

## タンクエリア内堰からの雨水の外堰内への漏えいについて

---

タンクエリアのパトロールにて、以下の通り、内堰からの雨水の漏えいを確認した。

- ① 9/9 H5エリア：堰継ぎ目部
- ② 9/9 Cエリア：配管貫通部
- ③ 9/11 H4北エリア：堰継ぎ目ボルト貫通部
- ④ 9/14 H6エリア：配管貫通部及び堰継ぎ目部

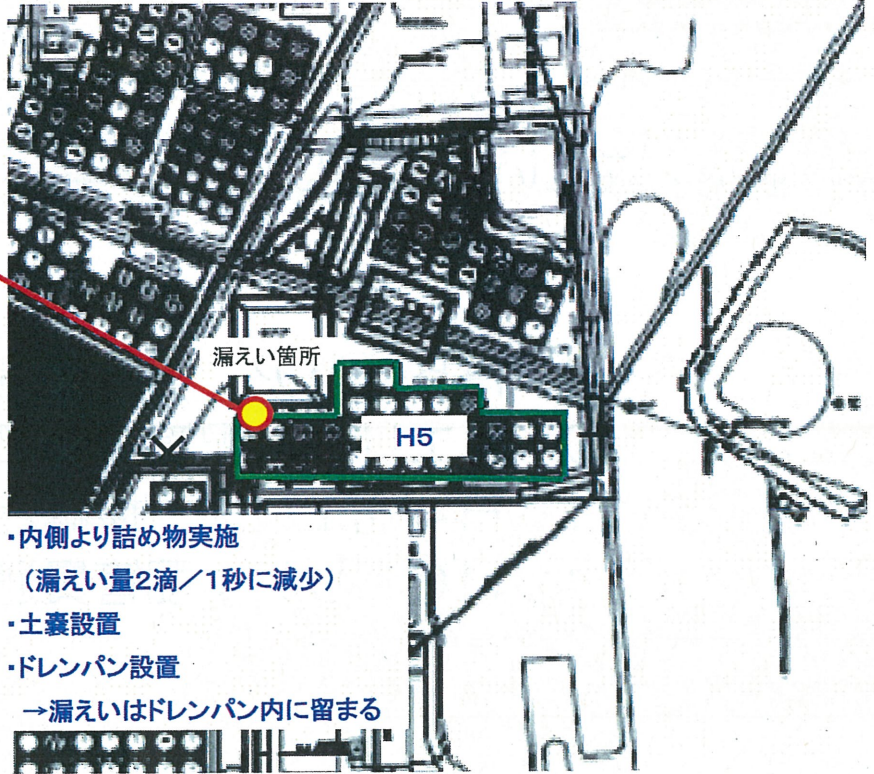
- 
- 漏えい箇所については、止水材にて止水済み
  - 配管貫通部全数点検済み
  - 止水対策（実施中）
    - ・堰継ぎ目部：止水塗装等の実施
    - ・配管貫通部：追加の止水を実施
  - 引き続き巡視（4回／日）を実施

# ① H5エリア

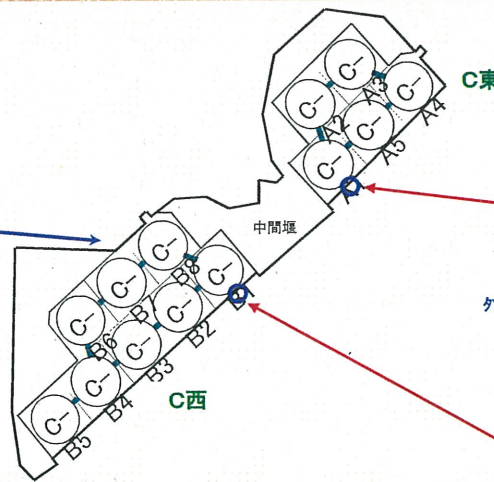
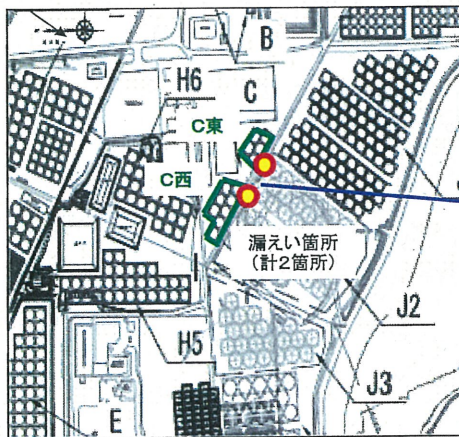
漏えい状況  
(鉛筆の芯2本程度)



応急処置後



# ② Cエリア



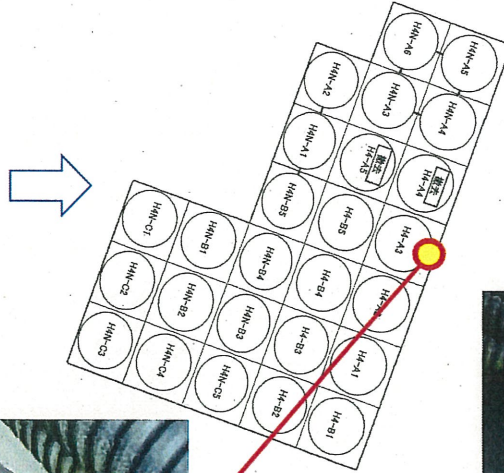
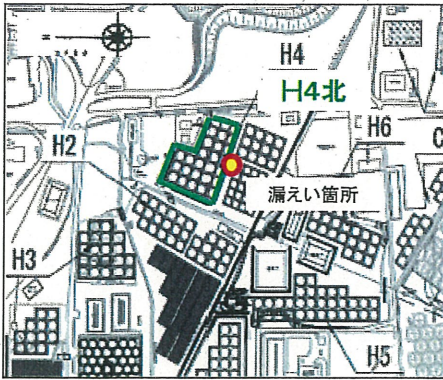
配管貫通部下部より漏えい  
(鉛筆1本分程度)

＜止水措置＞  
配管貫通部を堰内側から  
目地材で止水措置実施

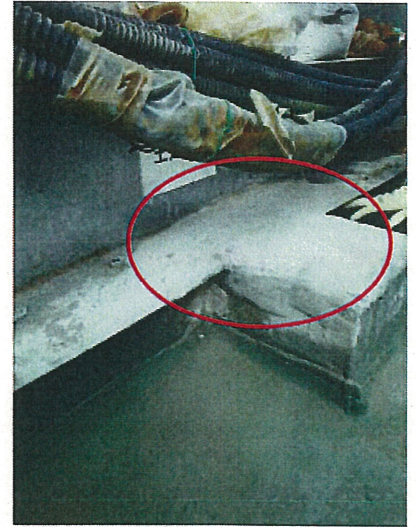


止水措置実施状況

### ③ H4北エリア



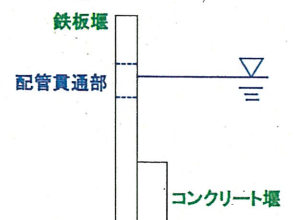
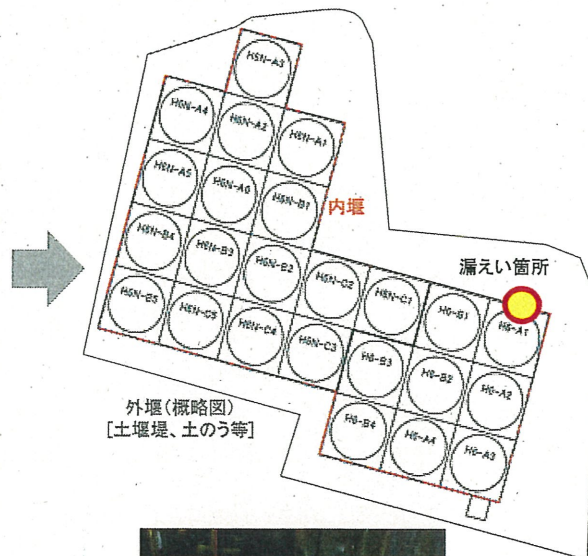
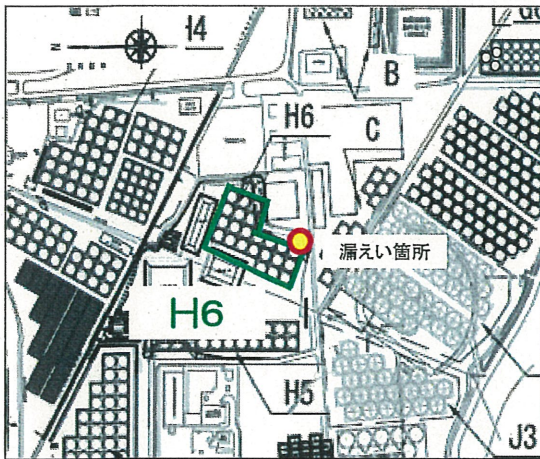
＜止水処置＞  
止水セメントにて処置実施



＜漏えい状況＞  
堰嵩上げ時の接合部の  
ボルト穴貫通部より漏えい  
(鉛筆1本程度の漏えい状況)



### ④ H6エリア



漏えい時の状況…配管貫通部1箇所については約5cmの幅で、鋼鉄製の堰の平板と平板を接続する補強用の鋼材との接合部2箇所については約1cmの幅で、それぞれ壁伝いに流れていた。

H6エリア内堰の構造(概略図)