

本日（9/7）午前2時55分～4時06分にかけて、
K排水路の雨水が集中的な降雨の影響※で、堰の下流側に
一部排水されている状況を確認。

- なお、K排水路の排水をC排水路に移送するポンプ8台
については正常に稼働（全8台稼働）
- 堰（約70cm）の上部に約15cmの鋼材を設置（8/28済）

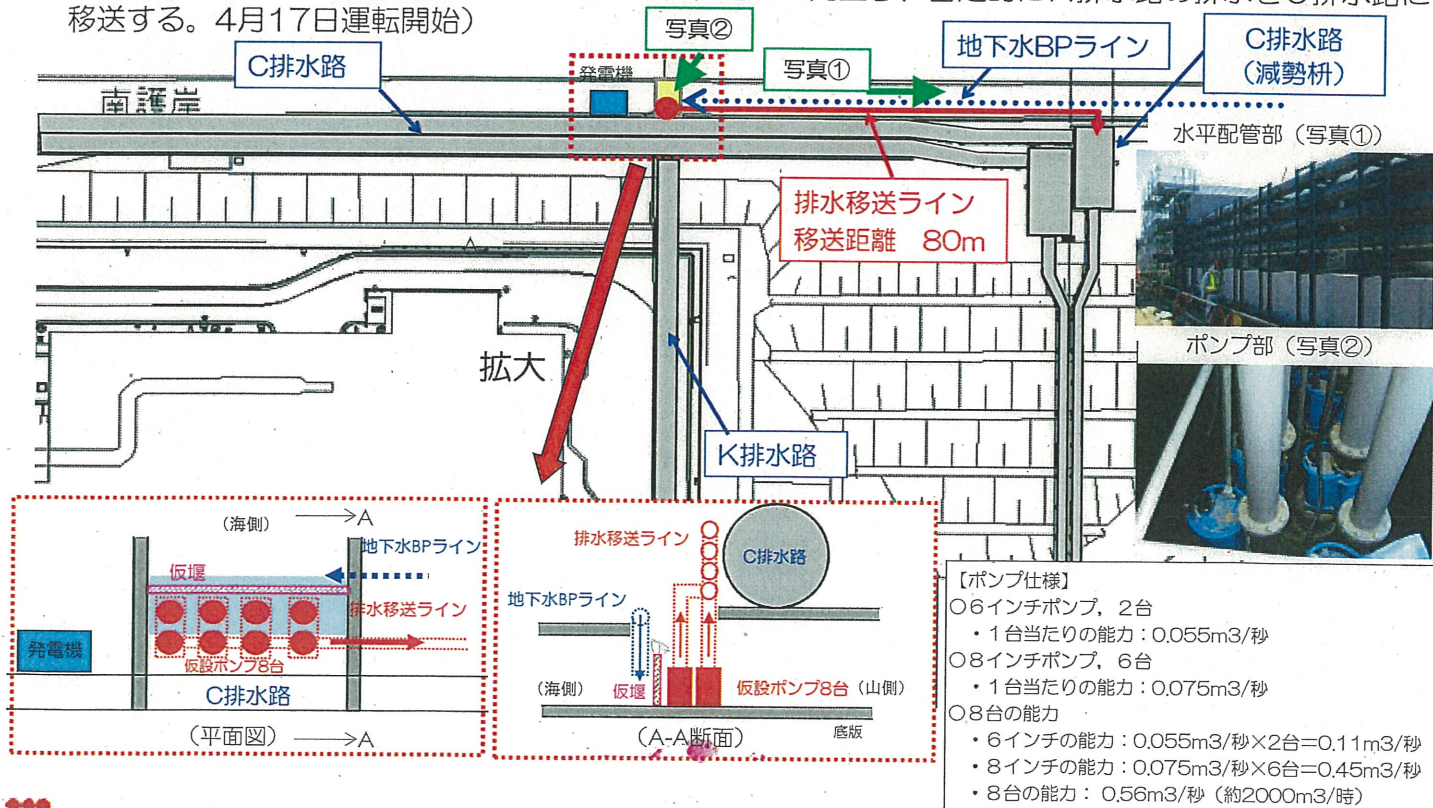
※排水が確認された前後の降雨量は下記の通り

1:00～2:00	7mm/h
2:00～3:00	14.5mm/h
3:00～4:00	11.5mm/h
4:00～4:30	0mm/h



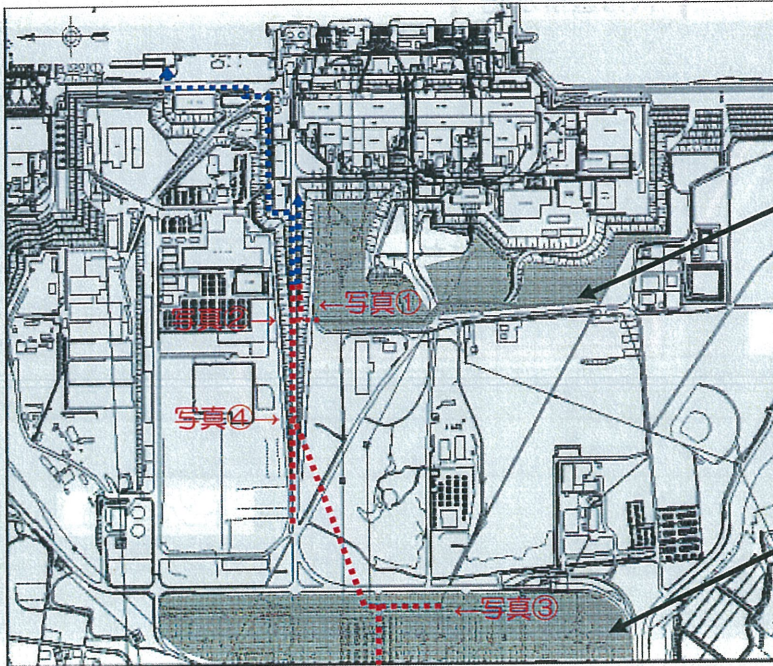
K排水路から港湾内に繋がるC排水路へのポンプ移送

■ K排水路移送ポンプ配置概要（K排水路の本格付替えに先立ち、暫定的にK排水路の排水をC排水路に移送する。4月17日運転開始）



新設排水路設置ルート

- 広域フェーシングにより、排水路に流入する雨水量が増加するため、特にフェーシング実施中の地下水バイパスエリア、西側エリアについて流域変更した雨水の排水路を新設する。
- 5月11日より工事を開始、西側エリアは8月下旬より地中配管部の掘進予定。大熊通り部は地下水BPからの枝排水接続柵構築等を実施中。



地下水BPエリア・・・面積: 9.4万m²
(切替前: K排水路)

<凡例>

- : 排水路(地中配管)
- : 排水路(地上配管)
- : 排水路の集水エリア

西側エリア・・・面積: 41.4万m²
(切替前: B・C排水路)

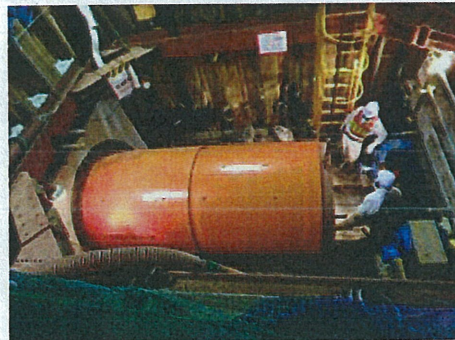


実施状況(新設排水路)

【新設排水路設置】



写真① 地下水BPエリア(推進発進立坑・推進機搬入)



写真③ 桜通り駐車場・南側接続柵部 推進機投入・接続



写真② 地下水BP→大熊通りの接続柵部 立坑構築

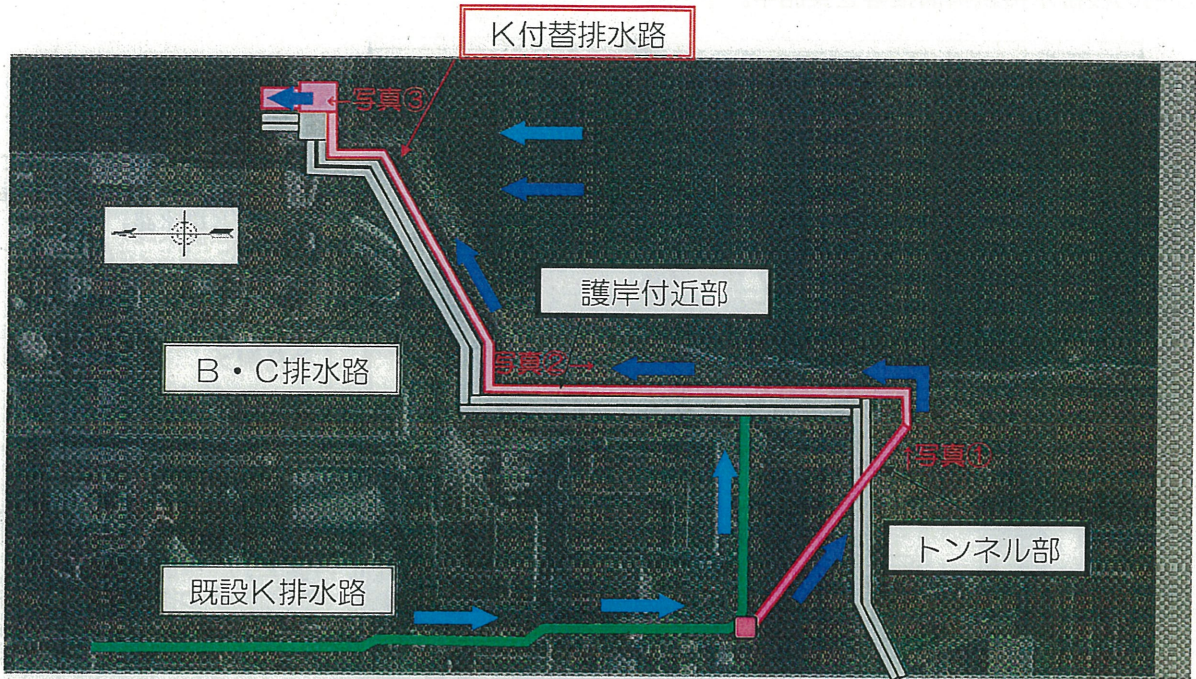


写真④ 大熊通り接続柵部 発進立坑構築



港湾内での排水管理(K排水路の付替案)

- 5月22日より工事を開始。K排水路を港湾内へ2015年度内に付替工事完了予定。
- 現在、排水路基礎床版等を構築中。トンネル部は9月中旬より掘進予定。
- 工程確保のため昼夜作業を実施中。



実施状況 (K排水路の付替)

【K排水路付替】

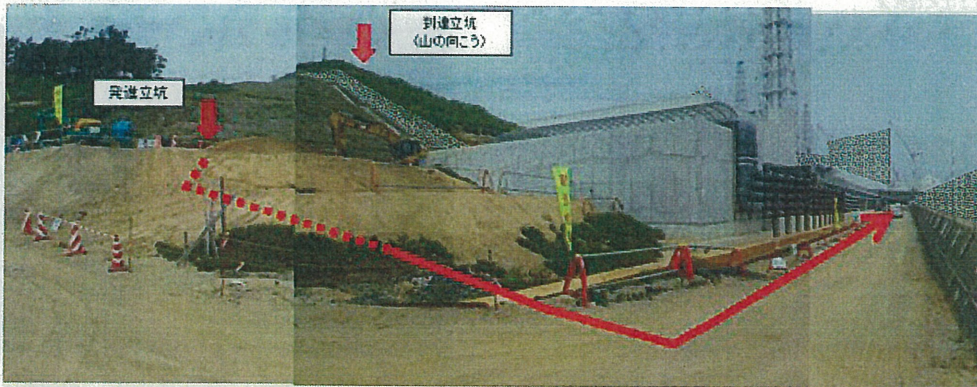


写真 K排水路南護岸部 排水路ルートイメージ



写真① 発進立坑部 ライナー組立・掘削工



写真② 南護岸部 地盤改良工



写真③ 放流口部 放流口開渠基礎構築

