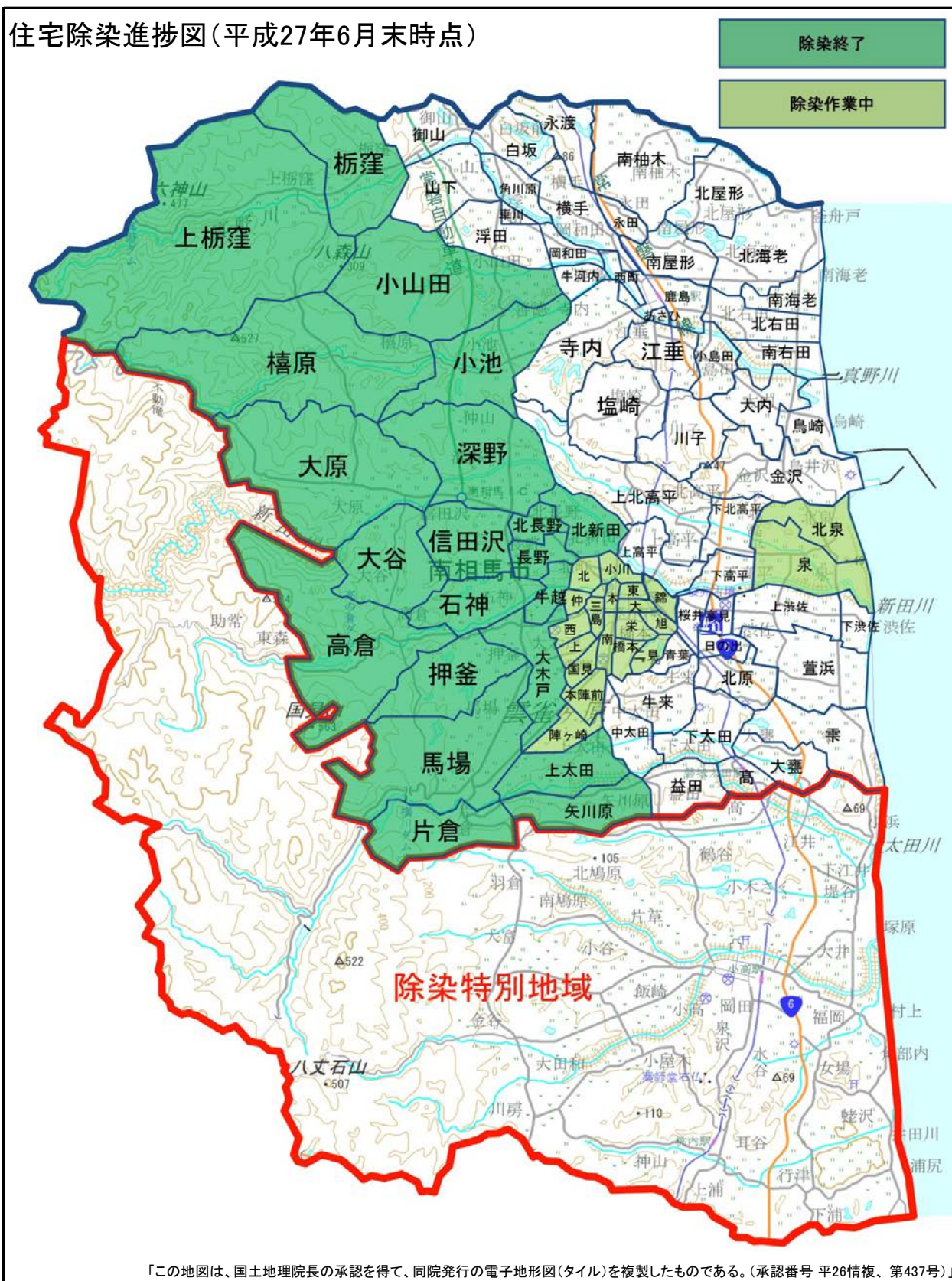


## 南相馬市の除染実施状況

住宅除染進捗図(平成27年6月末時点)



## 平成27年度末までの計画数に対する除染の進捗状況(平成27年7月末時点)

### 住宅(戸)



(参考)全体計画数=21,056 戸

### 公共施設等(施設数)



(参考)全体計画数=139 施設

### 道路(km)



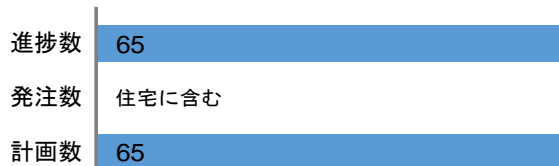
(参考)全体計画数=1,017 km

### 農地(水田+畑地+樹園地+牧草地:ha)



(参考)全体計画数=6,270 ha

### 森林(生活圏)(ha)



(参考)全体計画数=調整中



側溝除染作業中



庭除染作業中

## 仮置場の整備状況(平成27年6月末時点)

搬入済み 5ヶ所  
搬入中 20ヶ所  
搬入前 6ヶ所



仮置場保管状況



仮置場造成・搬入状況

## 南相馬市の除染情報(南相馬市のホームページにリンク)

- ・ 南相馬市除染実施計画  
<http://www.city.minamisoma.lg.jp/index.cfm/10,0,60,368.html>
- ・ 震災関連情報  
<http://www.city.minamisoma.lg.jp/index.cfm/10.html>



南相馬市役所