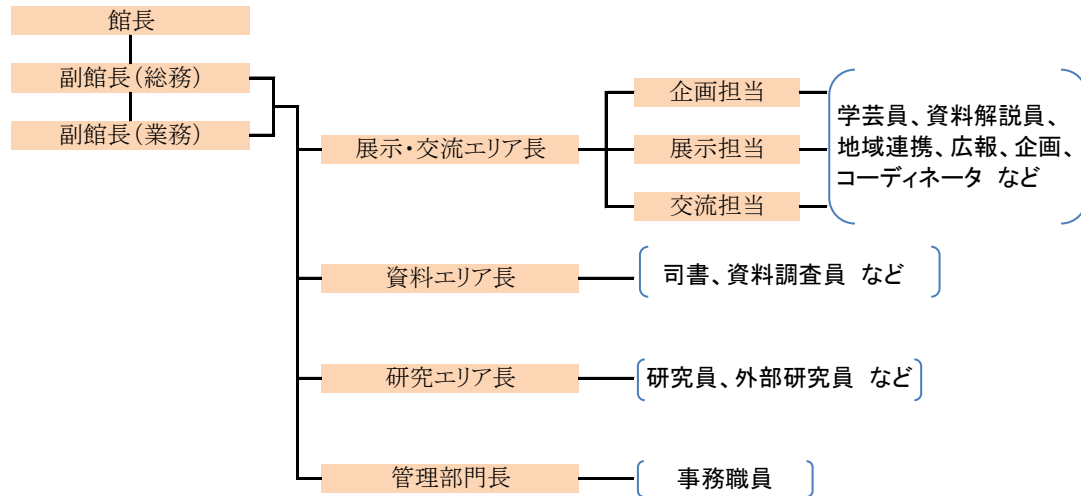


# 施設の組織体制（案）

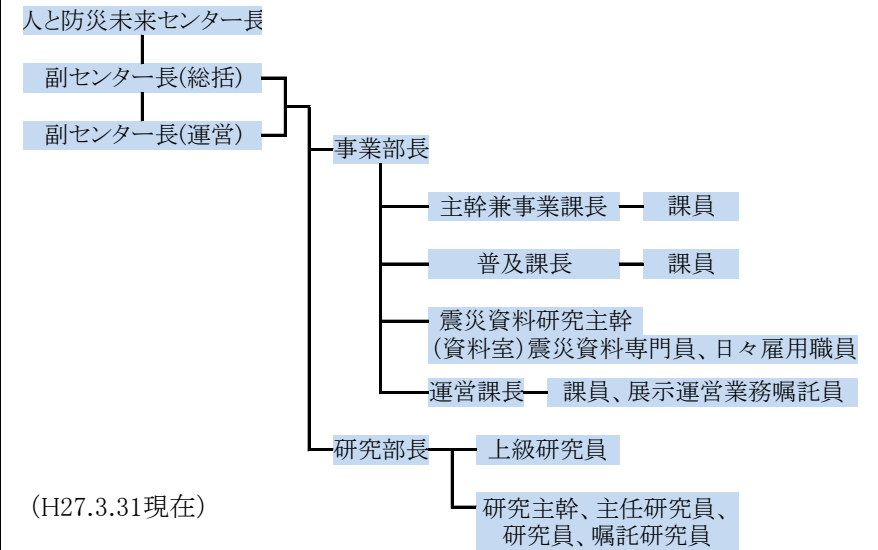
H27.5.21 福島県文化スポーツ局生涯学習課

## アーカイブ拠点施設(案)



所属	常勤	非常勤	計
館長、副館長	2	1	3
展示交流エリア	6	10	16
資料エリア	2	3	5
研究エリア	12	0	12
管理部	4	0	4
<b>計</b>	<b>26</b>	<b>14</b>	<b>40</b>

## 人と防災未来センター(阪神淡路)



(H27.3.31現在)

所属	常勤	非常勤	日々雇用	計
センター長、副センター長	2	1		3
事業部				
事業課	3	3	2	8
普及課	2	0	0	2
運営課	3	0	0	3
研究部	11	0	0	11
<b>計</b>	<b>21</b>	<b>4</b>	<b>2</b>	<b>27</b>

### 【参考】

年間運営費 約 7.2億円(西館+東館の運営費)

アーカイブ施設の運営費=約 5億円