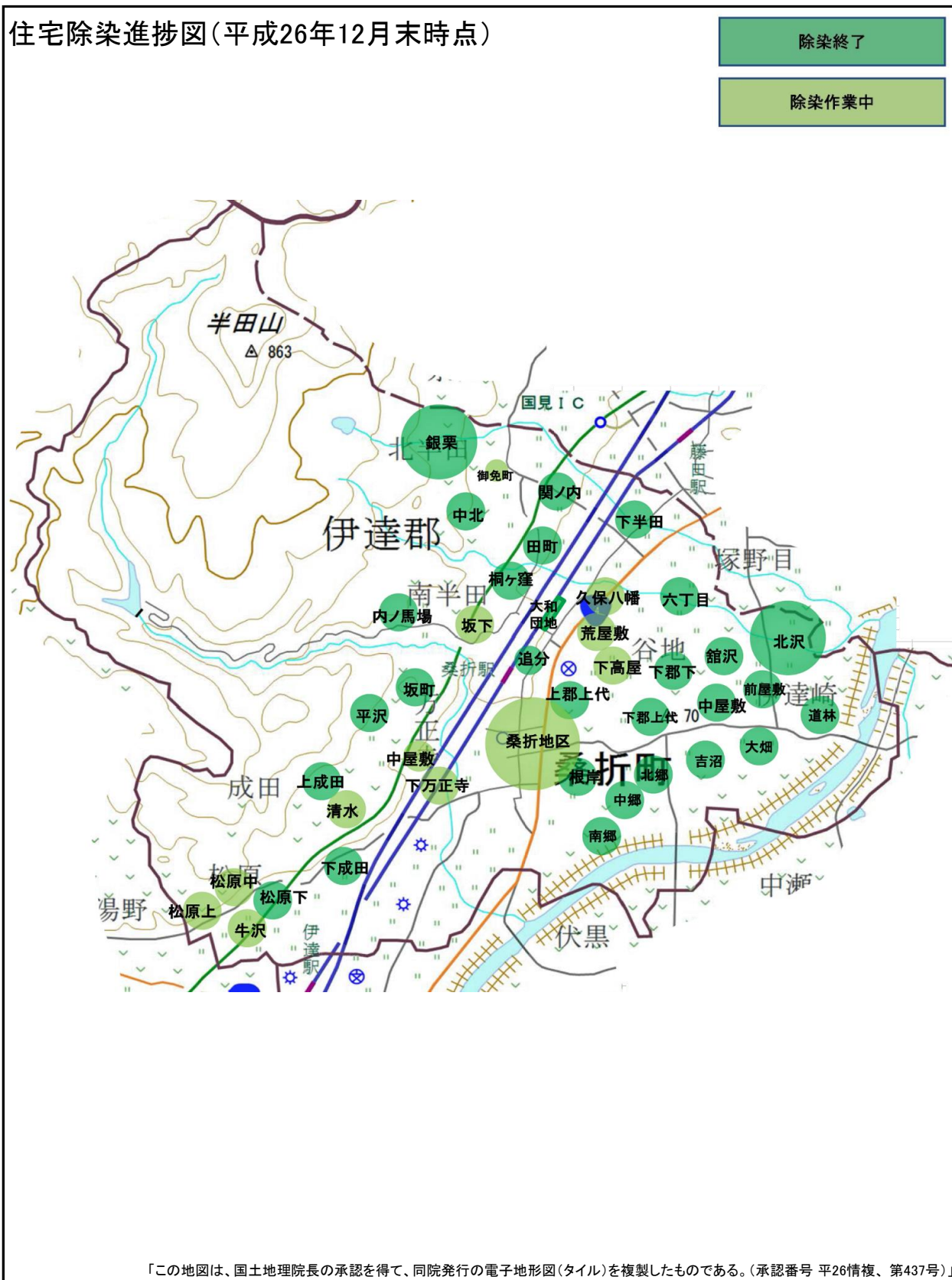


桑折町の除染実施状況

住宅除染進捗図(平成26年12月末時点)



「この地図は、国土地理院長の承認を得て、同院発行の電子地形図(タイル)を複製したものである。(承認番号 平26情複、第437号)」

平成26年度末までの計画数に対する除染の進捗状況(平成27年2月末時点)

住宅(戸)



(参考)全体計画数=4,649 戸

公共施設等(施設数)



(参考)全体計画数=342 施設

道路(km)



(参考)全体計画数=353 km

農地(水田+畑地+樹園地+牧草地:ha)

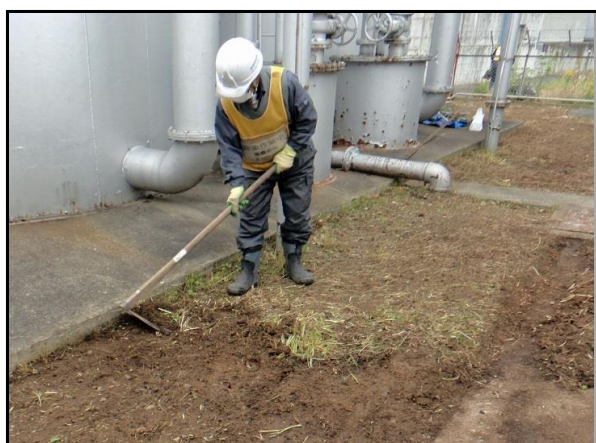


(参考)全体計画数=932 ha

森林(生活圏)(ha)



(参考)全体計画数=13 ha



表土剥ぎ取り状況



屋根拭き取り状況

仮置場の設置状況(平成26年12月末時点)

搬入済み 6ヶ所
搬入中 27ヶ所
搬入前 6ヶ所



根岸熊ノ前仮置場



南郷前田仮置場

桑折町の除染情報(桑折町のホームページにリンク)

- ・ こおり復興除染実施計画
<http://www.town.koori.fukushima.jp/site/genpatu-taisaku/list18-67.html>
- ・ 原子力事故対策情報
<http://www.town.koori.fukushima.jp/site/genpatu-taisaku/list18-68.html>



旧伊達郡役所