

# 木 材 市 況

平 成 2 7 年 2 月

福 島 県 農 林 水 産 部

## 市況の概要

### 1. 素材

1月の原木市場への入荷状況は、前月比21%増（前年比4%減）の30,333m<sup>3</sup>となっている。  
販売量については、前月比20%増（前年比5%減）の29,803m<sup>3</sup>となっている。  
2月の価格については、保合の状況が続いている。

### 2. 製材品

1月の市場への入荷量は、前月比1%減（前年比10%減）の1,280m<sup>3</sup>となっている。  
販売量については、前月比9%減（前年比17%減）の1,250m<sup>3</sup>となっている。  
2月の価格については、保合の状態が続いている。

### 3. 新設住宅着工戸数

1月の新設住宅着工戸数は、前月比43%減の826戸（前年比19%減）となっている。  
木造戸数は前月よりも44%減の611戸（前年比16%減）で、木造率は74%となっている。

# I 木材価格

## 1. 素材の価格<工場着価格> (2月15日現在)

(単位:m3当り千円)

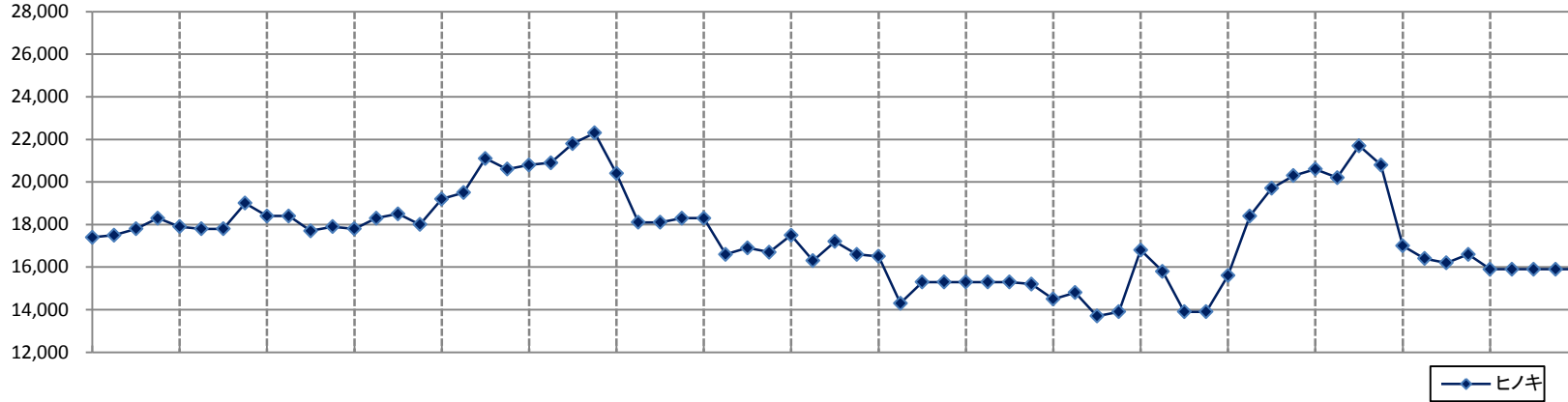
区分	形量		材質	樹種	中通り地方		会津地方		浜通り地方		県平均		
	径cm	長さm			当月	前月差	当月	前月差	当月	前月差	当月	前月差	
一般 用材	小	5~9	4.00	並	スギ	9 ( 8 ~ 9 )	0	( 0 ~ 0 )	0	10 ( 9 ~ 10 )	0	9 ( 8 ~ 10 )	0
		10~13		並		12 ( 10 ~ 14 )	0	11 ( 11 ~ 11 )	3	11 ( 10 ~ 13 )	0	12 ( 10 ~ 14 )	1
	中	14~18	3.00	並	スギ	13 ( 12 ~ 14 )	0	10 ( 10 ~ 10 )	0	12 ( 10 ~ 13 )	0	12 ( 10 ~ 14 )	0
				並	ヒキ	15 ( 15 ~ 15 )	0	( 0 ~ 0 )	0	16 ( 16 ~ 17 )	△ 1	16 ( 15 ~ 17 )	0
			6.00	並	スギ	17 ( 16 ~ 18 )	△ 1	8 ( 8 ~ 8 )	0	16 ( 14 ~ 18 )	0	15 ( 8 ~ 18 )	△ 1
				並	ヒキ	27 ( 27 ~ 27 )	0	( 0 ~ 0 )	0	23 ( 19 ~ 27 )	0	24 ( 19 ~ 27 )	0
		20~28	3.65	並	スギ	14 ( 13 ~ 14 )	0	12 ( 12 ~ 12 )	△ 1	13 ( 12 ~ 14 )	0	13 ( 12 ~ 14 )	0
			4.00	並	アカマツ	10 ( 9 ~ 11 )	△ 1	( 0 ~ 0 )	0	10 ( 10 ~ 11 )	1	10 ( 9 ~ 11 )	0
1.80	並		7 ( 5 ~ 9 )	0	( 0 ~ 0 )	0	7 ( 6 ~ 8 )	0	7 ( 5 ~ 9 )	0			
家具 木工 用材	大	30以上	2.10	並	ブナ	( 0 ~ 0 )	0	27 ( 27 ~ 27 )	0	( 0 ~ 0 )	0	27 ( 27 ~ 27 )	0
				並	ナラ	( 0 ~ 0 )	0	30 ( 30 ~ 30 )	2	( 0 ~ 0 )	0	30 ( 30 ~ 30 )	2
				並	セン	( 0 ~ 0 )	0	28 ( 28 ~ 28 )	0	( 0 ~ 0 )	0	28 ( 28 ~ 28 )	0
外材	米材 (定尺)	30以上	10.00	並	米ツガ	( 0 ~ 0 )	0	( 0 ~ 0 )	0	31 ( 26 ~ 36 )	0	31 ( 26 ~ 36 )	0
				並	米マツ	35 ( 35 ~ 35 )	0	29 ( 29 ~ 29 )	0	32 ( 28 ~ 36 )	0	32 ( 28 ~ 36 )	0
	北洋材 (定尺)	28以下	3.80	並	エゾマツ	( 0 ~ 0 )	0	( 0 ~ 0 )	0	28 ( 26 ~ 29 )	0	28 ( 26 ~ 29 )	0
			4.00	並	ヘニマツ	( 0 ~ 0 )	0	( 0 ~ 0 )	0	33 ( 29 ~ 37 )	0	33 ( 29 ~ 37 )	0
	南洋材	70~90	8~14	並	カラマツ	( 0 ~ 0 )	0	( 0 ~ 0 )	0	26 ( 23 ~ 29 )	0	26 ( 23 ~ 29 )	0
				並	アカチス	( 0 ~ 0 )	0	( 0 ~ 0 )	0	( 0 ~ 0 )	0	( 0 ~ 0 )	0
パルプ用材				並	マツ	( 0 ~ 0 )	0	( 0 ~ 0 )	0	5 ( 5 ~ 5 )	0	5 ( 5 ~ 5 )	0
				並	広葉樹	( 0 ~ 0 )	0	( 0 ~ 0 )	0	7 ( 7 ~ 7 )	0	7 ( 7 ~ 7 )	0

区分	形量		材質	樹種	会津共販		いわき	
	径cm	長さm			当月	前月差	当月	前月差
一般用材	12以下	4.00	並	カラマツ	( 0 ~ 0 )		7 ( 6 ~ 9 )	△ 1
	13~14		並	カラマツ	( 0 ~ 0 )		8 ( 7 ~ 8 )	0
	16以上		並	カラマツ	( 0 ~ 0 )		11 ( 10 ~ 12 )	0

- 注) 1. 前月差の△印は値下りを、\*印は前月実績がなかったことを示す。  
 2. ( )内は各地域の価格幅、( )外は各地域の平均的価格を示す。  
 3. 一般用材カラマツは工場着価格ではなく、福島県森林組合連合会の会津共販所・いわき木材流通センターの素材市売価格を示す。  
 4. 各地域の価格について、異常値が生じた場合には県平均算出から除く場合がある。

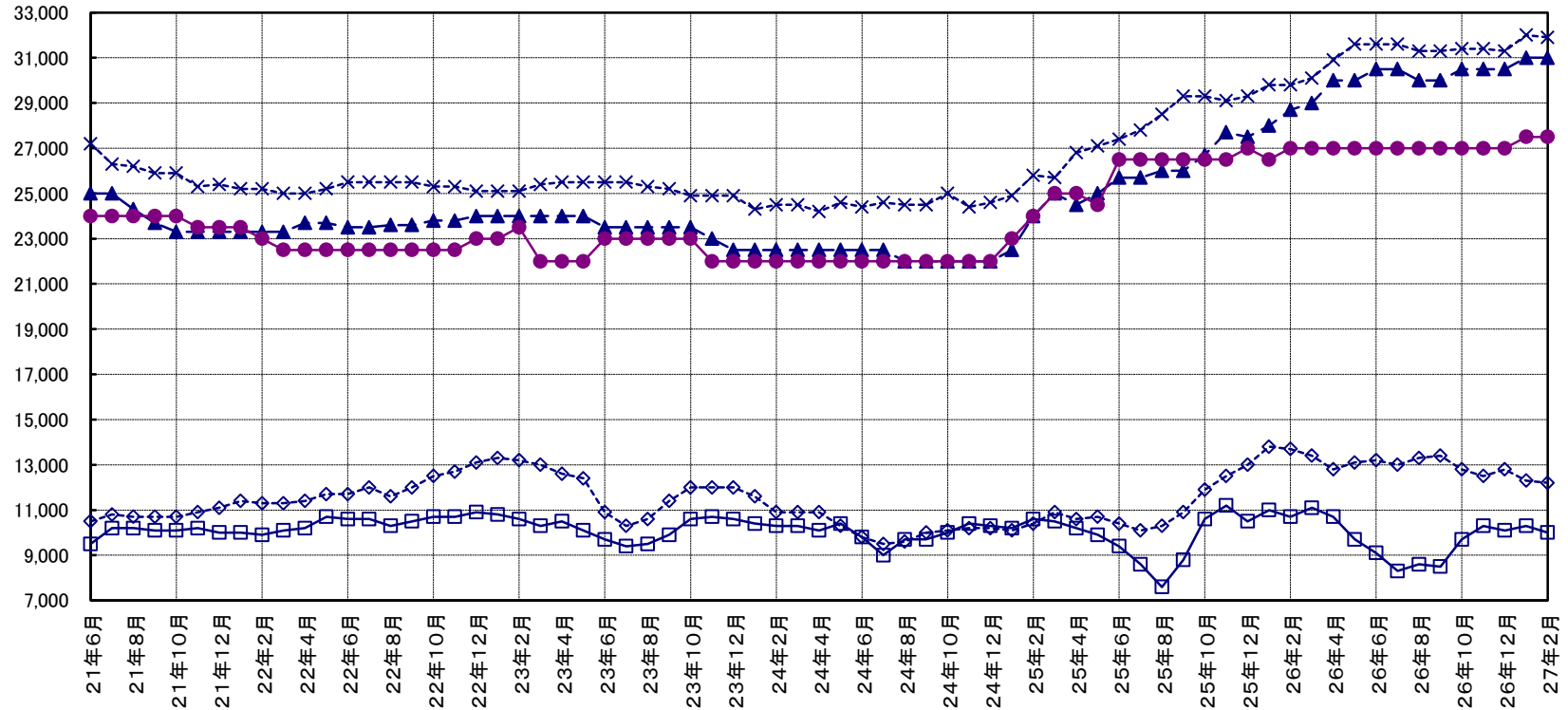
県内素材価格の推移(工場着価格)

(円)



—●— ヒノキ

素材	径	長
ヒノキ	14~16cm	3m
スギ	14~16cm	3m
アカマツ	18~28cm	4m
米ツガ	30cm上	10m
米マツ	30cm上	10m
エゾマツ	28cm下	3.8m



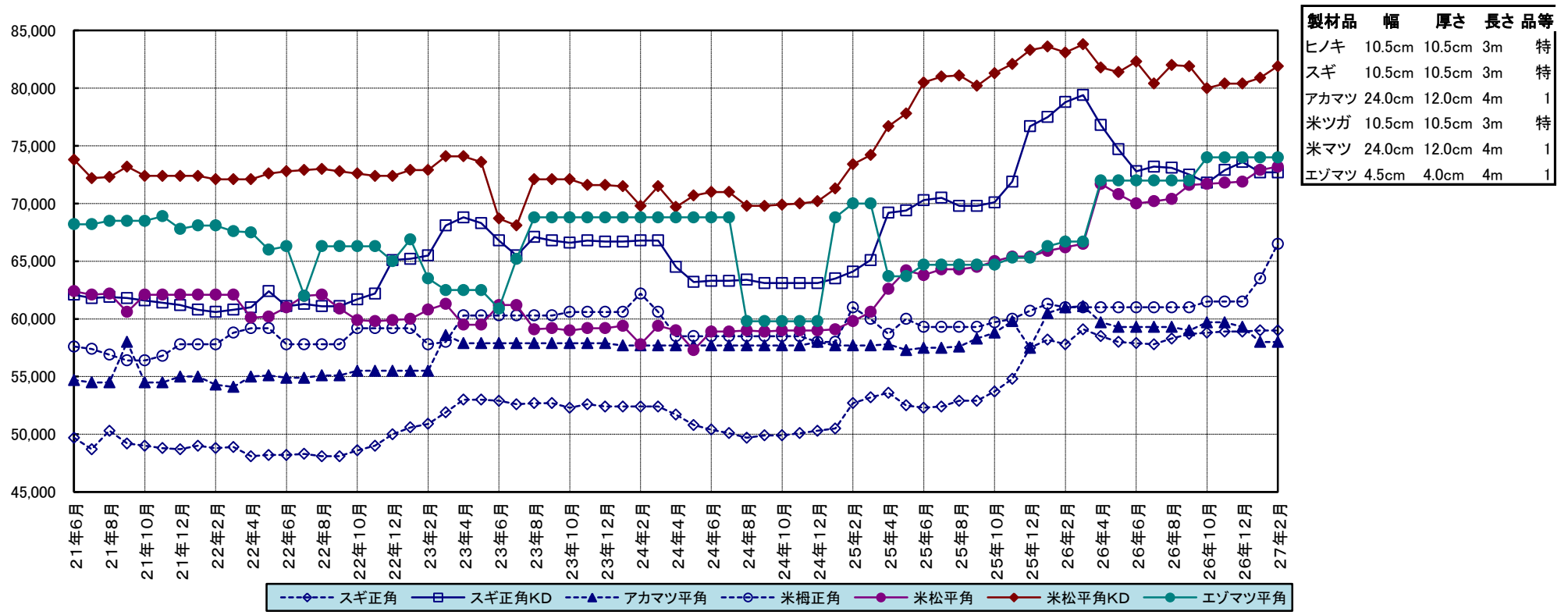
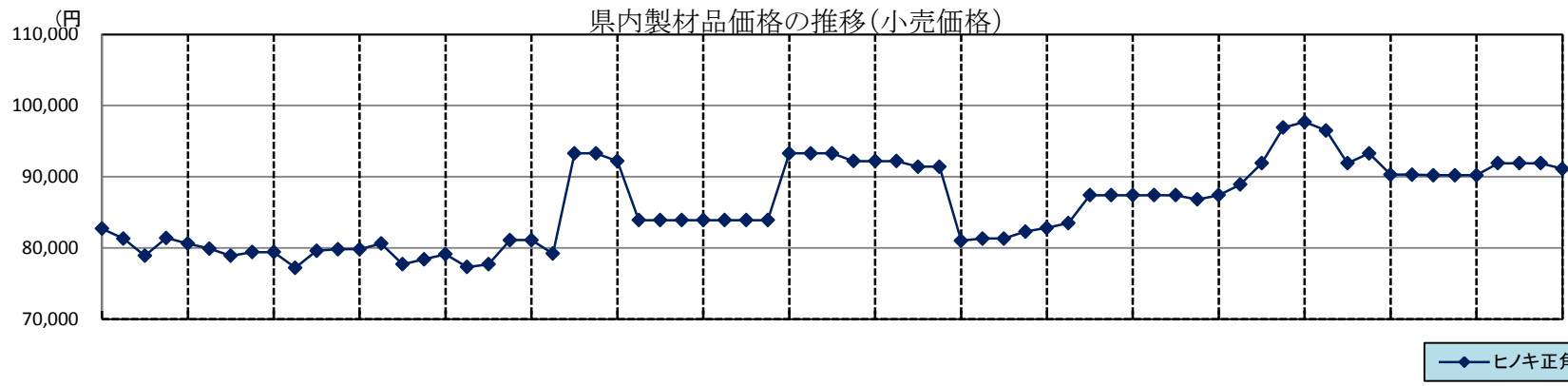
---◇--- スギ    —□— アカマツ    —▲— 米ツガ    ---×--- 米マツ    —●— エゾマツ

2. 製材品（合板）の価格＜小売価格＞（2月15日現在）

（製材品：m3当り千円、合板：1枚当り円）

使用区分	材種	形 量			樹 種	等級	中通り地方		会津地方		浜通り地方		県平均			
		厚cm	幅cm	長さm			当 月	前月差	当 月	前月差	当 月	前月差	当 月	前月差		
構	土台	挽	10.50	10.50	4.00	アカマツ	一等	55 ( 55 ~ 55 )	0	( 0 ~ 0 )	0	95 ( 95 ~ 95 )	0	75 ( 55 ~ 95 )	0	
						米ヒバ	一等	74 ( 74 ~ 74 )	0	85 ( 85 ~ 85 )	0	94 ( 83 ~ 105 )	0	87 ( 74 ~ 105 )	0	
						防腐米樺	一等	63 ( 62 ~ 64 )	1	80 ( 80 ~ 80 )	△1	79 ( 78 ~ 81 )	0	73 ( 62 ~ 81 )	0	
	柱	挽	10.50	10.50	3.00	スギ	二方上小		115 ( 115 ~ 115 )	0	( 0 ~ 0 )	0	133 ( 133 ~ 133 )	0	124 ( 115 ~ 133 )	0
							特等(グリーン)		57 ( 53 ~ 62 )	0	60 ( 60 ~ 60 )	0	60 ( 55 ~ 65 )	0	59 ( 53 ~ 65 )	0
							特等(KD)		70 ( 64 ~ 75 )	0	76 ( 73 ~ 78 )	0	73 ( 70 ~ 76 )	0	73 ( 64 ~ 78 )	0
							二方上小		110 ( 110 ~ 110 )	0	( 0 ~ 0 )	0	117 ( 117 ~ 117 )	0	113 ( 110 ~ 117 )	0
							特等(グリーン)		53 ( 53 ~ 53 )	0	60 ( 60 ~ 60 )	0	55 ( 55 ~ 55 )	0	56 ( 53 ~ 60 )	0
							特等(KD)		69 ( 64 ~ 73 )	0	75 ( 75 ~ 75 )	1	73 ( 68 ~ 77 )	△2	71 ( 64 ~ 77 )	△1
		角	12.00	12.00	6.00	スギ	特等		100 ( 90 ~ 110 )	0	90 ( 90 ~ 90 )	0	105 ( 105 ~ 105 )	0	99 ( 90 ~ 110 )	0
							ヒノキ	特等	90 ( 90 ~ 90 )	△3	80 ( 80 ~ 80 )	0	103 ( 103 ~ 103 )	0	91 ( 80 ~ 103 )	△1
							WW集成材	一等	75 ( 75 ~ 75 )	0	( 0 ~ 0 )	0	91 ( 91 ~ 91 )	1	83 ( 75 ~ 91 )	0
								一等	78 ( 78 ~ 78 )	0	( 0 ~ 0 )	0	97 ( 97 ~ 97 )	0	88 ( 78 ~ 97 )	0
							米ツカ	特等	70 ( 70 ~ 70 )	0	( 0 ~ 0 )	0	63 ( 63 ~ 63 )	0	67 ( 63 ~ 70 )	0
								特等	70 ( 70 ~ 70 )	0	( 0 ~ 0 )	0	63 ( 63 ~ 63 )	0	67 ( 63 ~ 70 )	0
	桁 及び 梁	挽	10.50	10.50	4.00	アカマツ	一等	55 ( 55 ~ 55 )	0	( 0 ~ 0 )	0	57 ( 57 ~ 57 )	0	56 ( 55 ~ 57 )	0	
							一等	58 ( 58 ~ 58 )	0	( 0 ~ 0 )	0	58 ( 58 ~ 58 )	0	58 ( 58 ~ 58 )	0	
							一等(グリーン)	70 ( 65 ~ 75 )	0	85 ( 85 ~ 85 )	0	71 ( 70 ~ 72 )	1	73 ( 65 ~ 85 )	0	
							一等(KD)	80 ( 78 ~ 82 )	0	( 0 ~ 0 )	0	84 ( 76 ~ 92 )	2	82 ( 76 ~ 92 )	1	
		角	12.00	24.00	4.00	スギ	特等	70 ( 70 ~ 70 )	0	( 0 ~ 0 )	0	63 ( 63 ~ 63 )	0	67 ( 63 ~ 70 )	0	
特等							70 ( 70 ~ 70 )	0	( 0 ~ 0 )	0	63 ( 63 ~ 63 )	0	67 ( 63 ~ 70 )	0		
特等							70 ( 70 ~ 70 )	0	( 0 ~ 0 )	0	63 ( 63 ~ 63 )	0	67 ( 63 ~ 70 )	0		
特等							70 ( 70 ~ 70 )	0	( 0 ~ 0 )	0	63 ( 63 ~ 63 )	0	67 ( 63 ~ 70 )	0		
母屋 大引き	9.00	9.00	4.00	スギ	一等	43 ( 40 ~ 46 )	△1	53 ( 50 ~ 55 )	0	60 ( 55 ~ 65 )	0	52 ( 40 ~ 65 )	0			
					米ツカ	一等	50 ( 50 ~ 50 )	0	( 0 ~ 0 )	0	66 ( 66 ~ 66 )	0	58 ( 50 ~ 66 )	0		
					スギ	一等	53 ( 53 ~ 53 )	△1	68 ( 68 ~ 68 )	1	62 ( 58 ~ 65 )	0	61 ( 53 ~ 68 )	△1		
					エゾマツ	一等	65 ( 65 ~ 65 )	0	( 0 ~ 0 )	0	83 ( 83 ~ 83 )	0	74 ( 65 ~ 83 )	0		
根太 及び 間柱	挽 割	3.00	10.50	3.00	スギ	一等	53 ( 53 ~ 53 )	△1	67 ( 60 ~ 74 )	△1	62 ( 58 ~ 65 )	0	62 ( 53 ~ 74 )	0		
						スギ	一等	53 ( 53 ~ 53 )	△1	67 ( 60 ~ 74 )	△1	62 ( 58 ~ 65 )	0	62 ( 53 ~ 74 )	0	
造 貫	板 類	1.50	9.00	3.65	スギ	一等	60 ( 60 ~ 60 )	0	58 ( 57 ~ 60 )	0	62 ( 60 ~ 65 )	0	60 ( 57 ~ 65 )	0		
						床板	一等	50 ( 50 ~ 50 )	0	( 0 ~ 0 )	0	43 ( 43 ~ 43 )	0	46 ( 43 ~ 50 )	0	
						野地板	一等	40 ( 40 ~ 40 )	0	( 45 ~ 45 )	0	40 ( 40 ~ 40 )	0	42 ( 40 ~ 45 )	0	
						敷居	二方無節	200 ( 200 ~ 200 )	0	( 0 ~ 0 )	0	290 ( 290 ~ 290 )	0	245 ( 200 ~ 290 )	0	
	作 材	挽 割 類	4.50	10.50	3.65	スギ	二方無節	300 ( 300 ~ 300 )	0	( 0 ~ 0 )	0	300 ( 300 ~ 300 )	0	300 ( 300 ~ 300 )	0	
							三方無節	215 ( 215 ~ 215 )	0	189 ( 189 ~ 189 )	0	300 ( 300 ~ 300 )	0	235 ( 189 ~ 300 )	0	
							二方無節	190 ( 190 ~ 190 )	0	189 ( 189 ~ 189 )	0	265 ( 265 ~ 265 )	0	215 ( 189 ~ 265 )	0	
							三方無節	275 ( 275 ~ 275 )	0	( 0 ~ 0 )	0	300 ( 300 ~ 300 )	0	288 ( 275 ~ 300 )	0	
普通合板	板 類	0.30	91.00	1.82	ワラ	2類	565 ( 530 ~ 600 )	0	500 ( 500 ~ 500 )	△10	925 ( 700 ~ 1150 )	0	696 ( 500 ~ 1150 )	△2		
		1.20	90.00	1.80	ワラ	コンパネ	1444 ( 1383 ~ 1500 )	5	1595 ( 1595 ~ 1595 )	40	1600 ( 1450 ~ 1750 )	0	1521 ( 1383 ~ 1750 )	9		
構造用合板	板 類	1.20	91.00	1.82	針葉樹	1類	1075 ( 1000 ~ 1150 )	△8	1205 ( 1205 ~ 1205 )	△5	1450 ( 1150 ~ 1750 )	0	1222 ( 1000 ~ 1750 )	△5		
		2.40	91.00	1.82	針葉樹	1類	2250 ( 2100 ~ 2400 )	0	( 0 ~ 0 )		2750 ( 2400 ~ 3100 )	0	2500 ( 2100 ~ 3100 )	0		

注) \*は前月実績なし



2-1 県内の市場流通の動向

I 県内市場における入荷量及び販売量

・素材

(単位:m3、%)

		26年7月	前月比	前年比	26年8月	前月比	前年比	26年9月	前月比	前年比	26年10月	前月比	前年比	26年11月	前月比	前年比	26年12月	前月比	前年比	26年1~12月	前年比	26年1月	前月比	前年比
入荷量	県内	13,843	66	96	13,172	95	100	15,977	121	100	20,875	131	92	22,521	108	96	19,461	86	104	240,445	101	25,177	129	96
	県外	4,068	93	164	5,590	137	140	5,155	92	74	6,574	128	116	7,306	111	130	5,653	77	86	61,973	116	5,156	91	95
	計	17,911	70	106	18,762	105	109	21,132	113	92	27,449	130	97	29,827	109	103	25,114	84	101	302,418	104	30,333	121	96
販売量	県内	11,820	67	116	11,553	98	97	12,473	108	97	18,880	151	102	18,051	96	98	16,015	89	111	193,170	104	20,352	127	106
	県外	6,545	85	84	7,286	111	119	8,707	120	82	9,724	112	104	11,848	122	107	8,793	74	81	109,875	102	9,451	107	78
	計	18,365	73	102	18,839	103	105	21,180	112	91	28,604	135	103	29,899	105	101	24,808	83	99	303,045	103	29,803	120	95

\* 調査市場は、福島原木センター、南東北木材、福島県中央木材市場、東白木材市場、奥久慈木材流通センター、会津共販(H26.5より)、いわき木材流通センター、平木材市場。

・製品

(単位:m3、%)

		26年7月	前月比	前年比	26年8月	前月比	前年比	26年9月	前月比	前年比	26年10月	前月比	前年比	26年11月	前月比	前年比	26年12月	前月比	前年比	26年1~12月	前年比	26年1月	前月比	前年比	
入荷量	県内	国産材	389	89	87	347	89	63	482	139	82	389	81	59	522	134	113	412	79	77	5,094	92	374	91	87
		外材	41	64	100	28	68	41	64	229	86	47	73	81	113	240	88	49	43	85	670	82	39	80	61
		計	430	86	88	375	87	60	546	146	82	436	80	61	635	146	107	461	73	78	5,764	91	413	90	83
	県外	国産材	924	89	135	634	69	75	965	152	93	832	86	77	640	77	59	680	106	109	9,789	100	710	104	91
		外材	160	92	119	160	100	86	0	0	0	145	*	48	119	82	37	155	130	110	1,722	73	157	101	110
		計	1,084	89	132	794	73	77	965	122	75	977	101	71	759	78	54	835	110	109	11,511	95	867	104	94
	計	国産材	1,313	89	116	981	75	70	1,447	148	89	1,221	84	70	1,162	95	75	1,092	94	95	14,883	97	1,084	99	90
		外材	201	84	114	188	94	74	64	34	20	192	300	54	232	121	51	204	88	104	2,392	75	196	96	95
		計	1,514	88	116	1,169	77	71	1,511	129	77	1,413	94	67	1,394	99	70	1,296	93	97	17,275	93	1,280	99	90
販売量	県内	国産材	1,187	86	210	918	77	127	1,320	144	145	1,252	95	131	1,068	85	73	1,035	97	95	13,610	124	926	89	87
		外材	222	85	541	159	72	230	253	159	342	273	108	471	249	91	79	179	72	80	2,735	162	163	91	72
		計	1,409	86	233	1,077	76	136	1,573	146	160	1,525	97	151	1,317	86	74	1,214	92	92	16,345	129	1,089	90	85
	県外	国産材	202	83	33	147	73	22	234	159	27	192	82	21	138	72	60	166	120	65	2,398	44	154	93	71
		外材	1	*	1	0	0	*	0	*	0	0	*	0	0	*	0	0	*	0	1	0	7	*	*
		計	203	83	27	147	72	18	234	159	21	192	82	16	138	72	60	166	120	68	2,399	36	161	97	74
	計	国産材	1,389	86	119	1,065	77	77	1,554	146	88	1,444	93	78	1,206	84	71	1,201	100	89	16,008	97	1,080	90	84
		外材	223	85	122	159	71	69	253	159	76	273	108	73	249	91	79	179	72	83	2,736	96	170	95	76
		計	1,612	86	119	1,224	76	76	1,807	148	86	1,717	95	77	1,455	85	72	1,380	95	88	18,744	97	1,250	91	83

\* 調査市場は、福島県中央木材市場、郡山木材市場、平木材市場。

## II 住宅統計

### 1 地域別新設住宅着工戸数の推移（土木部建築指導課）

	平成26年7月				平成26年8月				平成26年9月				平成26年10月				平成26年11月				平成26年12月				平成26年の累計（1～12月）				平成27年1月										
	総戸数	前年比	木造戸数	前年比	総戸数	前年比	木造戸数	前年比	総戸数	前年比	木造戸数	前年比	総戸数	前年比	木造戸数	前年比	総戸数	前年比	木造戸数	前年比	総戸数	前年比	木造戸数	前年比	総戸数	前年比	木造戸数	前年比	総戸数	前年比	木造戸数	前年比	総戸数	前年比	木造戸数	前年比	総戸数	前年比	木造戸数
市	福島市	132	56	73	53	123	73	97	88	174	138	116	159	155	145	59	80	189	138	139	128	181	55	118	50	2,216	119	1,391	115	63	153	71	105	76					
	会津若松市	92	106	59	72	69	130	66	157	44	62	41	63	59	88	42	79	26	44	26	50	34	45	32	74	613	89	449	80	73	26	63	24	200					
	郡山市	340	148	153	111	255	104	136	86	212	157	164	161	90	58	60	48	247	127	163	104	433	193	298	176	2,730	110	1,707	96	63	42	23	2	2					
	いわき市	376	39	142	40	257	66	190	92	207	63	136	57	332	110	249	110	359	102	288	103	297	124	219	162	3,933	85	2,524	90	64	234	86	193	105					
	白河市	50	172	22	79	36	225	25	167	28	53	25	66	21	91	19	90	60	97	31	53	25	39	24	56	429	93	350	90	82	14	42	11	33					
	須賀川市	53	189	30	115	80	182	37	93	52	118	48	120	62	127	58	126	66	150	57	136	46	77	44	100	598	127	449	111	75	65	181	20	59					
	喜多方市	21	111	19	106	9	31	9	32	14	78	14	82	27	150	26	144	10	100	10	111	20	87	20	87	182	104	171	102	94	5	31	5	31					
	相馬市	160	381	155	646	23	77	19	70	27	77	25	76	88	275	74	239	52	73	50	71	40	91	38	181	720	121	625	137	87	27	104	24	96					
	二本松市	40	95	17	49	10	83	6	60	17	113	9	60	13	25	13	25	40	143	15	56	10	22	9	30	259	73	161	57	62	17	44	17	68					
	田村市	8	40	7	50	22	79	22	200	11	58	11	61	45	167	17	63	12	52	10	143	38	100	25	139	241	108	151	108	63	13	433	12	400					
	南相馬市	141	116	81	100	70	61	46	164	69	53	26	48	123	141	113	174	74	96	64	97	111	119	87	121	1,029	108	746	126	72	68	200	57	197					
	伊達市	17	59	16	80	17	106	17	106	24	300	22	314	28	49	17	33	23	53	23	115	9	43	8	40	272	92	240	102	88	23	121	23	121					
本宮市	26	289	26	325	5	31	5	33	9	113	6	86	13	76	13	93	35	47	18	31	16	76	6	38	193	78	141	74	73	30	300	18	200						
<b>計</b>	<b>1,456</b>	<b>79</b>	<b>800</b>	<b>82</b>	<b>976</b>	<b>84</b>	<b>675</b>	<b>96</b>	<b>888</b>	<b>90</b>	<b>643</b>	<b>91</b>	<b>1,056</b>	<b>106</b>	<b>760</b>	<b>94</b>	<b>1,193</b>	<b>102</b>	<b>894</b>	<b>94</b>	<b>1,260</b>	<b>98</b>	<b>928</b>	<b>107</b>	<b>13,415</b>	<b>100</b>	<b>9,105</b>	<b>99</b>	<b>68</b>	<b>717</b>	<b>77</b>	<b>511</b>	<b>79</b>						
部	伊達郡	9	45	8	67	8	62	7	70	54	771	54	1,080	0	0	0	0	13	130	10	111	6	86	5	83	153	106	137	113	90	6	35	5	29					
	安達郡	4	80	4	80	2	29	2	29	2	67	2	67	3	12	3	12	14	200	6	86	6	30	6	86	65	73	55	72	85	6	120	6	120					
	岩瀬郡	11	220	11	220	4	24	4	24	6	43	6	43	3	33	3	38	14	93	7	50	6	46	6	50	126	86	78	55	62	6	600	5	500					
	南会津郡	7	233	6	300	7	233	3	100	5	71	3	43	3	27	3	100	5	45	5	500	3	150	3	150	50	82	42	108	84	0	0	0	0					
	耶麻郡	6	75	6	75	4	67	4	67	7	140	6	150	4	200	4	200	3	75	3	100	3	300	3	300	63	134	60	133	95	1	*	1	*					
	河沼郡	9	150	8	133	5	63	5	83	5	42	5	50	5	50	5	125	7	233	7	233	6	300	6	300	80	99	73	107	91	8	400	8	400					
	大沼郡	26	867	14	467	14	200	8	133	12	63	12	67	8	200	8	200	9	225	9	225	25	313	5	63	126	162	87	134	69	0	0	0	0					
	西白河郡	11	55	10	53	24	171	21	162	20	54	17	46	33	75	32	94	30	61	29	73	65	217	63	217	353	93	292	93	83	24	126	24	133					
	東白川郡	8	100	8	100	4	67	4	67	10	100	8	100	22	129	10	71	13	52	12	48	6	43	5	36	119	81	99	82	83	8	114	7	100					
	石川郡	10	91	6	55	20	182	16	160	6	38	6	38	7	70	5	50	10	77	10	83	7	78	6	67	124	95	107	85	86	6	86	6	86					
	田村郡	47	162	3	15	13	163	10	143	18	90	17	85	8	80	8	80	8	133	7	117	7	117	7	117	148	122	98	94	66	6	75	5	63					
	双葉郡	4	7	4	7	2	17	2	17	3	7	3	100	6	600	5	500	4	50	4	57	42	140	42	150	85	50	80	68	94	29	580	28	933					
	相馬郡	39	557	28	560	17	213	16	400	14	127	14	200	20	77	18	72	19	68	19	73	6	60	6	60	258	117	232	150	90	9	75	5	45					
	<b>計</b>	<b>191</b>	<b>103</b>	<b>116</b>	<b>71</b>	<b>124</b>	<b>103</b>	<b>102</b>	<b>95</b>	<b>162</b>	<b>80</b>	<b>153</b>	<b>101</b>	<b>122</b>	<b>67</b>	<b>104</b>	<b>68</b>	<b>149</b>	<b>81</b>	<b>128</b>	<b>82</b>	<b>188</b>	<b>124</b>	<b>163</b>	<b>122</b>	<b>1,750</b>	<b>96</b>	<b>1,440</b>	<b>96</b>	<b>82</b>	<b>109</b>	<b>127</b>	<b>100</b>	<b>122</b>					
	<b>総計</b>	<b>1,647</b>	<b>81</b>	<b>916</b>	<b>81</b>	<b>1,100</b>	<b>86</b>	<b>777</b>	<b>96</b>	<b>1,050</b>	<b>88</b>	<b>796</b>	<b>93</b>	<b>1,178</b>	<b>100</b>	<b>864</b>	<b>90</b>	<b>1,342</b>	<b>99</b>	<b>1,022</b>	<b>92</b>	<b>1,448</b>	<b>101</b>	<b>1,091</b>	<b>109</b>	<b>15,165</b>	<b>100</b>	<b>10,545</b>	<b>99</b>	<b>70</b>	<b>826</b>	<b>81</b>	<b>611</b>	<b>84</b>					

注) 1 福島県土木部建築指導課「福島県新設住宅の着工戸数」(速報値)より作成。

なお、速報値の誤差を確定後に一部修正入力しています。また、国土交通省が公表する統計数値とは必ずしも一致しません。

注) 2 \*は対前年実績が0



2. 構造別・資金別及び利用別新設住宅着工戸数、床面積

	26年8月			26年9月			26年10月			26年11月			26年12月			平成26年1～12月の累計				26年1月				
	戸数	前月	床面積	戸数	前月	床面積	戸数	前月	床面積	戸数	前月	床面積	戸数	前月	床面積	戸数	前年	対総	床面積	前年	戸数	前月	床面積	
		前年			前年			前年			前年			前年								前年		前年
総数	1,100	67	111,813	1,050	95	109,785	1,178	112	110,397	1,342	114	135,352	1,448	108	133,352	15,165	100	100	1,487,277	98	826	57	85,206	
構造	木造	777	85	84,791	796	102	87,809	864	109	87,037	1,022	118	110,273	1,091	107	106,933	10,545	99	70	1,123,597	97	611	56	67,001
			96		93		78		92		92		109		109								84	
非木造	323	44	27,022	254	79	21,976	314	124	23,360	320	102	25,079	357	112	26,419	4,620	102	30	363,680	103	215	60	18,205	
		69		76		129		131		131		84		84								75		
資金	民間資金	985	85	101,144	897	91	96,281	1,041	116	97,331	1,225	118	124,573	1,394	114	127,303	12,972	102	86	1,296,248	101	705	51	74,180
			87		91		83		98		98		110		110								80	
公的資金	115	23	10,669	153	133	13,504	137	90	13,066	117	85	10,779	54	46	6,049	2,193	87	14	191,029	84	121	224	11,026	
		78		75		129		129		110		34		34								88		
利用	持家	583	102	78,125	608	104	79,077	554	91	72,260	741	134	95,569	680	92	91,331	7,527	94	50	991,943	94	437	64	58,798
			84		88		70		93		93		90		90								72	
その他	517	48	33,688	442	85	30,708	624	141	38,137	601	96	39,783	768	128	42,021	7,638	106	50	495,334	109	389	51	26,408	
		88		88		111		111		107		107		114								95		

(国土交通省「建築着工統計調査報告」より)

3. 過去の構造・資金別及び利用別新設住宅着工戸数、床面積

区分	年別	平成24年						平成25年						平成26年									
		県内			全国			県内			全国			県内			全国						
		戸数	前年	対総	床面積	前年	戸数	前年	対総	床面積	前年	戸数	前年	対総	床面積	前年	戸数	前年	対総	床面積	前年	戸数	前年
総数		11,353	145	100	1,121,365	138	882,797	106	15,233	134	100	1,510,348	135	980,025	111	15,165	100	100	1,487,277	98	892,261	91	
構造	木造	8,516	138	75	906,080	135	486,755	105	10,696	126	70	1,158,532	128	549,971	113	10,545	99	70	1,123,597	97	489,463	89	
	非木造	2,837	173	25	215,285	153	396,042	107	4,537	160	30	351,816	163	430,054	109	4,620	102	30	363,680	103	402,798	94	
資金	民間資金	10,023	149	88	982,381	141	765,704	108	12,703	127	83	1,283,013	131	864,411	113	12,972	102	86	1,296,248	101	792,283	92	
	公的資金	1,330	122	12	138,984	122	117,093	92	2,530	190	17	227,335	164	115,614	99	2,193	87	14	191,029	84	99,978	86	
利用	持家	6,488	131	57	836,761	133	311,589	102	8,050	124	53	1,057,291	126	354,772	114	7,527	94	50	991,943	94	285,270	80	
	その他	4,865	169	43	284,604	157	571,208	108	7,183	148	47	453,057	159	625,253	109	7,638	106	50	495,334	109	606,991	97	