

# 南相馬市における式典会場の候補地（報告）

全国植樹祭第5回福島県準備委員会

## ＜検討項目＞

- 1 復興に向けて県民が力強く歩み続ける姿と国内外からの支援への感謝の気持ちを発信できること。
- 2 南相馬市との調整。
- 3 会場整備が円滑にできること。  
(海岸防災林造成事業の進捗との関係)

## 南相馬市海岸防災林位置図



### 凡例



海岸防災林

鹿島地区

海岸防災林の地区名

# 式典会場候補地区の検討結果

検討内容	きたえび みなみえび 鹿島（北海老・南海老）地区	かいばま しどけ 原町（萱浜・雫）地区	つかばら 小高（塚原）地区
1 復興の姿の発信	海岸防災林の造成や農地の復旧の様子を見てもらうことができる。	海岸防災林の造成や農地の復旧の様子に加え、復興の拠点 <sup>※</sup> や太陽光・風力発電施設や工業団地等を見てもらうことができる。	海岸防災林の造成や農地の復旧の様子を見てもらうことができる。
2 南相馬市との調整	どの地区も式典会場にふさわしい。事業の進捗などから円滑に実施できる地区が良い。		
3 会場整備が円滑にできること	共有地などの土地取得に時間を要する。	土地取得が円滑で、工事の進捗率が高い。	旧警戒区域内であり、工事の進捗率が低い。

※浜地域農業再生研究センター、福島県環境創造センター、南相馬市放射線対策総合センター

きたえび みなみえび  
＜鹿島地区（北海老・南海老）＞



かいばま しどけ  
＜原町地区（萱浜・雫）＞



つかばら  
＜小高地区（塚原）＞



凡例  
— 海岸防災林



かいばま しどけ  
**原町（萱浜・雫）地区**



## 式典会場候補地付近の状況



復興の拠点：浜地域農業再生研究センター、福島県環境創造センター、南相馬市放射線対策総合センター

かいばま しどけ  
原町（萱浜・雫）地区の状況写真





きたえび      みなみえび  
鹿島（北海老・南海老）地区付近の状況

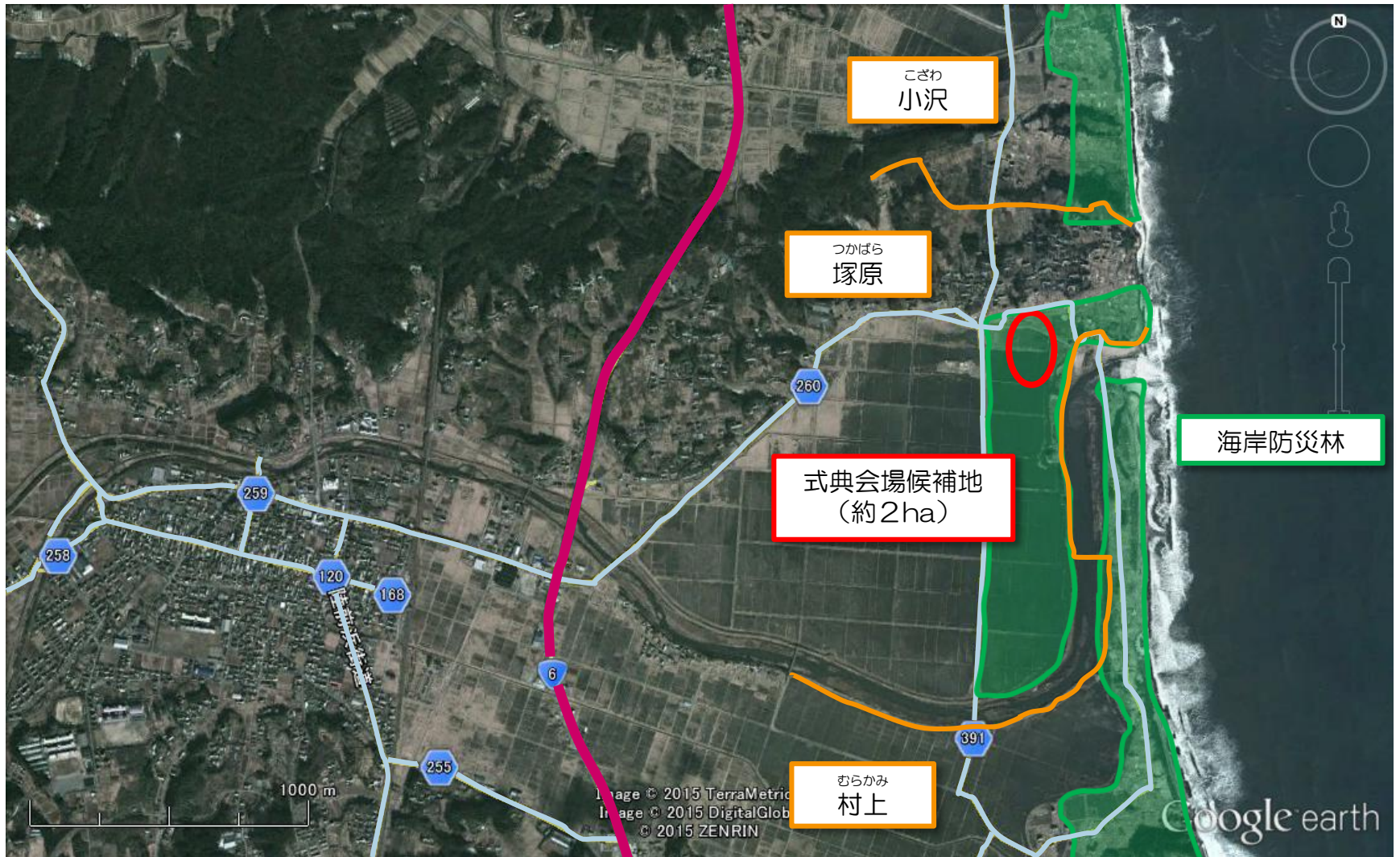


きたえび      みなみえび  
鹿島（北海老・南海老）地区の状況写真





つかばら  
小高（塚原）地区付近の状況





つかばら  
小高（塚原）地区の状況写真

