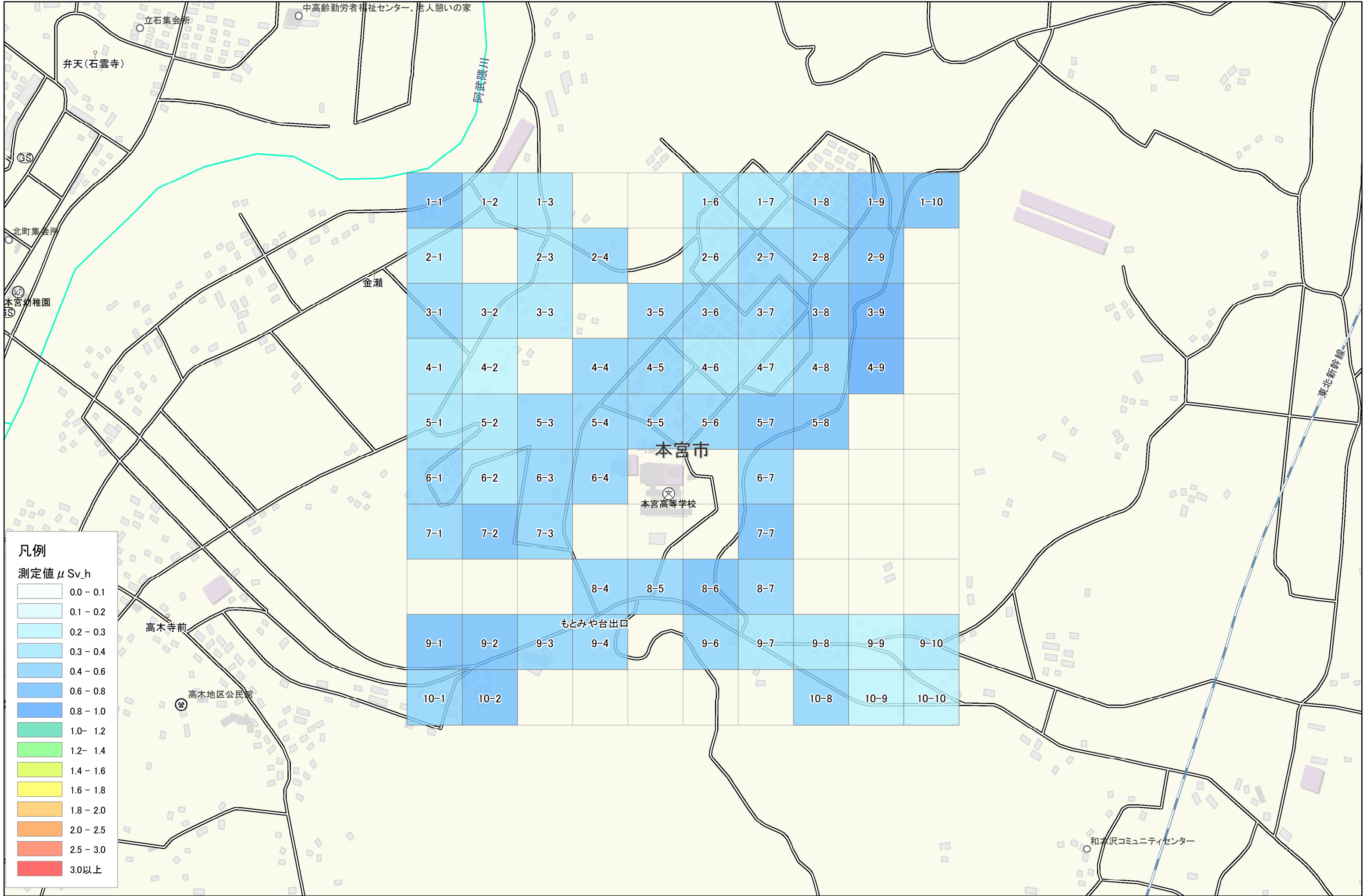
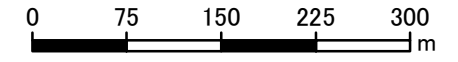


# 本宮市

# 高木井戸上付近

# 1km × 1km

1:6,000



凡例

測定値  $\mu\text{Sv}_h$

0.0 - 0.1
0.1 - 0.2
0.2 - 0.3
0.3 - 0.4
0.4 - 0.6
0.6 - 0.8
0.8 - 1.0
1.0 - 1.2
1.2 - 1.4
1.4 - 1.6
1.6 - 1.8
1.8 - 2.0
2.0 - 2.5
2.5 - 3.0
3.0以上