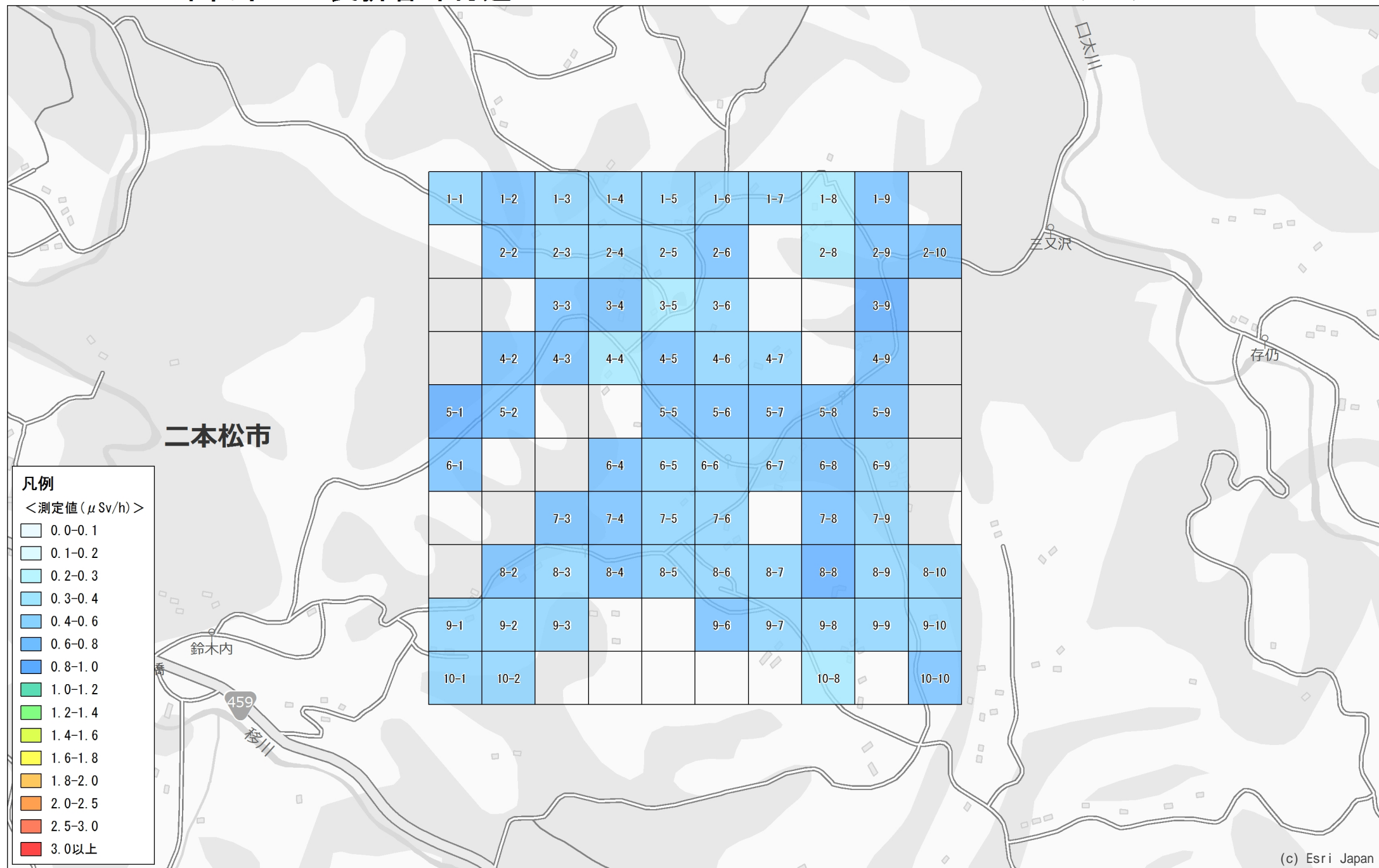
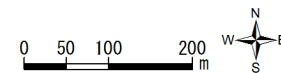


No. 44

二本松市 上長折暮坪付近

1.0km×1.0km

調査月日：10月17日, 18日, 20日



凡例

<測定値 (μSv/h)>

- 0.0-0.1
- 0.1-0.2
- 0.2-0.3
- 0.3-0.4
- 0.4-0.6
- 0.6-0.8
- 0.8-1.0
- 1.0-1.2
- 1.2-1.4
- 1.4-1.6
- 1.6-1.8
- 1.8-2.0
- 2.0-2.5
- 2.5-3.0
- 3.0以上