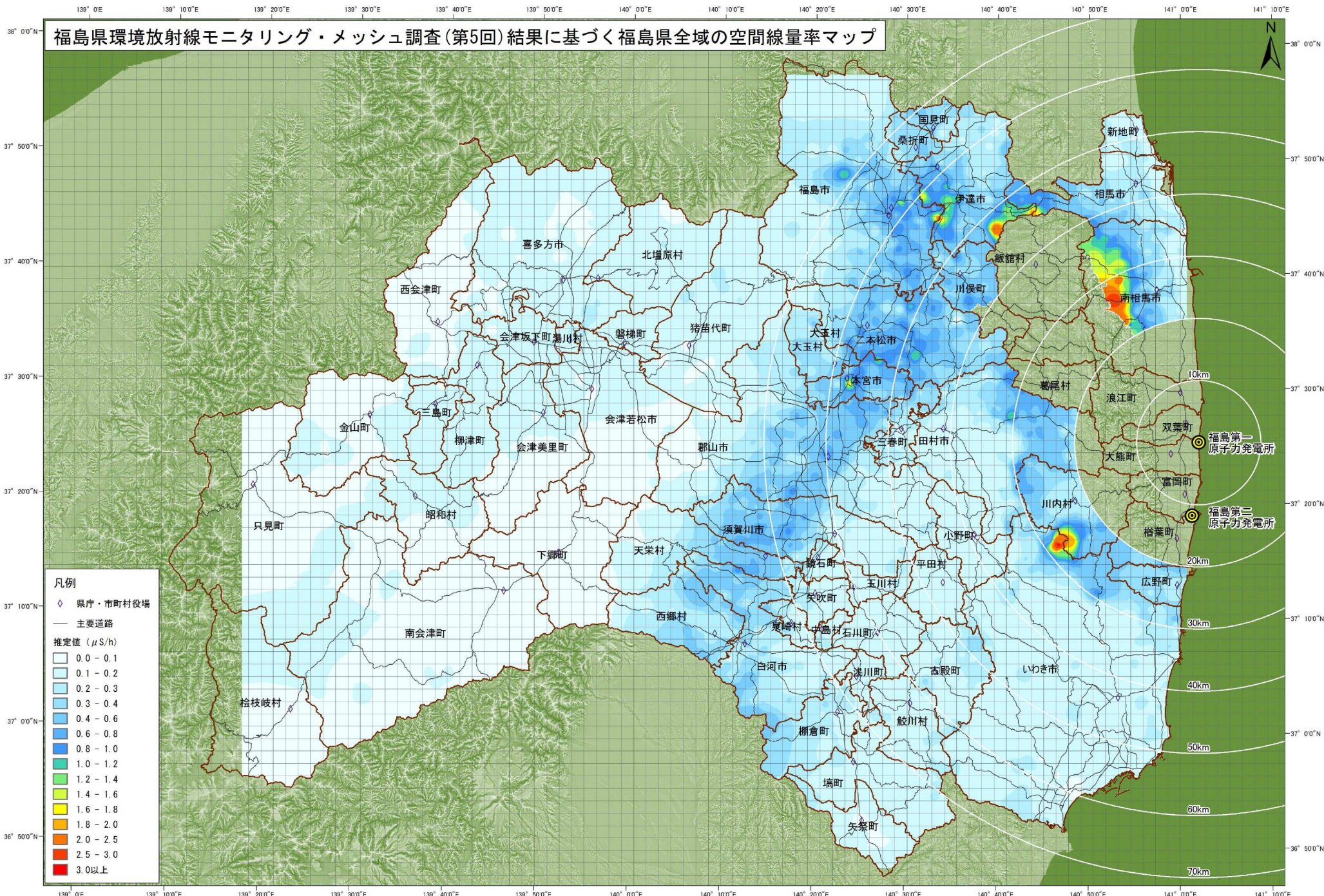


# 福島県環境放射線モニタリング・メッシュ調査(第5回)結果に基づく福島県全域の空間線量率マップ



**凡例**

- ◇ 県庁・市町村役場
- 主要道路

**推定値 (μS/h)**

0.0 - 0.1
0.1 - 0.2
0.2 - 0.3
0.3 - 0.4
0.4 - 0.6
0.6 - 0.8
0.8 - 1.0
1.0 - 1.2
1.2 - 1.4
1.4 - 1.6
1.6 - 1.8
1.8 - 2.0
2.0 - 2.5
2.5 - 3.0
3.0以上

「この地図は、国土院発行、数値地図50mメッシュ(標高)、国土数値情報(行政区)を使用し作成したものである。」  
 ※この空間線量率マップは、道路(舗装路)上のモニタリング結果を元に作成している。  
 ※この空間線量率マップは、警戒区域、計画的避難区域、帰還困難区域、居住制限区域および避難指示解除準備区域の測定結果を除いて表示している。  
 ※測定地点間の補正については、10m法により内挿補間している。  
 ※実測値がない部分については、補間できないため色表示されていない。