

福島県環境放射線モニタリング再調査（民有林）の結果について

平成23年7月26日

福島県農林水産部

1 調査年月日 平成23年7月15日（金）～7月20日（水）

2 調査地点数 76地点

7月14日公表の前回調査の中で、3.4 μ Sv/時以上の測定値が観測された10箇所のうち、計画的避難区域を除く5箇所において、4kmメッシュ内を1kmメッシュに細分割して再調査を実施（計画的避難区域の4地点は除く）。

3 調査結果

（1）結果の概要

○林内・路上とも全体の約9割が、3.8 μ Sv/時以下であった。

○再調査した5箇所のうち、1箇所は全ての調査地点で、3.8 μ Sv/時以下であった。

○新たに3.8 μ Sv/時を超える空間線量率が測定されたのは、特定避難勧奨地点、又はその指定が検討されている付近の森林であった。

（2）空間線量率の分布

単位：地点

| 空間線量率 (μ Sv/時) | 路上 | | | 林内 | | |
|------------------------|----------|----------|----------|----------|----------|----------|
| | 地上10cm | 地上50cm | 地上1m | 地上10cm | 地上50cm | 地上1m |
| 3.8超～9.5以下 | 13(17%) | 8(11%) | 4(5%) | 11(14%) | 6(8%) | 6(8%) |
| 1.9超～3.8以下 | 43(57%) | 48(63%) | 47(62%) | 50(66%) | 50(66%) | 43(57%) |
| 1.0超～1.9以下 | 19(25%) | 20(26%) | 24(32%) | 15(20%) | 20(26%) | 27(36%) |
| 0.5超～1.0以下 | 1(1%) | () | 1(1%) | () | () | () |
| 計 | 76(100%) | 76(100%) | 76(100%) | 76(100%) | 76(100%) | 76(100%) |

（3）最大値、最小値

単位： μ Sv/時

| 測定箇所 | 最大値 | 最小値 |
|------|---------------------|---------------------|
| 路上 | 6.16（伊達市(旧霊山町)石田） | 0.94（伊達市(旧月舘町)布川） |
| 林内 | 5.24（南相馬市(旧鹿島町)上栃窪） | 1.04（二本松市(旧岩代町)上太田） |

(4) 林内で3.8 μ Sv/時を超える地点 12地点

| マップ 座 標 | 調査箇所 | 測定 箇所 | 空間線量率 (μ Sv/時) | | | 備考 |
|------------|---------------|----------|---------------------|--------|------|----|
| | | | 地上10cm | 地上50cm | 地上1m | |
| I 0 6 | 福島市大波 | 林内 | 3.86 | 3.14 | 2.88 | |
| | 伊達市(旧保原町)柱田 | 林内 | 4.72 | 3.65 | 3.27 | |
| | 伊達市(旧霊山町)下小国 | 林内 | 4.08 | 3.06 | 2.63 | |
| | 伊達市(旧霊山町)下小国 | 林内 | 3.76 | 3.61 | 3.99 | |
| K 0 7 | 伊達市(旧霊山町)石田 | 林内 | 3.83 | 3.04 | 2.79 | |
| | 伊達市(旧霊山町)石田 | 林内 | 4.83 | 3.87 | 3.61 | |
| | 伊達市(旧霊山町)石田 | 林内 | 4.55 | 4.34 | 4.24 | |
| | 伊達市(旧月舘町)月舘 | 林内 | 4.54 | 3.97 | 3.89 | |
| | 伊達市(旧月舘町)布川 | 林内 | 3.95 | 3.94 | 4.05 | |
| | 伊達市(旧月舘町)布川 | 林内 | 4.37 | 3.96 | 3.96 | |
| L 0 6 | 伊達市(旧霊山町)石田 | 林内 | 4.46 | 3.72 | 3.36 | |
| O 0 8 | 南相馬市(旧鹿島町)上栃窪 | 林内 | 5.24 | 4.36 | 4.27 | |

4 県民への周知

再調査結果及び留意点等について、県のホームページで県民に周知する。

○森林内の空間線量率が3.8 μ Sv/時を超えた12地点については、文部科学省の暫定的考え方に準じて取り扱うことが望ましいと考えることから、一般の方は不必要に森林内に立ち入らないよう注意を促す(市町村と協議し、林道入口等に注意看板等の設置を検討)。

○民有林におけるモニタリング再調査結果

| 番 | マップ 座 標 | 調査箇所 | 調査日 | 測定 箇所 | 空間線量率(μSv/時) | | | 樹種 | 備考 |
|----|------------|---------------|-------|----------|--------------|--------|------|---------|----|
| | | | | | 地上10cm | 地上50cm | 地上1m | | |
| 1 | I06-13 | 福島市大波 | 7月19日 | 路上 | 2.67 | 2.23 | 2.00 | — | |
| | | | | 林内 | 2.06 | 2.09 | 2.01 | スギ | |
| 2 | I06-14 | 福島市大波 | 7月19日 | 路上 | 1.35 | 1.36 | 1.45 | — | |
| | | | | 林内 | 3.86 | 3.14 | 2.88 | ザツ | |
| 3 | L06-01 | 相馬市玉野 | 7月19日 | 路上 | 2.86 | 2.55 | 2.63 | — | |
| | | | | 林内 | 2.48 | 2.50 | 2.22 | ザツ | |
| 4 | L06-02 | 相馬市玉野 | 7月19日 | 路上 | 1.71 | 1.93 | 1.39 | — | |
| | | | | 林内 | 1.67 | 1.21 | 1.19 | スギ | |
| 5 | L06-03 | 相馬市玉野 | 7月19日 | 路上 | 1.33 | 1.36 | 1.25 | — | |
| | | | | 林内 | 1.98 | 1.73 | 1.77 | スギ | |
| 6 | L06-04 | 相馬市玉野 | 7月19日 | 路上 | 2.19 | 2.04 | 1.84 | — | |
| | | | | 林内 | 2.23 | 1.92 | 1.88 | ザツ | |
| 7 | L06-05 | 相馬市玉野 | 7月19日 | 路上 | 3.82 | 3.55 | 3.34 | — | |
| | | | | 林内 | 3.21 | 2.92 | 2.54 | アカマツ | |
| 8 | L06-06 | 相馬市玉野 | 7月19日 | 路上 | 2.24 | 2.10 | 1.76 | — | |
| | | | | 林内 | 2.84 | 2.45 | 2.41 | ザツ | |
| 9 | L06-07 | 相馬市玉野 | 7月19日 | 路上 | 2.85 | 2.30 | 2.10 | — | |
| | | | | 林内 | 2.03 | 1.78 | 1.61 | スギ | |
| 10 | L06-09 | 相馬市玉野 | 7月19日 | 路上 | 3.55 | 3.01 | 2.81 | — | |
| | | | | 林内 | 2.89 | 2.48 | 2.23 | アカマツ | |
| 11 | L06-08 | 相馬市東玉野 | 7月19日 | 路上 | 2.18 | 1.90 | 1.61 | — | |
| | | | | 林内 | 2.32 | 1.77 | 1.67 | アカマツ | |
| 12 | L06-12 | 相馬市東玉野 | 7月19日 | 路上 | 2.72 | 2.43 | 2.33 | — | |
| | | | | 林内 | 1.90 | 1.94 | 1.62 | アカマツ | |
| 13 | L06-16 | 相馬市東玉野 | 7月19日 | 路上 | 2.77 | 2.24 | 2.63 | — | |
| | | | | 林内 | 2.09 | 1.91 | 1.50 | スギ | |
| 14 | H12-02 | 二本松市(旧岩代町)長折 | 7月15日 | 路上 | 1.79 | 1.55 | 1.47 | — | |
| | | | | 林内 | 1.31 | 1.15 | 1.33 | スギ | |
| 15 | H12-03 | 二本松市(旧岩代町)長折 | 7月15日 | 路上 | 2.10 | 1.54 | 1.37 | — | |
| | | | | 林内 | 1.50 | 1.55 | 1.78 | スギ、ヒノキ | |
| 16 | H12-04 | 二本松市(旧岩代町)長折 | 7月19日 | 路上 | 1.60 | 1.51 | 1.32 | — | |
| | | | | 林内 | 1.22 | 1.16 | 1.16 | スギ | |
| 17 | H12-06 | 二本松市(旧岩代町)長折 | 7月15日 | 路上 | 1.86 | 1.54 | 1.63 | — | |
| | | | | 林内 | 1.09 | 1.19 | 1.17 | スギ | |
| 18 | H12-07 | 二本松市(旧岩代町)長折 | 7月15日 | 路上 | 1.70 | 1.48 | 1.46 | — | |
| | | | | 林内 | 2.03 | 1.92 | 1.54 | スギ | |
| 19 | H12-11 | 二本松市(旧岩代町)長折 | 7月1日 | 路上 | 1.86 | 2.11 | 2.10 | — | |
| | | | | 林内 | 3.46 | 2.64 | 2.23 | クヌギ | |
| 20 | H12-08 | 二本松市(旧岩代町)上長折 | 7月19日 | 路上 | 1.84 | 1.68 | 1.46 | — | |
| | | | | 林内 | 1.26 | 1.14 | 1.20 | スギ | |
| 21 | H12-10 | 二本松市(旧岩代町)上長折 | 7月15日 | 路上 | 1.75 | 1.70 | 1.60 | — | |
| | | | | 林内 | 1.32 | 1.30 | 1.55 | スギ | |
| 22 | H12-15 | 二本松市(旧岩代町)上長折 | 7月19日 | 路上 | 1.73 | 1.72 | 1.88 | — | |
| | | | | 林内 | 1.92 | 1.97 | 1.71 | ザツ、アカマツ | |
| 23 | H12-01 | 二本松市(旧岩代町)下長折 | 7月15日 | 路上 | 1.45 | 1.33 | 1.26 | — | |
| | | | | 林内 | 1.18 | 1.20 | 1.33 | スギ | |
| 24 | H12-05 | 二本松市(旧岩代町)西勝田 | 7月15日 | 路上 | 2.34 | 1.66 | 1.59 | — | |
| | | | | 林内 | 1.49 | 1.44 | 1.60 | スギ | |
| 25 | H12-09 | 二本松市(旧岩代町)西勝田 | 7月15日 | 路上 | 3.11 | 2.34 | 2.47 | — | |
| | | | | 林内 | 3.00 | 2.16 | 1.97 | ザツ | |
| 26 | H12-13 | 二本松市(旧岩代町)西勝田 | 7月15日 | 路上 | 2.83 | 2.46 | 2.49 | — | |
| | | | | 林内 | 2.18 | 2.20 | 2.03 | ザツ | |
| 27 | H12-14 | 二本松市(旧岩代町)西勝田 | 7月15日 | 路上 | 2.25 | 2.02 | 2.10 | — | |
| | | | | 林内 | 2.39 | 1.92 | 1.90 | ザツ | |
| 28 | H12-12 | 二本松市(旧岩代町)上太田 | 7月19日 | 路上 | 1.05 | 1.04 | 1.05 | — | |
| | | | | 林内 | 1.10 | 1.04 | 1.06 | スギ | |

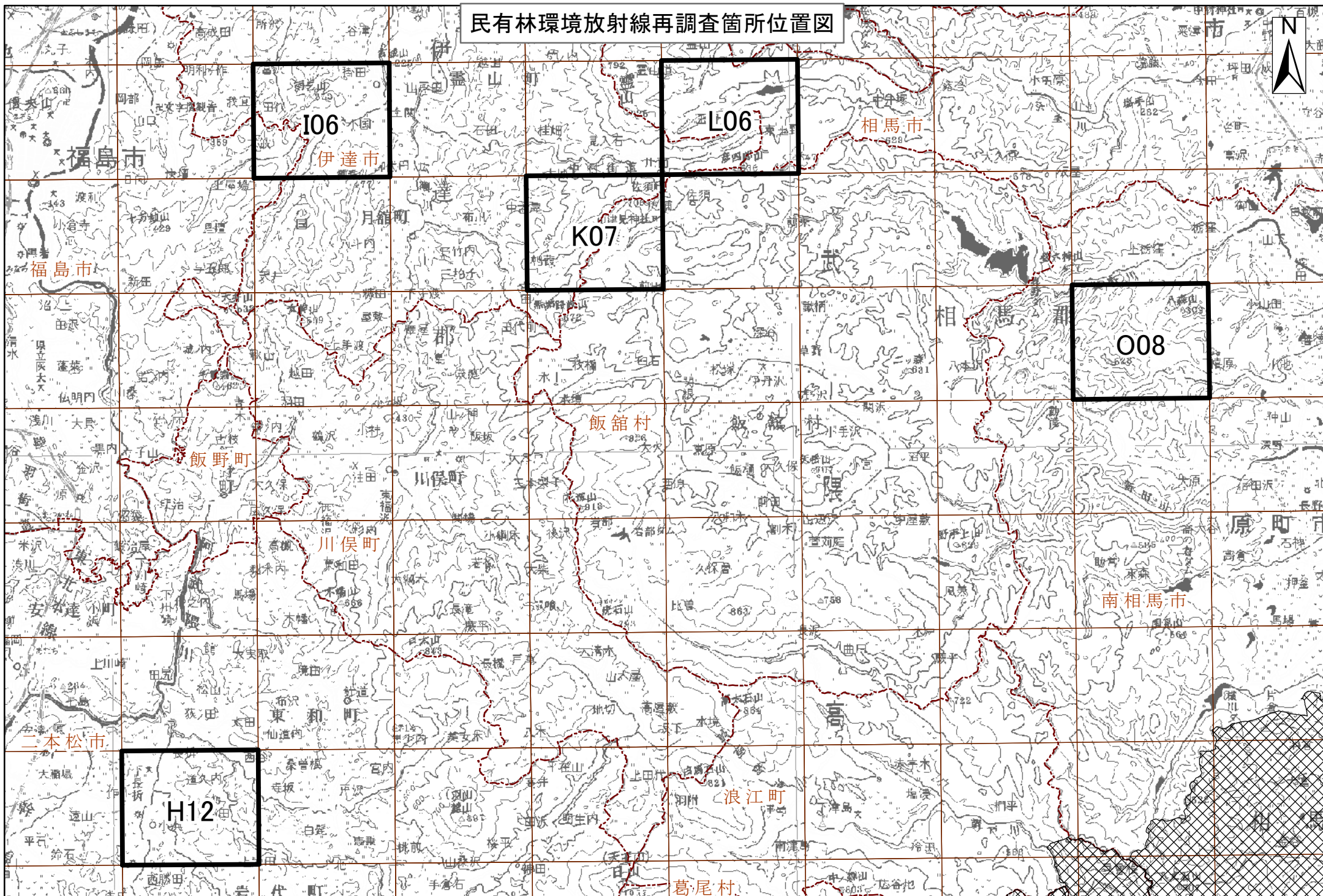
○民有林におけるモニタリング再調査結果

| 番 | マップ 座 標 | 調査箇所 | 調査日 | 測定 箇所 | 空間線量率(μSv/時) | | | 樹種 | 備考 |
|----|------------|---------------|-------|----------|--------------|--------|------|------|----|
| | | | | | 地上10cm | 地上50cm | 地上1m | | |
| 29 | H12-16 | 二本松市(旧岩代町)上太田 | 7月19日 | 路上 | 1.02 | 1.08 | 1.11 | — | |
| | | | | 林内 | 1.26 | 1.17 | 1.36 | スギ | |
| 30 | O08-13 | 南相馬市(旧原町市)大原 | 7月15日 | 路上 | 3.76 | 3.19 | 3.12 | — | |
| | | | | 林内 | 3.53 | 3.32 | 3.05 | スギ | |
| 31 | O08-01 | 南相馬市(旧鹿島町)上栃窪 | 7月15日 | 路上 | 3.13 | 2.67 | 2.45 | — | |
| | | | | 林内 | 2.80 | 2.49 | 2.39 | スギ | |
| 32 | O08-02 | 南相馬市(旧鹿島町)上栃窪 | 7月15日 | 路上 | 3.30 | 2.86 | 2.58 | — | |
| | | | | 林内 | 3.71 | 3.43 | 3.30 | ケヤキ | |
| 33 | O08-03 | 南相馬市(旧鹿島町)上栃窪 | 7月15日 | 路上 | 1.89 | 1.69 | 1.66 | — | |
| | | | | 林内 | 2.08 | 1.89 | 1.79 | スギ | |
| 34 | O08-05 | 南相馬市(旧鹿島町)上栃窪 | 7月15日 | 路上 | 3.51 | 3.13 | 3.01 | — | |
| | | | | 林内 | 2.94 | 2.84 | 2.88 | クヌギ | |
| 35 | O08-06 | 南相馬市(旧鹿島町)上栃窪 | 7月15日 | 路上 | 2.98 | 2.74 | 2.59 | — | |
| | | | | 林内 | 3.00 | 2.60 | 2.63 | スギ | |
| 36 | O08-09 | 南相馬市(旧鹿島町)上栃窪 | 7月15日 | 路上 | 4.91 | 4.16 | 3.69 | — | |
| | | | | 林内 | 5.24 | 4.36 | 4.27 | ヒノキ | |
| 37 | O08-04 | 南相馬市(旧鹿島町)櫛原 | 7月15日 | 路上 | 2.05 | 1.73 | 1.61 | — | |
| | | | | 林内 | 1.64 | 1.47 | 1.45 | スギ | |
| 38 | O08-07 | 南相馬市(旧鹿島町)櫛原 | 7月15日 | 路上 | 2.71 | 2.35 | 2.18 | — | |
| | | | | 林内 | 2.84 | 2.56 | 2.53 | ヒノキ | |
| 39 | O08-08 | 南相馬市(旧鹿島町)櫛原 | 7月15日 | 路上 | 1.82 | 1.72 | 1.63 | — | |
| | | | | 林内 | 1.23 | 1.42 | 1.45 | スギ | |
| 40 | O08-10 | 南相馬市(旧鹿島町)櫛原 | 7月15日 | 路上 | 4.10 | 3.58 | 3.32 | — | |
| | | | | 林内 | 2.56 | 2.67 | 3.22 | スギ | |
| 41 | O08-11 | 南相馬市(旧鹿島町)櫛原 | 7月6日 | 路上 | 3.21 | 2.81 | 2.58 | — | |
| | | | | 林内 | 3.56 | 3.14 | 2.90 | コナラ | |
| 42 | O08-12 | 南相馬市(旧鹿島町)櫛原 | 7月15日 | 路上 | 2.36 | 2.19 | 2.08 | — | |
| | | | | 林内 | 2.21 | 1.82 | 1.74 | アカマツ | |
| 43 | O08-14 | 南相馬市(旧鹿島町)櫛原 | 7月15日 | 路上 | 3.73 | 3.50 | 3.42 | — | |
| | | | | 林内 | 3.44 | 3.07 | 2.84 | スギ | |
| 44 | O08-15 | 南相馬市(旧鹿島町)櫛原 | 7月15日 | 路上 | 3.23 | 2.89 | 2.62 | — | |
| | | | | 林内 | 2.32 | 2.27 | 2.01 | スギ | |
| 45 | O08-16 | 南相馬市(旧鹿島町)櫛原 | 7月15日 | 路上 | 3.67 | 3.09 | 2.66 | — | |
| | | | | 林内 | 2.28 | 1.97 | 1.91 | スギ | |
| 46 | I06-02 | 伊達市(旧保原町)柱田 | 7月19日 | 路上 | 4.41 | 3.42 | 3.32 | — | |
| | | | | 林内 | 4.72 | 3.65 | 3.27 | スギ | |
| 47 | I06-01 | 伊達市(旧保原町)富沢 | 7月19日 | 路上 | 2.53 | 2.94 | 2.57 | — | |
| | | | | 林内 | 2.47 | 2.43 | 1.91 | スギ | |
| 48 | I06-05 | 伊達市(旧保原町)富沢 | 7月19日 | 路上 | 2.49 | 2.57 | 2.60 | — | |
| | | | | 林内 | 2.56 | 2.16 | 2.17 | スギ | |
| 49 | I06-09 | 伊達市(旧保原町)富沢 | 7月19日 | 路上 | 1.38 | 1.14 | 1.13 | — | |
| | | | | 林内 | 3.18 | 2.77 | 2.37 | ザツ | |
| 50 | L06-10 | 伊達市(旧霊山町)石田 | 7月20日 | 路上 | 2.23 | 2.20 | 2.06 | — | |
| | | | | 林内 | 3.40 | 2.98 | 2.66 | ザツ | |
| 51 | L06-11 | 伊達市(旧霊山町)石田 | 7月20日 | 路上 | 2.90 | 2.65 | 2.19 | — | |
| | | | | 林内 | 2.98 | 2.51 | 2.04 | ザツ | |
| 52 | L06-13 | 伊達市(旧霊山町)石田 | 7月20日 | 路上 | 4.80 | 4.23 | 3.75 | — | |
| | | | | 林内 | 4.46 | 3.72 | 3.36 | ザツ | |
| 53 | L06-14 | 伊達市(旧霊山町)石田 | 7月4日 | 路上 | 2.47 | 2.41 | 2.21 | — | |
| | | | | 林内 | 3.55 | 3.25 | 2.82 | アカマツ | |
| 54 | L06-15 | 伊達市(旧霊山町)石田 | 7月20日 | 路上 | 3.66 | 3.19 | 3.03 | — | |
| | | | | 林内 | 2.57 | 2.49 | 2.52 | アカマツ | |
| 55 | K07-03 | 伊達市(旧霊山町)石田 | 7月15日 | 路上 | 3.20 | 2.96 | 2.86 | — | |
| | | | | 林内 | 3.83 | 3.04 | 2.79 | ヒノキ | |
| 56 | K07-04 | 伊達市(旧霊山町)石田 | 7月19日 | 路上 | 6.16 | 4.26 | 4.05 | — | |
| | | | | 林内 | 4.83 | 3.87 | 3.61 | アカマツ | |

○民有林におけるモニタリング再調査結果

| 番 | マップ 座 標 | 調査箇所 | 調査日 | 測定 箇所 | 空間線量率(μ Sv/時) | | | 樹種 | 備考 |
|----|------------|--------------|-------|----------|--------------------|--------|------|--------|----|
| | | | | | 地上10cm | 地上50cm | 地上1m | | |
| 57 | K07-06 | 伊達市(旧霊山町)石田 | 7月15日 | 路上 | 5.47 | 4.24 | 4.23 | — | |
| | | | | 林内 | 4.55 | 4.34 | 4.24 | スギ | |
| 58 | K07-07 | 伊達市(旧霊山町)石田 | 7月15日 | 路上 | 5.25 | 4.95 | 4.89 | — | |
| | | | | 林内 | 3.64 | 3.39 | 3.36 | スギ | |
| 59 | I06-03 | 伊達市(旧霊山町)掛田 | 7月19日 | 路上 | 5.69 | 3.64 | 2.85 | — | |
| | | | | 林内 | 1.85 | 1.77 | 1.69 | スギ | |
| 60 | I06-04 | 伊達市(旧霊山町)掛田 | 7月19日 | 路上 | 1.66 | 2.19 | 2.03 | — | |
| | | | | 林内 | 2.74 | 2.63 | 2.22 | ザツ | |
| 61 | I06-06 | 伊達市(旧霊山町)下小国 | 7月19日 | 路上 | 1.88 | 2.38 | 2.33 | — | |
| | | | | 林内 | 2.63 | 2.39 | 2.27 | スギ | |
| 62 | I06-07 | 伊達市(旧霊山町)下小国 | 7月4日 | 路上 | 4.04 | 3.26 | 3.17 | — | |
| | | | | 林内 | 4.08 | 3.06 | 2.63 | タケ | |
| 63 | I06-08 | 伊達市(旧霊山町)下小国 | 7月19日 | 路上 | 2.38 | 2.21 | 1.74 | — | |
| | | | | 林内 | 3.22 | 2.92 | 2.47 | ザツ | |
| 64 | I06-10 | 伊達市(旧霊山町)下小国 | 7月19日 | 路上 | 2.78 | 2.73 | 2.63 | — | |
| | | | | 林内 | 2.85 | 2.73 | 2.45 | スギ | |
| 65 | I06-11 | 伊達市(旧霊山町)下小国 | 7月19日 | 路上 | 3.54 | 3.36 | 2.78 | — | |
| | | | | 林内 | 3.28 | 3.07 | 2.72 | スギ | |
| 66 | I06-12 | 伊達市(旧霊山町)下小国 | 7月19日 | 路上 | 3.23 | 2.97 | 2.78 | — | |
| | | | | 林内 | 3.76 | 3.61 | 3.99 | ザツ | |
| 67 | I06-15 | 伊達市(旧霊山町)下小国 | 7月19日 | 路上 | 2.86 | 2.84 | 2.76 | — | |
| | | | | 林内 | 2.85 | 3.29 | 3.25 | スギ | |
| 68 | I06-16 | 伊達市(旧月舘町)御代田 | 7月19日 | 路上 | 2.17 | 2.17 | 2.51 | — | |
| | | | | 林内 | 2.79 | 2.84 | 2.50 | イヌエンジュ | |
| 69 | K07-10 | 伊達市(旧月舘町)月舘 | 7月4日 | 路上 | 4.34 | 4.26 | 3.58 | — | |
| | | | | 林内 | 4.54 | 3.97 | 3.89 | スギ | |
| 70 | K07-01 | 伊達市(旧月舘町)布川 | 7月15日 | 路上 | 0.94 | 1.03 | 1.00 | — | |
| | | | | 林内 | 2.55 | 1.85 | 1.76 | スギ | |
| 71 | K07-02 | 伊達市(旧月舘町)布川 | 7月15日 | 路上 | 3.94 | 3.84 | 3.79 | — | |
| | | | | 林内 | 3.45 | 3.33 | 3.23 | スギ | |
| 72 | K07-05 | 伊達市(旧月舘町)布川 | 7月15日 | 路上 | 1.98 | 1.96 | 1.94 | — | |
| | | | | 林内 | 2.21 | 1.99 | 1.93 | スギ | |
| 73 | K07-09 | 伊達市(旧月舘町)布川 | 7月19日 | 路上 | 3.22 | 2.38 | 2.32 | — | |
| | | | | 林内 | 2.33 | 2.26 | 2.04 | スギ | |
| 74 | K07-11 | 伊達市(旧月舘町)布川 | 7月19日 | 路上 | 5.05 | 4.98 | 4.94 | — | |
| | | | | 林内 | 3.95 | 3.94 | 4.05 | スギ | |
| 75 | K07-13 | 伊達市(旧月舘町)布川 | 7月19日 | 路上 | 2.43 | 2.14 | 1.83 | — | |
| | | | | 林内 | 2.15 | 1.94 | 1.86 | スギ | |
| 76 | K07-14 | 伊達市(旧月舘町)布川 | 7月19日 | 路上 | 3.33 | 3.07 | 2.90 | — | |
| | | | | 林内 | 4.37 | 3.96 | 3.96 | アカマツ | |

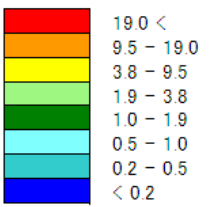
民有林環境放射線再調査箇所位置図



民有林環境放射線再調査結果図

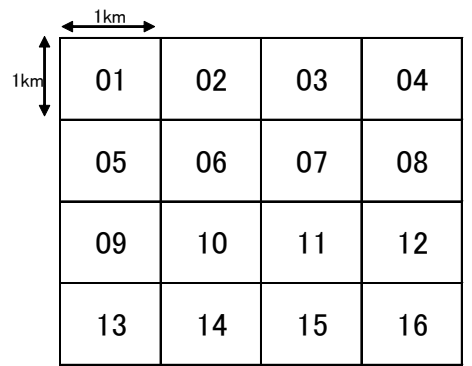
林内最大値

凡例
空間線量率(μSv/hr)

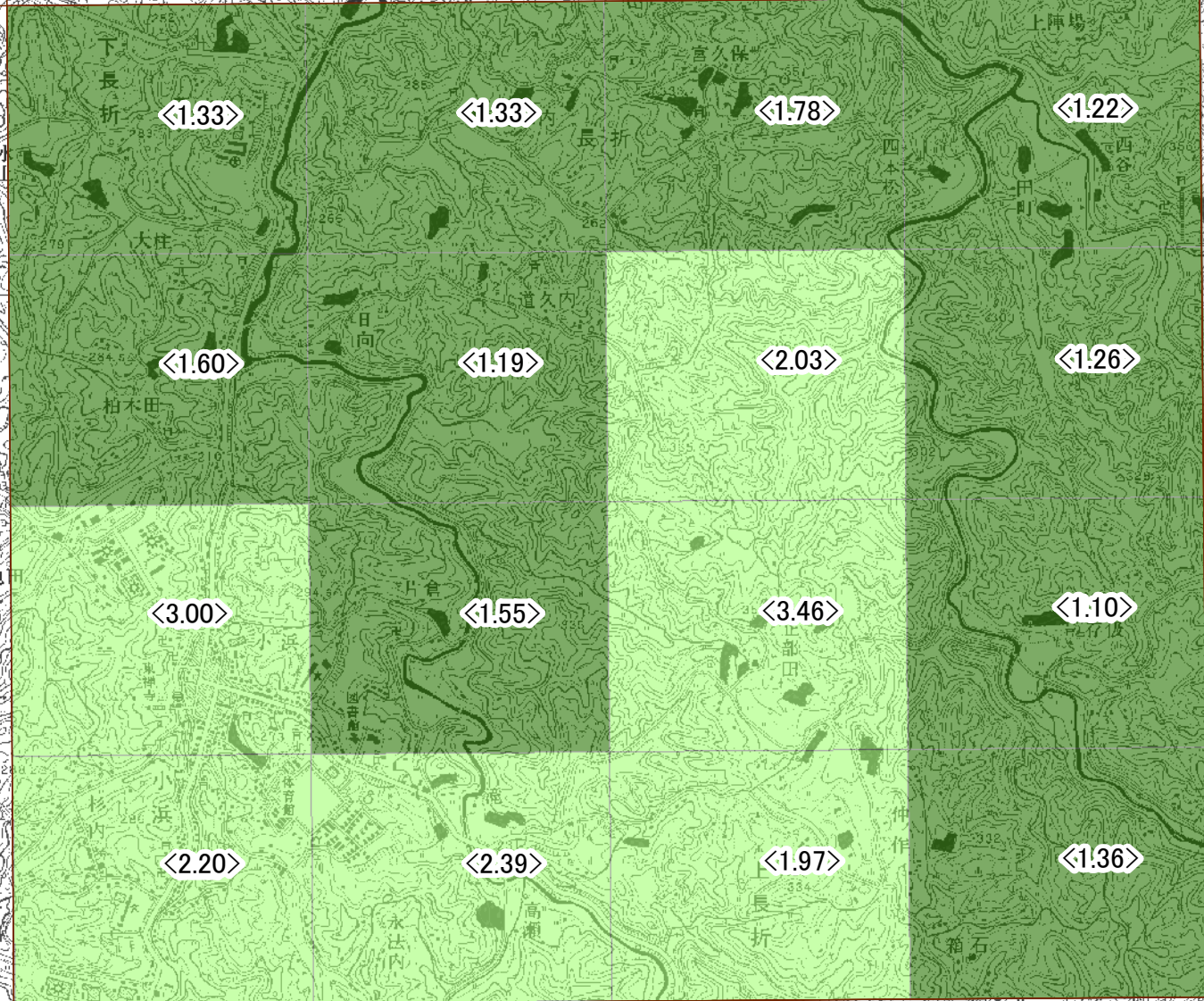


警戒区域

マップ座標 H12



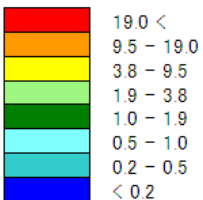
<空間線量率(単位 μSv/hr)>



民有林環境放射線再調査結果図

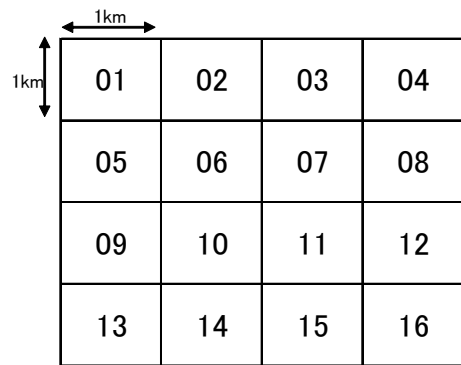
林内最大値

凡例
空間線量率(μSv/hr)

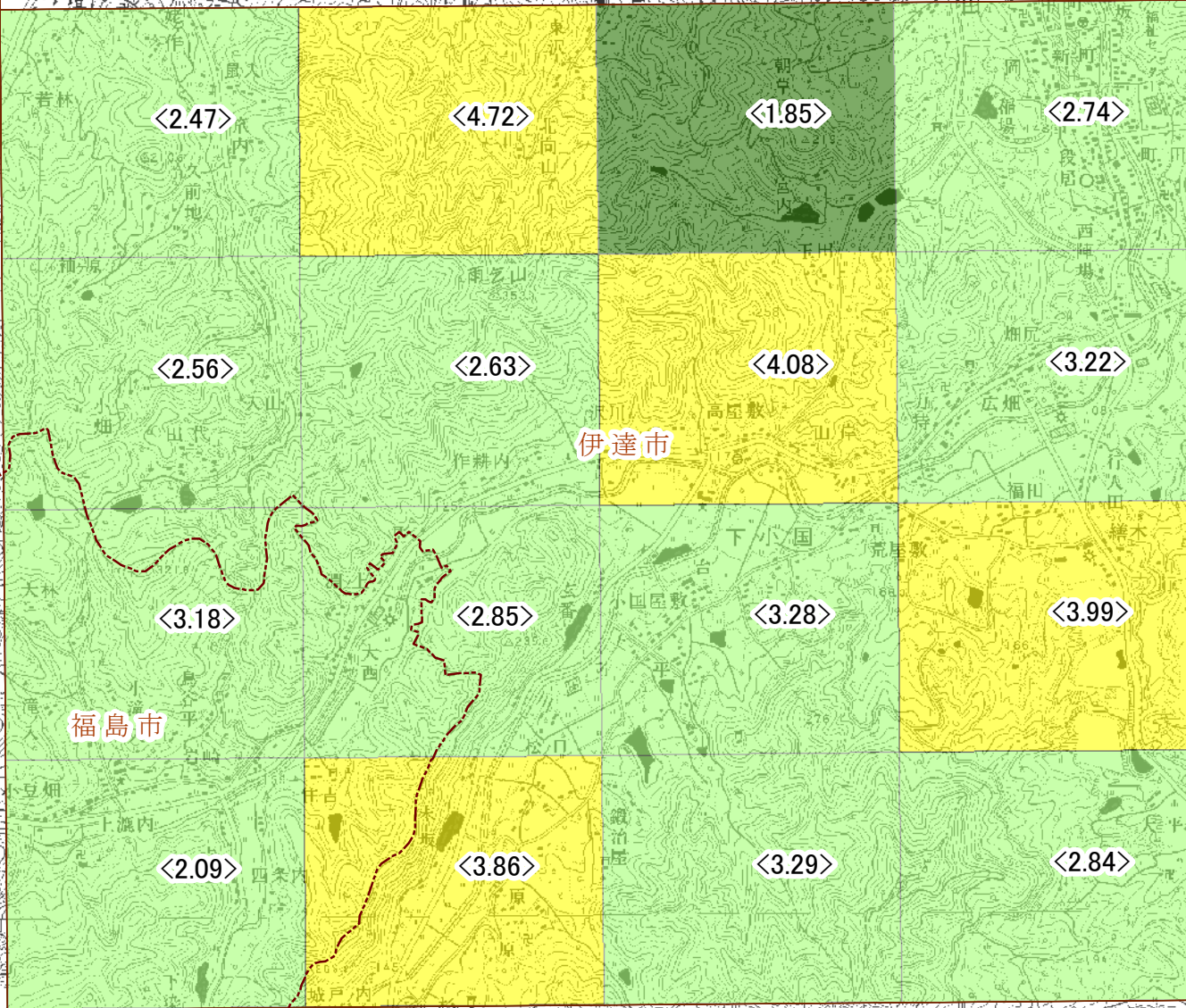


警戒区域

マップ座標 I06



<空間線量率(単位 μSv/hr)>

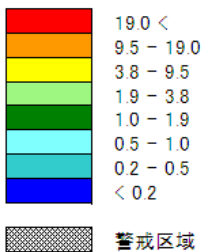


民有林環境放射線再調査結果図

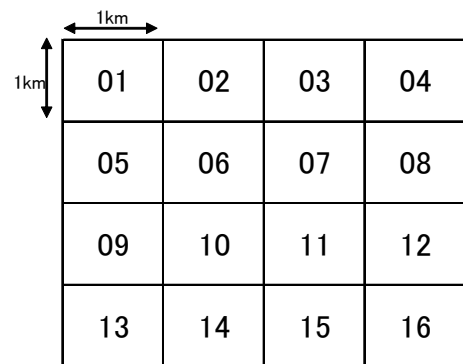


林内最大値

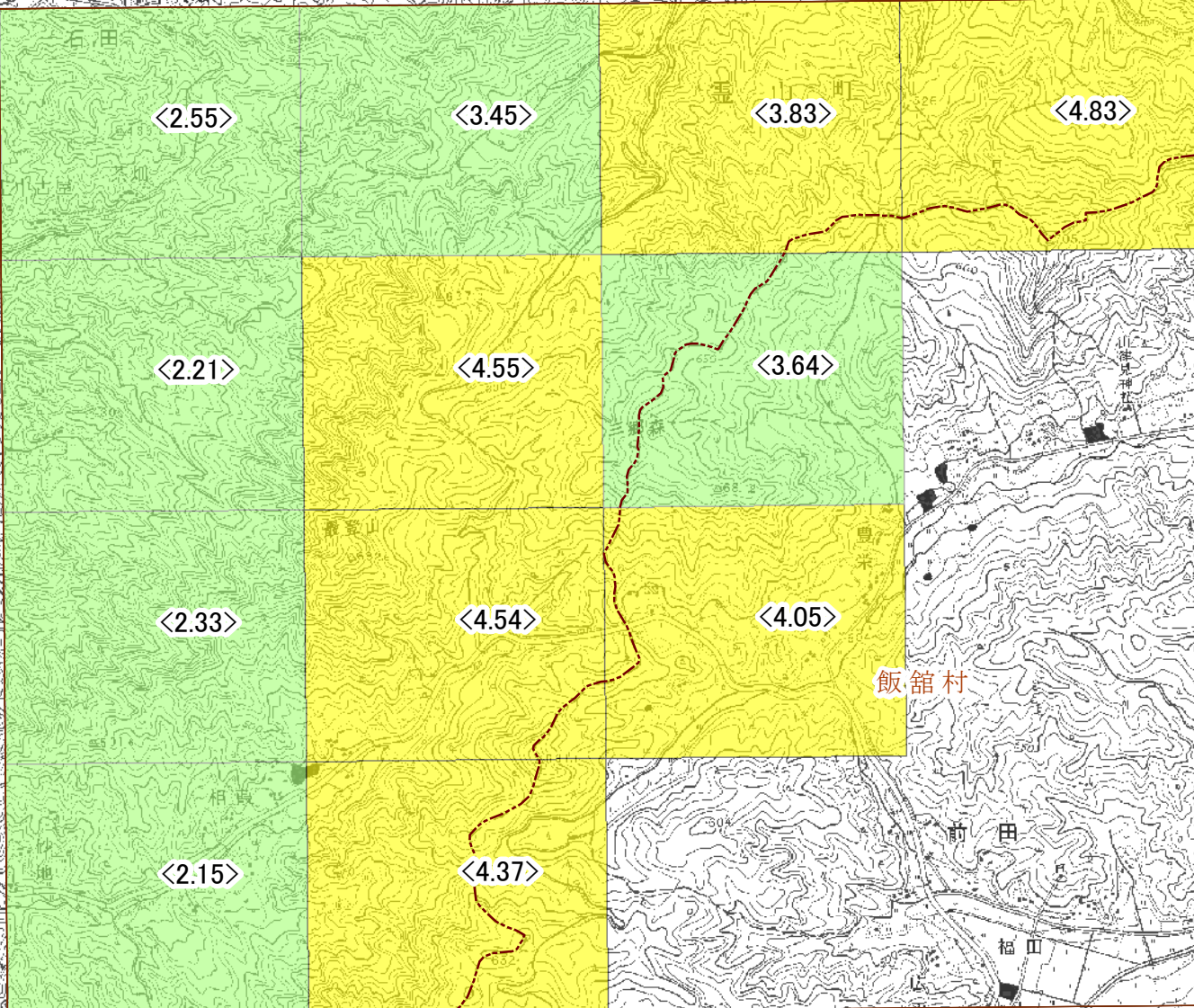
凡例
空間線量率(μSv/hr)



マップ座標 K07



<空間線量率(単位 μSv/hr)>

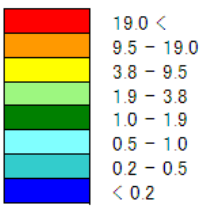


民有林環境放射線再調査結果図



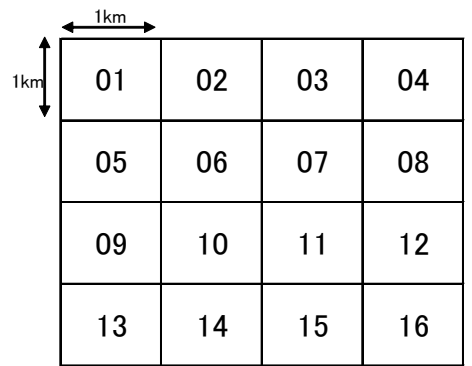
林内最大値

凡例
空間線量率(μSv/hr)

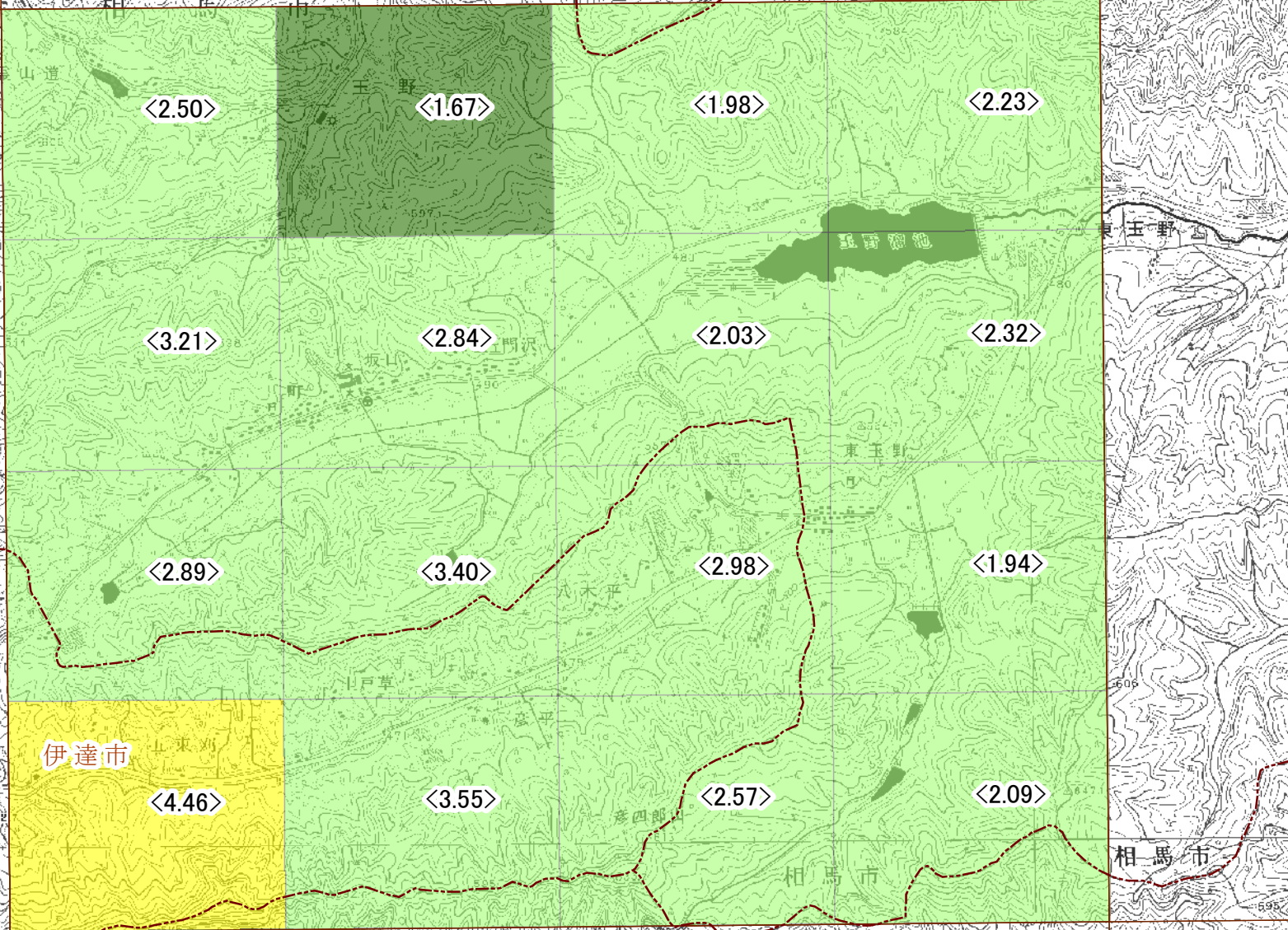


警戒区域

マップ座標 L06



<空間線量率(単位 μSv/hr)>

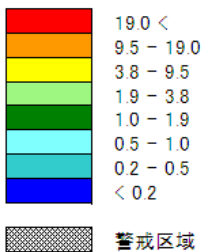


民有林環境放射線再調査結果図



林内最大値

凡例
空間線量率(μSv/hr)



南相馬市

マップ座標 008

| | | | | |
|---------|---------|----|----|----|
| | ← 1km → | | | |
| ↑ 1km ↓ | 01 | 02 | 03 | 04 |
| | 05 | 06 | 07 | 08 |
| | 09 | 10 | 11 | 12 |
| | 13 | 14 | 15 | 16 |

<空間線量率(単位 μSv/hr)>

