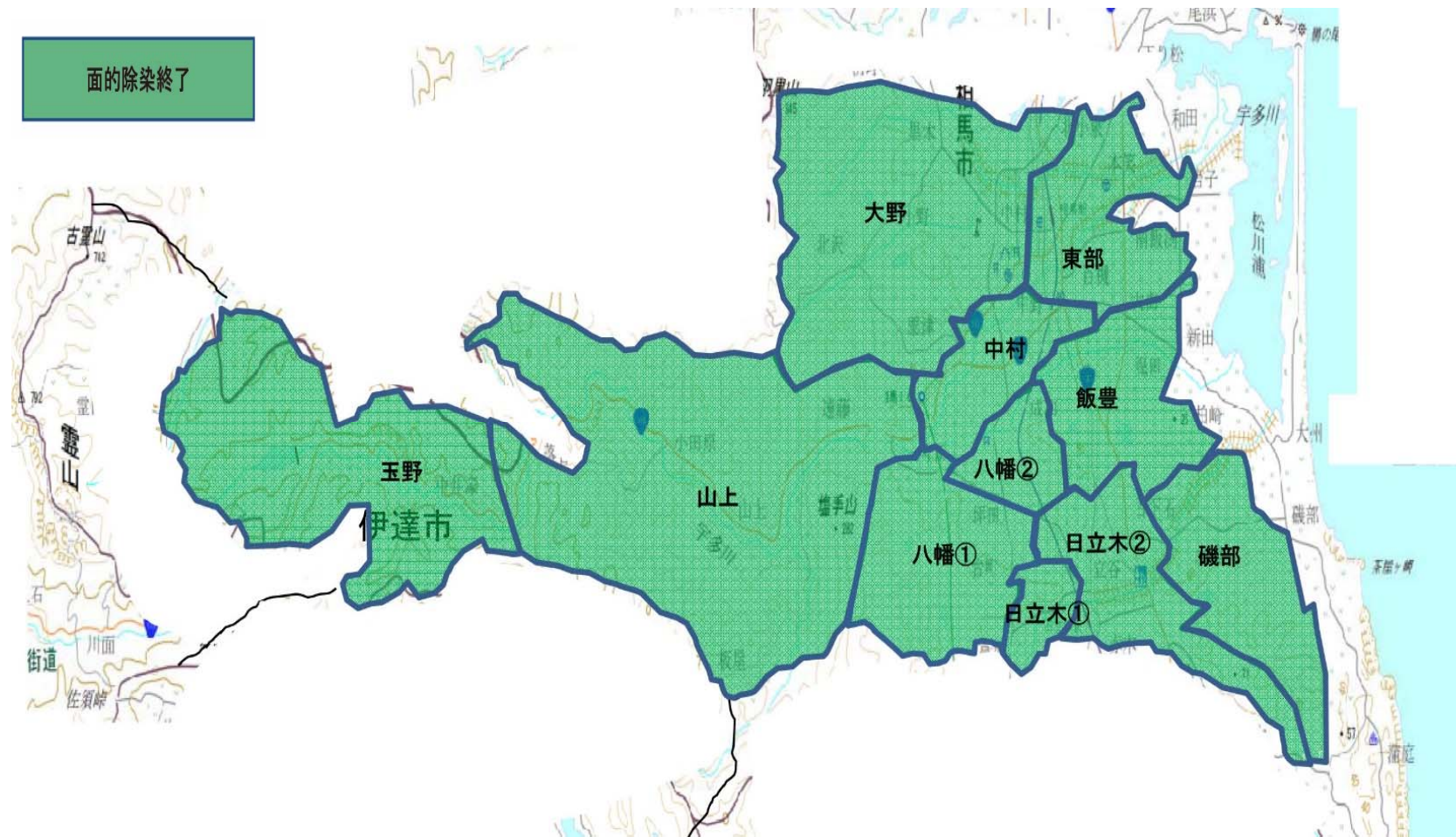


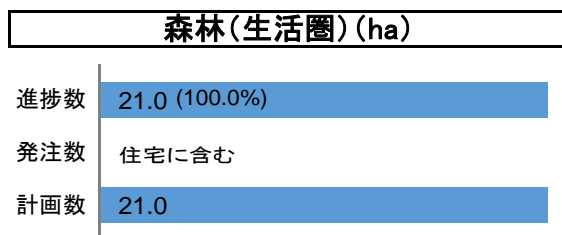
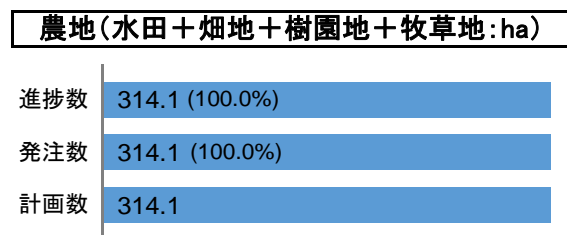
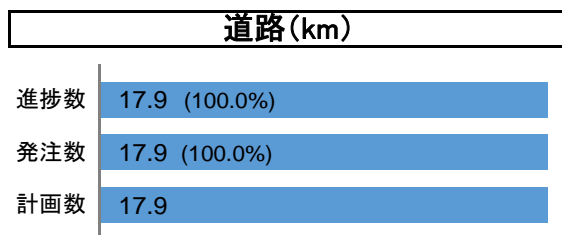
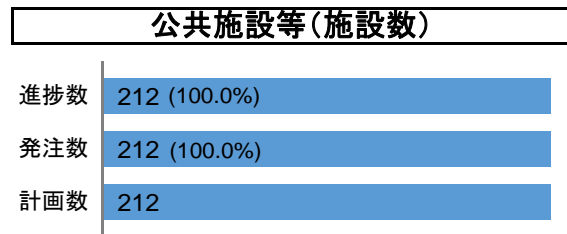
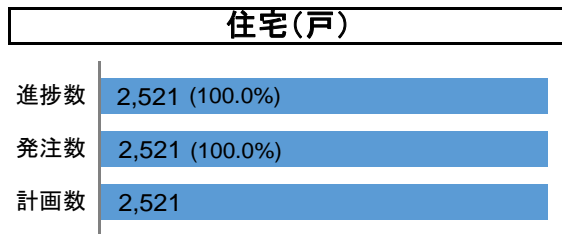
相馬市の除染実施状況

住宅除染進捗図(平成28年4月完了)



「この地図は、国土地理院長の承認を得て、同院発行の電子地形図(タイル)を複製したものである。(承認番号 平26情複、第437号)」

計画数に対する除染の進捗状況(平成29年3月完了)



表土剥ぎ取り(人力)

仮置場の整備状況(平成28年12月末時点)

搬入済み 3ヶ所
搬入中 2ヶ所
搬入前 0ヶ所



光陽仮置場



光陽仮置場