

自動車走行サーベイによる伊達市富成地区内 モニタリング調査結果

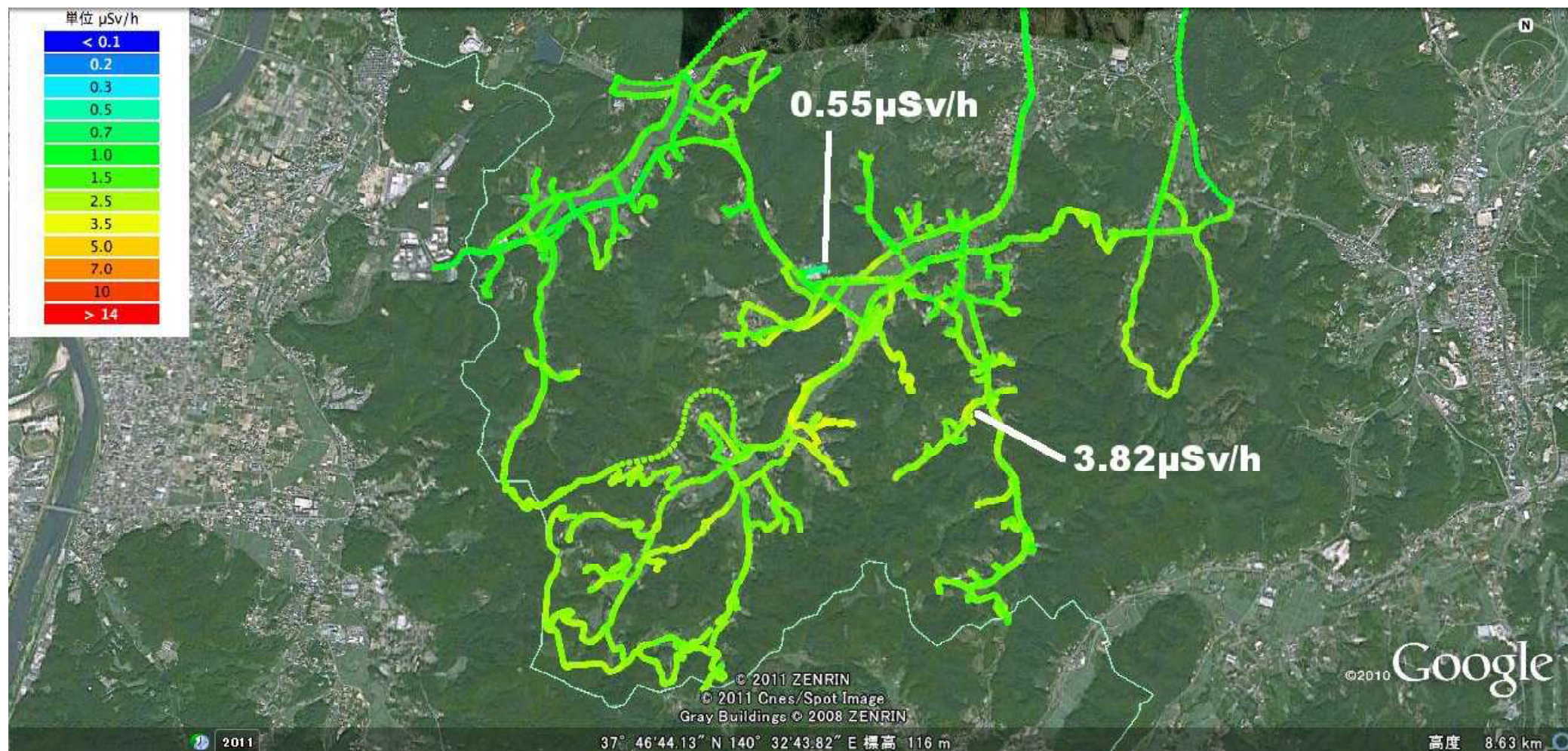
平成23年8月11日

原子力災害現地対策本部（放射線班）

県災害対策本部（原子力班）

- 1 調査日時 平成23年8月3日
- 2 調査対象 伊達市富成地区
- 3 調査手法 調査区域内を車両4台で走行し、空間線量率を測定
- 4 調査結果
最大値：3.82 μ Sv/h（久前地：北緯 37.77745 東経 140.558）
最小値：0.55 μ Sv/h（市立富成小学校：北緯 37.78532 東経 140.54769）

・ 全走行経路及び線量率 [詳細データ](#) (0.28MB) (※)



(問い合わせ先 原子力班モニタリングチーム 電話024-521-1917)

(※) あらかじめ google earth をインストールした状態で御覧下さい。
それぞれの点を左クリックすると詳細が表示されます。