

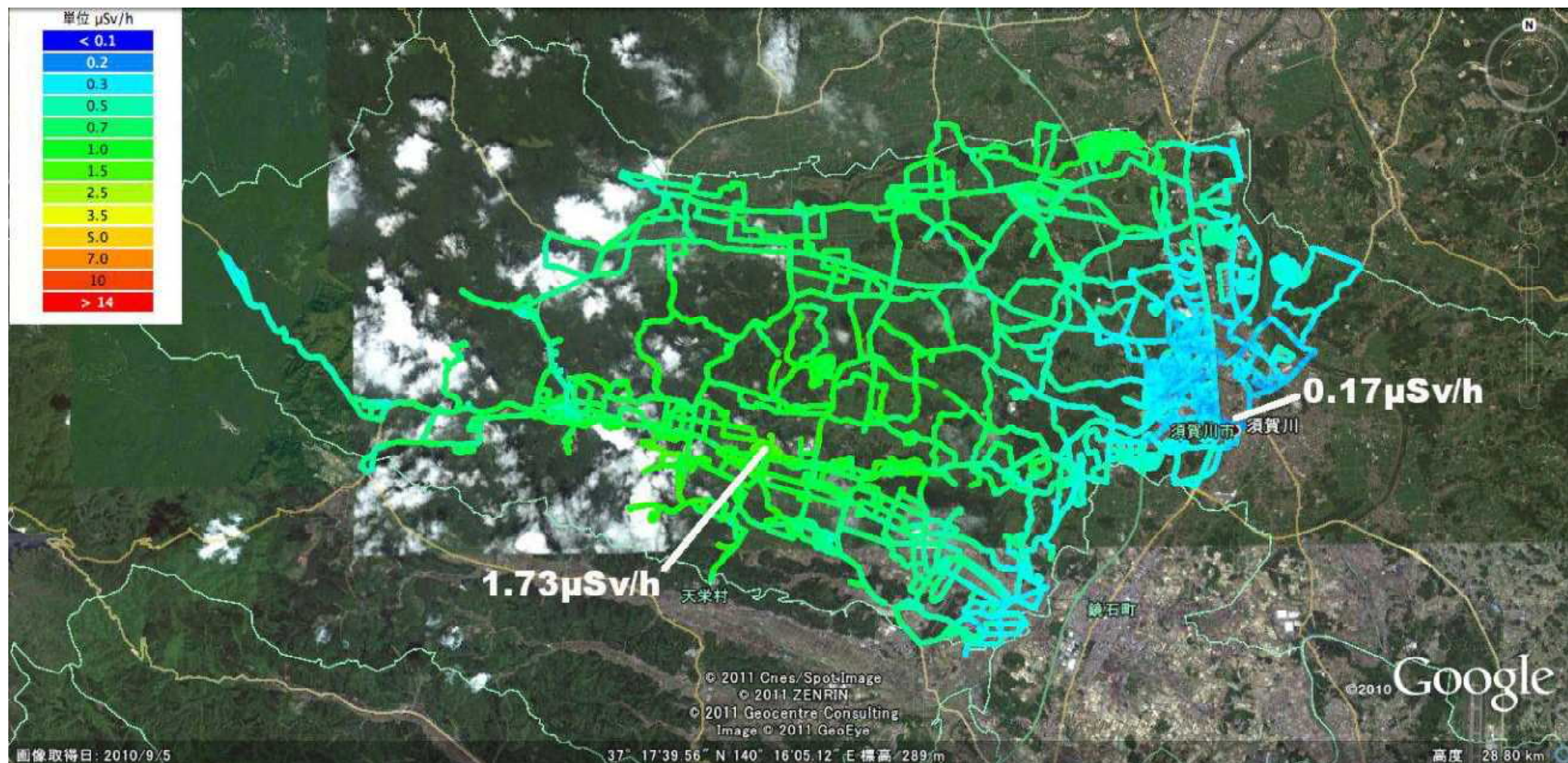
自動車走行サーベイによる須賀川市内 モニタリング調査結果

平成23年8月23日

原子力災害対策現地本部（放射線班）
県災害対策本部（原子力班）

- 1 調査日時 平成23年8月11・17日
- 2 調査対象 須賀川市の次の地域およびその周辺
仁井田、長沼、岩瀬、西袋、稲田
- 3 調査手法 調査区域内を2日間、車両のべ9台で走行し、
空間線量率を測定
- 4 調査結果
最大値：1.73 μ Sv/h（横田北代：北緯 37.28385 東経 140.262）
最小値：0.17 μ Sv/h（八幡町～大黒町（国道 118 号沿）
：北緯 37.28727 東経 140.3736 ～北緯 37.28842 東経 140.3691）

・ 全走行経路及び線量率 [詳細データ](#) (0.75MB) (※)



※) あらかじめ google earth をインストールした状態で御覧下さい。

それぞれの点を左クリックすると詳細が表示されます。

