

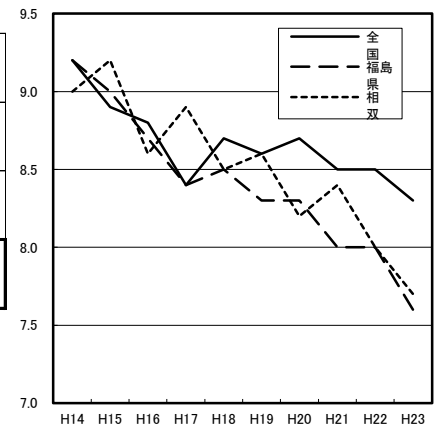
### 第3 管内のデータ〔総務企画課〕

『平成23年 人口動態統計（確定数）の概況（福島県）』

#### 1 人口動態の概況

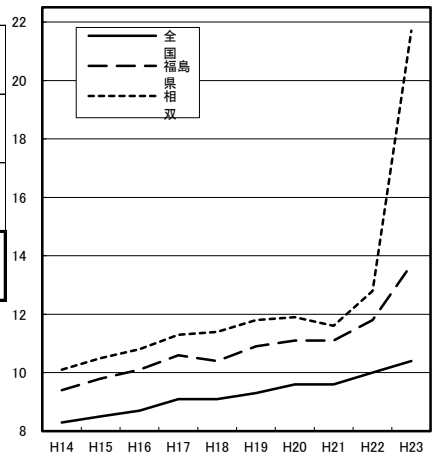
##### (1) 出生率（人口千対）年次推移

	H14	H15	H16	H17	H18	H19	H20	H21	H22	H23
全 国	9.2	8.9	8.8	8.4	8.7	8.6	8.7	8.5	8.5	8.3
福島県	9.2	9.0	8.7	8.4	8.5	8.3	8.3	8.0	8.0	7.6
相 双	9.0	9.2	8.6	8.9	8.5	8.6	8.2	8.4	8.0	7.7



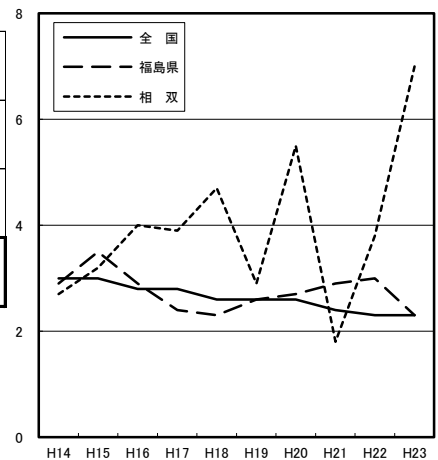
##### (2) 死亡率（人口千対）年次推移

	H14	H15	H16	H17	H18	H19	H20	H21	H22	H23
全 国	7.8	8.0	8.2	8.6	8.6	8.8	9.1	9.1	9.5	9.9
福島県	8.9	9.3	9.6	10.1	9.9	10.4	10.6	10.6	11.3	13.2
相 双	9.6	10.0	10.3	10.8	10.9	11.3	11.4	11.1	12.3	21.2



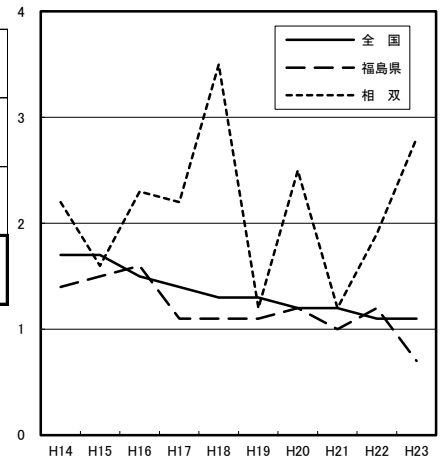
##### (3) 乳児死亡率（出生千対）年次推移

	H14	H15	H16	H17	H18	H19	H20	H21	H22	H23
全 国	3.0	3.0	2.8	2.8	2.6	2.6	2.6	2.4	2.3	2.3
福島県	2.9	3.5	2.9	2.4	2.3	2.6	2.7	2.9	3.0	2.3
相 双	2.7	3.2	4.0	3.9	4.7	2.9	5.5	1.8	3.8	7.0



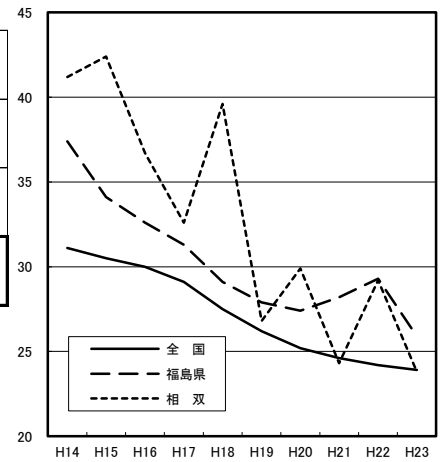
(4) 新生儿死亡率（出生千対）年次推移

	H14	H15	H16	H17	H18	H19	H20	H21	H22	H23
全 国	1.7	1.7	1.5	1.4	1.3	1.3	1.2	1.2	1.1	1.1
福島県	1.4	1.5	1.6	1.1	1.1	1.1	1.2	1.0	1.2	0.7
相 双	2.2	1.6	2.3	2.2	3.5	1.2	2.5	1.2	1.9	2.8



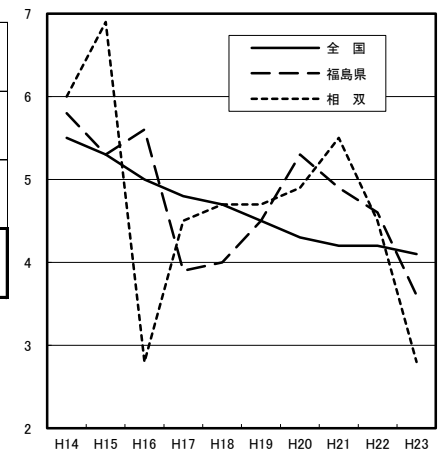
(5) 死産率（出産千対）年次推移

	H14	H15	H16	H17	H18	H19	H20	H21	H22	H23
全 国	31.1	30.5	30.0	29.1	27.5	26.2	25.2	24.6	24.2	23.9
福島県	37.4	34.1	32.6	31.3	29.1	27.9	27.4	28.2	29.3	25.9
相 双	41.2	42.4	36.7	32.6	39.6	26.8	29.9	24.3	29.2	23.8



(6) 周産期死亡率（出産千対）年次推移

	H14	H15	H16	H17	H18	H19	H20	H21	H22	H23
全 国	5.5	5.3	5.0	4.8	4.7	4.5	4.3	4.2	4.2	4.1
福島県	5.8	5.3	5.6	3.9	4.0	4.5	5.3	4.9	4.6	3.6
相 双	6.0	6.9	2.8	4.5	4.7	4.7	4.9	5.5	4.5	2.8



## 2 市町村別人口動態

### (1) 市町村別動態実数（単位：人）

区分		出生	死亡	自然増加	乳児死亡	新生児死亡	死産	周産期死亡	婚姻	離婚
全国	H23	1,050,806	1,253,066	△ 202,260	2,463	1,147	25,751	4,315	661,895	235,719
	H22	1,071,304	1,197,012	△ 125,708	2,450	1,167	26,560	4,515	700,214	251,378
福島県	H23	15,072	26,106	△ 11,034	34	10	401	54	8,796	3,341
	H22	16,126	22,747	△ 6,621	49	19	487	75	9,582	3,965
相双管内	H23	1,433	3,929	△ 2,496	10	4	35	4	847	293
	H22	1,560	2,407	△ 847	6	3	47	7	935	352

#### 管内内訳

区分		出生	死亡	自然増加	乳児死亡	新生児死亡	死産	周産期死亡	婚姻	離婚
相馬市	H23	289	913	△ 624	1	1	6	1	168	68
	H22	295	481	△ 186	1	-	14	-	205	76
南相馬市	H23	512	1,531	△ 1,019	5	2	12	2	270	100
	H22	572	819	△ 247	2	-	17	2	308	115
広野町	H23	31	55	△ 24	-	-	1	-	24	5
	H22	41	75	△ 34	-	-	-	-	22	8
檜葉町	H23	60	139	△ 79	1	1	2	-	41	10
	H22	58	106	△ 48	1	1	-	1	39	14
富岡町	H23	131	200	△ 69	-	-	4	1	72	21
	H22	132	168	△ 36	-	-	4	-	90	26
川内村	H23	9	51	△ 42	-	-	-	-	13	5
	H22	16	45	△ 29	-	-	-	-	11	1
大熊町	H23	122	141	△ 19	1	1	2	-	69	27
	H22	117	112	5	-	-	-	-	70	19
双葉町	H23	52	136	△ 84	1	-	2	-	29	4
	H22	44	111	3	-	-	3	-	34	9
浪江町	H23	132	434	△ 302	2	-	4	-	83	24
	H22	173	264	△ 91	2	2	4	4	98	44
葛尾村	H23	5	20	△ 15	-	-	-	-	5	2
	H22	9	31	△ 22	-	-	-	-	7	2
新地町	H23	53	214	△ 161	-	-	1	-	31	14
	H22	53	108	△ 55	-	-	4	-	27	21
飯館村	H23	37	95	△ 58	-	-	1	-	42	13
	H22	50	87	△ 37	-	-	1	-	24	17

- (用語の説明)
- ・自然増加：出生数から死亡数を減じたもの
  - ・乳児死亡：生後1年未満の死亡
  - ・新生児死亡：生後4週未満の死亡
  - ・周産期死亡：妊娠満22週以後の死産に早期新生児死亡(生後1週未満の死亡)を加えたもの
  - ・出生率、死亡率、自然増加率、婚姻率、離婚率は、人口千対
  - ・乳児率、新生児死亡率は、出生千対
  - ・死産率は、出生(出生+死産)千対
  - ・周産期死亡率は、出産(出生+妊娠満22週以後の死産)千対

## (2) 市町村別動態率

区分		出生率	死亡率	自然増加率	乳児死亡率	新生児死亡率	死産率	周産期死亡率	婚姻率	離婚率
全国・県		(人口千対)	(人口千対)	(人口千対)	(出生千対)	(出生千対)	(出生千対)	(出生千対)	(人口千対)	(人口千対)
全国	H23	8.3	9.9	△ 1.6	2.3	1.1	23.9	4.1	5.2	1.87
	H22	8.5	9.5	△ 1.0	2.3	1.1	24.2	4.2	5.5	1.99
福島県	H23	7.6	13.2	△ 5.6	2.3	0.7	25.9	3.6	4.4	1.69
	H22	8.0	11.3	△ 3.3	3.0	1.2	29.3	4.6	4.7	1.96
相双管内	H23	7.7	21.2	△ 13.5	7.0	2.8	23.8	2.8	4.6	1.58
	H22	8.0	12.3	△ 4.3	3.8	1.9	29.2	4.5	4.8	1.80

## 管内内訳

区分		出生率	死亡率	自然増加率	乳児死亡率	新生児死亡率	死産率	周産期死亡率	婚姻率	離婚率
全国・県		(人口千対)	(人口千対)	(人口千対)	(出生千対)	(出生千対)	(出生千対)	(出生千対)	(人口千対)	(人口千対)
相馬市	H23	7.9	24.9	△ 17.0	3.5	3.5	20.3	3.4	4.6	1.86
	H22	7.8	12.7	△ 4.9	3.4	-	45.3	-	5.4	2.00
南相馬市	H23	7.7	23.0	△ 15.3	9.8	3.9	22.9	3.9	4.1	1.50
	H22	8.1	11.6	△ 3.5	3.5	-	28.9	3.5	4.3	1.62
広野町	H23	6.0	10.6	△ 4.6	-	-	31.3	-	4.6	0.97
	H22	7.6	13.8	△ 6.3	-	-	-	-	4.1	1.48
檜葉町	H23	8.1	18.9	△ 10.7	-	-	32.3	-	5.6	1.36
	H22	7.5	13.8	△ 6.2	17.2	17.2	-	17.2	5.1	1.82
富岡町	H23	8.8	13.5	△ 4.6	-	-	29.6	7.6	4.8	1.41
	H22	8.3	10.5	△ 2.3	-	-	29.4	-	5.6	1.63
川内村	H23	3.3	18.9	△ 15.6	-	-	-	-	4.8	1.85
	H22	5.7	16.0	△ 10.3	-	-	-	-	3.9	0.35
大熊町	H23	11.0	12.8	△ 1.7	8.2	8.2	16.1	-	6.2	2.44
	H22	10.2	9.7	0.4	-	-	-	-	6.1	1.65
双葉町	H23	8.1	21.2	△ 13.1	19.2	-	37.0	-	4.5	0.62
	H22	6.3	16.0	△ 9.7	-	-	63.8	-	4.9	1.30
浪江町	H23	6.8	22.3	△ 15.5	15.2	-	29.4	-	4.3	1.23
	H22	8.3	12.6	△ 4.4	11.6	11.6	22.6	22.9	4.7	2.10
葛尾村	H23	3.4	13.5	△ 10.1	-	-	-	-	3.4	1.35
	H22	5.9	20.2	△ 14.4	-	-	-	-	4.6	1.31
新地町	H23	6.7	27.0	△ 20.3	-	-	18.5	-	3.9	1.76
	H22	6.4	13.1	△ 6.7	-	-	70.2	-	3.3	2.56
飯館村	H23	6.2	15.9	△ 9.7	-	-	26.3	-	7.0	2.17
	H22	8.1	14.0	△ 6.0	-	-	19.6	-	3.9	2.74

## (3) 市町村別低出生体重児数

全国・県		出 生 数			
		総数	男	女	2,500g未満 (再掲)
福島県	H23	15,072	7,711	7,361	1,372
	H22	16,126	8,371	7,755	1,546
相双管内	H23	1,433	731	702	115
	H22	1,560	787	773	144

## 管内内訳

全国・県		出 生 数			
		総数	男	女	2,500g未満 (再掲)
相馬市	H23	289	153	136	24
	H22	295	154	141	31
南相馬市	H23	512	248	264	35
	H22	572	293	279	54
広野町	H23	31	15	16	1
	H22	41	22	19	2
楢葉町	H23	60	27	33	6
	H22	58	25	33	9
富岡町	H23	131	71	60	8
	H22	132	72	60	7
川内村	H23	9	6	3	-
	H22	16	4	12	1
大熊町	H23	122	61	61	18
	H22	117	52	65	11
双葉町	H23	52	33	19	7
	H22	44	23	21	5
浪江町	H23	132	75	57	7
	H22	173	85	88	15
葛尾村	H23	5	3	2	-
	H22	9	6	3	1
新地町	H23	53	22	31	4
	H22	53	26	27	3
飯舘村	H23	37	17	20	5
	H22	50	25	25	5

## (4) 死産数内訳

全国・県		死 産 数		
		総数	自然死産数	人工死産数
福島県	H23	401	186	215
	H22	487	217	270
相双管内	H23	35	15	20
	H22	47	18	29

## 管内内訳

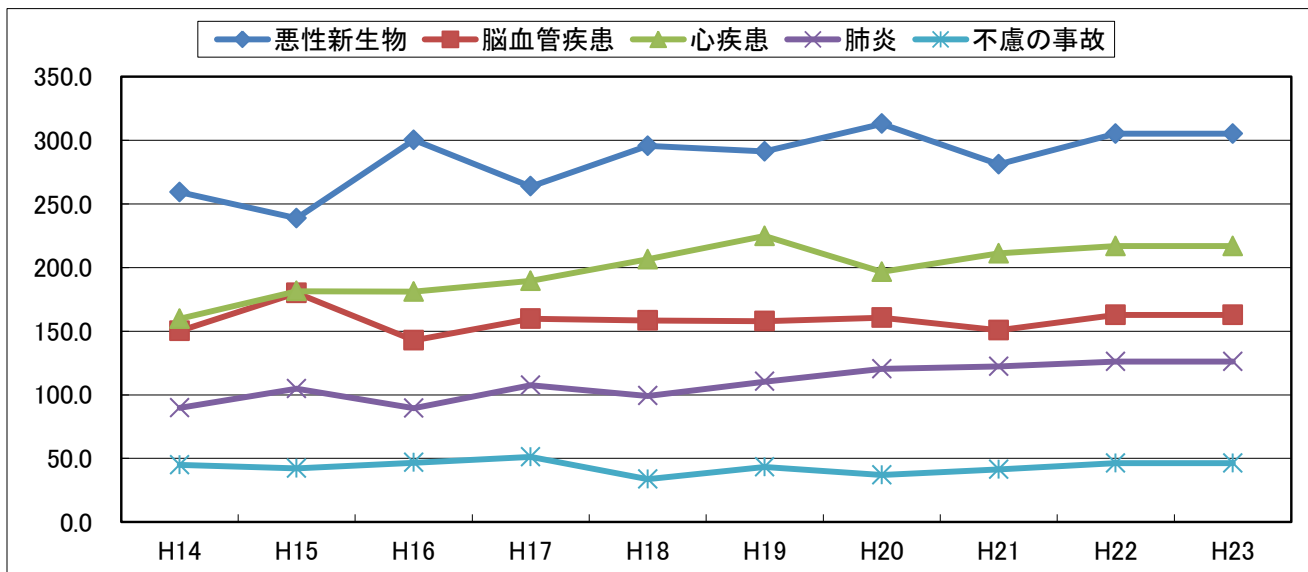
全国・県		死 産 数		
		総数	自然死産数	人口死産数
相馬市	H23	6	2	4
	H22	14	4	10
南相馬市	H23	12	5	7
	H22	17	9	8
広野町	H23	1	-	1
	H22	-	-	-
楢葉町	H23	2	1	1
	H22	-	-	-
富岡町	H23	4	1	3
	H22	4	-	4
川内村	H23	-	-	-
	H22	-	-	-
大熊町	H23	2	2	-
	H22	-	-	-
双葉町	H23	2	2	-
	H22	3	2	1
浪江町	H23	4	1	3
	H22	4	3	1
葛尾村	H23	-	-	-
	H22	-	-	-
新地町	H23	1	-	1
	H22	4	-	4
飯舘村	H23	1	1	-
	H22	1	-	1

### 3 主要死因別死亡

#### (1) 主要死因別死亡率の年次推移（相双地区、人口10万対）

平成22年における相双地域の主要死因別死亡率をみると、悪性新生物・脳血管疾患・心疾患の三大疾病のうち、悪性新生物は県平均とほぼ同じであるが、その他は全て全国や福島県より高くなっている。肺炎は、近年はやや増加傾向にある。

区分 疾病等	相 双 地 域										福 島 県		全 国	
	H14	H15	H16	H17	H18	H19	H20	H21	H22	H23	H22	H23	H22	H23
悪性新生物	259.3	238.8	300.2	263.8	295.6	291.3	313.0	281.1	305.2	305.2	305.6	305.6	279.7	279.7
脳血管疾患	150.1	180.0	142.7	159.8	158.3	157.8	160.5	150.8	162.8	162.8	136.9	136.9	97.7	97.7
心疾患	159.8	181.5	181.1	189.6	206.4	224.8	196.6	211.1	216.9	216.9	197.7	197.7	149.8	149.8
肺炎	89.7	104.7	89.6	107.5	99.2	110.4	120.4	122.2	126.1	126.1	108.0	108.0	94.1	94.1
不慮の事故	44.8	42.1	46.7	51.3	33.6	43.3	37.1	41.4	46.4	46.4	41.3	41.3	32.2	32.2



#### (2) 主要死因別死亡割合の年次推移

主要死因別死亡割合の年次推移をみると、依然として悪性新生物の割合は全体の約4分の1を占めている。脳血管疾患の死亡割合は減少傾向、心疾患は横ばい傾向であり、全国及び福島県の推移とほぼ同様である。

