

# 自動車走行サーベイによる相馬市内 モニタリング調査結果

平成23年7月19日

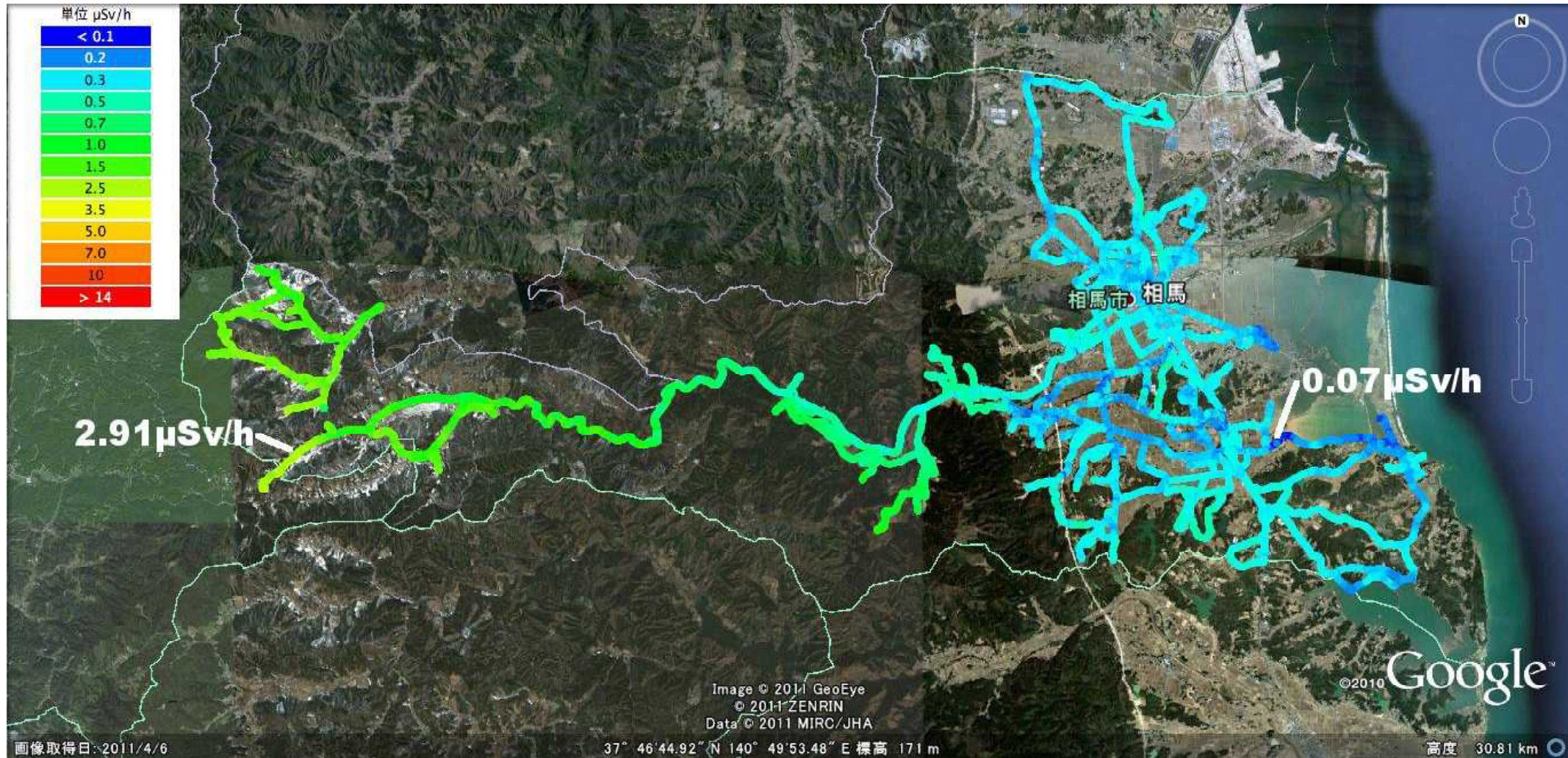
原子力災害対策現地本部（放射線班）

県災害対策本部（原子力班）

- 1 調査日時 平成23年7月9日
- 2 調査対象 相馬市の玉野、東玉野、山上、日下石ほか
- 3 調査手法 調査区域内を車両 4 台で走行し、空間線量率を測定
- 4 調査結果  
最大値：2.91  $\mu$  Sv/h（玉野：北緯 37.76493 東経 140.7061）  
最小値：0.07  $\mu$  Sv/h（日下石：北緯 37.76745 東経 140.9581）

・ 全走行経路及び線量率

[詳細データ](#) (0.42MB) (※)



(※) あらかじめ google earth をインストールした状態で御覧下さい。  
それぞれの点を左クリックすると詳細が表示されます。