

自動車走行サーベイによる相馬市 モニタリング調査結果

平成24年3月26日

原子力災害対策現地本部（放射線班）
県災害対策本部（原子力班）

1 調査日時 平成23年11月16～17日

2 調査対象 相馬市

3 調査手法 調査区域内を2日間、車両のべ4台で走行し、
空間線量率を測定

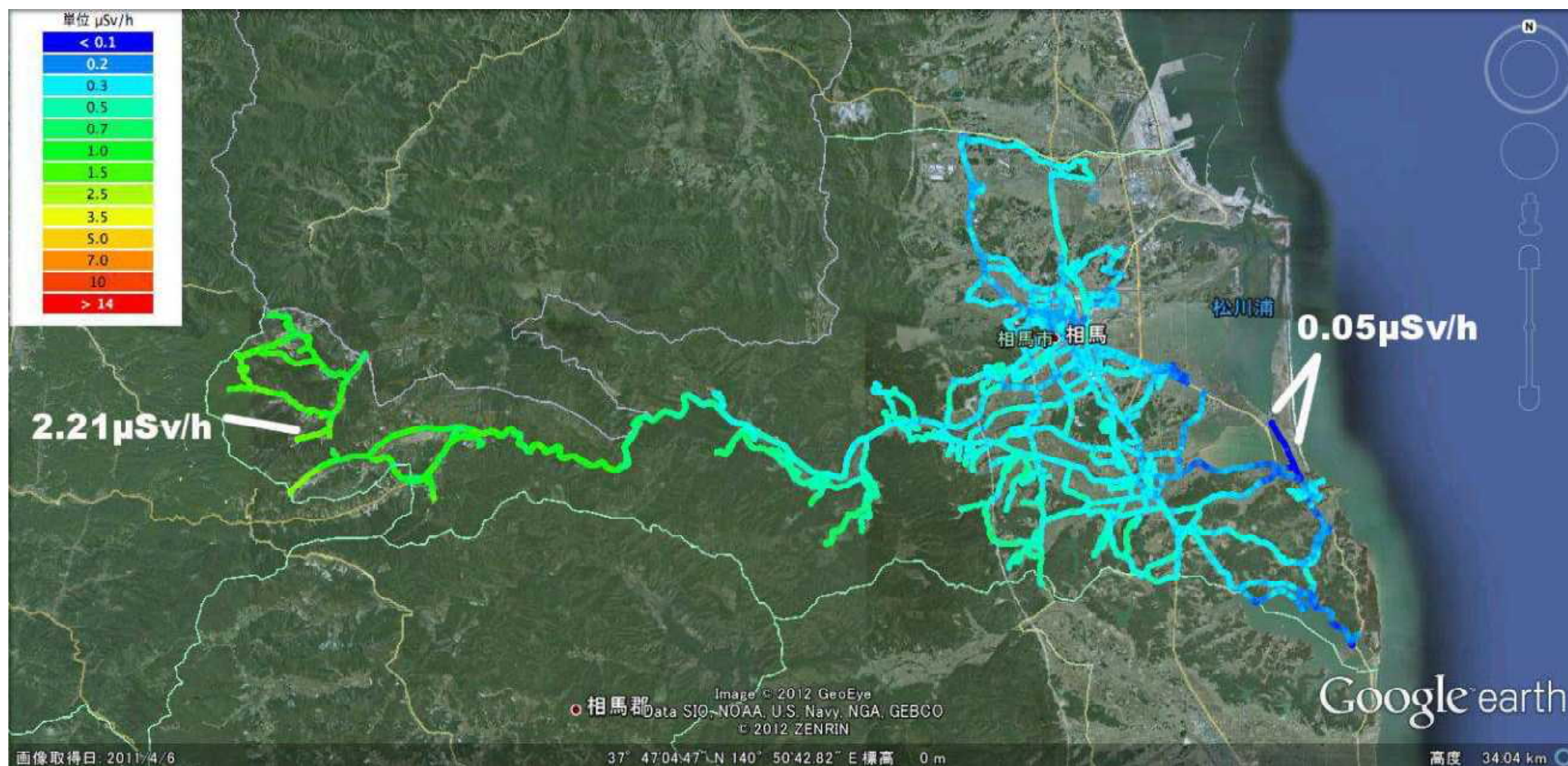
4 調査結果

最大値：2.21 μ Sv/h（相馬市玉野霊山付近　：北緯 37.77400 東経 140.7044）

最小値：0.05 μ Sv/h（相馬市磯部芹谷地付近　：北緯 37.77033 東経 140.9860 ～

相馬市磯部大洲付近　：北緯 37.77752 東経 140.9813）

・ 全走行経路及び線量率 [詳細データ](#) (0.43MB) (※)



(問い合わせ先原子力班モニタリングチーム電話024-521-1917)

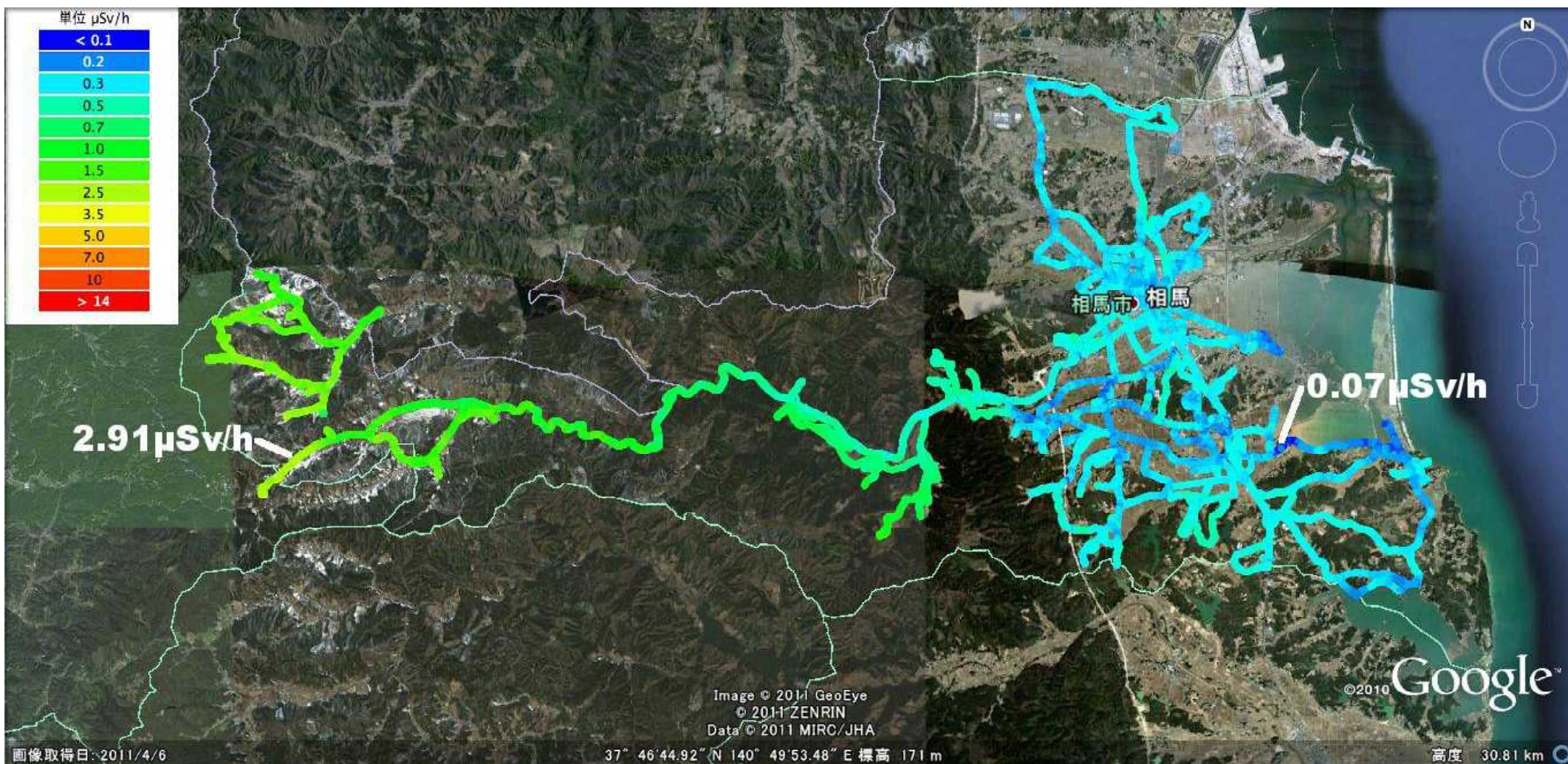
※) あらかじめ google earth をインストールした状態で御覧下さい。

それぞれの点を左クリックすると詳細が表示されます。

<参考> 前回調査結果

- 1 調査日時 平成23年7月9日
- 2 調査対象 相馬市の玉野、東玉野、山上、日下石ほか
- 3 調査手法 調査区域内を車両 4 台で走行し、空間線量率を測定
- 4 調査結果
最大値 : 2.91 μ Sv/h (玉野 : 北緯 37.76493 東経 140.7061)
最小値 : 0.07 μ Sv/h (日下石 : 北緯 37.76745 東経 140.9581)

・全走行経路及び線量率



※) あらかじめ google earth をインストールした状態で御覧下さい。
それぞれの点を左クリックすると詳細が表示されます。