

福島第一原子力発電所1号機平成20年度定期事業者検査工程表

設備名	平成20年10月			11月			12月			平成21年1月			2月			3月		
	1	10	31	1	10	31	1	10	31	1	10	31	1	10	31	1	10	31
原子炉本体	原子炉開放 燃料取出	燃料装荷 炉心確認 制御棒取替 原子炉復旧	原子炉開放 燃料取出	燃料装荷 炉心確認 原子炉復旧	原子炉開放 燃料取出	燃料装荷 炉心確認 原子炉復旧	原子炉開放 燃料取出	燃料装荷 炉心確認 原子炉復旧	原子炉開放 燃料取出	燃料装荷 炉心確認 原子炉復旧	原子炉開放 燃料取出	燃料装荷 炉心確認 原子炉復旧	原子炉開放 燃料取出	燃料装荷 炉心確認 原子炉復旧	原子炉開放 燃料取出	燃料装荷 炉心確認 原子炉復旧	原子炉開放 燃料取出	燃料装荷 炉心確認 原子炉復旧
原子炉冷却系統設備	原子炉圧力容器頂部冷却配管取替工事																	
計測制御系統設備	制御棒駆動機構分機点検 制御棒駆動機構エアベント 制御棒駆動水圧系の弁の弁箱からの にじみ対応・弁修理																	
燃料設備	燃料設備点検																	
放射線管理設備	放射線管理設備点検																	
廃棄設備	廃棄設備点検																	
原子炉格納施設	原子炉格納容器開放 原子炉格納容器隔離弁機能検査 原子炉格納容器漏えい率検査 原子炉格納容器復旧 バウンダリ構成																	
非常用予備発電装置	非常用予備発電装置点検 非常用予備発電装置点検																	
蒸気タービン	蒸気タービン簡易点検																	

### 福島第一原子力発電所 1号機の定期事業者検査の概要

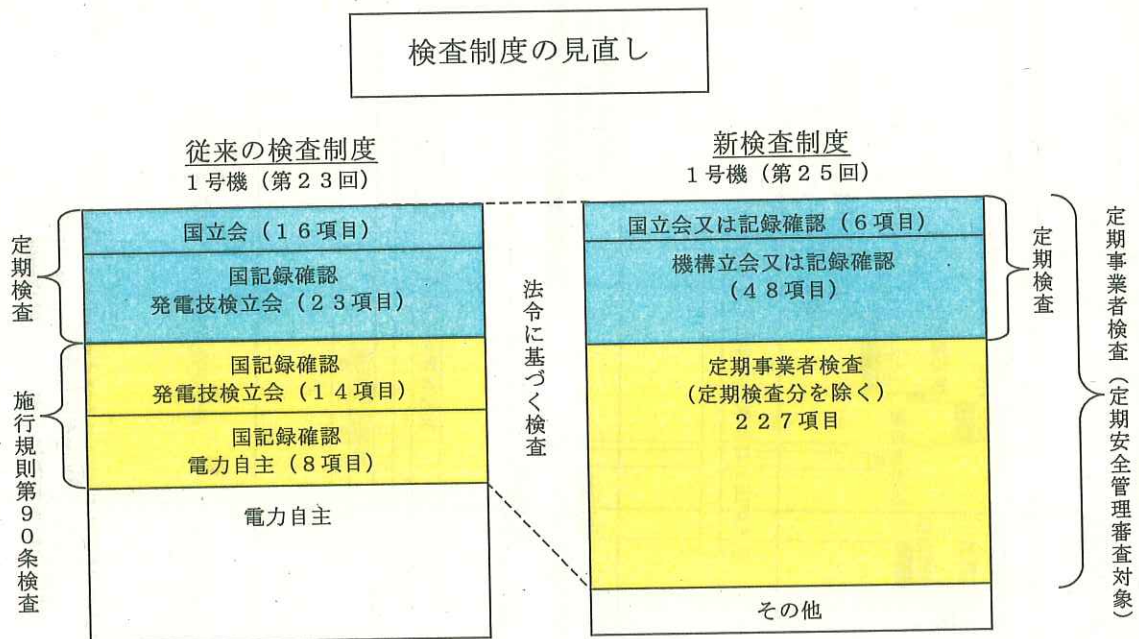
平成15年10月の電気事業法施行規則の施行に伴い、従来、事業者が自主点検として実施していた検査を「定期事業者検査」（電気事業法第55条）として法令で位置づけるとともに、定期的に技術基準への適合性を確認し、その検査の結果を記録・保存することが義務づけられました。

また、従来、国が主体的に実施していた定期検査については、原子力安全・保安院及び原子力安全基盤機構（法令に基づき新たに設置された検査組織、以下「機構」）が、事業者が実施する定期事業者検査について、実施プロセスの適切性及びその結果が技術基準に適合していることを「定期検査」（同法第54条）として立会又は記録確認により確認することとなりました。

さらに、機構は、定期事業者検査の実施に係わる体制について、「定期安全管理審査」（同法第55条）により審査を行うこととなりました。

以下に1号機を例にした従来の検査制度と新しい検査制度における、検査項目数の比較を示します。

新しい検査制度の検査項目数は、法令及び原子力発電所の保守管理規程（JEAC-4209）で要求されているものから1号機では該当する設備がないもの等を除いた検査項目数（要領書数）を示してあります。



また、次項の「福島第一原子力発電所 1号機第25回定期事業者検査一覧表」に今回1号機で実施する定期事業者検査項目を示します。



## 福島第一原子力発電所第1号機 第25回定期事業者検査項目

要領書番号	検査名	検査立会区分
1F1-25-1-R1	クラス1機器供用期間中検査 (R1)	B
1F1-25-2-燃1	燃料集合体外観検査 (燃1)	B
1F1-25-3-燃1	燃料集合体炉内配置検査 (燃1)	B
1F1-25-4-燃1	原子炉停止余裕検査 (燃1)	B
1F1-25-5-R1	クラス2機器供用期間中検査 (R1)	B
1F1-25-6-R1	主蒸気安全弁機能検査 (R1)	B
1F1-25-7-R1	主蒸気安全弁分解検査 (R1)	B
1F1-25-8-R1	主蒸気逃がし安全弁・安全弁機能検査 (R1)	B
1F1-25-9-M1	主蒸気逃がし安全弁・逃がし弁機能検査 (M1)	B
1F1-25-10-R1	主蒸気逃がし安全弁分解検査 (R1)	B
1F1-25-11-運1	主蒸気隔離弁機能検査 (運1)	B
1F1-25-12-R1	主蒸気隔離弁漏えい率検査 (R1)	B
1F1-25-13-運1	非常用ディーゼル発電機, 炉心スプレイ系機能検査 (運1)	A
1F1-25-14-運1	非常用復水器系機能検査 (運1)	B
欠番	原子炉隔離時冷却系機能検査<対象設備なし>	-
欠番	原子炉隔離時冷却系機能検査 (ABWR) <対象設備なし>	-
欠番	原子炉隔離時冷却系ポンプ分解検査 (ABWR) <対象設備なし>	-
欠番	原子炉隔離時冷却系主要弁分解検査 (ABWR) <対象設備なし>	-
1F1-25-19-運1	高圧注水系機能検査 (運1)	A
1F1-25-20-T1	高圧注水系ポンプ分解検査 (T1)	B
1F1-25-21-R1	高圧注水系主要弁分解検査 (R1) <今回の定期事業者検査では実施しない>	B
欠番	残留熱除去系ポンプ分解検査<対象設備なし>	-
欠番	残留熱除去系主要弁分解検査<対象設備なし>	-
欠番	高圧炉心注水系ポンプ分解検査 (ABWR) <対象設備なし>	-
欠番	高圧炉心注水系主要弁分解検査 (ABWR) <対象設備なし>	-
1F1-25-26-R1	炉心スプレイ系ポンプ分解検査 (R1)	B
1F1-25-27-R1	炉心スプレイ系主要弁分解検査 (R1) <今回の定期事業者検査では実施しない>	B
欠番	低圧炉心スプレイ系ポンプ分解検査<対象設備なし>	-
欠番	低圧炉心スプレイ系主要弁分解検査<対象設備なし>	-
欠番	高圧炉心スプレイ系ポンプ分解検査<対象設備なし>	-
欠番	高圧炉心スプレイ系主要弁分解検査<対象設備なし>	-
1F1-25-32-運1	自動減圧系機能検査 (運1)	A
1F1-25-33-燃1	制御棒駆動水圧系機能検査 (燃1)	A
1F1-25-34-R1	制御棒駆動機構分解検査 (R1)	B
欠番	制御棒駆動機構分解検査 (ABWR) <対象設備なし>	-
1F1-25-36-R1	制御棒駆動水圧系スクラム弁分解検査 (R1)	B
1F1-25-37-運1	ほう酸水注入系機能検査 (運1)	B
1F1-25-38-M1	安全保護系設定値確認検査 (M1)	B
1F1-25-38-M2	安全保護系設定値確認検査 (M2)	B
1F1-25-38-M21	安全保護系設定値確認検査 (M2 1)	B
1F1-25-38-M22	安全保護系設定値確認検査 (M2 2)	B
1F1-25-39-運1	原子炉保護系インターロック機能検査 (運1)	B
1F1-25-39-運2	原子炉保護系インターロック機能検査 (運2)	B
1F1-25-39-運3	原子炉保護系インターロック機能検査 (運3)	B
1F1-25-39-運5	原子炉保護系インターロック機能検査 (運5)	B



要領書番号	検査名	検査立会区分
欠番	原子炉保護系インターロック機能検査 (運6) <対象設備なし>	-
1F1-25-39-運7	原子炉保護系インターロック機能検査 (運7)	B
1F1-25-39-運8	原子炉保護系インターロック機能検査 (運8)	B
1F1-25-39-運9	原子炉保護系インターロック機能検査 (運9)	B
1F1-25-39-運11	原子炉保護系インターロック機能検査 (運11)	B
1F1-25-40-E1	燃料取扱装置機能検査 (E1)	B
1F1-25-40-環NW1	燃料取扱装置機能検査 (環NW1)	B
1F1-25-41-M1	プロセスモニタ機能検査 (M1)	B
1F1-25-41-環NW1	プロセスモニタ機能検査 (環NW1)	B
1F1-25-41-環NW2	プロセスモニタ機能検査 (環NW2)	B
1F1-25-42-運1	非常用ガス処理系機能検査 (運1)	B
1F1-25-43-化1	非常用ガス処理系フィルタ性能検査 (化1)	B
1F1-25-44-運1	中央制御室非常用循環系機能検査 (運1)	B
1F1-25-45-化1	中央制御室非常用循環系フィルタ性能検査 (化1)	B
1F1-25-46-運1	気体廃棄物処理系機能検査 (運1)	B
1F1-25-47-運1	原子炉格納容器漏えい率検査 (運1)	A
1F1-25-48-運1	原子炉格納容器隔離弁機能検査 (運1)	B
1F1-25-49-R1	原子炉格納容器隔離弁分解検査 (R1) <今回の定期事業者検査では実施しない>	B
1F1-25-50-R1	原子炉格納容器真空破壊弁機能検査 (R1)	B
1F1-25-51-運1	原子炉格納容器スプレイ系 (冷却系) 機能検査 (運1)	B
1F1-25-52-R1	原子炉格納容器スプレイ系ポンプ分解検査 (R1) <今回の定期事業者検査では実施しない>	B
1F1-25-53-R1	原子炉格納容器スプレイ系主要弁分解検査 (R1) <今回の定期事業者検査では実施しない>	B
1F1-25-54-運1	可燃性ガス濃度制御系機能検査 (その1) (運1)	B
1F1-25-55-R1	可燃性ガス濃度制御系主要弁分解検査 (R1)	B
1F1-25-56-運1	原子炉建屋気密性能検査 (運1)	B
1F1-25-57-R1	非常用ディーゼル発電機分解検査 (R1) <今回の定期事業者検査では実施しない>	B
欠番	高圧炉心スプレイ系ディーゼル発電機分解検査 <対象設備なし>	-
1F1-25-59-運1	非常用ディーゼル発電機定格容量確認検査 (運1)	B
1F1-25-60-運1	直流電源系機能検査 (運1)	B
1F1-25-61-運1	総合負荷性能検査 (運1)	A
1F1-25-62-R1	原子炉冷却材再循環ポンプ分解検査 (R1) <今回の定期事業者検査では実施しない>	C
欠番	原子炉冷却材再循環ポンプ分解検査 (ABWR) <対象設備なし>	-
1F1-25-64-R1	主蒸気隔離弁分解検査 (R1) <今回の定期事業者検査では実施しない>	C
1F1-25-65-M1	タービンバイパス弁機能検査 (M1) <今回の定期事業者検査では実施しない>	C
1F1-25-66-R1	非常用復水器系主要弁分解検査 (R1) <今回の定期事業者検査では実施しない>	C
欠番	原子炉隔離時冷却系ポンプ分解検査 <対象設備なし>	-
欠番	原子炉隔離時冷却系主要弁分解検査 <対象設備なし>	-
1F1-25-69-R1	残留熱除去系熱交換器開放検査 (R1) <今回の定期事業者検査では実施しない>	C
1F1-25-70-E1	給水ポンプ機能検査 (E1)	C
1F1-25-71-T1	給水ポンプ分解検査 (T1)	C
1F1-25-72-T1	制御用空気圧縮系機能検査 (T1)	C
1F1-25-73-放1	野外モニタ機能検査 (放1)	C※
1F1-25-74-環NW1	液体廃棄物処理系機能検査 (環NW1)	C
1F1-25-74-環NW1追1	液体廃棄物処理系機能検査 (環NW1追1)	C
1F1-25-75-環1	液体廃棄物貯蔵設備・処理設備のインターロック機能検査 (環1)	C
1F1-25-75-環NW1	液体廃棄物貯蔵設備・処理設備のインターロック機能検査 (環NW1)	C※
1F1-25-76-環NW1	固体廃棄物処理系焼却炉機能検査 (環NW1) <今回の定期事業者検査では実施しない>	C



要領書番号	検査名	検査立会区分
1F1-25-76-環NW2	固体廃棄物処理系統却炉機能検査 (環NW 2)	C
1F1-25-77-境1	固体廃棄物貯蔵庫管理状況検査 (境1)	C
1F1-25-78-環NW1	流体状の放射性廃棄物の漏えいの検出装置及び警報装置機能検査 (環NW 1)	C
1F1-25-79-R1	主蒸気隔離弁漏えい率検査 (停止後) (R 1)	C
1F1-25-80-T1	給水加熱器開放検査 (T 1)	C
1F1-25-81-M1	安全保護系検出器要素性能 (校正) 検査 (M 1)	C※
1F1-25-82-燃1	制御棒駆動機構機能検査 (燃 1)	C※
1F1-25-82-燃1再1	制御棒駆動機構機能検査 (燃 1 再 1)	C
1F1-25-83-M1	主要制御系機能検査 (M 1)	C
1F1-25-84-E1	監視機能健全性確認検査 (E 1) <今回の定期事業者検査では実施しない>	C
1F1-25-84-E2	監視機能健全性確認検査 (E 2)	C
1F1-25-84-M1	監視機能健全性確認検査 (M 1)	C
1F1-25-84-M2	監視機能健全性確認検査 (M 2)	C
1F1-25-84-M3	監視機能健全性確認検査 (M 3)	C
1F1-25-84-M5	監視機能健全性確認検査 (M 5)	C※
1F1-25-84-M6	監視機能健全性確認検査 (M 6)	C
1F1-25-84-M7	監視機能健全性確認検査 (M 7)	C
1F1-25-84-環1	監視機能健全性確認検査 (環 1)	C
1F1-25-84-環NW1	監視機能健全性確認検査 (環NW 1)	C
1F1-25-84-環NW2	監視機能健全性確認検査 (環NW 2)	C
1F1-25-84-環NW3	監視機能健全性確認検査 (環NW 3)	C
1F1-25-84-環NW4	監視機能健全性確認検査 (環NW 4)	C
1F1-25-85-R1	原子炉建屋天井クレーン機能検査 (R 1)	C
1F1-25-86-R1	換気空調系機能検査 (R 1)	C
1F1-25-86-T1	換気空調系機能検査 (T 1)	C
1F1-25-87-R1	クラスMC 容器供用期間中検査 (R 1)	C
1F1-25-88-P1	炉内構造物検査 (P 1)	C
1F1-25-89-R1	原子炉圧力容器検査 (R 1)	C
1F1-25-90-R1	原子炉冷却材再循環ポンプ検査 (R 1) <今回の定期事業者検査では実施しない>	C
1F1-25-91-R1	原子炉冷却材再循環系設備検査 (R 1) <今回の定期事業者検査では実施しない>	C
1F1-25-92-R1	原子炉冷却材浄化系ポンプ検査 (R 1) <今回の定期事業者検査では実施しない>	C
1F1-25-93-R1	原子炉冷却材浄化系容器検査 (R 1) <今回の定期事業者検査では実施しない>	C
1F1-25-94-R1	原子炉冷却材浄化系設備検査 (R 1) <今回の定期事業者検査では実施しない>	C
1F1-25-95-R1	原子炉補機冷却系ポンプ検査 (R 1)	C
1F1-25-95-T1	原子炉補機冷却系ポンプ検査 (T 1)	C
1F1-25-96-R1	原子炉補機冷却系容器検査 (R 1)	C
1F1-25-96-R1再1	原子炉補機冷却系容器検査 (R 1 再 1)	C
1F1-25-96-R2	原子炉補機冷却系容器検査 (R 2)	C
1F1-25-96-R3	原子炉補機冷却系容器検査 (R 3)	C
1F1-25-96-T1	原子炉補機冷却系容器検査 (T 1)	C
1F1-25-97-R1	原子炉補機冷却系設備検査 (R 1)	C
1F1-25-97-R1再1	原子炉補機冷却系設備検査 (R 1 再 1)	C
1F1-25-97-R2	原子炉補機冷却系設備検査 (R 2)	C
1F1-25-97-R3	原子炉補機冷却系設備検査 (R 3)	C
1F1-25-97-T1	原子炉補機冷却系設備検査 (T 1)	C
1F1-25-98-R1	非常用復水器系容器検査 (R 1) <今回の定期事業者検査では実施しない>	C
1F1-25-99-R1	非常用復水器系設備検査 (R 1) <今回の定期事業者検査では実施しない>	C



要領書番号	検査名	検査立会区分
欠番	原子炉隔離時冷却系設備検査<対象設備なし>	-
欠番	原子炉隔離時冷却系設備検査 (ABWR) <対象設備なし>	-
1F1-25-102-T1	高圧注水系設備検査 (T1) <今回の定期事業者検査では実施しない>	C
1F1-25-102-M1	高圧注水系設備検査 (M1)	C
1F1-25-103-R1	残留熱除去系設備検査 (R1)	C
欠番	高圧炉心注水系設備検査 (ABWR) <対象設備なし>	-
1F1-25-105-R1	炉心スプレイ系設備検査 (R1)	C
欠番	低圧炉心スプレイ系設備検査<対象設備なし>	-
欠番	高圧炉心スプレイ系設備検査<対象設備なし>	-
1F1-25-108-T1	タービンバイパス弁検査 (T1) <今回の定期事業者検査では実施しない>	C
1F1-25-109-T1	給・復水系ポンプ検査 (T1) <今回の定期事業者検査では実施しない>	C
1F1-25-110-T1	給・復水系容器検査 (T1) <今回の定期事業者検査では実施しない>	C
1F1-25-111-T1	給・復水系設備検査 (T1)	C
1F1-25-112-T1	原子炉冷却系統設備検査 (T1) <今回の定期事業者検査では実施しない>	C
1F1-25-112-T2	原子炉冷却系統設備検査 (T2)	C
1F1-25-113-R1	制御棒駆動水圧系ポンプ検査 (R1) <今回の定期事業者検査では実施しない>	C
1F1-25-114-R1	制御棒駆動水圧系容器検査 (R1)	C
1F1-25-115-R1	制御棒駆動水圧系設備検査 (R1)	C
1F1-25-115-R2	制御棒駆動水圧系設備検査 (R2) <今回の定期事業者検査では実施しない>	C
1F1-25-116-R1	ほう酸水注入系ポンプ検査 (R1) <今回の定期事業者検査では実施しない>	C
1F1-25-117-R1	ほう酸水注入系設備検査 (R1) <今回の定期事業者検査では実施しない>	C
1F1-25-118-M1	核計測装置機能検査 (M1)	C
欠番	遠隔停止系機能検査<対象設備なし>	-
1F1-25-120-M1	選択制御棒挿入機能検査 (M1)	C
1F1-25-121-R1	原子炉冷却材再循環ポンプ可変周波数電源装置検査 (R1) <今回の定期事業者検査では実施しない>	C
1F1-25-121-E1	原子炉冷却材再循環ポンプ可変周波数電源装置検査 (E1) <今回の定期事業者検査では実施しない>	C
1F1-25-122-E1	燃料取扱装置検査 (E1)	C
1F1-25-122-E1再1	燃料取扱装置検査 (E1再1)	C
1F1-25-122-E1再2	燃料取扱装置検査 (E1再2)	C
1F1-25-122-環NW1	燃料取扱装置検査 (環NW1)	C
1F1-25-123-R1	燃料プール冷却浄化系ポンプ検査 (R1)	C
1F1-25-123-環NW1	燃料プール冷却浄化系ポンプ検査 (環NW1)	C
1F1-25-124-R1	燃料プール冷却浄化系容器検査 (R1) <今回の定期事業者検査では実施しない>	C
1F1-25-124-環NW1	燃料プール冷却浄化系容器検査 (環NW1)	C
1F1-25-124-環NW1追1	燃料プール冷却浄化系容器検査 (環NW1追1)	C
1F1-25-125-R1	燃料プール冷却浄化系設備検査 (R1)	C
1F1-25-125-環1	燃料プール冷却浄化系設備検査 (環1)	C
1F1-25-125-環NW1	燃料プール冷却浄化系設備検査 (環NW1)	C
1F1-25-125-環NW1追1	燃料プール冷却浄化系設備検査 (環NW1追1)	C
1F1-25-126-R1	非常用ガス処理系ファン検査 (R1) <今回の定期事業者検査では実施しない>	C
1F1-25-127-R1	非常用ガス処理系設備検査 (R1)	C
1F1-25-127-E1	非常用ガス処理系設備検査 (E1)	C※
1F1-25-128-R1	中央制御室非常用循環系ファン検査 (R1) <今回の定期事業者検査では実施しない>	C
1F1-25-129-R1	中央制御室非常用循環系設備検査 (R1) <今回の定期事業者検査では実施しない>	C
1F1-25-130-環1	気体廃棄物処理系ポンプ検査 (環1) <今回の定期事業者検査では実施しない>	C
1F1-25-131-T1	気体廃棄物処理系容器検査 (T1) <今回の定期事業者検査では実施しない>	C
1F1-25-131-環1	気体廃棄物処理系容器検査 (環1)	C



要領書番号	検査名	検査立会区分
1F1-25-132-T1	気体廃棄物処理系設備検査 (T1) <今回の定期事業者検査では実施しない>	C
1F1-25-132-環1	気体廃棄物処理系設備検査 (環1)	C
1F1-25-133-R1	液体廃棄物処理系ポンプ検査 (R1) <今回の定期事業者検査では実施しない>	C
1F1-25-133-R2	液体廃棄物処理系ポンプ検査 (R2)	C
1F1-25-133-R3	液体廃棄物処理系ポンプ検査 (R3)	C
1F1-25-133-T1	液体廃棄物処理系ポンプ検査 (T1) <今回の定期事業者検査では実施しない>	C
1F1-25-133-環1	液体廃棄物処理系ポンプ検査 (環1)	C
1F1-25-133-環4	液体廃棄物処理系ポンプ検査 (環4) <今回の定期事業者検査では実施しない>	C
1F1-25-133-環NW1	液体廃棄物処理系ポンプ検査 (環NW1)	C
1F1-25-133-環NW1追1	液体廃棄物処理系ポンプ検査 (環NW1追1)	C
1F1-25-133-環NW1追2	液体廃棄物処理系ポンプ検査 (環NW1追2)	C
1F1-25-133-環NW2	液体廃棄物処理系ポンプ検査 (環NW2)	C
1F1-25-133-環NW3	液体廃棄物処理系ポンプ検査 (環NW3) <今回の定期事業者検査では実施しない>	C
1F1-25-133-環NW4	液体廃棄物処理系ポンプ検査 (環NW4)	C
1F1-25-133-環NW5	液体廃棄物処理系ポンプ検査 (環NW5) <今回の定期事業者検査では実施しない>	C
1F1-25-133-環NW6	液体廃棄物処理系ポンプ検査 (環NW6)	C
1F1-25-133-環NW7	液体廃棄物処理系ポンプ検査 (環NW7)	C
1F1-25-133-環NW9	液体廃棄物処理系ポンプ検査 (環NW9)	C
1F1-25-133-環NW10	液体廃棄物処理系ポンプ検査 (環NW10)	C
1F1-25-134-環1	液体廃棄物処理系容器検査 (環1)	C
1F1-25-134-環NW1	液体廃棄物処理系容器検査 (環NW1)	C
1F1-25-134-環NW1追1	液体廃棄物処理系容器検査 (環NW1追1)	C
1F1-25-134-環NW1追2	液体廃棄物処理系容器検査 (環NW1追2)	C
1F1-25-134-環NW2	液体廃棄物処理系容器検査 (環NW2)	C
1F1-25-134-環NW3	液体廃棄物処理系容器検査 (環NW3)	C
1F1-25-134-環NW4	液体廃棄物処理系容器検査 (環NW4) <今回の定期事業者検査では実施しない>	C
1F1-25-134-環NW5	液体廃棄物処理系容器検査 (環NW5)	C
1F1-25-134-環NW8	液体廃棄物処理系容器検査 (環NW8) <今回の定期事業者検査では実施しない>	C
1F1-25-134-環NW9	液体廃棄物処理系容器検査 (環NW9) <今回の定期事業者検査では実施しない>	C
1F1-25-135-R1	液体廃棄物処理系設備検査 (R1) <今回の定期事業者検査では実施しない>	C
1F1-25-135-R2	液体廃棄物処理系設備検査 (R2)	C
1F1-25-135-R3	液体廃棄物処理系設備検査 (R3)	C
1F1-25-135-T1	液体廃棄物処理系設備検査 (T1) <今回の定期事業者検査では実施しない>	C
1F1-25-135-環1	液体廃棄物処理系設備検査 (環1)	C
1F1-25-135-環2	液体廃棄物処理系設備検査 (環2) <今回の定期事業者検査では実施しない>	C
1F1-25-135-環3	液体廃棄物処理系設備検査 (環3)	C
1F1-25-135-環4	液体廃棄物処理系設備検査 (環4) <今回の定期事業者検査では実施しない>	C
1F1-25-135-環5	液体廃棄物処理系設備検査 (環5)	C
1F1-25-135-環10	液体廃棄物処理系設備検査 (環10) <今回の定期事業者検査では実施しない>	C
1F1-25-135-環NW1	液体廃棄物処理系設備検査 (環NW1)	C
1F1-25-135-環NW1追1	液体廃棄物処理系設備検査 (環NW1追1)	C
1F1-25-135-環NW1追2	液体廃棄物処理系設備検査 (環NW1追2)	C
1F1-25-135-環NW2	液体廃棄物処理系設備検査 (環NW2)	C
1F1-25-135-環NW3	液体廃棄物処理系設備検査 (環NW3) <今回の定期事業者検査では実施しない>	C
1F1-25-135-環NW4	液体廃棄物処理系設備検査 (環NW4)	C
1F1-25-135-環NW5	液体廃棄物処理系設備検査 (環NW5) <今回の定期事業者検査では実施しない>	C
1F1-25-135-環NW6	液体廃棄物処理系設備検査 (環NW6)	C
1F1-25-135-環NW7	液体廃棄物処理系設備検査 (環NW7)	C



要領書番号	検査名	検査立会区分
1F1-25-135-環NW9	液体廃棄物処理系設備検査（環NW9）	C
1F1-25-135-環NW10	液体廃棄物処理系設備検査（環NW10）	C
1F1-25-135-環NW11	液体廃棄物処理系設備検査（環NW11）	C
1F1-25-135-環NW12	液体廃棄物処理系設備検査（環NW12）	C
1F1-25-135-環NW12追1	液体廃棄物処理系設備検査（環NW12追1）	C
1F1-25-135-環NW13	液体廃棄物処理系設備検査（環NW13）	C
1F1-25-135-環NW14	液体廃棄物処理系設備検査（環NW14）＜今回の定期事業者検査では実施しない＞	C
1F1-25-135-環NW15	液体廃棄物処理系設備検査（環NW15）	C
1F1-25-135-環NW15追1	液体廃棄物処理系設備検査（環NW15追1）	C
1F1-25-135-環NW16	液体廃棄物処理系設備検査（環NW16）	C
1F1-25-135-環NW17	液体廃棄物処理系設備検査（環NW17）＜今回の定期事業者検査では実施しない＞	C
1F1-25-135-環NW19	液体廃棄物処理系設備検査（環NW19）＜今回の定期事業者検査では実施しない＞	C
1F1-25-135-環NW20	液体廃棄物処理系設備検査（環NW20）＜今回の定期事業者検査では実施しない＞	C
1F1-25-135-環NW21	液体廃棄物処理系設備検査（環NW21）	C
1F1-25-135-環NW21追1	液体廃棄物処理系設備検査（環NW21追1）	C
1F1-25-136-環1	固体廃棄物処理系ポンプ検査（環1）	C
1F1-25-136-環NW1	固体廃棄物処理系ポンプ検査（環NW1）	C
1F1-25-136-環NW1追1	固体廃棄物処理系ポンプ検査（環NW1追1）＜今回の定期事業者検査では実施しない＞	C
1F1-25-136-環NW2	固体廃棄物処理系ポンプ検査（環NW2）＜今回の定期事業者検査では実施しない＞	C
1F1-25-136-環NW3	固体廃棄物処理系ポンプ検査（環NW3）	C
1F1-25-136-環NW4	固体廃棄物処理系ポンプ検査（環NW4）＜今回の定期事業者検査では実施しない＞	C
1F1-25-136-環NW5	固体廃棄物処理系ポンプ検査（環NW5）	C
1F1-25-136-環NW6	固体廃棄物処理系ポンプ検査（環NW6）	C
1F1-25-137-環1	固体廃棄物処理系設備検査（環1）	C
1F1-25-137-環1追1	固体廃棄物処理系設備検査（環1追1）	C
1F1-25-137-環NW1	固体廃棄物処理系設備検査（環NW1）	C
1F1-25-137-環NW1追1	固体廃棄物処理系設備検査（環NW1追1）＜今回の定期事業者検査では実施しない＞	C
1F1-25-137-環NW2	固体廃棄物処理系設備検査（環NW2）＜今回の定期事業者検査では実施しない＞	C
1F1-25-137-環NW3	固体廃棄物処理系設備検査（環NW3）	C
1F1-25-137-環NW4	固体廃棄物処理系設備検査（環NW4）	C
1F1-25-137-環NW4追1	固体廃棄物処理系設備検査（環NW4追1）	C
1F1-25-137-環NW5	固体廃棄物処理系設備検査（環NW5）	C
1F1-25-137-環NW5追1	固体廃棄物処理系設備検査（環NW5追1）	C
1F1-25-137-環NW6	固体廃棄物処理系設備検査（環NW6）	C
1F1-25-137-環NW7	固体廃棄物処理系設備検査（環NW7）	C
1F1-25-137-環NW8	固体廃棄物処理系設備検査（環NW8）	C
1F1-25-137-環NW9	固体廃棄物処理系設備検査（環NW9）＜今回の定期事業者検査では実施しない＞	C
1F1-25-137-環NW10	固体廃棄物処理系設備検査（環NW10）	C
1F1-25-137-環NW10追1	固体廃棄物処理系設備検査（環NW10追1）	C
1F1-25-138-環1	固体廃棄物処理系容器検査（環1）＜今回の定期事業者検査では実施しない＞	C
1F1-25-138-環NW1	固体廃棄物処理系容器検査（環NW1）＜今回の定期事業者検査では実施しない＞	C
1F1-25-138-環NW2	固体廃棄物処理系容器検査（環NW2）	C
1F1-25-138-環NW3	固体廃棄物処理系容器検査（環NW3）	C
1F1-25-138-環NW4	固体廃棄物処理系容器検査（環NW4）＜今回の定期事業者検査では実施しない＞	C
1F1-25-138-環NW5	固体廃棄物処理系容器検査（環NW5）	C
1F1-25-138-環NW6	固体廃棄物処理系容器検査（環NW6）	C
1F1-25-138-環NW6追1	固体廃棄物処理系容器検査（環NW6追1）	C
1F1-25-139-R1	原子炉格納容器スプレイ系容器検査（R1）	C



要領書番号	検査名	検査立会区分
1F1-25-140-R1	原子炉格納容器スプレイ系設備検査 (R1)	C
1F1-25-141-R1	可燃性ガス濃度制御系プロワ検査 (R1) <今回の定期事業者検査では実施しない>	C
1F1-25-142-R1	可燃性ガス濃度制御系設備検査 (R1) <今回の定期事業者検査では実施しない>	C
1F1-25-143-R1	真空破壊弁検査 (R1) <今回の定期事業者検査では実施しない>	C
1F1-25-144-R1	非常用予備電源装置検査 (R1)	C※
1F1-25-144-R1再1	非常用予備電源装置検査 (R1再1)	C
1F1-25-144-E1	非常用予備電源装置検査 (E1)	C
1F1-25-144-E2	非常用予備電源装置検査 (E2)	C
1F1-25-144-M1	非常用予備電源装置検査 (M1)	C
1F1-25-145-E1	無停電電源装置設備検査 (E1) <今回の定期事業者検査では実施しない>	C
1F1-25-145-E2	無停電電源装置設備検査 (E2) <今回の定期事業者検査では実施しない>	C
1F1-25-146-T1	蒸気タービン開放検査 (T1) <今回の定期事業者検査では実施しない>	C
1F1-25-146-T2	蒸気タービン開放検査 (T2) <今回の定期事業者検査では実施しない>	C
1F1-25-146-T3	蒸気タービン開放検査 (T3)	B
1F1-25-147-運1	蒸気タービン性能検査 (運1)	C
1F1-25-147-T1	蒸気タービン性能検査 (T1)	C
1F1-25-147-T2	蒸気タービン性能検査 (T2) <今回の定期事業者検査では実施しない>	C
1F1-25-147-T3	蒸気タービン性能検査 (T3) <今回の定期事業者検査では実施しない>	C
1F1-25-148-T1	蒸気タービン設備検査 (T1)	C
1F1-25-148-E1	蒸気タービン設備検査 (E1)	C
1F1-25-148-M1	蒸気タービン設備検査 (M1)	C
1F1-25-149-T1	補助ボイラー開放検査 (T1) <今回の定期事業者検査では実施しない>	C
1F1-25-149-T2	補助ボイラー開放検査 (T2) <今回の定期事業者検査では実施しない>	C
1F1-25-149-環NW1	補助ボイラー開放検査 (環NW1) <今回の定期事業者検査では実施しない>	C
1F1-25-149-環NW2	補助ボイラー開放検査 (環NW2)	C
1F1-25-149-環NW3	補助ボイラー開放検査 (環NW3)	C
1F1-25-150-T1	補助ボイラー試運転検査 (T1) <今回の定期事業者検査では実施しない>	C
1F1-25-150-T2	補助ボイラー試運転検査 (T2) <今回の定期事業者検査では実施しない>	C
1F1-25-150-環NW1	補助ボイラー試運転検査 (環NW1) <今回の定期事業者検査では実施しない>	C
1F1-25-150-環NW2	補助ボイラー試運転検査 (環NW2)	C
1F1-25-150-環NW3	補助ボイラー試運転検査 (環NW3)	C
1F1-25-151-T1	補助ボイラー設備検査 (T1) <今回の定期事業者検査では実施しない>	C
1F1-25-151-T2	補助ボイラー設備検査 (T2) <今回の定期事業者検査では実施しない>	C
1F1-25-151-T3	補助ボイラー設備検査 (T3)	C
1F1-25-151-環NW1	補助ボイラー設備検査 (環NW1)	C
1F1-25-151-環NW2	補助ボイラー設備検査 (環NW2)	C
1F1-25-151-環NW3	補助ボイラー設備検査 (環NW3)	C
1F1-25-151-環NW4	補助ボイラー設備検査 (環NW4) <今回の定期事業者検査では実施しない>	C
1F1-25-151-環NW5	補助ボイラー設備検査 (環NW5)	C
1F1-25-151-環NW6	補助ボイラー設備検査 (環NW6)	C
1F1-25-152-R1	安全弁検査 (R1)	C
1F1-25-152-R2	安全弁検査 (R2)	C
1F1-25-152-T1	安全弁検査 (T1)	C※
1F1-25-152-環1	安全弁検査 (環1)	C
1F1-25-152-環2	安全弁検査 (環2) <今回の定期事業者検査では実施しない>	C
1F1-25-152-環NW1	安全弁検査 (環NW1) <今回の定期事業者検査では実施しない>	C
1F1-25-152-環NW3	安全弁検査 (環NW3)	C
1F1-25-152-環NW3追1	安全弁検査 (環NW3追1)	C



要領書番号	検査名	検査立会区分
1F1-25-152-環NW5	安全弁検査（環NW5）＜今回の定期事業者検査では実施しない＞	C
1F1-25-152-環NW6	安全弁検査（環NW6）＜今回の定期事業者検査では実施しない＞	C
1F1-25-153-R1	逆止弁検査（R1）＜今回の定期事業者検査では実施しない＞	C
1F1-25-153-T1	逆止弁検査（T1）＜今回の定期事業者検査では実施しない＞	C
1F1-25-153-環1	逆止弁検査（環1）＜今回の定期事業者検査では実施しない＞	C
1F1-25-154-R1	主要弁検査（R1）	C
1F1-25-154-R2	主要弁検査（R2）	C
1F1-25-154-R3	主要弁検査（R3）	C
1F1-25-154-R4	主要弁検査（R4）	C
1F1-25-154-R5	主要弁検査（R5）	C
1F1-25-154-R6	主要弁検査（R6）	C
1F1-25-154-M1	主要弁検査（M1）	C
1F1-25-154-T1	主要弁検査（T1）＜今回の定期事業者検査では実施しない＞	C
1F1-25-154-T2	主要弁検査（T2）	C
1F1-25-154-T3	主要弁検査（T3）	C
1F1-25-154-環1	主要弁検査（環1）	C
1F1-25-154-環2	主要弁検査（環2）	C
1F1-25-154-環NW1	主要弁検査（環NW1）	C
1F1-25-154-環NW1追1	主要弁検査（環NW1追1）	C
1F1-25-154-環NW2	主要弁検査（環NW2）	C
1F1-25-154-環NW3	主要弁検査（環NW3）	C
1F1-25-154-環NW3追1	主要弁検査（環NW3追1）	C
1F1-25-154-環NW4	主要弁検査（環NW4）	C
1F1-25-154-環NW5	主要弁検査（環NW5）	C
1F1-25-154-環NW5追1	主要弁検査（環NW5追1）	C
1F1-25-154-環NW6	主要弁検査（環NW6）	C
1F1-25-154-環NW7	主要弁検査（環NW7）	C
1F1-25-154-環NW8	主要弁検査（環NW8）＜今回の定期事業者検査では実施しない＞	C
1F1-25-154-環NW9	主要弁検査（環NW9）	C
1F1-25-154-環NW9追1	主要弁検査（環NW9追1）	C
1F1-25-154-環NW10	主要弁検査（環NW10）	C
1F1-25-154-環NW11	主要弁検査（環NW11）	C
1F1-25-154-環NW12	主要弁検査（環NW12）	C
1F1-25-154-環NW12追1	主要弁検査（環NW12追1）	C
1F1-25-154-環NW13	主要弁検査（環NW13）＜今回の定期事業者検査では実施しない＞	C
1F1-25-154-環NW14	主要弁検査（環NW14）＜今回の定期事業者検査では実施しない＞	C
1F1-25-154-環NW15	主要弁検査（環NW15）	C
1F1-25-154-環NW16	主要弁検査（環NW16）	C
1F1-25-154-環NW16追1	主要弁検査（環NW16追1）	C
1F1-25-155-R1	クラス3機器供用期間中検査（R1）	C
1F1-25-156-E1	電動機検査（E1）＜今回の定期事業者検査では実施しない＞	C
1F1-25-156-E2	電動機検査（E2）＜今回の定期事業者検査では実施しない＞	C
1F1-25-156-E3	電動機検査（E3）＜今回の定期事業者検査では実施しない＞	C
1F1-25-156-E4	電動機検査（E4）＜今回の定期事業者検査では実施しない＞	C
1F1-25-156-E5	電動機検査（E5）＜今回の定期事業者検査では実施しない＞	C
1F1-25-156-E6	電動機検査（E6）	C※
1F1-25-156-E7	電動機検査（E7）	C
1F1-25-156-E8	電動機検査（E8）	C



要領書番号	検査名	検査立会区分
1F1-25-156-E9	電動機検査 (E 9)	C
1F1-25-156-E11	電動機検査 (E 1 1)	C
1F1-25-156-E12	電動機検査 (E 1 2) <今回の定期事業者検査では実施しない>	C
1F1-25-156-E13	電動機検査 (E 1 3) <今回の定期事業者検査では実施しない>	C
1F1-25-156-E14	電動機検査 (E 1 4)	C
1F1-25-156-E15	電動機検査 (E 1 5) <今回の定期事業者検査では実施しない>	C
1F1-25-156-E16	電動機検査 (E 1 6) <今回の定期事業者検査では実施しない>	C
1F1-25-156-E17	電動機検査 (E 1 7) <今回の定期事業者検査では実施しない>	C
1F1-25-156-E18	電動機検査 (E 1 8) <今回の定期事業者検査では実施しない>	C
1F1-25-156-E19	電動機検査 (E 1 9)	C
1F1-25-156-E20	電動機検査 (E 2 0)	C
1F1-25-156-E21	電動機検査 (E 2 1) <今回の定期事業者検査では実施しない>	C
1F1-25-156-E22	電動機検査 (E 2 2) <今回の定期事業者検査では実施しない>	C
1F1-25-156-E23	電動機検査 (E 2 3) <今回の定期事業者検査では実施しない>	C
1F1-25-156-E24	電動機検査 (E 2 4) <今回の定期事業者検査では実施しない>	C
1F1-25-156-E25	電動機検査 (E 2 5) <今回の定期事業者検査では実施しない>	C
1F1-25-156-E26	電動機検査 (E 2 6) <今回の定期事業者検査では実施しない>	C
1F1-25-156-E27	電動機検査 (E 2 7)	C
1F1-25-156-E28	電動機検査 (E 2 8)	C
1F1-25-156-環1	電動機検査 (環 1)	C
1F1-25-156-環2	電動機検査 (環 2)	C
1F1-25-156-環NW1	電動機検査 (環NW 1)	C
1F1-25-156-環NW2	電動機検査 (環NW 2)	C
1F1-25-157-R1	耐震健全性検査 (R 1)	C
1F1-25-157-R2	耐震健全性検査 (R 2)	C
1F1-25-157-T1	耐震健全性検査 (T 1)	C
1F1-25-157-E1	耐震健全性検査 (E 1) <今回の定期事業者検査では実施しない>	C
1F1-25-157-M1	耐震健全性検査 (M 1) <今回の定期事業者検査では実施しない>	C
1F1-25-157-環1	耐震健全性検査 (環 1) <今回の定期事業者検査では実施しない>	C
1F1-25-158-R1	レストレイント検査 (R 1) <今回の定期事業者検査では実施しない>	C
欠番	乾式貯蔵容器供用期間中検査<対象設備なし>	C
1F1-25-161-建1	排気筒検査 (建 1)	C
1F1-25-162-燃1	廃棄物運搬容器検査 (燃 1)	C
1F1-25-162-環NW1	廃棄物運搬容器検査 (環NW 1) <今回の定期事業者検査では実施しない>	C
1F1-25-163-燃1	制御棒値ミニマイザ機能検査 (燃 1)	C
1F1-25-164-環1	換気空調系設備検査 (環 1)	C
1F1-25-164-環NW1	換気空調系設備検査 (環NW 1)	C
1F1-25-164-環NW2	換気空調系設備検査 (環NW 2)	C
1F1-25-164-環NW3	換気空調系設備検査 (環NW 3)	C
1F1-25-164-環NW4	換気空調系設備検査 (環NW 4)	C
1F1-25-164-環NW5	換気空調系設備検査 (環NW 5)	C
1F1-25-170-R1	配管肉厚測定検査 (R 1)	C※
1F1-25-170-T1	配管肉厚測定検査 (T 1)	C※
1F1-25-171-R1	サブプレッションチェンバ吸込ストレーナ検査 (R 1)	C
1F1-25-172-R1	原子炉格納容器肉厚測定検査 (R 1) <今回の定期事業者検査では実施しない>	C
1F1-25-173-R1	熱交換器肉厚測定検査 (R 1) <今回の定期事業者検査では実施しない>	C
1F1-25-174-T1	低圧タービン車軸ダブテール部検査 (T 1) <今回の定期事業者検査では実施しない>	C
1F1-25-175-R1	可燃性ガス濃度制御系再結合器健全性確認検査 (R 1) <今回の定期事業者検査では実施しない>	C



要領書番号	検査名	検査立会区分
1F1-25-175-T1	タービン設備容器肉厚測定検査 (T1) <今回の定期事業者検査では実施しない>	C
1F1-25-177-R1	ステンレス鋼配管健全性確認検査 (R1)	C※
1F1-25-177-T1	ステンレス鋼配管健全性確認検査 (T1) <今回の定期事業者検査では実施しない>	C
1F1-25-178-R1	D/G排気管伸縮継手健全性確認検査 (R1) <今回の定期事業者検査では実施しない>	C

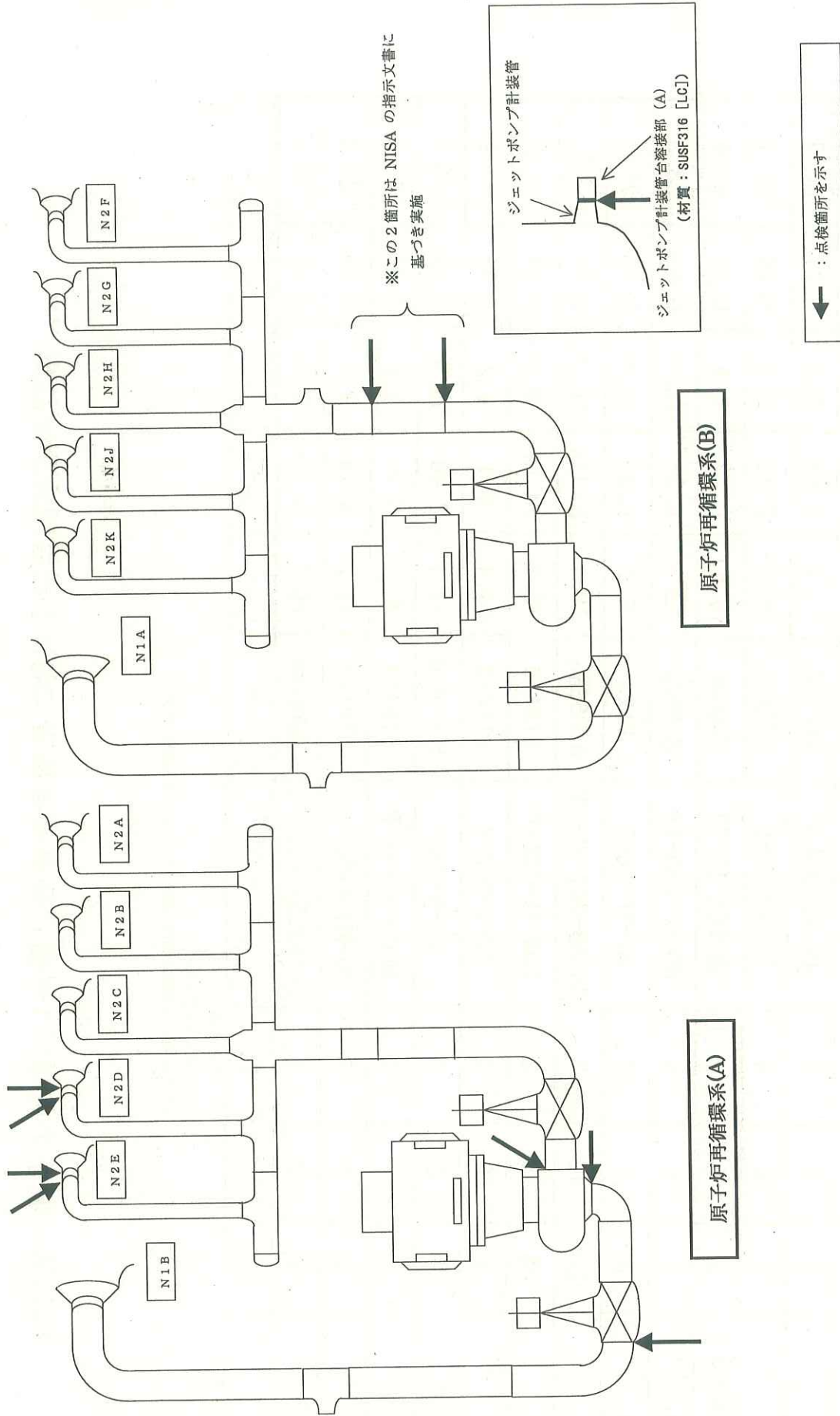
【検査立会区分】

- A : 定期事業者検査のうち、経済産業省立会又は記録確認検査項目
  - B : 定期事業者検査のうち、機構立会又は記録確認検査項目
  - C : 上記以外の定期事業者検査項目
  - : 対象設備なし又は今回の定期事業者検査では実施しない
  - : 2/13の時点において起動前に実施する定期事業者検査で一部もしくは全部が未実施の検査
  - : 起動後に実施する定期事業者検査
- ※; 定期安全管理審査を受審した検査

定期事業者検査のうち、経済産業省立会又は記録確認検査項目	6件
定期事業者検査のうち、機構立会又は記録確認検査項目	48件
上記以外の定期事業者検査項目	227件
合 計	281件



福島第一原子力発電所 1号機 原子炉再循環系配管点検箇所





系統	部位数	炭素鋼	低合金鋼※1	部位番号	材質	公称肉厚 (mm)	必要最小肉厚 (mm)	測定値 (mm)	減肉率 (mm/年)	余寿命 (年)
復水系	24	20	4	C-SPX-8-T1	SMA41AW	15.1	7.81	14.9	0.42	16.9
補助蒸気系	4	4	0	AS-52-004-P	STPT42	11.1	3.47	9.6	0.07	86.6
抽気系	4	0	4	ES-SP-14-E	STPA23	9.5	2.72	9.2	0.14	47.1
タービン・グランド蒸気系	9	4	5	GS-SSH-13-T2	B4A39	8.4	0.28	6.9	0.07	93.6
ヒーター・ドレン系	9	5	4	HD-SP-283-T2	STPA23	12.7	0.37	12.4	0.42	28.8
ヒーター・バント系	3	1	2	HV-SP-26-E	PA23	5.2	0.26	4.4	0.06	71.3
主蒸気系	20	18	2	SB-5B-007-PP-P8	A106GRA	19.1	15.03	16.2	0.31	3.7
給水系※3	48	46	2	FDW-SP-108-P	STS410	18.2	10.12	15.0	1.04	4.6
原子炉・バント系	1	1	0	RV-7-006-R	STS410	11.1	3.0	9.3	0.42	14.9
気体廃棄物処理系	2	2	0	OG-6-2-R	STPT410	12.7	3.80	12.2	0.12	71.5
高圧注水系※3	2	1	1	HPCI-36-14-R	STS410	8.7	2.4	7.6	0.26	20.1
復水脱塩系	5	5	0	CD-N014-005-R	STPT42	10.3	4.74	9.1	0.15	29.0
復水前置ろ過系	2	0	2	C-100CS2-002-T1	SMA41AW	15.1	11.09	16.0	0.31	15.6
合計	133	107	26							

※1: ステンレス鋼含む

※2: IP撮影による健全部肉厚

※3: 低合金鋼に炭素鋼が溶接されている部位があり、低合金鋼にカウント

福島第一原子力発電所1号機定期事業者検査における配管減肉測定結果



## 1号機第25回定期事業者検査時における高経年化対策に係わる長期保全計画実施状況

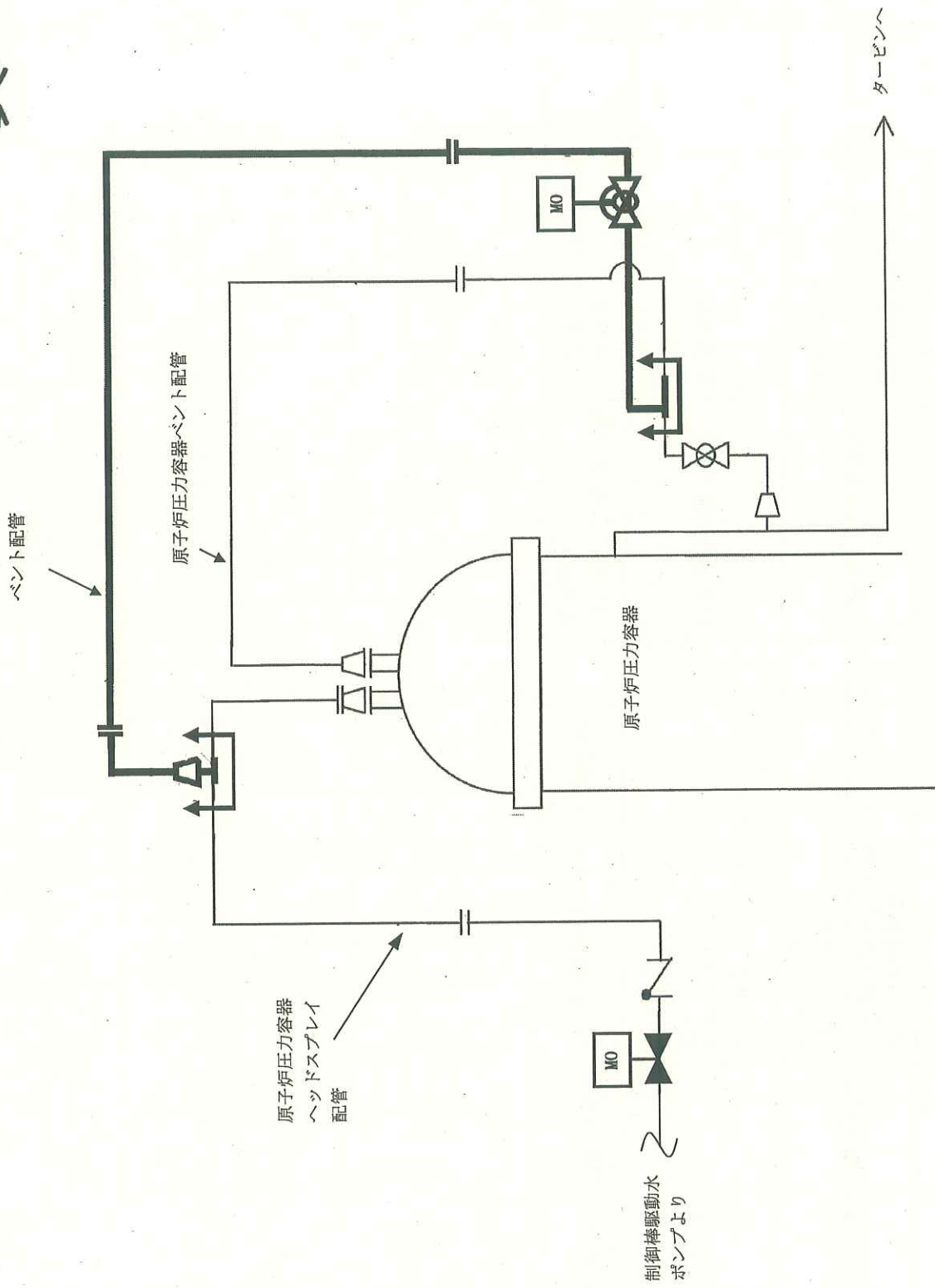
定期事業者検査名	機器名・部品名	経年変化事象	第25回定期事業者検査時での 実施事項	結果
クラス1機器供用期間中検査 (R1)	原子炉再循環系配管 原子炉圧力容器ノズルセーフエンド 中性子束計測ハウジング スタブチューブ	粒界型応力腐食割れ	超音波探傷検査 漏えい検査	良
炉内構造物検査 (P1)	炉心スプレイスパージャ 給水スパージャ ジエツトポケット 炉内ブラケット	粒界型応力腐食割れ	目視検査	良
ステンレス鋼配管健全性確認検査 (R1)	原子炉建屋内ステンレス鋼配管	塩化物による応力腐食割れ	目視検査 (必要に応じ表面検査)	良



原子炉圧力容器頂部冷却系配管取替工事

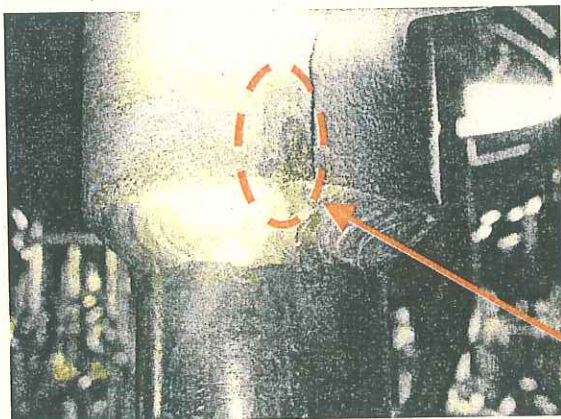
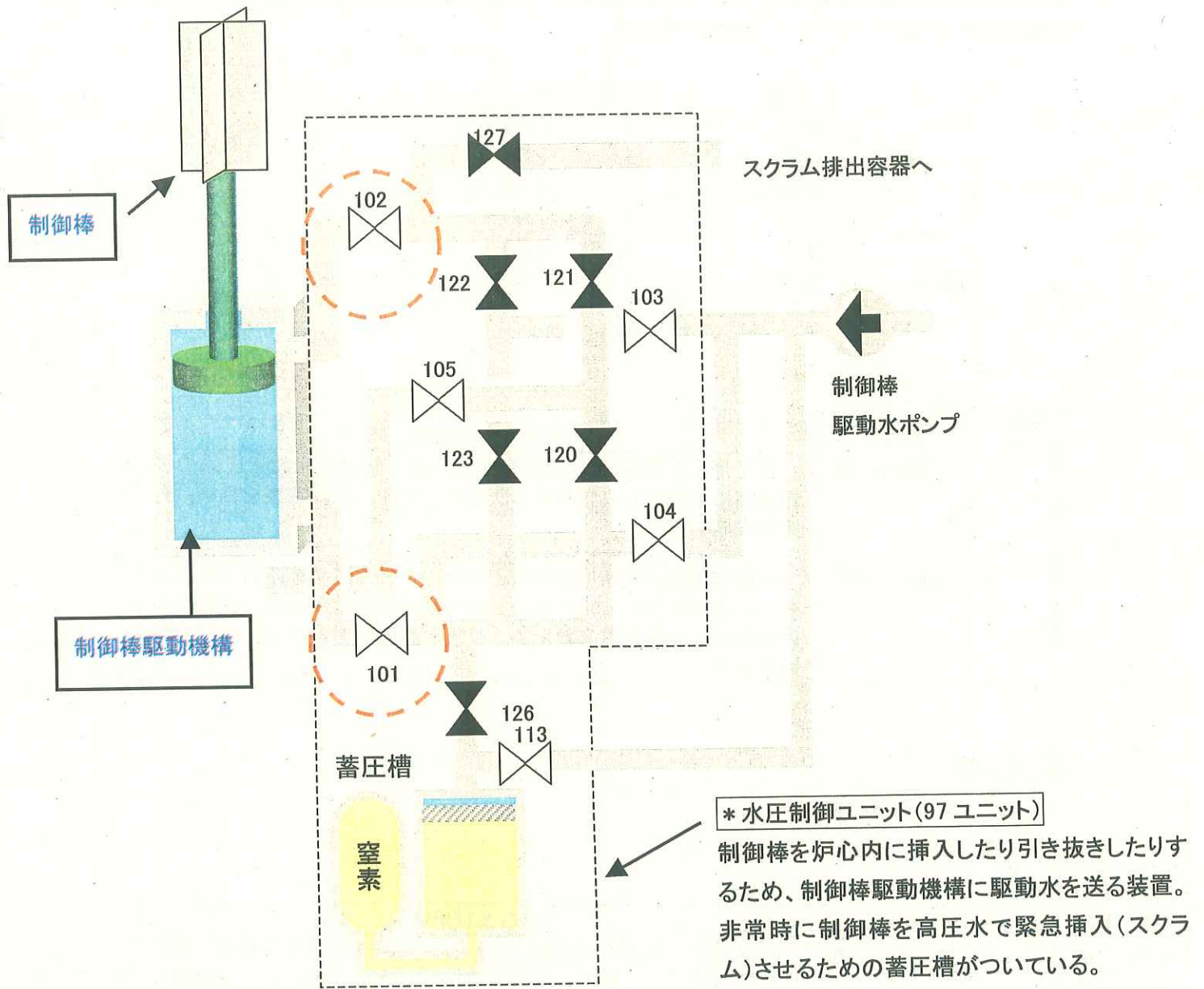


工事範囲





福島第一 1 号機の制御棒駆動水圧系 (概略図)



- 1号機は、水圧制御ユニットが 97 あり、にじみが発見された弁(101 弁)2台は取り替え済み。
- 101 弁の残りの 95 台と、同様の弁(102 弁)の 97 台、計 192 台が今後の取り替え対象。

にじみ箇所



## 不適合処理について

平成 20 年 10 月 18 日～平成 21 年 2 月 13 日までに 1 号機で発生した不適合事象は合計 286 件  
(発電所全体 1210 件) でグレード別の内訳では、

グレード	1 号機	(発電所全体)	
A s	2 件	( 2 件)	
A	0 件	( 1 件)	
B	2 件	( 14 件)	
C	40 件	( 100 件)	
D	236 件	(1033 件)	
対象外	6 件	( 60 件)	となっています。

A s の件名は

No	発生日	件名及び処置
1	2008/11/25	原子炉圧力容器等の漏洩検査実施時に制御棒駆動水圧系の弁箱表面に水のにじみを発見したため、今後、原因調査を行い、対策を実施します。
2	2008/11/26	制御棒駆動水圧系機能検査の準備のため、原子炉圧力を上昇させ、現場確認を行ったところ、別の制御棒駆動水圧系の弁箱表面に水のにじみを発見したため、今後、原因調査を行い、対策を実施します。

A の件名は  
なし

B の件名は

No	発生日	件名及び処置
1	2008/10/28	非常用ディーゼル発電機 (B) の定例試験を実施予定日に実施していなかった。直ちに試験を実施し、異常が無いことを確認した。
2	2008/11/11	タービン建屋地下 1 階の足場解体作業において、足場中段に仮置きされていた足場パイプが落下し、下で作業をしていた作業員のヘルメットに当たり被災したため、業務車にて病院へ搬送した。



平成 20 年 10 月 18 日～平成 21 年 2 月 13 日までに集中廃棄物処理施設で発生した不適合事象は合計 92 件（発電所全体 1210 件）でグレード別の内訳では、

グレード	1号機	(発電所全体)	
A s	0件	( 2件)	
A	0件	( 1件)	
B	0件	( 14件)	
C	3件	( 100件)	
D	86件	(1033件)	
対象外	3件	( 60件)	となっています。

A s の件名は  
なし

A の件名は  
なし

B の件名は  
なし



(参考)

不適合管理\*1については、不適合管理の基本ルールを「不適合管理マニュアル」として平成15年2月に制定し、不適合報告方法の改善等を含め不適合処理のプロセスを明確にしています。不適合管理の事象別区分は、以下のとおりとしており不適合管理委員会にて決定しています。

\*1：不適合管理

不適合は、本来あるべき状態とは異なる状態、もしくは本来行うべき行為（判断）とは異なる行為（判断）を言います。法律等で報告が義務づけられているトラブルから、発電所の通常の点検で見つかる計器や照明の故障など、広い範囲の不具合事象が対象になります。

区分	事象の概要（例）
As	法令、安全協定に基づく報告事象
	プラントの性能、安全性に重大な影響を与える事象
A	国、地方自治体等へ大きな影響を与える事象
	定期検査工程へ大きな影響を与える事象
B	国の検査等で指摘を受けた事象
	運転監視の強化が必要な事象
C	品質保証の要求事項に対する軽微な事象
D	通常のメンテナンス範囲内の事象
対象外	消耗品の交換等の事象

また、公表基準については、平成14年9月以降、原子力発電所における不適切な取り扱いに対する再発防止対策の一環として、「情報公開ならびに透明性確保の徹底」について検討を重ね、平成15年11月10日に不適合事象の公表方法の見直しを発表し、11月17日より公表区分に応じた情報公開を行っておりましたが、平成20年4月1日より新しい以下の公表区分に応じた情報公開を行っています。

公表区分	事象の概要	主な具体例
区分Ⅰ	法律に基づく報告事象等の重要な事象	<ul style="list-style-type: none"> <li>・計画外の原子炉の停止</li> <li>・発電所外への放射性物質の漏えい</li> <li>・非常用炉心冷却系の作動</li> <li>・火災の発生 など</li> </ul>
区分Ⅱ	運転保守管理上、重要な事象	<ul style="list-style-type: none"> <li>・以下のうち、法律に基づく報告事象に該当しない軽度な場合 <ul style="list-style-type: none"> <li>*安全上重要な機器等の機能に支障を及ぼすおそれのある故障</li> <li>*管理区域内の放射性物質の漏えいが継続している場合 など</li> </ul> </li> <li>・原子炉への異物の混入 など</li> </ul>
区分Ⅲ	運転保守管理情報の内、信頼性を確保する観点から速やかに詳細を公表する事象	<ul style="list-style-type: none"> <li>・計画外の原子炉または発電機出力の軽度な変化</li> <li>・原子炉の安全、運転に影響しない機器の故障</li> <li>・原子力発電設備に係わる機器に影響を及ぼす水の漏えい</li> <li>・圧力抑制室等への異物の混入</li> <li>・原子力発電設備に係る業務における人の障害 など</li> </ul>
その他	上記以外の不適合事象	<ul style="list-style-type: none"> <li>・日常小修理 など</li> </ul>