



厚生労働省福島労働局発表
平成25年10月29日(火)
午前10時00分解禁



日本はひとつ
しごとプロジェクト

担 当	福島労働局職業安定部職業安定課	
	職業安定課長	細貝一美
	課長補佐	渡辺 隆
	地方労働市場情報官	菅野幸成
電話 024(529)5338		

最近の雇用失業情勢について

(平成25年9月内容)

概 況

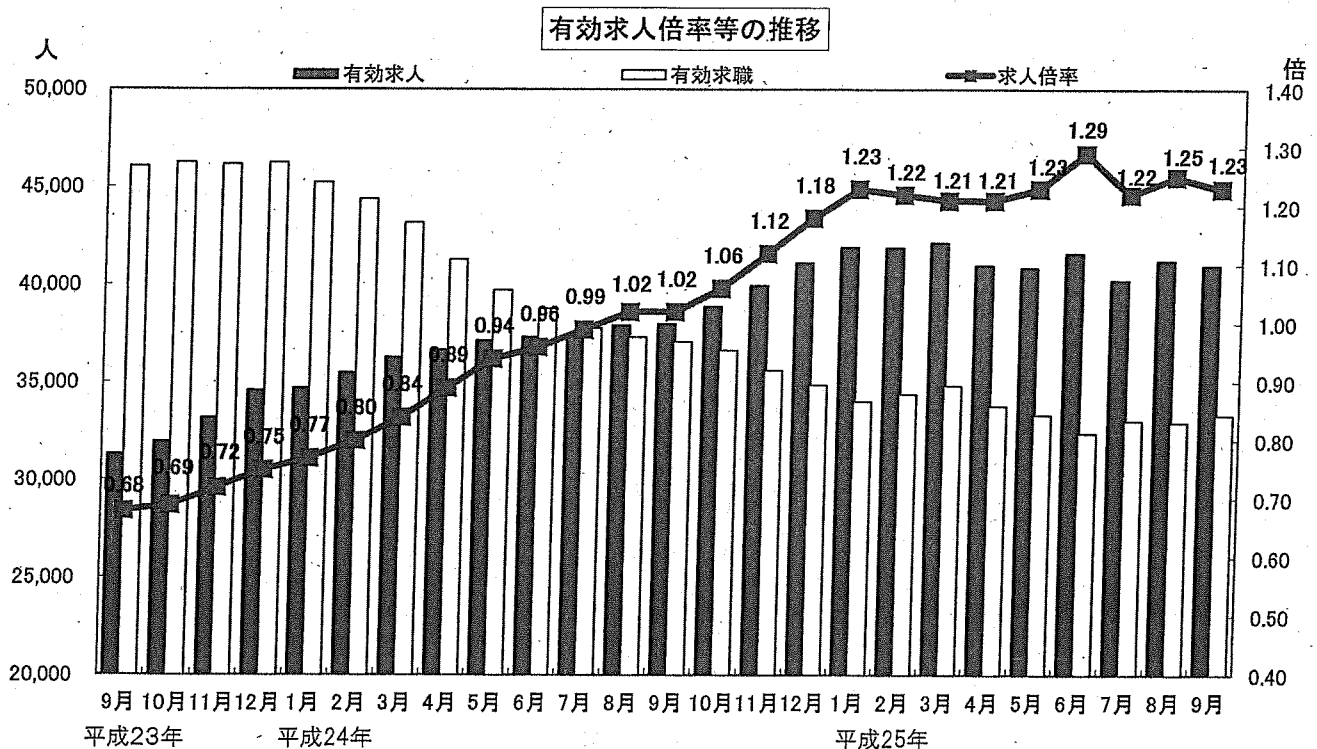
県内の有効求人倍率は、前月を0.02ポイント下回る1.23倍となった。県内の雇用失業情勢は、一部に厳しさが残るものの、復旧・復興関連求人の増加等により改善している。

1 有効求人倍率等（季節調整値）

- (1) 有効求人倍率は1.23倍と、前月を0.02ポイント下回った。
- (2) 月間有効求人数は、前月比0.6%減少し、月間有効求職者数は前月比では1.1%増加した。

2 新規求人倍率等（季節調整値）

- (1) 新規求人倍率は1.79倍と、前月を0.02ポイント上回った。
- (2) 新規求人数は、前月比1.9%増加し、新規求職申込件数は前月比でも0.5%増加した。



最近の雇用失業情勢(平成25年9月分)

厚生労働省福島労働局職業安定部職業安定課
地方労働市場情報官 菅野幸成
電話:024(529)5338 (公表日:平成25年10月29日)

1 主要項目別概況

(1) 求人(原数値)

項目	9月	8月	前年同月	対前年同月比	対前月比(季節調整値)
新規求人数(人)	16,158	15,189	14,547	11.1%	1.9%
月間有効求人数(人)	42,732	41,584	39,586	7.9%	▲0.6%

■新規求人数(原数値)の主要産業別内訳

	9月	8月	7月		9月	8月	7月
建設業	2,285	2,146	2,173	宿泊業,飲食サービス業	1,190	810	1,118
前年同月比	18.7%	19.8%	3.9%	前年同月比	▲2.0%	▲30.8%	2.2%
製造業	2,029	1,634	2,011	医療,福祉	1,958	2,071	2,557
前年同月比	24.4%	▲11.9%	35.4%	前年同月比	▲2.8%	8.4%	17.6%
運輸業,郵便業	947	724	919	サービス業	2,848	3,201	2,671
前年同月比	5.9%	▲9.5%	20.0%	前年同月比	35.5%	37.0%	21.1%
卸売業,小売業	2,470	2,558	2,297	全産業計	16,158	15,189	15,918
前年同月比	4.4%	6.1%	▲4.4%	前年同月比	11.1%	2.3%	9.4%

■正社員有効求人倍率等状況(原数値)

項目	9月	8月	前年同月	対前年同月比
有効求人数(人)	18,391	17,526	16,852	9.1%
有効求職者数(人)	24,161	24,338	26,803	▲9.9%
有効求人倍率(倍)	0.76	0.72	0.63	0.13p

(2) 求職(原数値)

項目	9月	8月	前年同月	対前年同月比	対前月比(季節調整値)
新規求職申込件数(件)	8,286	7,748	8,965	▲7.6%	0.5%
月間有効求職者数(人)	32,439	32,549	36,079	▲10.1%	1.1%

(3) 求人倍率(原数値)

項目	9月	8月	前年同月	対前年同月差	対前月差(季節調整値)
新規求人倍率	1.95	1.96	1.62	0.33p	0.02p
有効求人倍率	1.32	1.28	1.10	0.22p	▲0.02p

(4) 就職

項目	9月	8月	前年同月	対前年同月比
就職件数(件)	3,571	3,023	3,636	▲1.8%
就職率(新規求職申込ベース)	43.1%	39.0%	40.6%	2.5p

(5) 雇用保険受給資格決定件数等状況

項目	9月	8月	前年同月	対前年同月比
雇用保険受給資格決定件数(件)	1,673	1,751	1,738	▲3.7%
新規求職者に占める割合	20.2%	22.6%	19.4%	0.8p
雇用保険(基本手当基本分)受給者実人員(人)	8,315	8,816	8,169	1.8%
有効求職者に占める割合	25.6%	27.1%	22.6%	3.0p
雇用保険(個別延長給付等)受給者実人員(人)	373	438	3,302	▲88.7%

※ 雇用保険受給資格決定件数及び受給者実人員には、運輸支局取扱分(船員)を含む。

※ 個別延長給付等は、個別延長給付及び広域延長給付分を計上。

(6) 雇用調整助成金等に係る休業等実施計画届受理状況

(平成前年同月分)

	9月		8月		前年同月		前年同月比	
	事業所数	対象者数	事業所数	対象者数	事業所数	対象者数	事業所数	対象者数
大企業	5	810	6	820	19	3,090	▲73.7%	▲73.8%
中小企業	456	11,291	489	11,427	689	17,492	▲33.8%	▲35.5%
合計	461	12,101	495	12,247	708	20,582	▲34.9%	▲41.2%

2 参 考

(全国)…学卒を除きパートを含む(季節調整値)

■有効求人倍率: 0.95倍 (前月 0.95倍 -)
 ・月間有効求人数 前月比 1.0% 増加
 ・月間有効求職者数 前月比 0.4% 増加

■新規求人倍率 1.50倍 (前月 1.47倍 0.03ポイント上昇)
 ・新規求人数 前月比 2.7% 増加
 ・新規求職申込件数 前月比 0.8% 増加

■新規求人数(原数値)の主要産業別内訳(対前年同月比)

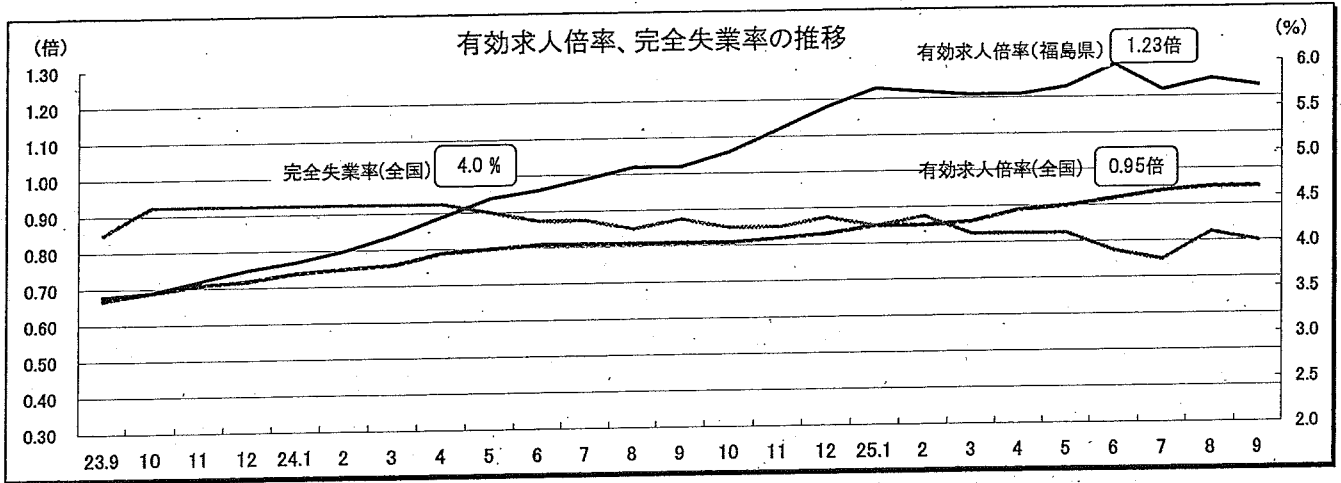
	9月	8月	7月		9月	8月	7月
建設業	9.7%	9.7%	16.7%	宿泊業、飲食サービス業	14.3%	2.6%	15.1%
製造業	16.8%	5.4%	12.6%	医療、福祉	4.1%	3.2%	8.8%
運輸業、郵便業	8.4%	▲1.7%	11.4%	サービス業	18.7%	12.8%	19.6%
卸売業、小売業	4.2%	1.8%	11.3%	全産業計	9.2%	4.3%	13.0%

■完全失業率(季節調整値) 4.0% (前月 4.1% 0.1ポイント低下)

年度・月	全国完全失業率 (%)	有効求人倍率				安定所別地域別 (原数値)	有効求人倍率(倍)				
		全国		福島県			25年9月	25年8月	前年同月	対前月増減ポイント	対前年同月増減ポイント
		求人倍率(倍)	対前年・前月増減ポイント	求人倍率(倍)	対前年・前月増減ポイント						
20年度	4.1	0.77	▲0.25	0.58	▲0.27	福島	1.38	1.29	1.02	0.09	0.36
21年度	5.2	0.45	▲0.32	0.34	▲0.24	二本松	1.27	1.26	0.88	0.01	0.39
22年度	5.0	0.56	0.11	0.45	0.11	県北計	1.35	1.28	0.99	0.07	0.36
23年度	4.5	0.68	0.12	0.66	0.21	郡山	1.39	1.39	1.23	0.00	0.16
24年度	4.3	0.82	0.14	1.06	0.40	白河	1.12	1.00	0.89	0.12	0.23
24年5月	4.4	0.80	0.01	0.94	0.05	須賀川	1.04	1.04	1.05	0.00	▲0.01
6月	4.3	0.81	0.01	0.96	0.02	県中・県南計	1.27	1.25	1.13	0.02	0.14
7月	4.3	0.81	0.00	0.99	0.03	会津若松	0.97	0.91	0.99	0.06	▲0.02
8月	4.2	0.81	0.00	1.02	0.03	会津計	0.97	0.91	0.99	0.06	▲0.02
9月	4.3	0.81	0.00	1.02	0.00	平	1.37	1.37	1.09	0.00	0.28
10月	4.2	0.81	0.00	1.06	0.04	いわき計	1.37	1.37	1.09	0.00	0.28
11月	4.2	0.82	0.01	1.12	0.06	相双	2.48	2.42	1.68	0.06	0.80
12月	4.3	0.83	0.01	1.18	0.06	相双計	2.48	2.42	1.68	0.06	0.80
25年1月	4.2	0.85	0.02	1.23	0.05	県計	1.32	1.28	1.10	0.04	0.22
2月	4.3	0.85	0.00	1.22	▲0.01	各道県別 (季節調整値)					
3月	4.1	0.86	0.01	1.21	▲0.01	北海道	0.78	0.78	0.61	0.00	0.17
4月	4.1	0.89	0.03	1.21	0.00	青森	0.68	0.70	0.61	▲0.02	0.07
5月	4.1	0.90	0.01	1.23	0.02	岩手	1.04	1.04	0.92	0.00	0.12
6月	3.9	0.92	0.02	1.29	0.06	宮城	1.20	1.22	1.08	▲0.02	0.12
7月	3.8	0.94	0.02	1.22	▲0.07	秋田	0.72	0.71	0.69	0.01	0.03
8月	4.1	0.95	0.01	1.25	0.03	山形	0.98	0.99	0.91	▲0.01	0.07
9月	4.0	0.95	0.00	1.23	▲0.02	福島	1.23	1.25	1.02	▲0.02	0.21

(注)1. 有効求人倍率、完全失業率は、毎月については季節調整値、年度計は原数値。

3. 全国完全失業率23年度は岩手県、宮城県及び福島県を除く。



3 その他

(1)地域の完全失業率(原数値)の推移

(単位:%)

	24年 7月~9月	24年 10月~12月	25年 1月~3月	25年 4月~6月	25年 7月~9月
東 北	3.7	4.2	4.0	4.2	4.1
全 国	4.3	4.0	4.3	4.2	4.0

(資料出所)総務省統計局「労働力調査」

(注)完全失業率は、地域別(原数値)と全国計(原数値・季調値)のみが公表される。

(2)地域の雇用過不足感の状況(雇用人員判断D. I.)

(単位:%)

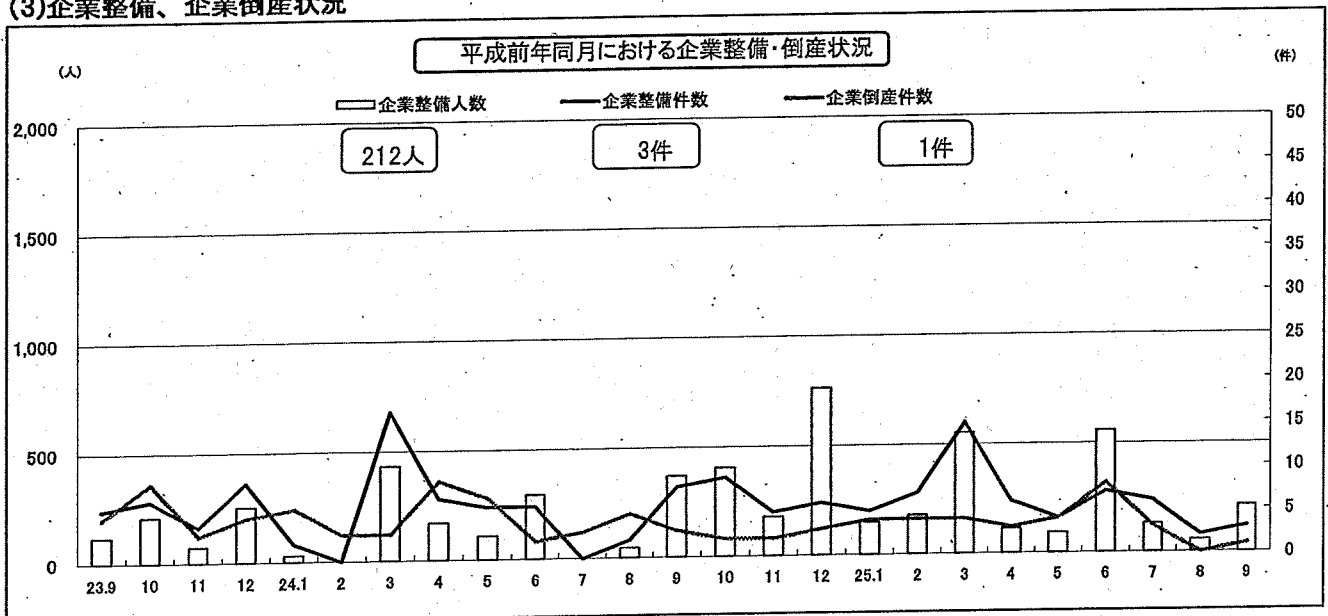
		25年3月	25年6月	25年9月	前回予測	25年12月(予測)
		福 島 支 店	製造業	21	13	▲6
	非製造業	▲28	▲23	▲35	▲31	▲36
全 国	製造業	10	9	5	5	3
	非製造業	▲9	▲7	▲12	▲12	▲14

(資料出所)日本銀行福島支店「第157回全国企業短期経済観測調査(福島県分)」(平成25年10月1日発表)

(注)1. 雇用人員判断D.I.=雇用人員が「過剰」とする企業の割合-「不足」とする企業の割合。

2. 予測値は、3ヶ月後の予測。

(3)企業整備、企業倒産状況

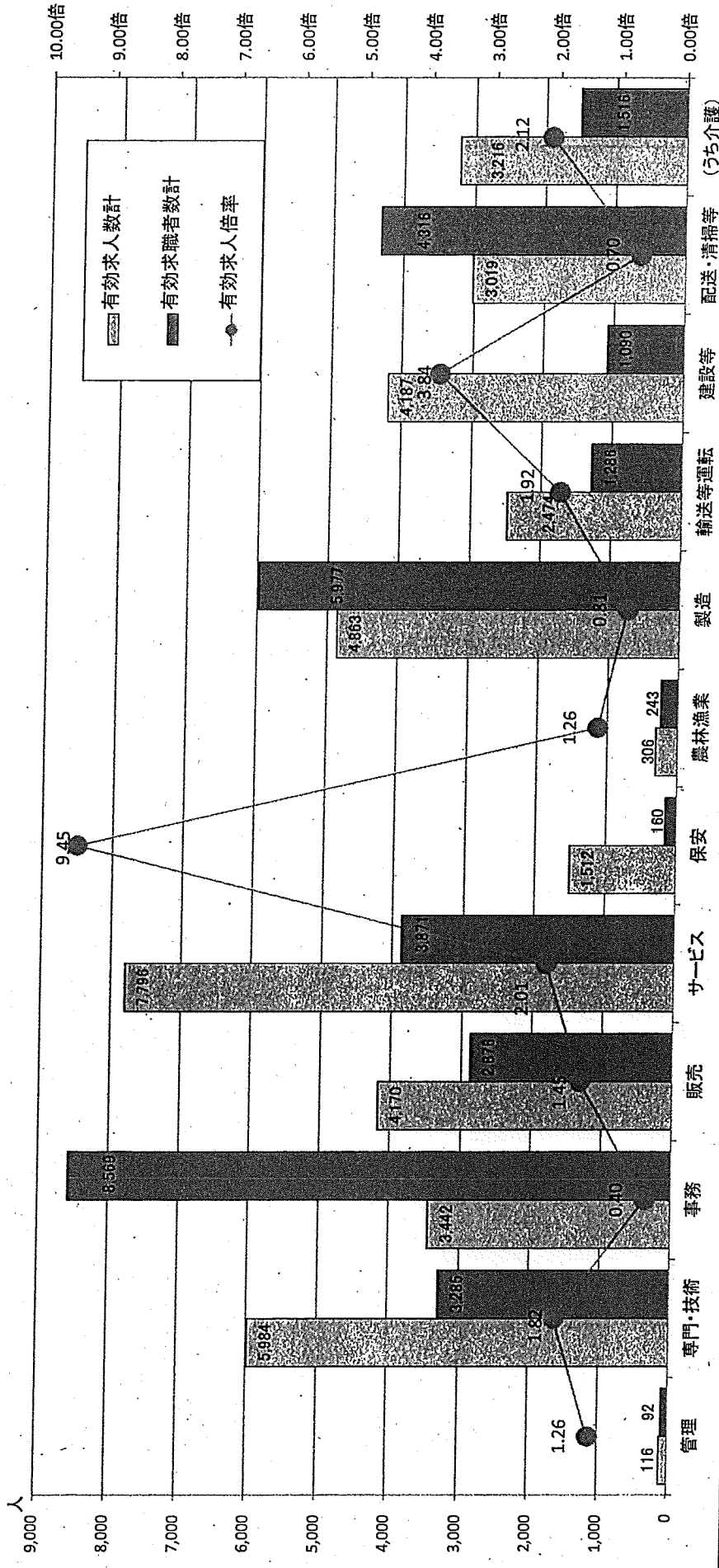


「最近の雇用失業情勢について」次回(10月分)公表日 平成25年11月29日(金)

常用有効求人人数及び常用有効求職者数の状況 (平成25年9月)

福島労働局

○ 専門・技術(建築・土木技術者、看護師・医療技術者など)、サービス(介護サービス、接客・給仕など)、保安(道路交通誘導員など)、輸送等運転や建設等の職業では求人人数が求職者数を上回っている一方で、事務、製造、配送・清掃等の職業では求職者数が求人数を上回っているなど、職業間でのミスマッチが生じている。



職業	有効求人人数	有効求職者数	有効求人倍率
管理	116	92	1.26
専門・技術的職業	5,984	3,285	1.82
事務的職業	8,569	10,400	0.40
販売的職業	4,176	2,876	1.45
サービスの職業	7,796	2,010	3.87
保安の職業	1,512	160	9.45
農林漁業の職業	306	243	1.26
製造の職業	4,863	5,811	0.81
建設等の職業	4,187	4,316	0.97
運輸等運送の職業	2,474	1,920	1.28
建設等の職業	1,090	1,285	0.85
配送・清掃等の職業	3,019	3,216	0.94
建設等(うち介護関係)	3,216	2,112	1.52
職業計	26,942	37,869	0.71
有効求人人数(フルタイム)	4,882	2,498	1.95
有効求人人数(パートタイム)	1,102	944	1.17
有効求職者数(男)	15,260	18,666	0.81
有効求職者数(女)	17,566	19,203	0.91
有効求職者数計	32,826	37,869	0.87
有効求人倍率	1.82	0.40	4.55

	新規求人	有効求人	新規求職	有効求職	紹介件数	就職件数	新規求人 倍率	有効求人 倍率
職業計	705,835	1,941,299	511,265	2,216,126	886,802	159,718	1.38	0.88
管理的職業	2,209	5,994	1,417	7,697	6,117	410	1.56	0.78
専門的・技術的職業	139,742	410,286	60,148	268,720	94,503	18,737	2.32	1.53
開発技術者	6,146	19,913	2,902	15,438	5,594	566	2.12	1.29
製造技術者	2,830	8,129	4,679	21,405	3,836	459	0.60	0.38
建築・土木・測量技術者	19,069	55,685	3,426	15,667	6,915	1,512	5.57	3.55
情報処理・通信技術者	16,416	49,181	5,198	29,114	13,769	1,001	3.16	1.69
その他の技術者	642	1,751	489	2,372	1,249	170	1.31	0.74
医師・薬剤師等	7,111	21,602	727	3,199	465	183	9.78	6.75
保健師・助産師等	33,940	99,488	9,873	38,077	9,800	4,220	3.44	2.61
医療技術者	10,125	30,375	3,007	11,870	2,825	1,034	3.37	2.56
その他の保健医療の職業	6,211	17,991	3,442	14,979	4,339	1,054	1.80	1.20
社会福祉の専門的職業	23,057	65,960	11,522	46,750	18,114	5,494	2.00	1.41
美術家、デザイナー等	3,473	6,646	4,916	24,236	9,827	769	0.71	0.40
その他の専門的職業	10,722	30,565	9,967	45,613	17,770	2,275	1.08	0.67
事務的職業	72,678	174,702	142,301	633,238	302,922	31,930	0.51	0.28
一般事務の職業	49,891	117,991	121,164	532,886	210,921	23,716	0.41	0.22
会計事務の職業	6,268	15,264	8,230	38,455	38,321	2,849	0.76	0.40
生産関連事務の職業	5,030	12,308	2,771	13,626	13,568	1,641	1.82	0.90
営業・販売関連事務の職業	7,923	20,175	8,151	38,507	31,814	2,413	0.97	0.52
外勤事務の職業	512	1,132	115	401	1,289	201	4.45	2.82
運輸・郵便事務の職業	1,425	4,123	450	1,922	2,769	445	3.17	2.15
事務用機器操作の職業	1,629	3,709	1,420	7,441	4,240	665	1.15	0.50
販売の職業	91,321	260,540	54,166	233,727	102,344	13,244	1.69	1.11
商品販売の職業	58,598	166,204	33,432	140,303	36,744	7,781	1.75	1.18
販売類似の職業	2,872	9,493	1,069	4,590	3,528	386	2.69	2.07
営業の職業	29,851	84,843	19,665	88,834	62,072	5,077	1.52	0.96
サービスの職業	158,277	453,446	65,518	253,223	109,393	29,947	2.42	1.79
家庭生活支援サービスの職業	658	1,882	246	939	592	149	2.67	2.00
介護サービスの職業	52,175	152,145	20,685	80,620	29,801	10,817	2.52	1.89
保健医療サービスの職業	8,079	21,736	4,479	16,105	13,254	3,194	1.80	1.35
生活衛生サービスの職業	12,823	39,431	3,940	17,830	4,292	1,307	3.25	2.21
飲食物調理の職業	39,012	108,635	17,074	63,512	28,163	7,868	2.28	1.71
接客・給仕の職業	35,967	104,631	12,092	46,064	15,246	3,842	2.97	2.27
居住施設・ビル等の管理の職業	3,379	8,473	3,307	13,253	11,567	1,416	1.02	0.64
その他のサービスの職業	6,184	16,513	3,695	14,900	6,478	1,354	1.67	1.11
保安の職業	22,909	61,495	3,520	13,158	11,846	3,178	6.51	4.67
農林漁業の職業	5,094	13,406	3,321	13,382	6,311	2,184	1.53	1.00
生産工程の職業	73,990	187,329	53,528	225,978	101,925	23,381	1.38	0.83
生産設備制御等（金属）	312	838	467	1,913	611	136	0.67	0.44
生産設備制御等（金属除く）	987	2,053	920	3,451	2,676	321	1.07	0.59
生産設備制御等（機械組立）	451	1,068	650	2,936	561	75	0.69	0.36
金属材料製造等	15,041	36,680	7,770	32,476	21,523	5,022	1.94	1.13
製品製造・加工処理（金属除く）	29,406	75,128	18,001	73,374	42,544	10,735	1.63	1.02
機械組立の職業	10,169	23,753	15,199	66,511	11,743	2,792	0.67	0.36
機械整備・修理の職業	7,703	21,802	3,566	15,305	8,491	1,458	2.16	1.42
製品検査の職業（金属）	1,075	2,512	528	2,260	2,039	409	2.04	1.11
製品検査の職業（金属除く）	2,308	5,531	940	3,806	3,428	779	2.46	1.45
機械検査の職業	1,587	4,338	1,086	4,856	2,059	443	1.46	0.89
生産関連・生産類似の職業	4,951	13,626	4,401	19,090	6,250	1,211	1.12	0.71
輸送・機械運転の職業	38,777	108,449	19,333	75,533	39,810	9,820	2.01	1.44
鉄道運転の職業	7	28	32	135	15	1	0.22	0.21
自動車運転の職業	32,080	91,524	14,587	55,138	28,980	8,022	2.20	1.66
船舶・航空機運転の職業	36	85	36	137	39	10	1.00	0.62
その他の輸送の職業	1,941	4,560	2,114	8,751	3,417	562	0.92	0.52
定置・建設機械運転の職業	4,713	12,252	2,564	11,372	7,359	1,225	1.84	1.08
建設・採掘の職業	34,146	95,507	8,989	36,417	15,516	5,191	3.80	2.62
建設躯体工事の職業	5,945	17,850	700	2,650	1,156	487	8.49	6.74
建設の職業	9,113	25,537	2,410	9,985	4,966	1,492	3.78	2.56
電気工事の職業	5,413	15,712	2,007	9,033	4,179	1,101	2.70	1.74
土木の職業	13,583	36,245	3,852	14,644	5,128	2,092	3.53	2.48
採掘の職業	92	163	20	105	87	19	4.60	1.55
運搬・清掃・包装等の職業	66,692	170,145	71,564	335,582	96,115	21,696	0.93	0.51
運搬の職業	20,898	53,627	15,276	61,086	38,730	7,175	1.37	0.88
清掃の職業	26,000	67,809	14,257	69,228	30,000	7,599	1.82	0.98
包装の職業	3,156	8,070	1,081	4,479	4,776	1,306	2.92	1.80
その他の運搬等の職業	16,638	40,639	40,950	200,789	22,609	5,616	0.41	0.20
分類不能の職業	-	-	27,460	119,471	0	0	0.00	0.00

(注) 上記の数値は、平成23年改定の「厚生労働省編職業分類」に基づく区分である。

福島労働局 職業別(常用計)	25.9月								
	有効求職			有効求人			有効求人倍率		
	計	一般	パート	計	一般	パート	計	一般	パート
職業計	32,367	24,161	8,206	37,869	26,942	10,927	1.17	1.12	1.33
A管理的職業	92	84	8	116	111	5	1.26	1.32	0.63
B専門的・技術的職業	3285	2,597	688	5,984	4,882	1,102	1.82	1.88	1.60
07開発技術者	216	209	7	277	276	1	1.28	1.32	0.14
08製造技術者	418	377	41	118	118	0	0.28	0.31	0.00
09建築・土木技術者等	209	202	7	1,106	1,093	13	5.29	5.41	1.86
10情報処理・通信技術者	233	221	12	222	217	5	0.95	0.98	0.42
11その他の技術者	62	59	3	28	25	3	0.45	0.42	1.00
12医師、薬剤師等	35	15	20	580	326	254	16.57	21.73	12.70
13保健師、助産師等	587	370	217	1,459	1,127	332	2.49	3.05	1.53
14医療技術者	103	78	25	430	340	90	4.17	4.36	3.60
15その他の保健医療	166	132	34	192	170	22	1.16	1.29	0.65
16社会福祉の専門的職業	634	427	207	971	781	190	1.53	1.83	0.92
22美術家、デザイナー等	160	147	13	113	89	24	0.71	0.61	1.85
05.06.17～21.23.24その他	462	360	102	488	320	168	1.06	0.89	1.65
C事務的職業	8569	6,448	2,121	3,442	2,498	944	0.40	0.39	0.45
25一般事務員	7498	5,566	1,932	2,437	1,725	712	0.33	0.31	0.37
26会計事務員	312	256	56	256	206	50	0.82	0.80	0.89
27生産関連事務員	293	248	45	293	203	90	1.00	0.82	2.00
28営業・販売関連事務員	324	286	38	282	230	52	0.87	0.80	1.37
29外勤事務員	9	7	2	20	18	2	2.22	2.57	1.00
30運輸・郵便事務	28	20	8	98	80	18	3.50	4.00	2.25
31事務用機器操作の職業	105	65	40	56	36	20	0.53	0.55	0.50
D販売の職業	2876	2,010	866	4,170	2,419	1,751	1.45	1.20	2.02
32商品販売の職業	2081	1,266	815	2,839	1,155	1,684	1.36	0.91	2.07
33販売類似の職業	63	49	14	68	62	6	1.08	1.27	0.43
34営業の職業	732	695	37	1,263	1,202	61	1.73	1.73	1.65
Eサービスの職業	3871	2,484	1,387	7,796	4,006	3,790	2.01	1.61	2.73
35家庭生活支援サービス	13	4	9	9	7	2	0.69	1.75	0.22
36介護サービスの職業	1212	863	349	2,526	1,718	808	2.08	1.99	2.32
37保健医療サービス	272	190	82	359	288	71	1.32	1.52	0.87
38生活衛生サービス	204	146	58	503	314	189	2.47	2.15	3.26
39飲食物調理の職業	920	470	450	1,808	713	1,095	1.97	1.52	2.43
40接客・給仕の職業	902	575	327	2,183	756	1,427	2.42	1.31	4.36
41居住施設・ビルの管理	78	60	18	65	27	38	0.83	0.45	2.11
42その他のサービス	270	176	94	343	183	160	1.27	1.04	1.70
F保安の職業	160	126	34	1,512	1,279	233	9.45	10.15	6.85
G農林漁業の職業	243	180	63	306	232	74	1.26	1.29	1.17
H生産工程の職業	5977	5,079	898	4,863	3,887	976	0.81	0.77	1.09
49生産設備(金属)	97	88	9	21	21	0	0.22	0.24	0.00
50生産設備(金属除く)	86	81	5	36	29	7	0.42	0.36	1.40
51生産設備(機械)	195	187	8	43	42	1	0.22	0.22	0.13
52金属材料製造等	831	797	34	966	907	59	1.16	1.14	1.74
54製品製造・加工処理	1362	1,010	352	1,902	1,219	683	1.40	1.21	1.94
57機械組立の職業	2407	2,077	330	835	708	127	0.35	0.34	0.38
60機械整備・修理の職業	308	296	12	429	408	21	1.39	1.38	1.75
61製品検査(金属)	112	89	23	58	50	8	0.52	0.56	0.35
62製品検査(金属除く)	124	88	36	177	156	21	1.43	1.77	0.58
63機械検査の職業	240	178	62	120	89	31	0.50	0.50	0.50
64生産関連・生産類似	215	188	27	276	258	18	1.28	1.37	0.67
I輸送・機械運転の職業	1286	1,182	104	2,474	2,218	256	1.92	1.88	2.46
65鉄道運転の職業	0			0					
66自動車運転の職業	877	803	74	1,947	1,701	246	2.22	2.12	3.32
67船舶・航空機運転	1	1		0	0		0.00	0.00	
68その他の輸送の職業	148	138	10	53	52	1	0.36	0.38	0.10
69定置・建設機械運転	260	240	20	474	465	9	1.82	1.94	0.45
J建設・採掘の職業	1090	1,039	51	4,187	4,106	81	3.84	3.95	1.59
70建設躯体工事の職業	52	49	3	480	473	7	9.23	9.65	2.33
71建設の職業	194	182	12	590	582	8	3.04	3.20	0.67
72電気工事の職業	172	167	5	397	393	4	2.31	2.35	0.80
73土木の職業	668	637	31	2,712	2,655	57	4.06	4.17	1.84
74採掘の職業	4	4		8	3	5	2.00	0.75	
K運搬・清掃等の職業	4316	2,531	1,785	3,019	1,304	1,715	0.70	0.52	0.96
75運搬の職業	1053	868	185	1,015	647	368	0.96	0.75	1.99
76清掃の職業	943	378	565	1,328	359	969	1.41	0.95	1.72
77包装の職業	66	29	37	126	38	88	1.91	1.31	2.38
78その他の運搬等の職業	2254	1,256	998	550	260	290	0.24	0.21	0.29
分類不能の職業	602	401	201	0			0.00	0.00	0.00

平所 職業別(常用計)	25.9月								
	有効求職			有効求人			有効求人倍率		
	計	一般	パート	計	一般	パート	計	一般	パート
職業計	6,029	4,297	1,732	7,113	5,098	2,015	1.18	1.19	1.16
A管理的職業	13	12	1	9	9	0	0.69	0.75	0.00
B専門的・技術的職業	618	466	152	1,122	887	235	1.82	1.90	1.55
07開発技術者	50	45	5	53	53	0	1.06	1.18	0.00
08製造技術者	94	79	15	12	12	0	0.13	0.15	0.00
09建築・土木技術者等	46	44	2	156	155	1	3.39	3.52	0.50
10情報処理・通信技術者	38	36	2	45	45	0	1.18	1.25	0.00
11その他の技術者	7	6	1	7	6	1	1.00	1.00	1.00
12医師、薬剤師等	9	4	5	58	37	21	6.44	9.25	4.20
13保健師、助産師等	127	74	53	350	252	98	2.76	3.41	1.85
14医療技術者	16	10	6	83	63	20	5.19	6.30	3.33
15その他の保健医療	28	22	6	70	63	7	2.50	2.86	1.17
16社会福祉の専門的職業	102	66	36	162	119	43	1.59	1.80	1.19
22美術家、デザイナー等	28	24	4	30	22	8	1.07	0.92	2.00
05.06.17～21.23.24その他	73	56	17	96	60	36	1.32	1.07	2.12
C事務的職業	1,592	1,106	486	598	417	181	0.38	0.38	0.37
25一般事務員	1,387	946	441	415	271	144	0.30	0.29	0.33
26会計事務員	69	48	21	44	35	9	0.64	0.73	0.43
27生産関連事務員	49	42	7	40	28	12	0.82	0.67	1.71
28営業・販売関連事務員	63	53	10	61	52	9	0.97	0.98	0.90
29外勤事務員	2	2		0	0	0	0.00	0.00	
30運輸・郵便事務	3	2	1	28	27	1	9.33	13.50	1.00
31事務用機器操作の職業	19	13	6	10	4	6	0.53	0.31	1.00
D販売の職業	487	329	158	678	378	300	1.39	1.15	1.90
32商品販売の職業	371	220	151	476	179	297	1.28	0.81	1.97
33販売類似の職業	8	8	0	12	12	0	1.50	1.50	
34営業の職業	108	101	7	190	187	3	1.76	1.85	0.43
Eサービスの職業	768	438	330	1,555	749	806	2.02	1.71	2.44
35家庭生活支援サービス	3	1	2	0	0	0	0.00	0.00	0.00
36介護サービスの職業	241	147	94	571	320	251	2.37	2.18	2.67
37保健医療サービス	63	43	20	101	75	26	1.60	1.74	1.30
38生活衛生サービス	39	24	15	117	77	40	3.00	3.21	2.67
39飲食調理の職業	142	57	85	357	129	228	2.51	2.26	2.68
40接客・給仕の職業	203	111	92	337	110	227	1.66	0.99	2.47
41居住施設・ビルの管理	20	16	4	6	4	2	0.30	0.25	0.50
42その他のサービス	57	39	18	66	34	32	1.16	0.87	1.78
F保安の職業	28	21	7	238	204	34	8.50	9.71	4.86
G農林漁業の職業	39	30	9	49	44	5	1.26	1.47	0.56
H生産工程の職業	1,013	842	171	1,021	890	131	1.01	1.06	0.77
49生産設備(金属)	10	9	1	1	1		0.10	0.11	0.00
50生産設備(金属除く)	17	15	2	3	3		0.18	0.20	0.00
51生産設備(機械)	10	10		19	18	1	1.90	1.80	
52金属材料製造等	170	163	7	255	240	15	1.50	1.47	2.14
54製品製造・加工処理	281	221	60	417	340	77	1.48	1.54	1.28
57機械組立の職業	329	273	56	99	79	20	0.30	0.29	0.36
60機械整備・修理の職業	55	53	2	88	81	7	1.60	1.53	3.50
61製品検査(金属)	18	13	5	11	11	0	0.61	0.85	0.00
62製品検査(金属除く)	26	13	13	35	32	3	1.35	2.46	0.23
63機械検査の職業	45	26	19	54	47	7	1.20	1.81	0.37
64生産関連・生産類似	52	46	6	39	38	1	0.75	0.83	0.17
I輸送・機械運転の職業	312	285	27	443	391	52	1.42	1.37	1.93
65鉄道運転の職業	0			0					
66自動車運転の職業	198	181	17	350	298	52	1.77	1.65	3.06
67船舶・航空機運転	1	1		0	0		0.00	0.00	
68その他の輸送の職業	47	43	4	25	25	0	0.53	0.58	0.00
69定置・建設機械運転	66	60	6	68	68	0	1.03	1.13	0.00
J建設・採掘の職業	246	239	7	841	835	6	3.42	3.49	0.86
70建設躯体工事の職業	16	16		138	138	0	8.63	8.63	
71建設の職業	21	19	2	143	137	6	6.81	7.21	3.00
72電気工事の職業	59	58	1	108	108	0	1.83	1.86	0.00
73土木の職業	149	145	4	450	450	0	3.02	3.10	0.00
74採掘の職業	1	1		2	2		2.00	2.00	
K運搬・清掃等の職業	825	464	361	559	294	265	0.68	0.63	0.73
75運搬の職業	179	142	37	182	136	46	1.02	0.96	1.24
76清掃の職業	203	77	126	218	58	160	1.07	0.75	1.27
77包装の職業	10	5	5	37	24	13	3.70	4.80	2.60
78その他の運搬等の職業	433	240	193	122	76	46	0.28	0.32	0.24
分類不能の職業	88	65	23	0			0.00	0.00	0.00

相双所 職業別(常用計)	25.9月								
	有効求職			有効求人			有効求人倍率		
	計	一般	パート	計	一般	パート	計	一般	パート
職業計	1,492	1,108	384	3,401	2,517	884	2.28	2.27	2.30
A管理的職業	5	4	1	5	5		1.00	1.25	0.00
B専門的・技術的職業	111	85	26	470	398	72	4.23	4.68	2.77
07開発技術者	5	5		6	6	0	1.20	1.20	
08製造技術者	7	7		1	1		0.14	0.14	
09建築・土木技術者等	10	10		144	144	0	14.40	14.40	
10情報処理・通信技術者	6	4	2	3	3		0.50	0.75	0.00
11その他の技術者	2	2		2	2		1.00	1.00	
12医師、薬剤師等	0			22	15	7			
13保健師、助産師等	22	12	10	156	127	29	7.09	10.58	2.90
14医療技術者	3	2	1	34	25	9	11.33	12.50	9.00
15その他の保健医療	5	4	1	7	7	0	1.40	1.75	0.00
16社会福祉の専門的職業	23	14	9	44	36	8	1.91	2.57	0.89
22美術家、デザイナー等	4	4		2	1	1	0.50	0.25	
05.06.17~21.23.24その他	24	21	3	49	31	18	2.04	1.48	6.00
C事務的職業	384	294	90	252	178	74	0.66	0.61	0.82
25一般事務員	332	250	82	188	132	56	0.57	0.53	0.68
26会計事務員	19	17	2	28	20	8	1.47	1.18	4.00
27生産関連事務員	13	12	1	16	12	4	1.23	1.00	4.00
28営業・販売関連事務員	14	12	2	6	2	4	0.43	0.17	2.00
29外勤事務員	0			9	8	1			
30運輸・郵便事務	1	0	1	1	0	1	1.00		1.00
31事務用機器操作の職業	5	3	2	4	4		0.80	1.33	0.00
D販売の職業	111	71	40	355	158	197	3.20	2.23	4.93
32商品販売の職業	86	47	39	279	88	191	3.24	1.87	4.90
33販売類似の職業	1		1	2	2	0	2.00		0.00
34営業の職業	24	24	0	74	68	6	3.08	2.83	
Eサービスの職業	169	101	68	570	277	293	3.37	2.74	4.31
35家庭生活支援サービス	0			0	0	0			
36介護サービスの職業	58	38	20	195	147	48	3.36	3.87	2.40
37保健医療サービス	12	7	5	34	30	4	2.83	4.29	0.80
38生活衛生サービス	5	4	1	23	17	6	4.60	4.25	6.00
39飲食物調理の職業	42	19	23	160	49	111	3.81	2.58	4.83
40接客・給仕の職業	39	27	12	137	21	116	3.51	0.78	9.67
41居住施設・ビルの管理	3	2	1	2	2	0	0.67	1.00	0.00
42その他のサービス	10	4	6	19	11	8	1.90	2.75	1.33
F保安の職業	9	5	4	73	69	4	8.11	13.80	1.00
G農林漁業の職業	26	17	9	50	24	26	1.92	1.41	2.89
H生産工程の職業	278	229	49	423	328	95	1.52	1.43	1.94
49生産設備(金属)	17	16	1	0			0.00	0.00	0.00
50生産設備(金属除く)	2	2		8	1	7	4.00	0.50	
51生産設備(機械)	9	6	3	10	10	0	1.11	1.67	0.00
52金属材料製造等	59	57	2	110	87	23	1.86	1.53	11.50
54製品製造・加工処理	60	37	23	161	107	54	2.68	2.89	2.35
57機械組立の職業	96	81	15	29	28	1	0.30	0.35	0.07
60機械整備・修理の職業	11	10	1	54	50	4	4.91	5.00	4.00
61製品検査(金属)	7	5	2	12	9	3	1.71	1.80	1.50
62製品検査(金属除く)	4	4	0	21	20	1	5.25	5.00	
63機械検査の職業	7	6	1	3	2	1	0.43	0.33	1.00
64生産関連・生産類似	6	5	1	15	14	1	2.50	2.80	1.00
I輸送・機械運転の職業	89	82	7	315	300	15	3.54	3.66	2.14
65鉄道運転の職業	0			0					
66自動車運転の職業	62	55	7	189	174	15	3.05	3.16	2.14
67船舶・航空機運転	0			0					
68その他の輸送の職業	4	4		5	5		1.25	1.25	
69定置・建設機械運転	23	23		121	121	0	5.26	5.26	
J建設・採掘の職業	102	97	5	699	679	20	6.85	7.00	4.00
70建設躯体工事の職業	1	1		36	36	0	36.00	36.00	
71建設の職業	21	19	2	61	61	0	2.90	3.21	0.00
72電気工事の職業	15	14	1	64	64	0	4.27	4.57	0.00
73土木の職業	64	62	2	538	518	20	8.41	8.35	10.00
74採掘の職業	1	1		0			0.00	0.00	
K運搬・清掃等の職業	170	100	70	189	101	88	1.11	1.01	1.26
75運搬の職業	18	15	3	64	36	28	3.56	2.40	9.33
76清掃の職業	48	27	21	94	43	51	1.96	1.59	2.43
77包装の職業	2		2	3	0	3	1.50		1.50
78その他の運搬等の職業	102	58	44	28	22	6	0.27	0.38	0.14
分類不能の職業	38	23	15	0			0.00	0.00	0.00