

# 木 材 市 況

平 成 2 3 年 1 0 月

福 島 県 農 林 水 産 部

## 市況の概要

### 1. 素材

9月の原木市場への入荷状況は、前月比55%増（前年比3%減）の23,298m<sup>3</sup>となっている。

販売量については、前月比46%増（前年比5%減）の23,286m<sup>3</sup>となっている。

年明けの取扱量は前年比増で推移していたが、震災以降は取扱量が落ち込み、平成23年1～9月の取扱量は前年比で入荷量6%減、出荷量6%減となっている。

10月の価格については、引き続き強気配である。

### 2. 製材品

9月の製材品入荷量は、前月比で59%増（前年比5%減）の1,533m<sup>3</sup>となっている。

販売量については、前月比62%増（前年比3%増）の1,706m<sup>3</sup>となっている。

平成23年1～9月の取扱量は、前年比で入荷量9%減、出荷量5%減となっている。

10月の価格については、弱保合で、素材の高値が製材価格に転嫁できていない状況である。

### 3. 新設住宅着工戸数

9月の新設住宅着工戸数の総戸数は前月より43%減の604戸（前年比22%減）となっている。木造戸数は前月よりも39%減の513戸（前年比17%減）で、木造率は85%となっている。前月には着工戸数の大幅な増加が見られたが、本格的な復興需要には至っていないようである。

平成23年1～9月の県内着工戸数の累計は、前年比18%減の5,530戸、うち木造住宅着工戸数は前年比17%減の4,361戸と、大きく低迷している。

# 木材価格

## 1. 素材の価格<工場着価格> (10月15日現在)

(単位: m3当り千円)

区分	形量		材質	樹種	中通り地方		会津地方		浜通り地方		県平均		
	径cm	長さm			当月	前月差	当月	前月差	当月	前月差	当月	前月差	
一般用材	小	5~9	4.00	並	スギ	9 ( 8 ~ 9 )	1	( 0 ~ 0 )	0	9 ( 9 ~ 9 )	0	9 ( 8 ~ 9 )	1
		10~13		並		11 ( 11 ~ 12 )	0	9 ( 7 ~ 11 )	0	12 ( 12 ~ 12 )	1	11 ( 7 ~ 12 )	1
	中	14~18	3.00	並	スギ	13 ( 13 ~ 13 )	1	11 ( 10 ~ 11 )	1	12 ( 10 ~ 13 )	1	12 ( 10 ~ 13 )	1
				並	ヒノキ	19 ( 15 ~ 24 )	0	( 0 ~ 0 )	0	17 ( 17 ~ 17 )	0	18 ( 15 ~ 24 )	0
		20~28	6.00	並	スギ	19 ( 16 ~ 24 )	1	( 0 ~ 0 )	0	15 ( 14 ~ 16 )	0	17 ( 14 ~ 24 )	1
				並	ヒノキ	24 ( 24 ~ 24 )	0	( 0 ~ 0 )	0	20 ( 15 ~ 26 )	0	22 ( 15 ~ 26 )	0
				並	スギ	13 ( 13 ~ 14 )	0	12 ( 12 ~ 13 )	0	13 ( 12 ~ 14 )	1	13 ( 12 ~ 14 )	0
				並	アカマツ	11 ( 9 ~ 13 )	1	13 ( 13 ~ 13 )	-	10 ( 9 ~ 10 )	1	11 ( 9 ~ 13 )	1
家具木工用材	大	30以上	2.10	並	ブナ	( 0 ~ 0 )	0	26 ( 26 ~ 26 )	0	( 0 ~ 0 )	0	26 ( 26 ~ 26 )	0
				並	ナラ	20 ( 20 ~ 20 )	0	26 ( 26 ~ 26 )	0	( 0 ~ 0 )	0	23 ( 20 ~ 26 )	0
外材	米材(定尺)	30以上	10.00	並	米ツガ	23 ( 23 ~ 23 )	0	( 0 ~ 0 )	0	24 ( 24 ~ 24 )	0	24 ( 23 ~ 24 )	0
				並	米マツ	26 ( 24 ~ 28 )	0	26 ( 26 ~ 26 )	0	24 ( 22 ~ 25 )	0	25 ( 22 ~ 28 )	0
	北洋材(定尺)	28以下	3.80	並	エゾマツ	( 0 ~ 0 )	0	( 0 ~ 0 )	0	23 ( 23 ~ 23 )	0	23 ( 23 ~ 23 )	0
				並	ヘニマツ	27 ( 27 ~ 27 )	0	( 0 ~ 0 )	0	23 ( 23 ~ 23 )	0	25 ( 23 ~ 27 )	0
	南洋材	70~90	8~14	並	ラワン	( 0 ~ 0 )	0	( 0 ~ 0 )	0	( 0 ~ 0 )	0	( 0 ~ 0 )	0
				並	アガチス	( 0 ~ 0 )	0	( 0 ~ 0 )	0	( 0 ~ 0 )	0	( 0 ~ 0 )	0
パルプ用材				並	マツ	( 0 ~ 0 )	0	( 0 ~ 0 )	0	( 0 ~ 0 )	0	( 0 ~ 0 )	0
				並	広葉樹	( 0 ~ 0 )	0	( 0 ~ 0 )	0	( 0 ~ 0 )	0	( 0 ~ 0 )	0

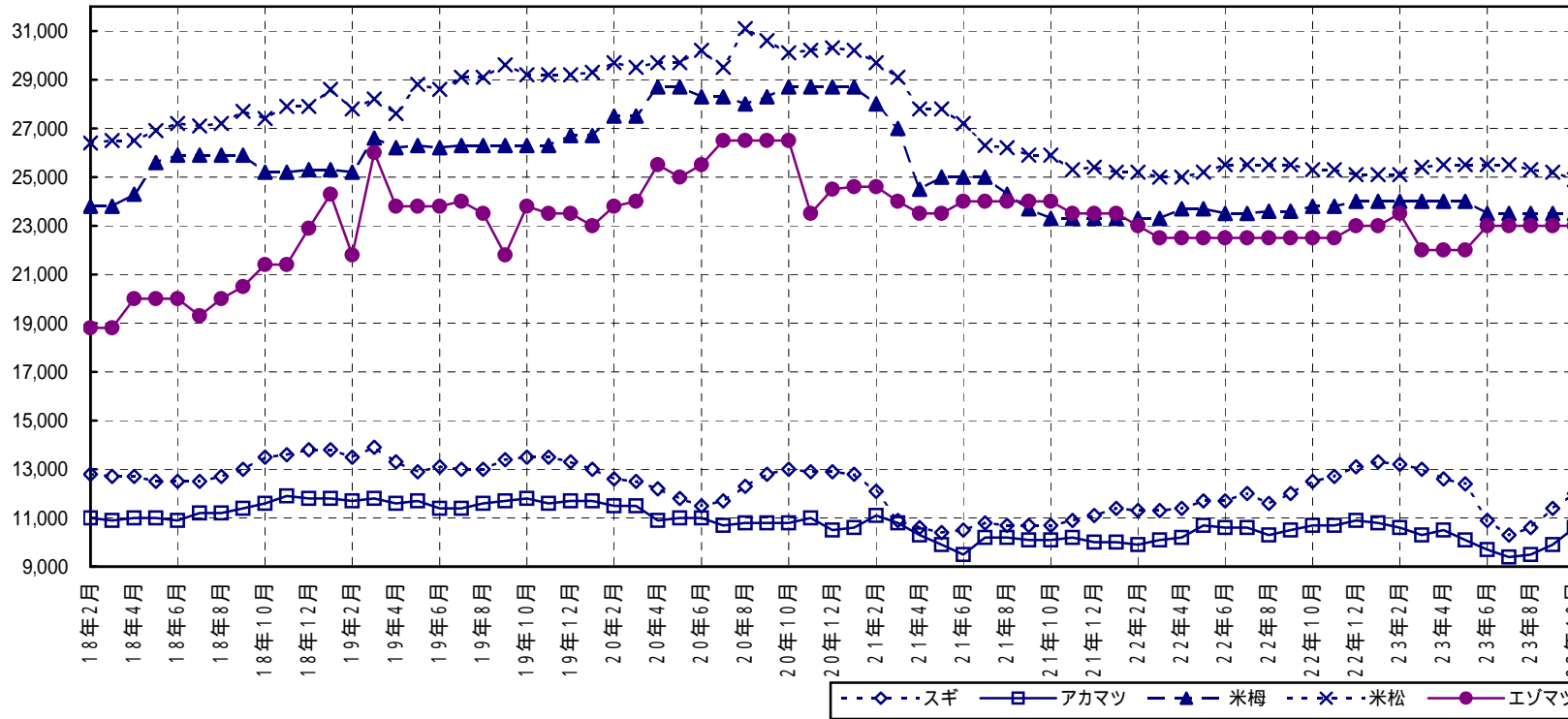
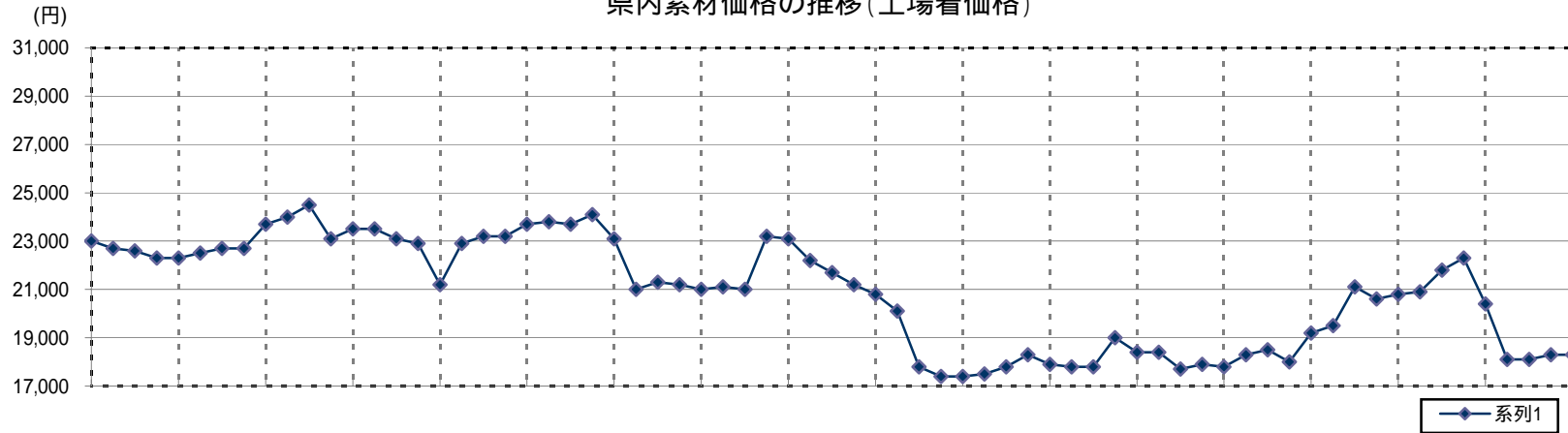
区分	形量		材質	樹種	会津共販		いわき	
	径cm	長さm			当月	前月差	当月	前月差
一般用材	12以下	4.00	並	カラマツ	( 9 ~ 10 )	0	9 ( 8 ~ 9 )	0
	13~14		並	カラマツ	9 ( 8 ~ 9 )	0	8 ( 7 ~ 9 )	0
	16以上		並	カラマツ	10 ( 10 ~ 11 )	0	11 ( 10 ~ 11 )	0

注) 1. 前月差の 印は値下りを、\*印は前月実績がなかったことを示す。

2. ( )内は各地域の価格幅、( )外は各地域の平均的価格を示す。

3. 一般用材カラマツは工場着価格ではなく、福島県森林組合連合会の会津共販所・いわき木材流通センターの素材市売価格を示す。

県内素材価格の推移(工場着価格)



素材	径	長
ヒノキ	14～16cm	3m
スギ	14～16cm	3m
アカマツ	18～28cm	4m
米ツガ	30cm上	10m
米マツ	30cm上	10m
エゾマツ	28cm下	3.8m

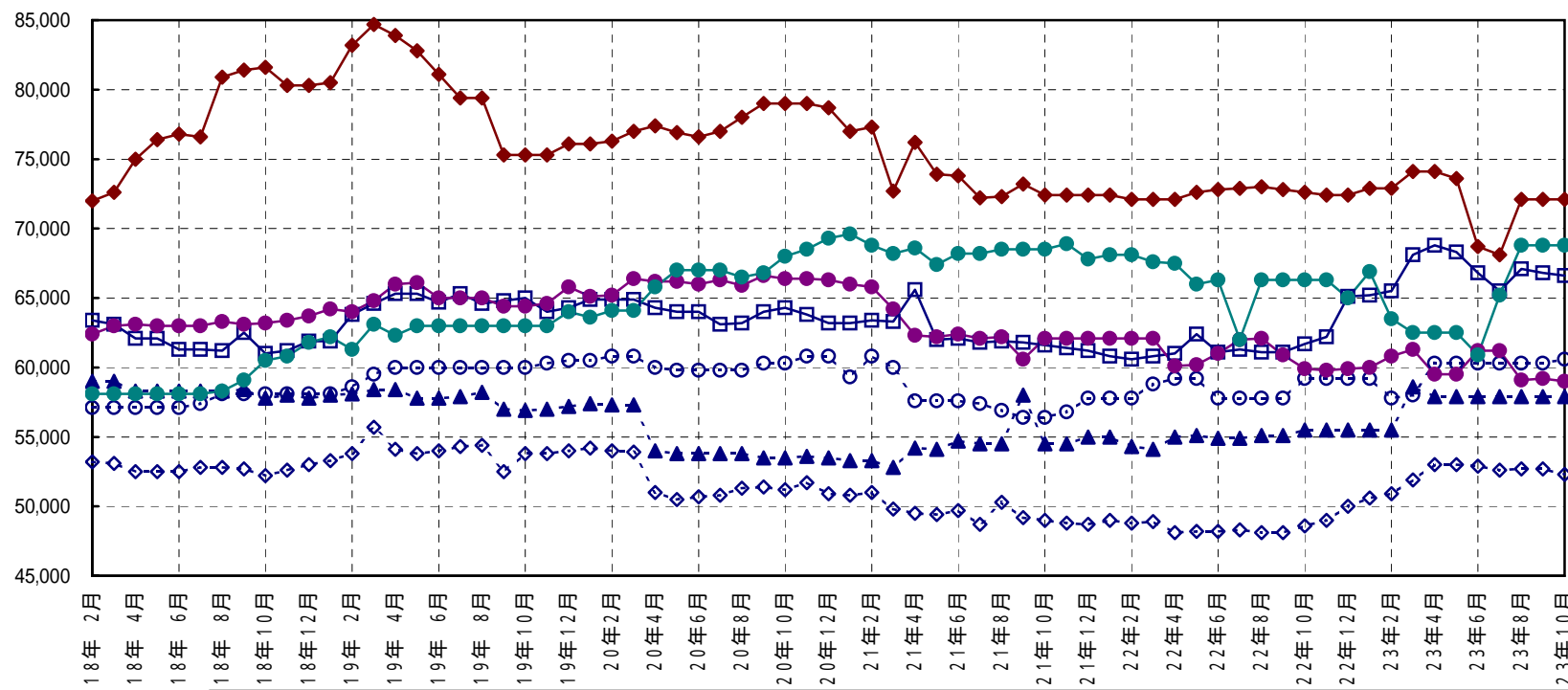
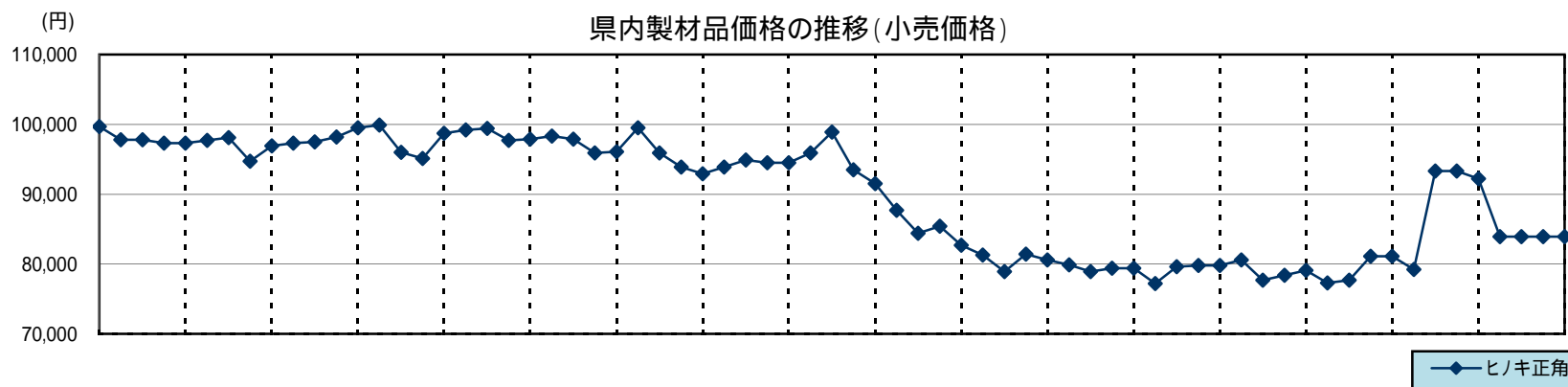
2. 製材品（合板）の価格＜小売価格＞（10月15日現在）

（製材品：m3当り千円、合板：1枚当り円）

使用区分	材種	形量			樹種	等級	中通り地方		会津地方		浜通り地方		県平均			
		厚cm	幅cm	長さm			当月	前月差	当月	前月差	当月	前月差	当月	前月差		
構	土台		10.50	10.50	4.00	カマツ	一等	58 ( 55 ~ 60 )	0	( 0 ~ 0 )	0	52 ( 52 ~ 52 )	0	56 ( 52 ~ 60 )	0	
						米ヒハ	一等	73 ( 73 ~ 73 )	0	85 ( 85 ~ 85 )	0	82 ( 78 ~ 86 )	0	80 ( 73 ~ 86 )	0	
						防腐米桐	一等	65 ( 60 ~ 68 )	0	67 ( 65 ~ 69 )	1	62 ( 62 ~ 62 )	0	65 ( 60 ~ 69 )	0	
	柱	挽	10.50	10.50	3.00	スギ	二方上小	110 ( 104 ~ 115 )	0	200 ( 200 ~ 200 )	0	127 ( 127 ~ 127 )	0	136 ( 104 ~ 200 )	0	
							特等(ケツ)	50 ( 48 ~ 53 )	0	53 ( 53 ~ 53 )	2	55 ( 53 ~ 58 )	0	52 ( 48 ~ 58 )	1	
							特等(KD)	67 ( 66 ~ 68 )	0	70 ( 70 ~ 70 )	0	65 ( 65 ~ 65 )	0	67 ( 65 ~ 70 )	0	
			12.00	12.00	3.00	スギ	二方上小	130 ( 110 ~ 150 )	0	180 ( 180 ~ 180 )	0	110 ( 110 ~ 110 )	0	138 ( 110 ~ 180 )	0	
							特等(ケツ)	51 ( 48 ~ 54 )	0	52 ( 52 ~ 52 )	2	55 ( 53 ~ 57 )	0	53 ( 48 ~ 57 )	0	
							特等(KD)	66 ( 65 ~ 68 )	0	70 ( 70 ~ 70 )	0	64 ( 63 ~ 65 )	0	66 ( 63 ~ 70 )	0	
			12.00	12.00	6.00	スギ	特等	93 ( 86 ~ 102 )	3	88 ( 88 ~ 88 )	1	99 ( 95 ~ 103 )	0	94 ( 86 ~ 103 )	2	
							ヒノキ	特等	90 ( 90 ~ 90 )	0	( 0 ~ 0 )	0	81 ( 65 ~ 97 )	0	84 ( 65 ~ 97 )	0
							WW集成材	一等	68 ( 60 ~ 75 )	0	( 82 ~ 82 )	0	60 ( 60 ~ 60 )	0	69 ( 60 ~ 82 )	4
	角	10.50	10.50		米ツガ	特等	80 ( 80 ~ 80 )	0	( 82 ~ 82 )	0	74 ( 74 ~ 74 )	4	79 ( 74 ~ 82 )	6		
						米ツガ	特等	62 ( 60 ~ 65 )	0	( 0 ~ 0 )	0	57 ( 57 ~ 57 )	1	61 ( 57 ~ 65 )	1	
						アカマツ	一等	54 ( 52 ~ 55 )	0	( 0 ~ 0 )	0	57 ( 57 ~ 57 )	0	55 ( 52 ~ 57 )	0	
造	桁及び梁	12.00	24.00	4.00	アカマツ	一等	58 ( 57 ~ 59 )	0	( 0 ~ 0 )	0	58 ( 58 ~ 58 )	0	58 ( 57 ~ 59 )	0		
						米ツガ	一等(ケツ)	56 ( 49 ~ 63 )	0	61 ( 61 ~ 61 )	1	63 ( 61 ~ 64 )	0	59 ( 49 ~ 64 )	0	
						米ツガ	一等(KD)	74 ( 72 ~ 75 )	0	( 0 ~ 0 )	0	71 ( 67 ~ 75 )	0	72 ( 67 ~ 75 )	0	
材	大引き	類	9.00	9.00	4.00	スギ	一等	38 ( 33 ~ 42 )	0	53 ( 51 ~ 55 )	0	53 ( 51 ~ 55 )	0	48 ( 33 ~ 55 )	0	
						米ツガ	一等	49 ( 48 ~ 50 )	0	( 0 ~ 0 )	0	59 ( 59 ~ 59 )	0	52 ( 48 ~ 59 )	0	
						スギ	一等	51 ( 49 ~ 52 )	0	59 ( 59 ~ 59 )	0	51 ( 45 ~ 56 )	0	52 ( 45 ~ 59 )	0	
材	根太及び列柱	挽割	4.00	4.50	4.00	スギ	一等	65 ( 65 ~ 65 )	0	( 0 ~ 0 )	0	73 ( 73 ~ 73 )	0	69 ( 65 ~ 73 )	0	
						スギ	一等	53 ( 52 ~ 56 )	0	65 ( 59 ~ 70 )	0	55 ( 55 ~ 55 )	0	57 ( 52 ~ 70 )	0	
						スギ	一等	55 ( 49 ~ 60 )	0	56 ( 56 ~ 56 )	1	55 ( 55 ~ 56 )	0	55 ( 49 ~ 60 )	0	
造	貫板	類	1.50	9.00	3.65	スギ	一等	48 ( 44 ~ 50 )	0	48 ( 48 ~ 48 )	0	46 ( 46 ~ 46 )	0	48 ( 44 ~ 50 )	0	
						スギ	一等	43 ( 38 ~ 50 )	0	( 0 ~ 0 )	0	40 ( 40 ~ 40 )	0	42 ( 38 ~ 50 )	0	
						スギ	一等	43 ( 38 ~ 50 )	0	( 0 ~ 0 )	0	40 ( 40 ~ 40 )	0	42 ( 38 ~ 50 )	0	
作	敷居	挽割	4.50	10.50	3.65	アカマツ	二方無節	226 ( 195 ~ 250 )	0	( 0 ~ 0 )	0	290 ( 290 ~ 290 )	0	242 ( 195 ~ 290 )	0	
						米ツガ	二方無節	286 ( 272 ~ 300 )	0	( 0 ~ 0 )	0	300 ( 300 ~ 300 )	0	291 ( 272 ~ 300 )	0	
						スギ	三方無節	242 ( 213 ~ 280 )	0	270 ( 270 ~ 270 )	36	300 ( 300 ~ 300 )	0	259 ( 213 ~ 300 )	7	
材	鴨居	類	4.50	10.50	3.65	スギ	三方無節	208 ( 187 ~ 250 )	0	220 ( 220 ~ 220 )	4	265 ( 265 ~ 265 )	0	222 ( 187 ~ 265 )	1	
						米ツガ	三方無節	250 ( 250 ~ 250 )	0	( 0 ~ 0 )	-	250 ( 250 ~ 250 )	0	250 ( 250 ~ 250 )	17	
普通合板	2.70	91.00	1.82	ツツ	2種	465 ( 450 ~ 480 )	37	700 ( 700 ~ 700 )	20	600 ( 600 ~ 600 )	20	558 ( 450 ~ 700 )	3			
														12.00	90.00	1.80

注) \*は前月実績なし

県内製材品価格の推移 (小売価格)



製材品	幅	厚さ	長さ	品等
ヒノキ	10.5cm	10.5cm	3m	特
スギ	10.5cm	10.5cm	3m	特
アカマツ	24.0cm	12.0cm	4m	1
米ツガ	10.5cm	10.5cm	3m	特
米マツ	24.0cm	12.0cm	4m	1
エゾマツ	4.5cm	4.0cm	4m	1

---◇--- スギ正角    —□— スギ正角KD    ---▲--- アカマツ平角    ---○--- 米ツガ正角    —●— 米松平角    —◆— 米松平角KD    —●— エゾマツ平角

2 - 1 県内の市場流通の動向

県内市場における入荷量及び販売量

・素材

(単位：m3、%)

		23年2月	前月比	前年比	23年3月	前月比	前年比	23年4月	前月比	前年比	23年5月	前月比	前年比	23年6月	前月比	前年比	23年7月	前月比	前年比	23年8月	前月比	前年比	23年9月	前月比	前年比	23年1～9月	前年比
入荷量	県内	20,324	90	132	14,592	72	67	23,595	162	97	18,496	78	99	19,901	108	89	14,359	72	77	12,651	88	73	19,126	151	97	165,713	92
	県外	4,295	76	115	3,476	81	81	3,879	112	103	3,199	82	116	3,913	122	96	2,605	67	97	2,382	91	74	4,173	175	100	33,585	102
	計	24,618	87	129	18,069	73	70	27,474	152	98	21,695	79	101	23,814	110	91	16,964	71	80	15,032	89	73	23,298	155	97	199,298	94
販売量	県内	18,383	88	129	12,767	69	68	20,953	164	101	16,048	77	98	18,123	113	98	12,461	69	76	11,668	94	78	16,455	141	92	147,850	95
	県外	6,009	82	109	4,717	79	73	6,579	139	87	5,000	76	102	5,283	106	72	4,976	94	109	4,323	87	90	6,831	158	103	51,028	94
	計	24,392	86	124	17,484	72	69	27,532	157	97	21,048	76	99	23,406	111	91	17,436	74	83	15,991	92	81	23,286	146	95	198,878	94

\* 調査市場は、福島原木センター、南東北木材、福島県中央木材市場、東白木材市場、奥久慈木材流通センター、いわき木材流通センター、いわき木材市場、平木材市場。

・製品

(単位：m3、%)

		23年2月	前月比	前年比	23年3月	前月比	前年比	23年4月	前月比	前年比	23年5月	前月比	前年比	23年6月	前月比	前年比	23年7月	前月比	前年比	23年8月	前月比	前年比	23年9月	前月比	前年比	23年1～9月	前年比	
入荷量	県内	国産材	420	85	179	309	74	105	556	180	196	356	64	124	457	128	96	345	75	70	301	87	58	543	180	111	3,784	109
		外材	52	68	168	62	119	103	47	76	87	27	57	104	122	452	163	44	36	85	71	161	104	95	134	151	596	122
		計	472	82	178	371	79	105	603	163	179	383	64	122	579	151	105	389	67	72	372	96	63	638	172	115	4,380	111
	県外	国産材	643	87	132	570	89	100	578	101	74	572	99	72	653	114	73	518	79	69	456	88	53	700	154	88	5,433	83
		外材	249	128	239	167	67	135	143	86	50	188	131	58	232	123	72	173	75	69	137	79	-	195	142	74	1,679	81
		計	892	95	151	737	83	106	721	98	68	760	105	68	885	116	73	691	78	69	593	86	53	895	151	84	7,112	83
	計	国産材	1,063	86	148	879	83	101	1,134	129	107	928	82	86	1,110	120	81	863	78	70	757	88	55	1,243	164	96	9,217	92
		外材	301	111	223	229	76	124	190	83	56	215	113	62	354	165	89	217	61	72	208	96	64	290	139	89	2,275	89
		計	1,364	90	160	1,108	81	105	1,324	119	95	1,143	86	80	1,464	128	83	1,080	74	70	965	89	57	1,533	159	95	11,492	91
販売量	県内	国産材	847	83	110	705	83	74	992	141	97	1,033	104	101	1,111	108	98	863	78	88	658	76	59	1,015	154	94	8,244	92
		外材	286	116	169	210	73	116	181	86	90	211	117	69	315	149	101	202	64	80	191	95	64	284	149	96	2,126	95
		計	1,133	89	121	915	81	81	1,173	128	96	1,244	106	93	1,426	115	99	1,065	75	86	849	80	60	1,299	153	95	10,370	92
	県外	国産材	245	103	187	198	81	125	210	106	99	198	94	81	222	112	81	186	84	75	206	111	73	406	197	149	2,109	106
		外材	3	300	150	11	367	1100	1	9	100	4	400	*	5	125	*	7	140	117	1	14	*	1	100	33	34	179
		計	248	104	186	209	84	131	211	101	99	202	96	83	227	112	83	193	85	76	207	107	73	407	197	147	2,143	107
	計	国産材	1,092	87	121	903	83	82	1,202	133	97	1,231	102	97	1,333	108	95	1,049	79	85	864	82	61	1,421	164	105	10,353	94
		外材	289	117	169	221	76	121	182	82	90	215	118	70	320	149	103	209	65	80	192	92	64	285	148	96	2,160	96
		計	1,381	92	129	1,124	81	87	1,384	123	96	1,446	104	92	1,653	114	96	1,258	76	84	1,056	84	62	1,706	162	103	12,513	95

\* 調査市場は、福島県中央木材市場、郡山木材市場、いわき木材市場、平木材市場。

住宅統計

1 地域別新設住宅着工戸数の推移（土木部建築指導課）

	平成23年2月				平成23年3月				平成23年4月				平成23年5月				平成23年6月				平成23年7月				平成23年8月				平成23年9月				平成23年の累計（1～9月）						
	総戸数	前年比	未着工戸数	前年比	総戸数	前年比	未着工戸数	前年比	総戸数	前年比	未着工戸数	前年比	総戸数	前年比	未着工戸数	前年比	総戸数	前年比	未着工戸数	前年比	総戸数	前年比	未着工戸数	前年比	総戸数	前年比	未着工戸数	前年比	総戸数	前年比	未着工戸数	前年比	未着工率						
市	福島市	95	44	43	74	121	95	74	119	102	106	66	87	47	41	22	31	89	47	61	39	153	126	111	132	206	258	156	248	114	88	87	101	1,066	88	740	99	69	
	会津若松市	16	76	16	89	22	34	21	46	39	126	28	100	34	67	32	68	43	59	39	65	33	83	31	82	53	126	36	95	31	53	29	49	290	66	247	65	85	
	郡山市	102	84	73	70	81	56	64	52	132	114	106	101	56	24	36	29	92	68	80	67	161	74	129	75	229	155	186	152	119	69	83	62	1,146	78	894	78	78	
	いわき市	134	80	111	81	133	81	93	78	27	42	26	51	171	128	130	124	80	60	55	59	86	59	62	54	199	153	154	151	63	55	58	59	1,010	83	781	84	77	
	白河市	9	36	8	44	18	95	17	89	15	56	15	107	15	68	13	62	16	67	12	57	4	25	4	25	43	226	32	188	13	68	12	75	145	80	123	81	85	
	須賀川市	17	68	17	85	7	37	7	44	4	9	3	9	7	21	6	30	13	33	7	18	13	41	7	24	57	190	28	112	98	516	88	733	229	84	174	85	76	
	喜多方市	4	67	4	67	12	200	12	200	6	75	6	86	14	74	12	71	11	100	10	100	9	300	7	233	9	129	5	71	5	50	5	63	97	133	87	130	90	
	相馬市	4	16	3	13	11	48	8	80	12	109	11	157	12	133	12	133	10	111	10	111	9	129	7	140	12	240	10	333	11	122	9	113	84	82	73	92	87	
部	二本松市	4	24	2	20	19	475	9	300	8	27	8	36	23	192	18	150	23	177	22	183	10	125	8	100	23	209	23	230	17	94	15	88	153	125	118	115	77	
	田村市	10	77	4	50	1	20	1	20	9	450	8	400	1	14	0	0	2	25	2	25	13	217	8	133	5	63	5	63	7	64	7	64	64	102	51	91	80	
	南相馬市	30	103	27	193	22	51	10	40	1	5	1	7	0	0	0	0	2	7	1	8	4	20	4	20	5	21	4	27	3	11	3	12	88	38	69	44	78	
	伊達市	4	36	4	40	24	120	22	110	11	110	9	100	36	138	14	61	23	230	22	244	17	100	17	106	17	89	16	89	15	115	15	115	155	109	127	97	82	
	本宮市	4	44	4	50	10	333	10	333	4	80	2	40	8	62	8	67	5	50	5	56	24	150	23	144	9	69	8	67	13	100	12	92	90	100	83	97	92	
	計	433	63	316	73	481	75	348	76	370	79	289	77	424	61	303	63	409	60	326	58	536	82	418	79	867	162	663	151	509	83	423	84	4,617	82	3,567	84	77	
郡	伊達郡	14	700	10	500	10	250	10	250	1	13	0	0	4	31	4	33	14	280	12	240	11	183	7	117	26	137	23	128	28	280	26	289	114	156	98	142	86	
	安達郡	5	250	5	250	3	300	3	300	2	100	1	50	0	0	0	0	4	67	4	80	9	47	3	16	2	200	2	200	1	10	1	10	31	69	22	50	71	
	岩瀬郡	7	140	6	120	1	17	1	17	3	60	3	60	4	67	4	67	10	125	10	143	14	467	11	367	22	200	19	173	12	240	10	200	78	147	69	133	88	
	南会津郡	2	*	2	*	0	0	0	0	4	80	4	80	4	67	4	67	4	50	4	67	10	143	6	86	8	267	8	267	5	100	5	100	37	97	33	94	89	
	耶麻郡	9	450	9	450	6	600	2	200	4	100	3	75	4	100	3	100	6	67	5	56	3	33	3	38	7	58	7	64	7	233	7	233	53	113	45	102	85	
	河沼郡	5	63	4	50	3	50	3	60	0	0	0	0	8	133	7	140	7	117	5	100	5	250	4	200	5	250	4	200	1	33	1	33	41	108	35	100	85	
	大沼郡	1	100	1	100	3	150	2	100	2	40	1	25	1	17	1	50	22	550	22	550	10	200	10	200	5	45	5	45	3	*	3	*	53	156	51	176	96	
	西白河郡	10	111	10	111	26	173	26	173	6	32	6	33	24	141	23	144	18	78	16	70	7	78	7	78	80	444	79	494	14	74	14	78	196	144	186	143	95	
	東白川郡	11	367	3	100	9	100	9	100	4	67	4	67	8	114	6	86	4	36	3	27	4	*	4	*	21	191	6	55	11	100	11	100	77	128	50	83	65	
部	石川郡	3	50	3	50	0	0	0	0	7	140	7	140	3	30	3	30	8	89	7	88	16	145	16	160	9	180	9	180	5	125	5	125	58	102	57	106	98	
	田村郡	3	60	3	60	4	57	4	57	5	500	5	*	1	25	1	33	4	44	3	33	12	240	12	240	7	100	7	100	4	80	4	80	48	98	47	100	98	
	双葉郡	35	74	23	49	21	117	21	117	24	31	20	36	0	0	0	0	0	0	0	0	0	0	0	0	0	0	0	0	0	0	0	0	0	99	20	82	24	83
	相馬郡	10	*	2	*	1	33	1	*	1	25	1	25	2	100	2	100	2	50	2	50	1	33	1	33	5	125	5	125	4	67	3	60	28	104	19	79	68	
	計	115	126	81	89	87	113	82	111	63	43	55	45	63	56	58	56	103	51	93	58	102	73	84	71	197	149	174	147	95	59	90	78	913	80	794	82	87	
	総計	548	71	397	75	568	79	430	81	433	71	344	69	487	60	361	62	512	58	419	58	638	81	502	78	1,064	159	837	150	604	78	513	83	5,530	82	4,361	84	79	

注) 1 福島県土木部建築指導課「福島県新設住宅の着工戸数」(速報値)より作成。  
 なお、速報値の誤差を確定後に一部修正入力しています。また、国土交通省が公表する統計数値とは必ずしも一致しません。

注) 2 \*は対前年実績が0



2. 構造別・資金別及び利用別新設住宅着工戸数、床面積

	23年4月			23年5月			23年6月			23年7月			23年8月			23年9月			平成23年1～9月の累計					
	戸数	前月	床面積	戸数	前月	床面積	戸数	前月	床面積	戸数	前月	床面積	戸数	前月	床面積	戸数	前月	床面積	戸数	前年	対総	床面積	前年	
		前年			前年			前年			前年			前年			前年							前年
総数	433	76 71	45,826	487	112 60	53,219	512	105 58	58,379	638	125 81	64,927	1,064	167 159	105,196	604	57 78	69,163	5,530	82	100	571,762	84	
構造	木造	344	80 66	38,053	361	105 61	42,607	419	116 57	48,325	502	120 78	53,208	837	167 150	88,063	513	61 83	59,410	4,361	83	79	474,139	83
	非木造	89	64 98	7,773	126	142 59	10,612	93	74 60	10,054	136	146 95	11,719	227	167 206	17,133	91	40 57	9,753	1,169	79	21	97,623	86
資金	民間資金	365	79 65	38,149	417	114 57	45,089	463	111 59	52,496	584	126 83	58,535	905	155 162	89,850	499	55 77	58,834	4,683	80	85	483,769	81
	公的資金	68	64 128	7,677	70	103 91	8,130	49	70 50	5,883	54	110 62	6,392	159	294 147	15,346	105	66 81	10,329	847	92	15	87,993	103
利用	持家	281	98 69	35,502	314	112 64	41,046	370	118 72	48,694	404	109 87	51,752	603	149 128	76,562	461	76 90	59,808	3,419	87	62	437,351	85
	その他	152	54 74	10,324	173	114 54	12,173	142	82 38	9,685	234	165 72	13,175	461	197 235	28,634	143	31 54	9,355	2,111	75	38	134,411	81

(「月刊住宅着工統計」より)

3. 過去の構造・資金別及び利用別新設住宅着工戸数、床面積

区分	年別	平成20年						平成21年						平成22年								
		県内			全国			県内			全国			県内			全国					
		戸数	前年	対総	戸数	前年	対総	戸数	前年	対総	戸数	前年	対総	戸数	前年	対総	戸数	前年	対総	戸数	前年	対総
総数		11,853	101	100	1,149,328	99	1,093,485	103	9,657	81	100	932,795	81	788,410	72	9,342	97	100	931,512	100	813,126	103
構造	木造	8,557	100	72	904,080	99	516,868	102	7,405	87	77	767,636	85	430,121	83	7,188	97	77	765,674	100	460,134	107
	非木造	3,296	104	28	245,248	101	576,617	104	2,252	68	23	165,159	67	358,289	62	2,154	96	23	165,838	100	352,992	99
資金	民間資金	10,851	105	92	1,056,094	103	984,392	102	8,750	81	91	846,488	80	690,058	70	8,103	93	87	809,584	96	690,736	100
	公的資金	1,002	72	8	93,234	71	109,093	109	907	91	9	86,307	93	98,352	90	1,239	137	13	121,928	141	122,390	124
利用	持家	6,253	100	53	837,372	98	318,508	101	5,215	83	54	678,858	81	284,631	89	5,292	101	57	687,094	101	305,221	107
	その他	5,600	103	47	311,956	103	774,977	104	4,442	79	46	253,937	81	503,779	65	4,050	91	43	244,418	96	507,905	101

\* その他：貸家、給与住宅（会社、官公署、学校等がその社員・職員・教員等を居住させる目的で建築するもの）、分譲住宅を含む。