

木 材 市 況

平 成 2 3 年 4 月

福 島 県 農 林 水 産 部

市況の概要

1. 素 材

3月の原木市場への入荷状況は、前月比27%減（前年比30%減）の18,069m³となっている。これまで概ね好調だった入荷が、震災による交通網の被害や原発事故などの影響により低調に推移している。

販売量については、前月比28%減（前年比31%減）の17,484m³となっている。

4月の価格については、応急仮設住宅建設に伴う需要などにより小径木で価格の上昇が見られるが、それ以外は概ね保合である。

2. 製材品

3月の製材品入荷量は、震災の影響により一部製品の入荷が困難となり、前月比で19%減（前年比5%増）の1,108m³となっている。

販売量については、前月比19%減（前年比23%増）の1,124m³となっている。

住宅等補修のための羽柄材需要が伸びる一方、住宅着工の停滞により構造材の動きに停滞が見られる。

4月の価格については、野地板等の羽柄材を中心に価格の上昇が見られ、強保合である。

3. 新設住宅着工戸数

3月の新設住宅着工戸数の総戸数は前月より4%増の568戸（前年比21%減）となっている。木造戸数は前月よりも8%増の430戸（前年比21%減）で、木造率は76%となっている。

木材価格

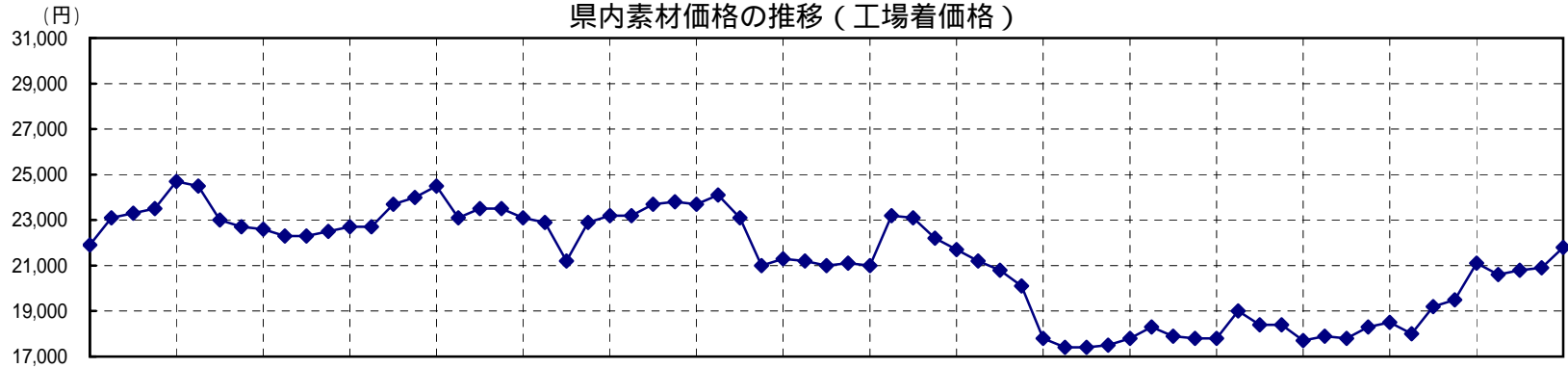
1. 素材の価格<工場着価格> (4月15日現在)

(単位: m3当り千円)

区分	形量		材質	樹種	中通り地方		会津地方		浜通り地方		県平均		
	径cm	長さm			当月	前月差	当月	前月差	当月	前月差	当月	前月差	
一般用材	小	5~9	4.00	並	スギ	10 (8 ~ 11)	1	(0 ~ 0)	-	10 (10 ~ 10)	0	10 (8 ~ 11)	1
		10~13		並		13 (12 ~ 14)	0	10 (8 ~ 11)	1	13 (13 ~ 13)	1	12 (8 ~ 14)	1
	中	14~18	3.00	並	スギ	14 (14 ~ 14)	1	11 (10 ~ 11)	0	13 (13 ~ 13)	1	13 (10 ~ 14)	0
				並	ヒノキ	23 (21 ~ 25)	1	(0 ~ 0)	0	18 (18 ~ 18)	2	22 (18 ~ 25)	1
		20~28	6.00	並	スギ	19 (17 ~ 23)	1	(0 ~ 0)	-	16 (16 ~ 16)	0	18 (16 ~ 23)	0
				並	ヒノキ	24 (24 ~ 24)	0	(0 ~ 0)	0	26 (26 ~ 26)	4	25 (24 ~ 26)	2
			3.65	並	スギ	14 (14 ~ 15)	0	13 (12 ~ 13)	1	13 (12 ~ 14)	0	13 (12 ~ 15)	0
			4.00	並	アカツ	11 (9 ~ 13)	0	10 (10 ~ 10)	0	10 (9 ~ 10)	0	10 (9 ~ 13)	0
1.80	並		8 (6 ~ 10)	0	(0 ~ 0)	0	8 (8 ~ 8)	0	8 (6 ~ 10)	0			
家具 木工用材	大	30以上	2.10	並	ブナ	(0 ~ 0)	0	27 (27 ~ 27)	3	(0 ~ 0)	0	27 (27 ~ 27)	3
				並	ナラ	25 (25 ~ 25)	0	27 (27 ~ 27)	3	(0 ~ 0)	0	26 (25 ~ 27)	2
				並	セソ	(0 ~ 0)	0	27 (27 ~ 27)	3	(0 ~ 0)	0	27 (27 ~ 27)	3
外材	米材 (定尺)	30以上	10.00	並	米ツガ	23 (23 ~ 23)	0	(0 ~ 0)	0	25 (25 ~ 25)	0	24 (23 ~ 25)	0
				並	米マツ	25 (23 ~ 28)	0	26 (26 ~ 26)	0	25 (25 ~ 25)	0	26 (23 ~ 28)	1
	北洋材 (定尺)	28以下	3.80	並	エゾマツ	(0 ~ 0)	0	(0 ~ 0)	0	22 (22 ~ 22)	0	22 (22 ~ 22)	0
				並	ハニマツ	27 (27 ~ 27)	0	(0 ~ 0)	-	23 (23 ~ 23)	0	25 (23 ~ 27)	1
	南洋材	70~90	8~14	並	カマツ	(0 ~ 0)	0	(0 ~ 0)	0	19 (19 ~ 19)	1	19 (19 ~ 19)	1
				並	ラツ	(0 ~ 0)	0	(0 ~ 0)	0	(0 ~ 0)	0	(0 ~ 0)	0
並	アカス	(0 ~ 0)	0	(0 ~ 0)	0	(0 ~ 0)	0	(0 ~ 0)	0	(0 ~ 0)	0		
パルプ用材				並	マツ	(0 ~ 0)	0	(0 ~ 0)	0	(0 ~ 0)	0	(0 ~ 0)	0
				並	広葉樹	(0 ~ 0)	0	(0 ~ 0)	0	(0 ~ 0)	0	(0 ~ 0)	0

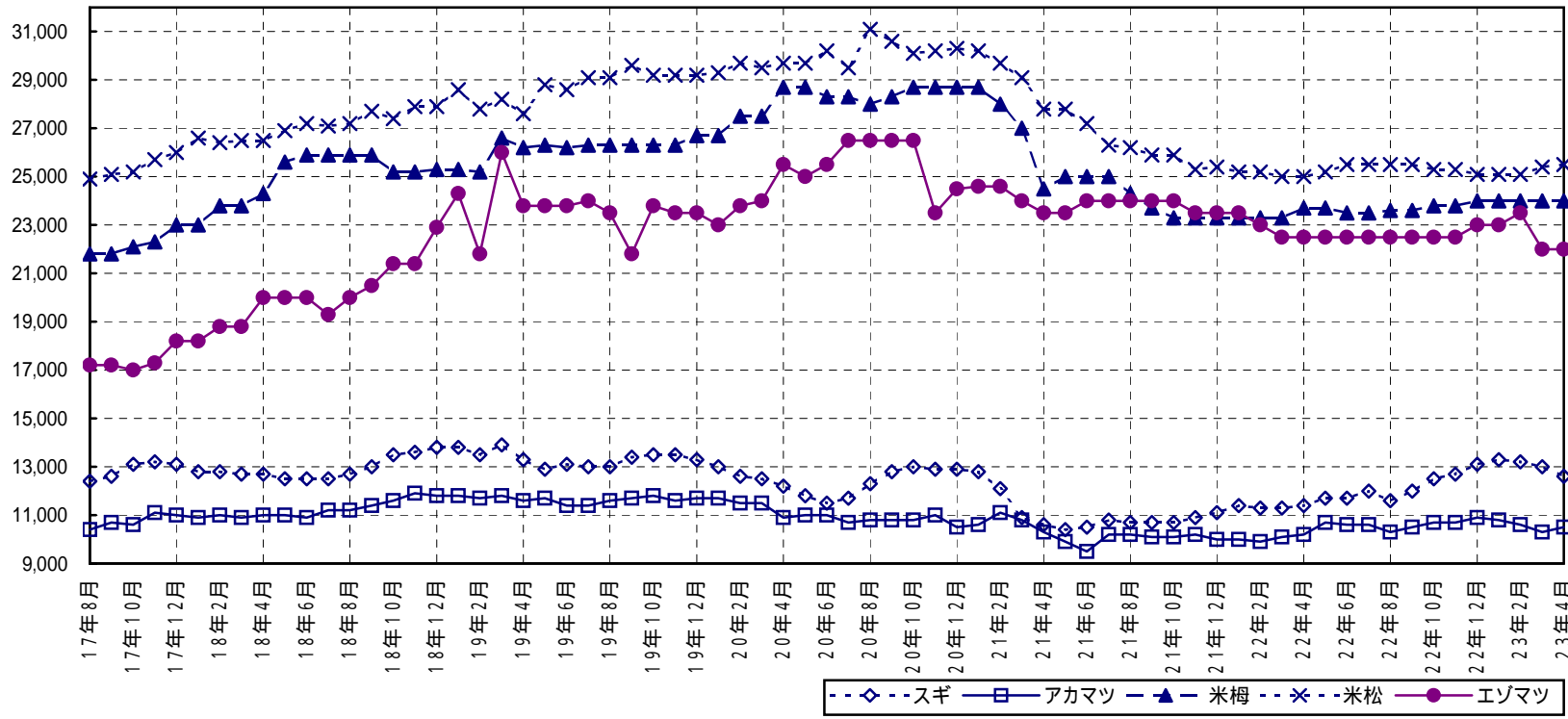
区分	形量		材質	樹種	会津共販		いわき	
	径cm	長さm			当月	前月差	当月	前月差
一般用材	12以下	4.00	並	カマツ	(0 ~ 0)	-	9 (8 ~ 9)	0
	13~14		並	カマツ	(0 ~ 0)	-	8 (7 ~ 9)	0
	16以上		並	カマツ	(0 ~ 0)	-	11 (10 ~ 11)	0

県内素材価格の推移（工場着価格）



◆ ヒノキ

素材	径	長
ヒノキ	14~16cm	3m
スギ	14~16cm	3m
アカマツ	18~28cm	4m
米ツガ	30cm上	10m
米マツ	30cm上	10m
エゾマツ	28cm下	3.8m



◇ スギ □ アカマツ ▲ 米ツガ × 米松 ● エゾマツ

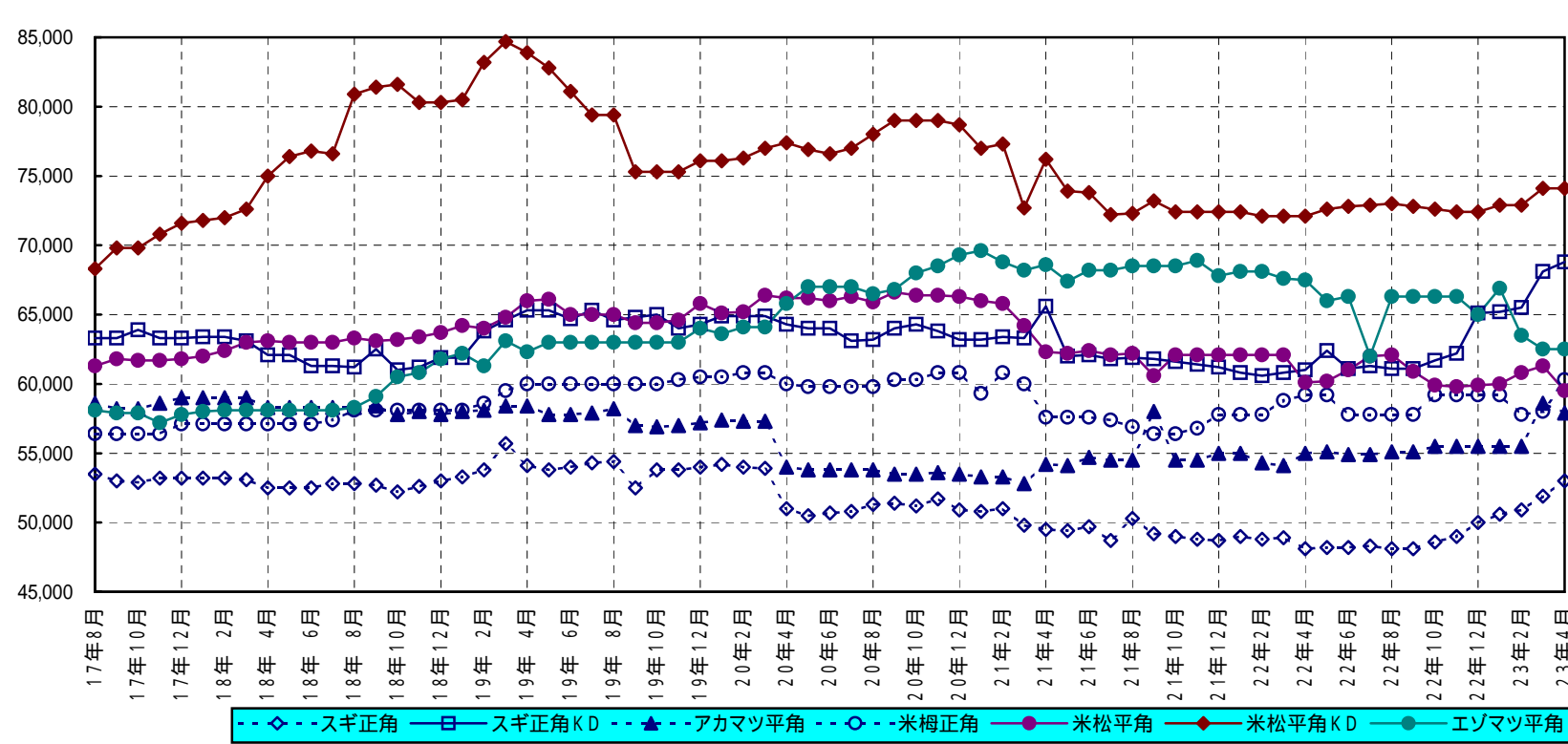
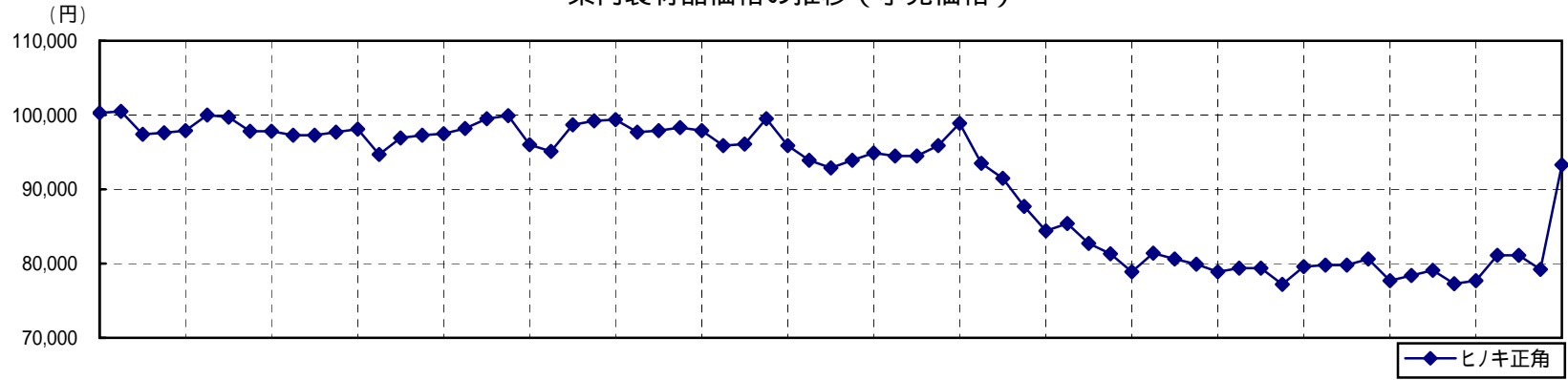
2. 製材品（合板）の価格＜小売価格＞（4月15日現在）

（製材品：m3当り千円、合板：1枚当り円）

使用区分	材種	形量			樹種	等級	中通り地方		会津地方		浜通り地方		県平均				
		厚cm	幅cm	長さm			当月	前月差	当月	前月差	当月	前月差	当月	前月差			
構	土台		10.50	10.50	4.00	カマツ	一等	58 (55 ~ 60)	1	(0 ~ 0)	0	52 (52 ~ 52)	0	56 (52 ~ 60)	0		
						米ヒハ	一等	73 (73 ~ 73)	1	85 (85 ~ 85)	1	78 (78 ~ 78)	0	78 (73 ~ 85)	1		
						防腐米桐	一等	65 (60 ~ 68)	1	68 (65 ~ 70)	2	61 (60 ~ 62)	0	64 (60 ~ 70)	0		
	柱	挽	10.50	10.50	3.00	スギ	二方上小	110 (104 ~ 115)	10	200 (200 ~ 200)	*	127 (127 ~ 127)	0	136 (104 ~ 200)	30		
							特等(ケリ)	51 (47 ~ 53)	3	55 (55 ~ 55)	1	55 (53 ~ 58)	0	53 (47 ~ 58)	1		
							特等(KD)	69 (66 ~ 74)	1	72 (72 ~ 72)	0	67 (65 ~ 68)	0	69 (65 ~ 74)	1		
		角	12.00	12.00	3.00	スギ	二方上小	130 (110 ~ 150)	17	180 (180 ~ 180)	*	110 (110 ~ 110)	0	138 (110 ~ 180)	25		
							特等(ケリ)	52 (47 ~ 54)	3	54 (54 ~ 54)	3	54 (53 ~ 55)	1	53 (47 ~ 55)	2		
							特等(KD)	69 (65 ~ 73)	2	70 (70 ~ 70)	2	65 (65 ~ 65)	0	68 (65 ~ 73)	0		
		12.00	12.00	6.00	スギ	特等	93 (86 ~ 102)	0	87 (87 ~ 87)	1	99 (95 ~ 103)	0	94 (86 ~ 103)	1			
						ヒノキ	特等	90 (90 ~ 90)	10	(0 ~ 0)	-	97 (97 ~ 97)	0	93 (90 ~ 97)	14		
						WW集成材	一等	68 (60 ~ 75)	0	(0 ~ 0)	0	67 (67 ~ 67)	0	67 (60 ~ 75)	0		
造	角	10.50	10.50	米ツガ	特等	62 (60 ~ 65)	2	(0 ~ 0)	0	56 (56 ~ 56)	0	60 (56 ~ 65)	2				
					桁及び梁	10.50	10.50	アカマツ	一等	54 (52 ~ 55)	4	(0 ~ 0)	0	57 (57 ~ 57)	0	55 (52 ~ 57)	3
									一等	58 (57 ~ 59)	1	(0 ~ 0)	-	58 (58 ~ 58)	0	58 (57 ~ 59)	1
材	母屋	類	9.00	9.00	4.00	スギ	一等	40 (35 ~ 43)	0	54 (51 ~ 56)	2	51 (48 ~ 55)	3	47 (35 ~ 56)	1		
							米ツガ	一等	51 (50 ~ 52)	0	(0 ~ 0)	0	58 (58 ~ 58)	0	53 (50 ~ 58)	0	
							根太及び列柱	挽割	4.00	4.50	4.00	スギ	一等	53 (51 ~ 54)	5	60 (60 ~ 60)	6
	間柱	類	3.00	10.50	3.00	スギ	一等	58 (50 ~ 65)	0	(0 ~ 0)	-	73 (73 ~ 73)	0	63 (50 ~ 73)	0		
							スギ	一等	53 (51 ~ 54)	3	65 (59 ~ 70)	1	50 (45 ~ 55)	0	55 (45 ~ 70)	1	
							スギ	一等	55 (50 ~ 60)	2	57 (57 ~ 57)	2	56 (56 ~ 56)	0	56 (50 ~ 60)	2	
	造	板	1.50	9.00	3.65	スギ	一等	48 (44 ~ 50)	1	48 (48 ~ 48)	*	46 (46 ~ 46)	0	48 (44 ~ 50)	1		
							野地板	0.90	12.00	1.80	アカマツ	一等	43 (40 ~ 50)	1	(0 ~ 0)	0	40 (40 ~ 40)
	作	敷居	挽割	4.50	10.50	3.65	アカマツ	二方無節	226 (195 ~ 250)	29	(0 ~ 0)	0	290 (290 ~ 290)	55	242 (195 ~ 290)	30	
								米ツガ	二方無節	253 (205 ~ 300)	33	(0 ~ 0)	0	300 (300 ~ 300)	0	268 (205 ~ 300)	23
		鴨居	類	4.50	10.50	3.65	スギ	三方無節	240 (213 ~ 280)	0	234 (234 ~ 234)	14	300 (300 ~ 300)	40	251 (213 ~ 300)	11	
								二方無節	208 (187 ~ 250)	0	216 (216 ~ 216)	18	265 (265 ~ 265)	42	221 (187 ~ 265)	12	
			4.50	10.50	3.65	米ツガ	三方無節	250 (250 ~ 250)	0	300 (300 ~ 300)	*	250 (250 ~ 250)	0	267 (250 ~ 300)	17		
							普通合板	2.70	91.00	1.82	ツツ	2種	480 (480 ~ 480)	27	800 (800 ~ 800)	200	550 (550 ~ 550)
			12.00	90.00	1.80	ツツ	コバネ	1050 (1050 ~ 1050)	25	1700 (1700 ~ 1700)	580	1450 (1400 ~ 1500)	300	1413 (1050 ~ 1700)	333		

注) *は前月実績なし

県内製材品価格の推移（小売価格）



製材品	幅	厚さ	長さ	品等
ヒノキ	10.5cm	10.5cm	3m	特
スギ	10.5cm	10.5cm	3m	特
アカマツ	24.0cm	12.0cm	4m	1
米ツガ	10.5cm	10.5cm	3m	特
米マツ	24.0cm	12.0cm	4m	1
エゾマツ	4.5cm	4.0cm	4m	1

2 - 1 県内の市場流通の動向

県内市場における入荷量及び販売量

・素材

(単位：m3、%)

		22年8月	前月比	前年比	22年9月	前月比	前年比	22年10月	前月比	前年比	22年11月	前月比	前年比	22年12月	前月比	前年比	22年1～12月	前年比	23年1月	前月比	前年比	23年2月	前月比	前年比	23年3月	前月比	前年比
入荷量	県内	17,337	93	126	19,762	114	119	23,018	116	97	22,674	99	120	19,163	85	106	244,291	110	22,669	118	106	20,324	90	132	14,592	72	67
	県外	3,224	120	139	4,169	129	164	4,715	113	121	3,946	84	107	4,481	114	126	46,159	122	5,664	126	131	4,295	76	115	3,476	81	81
	計	20,561	96	128	23,931	116	125	27,733	116	100	26,620	96	118	23,644	89	109	290,450	112	28,334	120	110	24,618	87	129	18,069	73	70
販売量	県内	14,971	91	126	17,820	119	130	19,776	111	89	18,927	96	112	16,836	89	116	211,726	109	20,994	125	114	18,383	88	129	12,767	69	68
	県外	4,810	105	114	6,618	138	136	8,563	129	149	7,796	91	137	7,112	91	95	77,941	119	7,311	103	108	6,009	82	109	4,717	79	73
	計	19,781	94	123	24,438	124	131	28,339	116	101	26,724	94	118	23,948	90	109	289,667	111	28,304	118	113	24,392	86	124	17,484	72	69

* 調査市場は、福島原木センター、南東北木材、福島県中央木材市場、東白木材市場、奥久慈木材流通センター、いわき木材流通センター、いわき木材市場、平木材市場。

・製品

(単位：m3、%)

		22年8月	前月比	前年比	22年9月	前月比	前年比	22年10月	前月比	前年比	22年11月	前月比	前年比	22年12月	前月比	前年比	22年1～12月	前年比	23年1月	前月比	前年比	23年2月	前月比	前年比	23年3月	前月比	前年比	
入荷量	県内	国産材	519	106	122	491	95	85	543	111	86	554	102	153	459	83	129	5,029	81	497	108	125	420	85	179	309	74	105
		外材	68	131	22	63	93	18	54	86	14	51	94	21	25	49	13	620	16	76	304	125	52	68	168	62	119	103
		計	587	108	80	554	94	60	597	108	59	605	101	100	484	80	87	5,649	56	573	118	125	472	82	178	371	79	105
	県外	国産材	857	115	61	800	93	48	852	107	46	900	106	78	647	72	72	8,952	48	743	115	119	643	87	132	570	89	100
		外材	256	102	-	264	103	13200	297	113	7425	344	116	34400	253	74	6325	2,957	7,582	195	77	146	249	128	239	167	67	135
		計	1,113	112	79	1,064	96	64	1,149	108	62	1,244	108	108	900	72	100	11,909	63	938	104	123	892	95	151	737	83	106
	計	国産材	1,376	111	75	1,291	94	57	1,395	108	56	1,454	104	96	1,106	76	88	13,981	56	1,240	112	121	1,063	86	148	879	83	101
		外材	324	107	104	327	101	95	351	107	92	395	113	161	278	70	136	3,577	92	271	97	139	301	111	223	229	76	124
		計	1,700	110	79	1,618	95	62	1,746	108	61	1,849	106	105	1,384	75	95	17,558	61	1,511	109	124	1,364	90	160	1,108	81	105
販売量	県内	国産材	1,124	114	204	1,078	96	138	1,041	97	122	1,190	114	234	880	74	216	12,099	151	1,020	116	113	847	83	110	705	83	74
		外材	298	117	122	295	99	122	338	115	125	348	103	194	232	67	161	3,155	116	246	106	112	286	116	169	210	73	116
		計	1,422	115	178	1,373	97	134	1,379	100	123	1,538	112	224	1,112	72	202	15,254	142	1,266	114	113	1,133	89	121	915	81	81
	県外	国産材	283	114	29	273	96	30	293	107	28	329	112	45	225	68	34	2,838	23	238	106	144	245	103	187	198	81	125
		外材	0	0	*	3	*	*	3	100	75	11	367	*	5	*	250	38	109	1	20	17	3	300	150	11	367	1100
		計	283	111	29	276	98	30	296	107	28	340	115	46	230	68	35	2,875	23	239	104	140	248	104	186	209	84	131
	計	国産材	1,407	114	92	1,351	96	80	1,334	99	70	1,519	114	122	1,105	73	104	14,937	73	1,258	114	118	1,092	87	121	903	83	82
		外材	298	115	122	298	100	123	341	114	124	359	105	201	237	66	162	3,193	116	247	104	109	289	117	169	221	76	121
		計	1,705	114	96	1,649	97	85	1,675	102	77	1,878	112	132	1,342	71	111	18,130	78	1,505	112	117	1,381	92	129	1,124	81	87

* 調査市場は、福島県中央木材市場、郡山木材市場、いわき木材市場、平木材市場。

住宅統計

1 地域別新設住宅着工戸数の推移（土木部建築指導課）

	平成22年8月				平成22年9月				平成22年10月				平成22年11月				平成22年12月				平成22年の累計(1~12月)				平成23年1月				平成23年2月				平成23年3月					
	総戸数	前年比	未着工戸数	前年比	総戸数	前年比	未着工戸数	前年比	総戸数	前年比	未着工戸数	前年比	総戸数	前年比	未着工戸数	前年比	総戸数	前年比	未着工戸数	前年比	総戸数	前年比	未着工戸数	前年比	総戸数	前年比	未着工戸数	前年比	総戸数	前年比	未着工戸数	前年比						
市	福島市	80	74	63	78	130	118	86	113	109	87	85	104	204	144	171	174	111	89	77	68	1,637	120	1,082	111	66	139	99	120	132	95	44	43	74	121	95	74	119
	会津若松市	42	88	38	86	59	169	59	236	32	133	26	118	104	128	39	59	27	129	22	147	605	100	468	105	77	19	31	15	32	16	76	16	89	22	34	21	46
	郡山市	148	82	122	114	173	127	133	110	181	70	158	79	181	105	115	87	201	108	143	99	2,031	86	1,555	99	77	174	96	137	100	102	84	73	70	81	56	64	52
	いわき市	130	76	102	81	115	75	99	77	197	160	109	104	149	143	111	129	154	92	100	67	1,712	101	1,249	94	73	117	75	92	85	134	80	111	81	133	81	93	78
	白河市	19	37	17	40	19	136	16	267	14	30	13	28	30	103	30	136	12	41	9	50	238	69	203	76	85	12	109	10	111	9	36	8	44	18	95	17	89
	須賀川市	30	167	25	156	19	42	12	27	26	60	17	43	25	36	22	38	31	124	28	156	356	94	272	81	76	13	43	11	122	17	68	17	85	7	37	7	44
	喜多方市	7	88	7	100	10	167	8	133	20	118	18	120	9	129	9	129	6	24	4	16	108	73	98	72	91	27	900	26	867	4	67	4	67	12	200	12	200
	相馬市	5	42	3	25	9	113	8	100	24	267	7	78	11	41	11	100	12	57	11	52	150	90	108	79	72	3	60	3	75	4	16	3	13	11	48	8	80
部	二本松市	11	35	10	42	18	72	17	131	8	62	7	78	30	59	18	46	18	72	18	164	178	66	146	70	82	26	289	13	144	4	24	2	20	19	475	9	300
	田村市	8	200	8	267	11	122	11	367	24	480	22	440	27	540	13	260	7	117	3	60	121	139	94	145	78	16	533	16	800	10	77	4	50	1	20	1	20
	南相馬市	24	240	15	188	27	208	26	200	21	55	7	19	26	153	25	167	30	97	20	71	311	125	210	108	68	21	111	19	100	30	103	27	193	22	51	10	40
	伊達市	19	79	18	75	13	50	13	62	21	95	19	90	13	72	12	71	26	62	25	61	202	74	187	79	93	8	50	8	62	4	36	4	40	24	120	22	110
	本宮市	13	217	12	200	13	260	13	433	6	86	6	86	21	263	19	238	42	420	29	290	159	114	140	104	88	13	163	11	138	4	44	4	50	10	333	10	333
	計	536	80	440	88	616	105	501	107	683	93	494	83	830	113	595	105	677	95	489	82	7,808	97	5,812	96	74	588	91	481	105	433	63	316	73	481	75	348	76
郡	伊達郡	19	211	18	200	10	500	9	450	6	75	6	86	7	70	6	60	7	39	6	38	93	99	87	100	94	6	100	6	120	14	700	10	500	10	250	10	250
	安達郡	1	33	1	33	10	500	10	500	3	300	3	300	8	267	7	233	6	*	6	*	62	168	60	162	97	5	500	3	300	5	250	5	250	3	300	3	300
	岩瀬郡	11	220	11	220	5	71	5	71	16	533	16	800	1	14	1	14	4	40	2	22	74	69	71	82	96	5	125	5	125	7	140	6	120	1	17	1	17
	南会津郡	3	150	3	300	5	250	5	250	2	67	2	67	9	150	3	50	1	*	1	*	50	147	41	137	82	0	0	0	0	2	*	2	*	0	0	0	0
	耶麻郡	12	400	11	550	3	30	3	150	4	200	1	100	3	150	3	150	2	200	2	200	56	93	50	111	89	7	233	6	200	9	450	9	450	6	600	2	200
	河沼郡	2	20	2	20	3	50	3	60	0	0	0	0	8	200	8	400	1	50	1	50	47	57	44	77	94	7	*	7	*	5	63	4	50	3	50	3	60
	大沼郡	11	275	11	367	0	0	0	0	4	*	3	*	1	20	1	20	8	160	3	60	47	87	36	71	77	6	*	6	*	1	100	1	100	3	150	2	100
	西白河郡	18	72	16	67	19	90	18	113	18	53	17	52	19	136	18	129	14	33	13	81	187	51	178	55	95	11	157	5	83	10	111	10	111	26	173	26	173
	東白川郡	11	79	11	85	11	138	11	157	10	500	8	800	6	60	6	75	6	100	6	100	82	93	80	99	98	5	250	4	200	11	367	3	100	9	100	9	100
部	石川郡	5	100	5	125	4	67	4	67	24	800	24	800	10	125	5	71	6	50	4	36	97	91	87	85	90	7	175	7	233	3	50	3	50	0	0	0	0
	田村郡	7	100	7	100	5	167	5	167	5	83	4	67	4	33	4	36	9	150	9	150	67	99	64	102	96	8	133	8	133	3	60	3	60	4	57	4	57
	双葉郡	28	65	18	56	81	100	38	54	36	103	21	100	61	305	60	316	56	156	48	137	641	142	476	130	74	19	40	18	50	35	74	23	49	21	117	21	117
	相馬郡	4	200	4	200	6	600	5	500	2	100	2	100	1	25	1	25	1	20	1	20	31	107	28	104	90	2	200	2	*	10	####	2	####	1	33	1	*
	計	132	100	118	103	162	103	116	88	130	125	107	127	138	131	123	128	121	85	102	91	1,534	97	1,302	96	85	88	106	77	115	115	126	81	89	87	113	82	111
	総計	668	83	558	91	778	105	617	103	813	97	601	88	968	116	718	108	798	93	591	83	9,342	97	7,114	96	76	676	93	558	108	548	71	397	75	568	79	430	81

注) 1 福島県土木部建築指導課「福島県新設住宅の着工戸数」(速報値)より作成。

なお、速報値の誤差を確定後に一部修正入力しています。また、国土交通省が公表する統計数値とは必ずしも一致しません。

注) 2 *は対前年実績が0

2. 構造別・資金別及び利用別新設住宅着工戸数、床面積

	22年10月			22年11月			22年12月			平成22年1～12月の累計				23年1月			23年2月			23年3月				
	戸数	前月	床面積	戸数	前月	床面積	戸数	前月	床面積	戸数	前年	対総	床面積	前年	戸数	前月	床面積	戸数	前月	床面積	戸数	前月	床面積	
		前年			前年			前年								前年			前年			前年		前年
総数	813	104 97	79,482	968	119 116	91,103	798	82 93	78,000	9,342	97	100	931,512	100	676	85 93	65,839	548	81 71	56,940	568	104 79	52,273	
構造	木造	601	97 88	61,856	718	119 108	71,582	591	82 83	62,948	7,188	97	77	765,674	100	558	94 106	56,554	397	71 73	45,248	430	108 79	42,671
	非木造	212	132 138	17,626	250	118 143	19,521	207	83 143	15,052	2,154	96	23	165,838	100	118	57 59	9,285	151	128 65	11,692	138	91 78	9,602
資金	民間資金	711	110 93	68,726	838	118 112	76,213	708	84 91	67,498	8,103	93	87	809,584	96	534	75 81	51,167	454	85 76	46,430	462	102 76	43,219
	公的資金	102	79 144	10,756	130	127 141	14,890	90	69 115	10,502	1,239	137	13	121,928	141	142	158 203	14,672	94	66 52	10,510	106	113 94	9,054
利用	持家	413	81 93	53,179	481	116 105	60,356	450	94 111	56,271	5,292	101	57	687,094	101	374	83 110	46,537	326	87 93	41,455	286	88 72	35,995
	その他	400	150 102	26,303	487	122 129	30,747	348	71 77	21,729	4,050	91	43	244,418	96	302	87 78	19,302	222	74 52	15,485	282	127 87	16,278

(「月刊住宅着工統計」より)

3. 過去の構造・資金別及び利用別新設住宅着工戸数、床面積

区分	年別	平成20年						平成21年						平成22年								
		県内			全国			県内			全国			県内			全国					
		戸数	前年	対総	戸数	前年	対総	戸数	前年	対総	戸数	前年	対総	戸数	前年	対総	戸数	前年	対総			
総数		11,853	101	100	1,149,328	99	1,093,485	103	9,657	81	100	932,795	81	788,410	72	9,342	97	100	931,512	100	813,126	103
構造	木造	8,557	100	72	904,080	99	516,868	102	7,405	87	77	767,636	85	430,121	83	7,188	97	77	765,674	100	460,134	107
	非木造	3,296	104	28	245,248	101	576,617	104	2,252	68	23	165,159	67	358,289	62	2,154	96	23	165,838	100	352,992	99
資金	民間資金	10,851	105	92	1,056,094	103	984,392	102	8,750	81	91	846,488	80	690,058	70	8,103	93	87	809,584	96	690,736	100
	公的資金	1,002	72	8	93,234	71	109,093	109	907	91	9	86,307	93	98,352	90	1,239	137	13	121,928	141	122,390	124
利用	持家	6,253	100	53	837,372	98	318,508	101	5,215	83	54	678,858	81	284,631	89	5,292	101	57	687,094	101	305,221	107
	その他	5,600	103	47	311,956	103	774,977	104	4,442	79	46	253,937	81	503,779	65	4,050	91	43	244,418	96	507,905	101

* その他：貸家、給与住宅（会社、官公署、学校等がその社員・職員・教員等を居住させる目的で建築するもの）、分譲住宅を含む。