

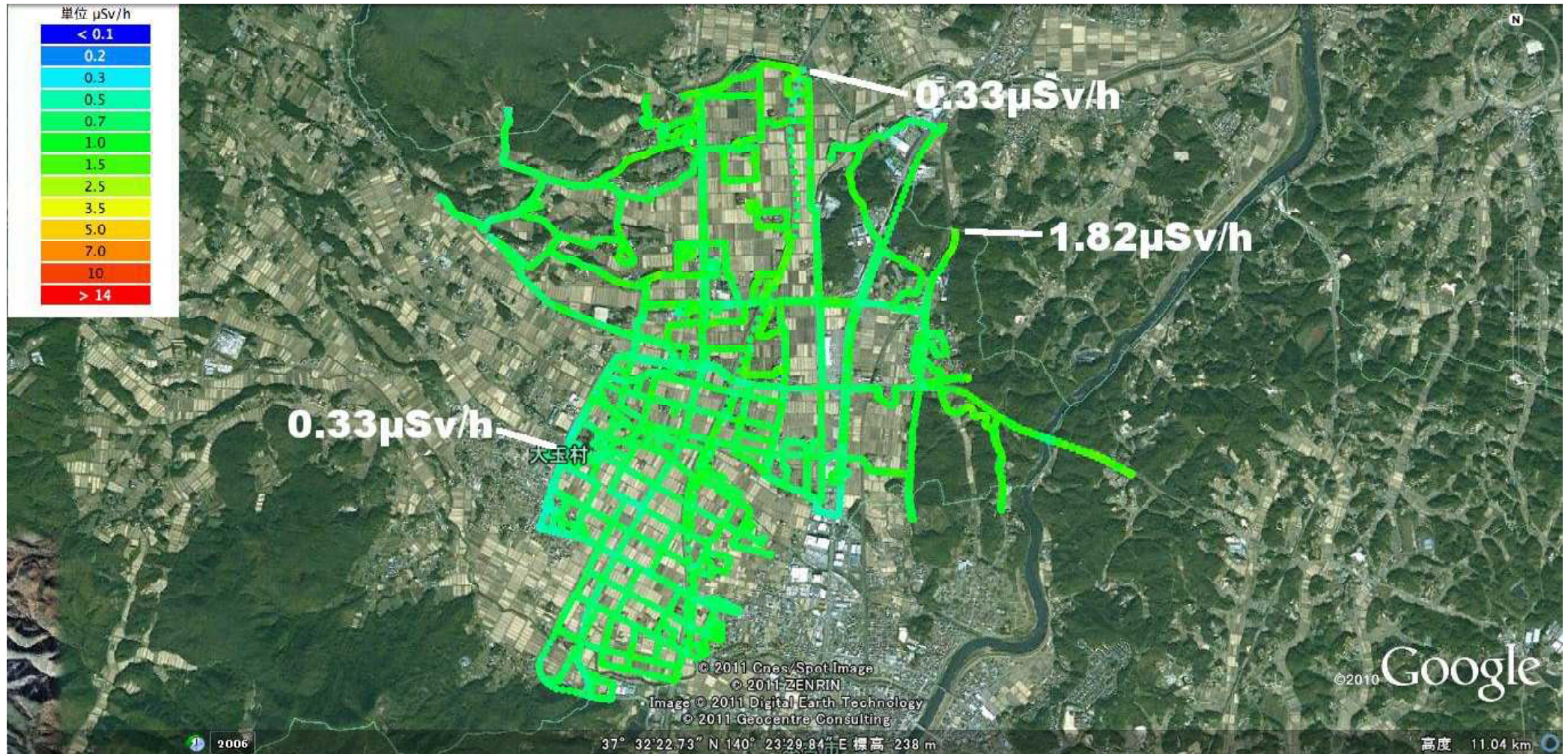
自動車走行サーベイによる大玉村内 モニタリング調査結果

平成23年7月22日

原子力災害対策現地本部（放射線班）
県災害対策本部（原子力班）

- 1 調査日時 平成23年7月14日
- 2 調査対象 大玉村の玉井、大山地区
- 3 調査手法 調査区域内を車両3台で走行し、空間線量率を測定
- 4 調査結果
最大値：1.82 μ Sv/h（大山字羽山：北緯 37.5503 東経 140.4069）
最小値：0.33 μ Sv/h（大山字高久：北緯 37.5614 東経 140.3931）
（玉井字馬喰内：北緯 37.5341 東経 140.3712）

・ 全走行経路及び線量率 [詳細データ](#) (0.21MB) (※)



(※) あらかじめ google earth をインストールした状態で御覧下さい。
それぞれの点を左クリックすると詳細が表示されます。