

自動車走行サーベイによる本宮市内 モニタリング調査結果

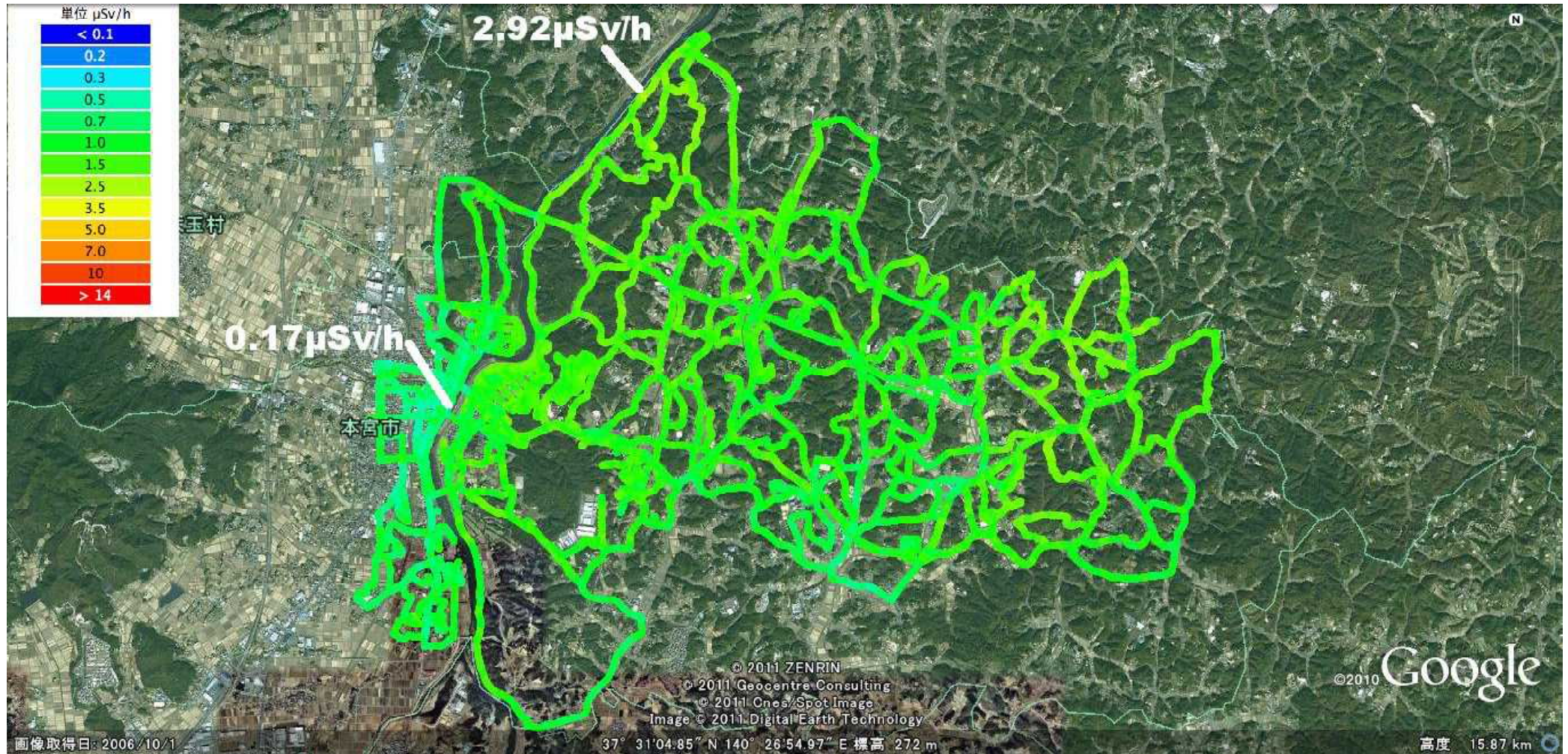
平成23年7月19日

原子力災害対策現地本部（放射線班）

県災害対策本部（原子力班）

- 1 調査日時 平成23年7月13日
- 2 調査対象 本宮市の本宮、仁井田、和田、高木、長屋ほか
- 3 調査手法 調査区域内を車両5台で走行し、空間線量率を測定
- 4 調査結果
最大値：2.92 μ Sv/h（和田：北緯 37.5478 東経 140.4299）
最小値：0.17 μ Sv/h（本宮：北緯 37.5149 東経 140.4037）

・ 全走行経路及び線量率 [詳細データ](#) (0.47MB) (※)



(※) あらかじめ google earth をインストールした状態で御覧下さい。
それぞれの点を左クリックすると詳細が表示されます。