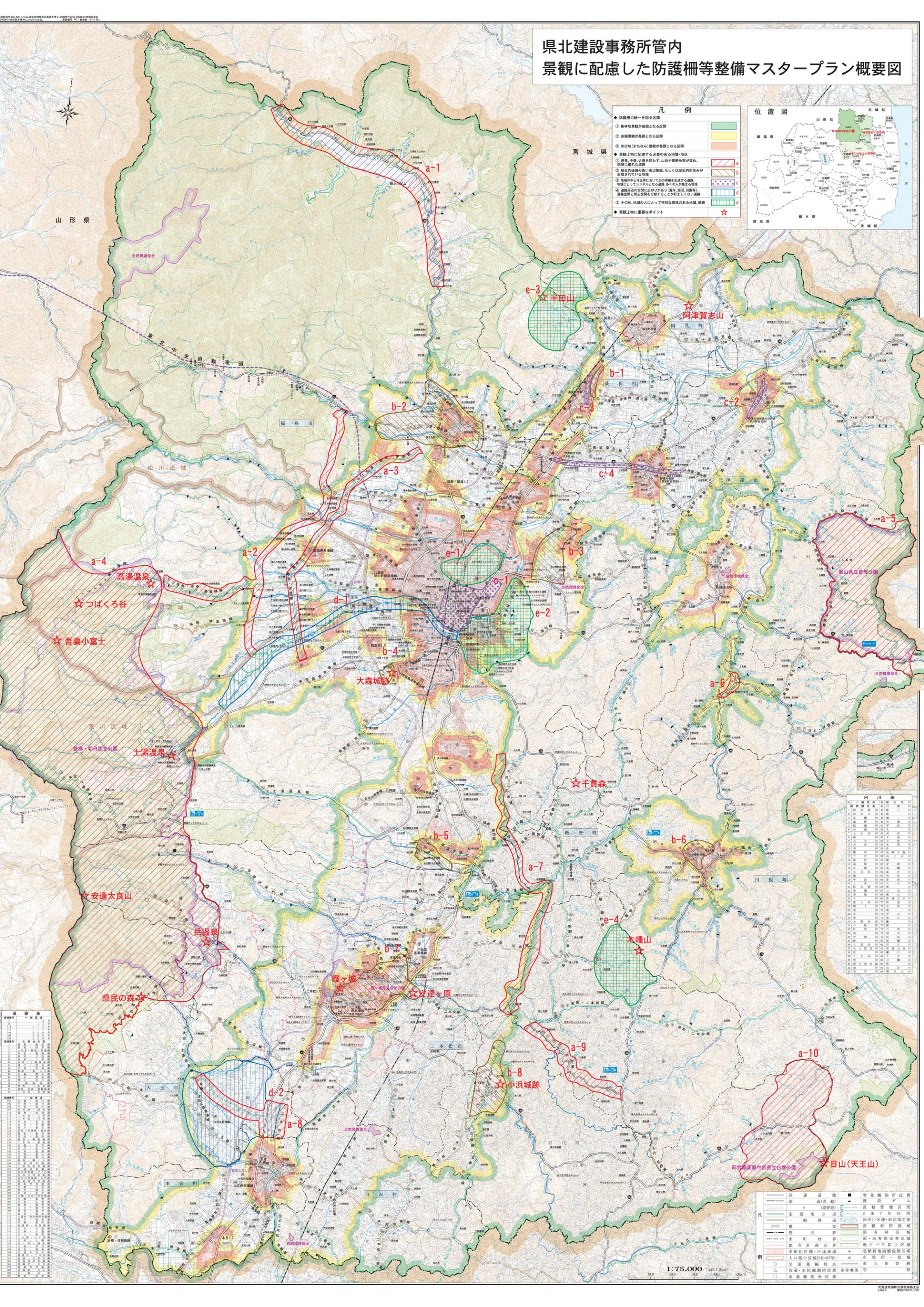


県北建設事務所管内 景観に配慮した防護柵等整備マスタープラン概要図



凡例

- 防護柵の設置を促す区域
- ① 森林地景観が基調となる区域
- ② 田園景観が基調となる区域
- ③ 市街地(まちなみ)景観が基調となる区域
- 景観上特に配慮する必要がある地域・地区
- ① 道沿、中道、近道等ならず、山岳や農地等が望み、眺望に優れた道路
- ② 歴史的景観の美しい周辺施設、もしくは歴史的町並みが形成されている地域
- ③ 地域中心地区等において景観の性格を形成する道路、地域にとってシンボルとなる道路、多くの人が集まる地域
- ④ 景観的価値の異なる二つが並び(温泉、公園等)、道路空間と周辺空間を分断することが好ましくない道路
- ⑤ その他、地域の人口によって特別な意味のある地域、道路
- 景観上特に重要なポイント



河川表

河川番号	河川名称	河川延長(km)	流域面積(km ²)	平均流量(m ³ /s)
1	荒川	10.2	1,200	15
2	大森川	8.5	950	12
3	大森川	8.5	950	12
4	大森川	8.5	950	12
5	大森川	8.5	950	12
6	大森川	8.5	950	12
7	大森川	8.5	950	12
8	大森川	8.5	950	12
9	大森川	8.5	950	12
10	大森川	8.5	950	12
11	大森川	8.5	950	12
12	大森川	8.5	950	12
13	大森川	8.5	950	12
14	大森川	8.5	950	12
15	大森川	8.5	950	12
16	大森川	8.5	950	12
17	大森川	8.5	950	12
18	大森川	8.5	950	12
19	大森川	8.5	950	12
20	大森川	8.5	950	12
21	大森川	8.5	950	12
22	大森川	8.5	950	12
23	大森川	8.5	950	12
24	大森川	8.5	950	12
25	大森川	8.5	950	12
26	大森川	8.5	950	12
27	大森川	8.5	950	12
28	大森川	8.5	950	12
29	大森川	8.5	950	12
30	大森川	8.5	950	12
31	大森川	8.5	950	12
32	大森川	8.5	950	12
33	大森川	8.5	950	12
34	大森川	8.5	950	12
35	大森川	8.5	950	12
36	大森川	8.5	950	12
37	大森川	8.5	950	12
38	大森川	8.5	950	12
39	大森川	8.5	950	12
40	大森川	8.5	950	12
41	大森川	8.5	950	12
42	大森川	8.5	950	12
43	大森川	8.5	950	12
44	大森川	8.5	950	12
45	大森川	8.5	950	12
46	大森川	8.5	950	12
47	大森川	8.5	950	12
48	大森川	8.5	950	12
49	大森川	8.5	950	12
50	大森川	8.5	950	12
51	大森川	8.5	950	12
52	大森川	8.5	950	12
53	大森川	8.5	950	12
54	大森川	8.5	950	12
55	大森川	8.5	950	12
56	大森川	8.5	950	12
57	大森川	8.5	950	12
58	大森川	8.5	950	12
59	大森川	8.5	950	12
60	大森川	8.5	950	12
61	大森川	8.5	950	12
62	大森川	8.5	950	12
63	大森川	8.5	950	12
64	大森川	8.5	950	12
65	大森川	8.5	950	12
66	大森川	8.5	950	12
67	大森川	8.5	950	12
68	大森川	8.5	950	12
69	大森川	8.5	950	12
70	大森川	8.5	950	12
71	大森川	8.5	950	12
72	大森川	8.5	950	12
73	大森川	8.5	950	12
74	大森川	8.5	950	12
75	大森川	8.5	950	12
76	大森川	8.5	950	12
77	大森川	8.5	950	12
78	大森川	8.5	950	12
79	大森川	8.5	950	12
80	大森川	8.5	950	12
81	大森川	8.5	950	12
82	大森川	8.5	950	12
83	大森川	8.5	950	12
84	大森川	8.5	950	12
85	大森川	8.5	950	12
86	大森川	8.5	950	12
87	大森川	8.5	950	12
88	大森川	8.5	950	12
89	大森川	8.5	950	12
90	大森川	8.5	950	12
91	大森川	8.5	950	12
92	大森川	8.5	950	12
93	大森川	8.5	950	12
94	大森川	8.5	950	12
95	大森川	8.5	950	12
96	大森川	8.5	950	12
97	大森川	8.5	950	12
98	大森川	8.5	950	12
99	大森川	8.5	950	12
100	大森川	8.5	950	12

道路表

道路番号	道路名称	道路延長(km)	道路幅員(m)
1	国道	100	25
2	県道	200	15
3	市道	300	10
4	町道	400	8
5	村道	500	6
6	その他	600	5

凡例

- 防護柵の設置を促す区域
- ① 森林地景観が基調となる区域
- ② 田園景観が基調となる区域
- ③ 市街地(まちなみ)景観が基調となる区域
- 景観上特に配慮する必要がある地域・地区
- ① 道沿、中道、近道等ならず、山岳や農地等が望み、眺望に優れた道路
- ② 歴史的景観の美しい周辺施設、もしくは歴史的町並みが形成されている地域
- ③ 地域中心地区等において景観の性格を形成する道路、地域にとってシンボルとなる道路、多くの人が集まる地域
- ④ 景観的価値の異なる二つが並び(温泉、公園等)、道路空間と周辺空間を分断することが好ましくない道路
- ⑤ その他、地域の人口によって特別な意味のある地域、道路
- 景観上特に重要なポイント

1:75,000