

自動車走行サーベイによる国見町内 モニタリング調査結果

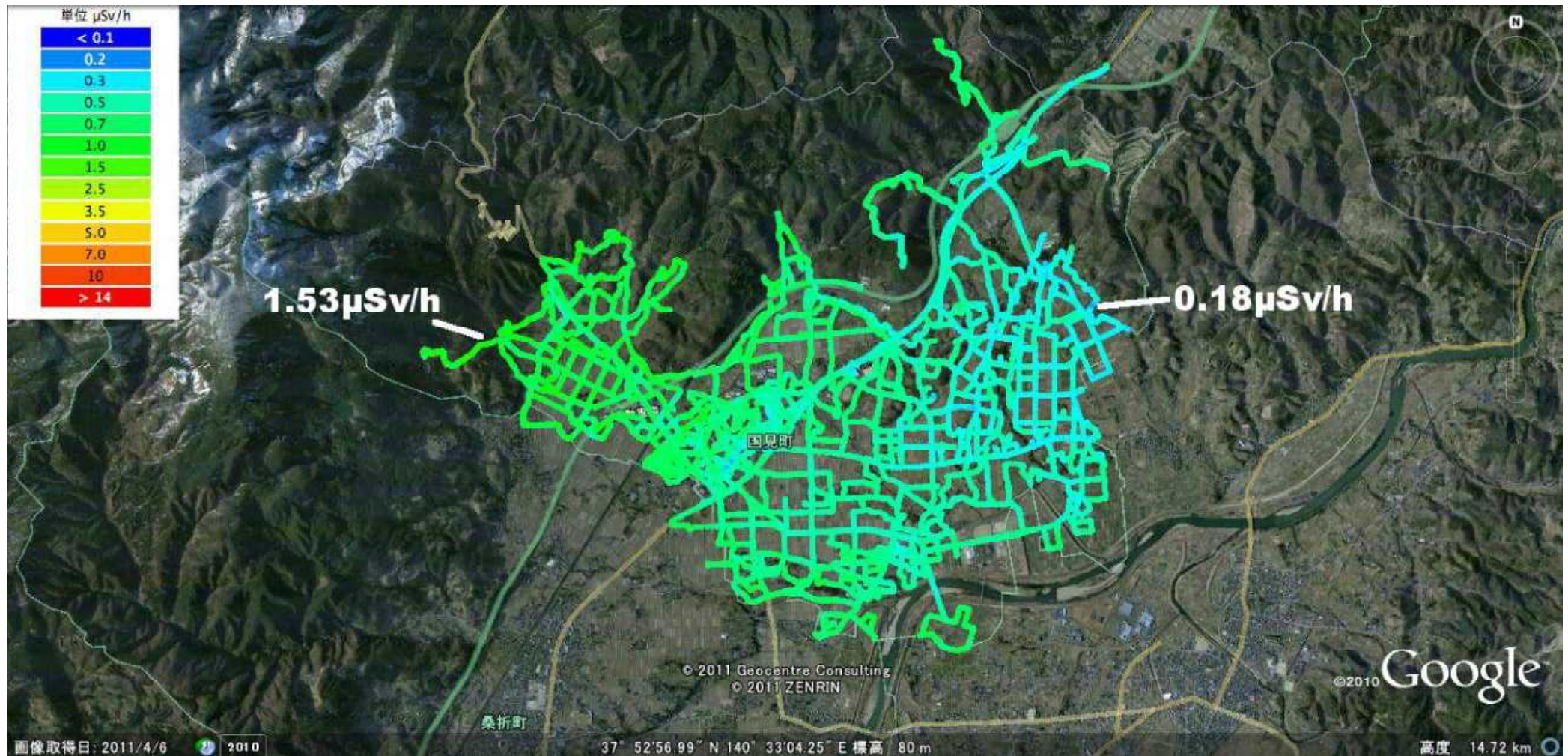
平成23年8月11日

原子力災害現地対策本部（放射線班）

県災害対策本部（原子力班）

- 1 調査日時 平成23年8月4日
- 2 調査対象 国見町全域
- 3 調査手法 調査区域内を車両5台で走行し、空間線量率を測定
- 4 調査結果
最大値：1.53 μ Sv/h（欠鞍一：北緯 37.88535 東経 140.5128）
最小値：0.18 μ Sv/h（青木：北緯 37.89034 東経 140.5891）

・ 全走行経路及び線量率 [詳細データ](#) (0.45MB) (※)



(問い合わせ先 原子力班モニタリングチーム 電話024-521-1917)

(※) あらかじめ google earth をインストールした状態で御覧下さい。
それぞれの点を左クリックすると詳細が表示されます。

