

施設のご案内

福島県立美術館

福島市森合字西養山1 ☎024(531)5511

伊砂利彦 志村ふくみ 二人展

～染める、織る 最前線～

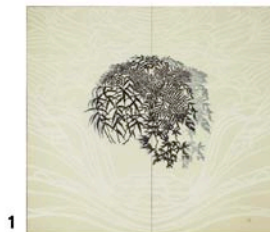


型絵染めの伊砂利彦、植物染色に紬(つむぎ)織りの志村ふくみ。
日本染織界の二人の巨匠が初めての合作に挑みます。

◎開催期間: 10月11日(土)～11月24日(休)

◎観覧料: 一般・大学生700円 高校生400円 小・中学生200円

◎休館日: 月曜日(10月13日、11月3日・24日は開館)、
10月14日(火)、11月4日(火)



1. 伊砂利彦 「奥入瀬」1975年
2. 志村ふくみ「沈める寺」1991年
3. 志村ふくみ「光の湖」1992年

1

コラッセふくしま

にぎわいイベント募集中!
福島市三河南町 ☎024(525)4098

会期	イベント名
10月6日(月)～12日(日)	第3回水彩画クラブ朋友展
10月11日(土)～13日(祝)	賢い消費者になるために～環境にやさしい暮らし～
10月16日(木)～20日(月)	田んぼのパネル展
11月9日(日)	子育てを支える「家族・地域のきずな」フォーラム
11月14日(金)～17日(月)	～さをり織りの仲間たち～みんないっしょの芸術祭in福島
11月21日(金)～23日(日)	泉崎村物産展

HP <http://www.corasse.jp/>

福島県文化センター

福島市春日町 ☎024(534)9191

会期	イベント名
10月19日(日)	福島県吟剣詩舞道第42回大会
10月31日(金)	古典劇場「松竹大歌舞伎」※
11月6日(木)	アグネス・チャン平和の歌声コンサート※
11月11日(火)	キエフ・オペラ～ウクライナ国立歌劇場オペラ～ プッチーニ「トゥランドット」※
11月13日(木)	歌謡ヒットパレード冠二郎・松村和子公演※
11月21日(金)	イングリット・フジコ・ヘミング&モスクワ・フィルハーモニー交響楽団※
11月30日(日)	福島すみれパレエ学園40周年記念パレエ公演※

HP <http://www.culture-center.fks.ed.jp/>

ビッグパレットふくしま

郡山市安積町 ☎024(947)8010

会期	イベント名
10月11日(土)～15日(水)	まなびピアふくしま2008(全国生涯学習フェスティバル)
11月1日(土)～3日(祝)	JU福島ビッグU-carフェア
11月8日(土)～9日(日)	JAまつり夢2008
11月20日(木)～21日(金)	メディカルクリエーションふくしま2008
11月24日(休)	あなたの笑顔が戻るまで「ふくしまの風2008」被害者支援講演会

HP <http://www.big-palette.jp/>

福島県農業総合センター

郡山市日和田町 ☎024(958)1700

会期	イベント名
10月18日(土)～10月19日(日)	山野草展示会
11月13日(木)～11月16日(日)	郡山フラワーデザインスクール作品展
11月20日(木)～11月30日(日)	「筍(たけのこ)の書」発表会

HP <http://www4.pref.fukushima.jp/nougyou-centre/>

※有料のイベントです(他のイベントは入場無料)。
●予定につき内容が変更される場合があります。このほかにもたくさんのイベントが開催されます。

環境水族館 アクアマリンふくしま

いわき市小名浜字辰巳町50
☎0246(73)2525

第2回 小名浜国際大漁旗デザイン展



大漁旗

大漁旗デザインコンテストの入選作品を大漁旗として制作。アクアマリンパーク周辺に掲げます。

◎開催期間: 11月9日(日)まで

◎入館料: 一般・大学生 1,600円
小・中学生・高校生 800円
(大漁旗の観覧は無料)

※アクアマリンふくしまは、年中無休です。

福島県文化財センター白河館 まほろん

白河市白坂一里段86
☎0248(21)0700

まほろん秋のてんじ ふくしまの重要文化財 VI 一考古資料: 石川町鳥内遺跡一



鳥内遺跡再発掘の様子
(石川町教育委員会提供)

県内の重要文化財紹介シリーズ第6弾。今回は、石川町の県指定史跡「鳥内遺跡」の墓跡から発見された弥生土器などを展示します。

◎開催期間:
10月4日(土)～12月7日(日)

◎観覧料: 無料
◎休館日: 月曜日
(10月13日、11月3日・
24日は開館)、
11月4日(火)・25日(火)

福島県立博物館

会津若松市城東町1-25
☎0242(28)6000

遠藤香村 ～会津に生きた会津の画人～



群仙図巻(人物譜)部分

江戸時代後期、会津若松に生まれ会津を中心に活動した画人・遠藤香村。さまざまな画風を取り入れた多彩な絵画から、当時の会津の「センス」を紹介します。

◎開催期間:
10月11日(土)～11月24日(休)

◎観覧料: 一般・大学生 500円
高校生 300円
小・中学生 200円

◎休館日: 月曜日
(10月13日、11月3日・
24日は開館)