

# 施設のご案内

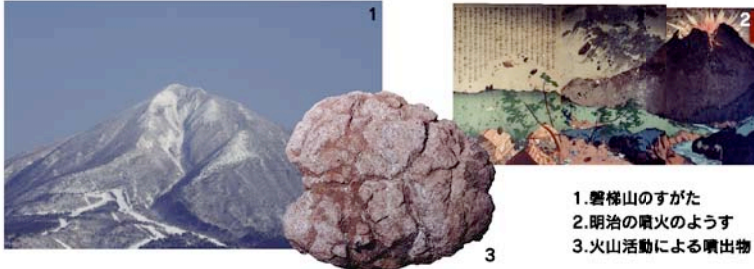
## 福島県立博物館

会津若松市城東町1-25 ☎0242(28)6000

夏の企画展

### 「宝の山 2008—磐梯山をめぐる人と自然—」

磐梯山をテーマに、この山をめぐる自然・歴史・文化など、幅広く紹介する企画展です。期間中は展示のほか、オープニングイベントや講演・講座も開催します。



1. 磐梯山のすがた
2. 明治の噴火のようす
3. 火山活動による噴出物

◎開催期間：7月19日(土)～9月23日(火・祝)

休館日：月曜日(7月21日・9月15日・22日は開館)・7月22日(火)・9月16日(火)

観覧料：一般・大学生 340円  
高校生 200円、小・中学生 130円

### 共同企画展「会津磐梯山」

磐梯山噴火記念館 北塩原村松原字剣ヶ峰1093-36

「写真から見る1888年の磐梯山噴火」

◎開催期間：7月5日(土)～11月16日(日)

野口英世記念館 猪苗代町大字三ツ和字前田81

「磐梯山への想い  
—野口英世の恩師・小林栄の遺したもの—」

◎開催期間：7月1日(火)～11月30日(日)

## ビッグパレットふくしま

郡山市安積町 ☎024(947)8010

| 会 期             | イベント名                    |
|-----------------|--------------------------|
| 6月13日(金)～17日(火) | 2008クボタ夏まつり              |
| 6月20日(金)～23日(月) | 郡山骨董(こつとう) & 棚卸大市        |
| 6月21日(土)～23日(月) | 緒里遠都(おりえんと)展(手織じゅうたん展示会) |
| 6月28日(土)～29日(日) | 第8回うつくしま子ども博※            |
| 7月3日(木)～5日(土)   | アグリフェア2008inふくしま         |

HP <http://www.big-palette.jp/>

## 福島県文化センター

福島市春日町 ☎024(534)9191

| 会 期             | イベント名                             |
|-----------------|-----------------------------------|
| 6月15日(日)        | 2008琴名流大正琴教室発表会                   |
| 6月22日(日)        | 第21回竹内ひとみバレエスクール福島教室発表会           |
| 6月28日(土)        | 河村隆一 Tour2008"evergreen"～変わらない詩～※ |
| 7月6日(日)         | 琴伝流大正琴第13回福島県大会                   |
| 7月8日(火)         | スロベニア女声合唱団「カルミナスロベニカ」コンサート※       |
| 7月12日(土)～13日(日) | 県吹奏楽コンクール県北支部大会                   |
| 7月20日(日)        | 08人力舎爆笑サマーライブ※                    |
| 7月25日(金)        | 創世グループミュージカル「シンデレラ」公演※            |
| 7月26日(土)        | 県立楯高校合唱団第6回定期演奏会※                 |

HP <http://www.culture-center.fks.ed.jp/>

## コラッセふくしま

にぎわいイベント募集中!  
福島市三河南町 ☎024(525)4098

| 会 期             | イベント名                     |
|-----------------|---------------------------|
| 6月6日(金)～8日(日)   | 第41回阜月(さつき)花季展示会          |
| 6月14日(土)～15日(日) | 池坊福島支部青年部花展「花・遊・友2008」    |
| 6月19日(木)        | 第29回全国花卉(かき)装飾技術選抜選手権福島大会 |
| 7月5日(土)～11日(金)  | 第3回花見山フォトコンテスト作品展         |
| 7月14日(月)～20日(日) | 第4回ふるさと福島日本画展             |
| 7月15日(火)～17日(木) | 相馬焼陶友会作品展                 |

HP <http://www.corasse.jp/>

## 福島県農業総合センター

郡山市日和田町 ☎024(958)1700

| 会 期               | イベント名            |
|-------------------|------------------|
| 6月6日(金)～6月8日(日)   | 第31回阜月(さつき)花季展示会 |
| 7月15日(火)～7月21日(月) | 日和田パステル画クラブ作品展   |

HP <http://www4.pref.fukushima.jp/nougyou-centre/>

※有料のイベントです(他のイベントは入場無料)。  
●予定につき内容が変更される場合があります。このほかにもたくさんのイベントが開催されます。

## ふくしま海洋科学館

### アクアマリンふくしま

いわき市小名浜字辰巳町50  
☎0246(73)2525



### 世界最大級タッチプール 「蛇の目ビーチ」オープン!

今年の夏も海辺の環境をまるごと再現した蛇の目ビーチへ。ヒトデ、ナマコ、ヤドカリなどと触れ合うことができます。

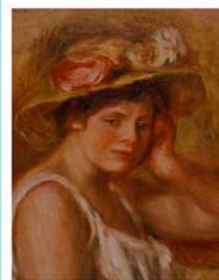
◎水の中に入れる期間：  
9月30日(火)まで(年中無休)

◎入館料：一般・大学生1,600円  
小・中学生、高校生800円

「PICHIPICHI! JUBJUB! RUNRUN! 蛇の目ビーチ!」

## 福島県立美術館

福島市森合字西養山1  
☎024(531)5511



ルノワール「帽子の娘」1910年  
福保ジャパン東郷青児美術館蔵

### 「フランス近代絵画のながれ —ミレー、ルノワール、ゴッホ…美の誘惑—」

近代のフランスはさまざまな美術が華開いた百花繚乱(りょうらん)の時代であり、革新的な絵画が次々と生まれました。この展覧会ではモネ、ゴッホらの名作約100点により、フランス近代絵画のながれをご紹介します。

◎開催期間：6月7日(土)～7月21日(月・祝)

◎観覧料：一般1,200円  
大学生800円  
小・中学生、高校生400円

◎休館日：毎週月曜日(7月21日は開館)

## 福島県文化財センター白河館 まほろん

白河市白坂一里段86  
☎0248(21)0700



「鹿の角から何ができるかな」

### まほろん実技講座 「鹿の角で装飾品づくり」

縄文・弥生時代には、鹿の角を使った髪飾りや首飾りなどが多数作られていました。この講座では、当時の資料をもとに鹿の角を加工してさまざまな装飾品を製作します。

◎開催日時：6月29日(日)午前10時～午後3時

◎募集人員：小学生以上 15人  
(ただし、小学4年生以下は保護者同伴)

◎参加料：材料費500円  
◎申し込み期限：6月20日(金)