



# 知的探検うつくしま

今回のテーマ

# 会津学鳳中高一貫教育校

## 中高一貫教育校ってなに？

中学校と高等学校の6年間を見通した教育をする学校です。計画的にじっくり学び、個性や能力を伸ばせること、幅広い年齢層の生徒たちが共に学校行事へ取り組み、思いやりや社会のルールを身につけられることなどのメリットがあります。

※本県の中高一貫教育校には、同一の設置者による中学校と高校を入学者選抜を行わずに接続する「併設型」、市町村立の中学校と県立の高校が教育課程の編成などで連携する「連携型」の2種類があります。

## 公立では県内初の併設型中高一貫教育校

### 会津学鳳中学校(平成19年4月に開校します)

福島県で初めての県立中学校。学区は県下一円。募集定員は90人。会津学鳳高等学校へは入学者選抜なしで入学できます。

### 会津学鳳高等学校

単位制総合学科高校。学区は県下一円。募集定員は240人(平成22年度より会津学鳳中学校からの入学を含む)。人文・社会、国際理解、自然科学、コンピュータ科学、生活科学、環境福祉、スポーツ健康、芸術文化の8系列。



**Q** 会津学鳳中学校に入学するときには試験はありますか？

**A** 適性検査、作文、面接を実施します。入学者を決定するときは、適性検査および作文の成績、面接の結果、調査書を資料として総合的に判定します。



## 会津学鳳中高一貫教育校の特色

### ①教育目標

国際化、情報化社会に夢拓く力の育成。

### ②6年間を見通した計画的・継続的な教育

〈少人数指導〉一人一人の学力を確実に伸ばすために少人数による授業を展開。  
〈中高教員の連携〉中高教員が協力して行う、見通しと広がりのある6年間指導。

### ③6年間を貫く教育の柱は「語学教育」

「情報教育」「多文化理解教育」

情報活用能力、外国語によるコミュニケーション能力および国際感覚を兼ね備え、地球規模で考え行動する力を育みます。

### ④年間授業時数と先取り学習

国語、数学、英語の年間の授業時数を標準より多く設定し、確かな学力を育てます。中学3年で高校1年の授業内容を先取り学習します。また、高校2年の後半からは、進路目標を達成するための発展的・応用的な学習もします。

### ⑤会津大学との連携

中学校から高いレベルの「学問の世界」にふれ、高大連携による科目選択の幅の広がりの中で探究的に学ぶことができます。大学教授等の特別講義や大学の施設を活用するなど会津大学と連携した教育を進めます。

### ⑥学鳳レインボープロジェクト

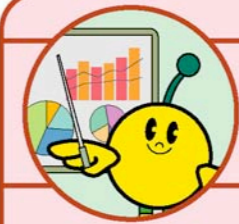
学鳳レインボープロジェクトでは、問題解決能力を高め、地球規模で考え行動する力を育てるために、調べ方やまとめ方など学び方の学習、地域学習、体験学習、卒業論文の作成などを行います。



福島県立会津学鳳中高一貫教育校開設準備室  
☎0242(27)7166  
HP <http://www.aizugakuho-h.fks.ed.jp/>  
県教育庁県立学校グループ  
☎024(521)7763

# データでみるうつくしま

温泉編



本県は、豊かな自然とともに多くの温泉を有する全国屈指の温泉県です。温泉地数は139カ所(カ所)で全国第5位、東北第2位です。

また、源泉数は、779カ所あり、その源泉の所在地は、61市町村中53市町村(平成18年3月末現在)におよび、ほぼ県内全域に分布しています。そのうち、利用されている源泉は全体の約6割の454カ所となっています。平成17年に本県の温泉を訪れた観光客(宿泊・日帰り含む)は10,343千人で観光客全体の19.5%となっています。

(出典:環境省自然環境局「温泉利用状況報告書(平成16年度分)」、福島県「観光客入込状況(平成17年分)」)

※温泉とは:温泉法で定められており、地中から湧き出す温度が25℃以上のもの、また25℃未満であっても、総硫黄など別に定められている19種類の物質のいずれかを含むもの。

### 温泉に関する全国順位

項目	データ数	全国における福島県の順位(平成16年度)
温泉地数	139(カ所)	5位
ゆう出量	85,002(ℓ/分)	10位
宿泊施設数	658(カ所)	7位
収容定員	65,955(人)	4位
宿泊した延人数(年度)	5,318(千人)	8位

(出典:環境省自然環境局「温泉利用状況報告書(平成16年度分)」)

### 観光客の多い温泉地など

温泉地など	客数(千人)
1 スパリゾートハワイアンズ	1,861
2 飯坂温泉	971
3 磐梯熱海温泉	873
4 いわき湯本温泉	601
5 土湯温泉	558
6 岳温泉	511
7 東山温泉	484
8 芦ノ牧温泉	344
9 母畑・石川温泉	243
10 勿来温泉「関の湯」	216

(出典:福島県「観光客入込状況(平成17年分)」)

