

施設ガイド

福島県立美術館

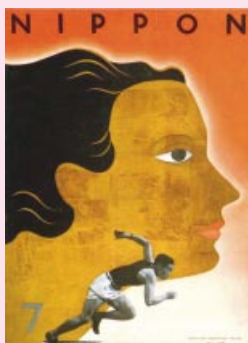
福島市森合字西養山1
☎024(531)5511

「名取洋之助と日本工房展」

●2月11日(土)～3月26日(日)

1930年代、日本はグラフィックな視覚時代の幕開けを迎えました。その中心人物が写真家兼アート・ディレクターの名取洋之助(1910～62)。

彼が結成した「日本工房」に集まった若きデザイナー・河野鷹思や写真家・土門拳などの作品とともに彼の仕事を振り返ります。



「NIPPON」7号表紙1936年

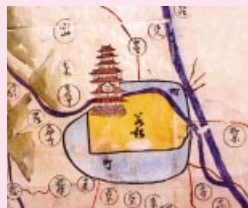
福島県立博物館

会津若松市城東町1-25
☎0242(28)6000

「江戸時代の地図・絵図―会津領二十三万石を歩く―」

●3月26日(日)まで

わたしたちが現在住んでいるところは、江戸時代にどのような様子だったのでしょうか。古文書などからは伝わりにくい地理や景観を、地図や絵図などビジュアルな資料によりご紹介します。



「会津領絵図」(部分)県立博物館蔵

福島県文化財センター白河館 まほろん

白河市白坂字一里段86
☎0248(21)0700

まほろん実技講座「獣脚ろうそくづくり」●2月25日(土)

出土した鋳型をモデルにした獣脚型に、溶かしたろうを流し込んで鋳物の歴史を学びます。募集人員は20人程度で、対象は小学生以上です。

材料費300円が必要です。締め切りは2月19日(日)まで。申し込みはまほろんまで。

ふくしま海洋科学館 アクアマリンふくしま

いわき市小名浜字辰日町50
☎0246(73)2525

「アクアマリンふくしま第5回キッズ絵画展」

●2月27日(月)まで

「なかよし!海の生き物とわたしたち」をテーマに幼稚園児や保育園児、小学校1・2年生の子どもたちが描いた絵画を展示しています。

ビッグパレットふくしま

郡山市安積町日出山字北千保19-8
☎024(947)8010

会期	イベント名	問い合わせ先
2月18日(土)～19日(日)	うつくしま子ども達の音楽と遊びのフェスタ	☎024(923)6622
2月21日(火)	ハートフル冬季献血イベント	☎024(924)2120
2月23日(木)～27日(月)	骨董大市・棚卸大市	☎0436(22)6200
2月28日(火)	ふくしまジョブフェア2006	☎024(528)0366
3月12日(日)	ふくしま地球市民フェスティバル2006	☎024(524)1315

●予定につき内容が変更される場合があります。また、このほかにもたくさんイベントが開催されます。

「今日も輸血を必要としている人がいます。」



キビチーちゃん

冬季は、献血者が大変減少します。

献血へのご理解とご協力をお願いします。

☎県庁業務グループ ☎024(521)7232

または県赤十字血液センター

☎024(544)2550

12月号の意見・感想から



●特集1「もったいない」の心で未来をへ、「もったいないの心は大事だと思う」「普段の生活を家族で見直し実践しよう」と話し合いました。「限りある資源を大切にしていきたい」など、たくさんのご意見・ご感想をいただきました。

また、表紙の若林さんへ「笑顔がさわやかで元気になる」「若い二人にがんばってほしい」などのご意見もいただきました。

▶たくさんのご意見・ご感想をありがとうございます。これからも、たくさんの皆さんに「元気」と「夢」をお届けしたいと思います。

12月号の正解 ◎もったいない

応募総数593件(正解587件)

当選者

星 和子さん(郡山市) 山崎さと子さん(いわき市)
谷口 俊哉さん(南相馬市) 合津 みち子さん(いわき市)
久保 哲二さん(福島市) 砂山 利勝さん(矢祭町)
丹野 金市さん(いわき市) 藤田 汎子さん(いわき市)
宮川 直子さん(会津若松市)
古小高 満里子さん(南相馬市) (順不同)