



白沢村

「しらさわワイン」 新発売!



11月16日、白沢村オリジナルの「しらさわワイン」が村内酒店を中心に発売開始されました。村の遊休農園を活用して栽培されたブドウのマスカットベリーAと山形県ブドウを調合して醸造された赤ワインで、フルーティーな味わい特徴です。どうぞ、ご愛飲ください。

問 白沢村役場産業課

☎ 0243(44)2111



会津 若松市

SL「ばんえつ物語号」 ラストラン

貴婦人の愛称で親しまれている蒸気機関車「C57」が牽引するSL「ばんえつ物語号」。本年度の運行終了を記念した「クリスマスラストラン」が12月23・24・25日にJR磐越西線の新潟駅〜会津若松駅間(往復)で行われます。SL「ばんえつ物語号」でロマンチックなひとときを過ごしてみたいかが。

問 磐越西線SL定期運行推進協議会

☎ 02550(26)0121



福島市

県観光物産館が リニューアルオープン



今年で開館2周年を迎えた県観光物産館は、10月、さらに魅力ある施設を目指しリニューアルしました。県内の地酒を一堂に取り揃えとともに、最近話題の健康志向食品コーナーを新たに設置するなど品揃えを拡充しました。新しくなったコラッセふくしま観光物産館にぜひおいでください。

問 県観光物産館

☎ 024(525)4031



田島町

やさしさとふれあいの 「地域の足」

10月から「乗合タクシー」がスタートしました。路線バスに代わり、10人乗りのジャンボタクシーで県立南会津病院〜栗生沢間を運行。狭い道路などへの進入も可能となり、きめ細かい運行で地域の皆さんから便利になったと好評です。料金は一律で、大人300円、小・中学生150円です。

問 田島町企画振興課

☎ 0241(62)6200

わがまち自慢

須賀川市 室田 孝雄さん・キノノさん



須賀川市「藤沼温泉やまゆり荘」



藤沼公園内にある「やまゆり荘」は、入浴・宿泊・食事の機能を備えた温泉施設です。泉質はアルカリ性単純泉で、神経痛や腰痛、関節痛などに効果があり、体がよく温まります。湯船につかりながらの藤沼湖の風景は最高です。

この名物は、なんといっても長沼産のそば粉を100パーセント使った手打ちそば。新そばの季節になると、特に土・日曜日や祝日は、昼過ぎには完売してしまうほどの人気メニューです。(ざるそば:500円、天ざる:800円)

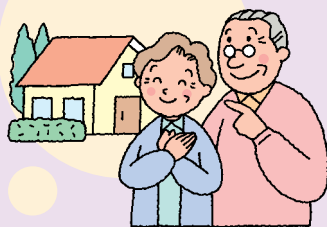
問 藤沼温泉やまゆり荘 ☎ 0248(67)3431 ※定休日毎週火曜日(祝日の場合は翌日)

広聴 コーナー

うつくしま 県民意見公募の お知らせ

[1] 募集の目的

県では、県民生活に関連する重要な施策について、県民の皆さんからご意見をいただき、計画などに反映していくことを目的に「うつくしま県民意見公募」を実施しています。



[2] 計画などの公表方法

県庁県政情報センター（西庁舎1階）、各担当グループ、県政情報コーナー（県北を除く各地方振興局）で閲覧できるほか、県ホームページでもご覧になれます。

HP <http://www.pref.fukushima.jp/list/publictop.html>

[3] 意見の提出方法

- 住所、氏名、電話番号を記入の上、郵送、ファクスまたは電子メールで提出してください。
- 匿名のもの、電話によるものは受け付けできません。

[4] 今月の募集案件

① 県住宅マスタープラン

平成17年12月16日(金)から平成18年1月16日(月)まで

問 県庁建築住宅企画グループ

☎024(521)7519 ファクス 024(521)7955

② 第四次県高齢者保健福祉計画・第三次県介護保険事業支援計画「うつくしま高齢者いきいきプラン(仮称)」

平成17年12月26日(月)から平成18年1月27日(金)まで

問 県庁高齢保健福祉グループ

☎024(521)7165 ファクス 024(521)7985

③ 平成18年度県食品衛生監視指導計画

平成17年12月19日(月)から平成18年1月20日(金)まで

問 県庁食品安全グループ

☎024(521)7245 ファクス 024(521)7925

※②、③は各県保健福祉事務所でも閲覧できます。

[5] その他

「うつくしま県民意見公募」の結果については、後日、ホームページなどで公表します。

なお、意見提出者の個人名または名称を公表する場合は、あらかじめ個別にご了解をいただいた上で行います。皆さんからの、多数のご意見をお待ちしております。



田村市

大鎗矢神社の 夫婦獅子舞

田村市船引町の大鎗矢神社に奉納されている夫婦の獅子頭は、天から降ってきたと伝えられています。毎年1月3日にはこれをかぶり、円満な夫婦愛を表現した夫婦獅子舞が披露されます。大同2年(807年)の旧正月6日に初めて舞われたという伝説芸能を、ぜひご覧ください。

問 船引行政局農林商工課
☎0247(82)1113



いわき市

かに・あんこう祭り!

小名浜港の周辺で味わう海の幸は、とびきり新鮮。これからの主役は「ずわいがに」や「あんこう」です。日本一の水揚げ高を誇る小名浜のあんこうは、とも酢和えや肝蒸しでも美味しくいただけますが、やはり鍋物が一番。12月からは、かに・あんこう祭りを実施中です。ぜひ冬の味覚を満喫してください。

問 小名浜旅館ホテル組合
☎0246(54)4220

とっておきのスポットや自慢の物産など
身近な「わがまち」情報をお寄せください。

「わがまち自慢」コーナーでは、皆さんからいただいた情報により、地域的话题を発信していきます。ハガキ、メール、ファクスでお知らせください。

〒960-8670 県庁県政広報グループ「わがまち自慢」係

☎メール)kouhou@pref.fukushima.jp ファクス)024(521)7901