

自動車走行サーベイによる郡山市内 モニタリング調査結果

平成23年8月17日

原子力災害現地対策本部（放射線班）

県災害対策本部（原子力班）

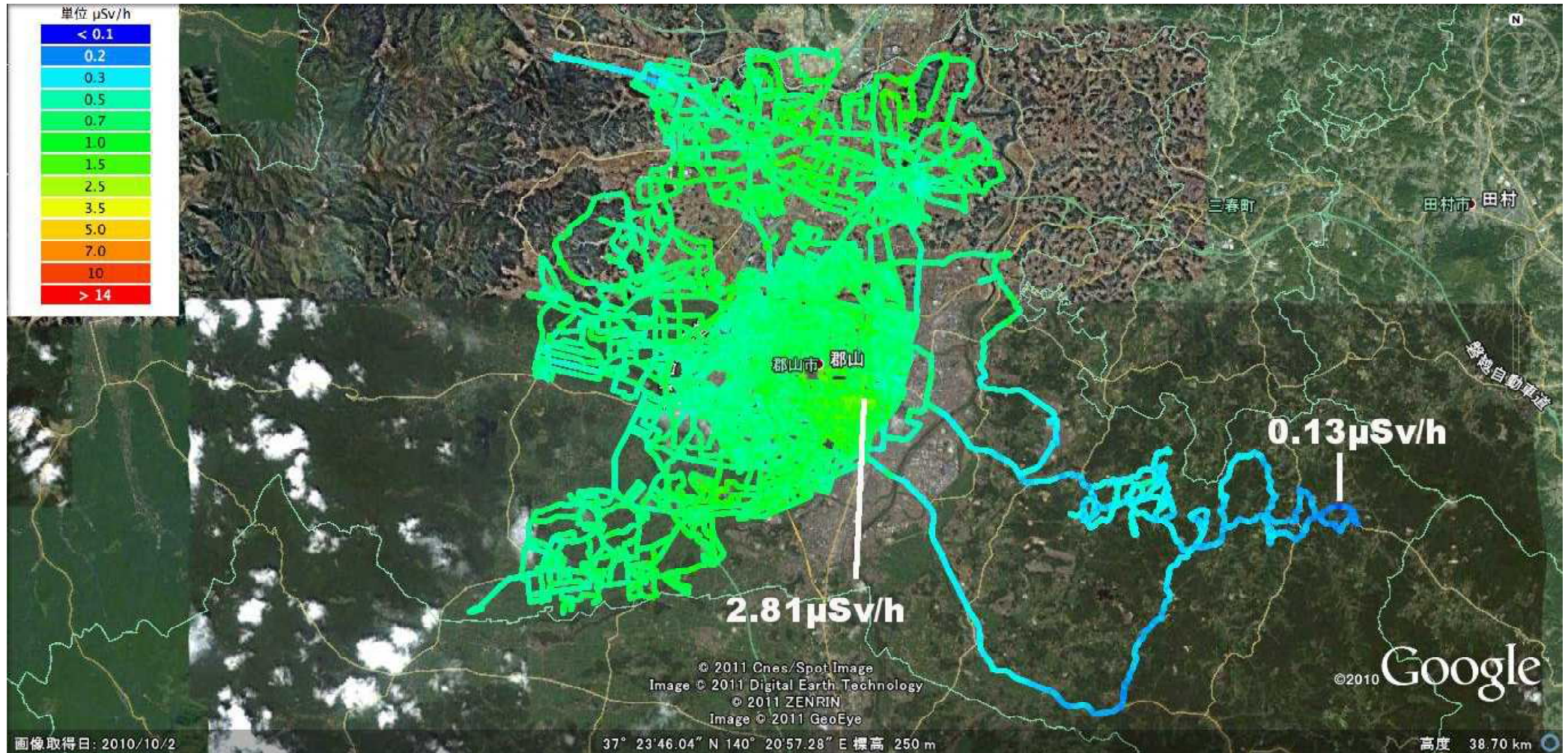
- 1 調査日時 平成23年7月20日～8月13日
- 2 調査対象 郡山市の次の地域およびその周辺
市中央部、市東部、喜久田、三穂田、日和田、片平
- 3 調査手法 調査区域内を6日間、車両のべ22台で走行し、
空間線量率を測定

4 調査結果

- ・ 全走行経路及び線量率（詳細は次ページ以降）

最大値：2.81 μ Sv/h（池ノ台　　：北緯 37.39113 東経 140.3738）

最小値：0.13 μ Sv/h（中田町柳橋：北緯 37.36416 東経 140.5252）

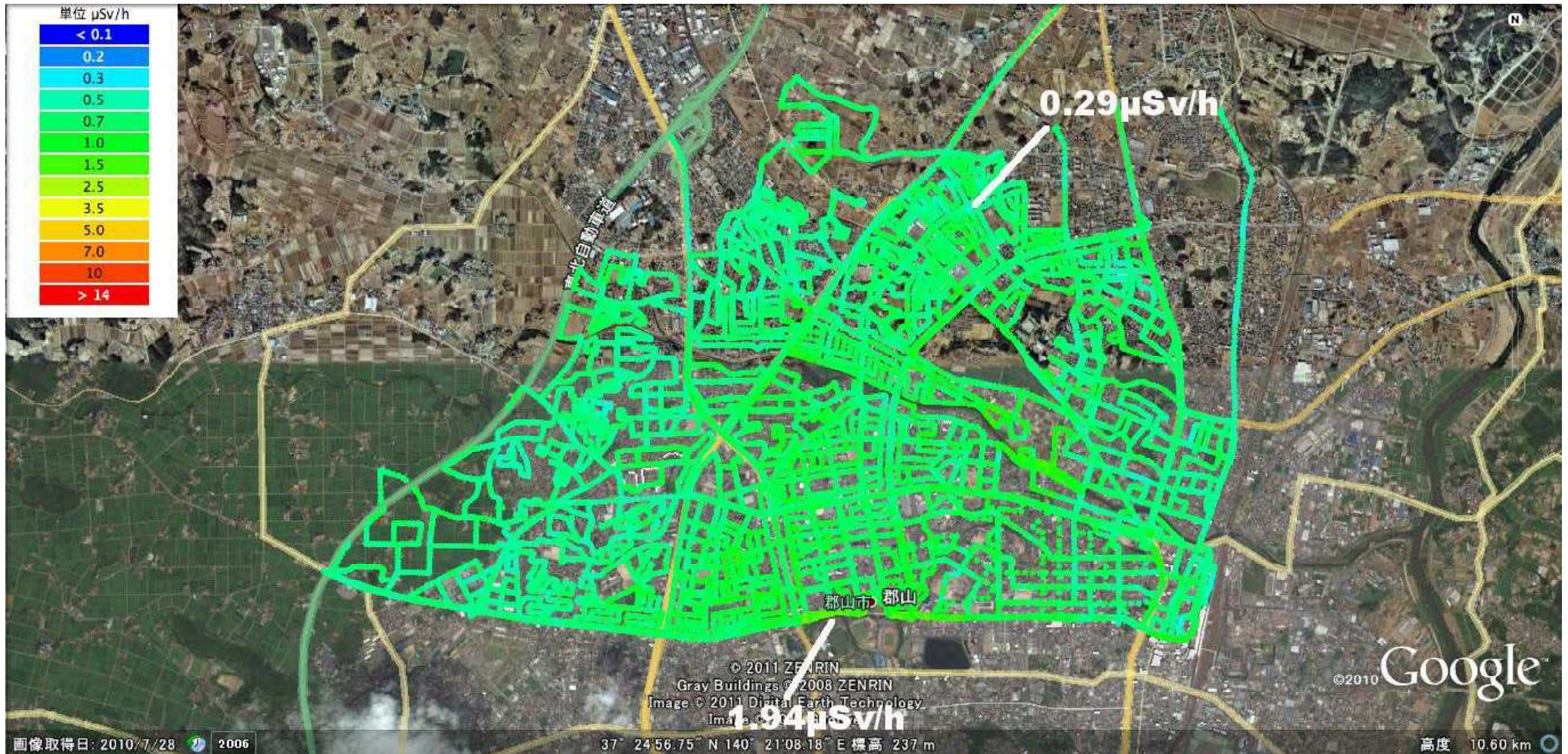


（問い合わせ先 原子力班モニタリングチーム 電話024-521-1917）

・ 市中央部北方面 [詳細データ](#) (0.62MB) (※)

最大値 : 1.94 μ Sv/h (桑野一丁目 : 北緯 37.39962 東経 140.3557)

最小値 : 0.29 μ Sv/h (富久山町八山田 : 北緯 37.42752 東経 140.368)

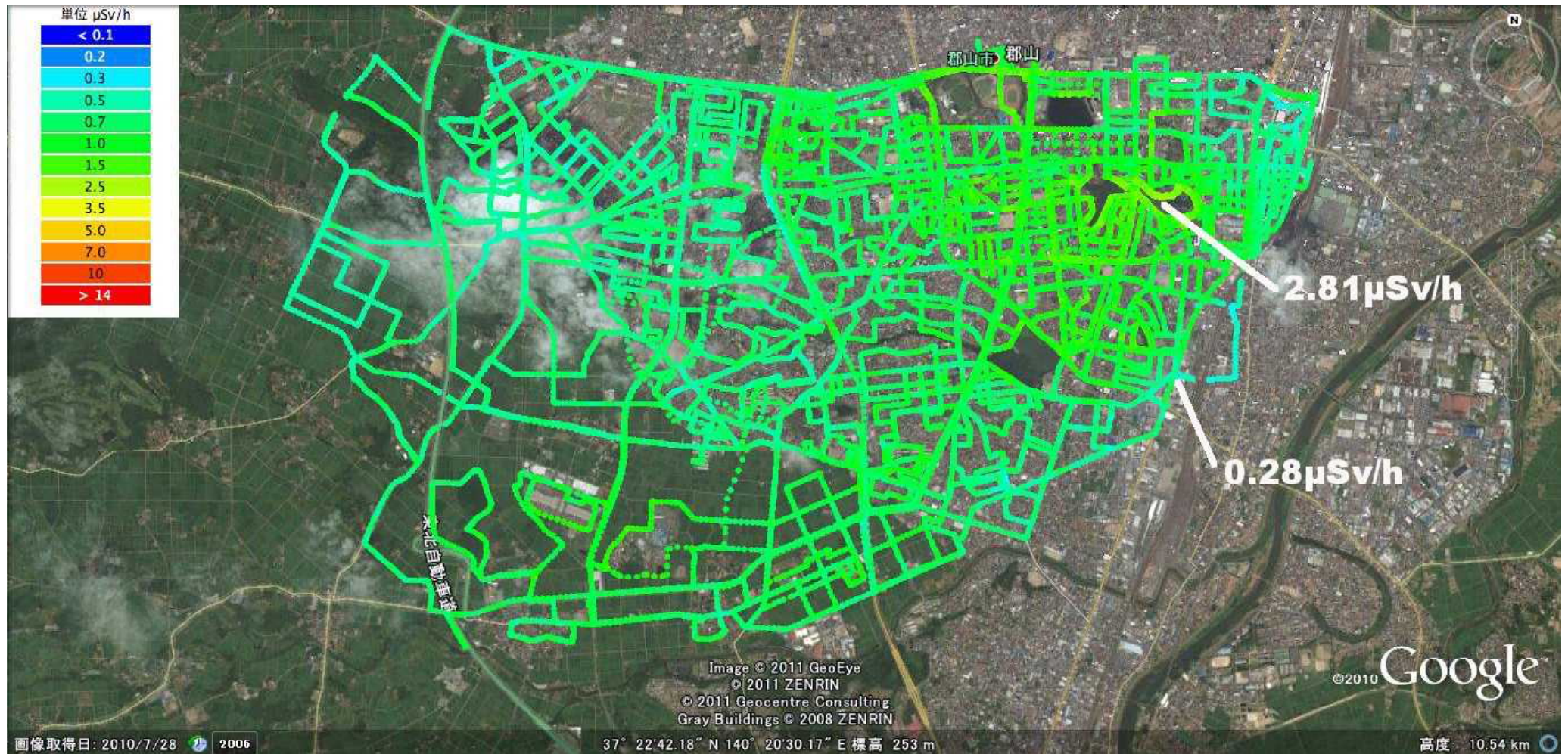


(※) あらかじめ google earth をインストールした状態で御覧下さい。
それぞれの点を左クリックすると詳細が表示されます。

・ 市中央部南方面 [詳細データ](#) (0.68MB) (※)

最大値 : 2.81 μ Sv/h (池ノ台 : 北緯 37.39113 東経 140.3738)

最小値 : 0.28 μ Sv/h (図景二丁目 : 北緯 37.37883 東経 140.3756)

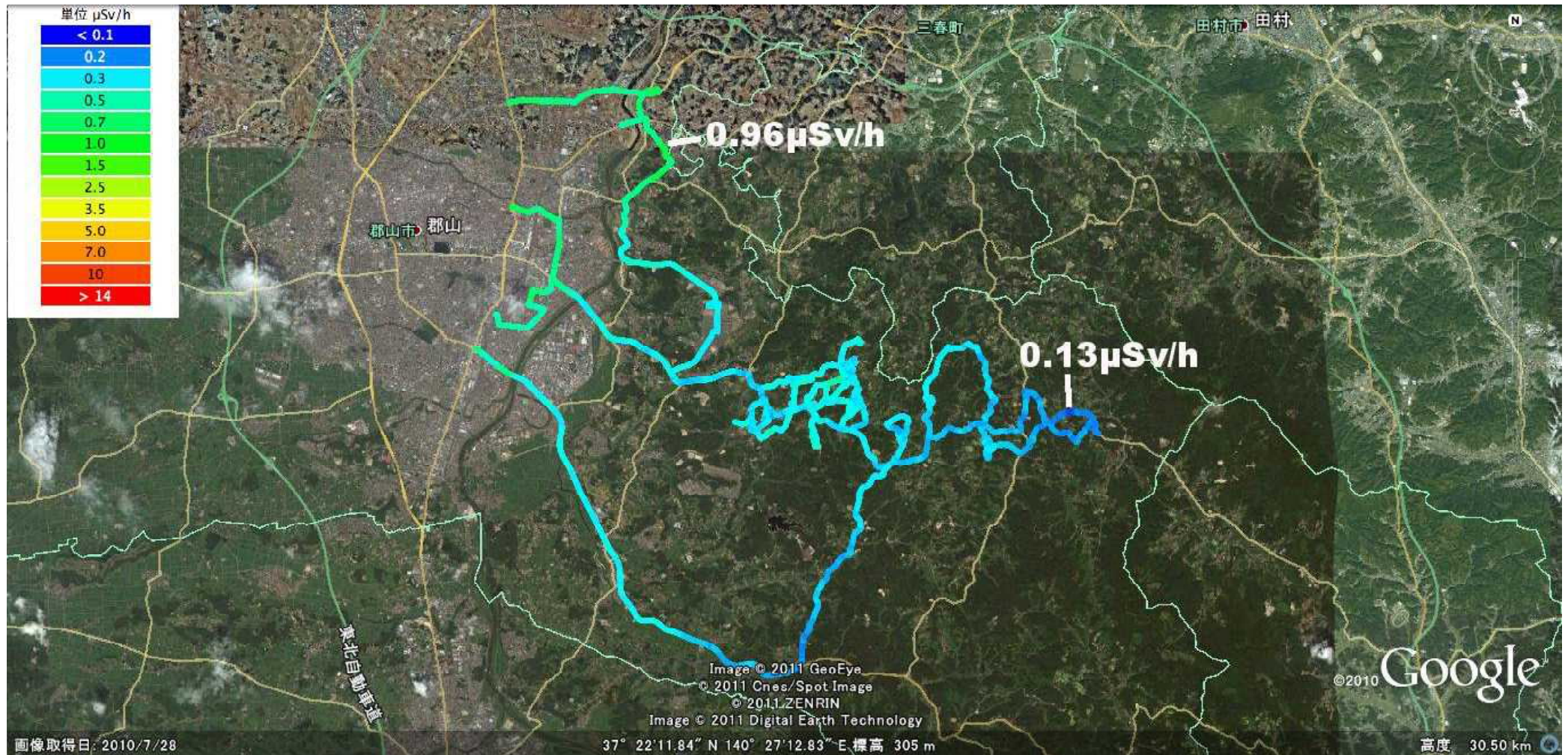


(※) あらかじめ google earth をインストールした状態で御覧下さい。
それぞれの点を左クリックすると詳細が表示されます。

・ 市東部方面 [詳細データ](#) (0.11MB) (※)

最大値 : 0.96 μ Sv/h (富久山町南小泉 : 北緯 37.41719 東経 140.4226)

最小値 : 0.13 μ Sv/h (中田町柳橋 : 北緯 37.36416 東経 140.5252)

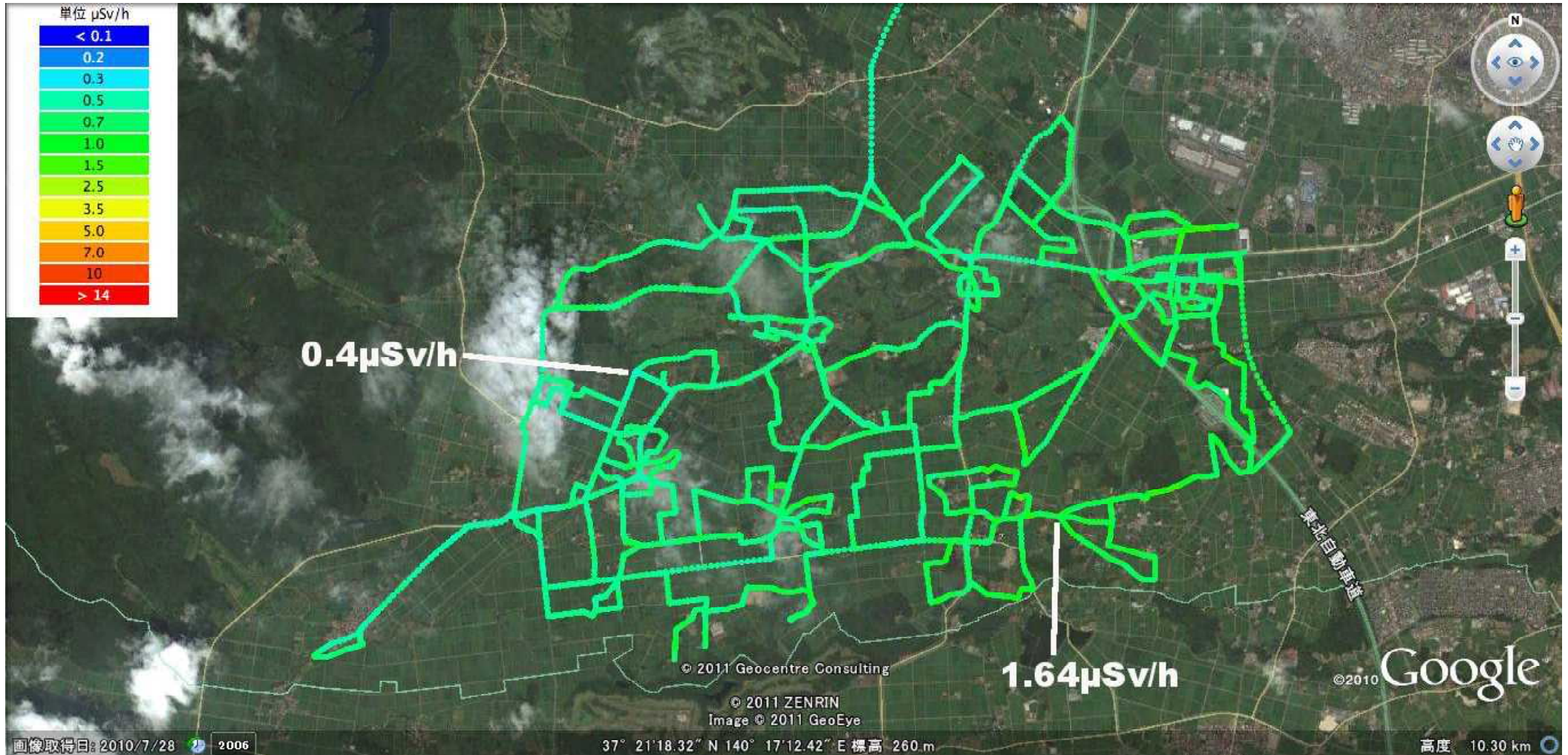


(※) あらかじめ google earth をインストールした状態で御覧下さい。
それぞれの点を左クリックすると詳細が表示されます。

・ 三穂田方面 [詳細データ](#) (0.12MB) (※)

最大値 : 1.64 μ Sv/h (安積町牛庭 : 北緯 37.34609 東経 140.3098)

最小値 : 0.4 μ Sv/h (三穂田町富岡 : 北緯 37.35562 東経 140.2742)

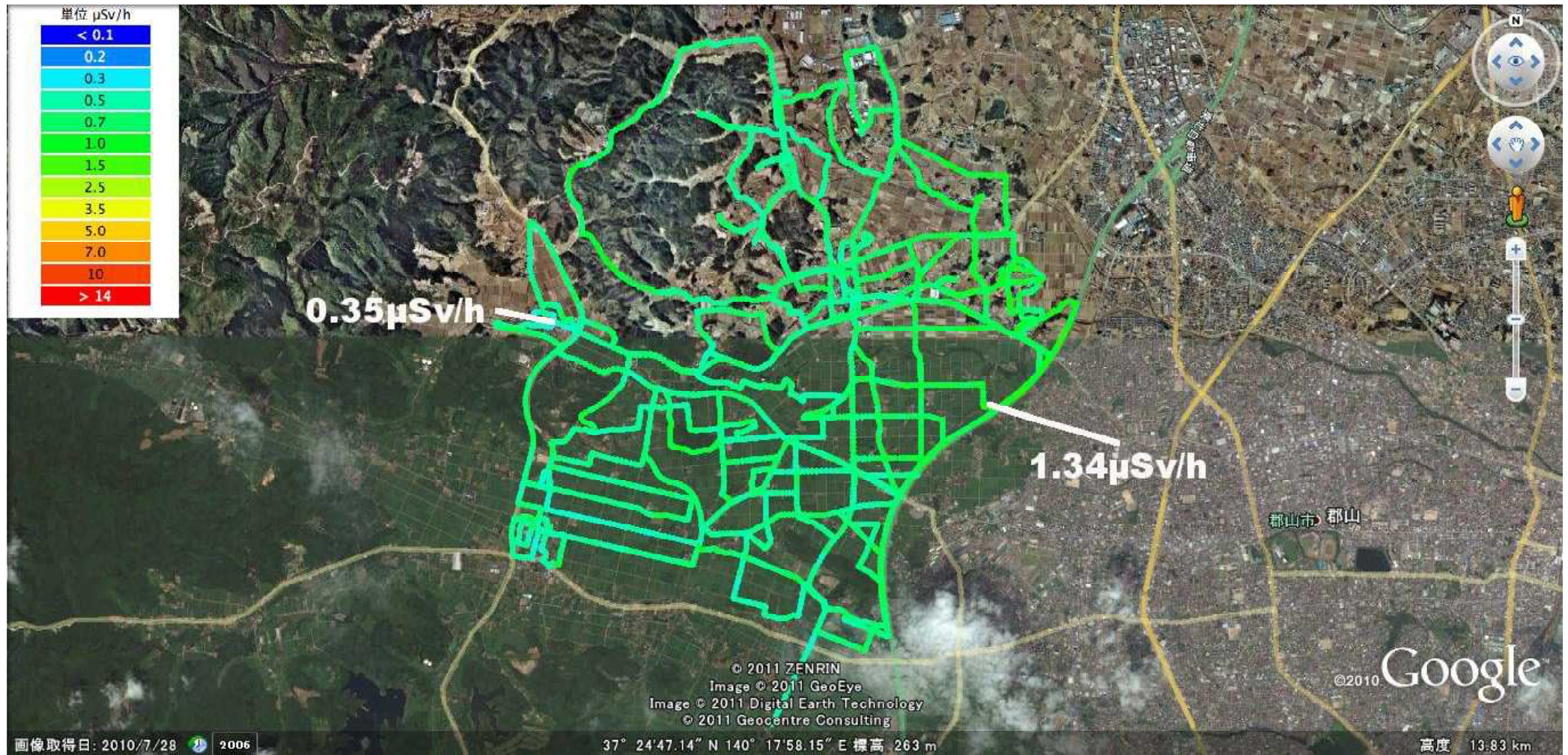


(※) あらかじめ google earth をインストールした状態で御覧下さい。
それぞれの点を左クリックすると詳細が表示されます。

・片平方面 [詳細データ](#) (0.14MB) (※)

最大値 : 1.34 μ Sv/h (片平町本宮南 : 北緯 37.41097 東経 140.3219)

最小値 : 0.35 μ Sv/h (逢瀬町河内 : 北緯 37.41818 東経 140.2728)

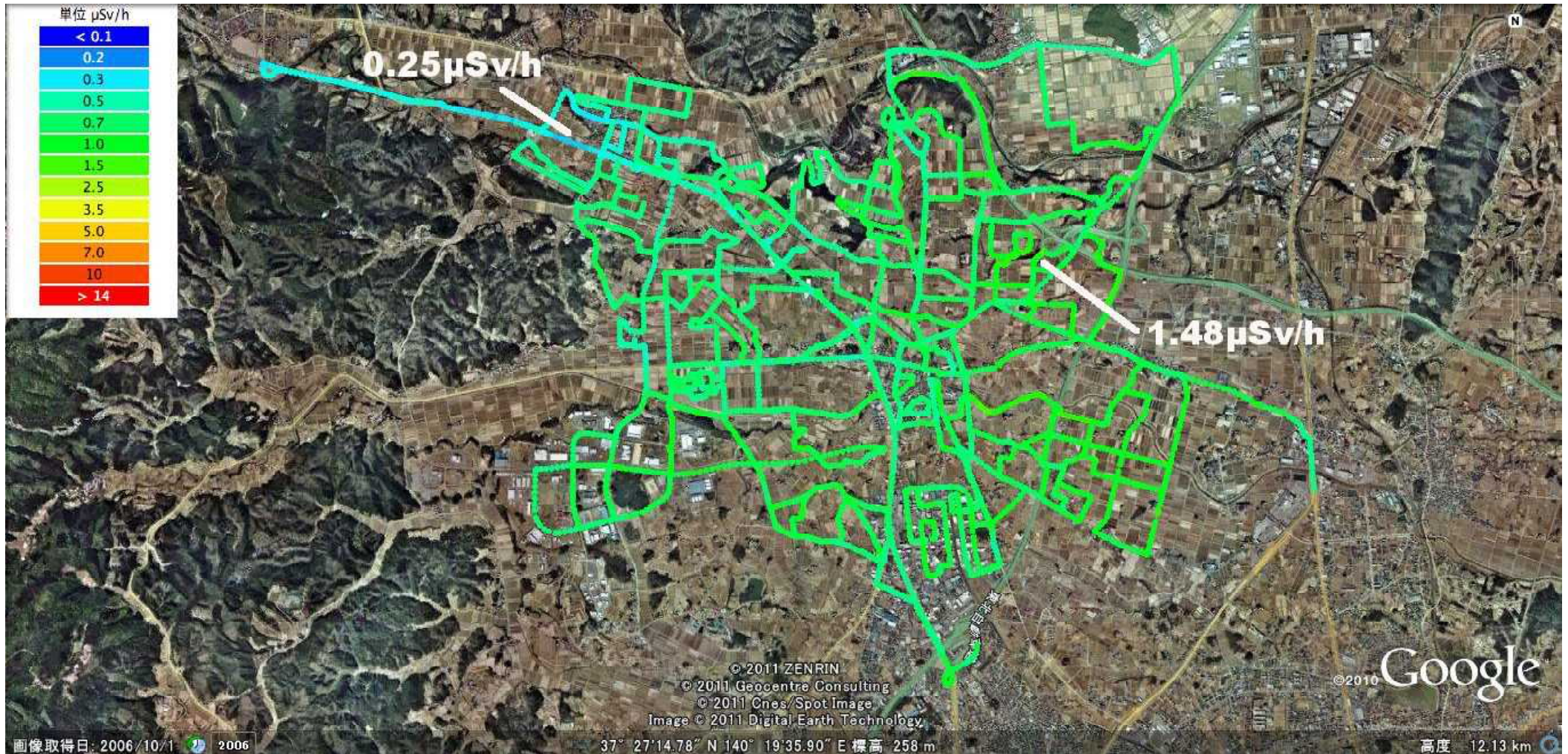


(※) あらかじめ google earth をインストールした状態で御覧下さい。
それぞれの点を左クリックすると詳細が表示されます。

・ 喜久田方面 [詳細データ](#) (0.15MB) (※)

最大値 : 1.48 μ Sv/h (喜久田町坪沢 : 北緯 37.4643 東経 140.3521)

最小値 : 0.25 μ Sv/h (熱海町安子島 : 北緯 37.47294 東経 140.3058)

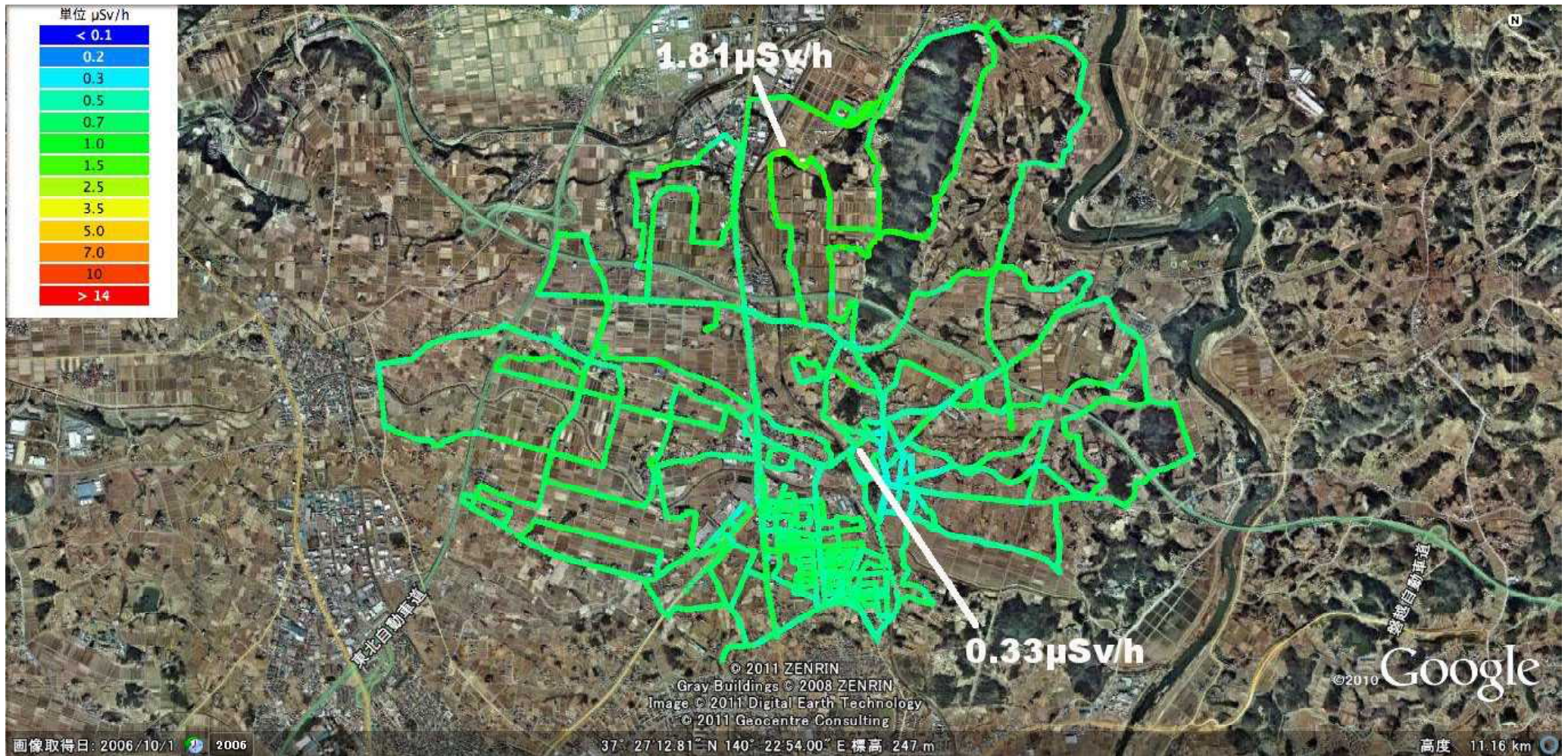


(※) あらかじめ google earth をインストールした状態で御覧下さい。
それぞれの点を左クリックすると詳細が表示されます。

・ 日和田方面 [詳細データ](#) (0.17MB) (※)

最大値 : 1.81 μ Sv/h (日和田町高倉 : 北緯 37.4702 東経 140.3811)

最小値 : 0.33 μ Sv/h (日和田町蛇ヶ森 : 北緯 37.44886 東経 140.3879)



(※) あらかじめ google earth をインストールした状態で御覧下さい。
それぞれの点を左クリックすると詳細が表示されます。