

# 自動車走行サーベイによる桑折町内 モニタリング調査結果

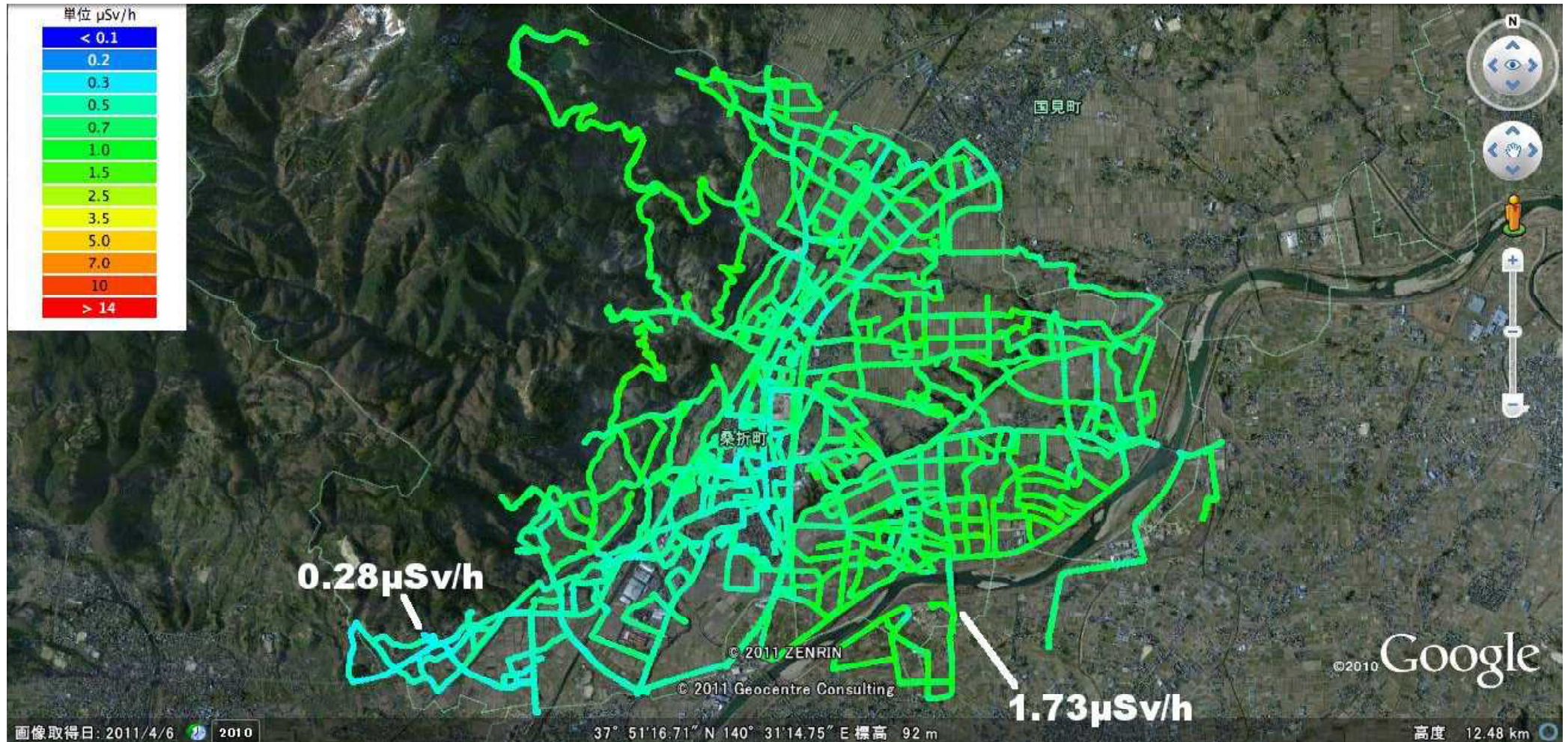
平成23年8月11日

原子力災害現地対策本部（放射線班）

県災害対策本部（原子力班）

- 1 調査日時 平成23年8月2日
- 2 調査対象 桑折町全域
- 3 調査手法 調査区域内を車両5台で走行し、空間線量率を測定
- 4 調査結果  
最大値：1.73  $\mu$  Sv/h（沖河原：北緯 37.83444 東経 140.5383）  
最小値：0.28  $\mu$  Sv/h（松原：北緯 37.83299 東経 140.4832）

・ 全走行経路及び線量率 [詳細データ](#) (0.43MB) (※)



(問い合わせ先 原子力班モニタリングチーム 電話024-521-1917)

(※) あらかじめ google earth をインストールした状態で御覧下さい。  
それぞれの点を左クリックすると詳細が表示されます。