

白河羽鳥線 道路災害復旧工事 ニュースレター

“片側交互通行により再開通します！”

東日本大震災により被災した西白河郡西郷村大字羽太地内の
県道37号線（白河羽鳥線）は、夜間作業などによる復旧工事により、
平成23年12月22日（木）15時から、片側交互通行により再開
通することになりました。

なお、通行に当たりましては、急勾配の区間であり、冬期間の路面
状況から、**必ずチェーンなど「すべり止め」の着用**をお願いします。

また、片側交互通行後も、地震や大雪などの気象状況により、通行
止めをすることがあります。ご迷惑をおかけしますが、ご理解、ご協
力をお願いいたします。

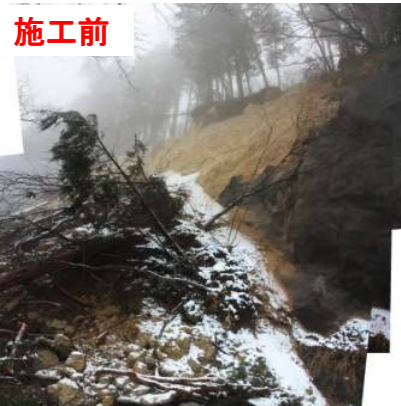


現在の状況は次ページへ

現在の状況(概略)

道路災害復旧工事 L=1.2km

施工前



施工状況③



4工区終点側

4工区



1工区 8月12日完了



2工区 8月12日完了



至 天栄

施工状況④



5工区起点側

施工状況⑤



5工区 一部完了



5工区終点側

3工区

3工区

施工状況①



施工前



事業位置



至 白河

