

自動車走行サーベイによる川俣町市内 モニタリング調査結果

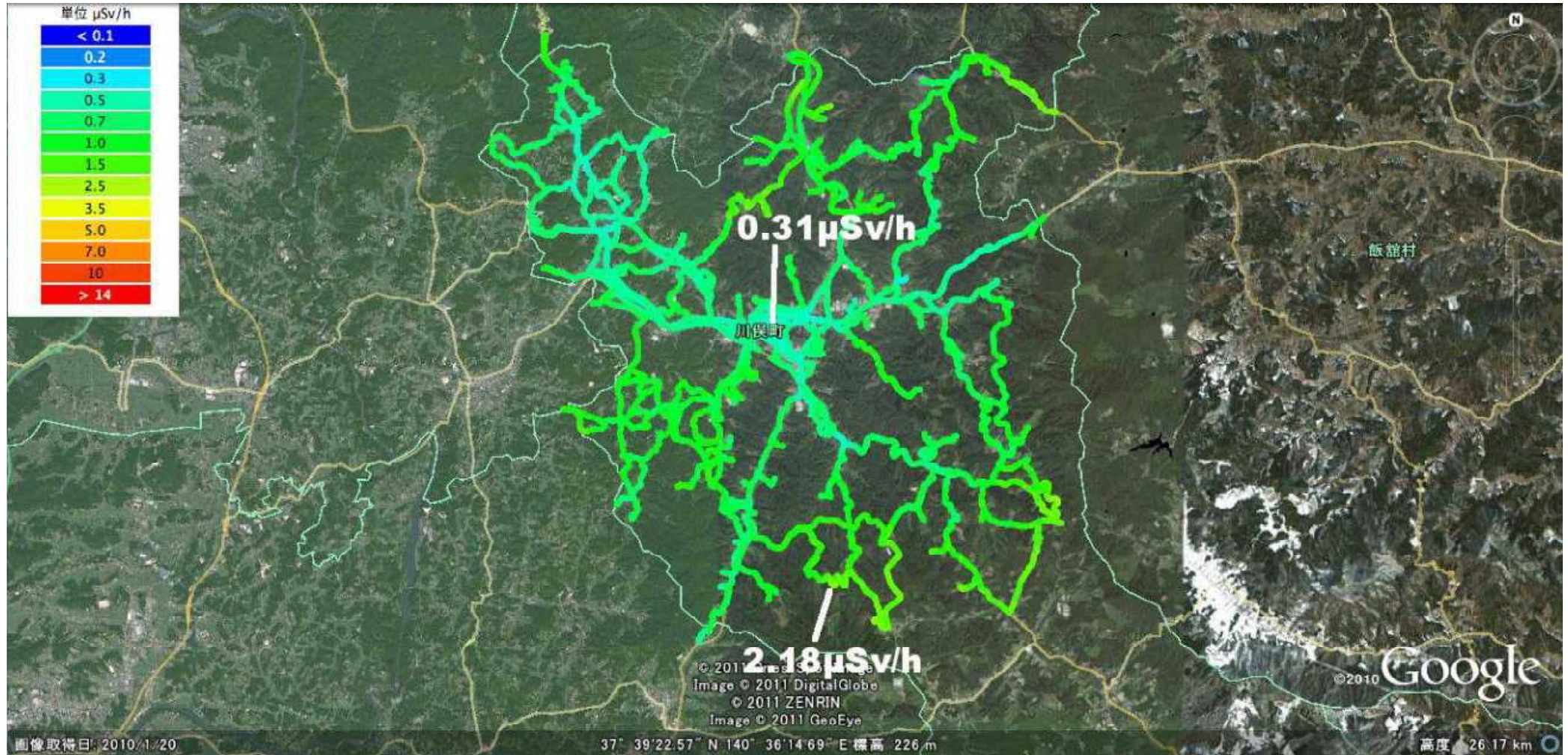
平成23年8月31日

原子力災害対策現地本部（放射線班）
県災害対策本部（原子力班）

- 1 調査日時 平成23年8月23日
- 2 調査対象 川俣町の次の地域およびその周辺
小島、飯坂、小綱木、大綱木、福沢、旧川俣、小神、鶴沢、福田
- 3 調査手法 調査区域内を車両5台で走行し、空間線量率を測定
- 4 調査結果
最大値：2.18 μ Sv/h（大綱木蟹沢：北緯 37.62148 東経 140.6143）
最小値：0.31 μ Sv/h（瓦町：北緯 37.66601 東経 140.6626）

・ 全走行経路及び線量率

[詳細データ](#) (0.42MB) (※)



※) あらかじめ google earth をインストールした状態で御覧下さい。

それぞれの点を左クリックすると詳細が表示されます。