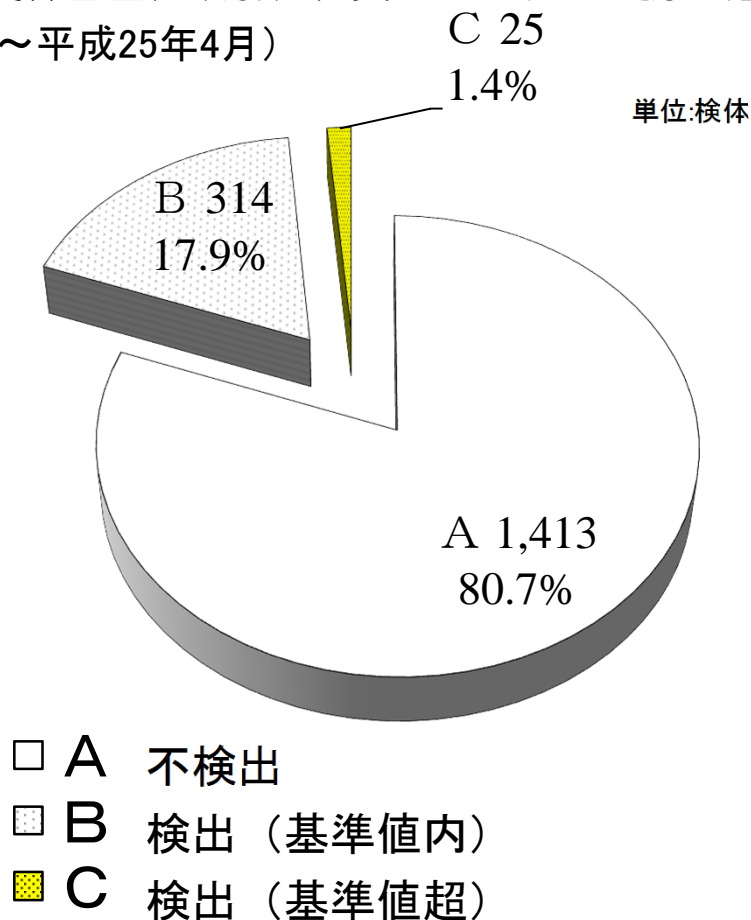
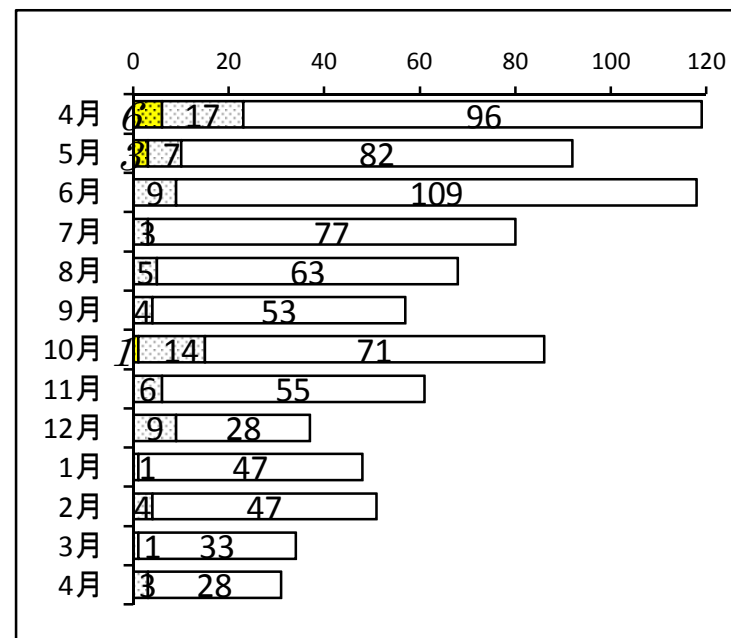


いわき地方の農林畜産物放射性物質モニタリング調査結果表（月別累計 福島県調査分）
 （平成23年3月～平成25年4月）



参考: (平成24年4月以降の月別調査結果) 単位:検体



4月末現在の制限品目(いわき)	野菜	果物	根菜・芋類	山菜・きのこ	穀類 ※	その他	肉・鶏卵・原乳	制限品目数	
	無	無	ゆず	無	野生きのこ わらび 原木なめこ(露地) こしあぶら たらのめ(野生) たけのこ ぜんまい	クリ	無	無	果物 1 山菜・きのこ 7 穀類 1

この表は、福島県の農林水産物のモニタリング情報検索サイト「[ふくしま 新発売。](#)」から、いわき農林事務所がいわき地方分のみを集計したものです。

※ H24年福島県産米については、全袋検査をしており、4月末現在で518,851点の検査点数となっています。内訳は、A 517,317点 (99.7%)、B 1,533点 (0.3%)、C 1点となっていて、基準値を超えたものが1点(もち米)ありましたが、市場に流通しないように管理されていることから、出荷制限はありません。

いわき地方の農林畜産物放射性物質モニタリング調査結果表(月別累計 福島県調査分)

(検体数・品目数の単位:個)

年	月 ※1	野菜			果物			根菜・芋類			山菜・きのこ			穀類※2			その他			肉・鶏卵・原乳			計			合計 A+B+C
		不検出 A	検出		不検出 A	検出		不検出 A	検出		不検出 A	検出		不検出 A	検出		不検出 A	検出		不検出 A	検出		不検出 A	検出		
			基準値内 B	基準値超 C		基準値内 B	基準値超 C		基準値内 B	基準値超 C		基準値内 B	基準値超 C		基準値内 B	基準値超 C		基準値内 B	基準値超 C		基準値内 B	基準値超 C		基準値内 B	基準値超 C	
平成23年	3月	0	1	2	0	0	0	0	0	0	3	0	0	0	0	0	0	2	2	0	6	4	10			
	4月	0	18	7	0	0	0	2	4	0	5	12	7	0	0	0	2	3	0	9	37	2	48			
	5月	5	14	0	0	0	0	2	3	0	3	12	5	0	0	0	5	0	0	15	29	5	49			
	6月	10	4	0	0	3	0	4	1	0	1	6	0	0	0	0	4	0	0	19	14	0	33			
	7月	25	1	0	2	5	0	3	2	0	3	0	0	0	0	0	4	0	0	37	8	0	45			
	8月	19	2	0	17	5	0	0	0	0	3	2	0	0	5	0	6	0	0	45	14	0	59			
	9月	14	1	0	2	5	0	7	0	0	0	1	2	69	22	0	30	8	0	122	37	2	161			
	10月	8	2	0	5	6	0	14	0	0	6	3	7	21	14	0	71	13	0	125	38	7	164			
	11月	24	0	0	0	4	0	3	0	0	0	1	0	3	5	0	50	8	0	80	18	0	98			
	12月	20	0	0	0	0	0	1	0	0	2	0	0	0	0	0	29	19	0	52	19	0	71			
	平成24年	1月	17	0	0	0	0	7	0	0	0	0	0	0	0	0	9	0	0	27	0	7	28			
		2月	9	1	0	0	0	0	0	0	0	1	0	0	0	0	40	4	0	49	6	0	55			
3月		15	1	0	0	0	0	0	0	2	1	0	0	0	0	27	3	0	44	5	0	49				
4月※1		56	6	0	0	0	0	4	0	0	1	11	6	0	0	0	35	0	0	96	17	6	119			
5月		33	1	0	0	0	0	5	0	0	1	6	3	0	0	0	42	0	0	82	7	3	92			
6月		23	0	0	1	6	0	33	0	0	2	3	0	0	0	0	50	0	0	109	9	0	118			
7月		33	0	0	1	0	0	7	0	0	1	2	0	0	0	0	35	0	0	77	3	0	80			
8月		3	2	0	5	1	0	0	0	0	0	2	0	4	0	0	51	0	0	63	5	0	68			
9月		10	0	0	3	1	0	0	0	0	2	2	0	0	0	0	38	0	0	53	4	0	57			
10月		5	0	0	2	4	0	8	2	0	3	4	0	1	4	7	52	0	0	71	14	7	86			
11月		26	1	0	3	2	0	2	0	0	6	2	0	5	1	0	13	0	0	55	6	0	61			
12月		5	0	0	2	2	0	2	0	0	4	1	0	6	5	0	9	1	0	28	9	0	37			
H25	1月	15	0	0	0	0	0	0	0	4	0	0	0	1	0	28	0	0	47	1	0	48				
	2月	7	1	0	0	0	0	0	0	5	0	0	0	0	0	35	3	0	47	4	0	51				
	3月	0	0	0	0	0	0	0	0	5	1	0	0	0	0	28	0	0	33	1	0	34				
	4月	5	0	0	0	0	0	0	0	4	3	0	0	0	0	19	0	0	28	3	0	31				
合計		387	56	3	43	44	7	97	12	0	64	79	18	109	57	7	1	2	0	712	64	2	1,413	314	25	1,752

この表は、福島県の農林水産物のモニタリング情報検索サイト「ふくしま 新発売。」から、いわき農林事務所がいわき地方分のみを集計したものです。

※1 H24年3月以前は食品衛生法における暫定規制値、4月からは基準値により集計したものです。

※ H24年福島県産米については、全袋検査をしており、4月末現在で518,851点の検査点数となっています。内訳は、A 517,317点(99.7%)、B1,533点(0.3%)、C 1点となっていて、基準値を超えたものが1点(もち米)ありましたが、市場に流通しないように管理されていることから、出荷制限はありません。