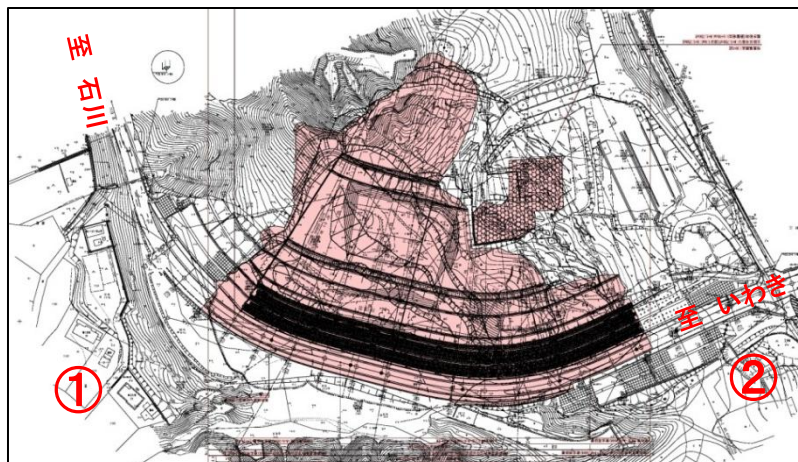


いわき石川線 大規模地すべり災害復旧工事 最新情報

1. 工事はどこまで進んだのですか？

■上釜戸工区

8月末現在で下から数えて4～6段目の土砂除去と6段目の法面補強工事（植生基材吹付工）が完了し、これまで約10万m³（ダンプトラック約20,000台）の土砂を小名浜港へ運搬しました。



H24年6月末の状況（撮影場所：①）



H24年6月末の状況（撮影場所：②）

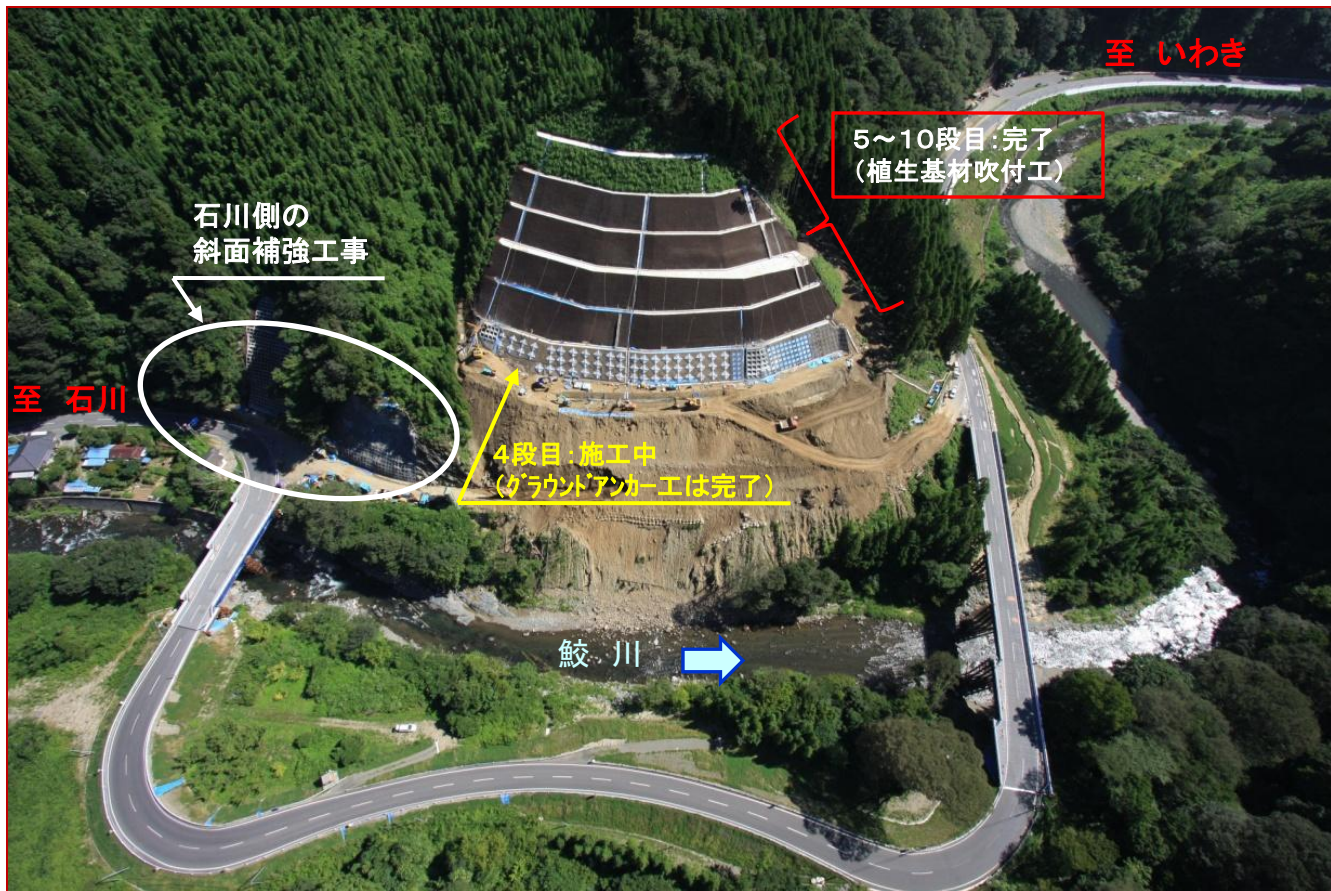


現在の状況（H24年8月末）



■才鉢工区

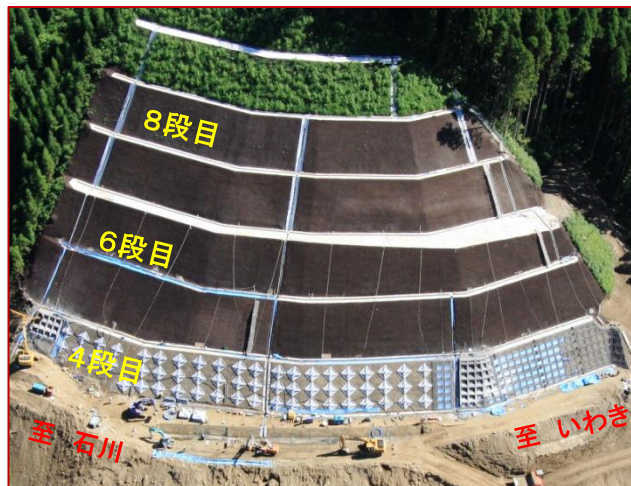
現在、全10段中下から数えて3段目の斜面補強工事（グラウンドアンカー工）を行っており、8月末現在で4～10段目までの土砂除去（約3万m³：ダンプトラック約6,000台）と、5～10段目の植生基材吹付工（約7千m²）、4段目のグラウンドアンカー工（全61本）が完了しています。



H24年8月末の施工状況（全10段中下から数えて5～10段目までの斜面補強工事が完了）



石川側の斜面補強工事の施工状況

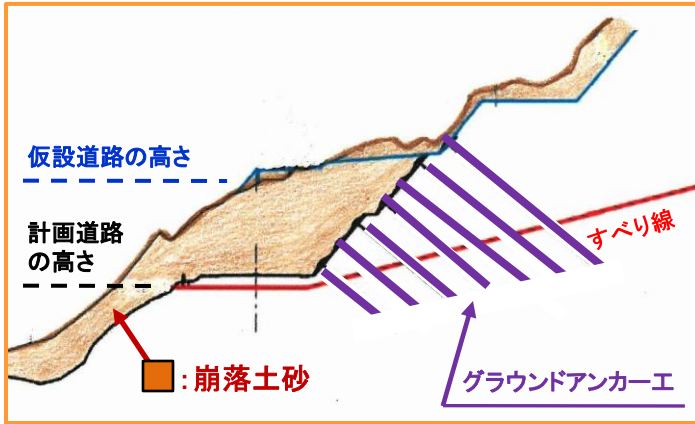


大規模崩落箇所の斜面補強工事の施工状況

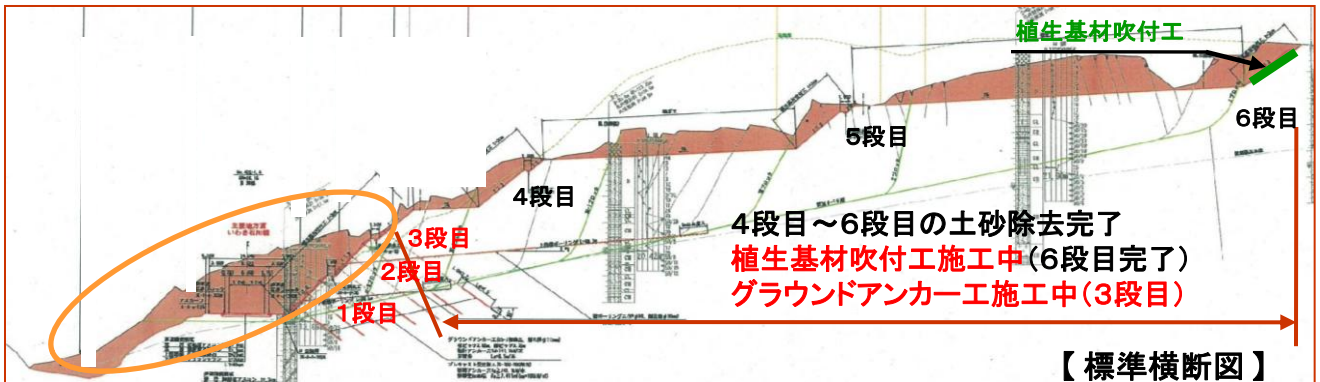
2. 今後どのような工事を行うのですか？

■上釜戸工区

今後も土砂除去と斜面補強工事を行います。（施工中：グラウンドアンカー工（3段目）、植生基材吹付工（4～5段目））



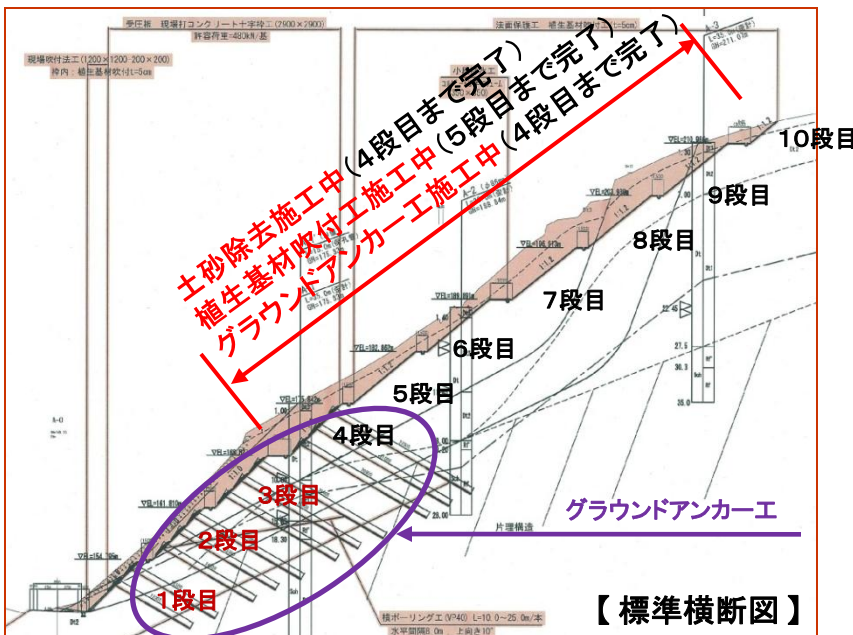
植生基材吹付工施工完了(6段目)



【標準横断面図】

■才鉢工区

今後も土砂除去と斜面補強工事を行います。（施工中：グラウンドアンカー工（3段目））



【標準横断面図】



グラウンドアンカー工施工状況



グラウンドアンカー工施工完了

3. 「道の日」に奉仕活動を行いました。

8月10日の「道の日」に各JVが独自の取り組みとして通学路に指定されている歩道の除草やゴミ拾いを行い、地域の皆様に大変喜ばれました。

■上釜戸工区

(渡辺組・常磐開発・福浜大一JV)



歩道（通学路）の除草状況

■才鉢工区

(福浜大一・常磐開発・渡辺組JV)



歩道のゴミ拾い完了状況

4. (社)日本地すべり学会の現地視察会が開催されました。

8月10日に上釜戸工区において、東北・関東支部から学会員約50名が参加して現地視察会が開催されました。



中濱主査の事業概要説明状況



現地での視察状況

5. 「出前講座」や「現場見学会」の受付を開始しました！

「出前講座」や「現場見学会（当面「上釜戸工区」のみ）」をご希望の方は事務担当までご連絡ください。

【事務担当】

復旧・復興課 道路・橋梁復旧担当 主任主査 渡邊 敦宏 電話：0246(35)6075