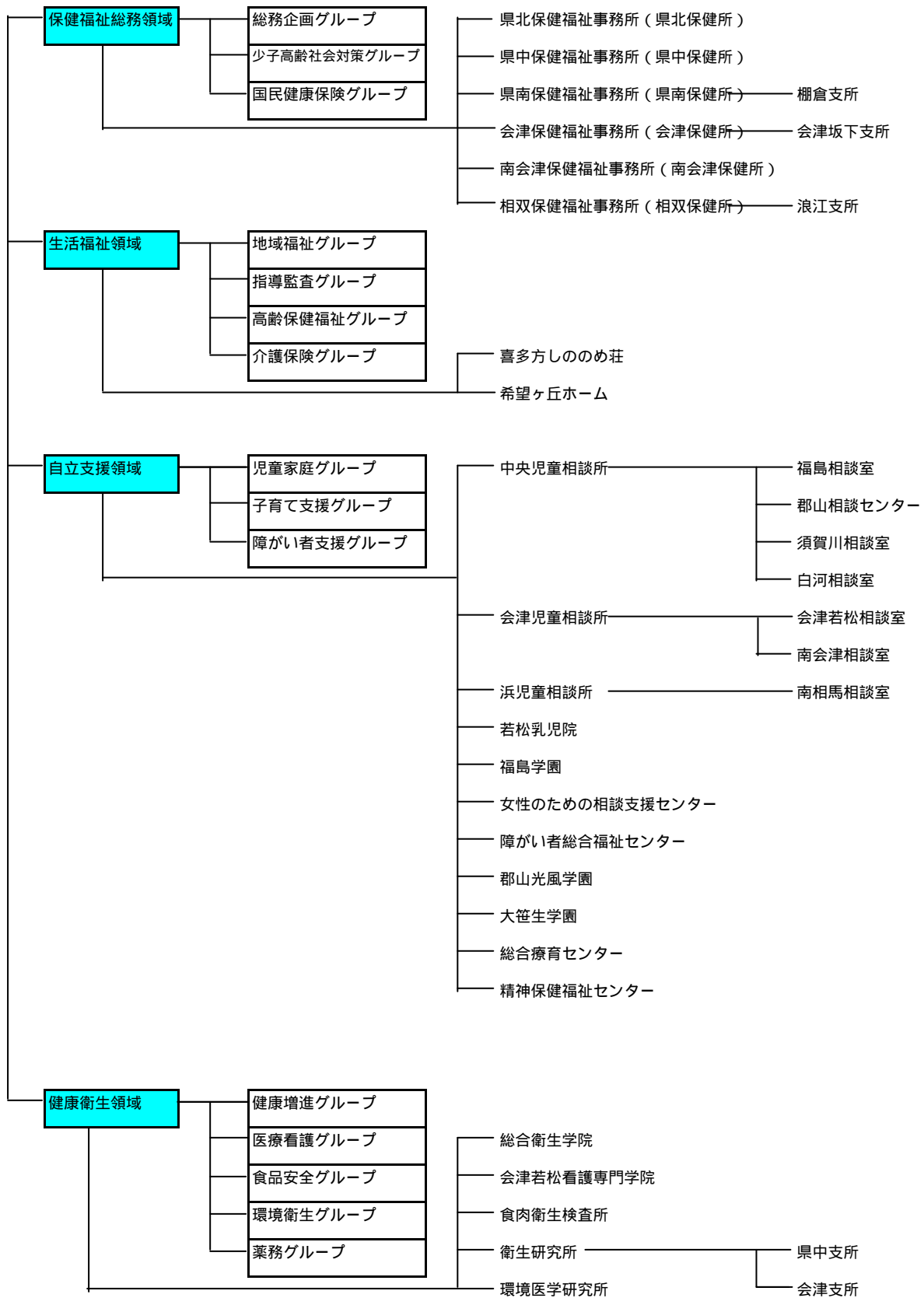


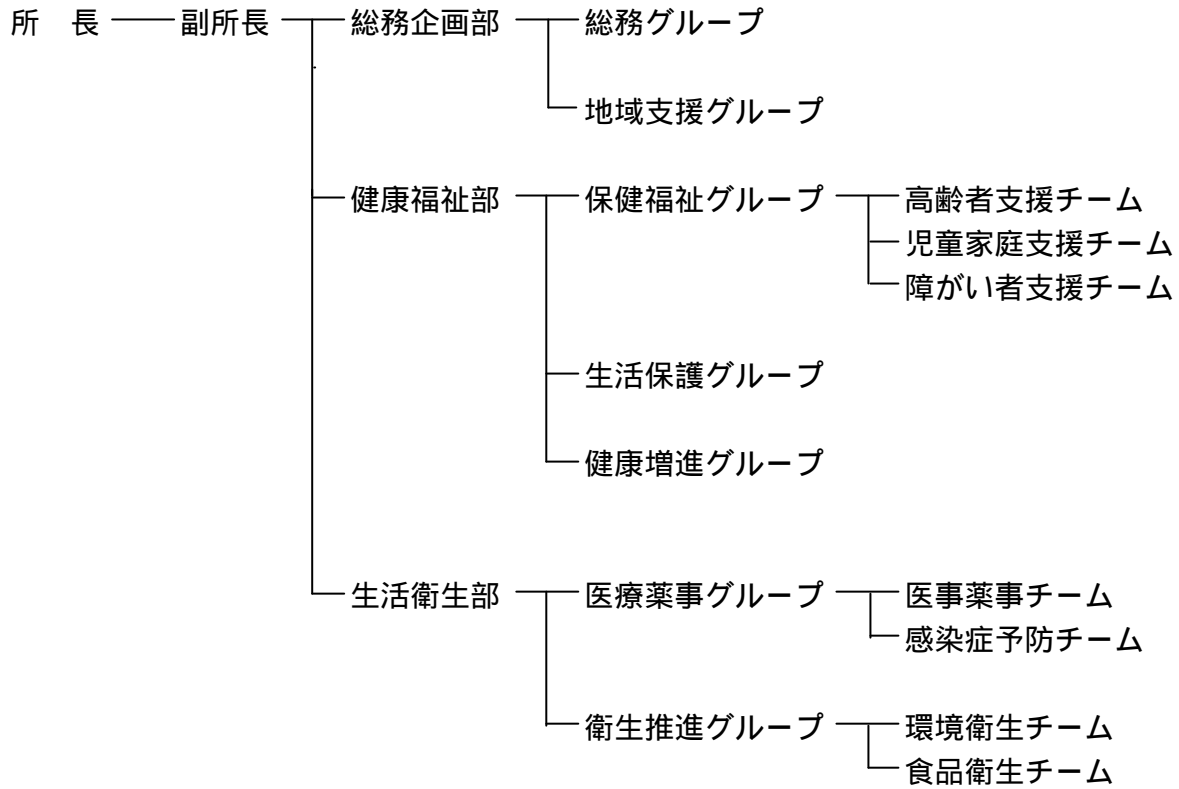
1 保健福祉部の組織

保健福祉部の組織



保健福祉事務所（保健所）の組織

本所（県北・県中・県南・会津・南会津・相双保健福祉事務所（保健所））



南会津保健福祉事務所は健康増進グループを設置せず、その業務を保健福祉グループにおいて担当しています。

また、グループ内でのチーム制をとっておりません

支所（棚倉・会津坂下・浪江支所）

支所長 ―― 所 員