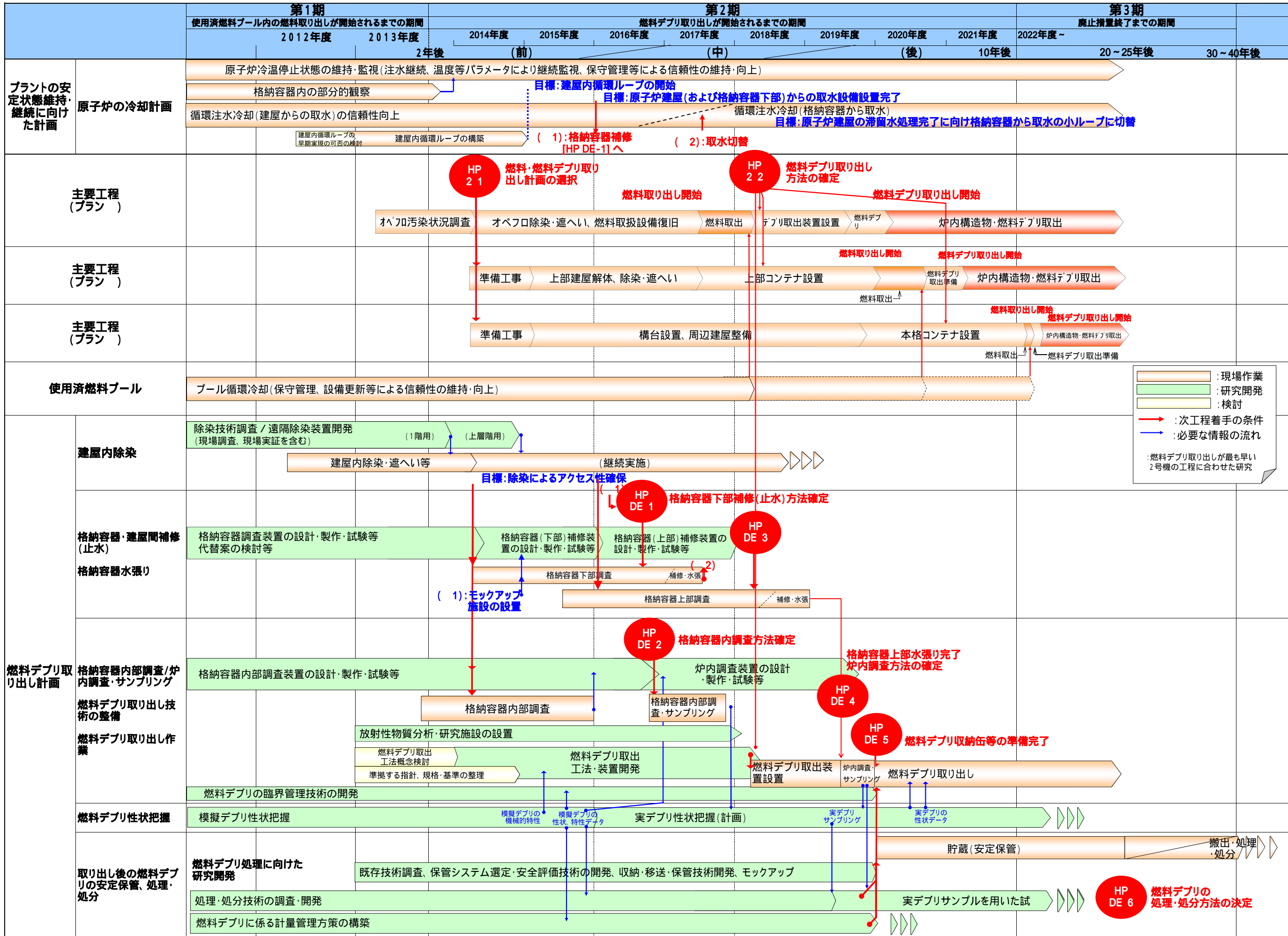




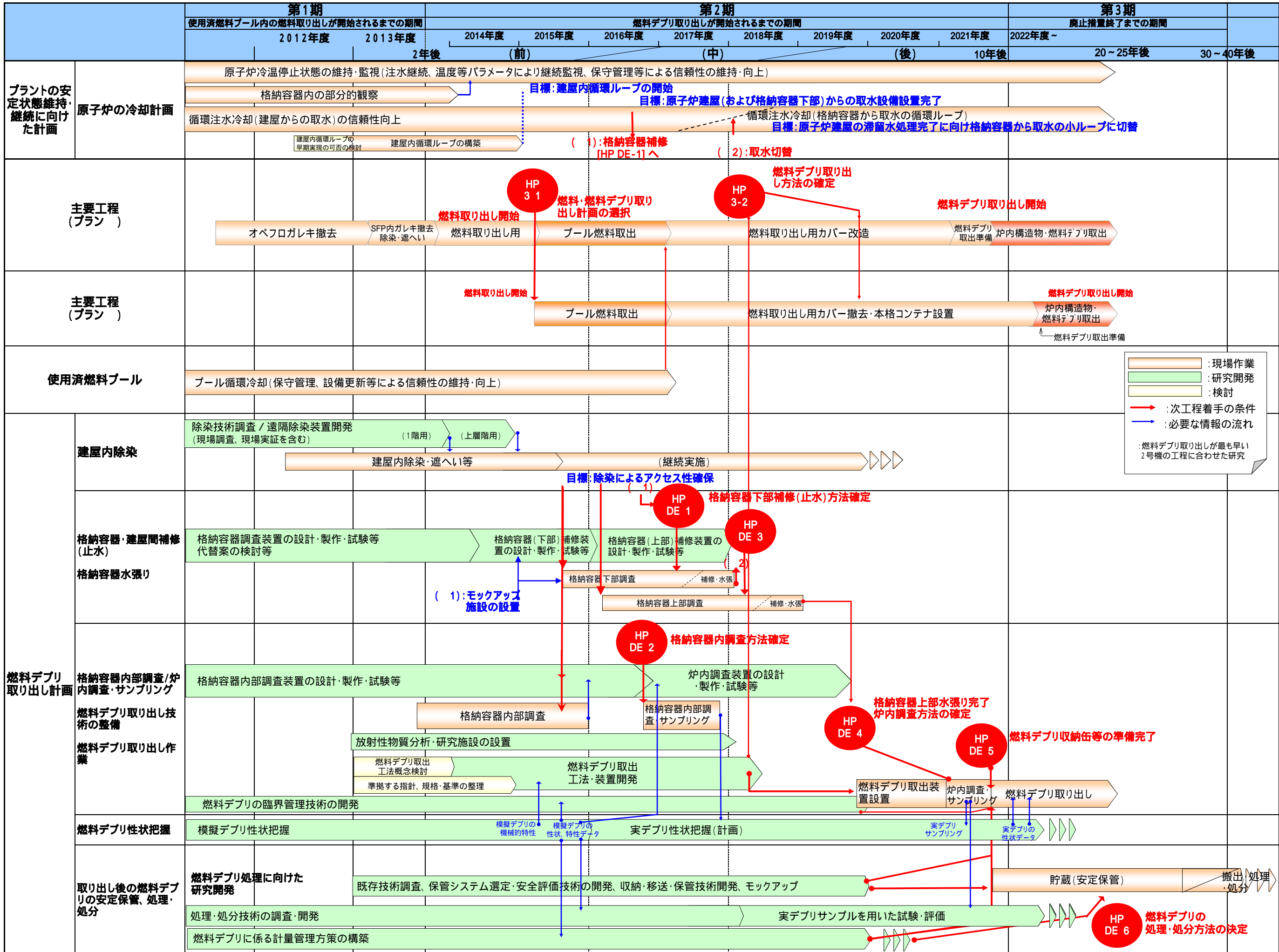
東京電力(株)福島第一原子力発電所1～4号機の廃止措置等に向けた中長期ロードマップの改訂のための検討のたたき台の主要スケジュール(2号機)



\*本ロードマップについては、研究開発及び現場状況を踏まえて、継続的に見直ししていく。

(注)HP : 判断ポイント

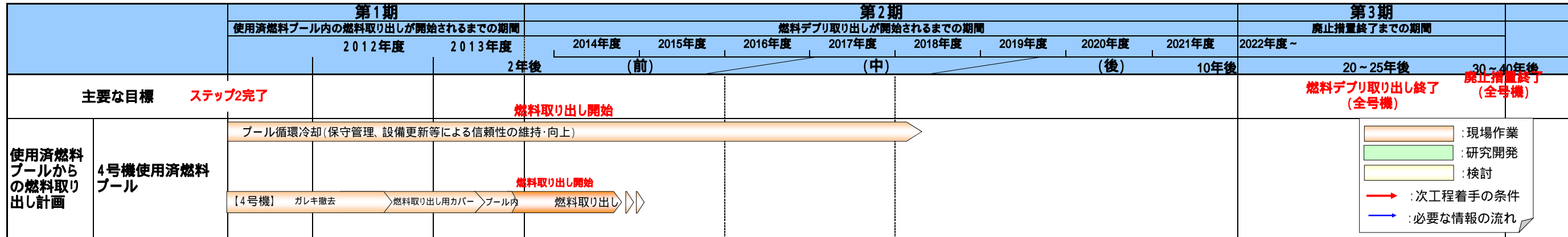
東京電力福島第一原子力発電所1～4号機の廃止措置等に向けた中長期ロードマップの改訂のための検討のたたき台の主要スケジュール(3号機)



\*本ロードマップについては、研究開発及び現場状況を踏まえて、継続的に見直ししていく。

(注) HP : 判断ポイント

東京電力㈱福島第一原子力発電所1～4号機の廃止措置等に向けた中長期ロードマップの改訂のための検討のたたき台の主要スケジュール(4号機)

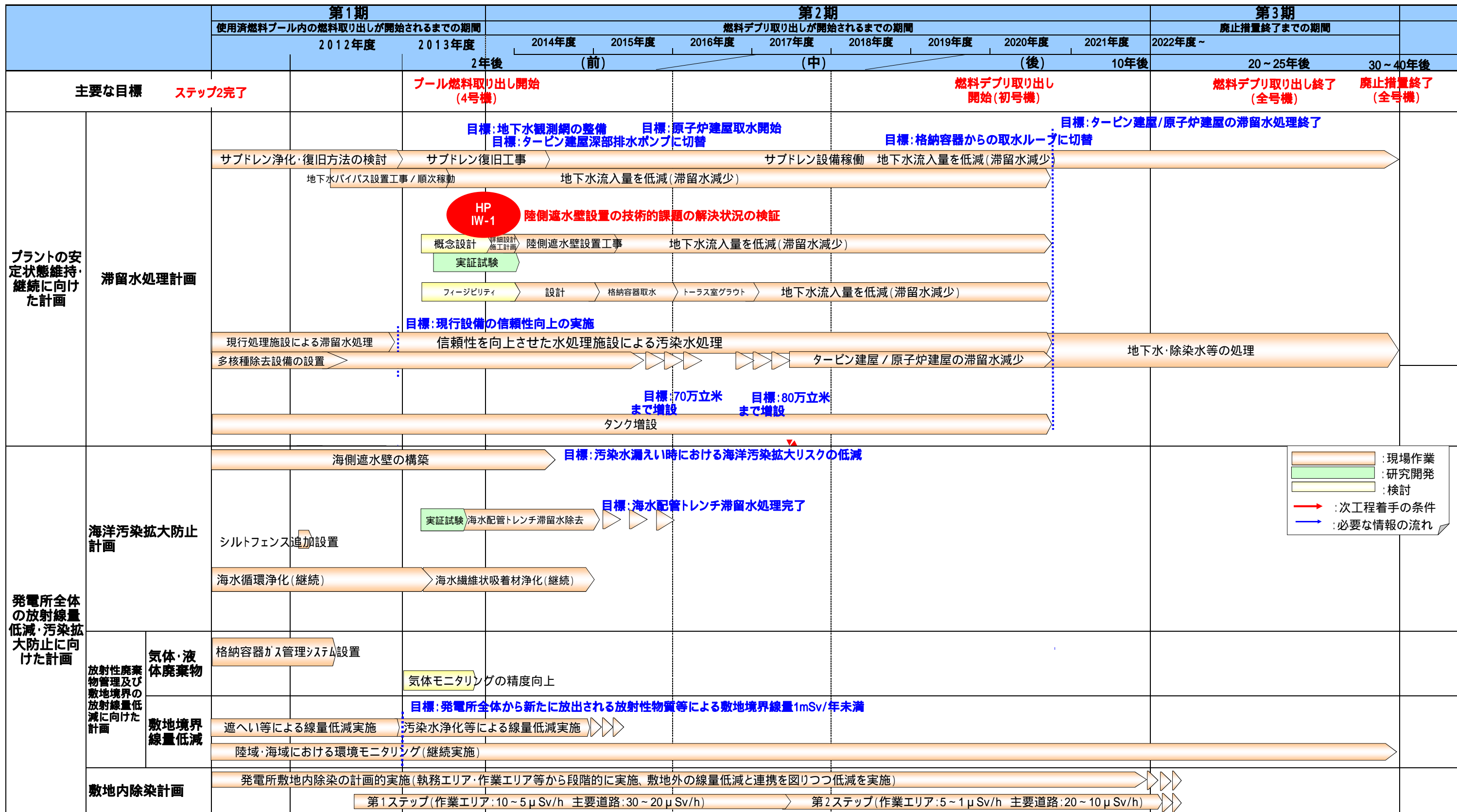


\*本ロードマップについては、研究開発及び現場状況を踏まえて、継続的に見直していく。

(注)HP : 判断ポイント



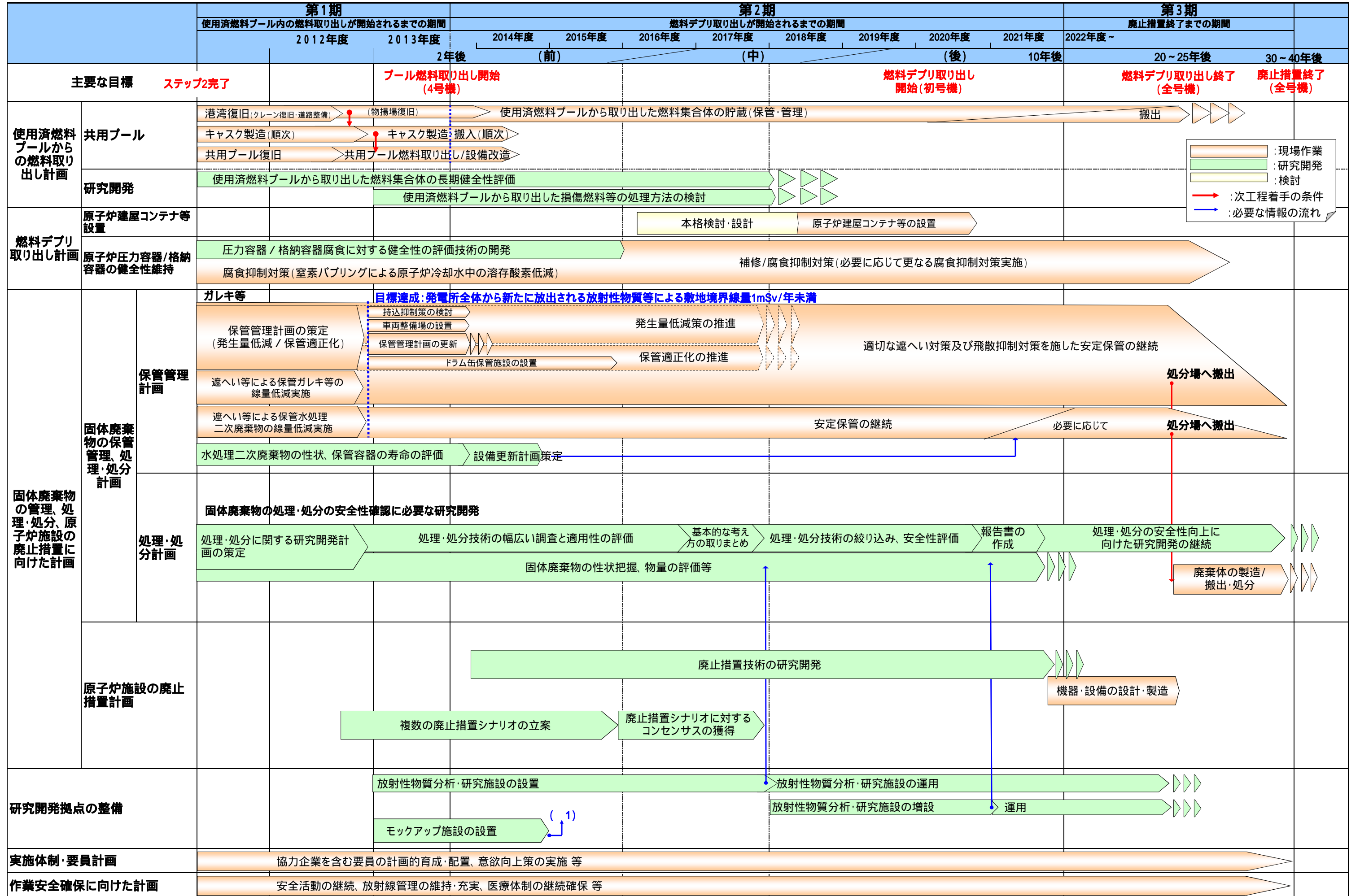
東京電力(株)福島第一原子力発電所1～4号機の廃止措置等に向けた中長期ロードマップの改訂のための検討のたたき台の主要スケジュール(共通)



\*本ロードマップについては、研究開発及び現場状況を踏まえて、継続的に見直ししていく。

(注) HP : 判断ポイント

東京電力(株)福島第一原子力発電所1～4号機の廃止措置等に向けた中長期ロードマップの改訂のための検討のたたき台の主要スケジュール(共通)



\*本ロードマップについては、研究開発及び現場状況を踏まえて、継続的に見直ししていく。