

# 自動車走行サーベイによる福島市内 モニタリング調査結果

平成23年10月28日

原子力災害現地対策本部（放射線班）  
県災害対策本部（原子力班）

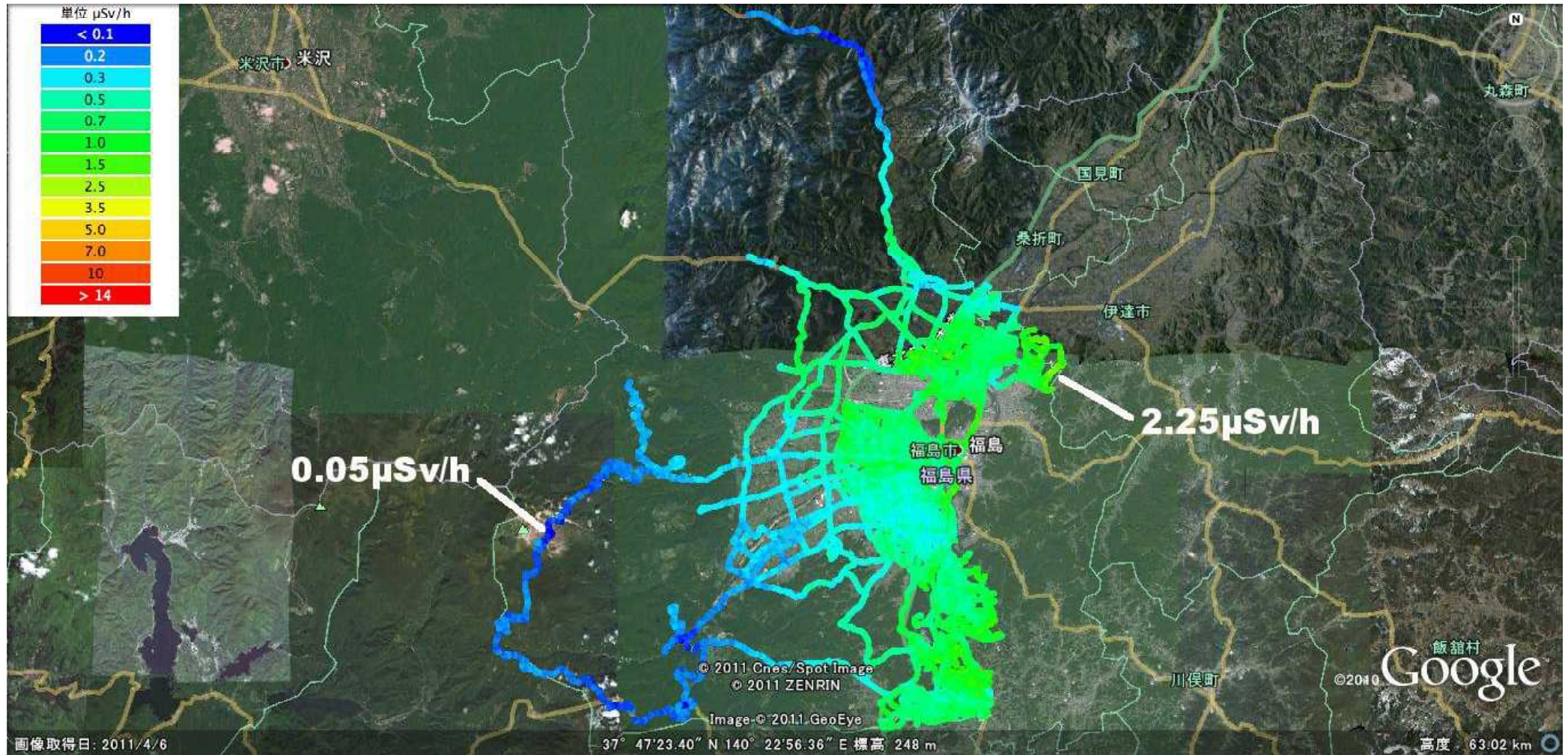
- 1 調査日時 平成23年9月13日～9月29日
- 2 調査対象 福島市の次の地域およびその周辺  
市中央部西、南福島、松川、鎌田、瀬上、岡島、蓬萊、主要幹線道路
- 3 調査手法 調査区域内を5日間、車両のべ16台で走行し、  
空間線量率を測定

## 4 調査結果

最大値：2.25  $\mu$  Sv/h（岡島大戌ヶ森：北緯 37.79418 東経 140.5232）

最小値：0.05  $\mu$  Sv/h（吾妻スカイライン：北緯 37.72579 東経 140.2588 ～  
北緯 37.72649 東経 140.2591）

・ 全走行経路及び線量率（詳細は次ページ以降）



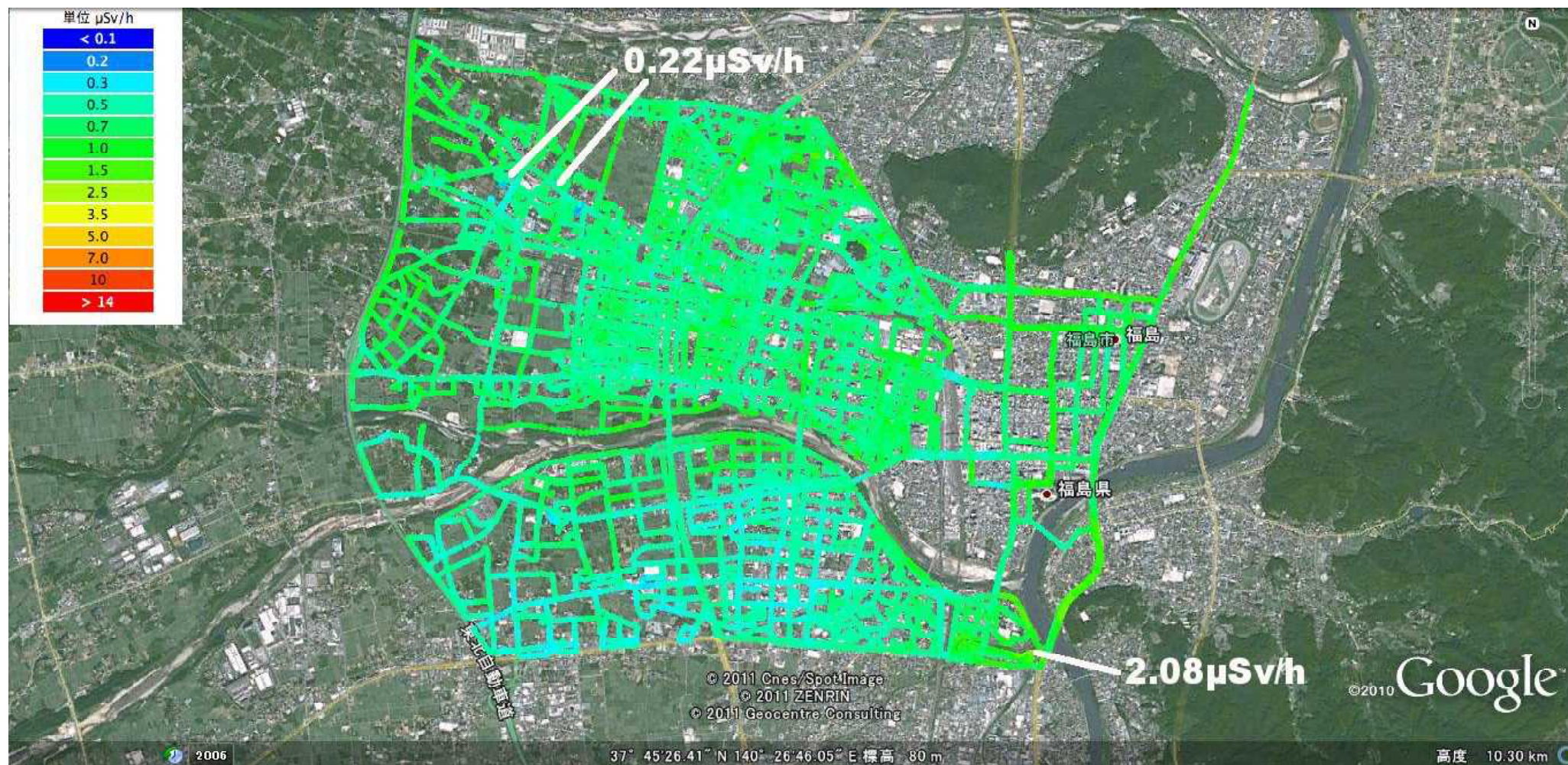
(問い合わせ先 原子力班モニタリングチーム 電話024-521-1917)

・ 市中央部西方面 [詳細データ](#) (756KB) (※)

最大値 : 2.08  $\mu$  Sv/h (郷野目宝来町 : 北緯 37.73956 東経 140.4663)

最小値 : 0.22  $\mu$  Sv/h (笹木野大金谷 : 北緯 37.76946 東経 140.4276

笹木野笹木野町 : 北緯 37.77017 東経 140.4203 )

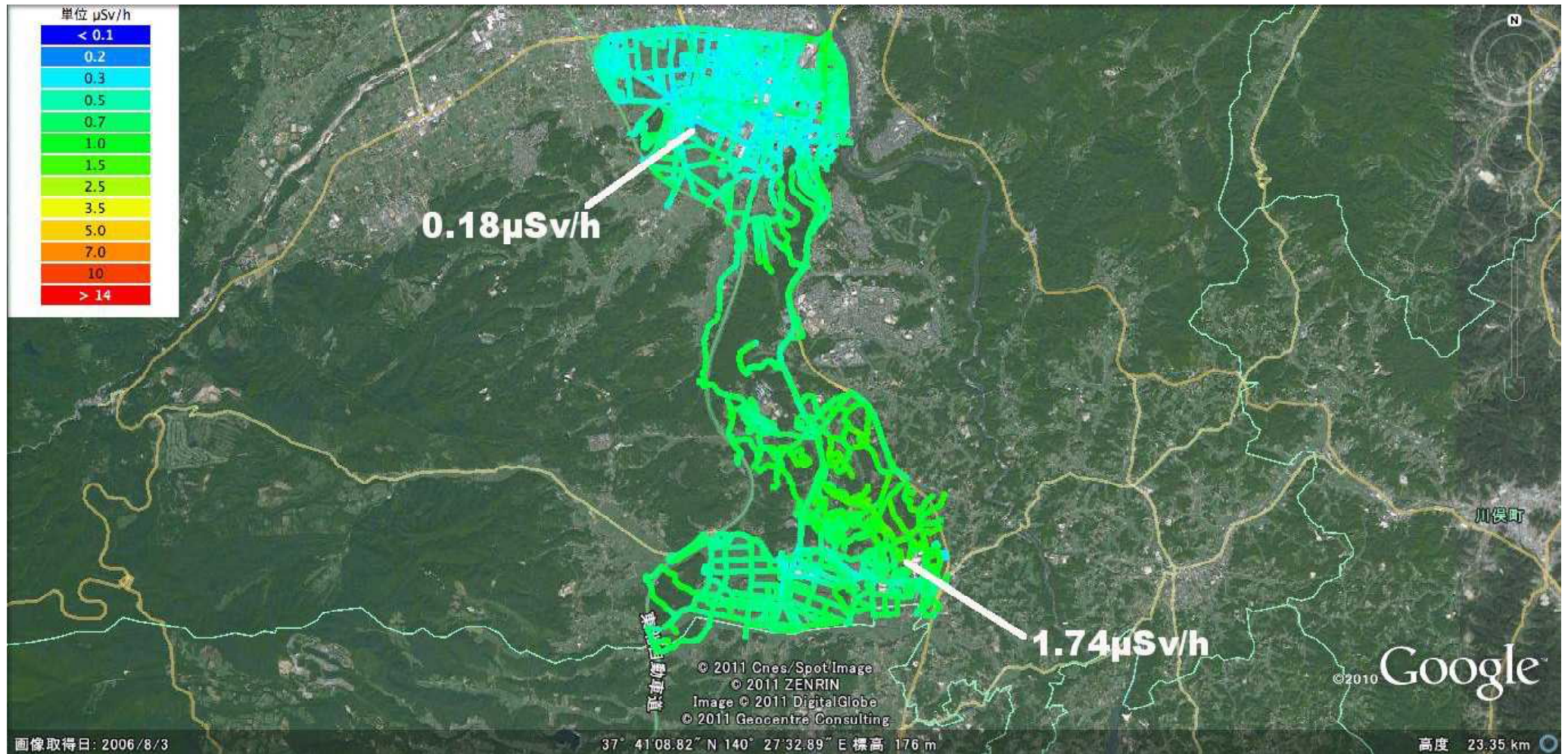


(※) あらかじめ google earth をインストールした状態で御覧下さい。  
それぞれの点を左クリックすると詳細が表示されます。

・ 南福島・松川方面 [詳細データ](#) (578KB) (※)

最大値 : 1.74  $\mu$  Sv/h (松川町脇原 : 北緯 37.65906 東経 140.4813)

最小値 : 0.18  $\mu$  Sv/h (大森南中道 : 北緯 37.72547 東経 140.4410)



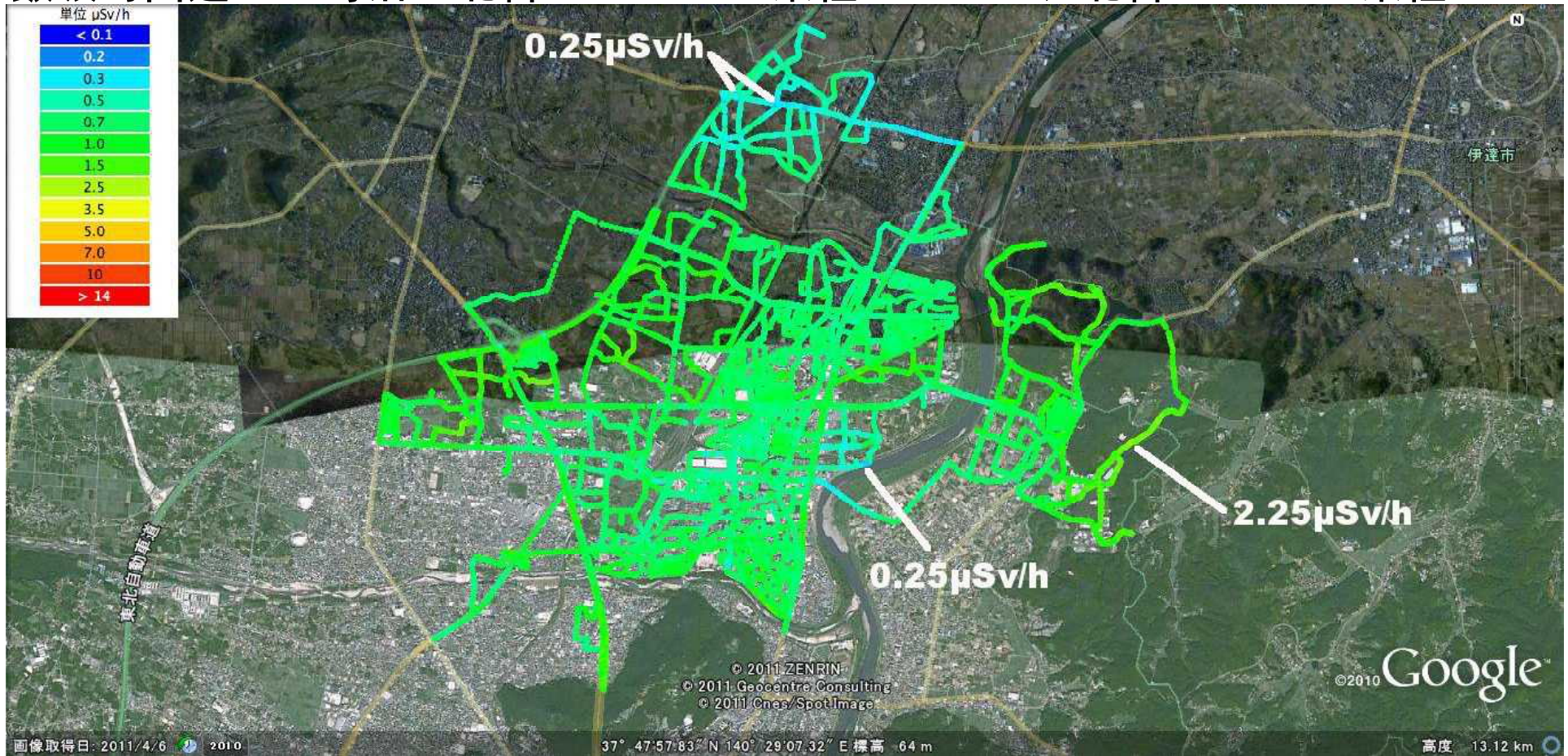
(※) あらかじめ google earth をインストールした状態で御覧下さい。  
それぞれの点を左クリックすると詳細が表示されます。

・ 鎌田・瀬上・岡島方面 [詳細データ](#) (388KB) (※)

最大値 : 2.25  $\mu$  Sv/h (岡島大戌ヶ森 : 北緯 37.79418 東経 140.5232)

最小値 : 0.25  $\mu$  Sv/h (鎌田東舟戸 : 北緯 37.79230 東経 140.4940 及び

飯坂町国道 399 号沿 : 北緯 37.82408 東経 140.4799、北緯 37.82354 東経 140.4841)



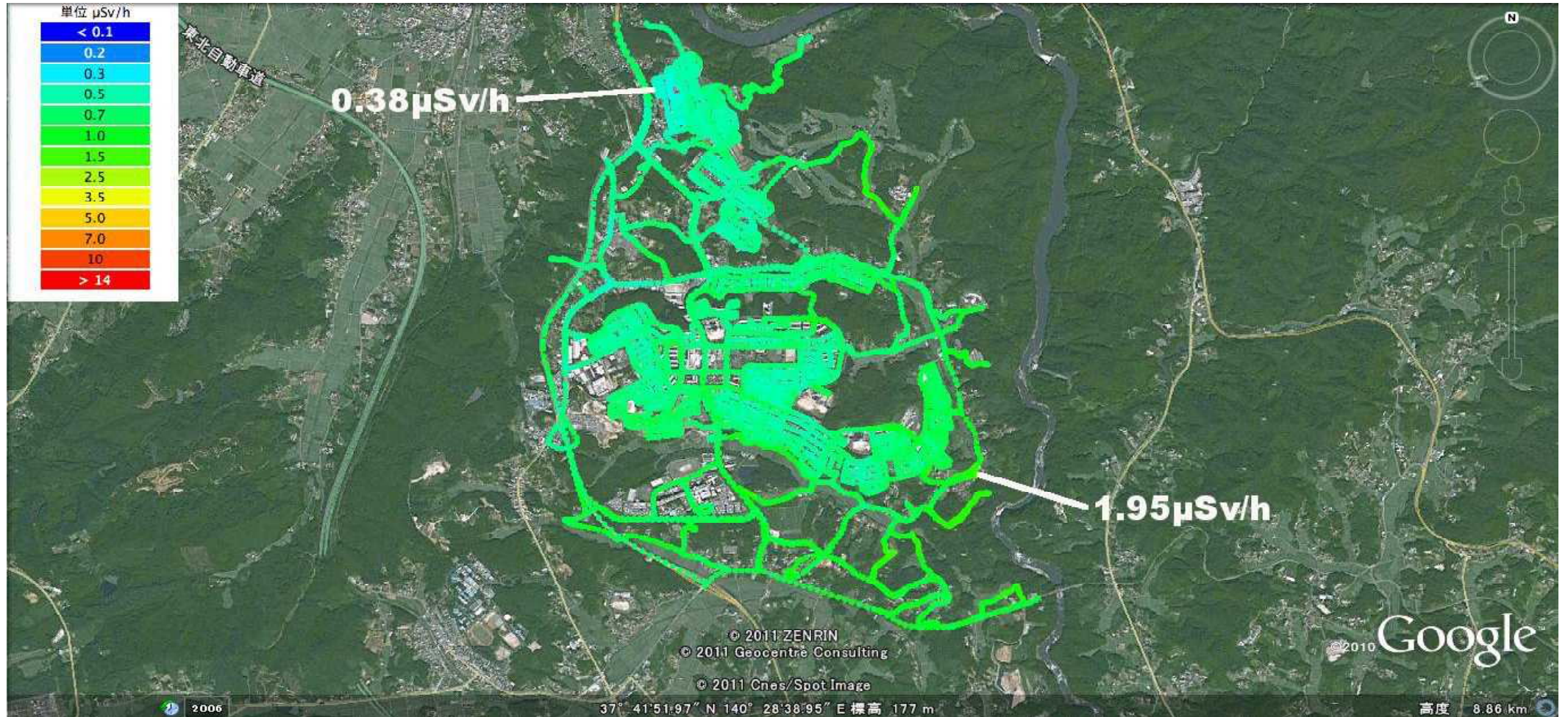
(※) あらかじめ google earth をインストールした状態で御覧下さい。  
それぞれの点を左クリックすると詳細が表示されます。

・ 蓬菜方面 [詳細データ](#) (189KB) (※)

最大値 : 1.95  $\mu$  Sv/h (田沢萩ノ草 : 北緯 37.69094 東経 140.4916)

最小値 : 0.38  $\mu$  Sv/h (伏拝沼ノ上 : 北緯 37.71393 東経 140.4693 ~

北緯 37.71518 東経 140.4691)



(※) あらかじめ google earth をインストールした状態で御覧下さい。  
それぞれの点を左クリックすると詳細が表示されます。

・ 主要幹線道路方面 [詳細データ](#) (274KB) (※)

最大値 : 1.29  $\mu$  Sv/h (大笹生向平 : 北緯 37.79583 東経 140.3905)

最小値 : 0.05  $\mu$  Sv/h (吾妻スカイライン : 北緯 37.72579 東経 140.2588 ~

北緯 37.72649 東経 140.2591)



(※) あらかじめ google earth をインストールした状態で御覧下さい。  
それぞれの点を左クリックすると詳細が表示されます。