

自動車走行サーベイによる福島市内 モニタリング調査結果

平成23年7月15日

原子力災害対策現地本部（放射線班）

県災害対策本部（原子力班）

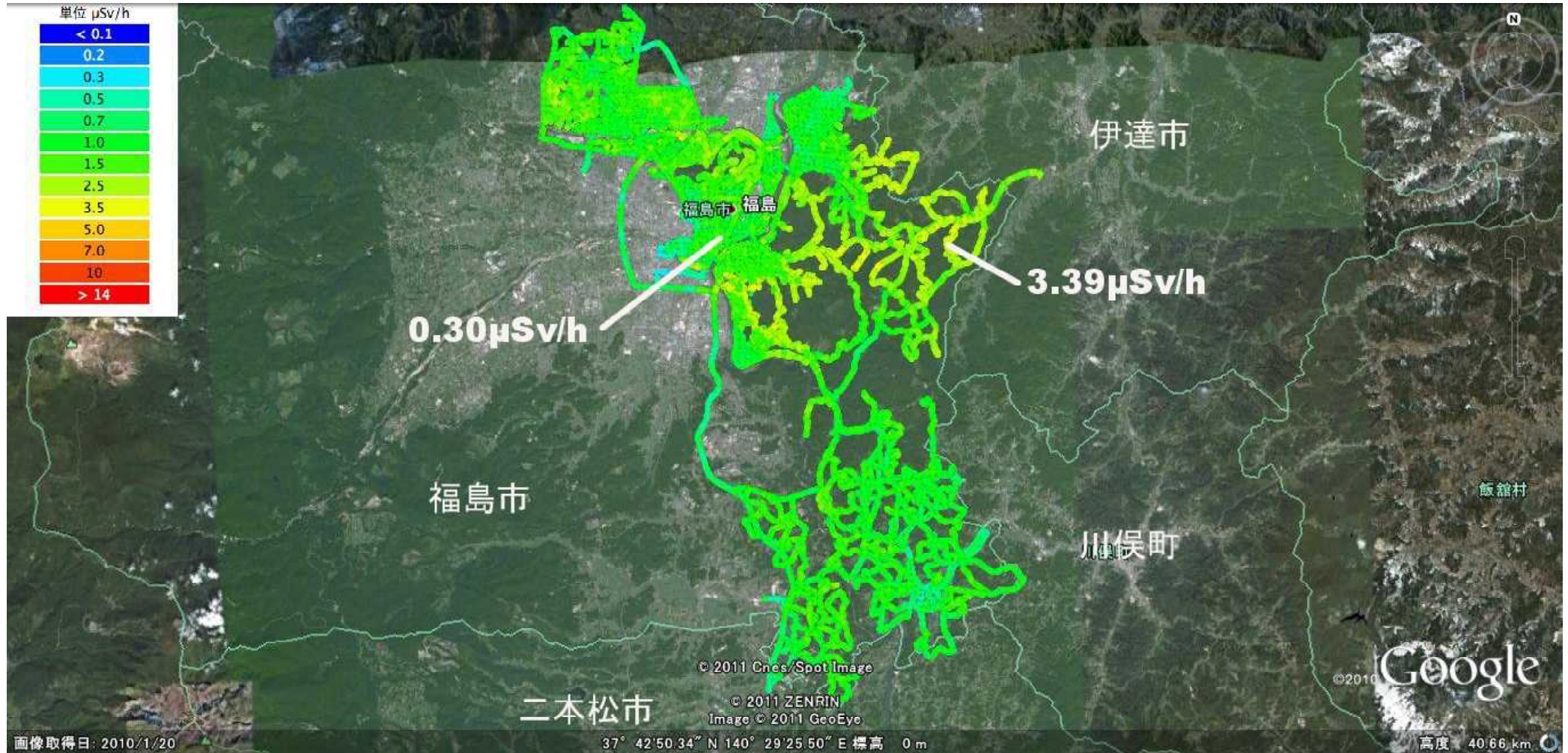
- 1 調査日時 平成23年7月5日～7日
- 2 調査対象 福島市の次の地域およびその周辺
大波、渡利、小金山、東浜町、南向台、南矢野目
（年間推定積算線量が 10mSv/年以上の地点を含む地域）
飯野町、岡部、御山、信夫山、立子山、松川町下川崎、山口、笹谷
（福島市内における放射線量測定の結果より選定した地域）
（※伊達市霊山町、川俣町、二本松市と隣接する地域の一部を含む）
- 3 調査手法 調査区域内を車両5台で走行し、空間線量率を測定

4 調査結果

- 全走行経路及び線量率（詳細は次ページ以降）

最大値：3.39 μ Sv/h（大波：北緯 37.75091 東経 140.5481）

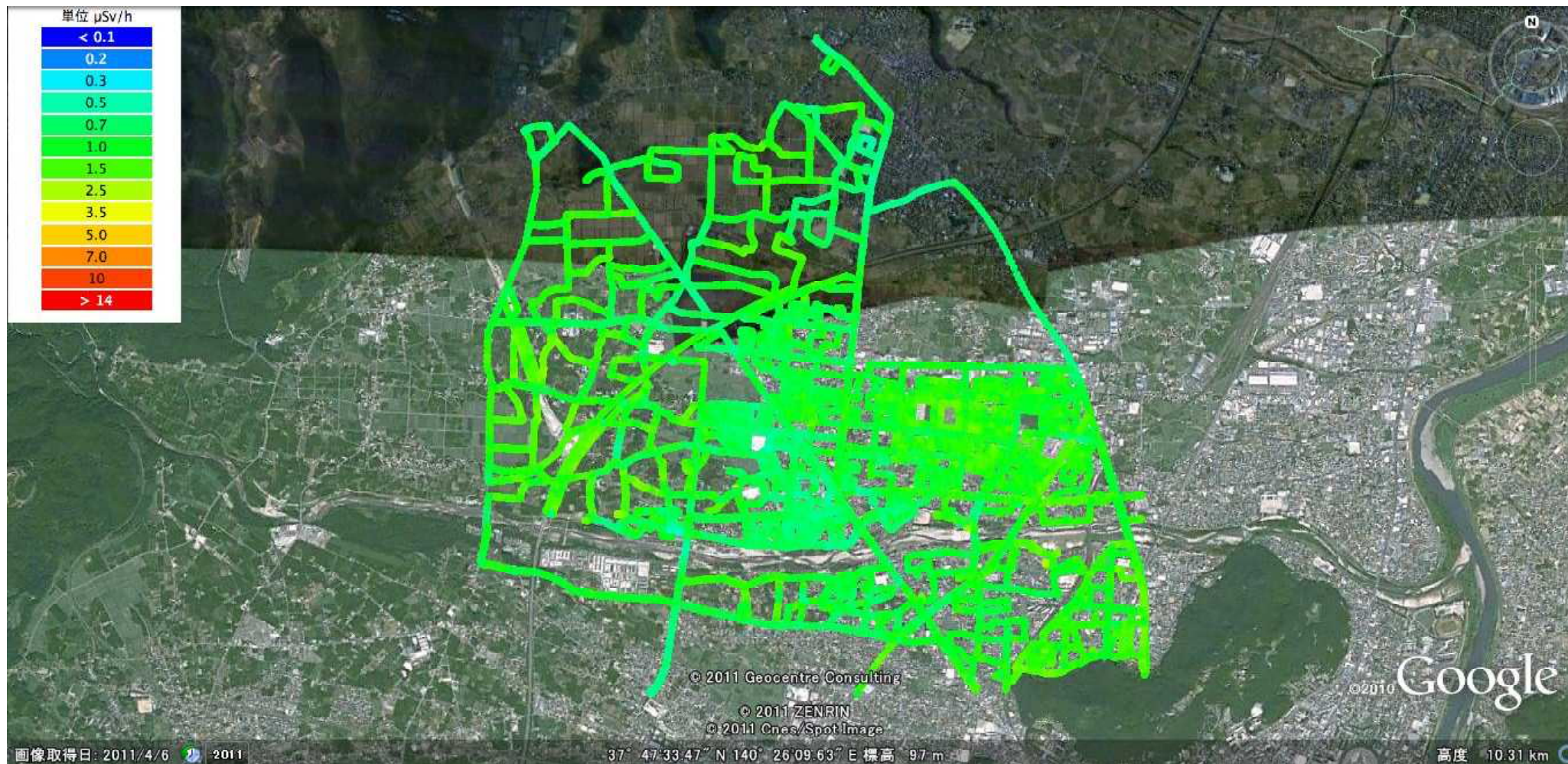
最小値：0.30 μ Sv/h（宮町：北緯 37.75664 東経 140.4686）



・ 南矢野目方面 [詳細データ](#) (0.64MB) (※)

最大値 : 2.25 μ Sv/h (北緯 37.78042 東経 140.457)

最小値 : 0.32 μ Sv/h (北緯 37.78042 東経 140.4248)



(※) あらかじめ google earth をインストールした状態で御覧下さい。
それぞれの点を左クリックすると詳細が表示されます。

・ 市中央方面 [詳細データ](#) (0.83MB) (※)

最大値 : 2.29 μ Sv/h (北緯 37.74876 東経 140.4705)

最小値 : 0.30 μ Sv/h (北緯 37.75664 東経 140.4686)

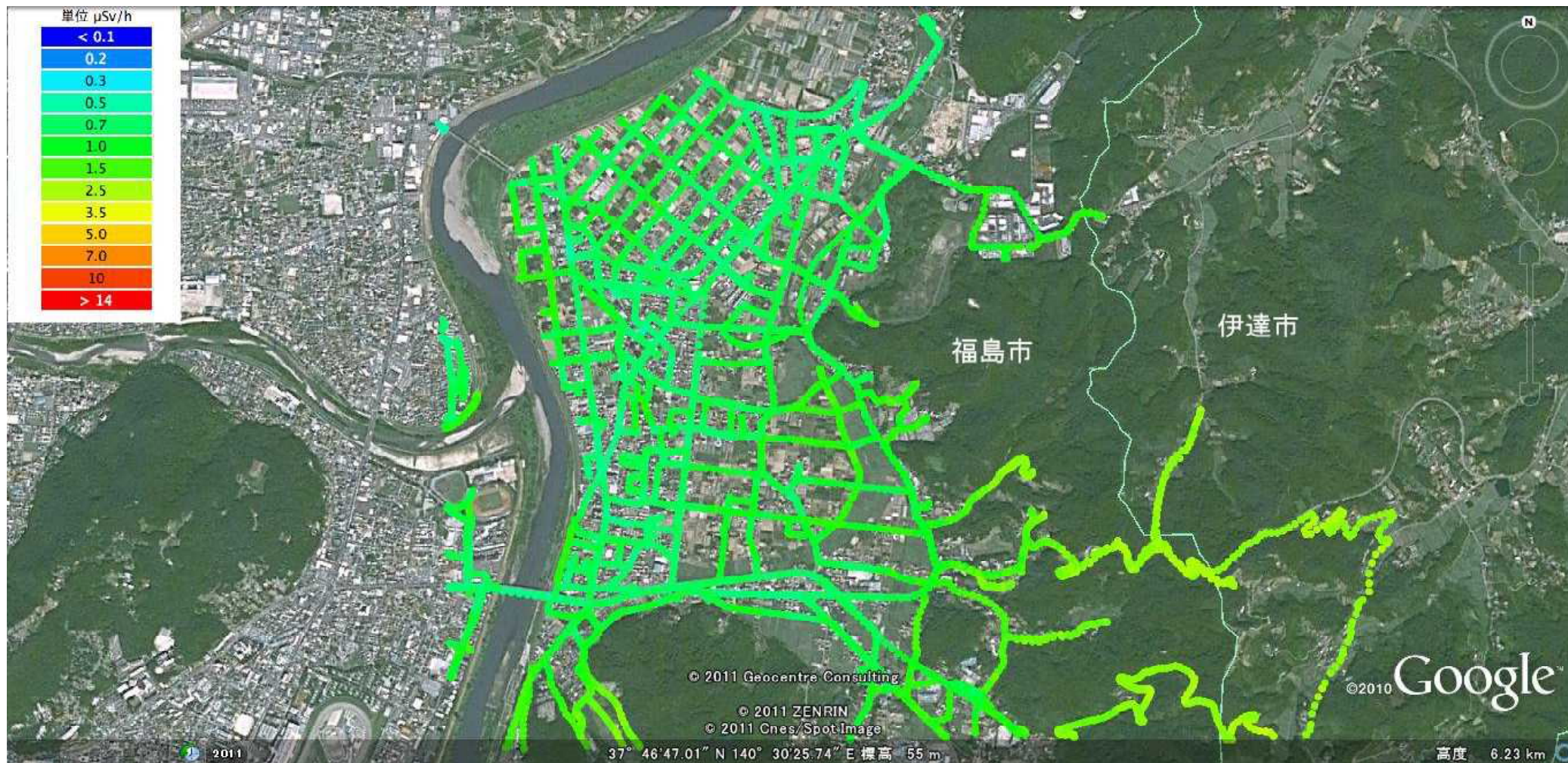


(※) あらかじめ google earth をインストールした状態で御覧下さい。
それぞれの点を左クリックすると詳細が表示されます。

・ 岡部方面 [詳細データ](#) (0.18MB) (※)

最大値 : 2.96 μ Sv/h (北緯 37.76563 東経 140.4892)

最小値 : 0.46 μ Sv/h (北緯 37.79082 東経 140.4892)



(※) あらかじめ google earth をインストールした状態で御覧下さい。
それぞれの点を左クリックすると詳細が表示されます。

・大波方面 [詳細データ](#) (0.3MB) (※)

最大値 : 3.39 μ Sv/h (北緯 37.75091 東経 140.5481)

最小値 : 0.57 μ Sv/h (北緯 37.77146 東経 140.4942)



(※) あらかじめ google earth をインストールした状態で御覧下さい。
それぞれの点を左クリックすると詳細が表示されます。

・ 渡利方面 [詳細データ](#) (0.41MB) (※)

最大値 : 3.32 μ Sv/h (北緯 37.73911 東経 140.4799)

最小値 : 0.44 μ Sv/h (北緯 37.74703 東経 140.4695)

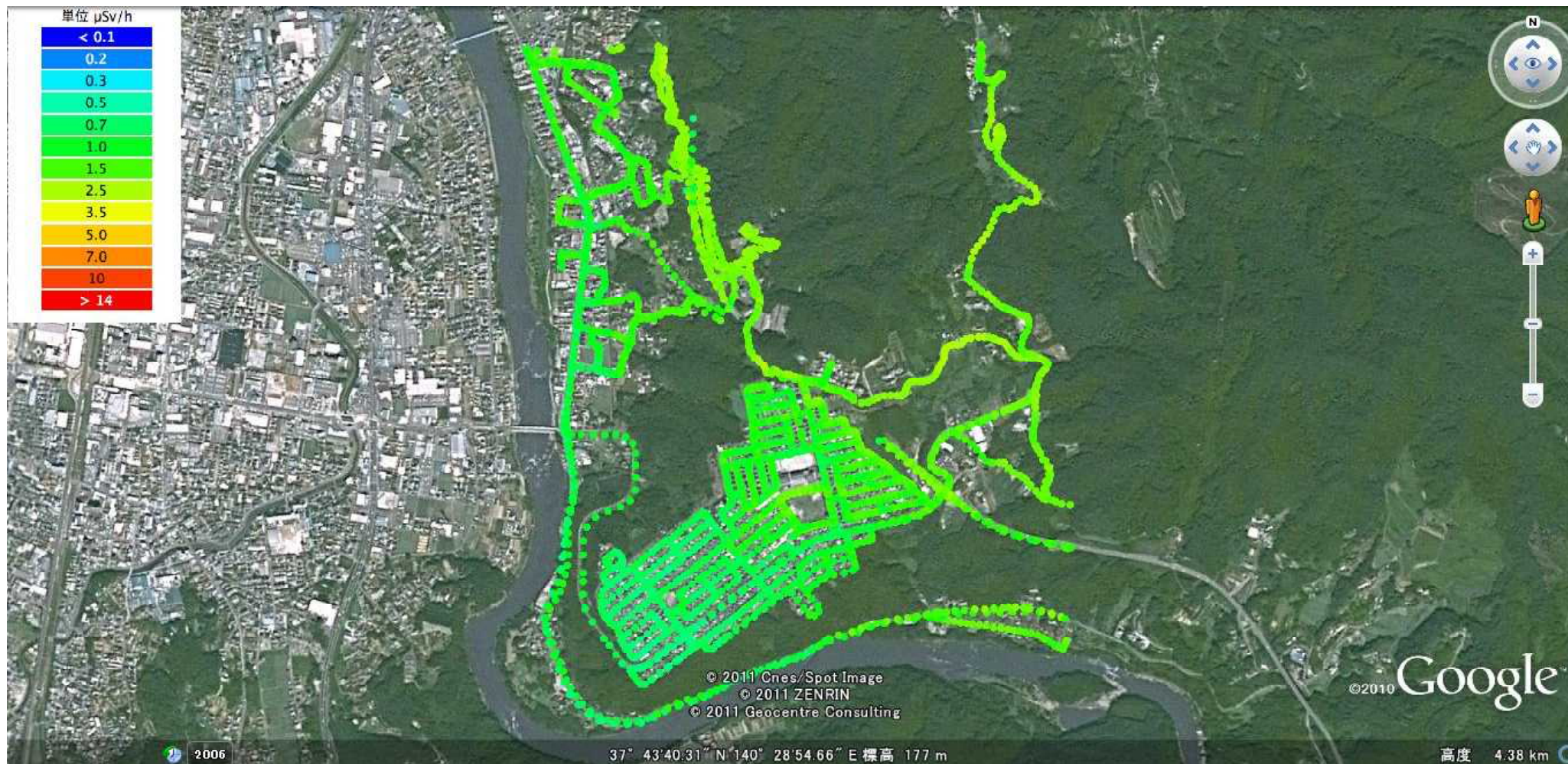


(※) あらかじめ google earth をインストールした状態で御覧下さい。
それぞれの点を左クリックすると詳細が表示されます。

・南向台方面 [詳細データ](#) (0.1MB) (※)

最大値 : 2.76 μ Sv/h (北緯 37.72871 東経 140.487)

最小値 : 0.58 μ Sv/h (北緯 37.72013 東経 140.4767)

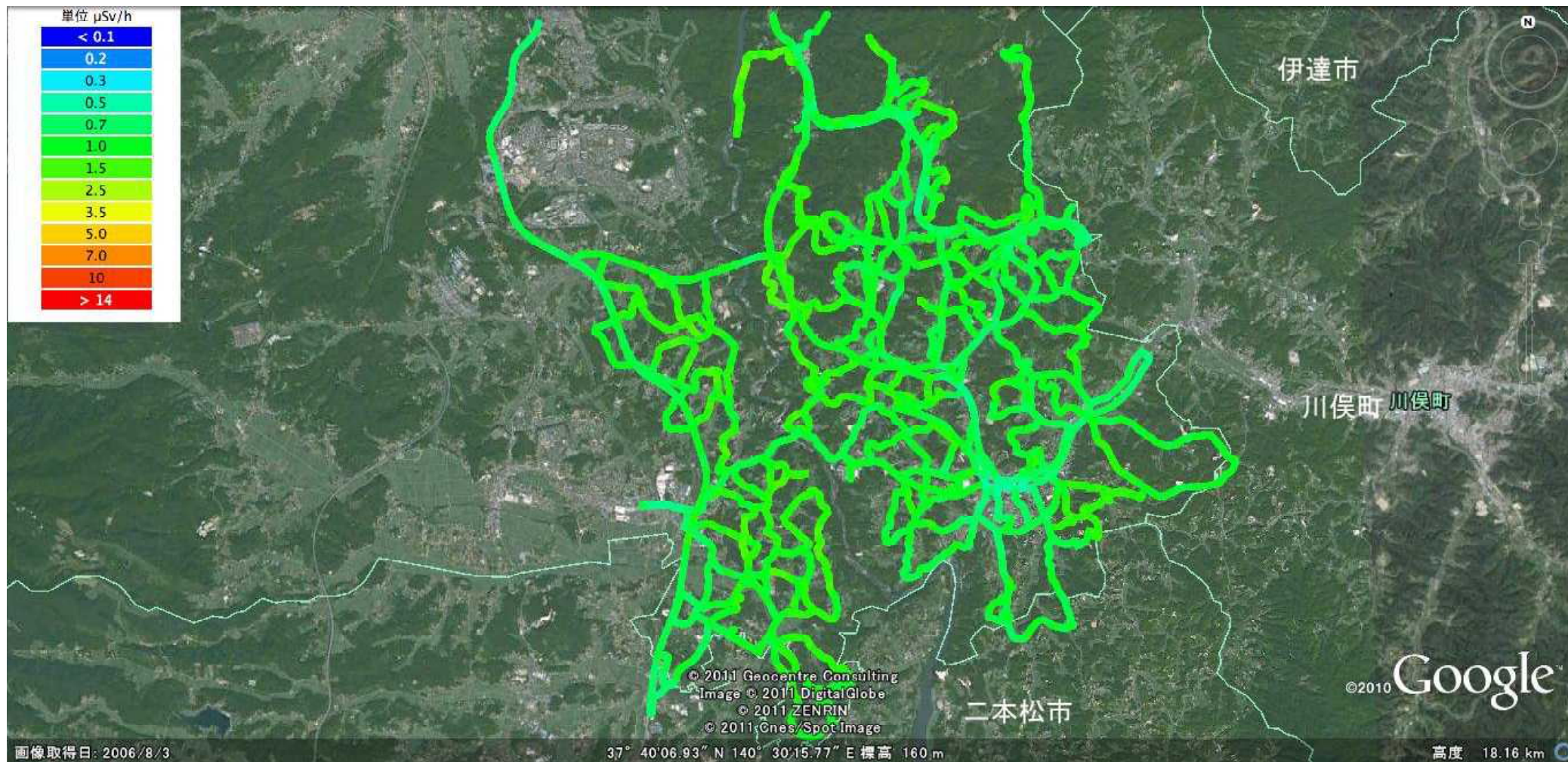


(※) あらかじめ google earth をインストールした状態で御覧下さい。
それぞれの点を左クリックすると詳細が表示されます。

・ 立子山、松川町下川崎方面 [詳細データ](#) (0.28MB) (※)

最大値 : 1.84 μ Sv/h (北緯 37.70599 東経 140.489)

最小値 : 0.41 μ Sv/h (北緯 37.65599 東経 140.5344)



(※) あらかじめ google earth をインストールした状態で御覧下さい。
それぞれの点を左クリックすると詳細が表示されます。