

《目次》

・ 感染症患者発生状況	1
・ 保健所管内別流行状況	2
・ 推移・流行状況	3
・ 最近の注目疾患(過去の動き)	4～12
・ 県内・隣接県の五類感染症(定点把握)の動き	13
・ 県内・隣接県の疑似症	14
・ 県内・隣接県の全数把握疾患	15～16
・ インフルエンザ都道府県別流行状況	17
・ インフルエンザ情報	18
・ 結核情報	19
・ 伝染性紅斑情報	20
・ 流行性耳下腺炎情報	21

インフルエンザの流行が拡大し、警報レベル(定点あたり30人以上)に近づいていますので、注意が必要です。
インフルエンザの予防は、手洗い・うがいが基本ですので、人混みなどから帰宅した際には、手洗い・うがいを励行してください。また、マスクの着用も有効な予防方法です。
急な発熱などがあった場合には、早急に医療機関を受診してください。

感染症患者発生状況【第3週(1月17日～1月23日)】

〈定点把握疾患〉

・インフルエンザは、今週2,399名の報告があり、定点あたりの報告数は29.99でした。なお、県内全域で流行が続いています。

・咽頭結膜熱は、県北、相双で流行が見られます。

・A群溶血性レンサ球菌咽頭炎は、県南、会津、いわき市で流行、県北で小流行が続いています。

・感染性胃腸炎は、郡山市、県中、県南、相双、いわき市で流行、県北、会津で小流行が続いています。

・水痘は、県南で流行、郡山市、会津、いわき市で小流行が続いています。

・伝染性紅斑は、郡山市、県中で流行、会津、いわき市で小流行が続いており、また、県北で小流行が見られます。

・流行性耳下腺炎は、県北、県南、会津で流行、郡山市で小流行が続いています。

・細菌性髄膜炎(1名、40歳代)は、南会津保健所管内の定点医療機関から報告がありました。

・マイコプラズマ肺炎(5名)は、県北(2名)、郡山市(1名)、南会津(1名)、相双(1名)の各保健所管内の定点医療機関から報告がありました。

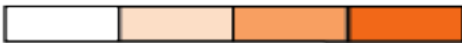
・RSウイルス感染症は、県北、郡山市、県中、県南、会津、相双で流行、いわき市で小流行が続いています。

〈全数把握疾患〉

・結核(5名)は、郡山市1名(60歳代:男性)、いわき市4名(40歳代:男性2名、60歳代:男性、80歳代:男性)は、各保健所管内の医療機関から報告がありました。

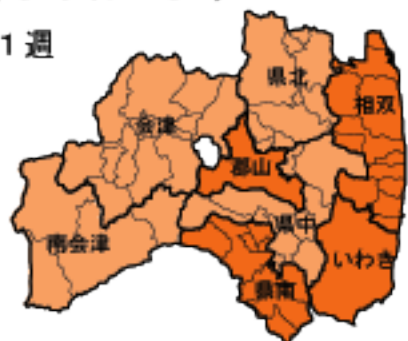
・レジオネラ症(1名、70歳代:男性)は、いわき市保健所管内の医療機関から報告がありました。

保健所管内別流行状況【第1週～第3週】

少ない  多い

◎インフルエンザ

第1週



第2週



第3週

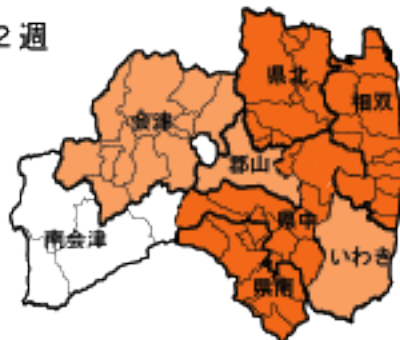


◎感染性胃腸炎

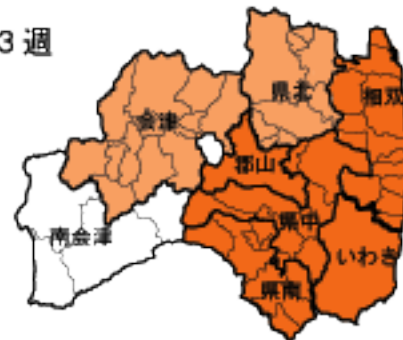
第1週



第2週



第3週

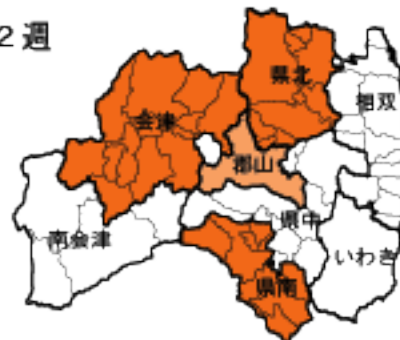


◎流行性耳下腺炎

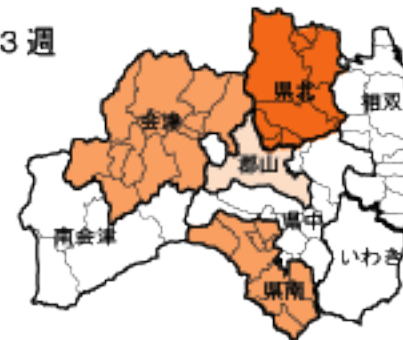
第1週



第2週



第3週



第1週 (1月3日～1月9日)

第2週 (1月10日～1月16日)

第3週 (1月17日～1月23日)

疾患別推移、流行状況(定点把握)【第1週～第3週】

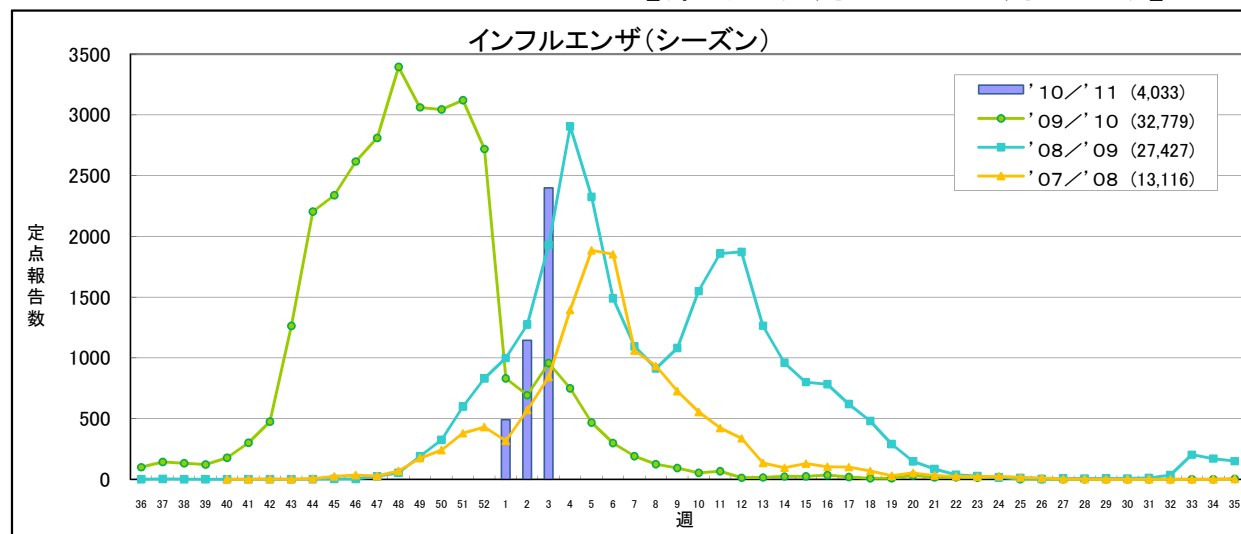
疾患名	推移・流行状況			疾患名	推移・流行状況		
	第1週	第2週	第3週		第1週	第2週	第3週
インフルエンザ	↑ ★★★	↑ ★★★	↑ ★★★	ヘルパンギーナ			
咽頭結膜熱	↑ ★	↓	↑ ★	流行性耳下腺炎	→ ★★★	↓ ★★	↓ ★
A群溶血性レンサ球菌咽頭炎	→ ★	→ ★★	→ ★★	急性出血性結膜炎			
感染性胃腸炎	↓ ★★	→ ★★	↑ ★★★	流行性角結膜炎			
水痘	↑ ★	↓ ★	→ ★	細菌性髄膜炎		↑ ★	→ ★
手足口病				無菌性髄膜炎			
伝染性紅斑	↑ ★	→ ★	↑ ★★	マイコプラズマ肺炎			
突発性発しん				クラミジア肺炎			
百日咳				RSウイルス感染症	→ ★★★	→ ★★★	↑ ★★★

(→ : 増減なし、 ↑ : 増加、 ↓ : 減少)

(小さい ← ★ ★★ 大きい)

最近の注目疾患 (過去の動き)・保健所別流行状況

【第3週(1月17日～1月23日)】



	'10/'11				累計	'09/'10 合計
	第52週	第1週	第2週	第3週		
県北	30	66	177	400	715	6,576
郡山市	44	90	214	445	881	6,420
県中	19	46	109	230	673	2,846
県南	25	38	96	235	444	3,953
会津	27	47	138	321	558	4,307
南会津	4	7	17	17	53	384
相双	23	89	156	275	551	2,687
いわき市	15	108	236	476	860	6,806
合計	187	491	1,143	2,399	4,735	33,979

(*) 定点医療機関からの報告数です

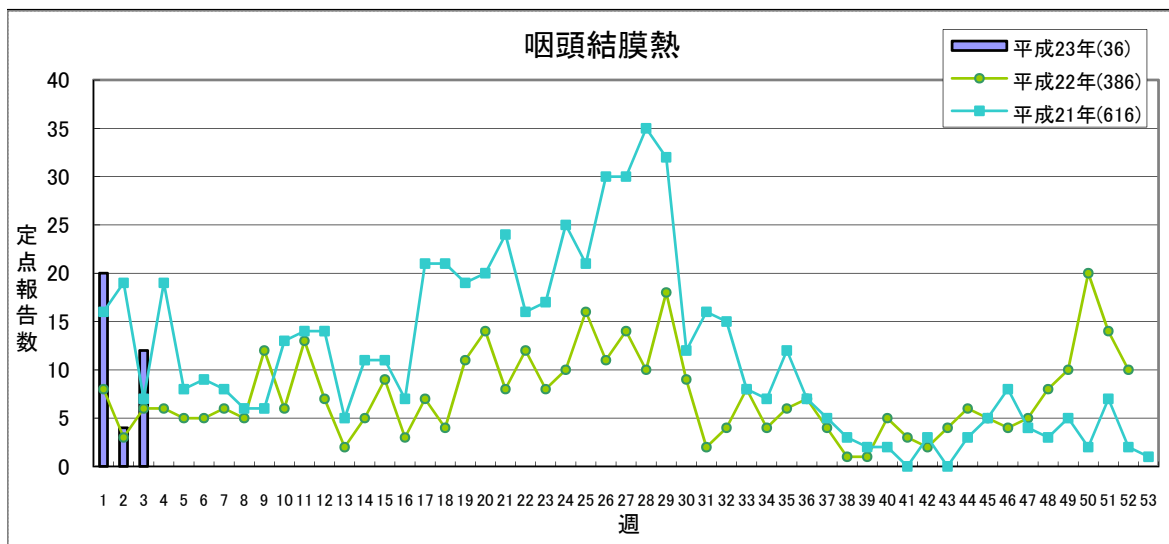
定点あたり 0.5未満 0.5～2.0 2.1～5.0 5.0以上

少ない 多い

* '09/'10シーズンの第53週については掲載しない

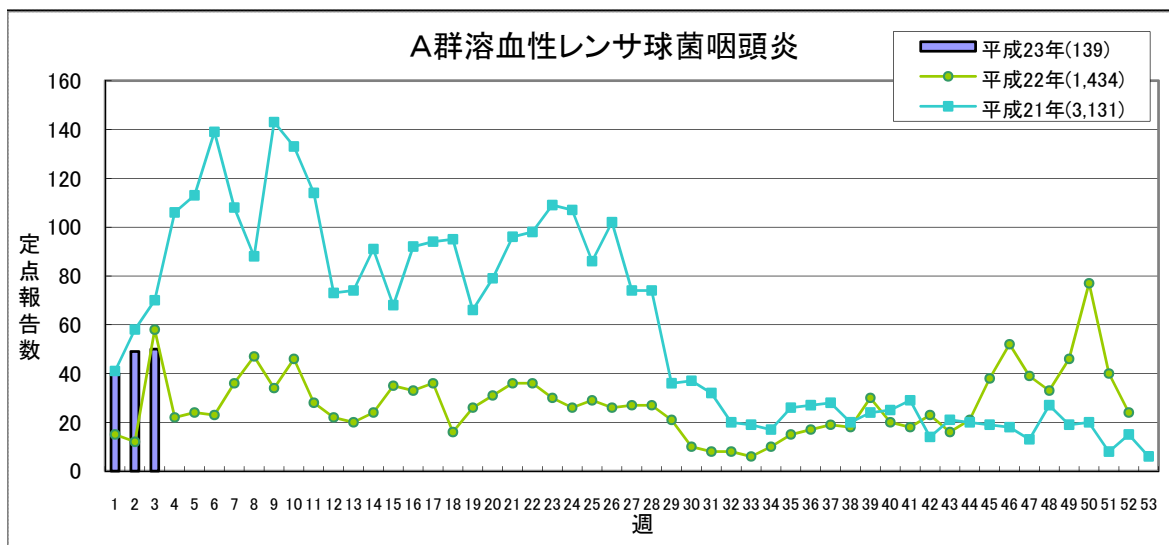
【第3週(1月17日～1月23日)】

少ない 多い



	平成22年	平成23年				平成22年
	第52週	第1週	第2週	第3週	累計	合計
県北	2	5	0	6	11	106
郡山市	4	3	2	1	6	94
県中	0	3	0	0	3	26
県南	0	1	0	0	1	15
会津	0	1	2	0	3	23
南会津	0	0	0	0	0	0
相双	0	2	0	3	5	49
いわき市	4	5	0	2	7	73
合計	10	20	4	12	36	386

(*) 定点医療機関からの報告数です

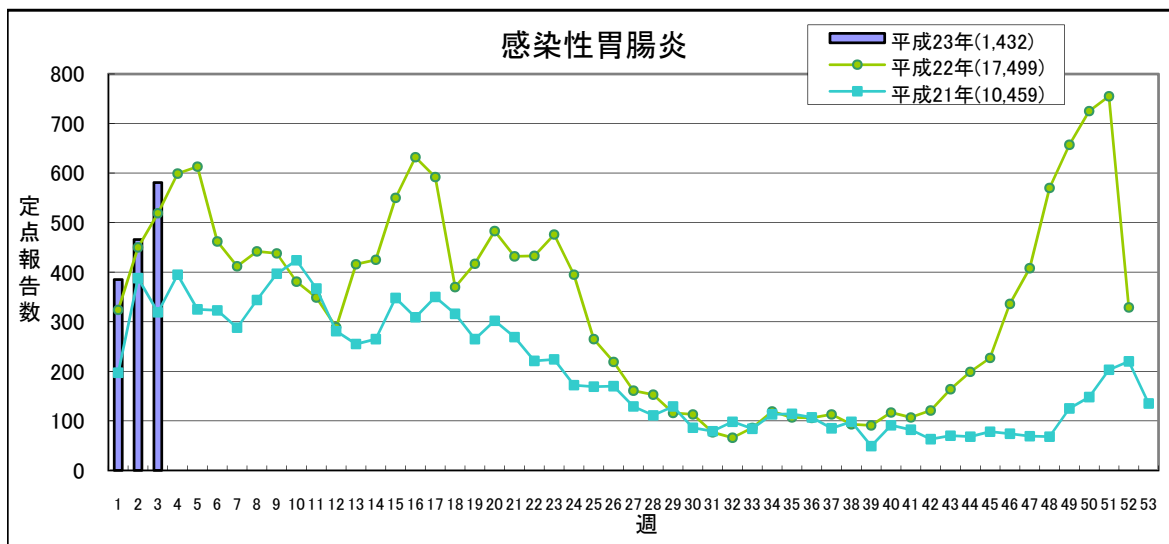


	平成22年	平成23年				平成22年
	第52週	第1週	第2週	第3週	累計	合計
県北	7	12	23	7	42	503
郡山市	2	2	3	3	8	151
県中	2	2	1	0	3	139
県南	2	3	2	10	15	92
会津	1	2	5	14	21	171
南会津	0	0	0	0	0	0
相双	3	4	1	1	6	106
いわき市	7	15	14	15	44	272
合計	24	40	49	50	139	1,434

(*) 定点医療機関からの報告数です

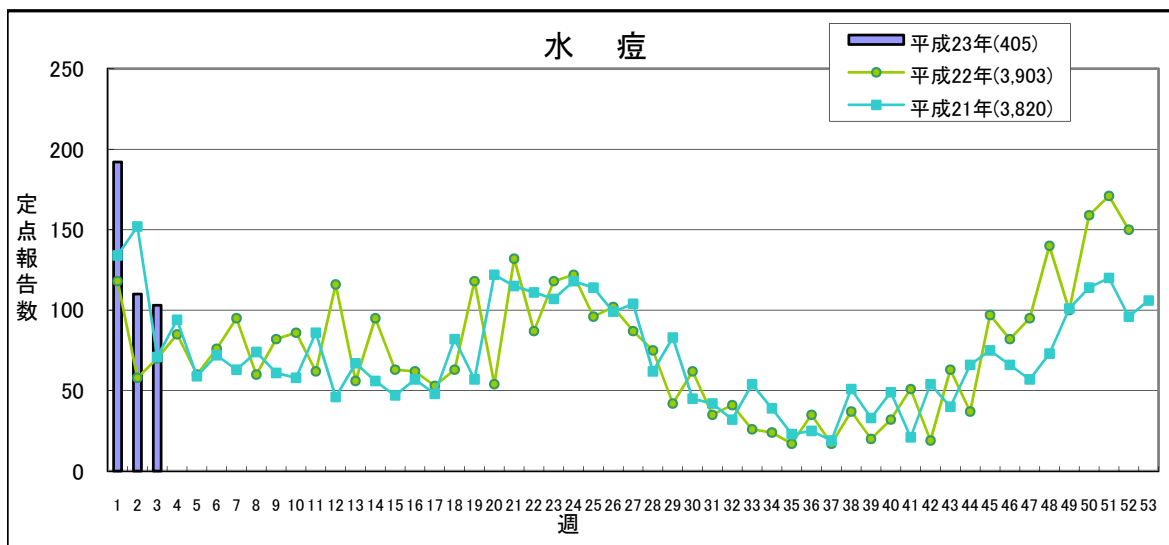
【第3週(1月17日～1月23日)】

少ない 多い



	平成22年	平成23年				平成22年 合計
	第52週	第1週	第2週	第3週	累計	
県北	70	80	101	67	248	3,222
郡山市	36	34	43	72	149	2,501
県中	32	52	71	83	206	2,555
県南	45	40	48	53	141	1,273
会津	35	42	40	47	129	2,863
南会津	0	0	0	2	2	2
相双	31	56	83	133	272	2,114
いわき市	87	81	80	124	285	2,976
合計	336	385	466	581	1,432	17,506

(*) 定点医療機関からの報告数です

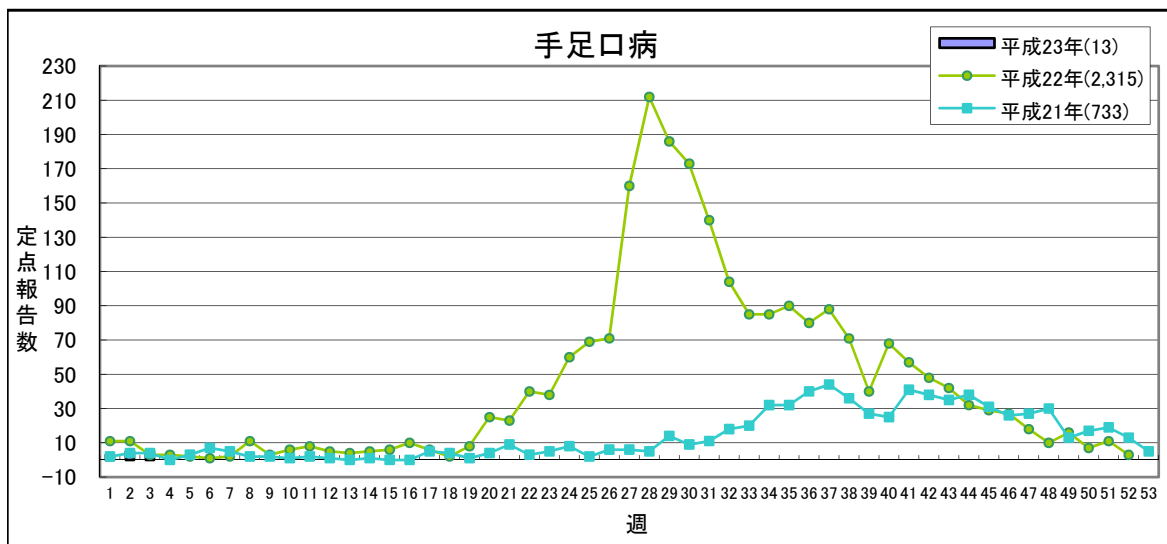


	平成22年	平成23年				平成22年 合計
	第52週	第1週	第2週	第3週	累計	
県北	33	31	20	14	65	930
郡山市	23	41	20	21	82	682
県中	10	20	7	7	34	431
県南	13	19	11	17	47	382
会津	10	35	12	19	66	407
南会津	0	1	0	0	1	4
相双	8	10	5	5	20	160
いわき市	54	35	35	20	90	908
合計	151	192	110	103	405	3,904

(*) 定点医療機関からの報告数です

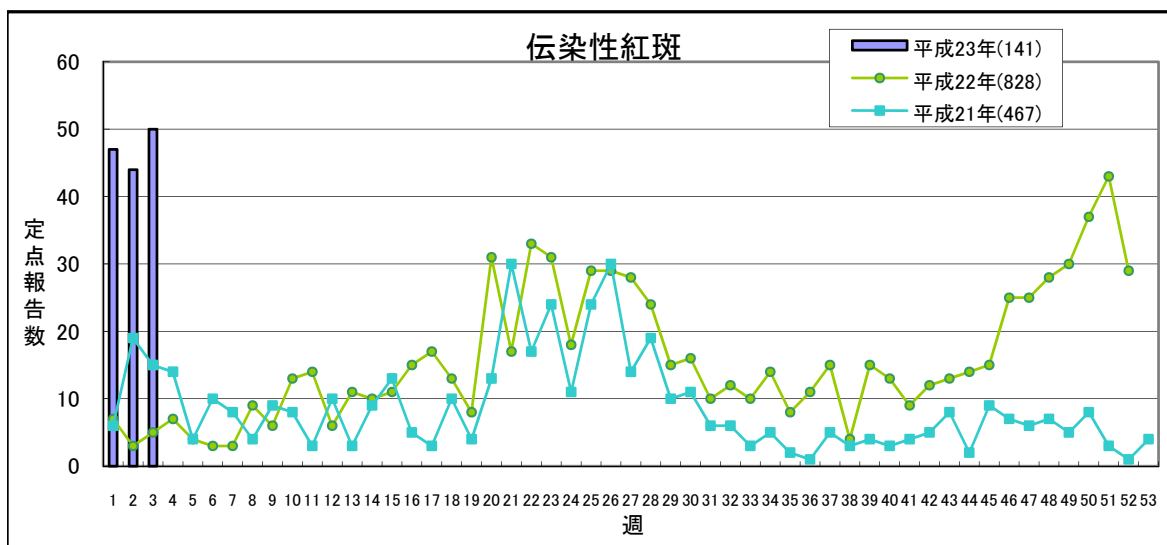
【第3週(1月17日～1月23日)】

少ない 多い



	平成22年	平成23年				平成22年
	第52週	第1週	第2週	第3週	累計	合計
県北	1	1	4	0	5	465
郡山市	1	0	0	1	1	334
県中	0	1	0	2	3	244
県南	0	0	0	0	0	183
会津	0	0	0	1	1	407
南会津	0	0	0	0	0	11
相双	0	1	1	1	3	140
いわき市	1	0	0	0	0	531
合計	3	3	5	5	13	2,315

(*) 定点医療機関からの報告数です

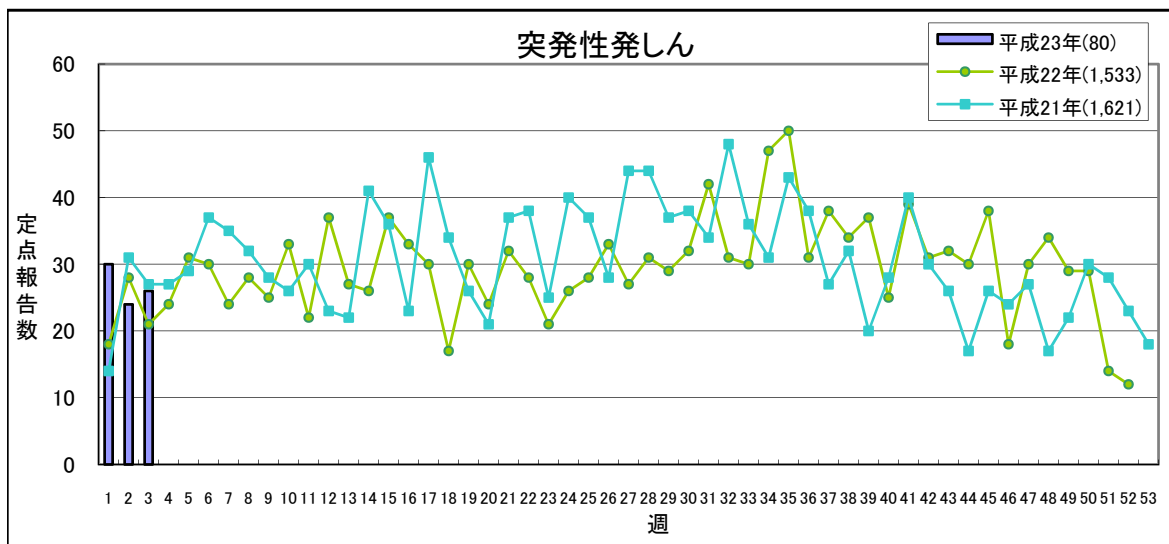


	平成22年	平成23年				平成22年
	第52週	第1週	第2週	第3週	累計	合計
県北	3	4	7	5	16	141
郡山市	13	23	13	22	58	338
県中	3	7	6	12	25	183
県南	0	2	2	1	5	28
会津	5	5	11	3	19	70
南会津	0	0	0	0	0	0
相双	0	0	0	1	1	1
いわき市	5	6	5	6	17	67
合計	29	47	44	50	141	828

(*) 定点医療機関からの報告数です

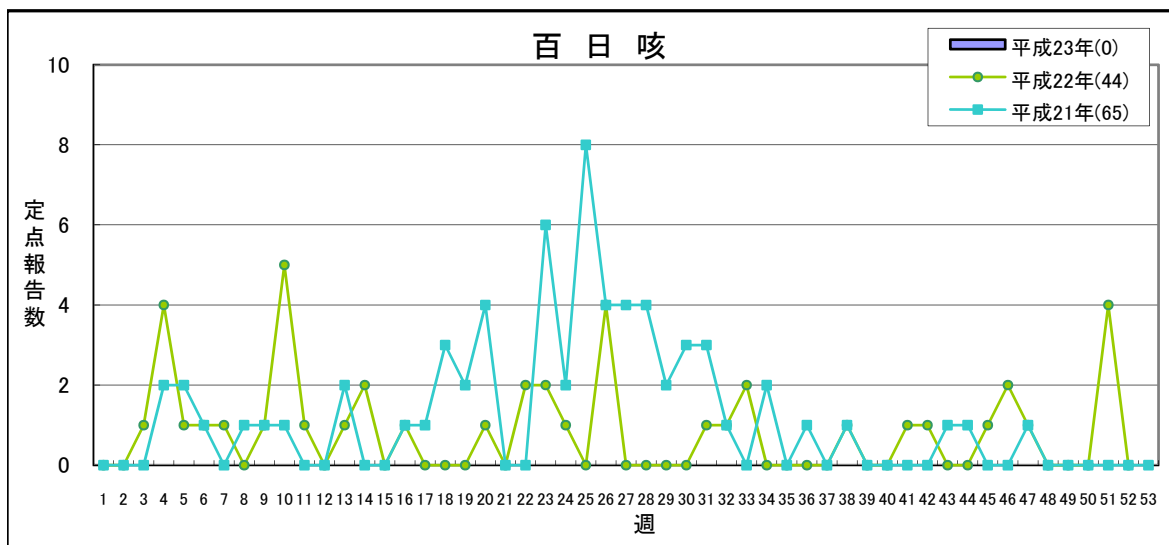
【第3週(1月17日～1月23日)】

少ない 多い



	平成22年	平成23年				平成22年 合計
	第52週	第1週	第2週	第3週	累計	
県北	5	6	9	4	19	379
郡山市	0	3	4	4	11	287
県中	3	0	1	2	3	166
県南	1	2	2	2	6	117
会津	0	10	2	2	14	132
南会津	0	0	0	0	0	0
相双	0	1	1	1	3	96
いわき市	3	8	5	11	24	356
合計	12	30	24	26	80	1,533

(*) 定点医療機関からの報告数です

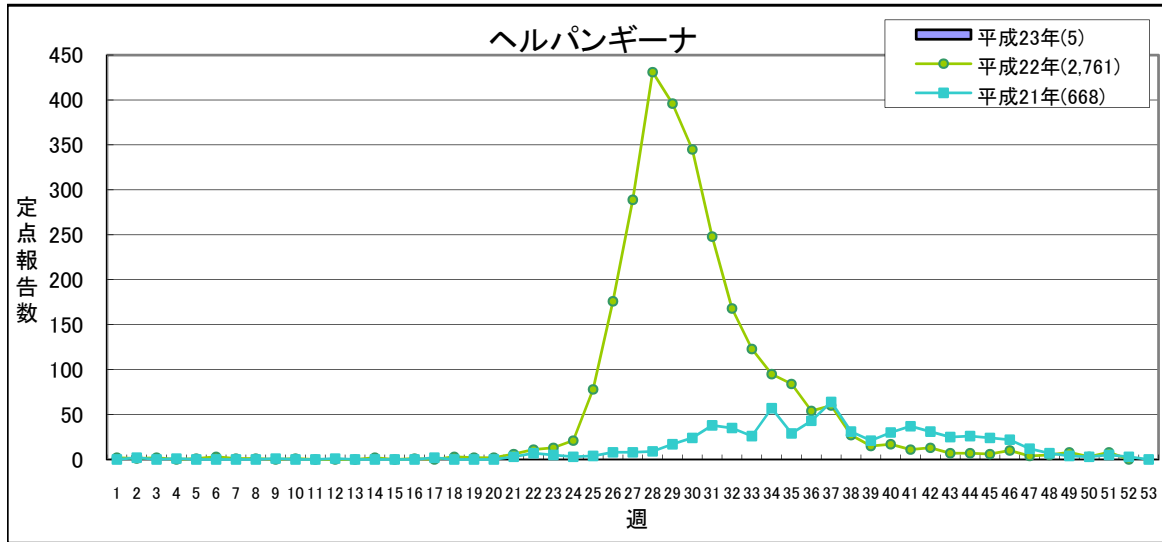


	平成22年	平成23年				平成22年 合計
	第52週	第1週	第2週	第3週	累計	
県北	0	0	0	0	0	23
郡山市	0	0	0	0	0	4
県中	0	0	0	0	0	2
県南	0	0	0	0	0	2
会津	0	0	0	0	0	12
南会津	0	0	0	0	0	0
相双	0	0	0	0	0	1
いわき市	0	0	0	0	0	0
合計	0	0	0	0	0	44

(*) 定点医療機関からの報告数です

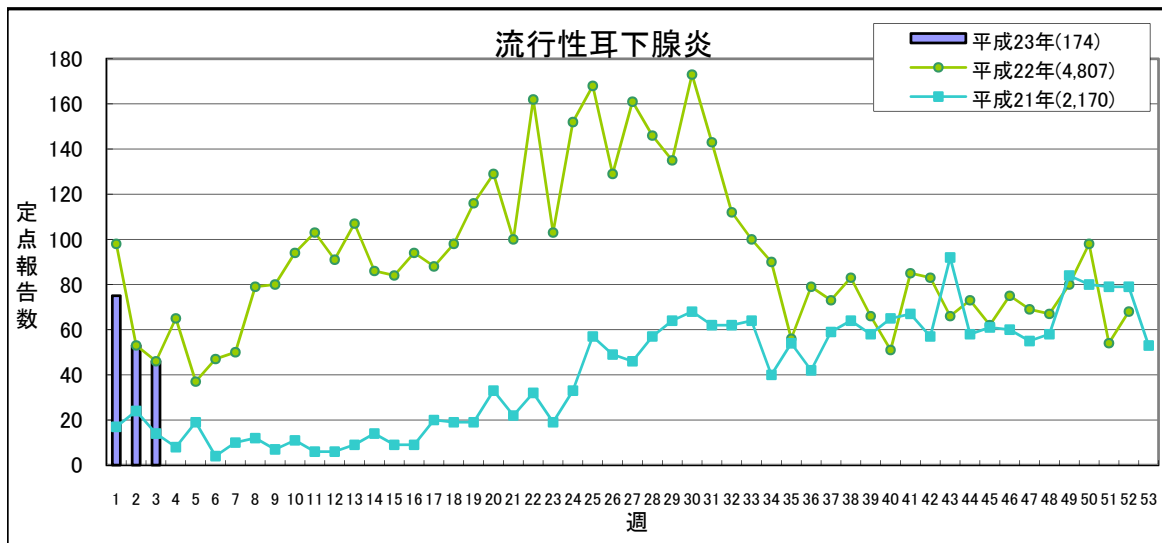
【第3週(1月17日～1月23日)】

少ない 多い



	平成22年	平成23年				平成22年 合計
	第52週	第1週	第2週	第3週	累計	
県北	0	0	3	0	3	479
郡山市	0	0	0	0	0	318
県中	0	0	0	0	0	146
県南	0	0	0	0	0	183
会津	0	0	0	0	0	374
南会津	0	0	0	0	0	5
相双	0	0	0	0	0	181
いわき市	0	1	1	0	2	1,075
合計	0	1	4	0	5	2,761

(*) 定点医療機関からの報告数です

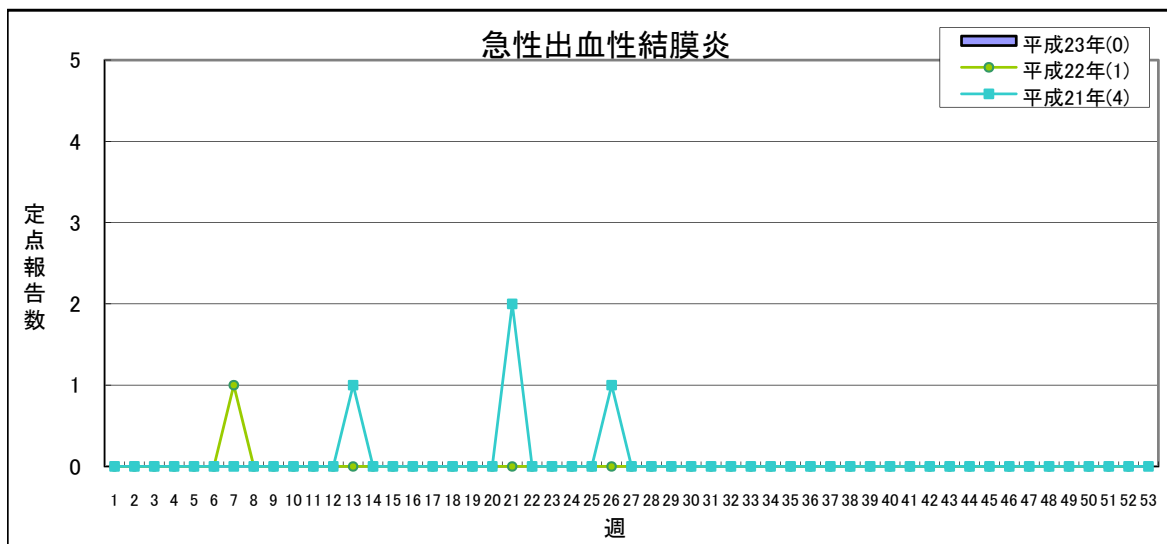


	平成22年	平成23年				平成22年 合計
	第52週	第1週	第2週	第3週	累計	
県北	27	26	21	20	67	846
郡山市	12	13	10	7	30	1,179
県中	2	4	2	1	7	1,114
県南	13	17	10	6	33	345
会津	8	14	10	9	33	819
南会津	1	0	0	0	0	5
相双	0	0	0	1	1	62
いわき市	5	1	0	2	3	437
合計	68	75	53	46	174	4,807

(*) 定点医療機関からの報告数です

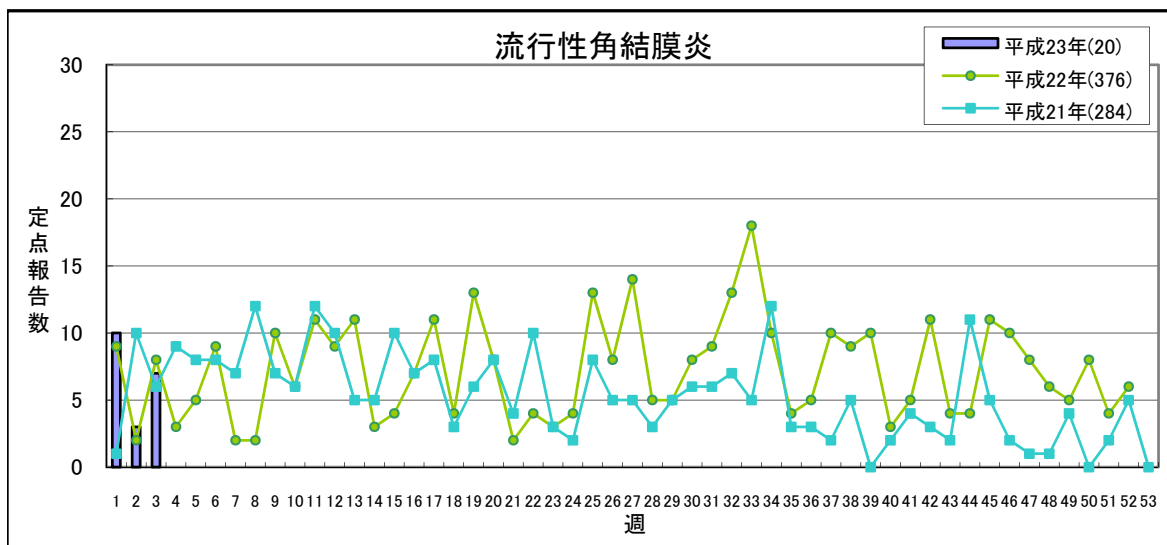
【第3週(1月17日～1月23日)】

少ない 多い



	平成22年	平成23年				平成22年
	第52週	第1週	第2週	第3週	累計	合計
県北	0	0	0	0	0	0
郡山市	0	0	0	0	0	0
県中	0	0	0	0	0	0
県南	0	0	0	0	0	0
会津	0	0	0	0	0	1
南会津	—	—	—	—	—	—
相双	0	0	0	0	0	0
いわき市	0	0	0	0	0	0
合計	0	0	0	0	0	1

(*) 定点医療機関からの報告数です

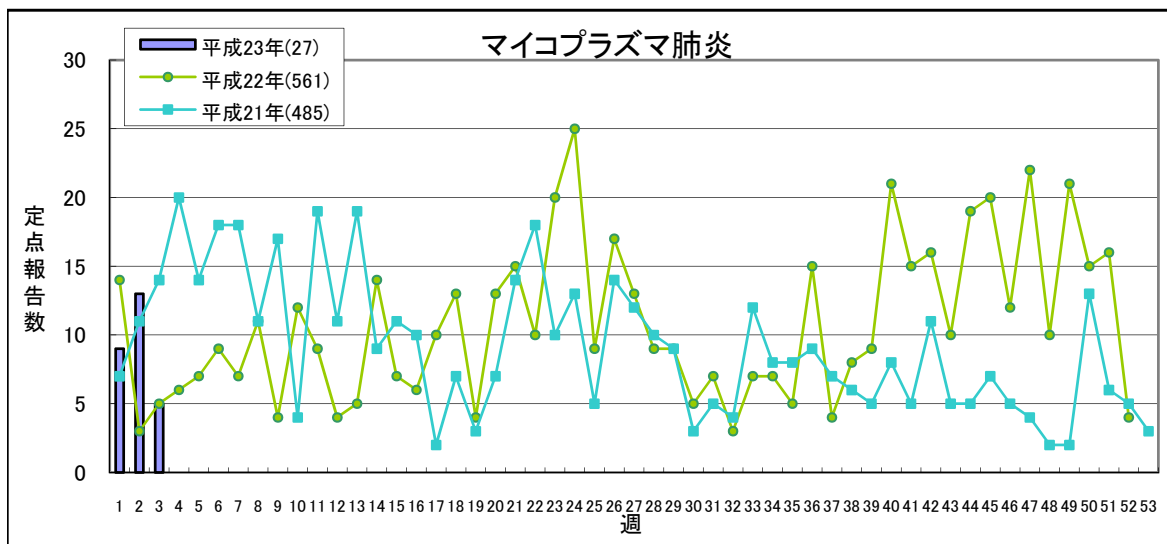


	平成22年	平成23年				平成22年
	第52週	第1週	第2週	第3週	累計	合計
県北	0	1	0	0	1	39
郡山市	1	4	0	3	7	118
県中	1	0	1	1	2	15
県南	1	0	0	0	0	41
会津	1	1	0	1	2	76
南会津	—	—	—	—	—	—
相双	2	3	2	0	5	43
いわき市	0	1	0	2	3	44
合計	6	10	3	7	20	376

(*) 定点医療機関からの報告数です

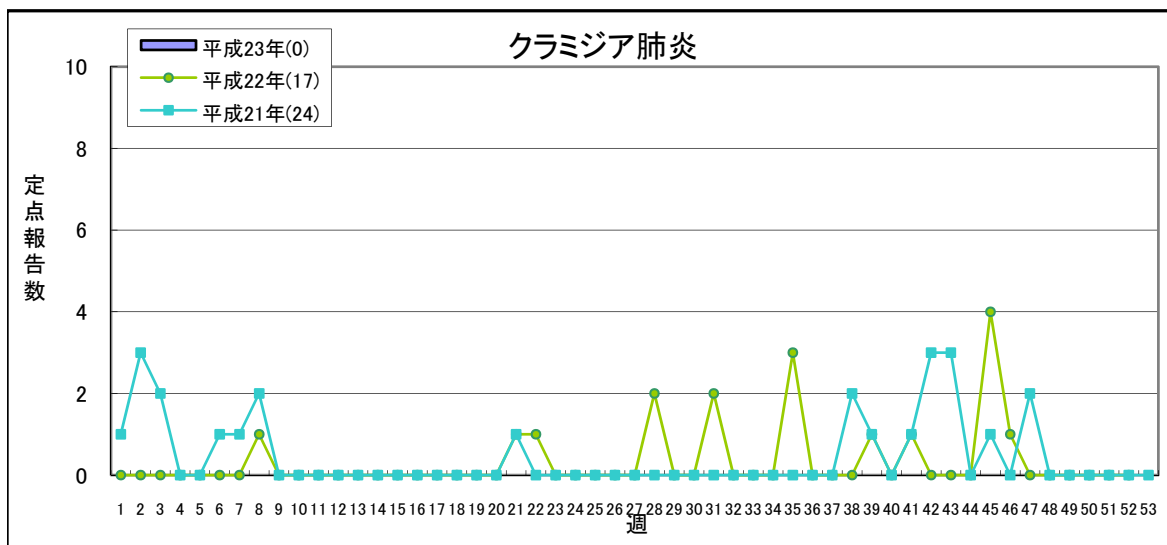
【第3週(1月17日～1月23日)】

少ない 多い



	平成22年	平成23年				平成22年 合計
	第52週	第1週	第2週	第3週	累計	
県北	3	2	2	2	6	95
郡山市	0	2	1	1	4	20
県中	—	—	—	—	—	—
県南	0	0	0	0	0	0
会津	0	0	0	0	0	0
南会津	1	0	0	1	1	14
相双	0	3	3	1	7	165
いわき市	0	2	7	0	9	267
合計	4	9	13	5	27	561

(*) 定点医療機関からの報告数です

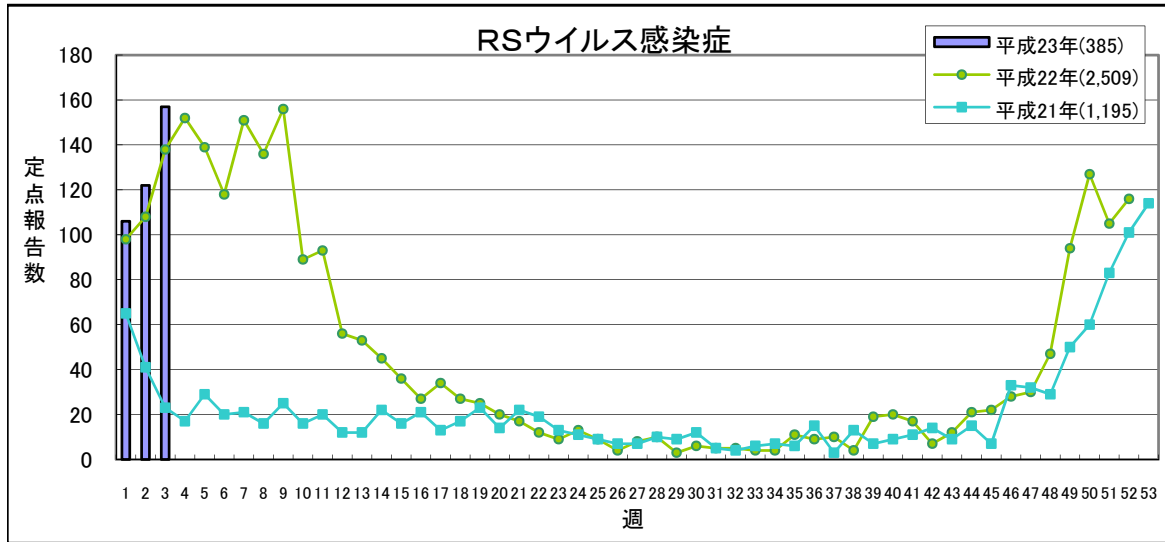


	平成22年	平成23年				平成22年 合計
	第52週	第1週	第2週	第3週	累計	
県北	0	0	0	0	0	0
郡山市	0	0	0	0	0	9
県中	—	—	—	—	—	—
県南	0	0	0	0	0	0
会津	0	0	0	0	0	0
南会津	0	0	0	0	0	0
相双	0	0	0	0	0	0
いわき市	0	0	0	0	0	8
合計	0	0	0	0	0	17

(*) 定点医療機関からの報告数です

【第3週(1月17日～1月23日)】

少ない 多い



	平成22年	平成23年			累計	平成22年 合計
	第52週	第1週	第2週	第3週		
県北	16	15	37	68	120	767
郡山市	60	24	23	13	60	864
県中	2	6	7	9	22	130
県南	4	5	3	5	13	170
会津	21	28	41	52	121	277
南会津	0	0	0	0	0	2
相双	9	19	4	5	28	146
いわき市	4	9	7	5	21	153
合計	116	106	122	157	385	2509

(*) 定点医療機関からの報告数です

県内の五類感染症(定点把握)の動き【第3週(1月17日～1月23日)】

疾患名	平成22年	平成23年				平成22年累計		感染症コメント
	第52週	第1週	第2週	第3週	累計	～3週	～52週	
インフルエンザ	187	491	1143	2399	4,033	956	5,466	県内全域で流行が続いています。
咽頭結膜熱	10	20	4	12	36	6	386	県北、相双で流行が見られます。
A群溶血性レンサ球菌咽頭炎	24	40	49	50	139	58	1,434	県南、会津、いわき市で流行、県北で小流行が続いています。
感染性胃腸炎	336	385	466	581	1,432	519	17,506	郡山市、県中、県南、相双、いわき市で流行、県北、会津で小流行が続いています。
水痘	151	192	110	103	405	70	3,904	県南で流行、郡山市、会津、いわき市で小流行が続いています。
手足口病	3	3	5	5	13	3	2,315	
伝染性紅斑	29	47	44	50	141	5	828	郡山市、県中で流行、会津、いわき市で小流行が続いており、また、県北で小流行が見られます。
突発性発しん	12	30	24	26	80	21	1,533	
百日咳	-	-	-	-	-	1	44	
ヘルパンギーナ	-	1	4	-	5	2	2,761	
流行性耳下腺炎	68	75	53	46	174	46	4,807	県北、県南、会津で流行、郡山市で小流行が続いています。
急性出血性結膜炎	-	-	-	-	-	-	1	
流行性角結膜炎	6	10	3	7	20	8	376	
細菌性髄膜炎	-	-	1	1	2	-	4	南会津保健所管内の定点医療機関から報告がありました。
無菌性髄膜炎	-	-	1	-	1	-	20	
マイコプラズマ肺炎	4	9	13	5	27	5	561	県北、郡山市、南会津、相双の各保健所管内の定点医療機関から報告がありました。
クラミジア肺炎(オウム病を除く)	-	-	-	-	-	-	17	
RSウイルス感染症	116	106	122	157	385	138	2,509	県北、郡山市、県中、県南、会津、相双で流行、いわき市で小流行が続いています。

隣接県の五類感染症(定点把握)の動き【第51週～第1週】

疾患名	宮城県			山形県			茨城県			栃木県			新潟県			全国		
	第52週	第1週	第2週	第52週	第1週	第2週	第52週	第1週	第2週	第52週	第1週	第2週	第52週	第1週	第2週	第52週	第1週	第2週
インフルエンザ	313	878	1711	96	287	777	384	717	1303	177	441	867	17	189	650	10851	24841	59832
咽頭結膜熱	11	26	4	34	23	16	22	9	18	11	13	6	22	20	17	1364	1442	1117
A群溶血性レンサ球菌咽頭炎	89	80	87	71	78	145	119	95	100	29	36	31	169	144	183	3485	3556	4542
感染性胃腸炎	761	767	745	162	176	186	408	462	477	356	357	326	230	256	228	25608	25038	26782
水痘	199	228	166	81	99	98	101	171	116	78	90	77	175	210	175	6109	9287	6241
手足口病	3	-	5	6	3	2	9	6	5	-	1	3	3	4	-	322	295	300
伝染性紅斑	64	80	62	18	34	59	13	19	36	20	30	45	7	22	20	1125	1771	2145
突発性発しん	28	35	40	16	19	23	12	14	16	16	18	20	11	26	38	899	1263	1736
百日咳	-	-	-	1	-	-	-	-	3	-	1	-	-	-	5	69	63	77
ヘルパンギーナ	-	2	1	2	-	1	1	-	-	4	-	-	1	-	-	77	60	74
流行性耳下腺炎	87	71	66	20	23	15	57	82	63	39	60	57	145	221	147	2788	4306	3622
急性出血性結膜炎	-	-	-	-	-	-	-	-	-	-	-	-	2	-	-	11	9	11
流行性角結膜炎	3	4	3	-	2	5	15	17	13	7	13	8	8	10	8	327	482	389
細菌性髄膜炎	-	-	-	-	-	-	-	-	-	-	-	-	-	-	-	11	6	9
無菌性髄膜炎	-	-	-	-	-	1	-	-	-	-	-	-	-	-	-	6	11	10
マイコプラズマ肺炎	12	16	13	2	4	4	7	5	3	1	3	6	5	2	4	183	194	199
クラミジア肺炎(オウム病を除く)	-	-	-	-	-	-	-	-	-	5	4	1	3	1	5	12	10	14
RSウイルス感染症	36	39	27	55	34	18	25	17	19	70	44	25	72	36	32	3223	3033	2396

県内の法第14条第1項に規定する厚生労働省令で定める疑似症【第52週～第3週】

疑似症	平成22年				平成23年									平成22年				
	第52週	第1週	第2週	第3週	累計									合計				
					県合計	県北	郡山市	県中	県南	会津	南会津	相双	いわき					
摂氏38度以上の発熱及び呼吸器症状(*1)	-	-	-	-														-
発熱及び発しん又は水疱(*2)	-	-	-	-														-

(*1)明らかな外傷又は器質的疾患に起因するものを除く

(*2)ただし、当該疑似症が二類感染症、三類感染症、四類感染症及び五類感染症の患者の症状であることが明らかな場合を除く

平成20年4月1日から調査開始

隣接県の法第14条第1項に規定する厚生労働省令で定める疑似症【第1週～第3週】

疑似症	宮城県			山形県			茨城県			栃木県			新潟県			全国		
	1週	2週	3週	1週	2週	3週	1週	2週	3週	1週	2週	3週	1週	2週	3週	1週	2週	3週
摂氏38度以上の発熱及び呼吸器症状(*1)	21	27	30	-	-	-	17	17	46	-	-	-	-	1	-	68	96	173
発熱及び発しん又は水疱(*2)	-	-	-	-	-	-	-	-	-	-	-	-	-	-	-	7	-	-

(*1)明らかな外傷又は器質的疾患に起因するものを除く

(*2)ただし、当該疑似症が二類感染症、三類感染症、四類感染症及び五類感染症の患者の症状であることが明らかな場合を除く

県内の全数把握疾患【第3週(1月17日～1月23日)】

一類:エボラ出血熱、クリミア・コンゴ出血熱、痘そう、南米出血熱、ペスト、マールブルグ病、ラッサ熱

二類:急性灰白髄炎、結核、ジフテリア、重症急性呼吸器症候群(病原体がSARSコロナウイルスであるものに限る)、鳥インフルエンザ(H5N1)

三類:コレラ、細菌性赤痢、腸管出血性大腸菌感染症、腸チフス、パラチフス

四類: E型肝炎、ウエストナイル熱(ウエストナイル脳炎含む)、A型肝炎、エキノコックス症、黄熱、オウム病、オムスク出血熱、回帰熱、キャサナル森林病、Q熱、狂犬病、コクシジオイデス症、サル痘、腎症候性出血熱、

:西部ウマ脳炎、ダニ媒介脳炎、炭疽、つつが虫病、デング熱、東部ウマ脳炎、鳥インフルエンザ(H5N1を除く)、ニパウイルス感染症、日本紅斑熱、日本脳炎、ハンタウイルス肺症候群、Bウイルス病、鼻疽、

:ブルセラ症、ペネズエラウマ脳炎、ヘンドラウイルス感染症、発しんチフス、ボツリヌス症、マラリア、野兔病、ライム病、リッサウイルス感染症、リフトバレー熱、類鼻疽、レジオネラ症、レプトスピラ症、ロッキー山紅斑熱

五類: アメーバ赤痢、ウイルス性肝炎(E型及びA型を除く)、急性脳炎(ウエストナイル脳炎、西部ウマ脳炎、ダニ媒介脳炎、東部ウマ脳炎、日本脳炎、ペネズエラウマ脳炎及びリフトバレー熱を除く)、クリプトスポリジウム症、

:クロイツフェルト・ヤコブ病、劇症型溶血性レンサ球菌感染症、後天性免疫不全症候群、ジアルジア症、髄膜炎菌性髄膜炎、先天性風しん症候群、梅毒、破傷風、バンコマイシン耐性黄色ブドウ球菌感染症、

:バンコマイシン耐性腸球菌感染症、風しん、麻しん

新型インフルエンザ等: 新型インフルエンザ、再興型インフルエンザ

以下の表には、届出のあったもののみ記載しています。

分類	疾患名	平成22年	平成23年					累計					平成22年累計				
		第52週	第1週	第2週	第3週	累計										~3週	~52週
						県合計	県北	郡山市	県中	県南	会津	南会津	相双	いわき			
二類	結核	4 (県北1、郡山市2 相双1)	2 (県北、いわき市)	5 (県北3、郡山市1 相双1)	5 (郡山市1 いわき市4)	12	4	2						1	5	11	294
三類	細菌性赤痢																5
	腸管出血性大腸菌感染症																35
四類	E型肝炎																
	A型肝炎			1 (県南)		1			1								2
	つつが虫病																60
	デング熱																2
	マラリア																1
	レジオネラ症				1 (いわき市)	1								1			13
五類	アメーバ赤痢															2	13
	急性脳炎(※1)	1 (県北)														1	2
	クロイツフェルト・ヤコブ病	1 (郡山市)															8
	劇症型溶血性レンサ球菌感染症																
	後天性免疫不全症候群															1	6
	ジアルジア症																1
	梅毒																6
	破傷風																1
	バンコマイシン耐性腸球菌感染症																1
	風しん																1
麻しん																3	

(※1)ウエストナイル脳炎、西部ウマ脳炎、ダニ媒介脳炎、東部ウマ脳炎、日本脳炎、ペネズエラウマ脳炎及びリフトバレー熱を除く

隣接県の全数把握疾患

一類:エボラ出血熱、クリミア・コンゴ出血熱、痘そう、南米出血熱、ペスト、マールブルグ病、ラッサ熱

二類:急性灰白髄炎、結核、ジフテリア、重症急性呼吸器症候群(病原体がSARSコロナウイルスであるものに限る)、鳥インフルエンザ(H5N1)

三類:コレラ、細菌性赤痢、腸管出血性大腸菌感染症、腸チフス、パラチフス

四類:E型肝炎、ウエストナイル熱(ウエストナイル脳炎含む)、A型肝炎、エキノコックス症、黄熱、オウム病、オムスク出血熱、回帰熱、キャサナル森林病、Q熱、狂犬病、コクシジオイデス症、サル痘、腎症候性出血熱、

:西部ウマ脳炎、ダニ媒介脳炎、炭疽、つつが虫病、デング熱、東部ウマ脳炎、鳥インフルエンザ(H5N1を除く)、ニパウイルス感染症、日本紅斑熱、日本脳炎、ハンタウイルス肺症候群、Bウイルス病、鼻疽、

:ブルセラ症、ペネズエラウマ脳炎、ヘンドラウイルス感染症、発しんチフス、ポツリヌス症、マラリア、野兔病、ライム病、リッサウイルス感染症、リフトバレー熱、類鼻疽、レジオネラ症、レプトスピラ症、ロッキー山紅斑熱

五類:アメーバ赤痢、ウイルス性肝炎(E型及びA型を除く)、急性脳炎(ウエストナイル脳炎、西部ウマ脳炎、ダニ媒介脳炎、東部ウマ脳炎、日本脳炎、ペネズエラウマ脳炎及びリフトバレー熱を除く)、クリプトスポリジウム症、

:クロイツフェルト・ヤコブ病、劇症型溶血性レンサ球菌感染症、後天性免疫不全症候群、ジアルジア症、髄膜炎菌性髄膜炎、先天性風しん症候群、梅毒、破傷風、バンコマイシン耐性黄色ブドウ球菌感染症、

:バンコマイシン耐性腸球菌感染症、風しん、麻しん

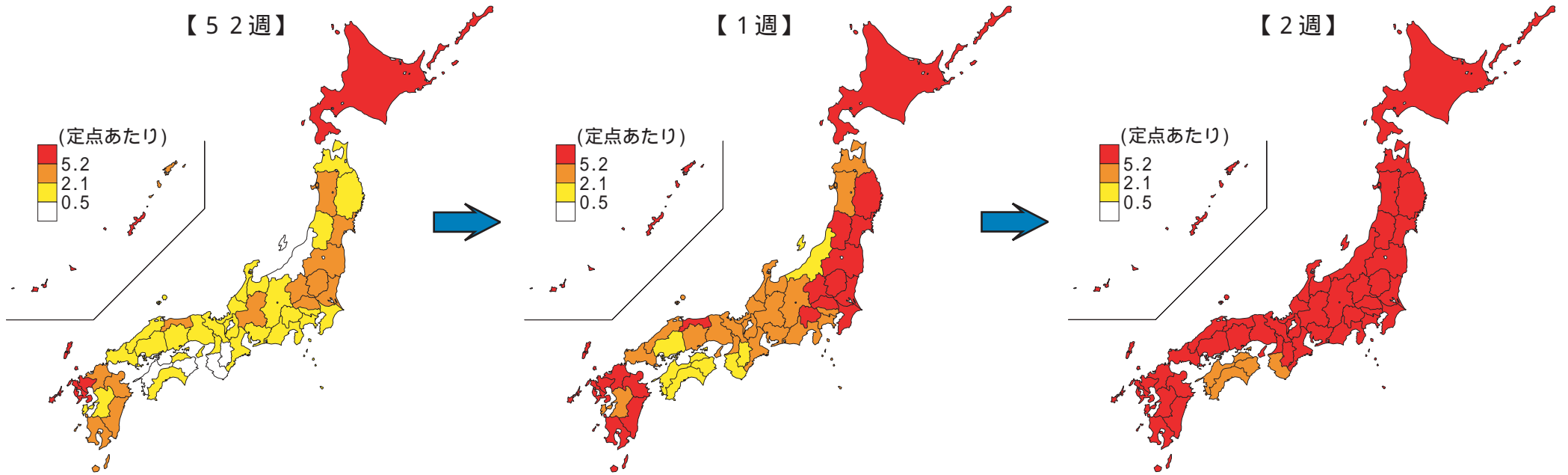
新型インフルエンザ等:新型インフルエンザ、再興型インフルエンザ

以下の表には、届出のあったもののみ記載しています。

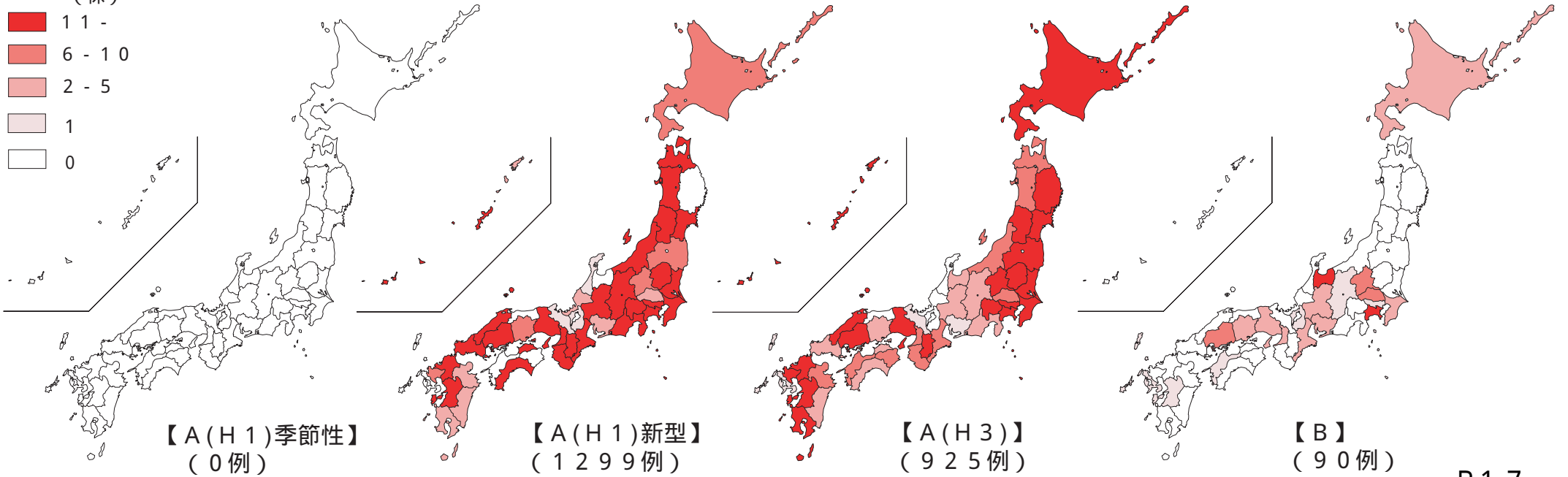
分類	疾患名	宮城県				山形県				茨城県				栃木県				新潟県				福島県				全国				
		52週	1週	2週	累計	52週	1週	2週	累計	52週	1週	2週	累計	52週	1週	2週	累計	52週	1週	2週	累計	52週	1週	2週	累計	52週	1週	2週	累計	
二類	急性灰白髄炎																													
	結核	2	1	6	13	2	2	3	5	7	3	13	18			2	7	4	6	2	8	4	2	5	7	243	226	222	561	
三類	コレラ																													
	細菌性赤痢			1	1																					3	1	3	5	
	腸管出血性大腸菌感染症			1	1				1																	9	10	16	29	
	腸チフス																													
	パラチフス																										1		2	
四類	E型肝炎																									1				
	A型肝炎		1		1						1		1									1	1				2	2	4	
	エキノコックス症																									1			1	
	オウム病																													
	回帰熱																													
	Q熱																													
	コクシジオイデス症																										1		1	
	つつが虫病										1		1													6	11	7	19	
	デング熱																									2	1	3	4	
	日本紅斑熱																													
	日本脳炎																													
	ブルセラ症																													
	マラリア																											1	1	
	ライム病																													
	類鼻疽																													
レジオネラ症						1		1	2		1		1						2	1	3					6	7	7	19	
レプトスピラ症																														
五類	アメーバ赤痢												1	2													8	4	6	17
	ウイルス性肝炎(E型及びA型を除く)																									3	2	3	6	
	急性脳炎(※1)																		1		2	1					2	3	6	11
	クリプトスポリジウム症																												1	
	クロイツフェルト・ヤコブ病																									3	1	1	1	
	劇症型溶血性レンサ球菌感染症																									1	2	3	5	
	後天性免疫不全症候群						1																			12	7	10	25	
	ジアルジア症																										1		2	
	髄膜炎菌性髄膜炎																													
	梅毒																1									3	4	7	15	
	破傷風																									1	1		2	
	バンコマイシン耐性腸球菌感染症																											1	1	
	風しん		1		1																					2	1		1	
麻しん																									6	6	1	7		

(※1)ウエストナイル脳炎、西部ウマ脳炎、ダニ媒介脳炎、東部ウマ脳炎、日本脳炎、ペネズエラウマ脳炎及びリフトバレー熱を除く

インフルエンザ都道府県別流行状況



10/11シーズン インフルエンザ都道府県別病原体分離状況(2011年1月25日現在)



◎インフルエンザ情報

【インフルエンザ迅速診断キット結果】

	A型陽性	B型陽性	ABともに陽性	型別不明	計
県北	650 (95.4%)	31 (4.6%)	0 (0.0%)	0 (0.0%)	681
郡山市	798 (98.6%)	10 (1.2%)	1 (0.1%)	0 (0.0%)	809
県中	658 (99.8%)	1 (0.2%)	0 (0.0%)	0 (0.0%)	659
県南	436 (97.5%)	5 (1.1%)	4 (0.9%)	2 (0.4%)	447
会津	566 (100.0%)	0 (0.0%)	0 (0.0%)	0 (0.0%)	566
南会津	49 (98.0%)	1 (2.0%)	0 (0.0%)	0 (0.0%)	50
相双	533 (100.0%)	0 (0.0%)	0 (0.0%)	12 (2.3%)	533
いわき市	835 (99.5%)	3 (0.4%)	1 (0.1%)	0 (0.0%)	839
計	4,525 (98.8%)	51 (1.1%)	6 (0.1%)	14 (0.3%)	4,582

【インフルエンザ様疾患施設別発生状況】第3週(1月16日～1月22日)

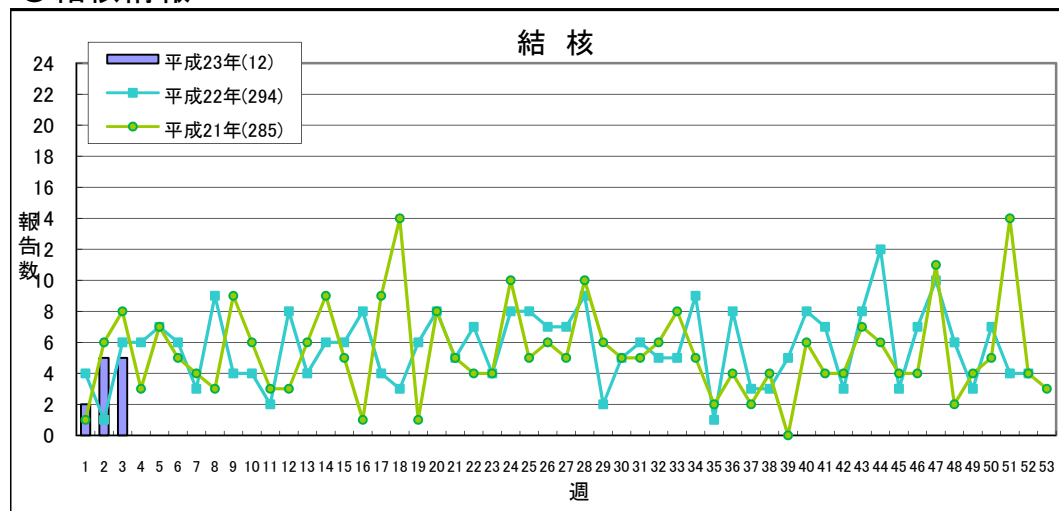
* 保育所、幼稚園、小学校、中学校、高等学校における
インフルエンザ様症状の患者発生による休校等の保健所への報告数
(単位:施設数)

	休校	学年閉鎖	学級閉鎖	合計	前週との比較
県北	0	2	29	31	+31
郡山市	0	3	5	8	+8
県中	0	2	4	6	+5
県南	0	2	1	3	+3
会津	0	8	6	14	+14
南会津	0	0	0	0	±0
相双	3	12	11	26	+25
いわき市	1	1	2	4	+3
合計	4	30	58	92	+89

【入院/重症サーベイランス】

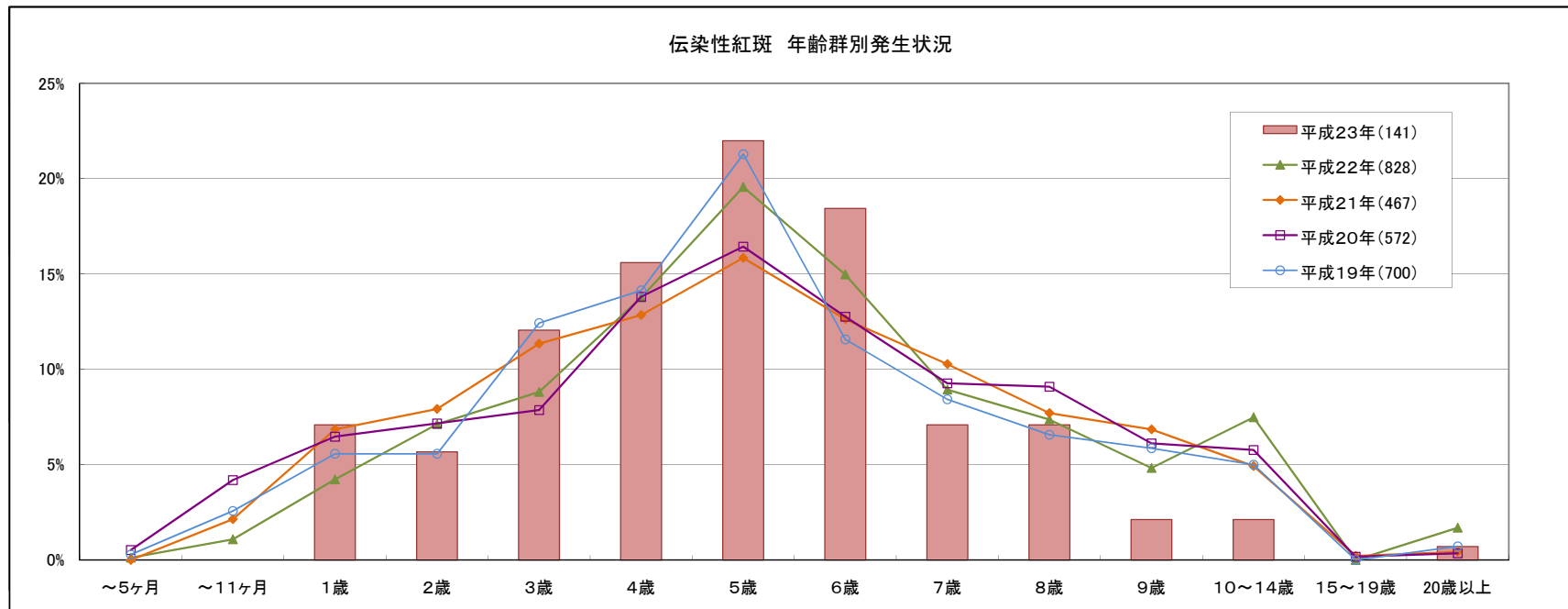
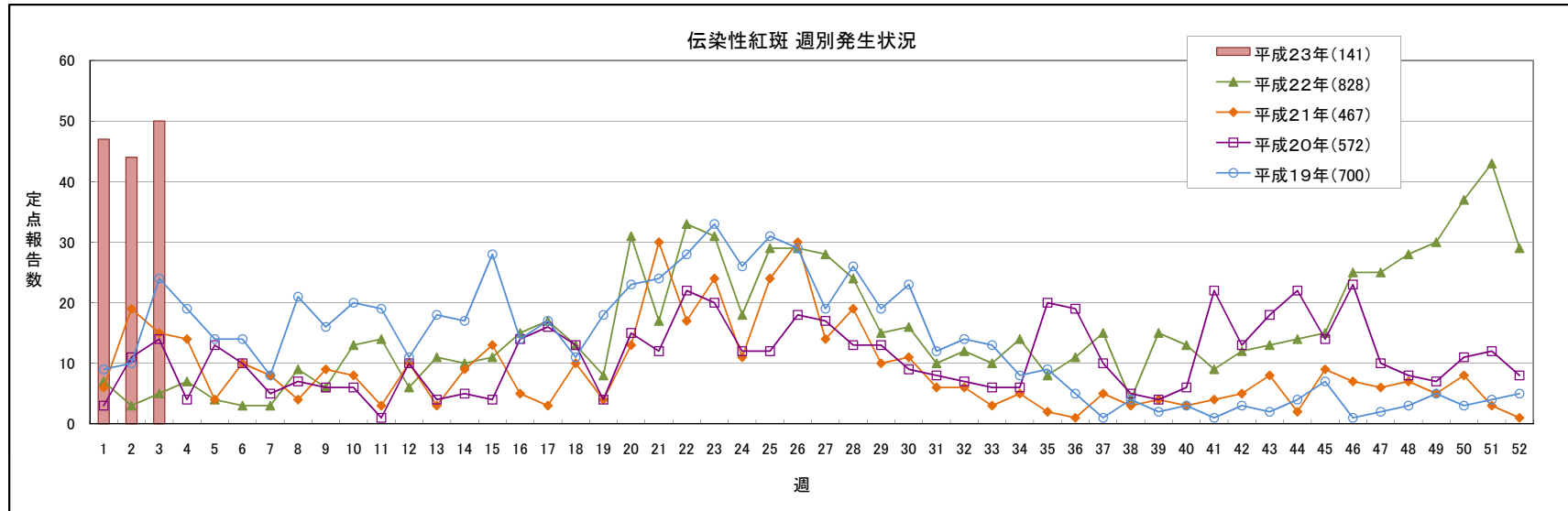
	'10/'11				'09/'10
	第1週	第2週	第3週	累計	合計
県北	0	1	3	4	25
郡山市	0	0	0	0	1
県中	0	0	0	0	9
県南	0	0	0	0	8
会津	0	0	0	0	5
南会津	0	0	0	0	0
相双	0	0	0	0	5
いわき市	0	0	0	0	0
合計	0	1	3	4	53

◎結核情報

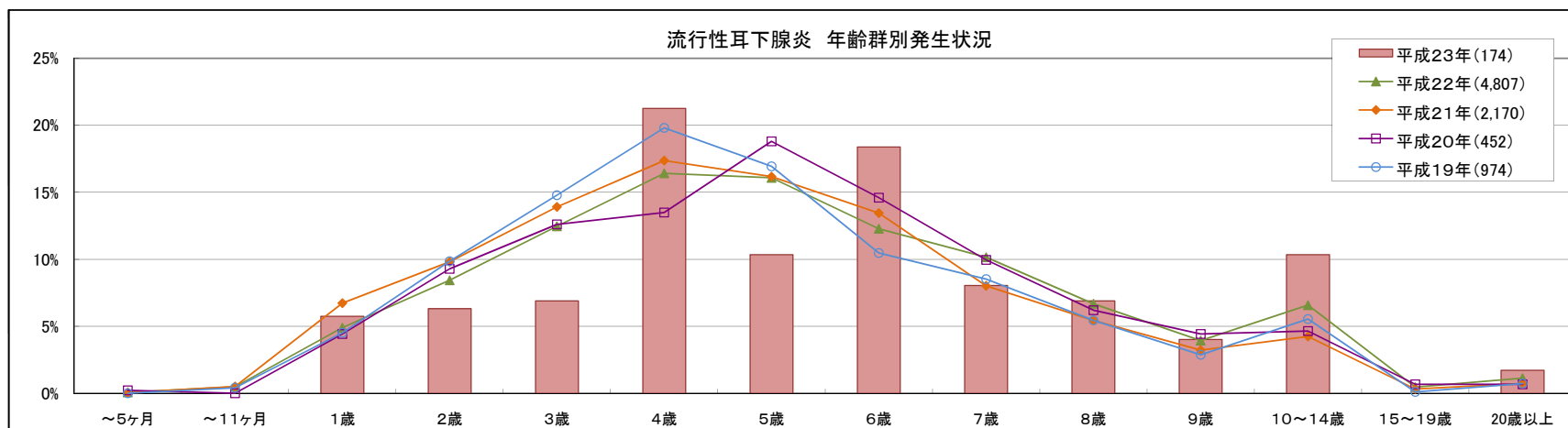
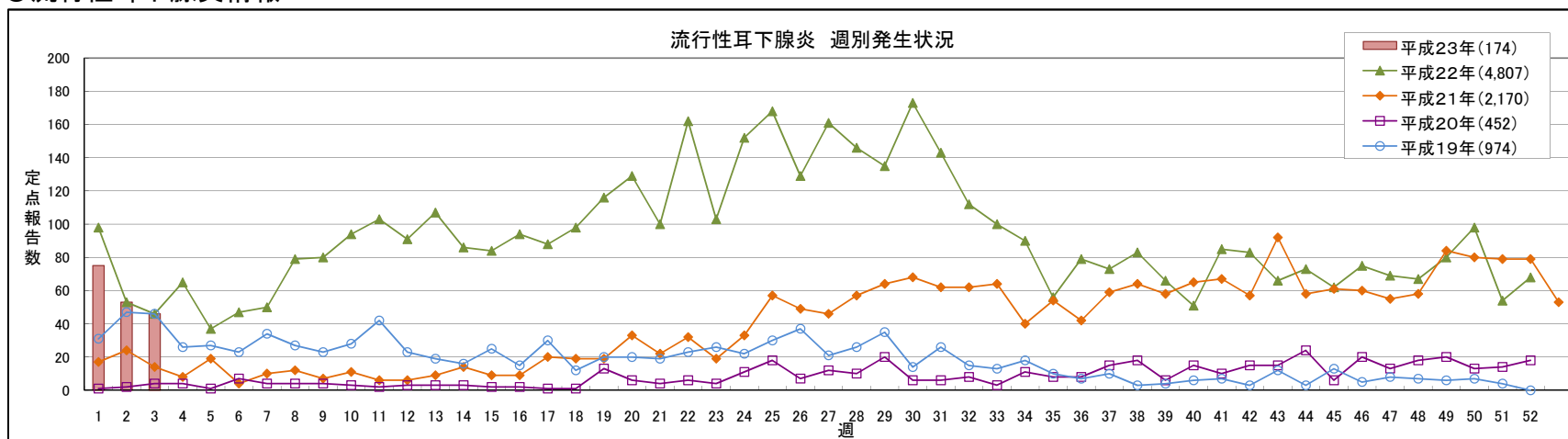


	平成22年	平成23年			累計	平成22年 合計
	第52週	第1週	第2週	第3週		
県北	1	1	3	0	4	73
郡山市	2	0	1	1	2	56
県中	0	0	0	0	0	7
県南	0	0	0	0	0	12
会津	0	0	0	0	0	61
南会津	0	0	0	0	0	1
相双	1	0	1	0	1	24
いわき市	0	1	0	4	5	60
合計	4	2	5	5	12	294

◎伝染性紅斑情報



◎流行性耳下腺炎情報



感染症週報 平成23年第3号 平成23年1月26日 発行

発行 福島県感染症情報センター(福島県衛生研究所)

〒960-8560 福島市方木田字水戸内16-6

URL : <http://www.pref.fukushima.jp/eiseikenkyuu/>

E-mail : fukushimaeiken@mbp.sphere.ne.jp

〈福島県衛生研究所・総務企画課〉

本週報は、感染症法に基づくものであり、県内の定点医療機関、保健福祉事務所、中核市保健所の御協力を得て分析・提供するものです。