

《目次》

・ 感染症患者発生状況	1
・ 保健所管内別流行状況	2
・ 推移・流行状況	3
・ 最近の注目疾患(過去の動き)	4～12
・ 県内・隣接県の五類感染症(定点把握)の動き	13
・ 県内・隣接県の疑似症	14
・ 県内・隣接県の全数把握疾患	15～16
・ インフルエンザ都道府県別流行状況	17
・ インフルエンザ情報	18
・ 結核情報	19
・ 伝染性紅斑情報	20
・ 流行性耳下腺炎情報	21

インフルエンザが流行しています。
インフルエンザの予防は、手洗い・うがいが基本ですので、人混みなどから帰宅した際には、手洗い・うがいを励行してください。また、マスクの着用も有効な予防方法です。
急な発熱などがあった場合には、早急に医療機関を受診してください。

感染症患者発生状況【第2週(1月10日～1月16日)】

〈定点把握疾患〉

・インフルエンザは、今週1,143名の報告があり、定点あたりの報告数は14.29でした。なお、県内全域で流行が続いています。

・咽頭結膜熱は、郡山市で小流行が続いています。

・A群溶血性レンサ球菌咽頭炎は、県北、いわき市で流行、県南で小流行が続いています。

・感染性胃腸炎は、県北、県中、県南、相双で流行、会津、いわき市で小流行が続いています。

・水痘は、いわき市で流行、県北、郡山市、県南、会津で小流行が続いています。

・伝染性紅斑は、郡山市、会津で流行、県中、いわき市で小流行が続いており、また、県南で小流行が見られます。

・流行性耳下腺炎は、県北、郡山市、県南、会津で流行が続いています。

・細菌性髄膜炎(1名、幼児)は、いわき市保健所管内の定点医療機関から報告がありました。

・無菌性髄膜炎(1名、学童)は、郡山市保健所管内の定点医療機関から報告がありました。

・マイコプラズマ肺炎(13名)は、県北(2名)、郡山市(1名)、相双(3名)、いわき市(7名)の各保健所管内の定点医療機関から報告がありました。

・RSウイルス感染症は、南会津を除く県内全域で流行が続いています。

〈全数把握疾患〉

・結核(4名)は、県北3名(20歳代:女性、30歳代:女性、70歳代:男性)、相双1名(30歳代:男性)の各保健所管内の医療機関から報告がありました。

・A型肝炎(1名、50歳代:男性)は、県南保健所管内の医療機関から報告がありました。

保健所管内別流行状況【第52週～第2週】

少ない  多い

◎インフルエンザ

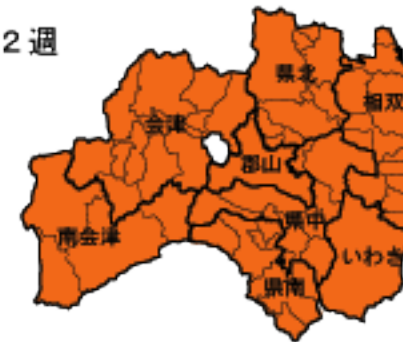
第52週



第1週



第2週

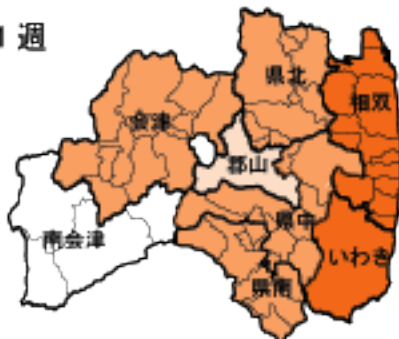


◎感染性胃腸炎

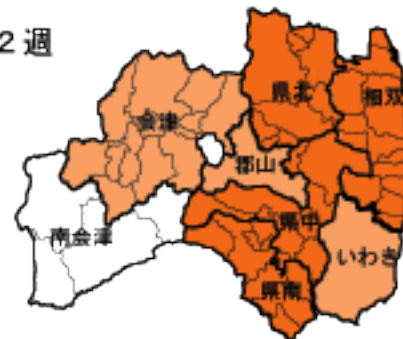
第52週



第1週

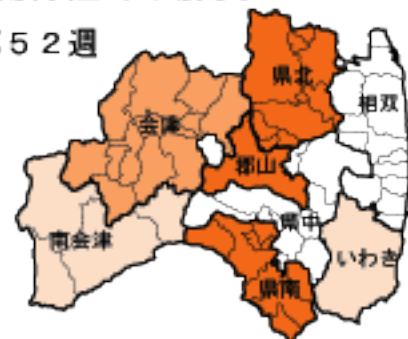


第2週

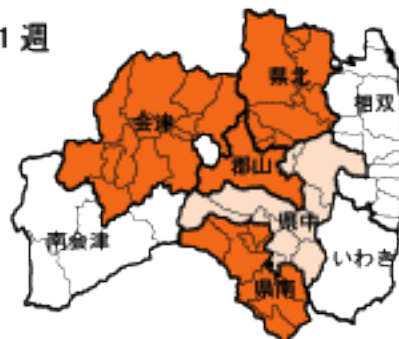


◎流行性耳下腺炎

第52週



第1週



第2週



第52週 (12月27日～1月2日)

第1週 (1月3日～1月9日)

第2週 (1月10日～1月16日)

疾患別推移、流行状況(定点把握)【第52週～第2週】

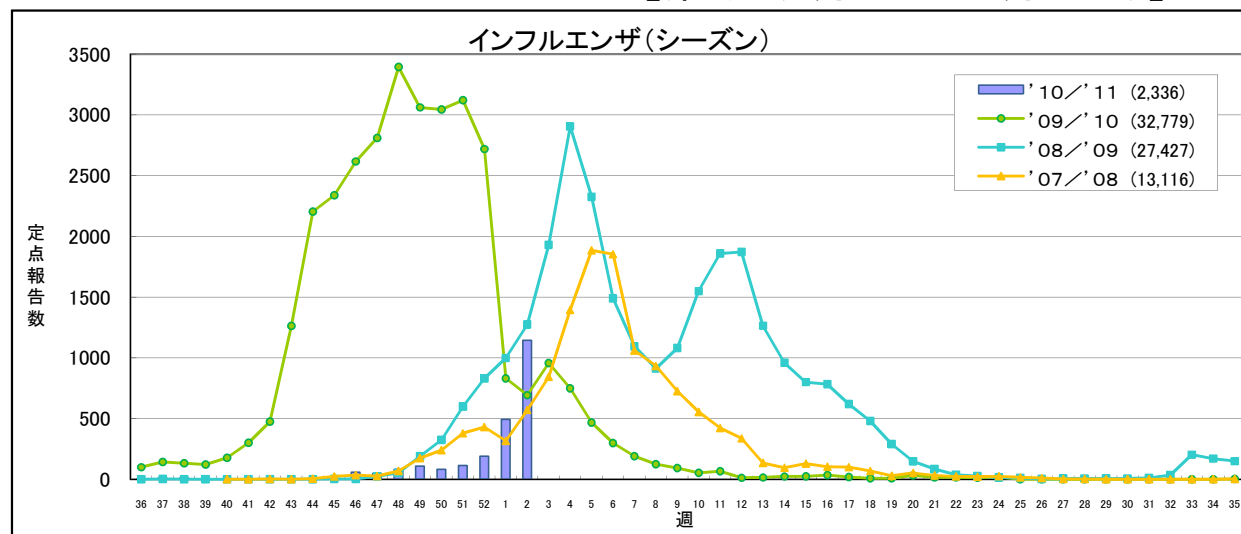
疾患名	推移・流行状況			疾患名	推移・流行状況		
	第52週	第1週	第2週		第52週	第1週	第2週
インフルエンザ	↑ ★★	↑ ★★	↑ ★★	ヘルパンギーナ			
咽頭結膜熱	→ ★	↑ ★	↓	流行性耳下腺炎	→ ★★	→ ★★	↓ ★★
A群溶血性レンサ球菌咽頭炎	→ ★	→ ★	→ ★★	急性出血性結膜炎			
感染性胃腸炎	↓ ★★	↓ ★★	→ ★★	流行性角結膜炎			
水痘	→ ★	↑ ★	↓ ★	細菌性髄膜炎			↑ ★
手足口病				無菌性髄膜炎			
伝染性紅斑	↓ ★	↑ ★	→ ★	マイコプラズマ肺炎			
突発性発しん				クラミジア肺炎			
百日咳				RSウイルス感染症	→ ★★	→ ★★	→ ★★

(→ : 増減なし、 ↑ : 増加、 ↓ : 減少)

(小さい ← ★ ★★ → 大きい)

最近の注目疾患 (過去の動き)・保健所別流行状況

【第2週(1月10日～1月16日)】



	'10/'11				累計	'09/'10 合計
	第51週	第52週	第1週	第2週		
県北	22	30	66	177	315	6,576
郡山市	18	44	90	214	436	6,420
県中	25	19	46	109	443	2,846
県南	10	25	38	96	209	3,953
会津	17	27	47	138	237	4,307
南会津	0	4	7	17	36	384
相双	3	23	89	156	276	2,687
いわき市	16	15	108	236	384	6,806
合計	111	187	491	1,143	2,336	33,979

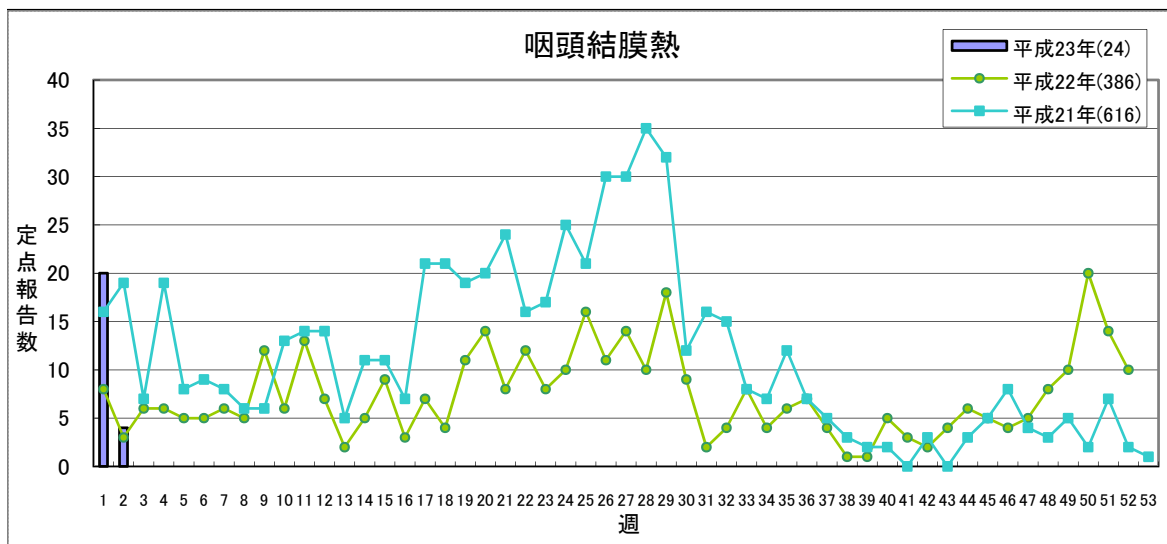
(*) 定点医療機関からの報告数です

定点あたり 0.5未満 0.5～2.0 2.1～5.0 5.0以上
 少ない [] [] [] [] 多い

* '09/'10シーズンの第53週については掲載しない

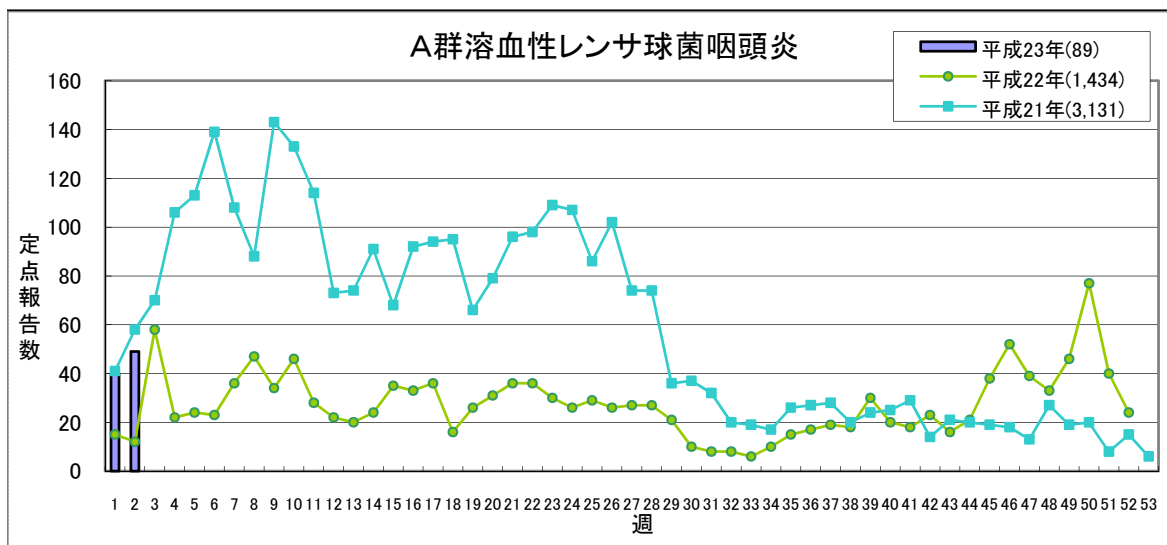
【第2週(1月10日～1月16日)】

少ない 多い



	平成22年		平成23年			平成22年 合計
	第51週	第52週	第1週	第2週	累計	
県北	2	2	5	0	5	106
郡山市	5	4	3	2	5	94
県中	0	0	3	0	3	26
県南	1	0	1	0	1	15
会津	0	0	1	2	3	23
南会津	0	0	0	0	0	0
相双	0	0	2	0	2	49
いわき市	6	4	5	0	5	73
合計	14	10	20	4	24	386

(*) 定点医療機関からの報告数です

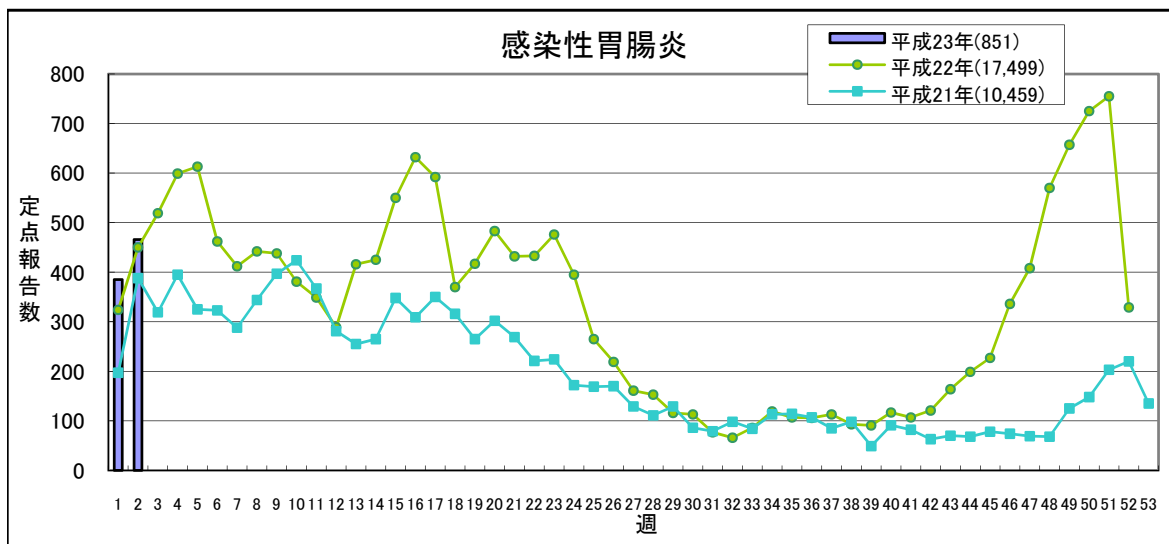


	平成22年		平成23年			平成22年 合計
	第51週	第52週	第1週	第2週	累計	
県北	13	7	12	23	35	503
郡山市	4	2	2	3	5	151
県中	1	2	2	1	3	139
県南	2	2	3	2	5	92
会津	7	1	2	5	7	171
南会津	0	0	0	0	0	0
相双	4	3	4	1	5	106
いわき市	9	7	15	14	29	272
合計	40	24	40	49	89	1,434

(*) 定点医療機関からの報告数です

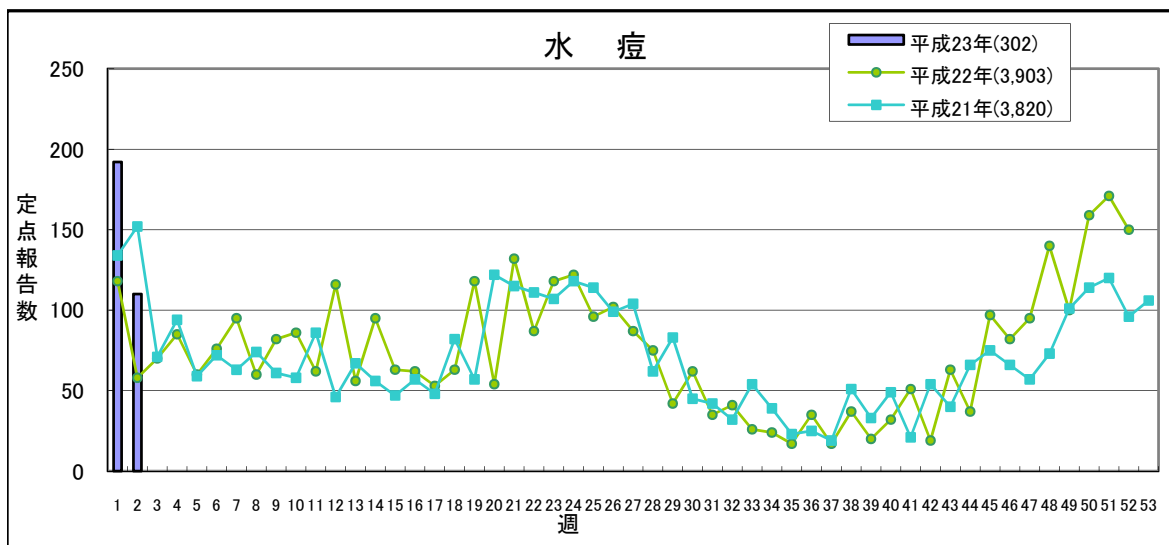
【第2週(1月10日～1月16日)】

少ない 多い



	平成22年		平成23年		累計	平成22年 合計
	第51週	第52週	第1週	第2週		
県北	170	70	80	101	181	3,222
郡山市	63	36	34	43	77	2,501
県中	99	32	52	71	123	2,555
県南	72	45	40	48	88	1,273
会津	45	35	42	40	82	2,863
南会津	0	0	0	0	0	2
相双	75	31	56	83	139	2,114
いわき市	231	87	81	80	161	2,976
合計	755	336	385	466	851	17,506

(*) 定点医療機関からの報告数です

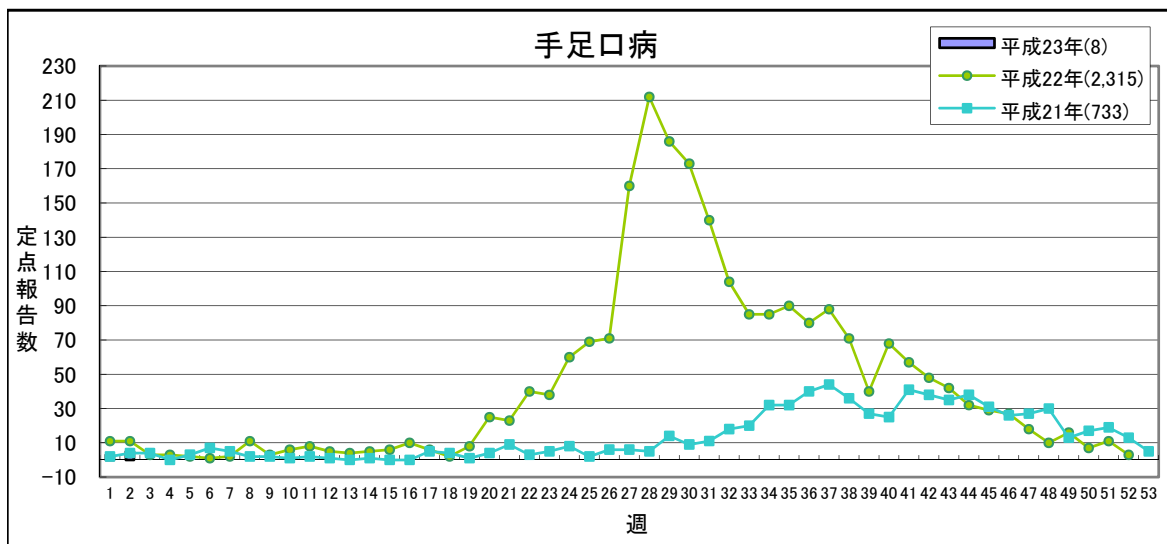


	平成22年		平成23年		累計	平成22年 合計
	第51週	第52週	第1週	第2週		
県北	24	33	31	20	51	930
郡山市	23	23	41	20	61	682
県中	14	10	20	7	27	431
県南	17	13	19	11	30	382
会津	19	10	35	12	47	407
南会津	0	0	1	0	1	4
相双	3	8	10	5	15	160
いわき市	71	54	35	35	70	908
合計	171	151	192	110	302	3,904

(*) 定点医療機関からの報告数です

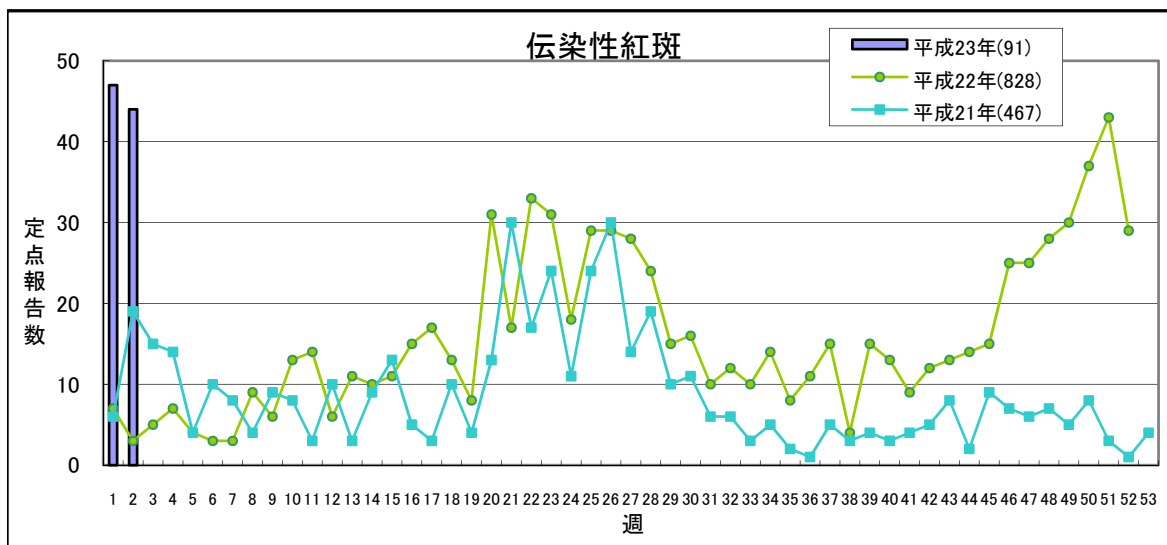
【第2週(1月10日～1月16日)】

少ない 多い



	平成22年		平成23年			平成22年 合計
	第51週	第52週	第1週	第2週	累計	
県北	1	1	1	4	5	465
郡山市	2	1	0	0	0	334
県中	1	0	1	0	1	244
県南	2	0	0	0	0	183
会津	0	0	0	0	0	407
南会津	0	0	0	0	0	11
相双	2	0	1	1	2	140
いわき市	3	1	0	0	0	531
合計	11	3	3	5	8	2,315

(*) 定点医療機関からの報告数です

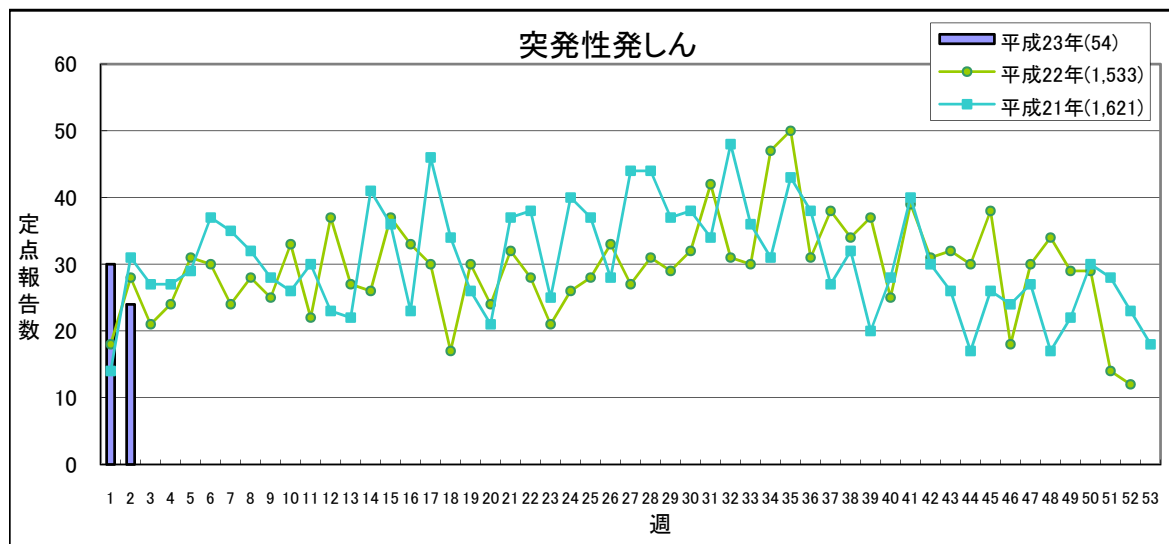


	平成22年		平成23年			平成22年 合計
	第51週	第52週	第1週	第2週	累計	
県北	6	3	4	7	11	141
郡山市	15	13	23	13	36	338
県中	5	3	7	6	13	183
県南	0	0	2	2	4	28
会津	12	5	5	11	16	70
南会津	0	0	0	0	0	0
相双	0	0	0	0	0	1
いわき市	5	5	6	5	11	67
合計	43	29	47	44	91	828

(*) 定点医療機関からの報告数です

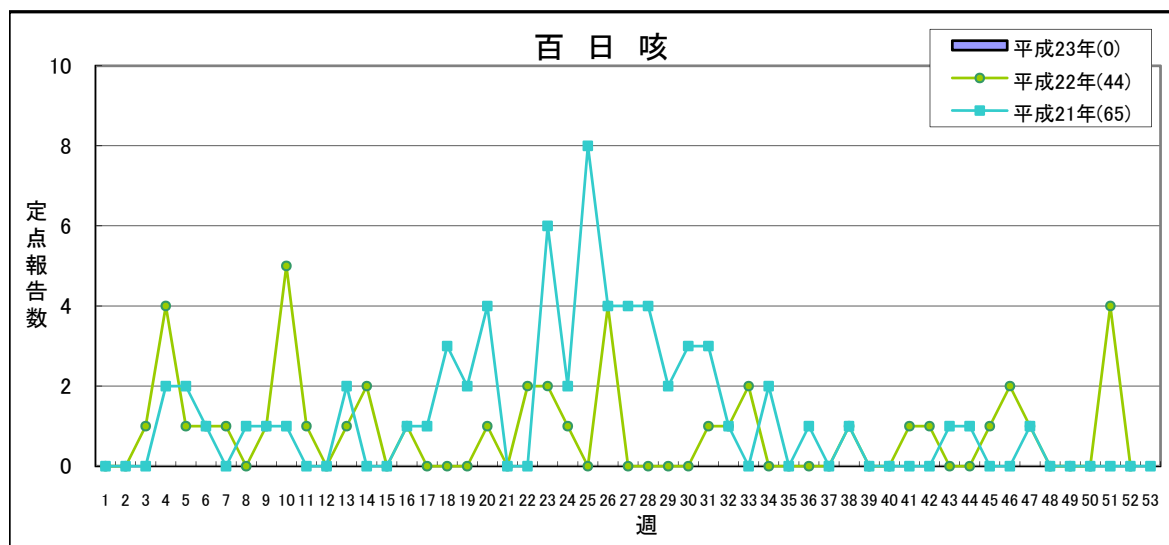
【第2週(1月10日～1月16日)】

少ない 多い



	平成22年		平成23年			平成22年 合計
	第51週	第52週	第1週	第2週	累計	
県北	5	5	6	9	15	379
郡山市	2	0	3	4	7	287
県中	1	3	0	1	1	166
県南	1	1	2	2	4	117
会津	2	0	10	2	12	132
南会津	0	0	0	0	0	0
相双	0	0	1	1	2	96
いわき市	3	3	8	5	13	356
合計	14	12	30	24	54	1,533

(*) 定点医療機関からの報告数です

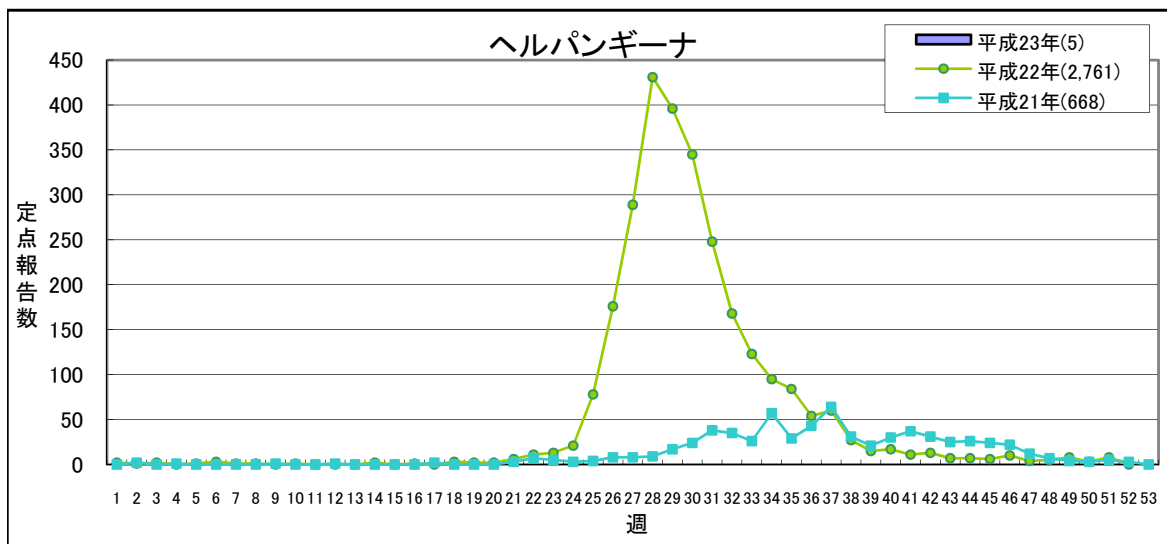


	平成22年		平成23年			平成22年 合計
	第51週	第52週	第1週	第2週	累計	
県北	3	0	0	0	0	23
郡山市	0	0	0	0	0	4
県中	0	0	0	0	0	2
県南	0	0	0	0	0	2
会津	1	0	0	0	0	12
南会津	0	0	0	0	0	0
相双	0	0	0	0	0	1
いわき市	0	0	0	0	0	0
合計	4	0	0	0	0	44

(*) 定点医療機関からの報告数です

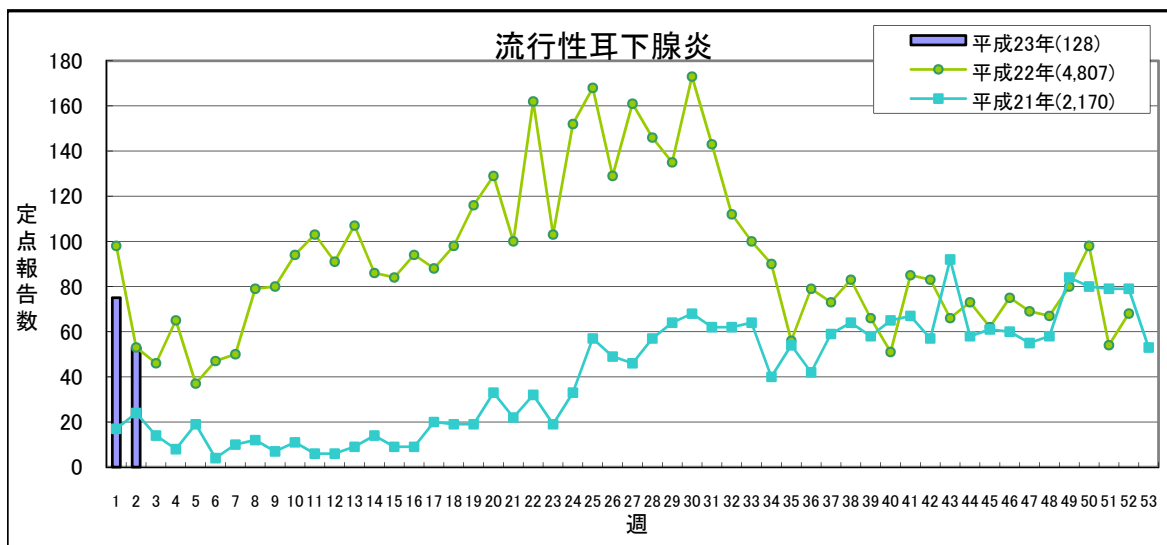
【第2週(1月10日～1月16日)】

少ない 多い



	平成22年		平成23年			平成22年 合計
	第51週	第52週	第1週	第2週	累計	
県北	1	0	0	3	3	479
郡山市	0	0	0	0	0	318
県中	0	0	0	0	0	146
県南	1	0	0	0	0	183
会津	0	0	0	0	0	374
南会津	0	0	0	0	0	5
相双	0	0	0	0	0	181
いわき市	6	0	1	1	2	1,075
合計	8	0	1	4	5	2,761

(*) 定点医療機関からの報告数です

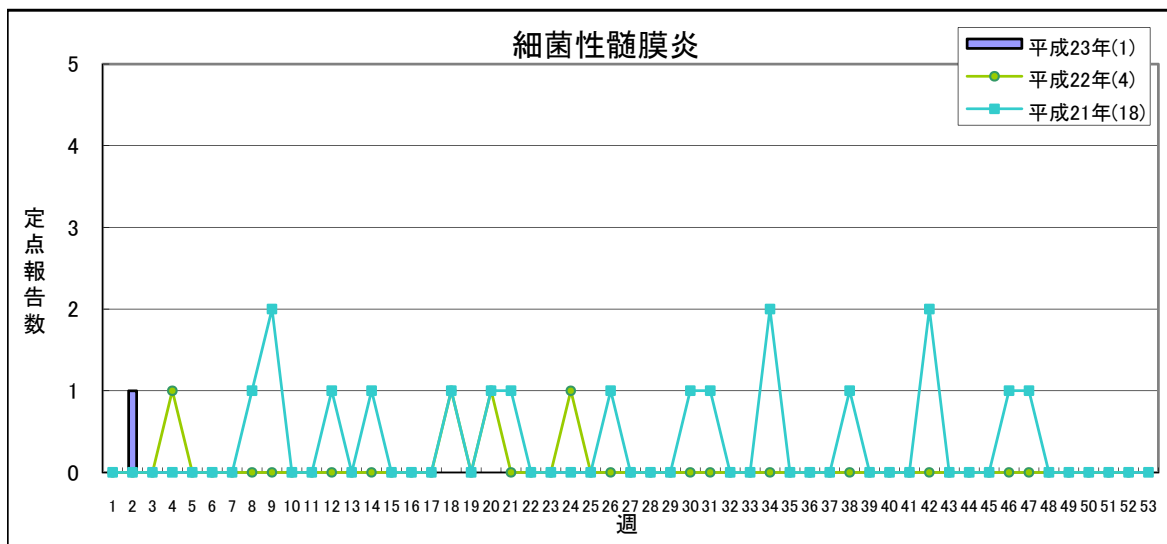


	平成22年		平成23年			平成22年 合計
	第51週	第52週	第1週	第2週	累計	
県北	16	27	26	21	47	846
郡山市	9	12	13	10	23	1,179
県中	4	2	4	2	6	1,114
県南	16	13	17	10	27	345
会津	5	8	14	10	24	819
南会津	0	1	0	0	0	5
相双	0	0	0	0	0	62
いわき市	4	5	1	0	1	437
合計	54	68	75	53	128	4,807

(*) 定点医療機関からの報告数です

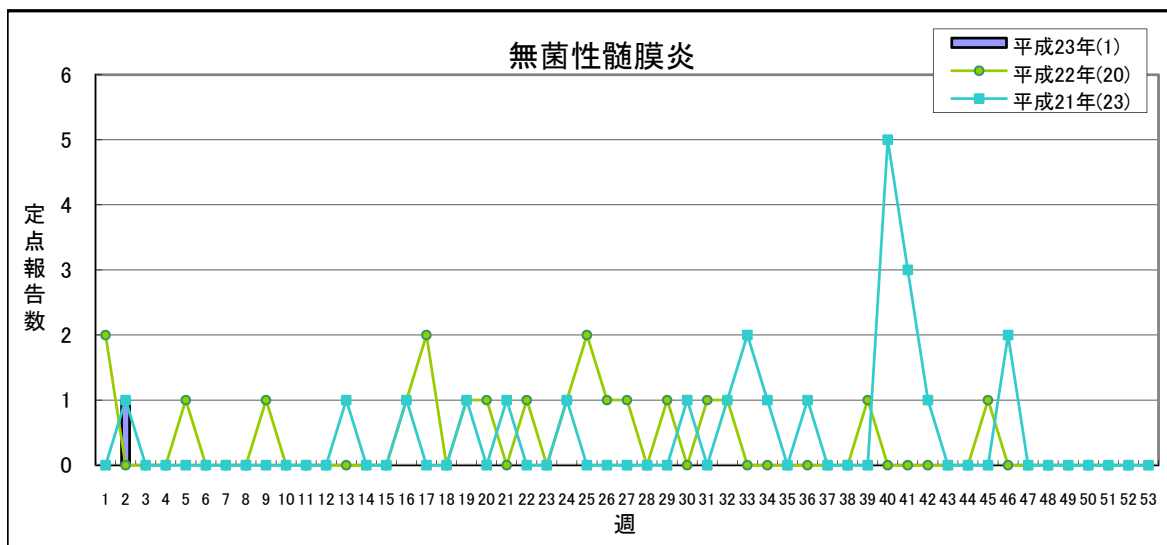
【第2週(1月10日～1月16日)】

少ない 多い



	平成22年		平成23年			平成22年
	第51週	第52週	第1週	第2週	累計	合計
県北	0	0	0	0	0	0
郡山市	0	0	0	0	0	1
県中	—	—	—	—	—	—
県南	0	0	0	0	0	0
会津	0	0	0	0	0	0
南会津	0	0	0	0	0	0
相双	0	0	0	0	0	0
いわき市	0	0	0	1	1	3
合計	0	0	0	1	1	4

(*) 定点医療機関からの報告数です

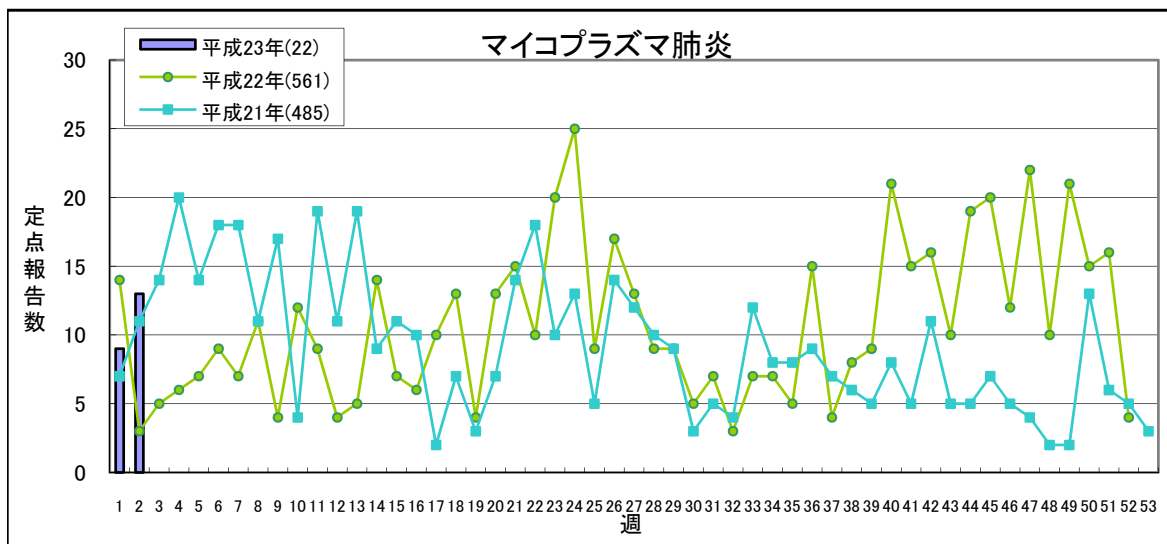


	平成22年		平成23年			平成22年
	第51週	第52週	第1週	第2週	累計	合計
県北	0	0	0	0	0	0
郡山市	0	0	0	1	1	17
県中	—	—	—	—	—	—
県南	0	0	0	0	0	0
会津	0	0	0	0	0	1
南会津	0	0	0	0	0	0
相双	0	0	0	0	0	0
いわき市	0	0	0	0	0	2
合計	0	0	0	1	1	20

(*) 定点医療機関からの報告数です

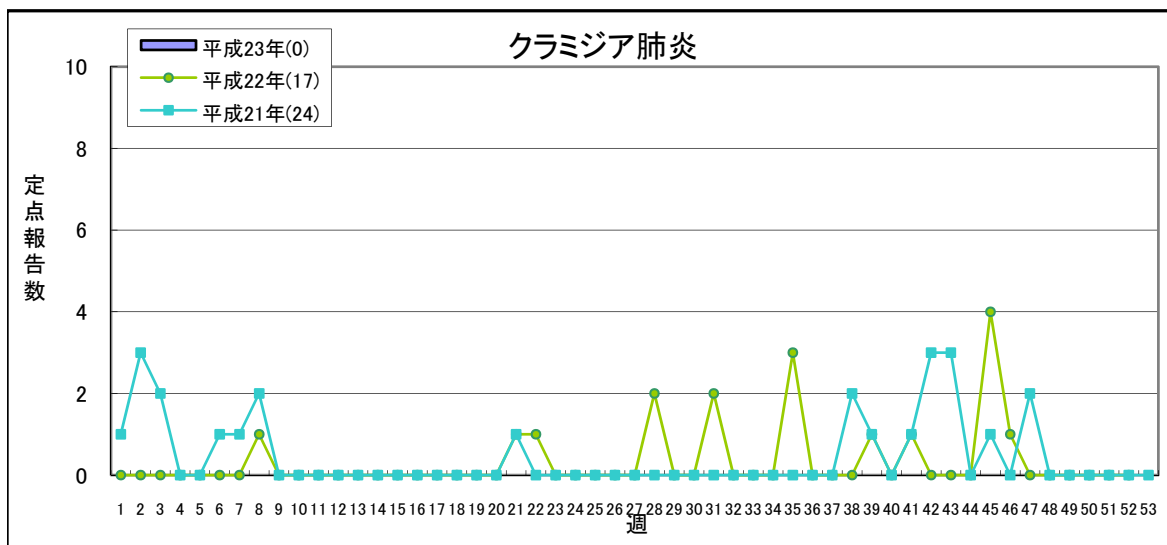
【第2週(1月10日～1月16日)】

少ない 多い



	平成22年		平成23年			平成22年 合計
	第51週	第52週	第1週	第2週	累計	
県北	2	3	2	2	4	95
郡山市	1	0	2	1	3	20
県中	—	—	—	—	—	—
県南	0	0	0	0	0	0
会津	0	0	0	0	0	0
南会津	0	1	0	0	0	14
相双	7	0	3	3	6	165
いわき市	6	0	2	7	9	267
合計	16	4	9	13	22	561

(*) 定点医療機関からの報告数です

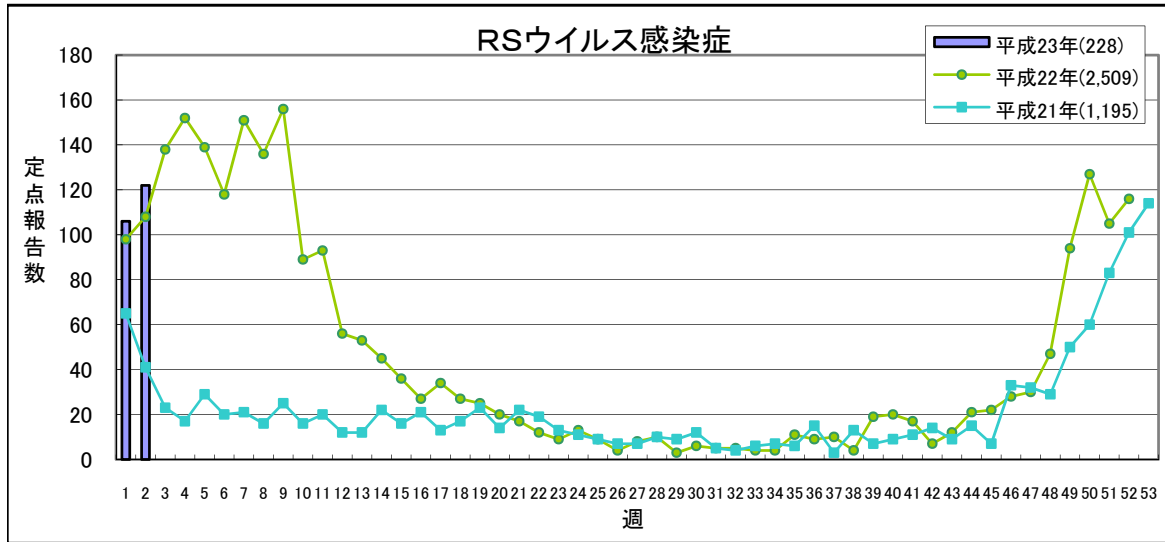


	平成22年		平成23年			平成22年 合計
	第51週	第52週	第1週	第2週	累計	
県北	0	0	0	0	0	0
郡山市	0	0	0	0	0	9
県中	—	—	—	—	—	—
県南	0	0	0	0	0	0
会津	0	0	0	0	0	0
南会津	0	0	0	0	0	0
相双	0	0	0	0	0	0
いわき市	0	0	0	0	0	8
合計	0	0	0	0	0	17

(*) 定点医療機関からの報告数です

【第2週(1月10日～1月16日)】

少ない 多い



	平成22年		平成23年		累計	平成22年 合計
	第51週	第52週	第1週	第2週		
県北	20	16	15	37	52	767
郡山市	49	60	24	23	47	864
県中	5	2	6	7	13	130
県南	5	4	5	3	8	170
会津	9	21	28	41	69	277
南会津	0	0	0	0	0	2
相双	12	9	19	4	23	146
いわき市	5	4	9	7	16	153
合計	105	116	106	122	228	2509

(*) 定点医療機関からの報告数です

県内の五類感染症(定点把握)の動き【第2週(1月10日～1月16日)】

疾患名	平成22年			平成23年			平成22年累計		感染症コメント
	第50週	第51週	第52週	第1週	第2週	累計	～2週	～52週	
インフルエンザ	81	111	187	491	1143	1,634	692	5,466	県内全域で流行が続いています。
咽頭結膜熱	20	14	10	20	4	24	3	386	郡山市で小流行が続いています。
A群溶血性レンサ球菌咽頭炎	77	40	24	40	49	89	12	1,434	県北、いわき市で流行、県南で小流行が続いています。
感染性胃腸炎	725	755	336	385	466	851	450	17,506	県北、県中、県南、相双で流行、会津、いわき市で小流行が続いています。
水痘	159	171	151	192	110	302	58	3,904	いわき市で流行、県北、郡山市、県南、会津で小流行が続いています。
手足口病	7	11	3	3	5	8	11	2,315	
伝染性紅斑	37	43	29	47	44	91	3	828	郡山市、会津で流行、県中、いわき市で小流行が続いており、また、県南で小流行が見られます。
突発性発しん	29	14	12	30	24	54	28	1,533	
百日咳	-	4	-	-	-	-	-	44	
ヘルパンギーナ	3	8	-	1	4	5	1	2,761	
流行性耳下腺炎	98	54	68	75	53	128	53	4,807	県北、郡山市、県南、会津で流行が続いています。
急性出血性結膜炎	-	-	-	-	-	-	-	1	
流行性角結膜炎	8	4	6	10	3	13	2	376	
細菌性髄膜炎	-	-	-	-	1	1	-	4	いわき市保健所管内の定点医療機関から報告がありました。
無菌性髄膜炎	-	-	-	-	1	1	-	20	郡山市保健所管内の定点医療機関から報告がありました。
マイコプラズマ肺炎	15	16	4	9	13	22	3	561	県北、郡山市、相双、いわき市の各保健所管内の定点医療機関から報告がありました。
クラミジア肺炎(オウム病を除く)	-	-	-	-	-	-	-	17	
RSウイルス感染症	127	105	116	106	122	228	108	2,509	南会津を除く県内全域で流行が続いています。

隣接県の五類感染症(定点把握)の動き【第51週～第1週】

疾患名	宮城県			山形県			茨城県			栃木県			新潟県			全国		
	第51週	第52週	第1週	第51週	第52週	第1週	第51週	第52週	第1週	第51週	第52週	第1週	第51週	第52週	第1週	第51週	第52週	第1週
インフルエンザ	270	313	878	63	96	287	250	384	717	122	177	441	15	17	189	9863	10851	24841
咽頭結膜熱	19	11	26	61	34	23	23	22	9	26	11	13	36	22	20	1987	1364	1442
A群溶血性レンサ球菌咽頭炎	153	89	80	153	71	78	171	119	95	54	29	36	287	169	144	6835	3485	3556
感染性胃腸炎	1371	761	767	298	162	176	784	408	462	598	356	357	475	230	256	49127	25608	25038
水痘	242	199	228	97	81	99	113	101	171	106	78	90	229	175	210	8014	6109	9287
手足口病	5	3	-	5	6	3	13	9	6	5	-	1	4	3	4	565	322	295
伝染性紅斑	73	64	80	53	18	34	26	13	19	29	20	30	22	7	22	2019	1125	1771
突発性発しん	33	28	35	20	16	19	21	12	14	21	16	18	34	11	26	1453	899	1263
百日咳	-	-	-	-	1	-	1	-	-	2	-	1	6	-	-	79	69	63
ヘルパンギーナ	-	-	2	-	2	-	-	1	-	1	4	-	-	1	-	126	77	60
流行性耳下腺炎	83	87	71	30	20	23	79	57	82	64	39	60	184	145	221	3936	2788	4306
急性出血性結膜炎	-	-	-	-	-	-	1	-	-	-	-	-	1	2	-	23	11	9
流行性角結膜炎	5	3	4	7	-	2	14	15	17	15	7	13	8	8	10	460	327	482
細菌性髄膜炎	1	-	-	-	-	-	-	-	-	-	-	-	-	-	-	3	11	6
無菌性髄膜炎	-	-	-	-	-	-	-	-	-	-	-	-	-	-	-	6	6	11
マイコプラズマ肺炎	21	12	16	2	2	4	11	7	5	8	1	3	1	5	2	298	183	194
クラミジア肺炎(オウム病を除く)	1	-	-	-	-	-	-	-	-	8	5	4	5	3	1	22	12	10
RSウイルス感染症	53	36	39	48	55	34	27	25	17	110	70	44	70	72	36	4193	3223	3033

県内の法第14条第1項に規定する厚生労働省令で定める疑似症【第51週～第2週】

疑似症	平成22年		平成23年							平成22年				
	第51週	第52週	第1週	第2週	累計						合計			
					県合計	県北	郡山市	県中	県南	会津		南会津	相双	いわき
摂氏38度以上の発熱及び呼吸器症状(*1)	-	-	-	-										-
発熱及び発しん又は水疱(*2)	-	-	-	-										-

(*1) 明らかな外傷又は器質的疾患に起因するものを除く

(*2) ただし、当該疑似症が二類感染症、三類感染症、四類感染症及び五類感染症の患者の症状であることが明らかな場合を除く

平成20年4月1日から調査開始

隣接県の法第14条第1項に規定する厚生労働省令で定める疑似症【第52週～第2週】

疑似症	宮城県			山形県			茨城県			栃木県			新潟県			全国		
	52週	1週	2週	52週	1週	2週	52週	1週	2週	52週	1週	2週	52週	1週	2週	52週	1週	2週
摂氏38度以上の発熱及び呼吸器症状(*1)	5	21	27	-	-	-	6	17	17	-	-	-	-	-	1	28	68	96
発熱及び発しん又は水疱(*2)	-	-	-	-	-	-	-	-	-	-	-	-	-	-	-	-	7	-

(*1) 明らかな外傷又は器質的疾患に起因するものを除く

(*2) ただし、当該疑似症が二類感染症、三類感染症、四類感染症及び五類感染症の患者の症状であることが明らかな場合を除く

県内の全数把握疾患【第2週(1月10日～1月16日)】

一類:エボラ出血熱、クリミア・コンゴ出血熱、痘そう、南米出血熱、ペスト、マールブルグ病、ラッサ熱

二類:急性灰白髄炎、結核、ジフテリア、重症急性呼吸器症候群(病原体がSARSコロナウイルスであるものに限る)、鳥インフルエンザ(H5N1)

三類:コレラ、細菌性赤痢、腸管出血性大腸菌感染症、腸チフス、パラチフス

四類: E型肝炎、ウエストナイル熱(ウエストナイル脳炎含む)、A型肝炎、エキノコックス症、黄熱、オウム病、オムスク出血熱、回帰熱、キャサナル森林病、Q熱、狂犬病、コクシジオイデス症、サル痘、腎症候性出血熱、西部ウマ脳炎、ダニ媒介脳炎、炭疽、つがつが虫病、デング熱、東部ウマ脳炎、鳥インフルエンザ(H5N1を除く)、ニパウイルス感染症、日本紅斑熱、日本脳炎、ハンタウイルス肺症候群、Bウイルス病、鼻疽、ブルセラ症、ベネズエラウマ脳炎、ヘンドラウイルス感染症、発しんチフス、ボツリヌス症、マラリア、野兔病、ライム病、リッサウイルス感染症、リフトバレー熱、類鼻疽、レジオネラ症、レプトスピラ症、ロッキー山紅斑熱

五類: アメーバ赤痢、ウイルス性肝炎(E型及びA型を除く)、急性脳炎(ウエストナイル脳炎、西部ウマ脳炎、ダニ媒介脳炎、東部ウマ脳炎、日本脳炎、ベネズエラウマ脳炎及びリフトバレー熱を除く)、クリプトスポリジウム症、クロイツフェルト・ヤコブ病、劇症型溶血性レンサ球菌感染症、後天性免疫不全症候群、ジアルジア症、髄膜炎菌性髄膜炎、先天性風しん症候群、梅毒、破傷風、バンコマイシン耐性黄色ブドウ球菌感染症、バンコマイシン耐性腸球菌感染症、風しん、麻しん

新型インフルエンザ等: 新型インフルエンザ、再興型インフルエンザ

以下の表には、届出のあったもののみ記載しています。

分類	疾患名	平成22年		平成23年		平成22年累計														
		第51週	第52週	第1週	第2週	累計														
						県合計	県北	郡山市	県中	県南	会津	南会津	相双	いわき	県合計 ～2週	～52週				
二類	結核	4 (県北2、会津1 相双1)	4 (県北1、郡山市2 相双1)	2 (県北、いわき市)	4 (県北3、相双1)	6	4										1	1	5	294
三類	細菌性赤痢																			5
	腸管出血性大腸菌感染症																			35
四類	E型肝炎																			
	A型肝炎				1 (県南)	1														2
	つがつが虫病	2 (県南)																		60
	デング熱																			2
	マラリア																			1
	レジオネラ症																			13
五類	アメーバ赤痢																		1	13
	急性脳炎(※1)		1 (県北)																1	2
	クロイツフェルト・ヤコブ病		1 (郡山市)																	8
	劇症型溶血性レンサ球菌感染症																			
	後天性免疫不全症候群																		1	6
	ジアルジア症																			1
	梅毒																			6
	破傷風																			1
	バンコマイシン耐性腸球菌感染症																			1
	風しん																			1
麻しん																			3	

(※1)ウエストナイル脳炎、西部ウマ脳炎、ダニ媒介脳炎、東部ウマ脳炎、日本脳炎、ベネズエラウマ脳炎及びリフトバレー熱を除く

隣接県の全数把握疾患

一類:エボラ出血熱、クリミア・コンゴ出血熱、痘そう、南米出血熱、ペスト、マールブルグ病、ラッサ熱

二類:急性灰白髄炎、結核、ジフテリア、重症急性呼吸器症候群(病原体がSARSコロナウイルスであるものに限る)、鳥インフルエンザ(H5N1)

三類:コレラ、細菌性赤痢、腸管出血性大腸菌感染症、腸チフス、パラチフス

四類:E型肝炎、ウエストナイル熱(ウエストナイル脳炎含む)、A型肝炎、エキノコックス症、黄熱、オウム病、オムスク出血熱、回帰熱、キャサナル森林病、Q熱、狂犬病、コクシジオイデス症、サル痘、腎症候性出血熱、

:西部ウマ脳炎、ダニ媒介脳炎、炭疽、つつが虫病、デング熱、東部ウマ脳炎、鳥インフルエンザ(H5N1を除く)、ニパウイルス感染症、日本紅斑熱、日本脳炎、ハンタウイルス肺症候群、Bウイルス病、鼻疽、

:ブルセラ症、ペネズエラウマ脳炎、ヘンドラウイルス感染症、発しんチフス、ポツリヌス症、マラリア、野兔病、ライム病、リッサウイルス感染症、リフトバレー熱、類鼻疽、レジオネラ症、レプトスピラ症、ロッキー山紅斑熱

五類:アメーバ赤痢、ウイルス性肝炎(E型及びA型を除く)、急性脳炎(ウエストナイル脳炎、西部ウマ脳炎、ダニ媒介脳炎、東部ウマ脳炎、日本脳炎、ペネズエラウマ脳炎及びリフトバレー熱を除く)、クリプトスポリジウム症、

:クロイツフェルト・ヤコブ病、劇症型溶血性レンサ球菌感染症、後天性免疫不全症候群、ジアルジア症、髄膜炎菌性髄膜炎、先天性風しん症候群、梅毒、破傷風、バンコマイシン耐性黄色ブドウ球菌感染症、

:バンコマイシン耐性腸球菌感染症、風しん、麻しん

新型インフルエンザ等:新型インフルエンザ、再興型インフルエンザ

以下の表には、届出のあったもののみ記載しています。

分類	疾患名	宮城県				山形県				茨城県				栃木県				新潟県				福島県				全国						
		51週	52週	1週	累計	51週	52週	1週	累計	51週	52週	1週	累計	51週	52週	1週	累計	51週	52週	1週	累計	51週	52週	1週	累計	51週	52週	1週	累計			
二類	急性灰白髄炎																															
	結核	8	2	1	1	4	2	2	2	13	7	3	3					7	4	6	6	4	4	2	2	362	243	226	226			
三類	コレラ																															
	細菌性赤痢																									5	3	1	1			
	腸管出血性大腸菌感染症																									12	9	10	10			
	腸チフス																									1						
	パラチフス																											1	1			
四類	E型肝炎																										2	1				
	A型肝炎				1	1																					2		2	2		
	エキノコックス症																											1	1			
	オウム病																										1					
	回帰熱																															
	Q熱																															
	コクシジオイデス症																												1	1		
	つつが虫病												1	1													2		20	6	11	11
	デング熱																										2	2	1	1		
	日本紅斑熱																										1					
	日本脳炎																															
	ブルセラ症																															
	マラリア																											1		1	1	
	ライム病																															
	類鼻疽																															
レジオネラ症							1	1																			2	2	15	6	7	7
レプトスピラ症																																
五類	アメーバ赤痢																											10	8	4	4	
	ウイルス性肝炎(E型及びA型を除く)																											1	3	2	2	
	急性脳炎(※1)																											1	1	1	3	
	クリプトスポリジウム症																											2	2	3	3	
	クロイツフェルト・ヤコブ病																											1				
	劇症型溶血性レンサ球菌感染症																											2	3	1	1	
	後天性免疫不全症候群																											1	1	2	2	
	ジアルジア症																											2		1	1	
	髄膜炎菌性髄膜炎																															
	梅毒																												9	3	4	4
	破傷風																												3	1	1	1
	バンコマイシン耐性腸球菌感染症																												3			
	風しん																													2	1	1
麻しん																												9	6	6	6	

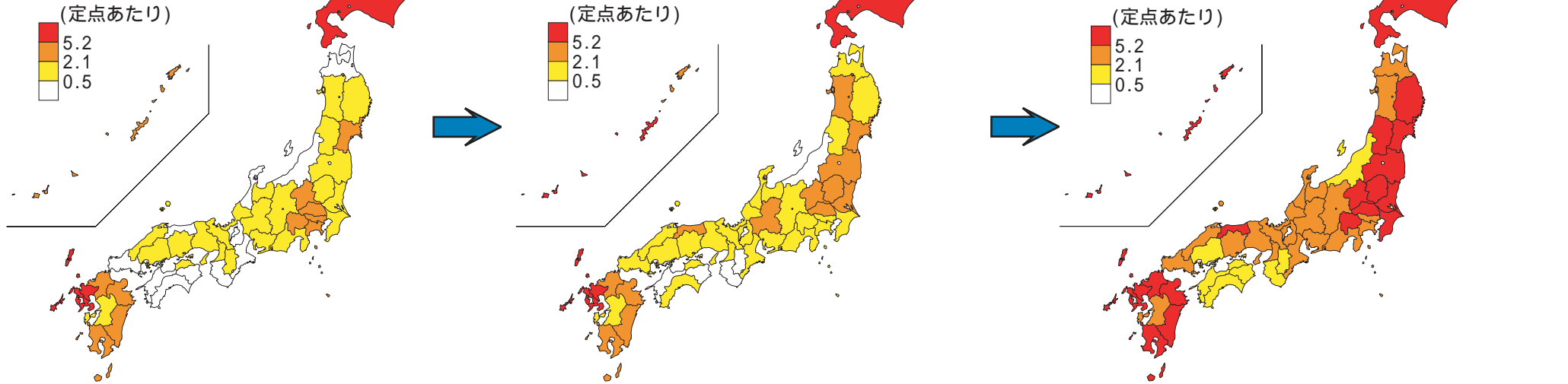
(※1)ウエストナイル脳炎、西部ウマ脳炎、ダニ媒介脳炎、東部ウマ脳炎、日本脳炎、ペネズエラウマ脳炎及びリフトバレー熱を除く

インフルエンザ都道府県別流行状況

【5 1 週】

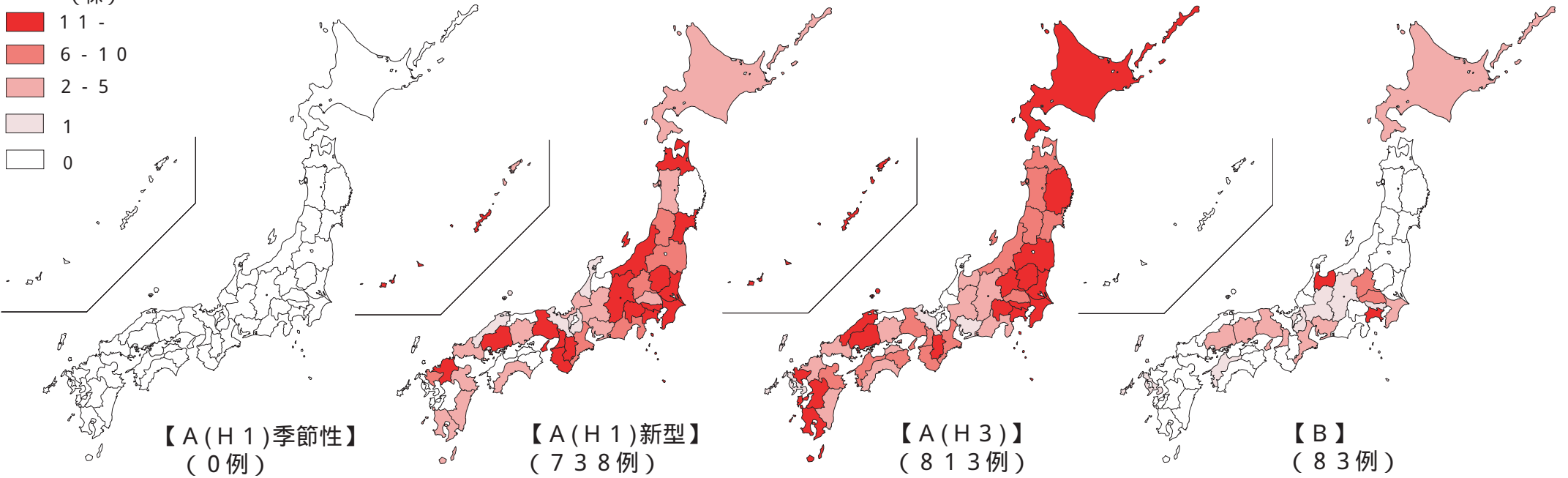
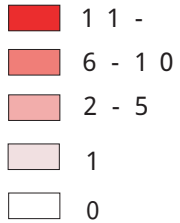
【5 2 週】

【1 週】



10 / 11 シーズン インフルエンザ都道府県別病原体分離状況(2011年1月18日現在)

(株)



【A(H1)季節性】
(0例)

【A(H1)新型】
(738例)

【A(H3)】
(813例)

【B】
(83例)

◎インフルエンザ情報

【インフルエンザ迅速診断キット結果】

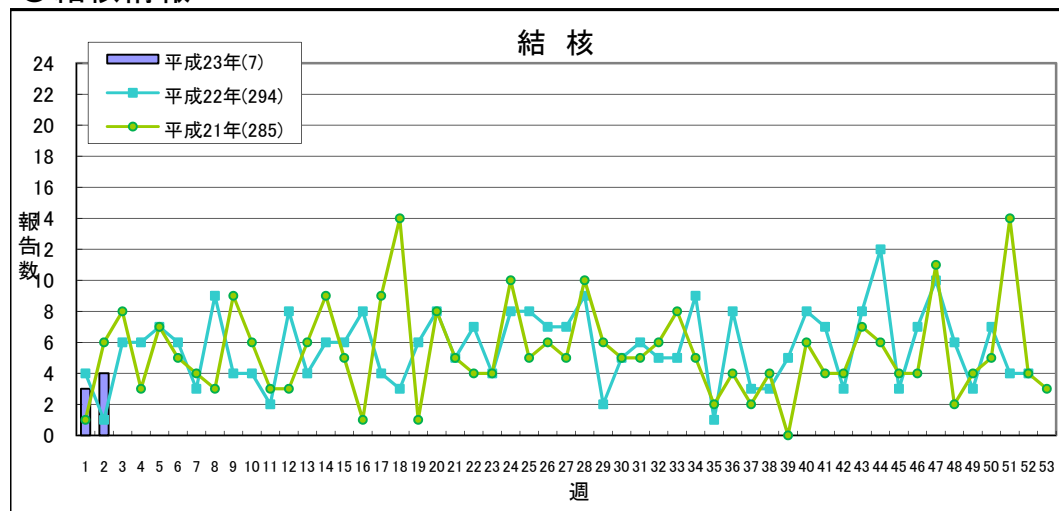
	A型陽性		B型陽性		ABともに陽性		型別不明		計
県北	276	(90.5%)	29	(9.5%)	0	(0.0%)	0	(0.0%)	305
郡山市	401	(99.3%)	2	(0.5%)	1	(0.2%)	0	(0.0%)	404
県中	438	(99.8%)	1	(0.2%)	0	(0.0%)	0	(0.0%)	439
県南	205	(96.7%)	3	(1.4%)	4	(1.9%)	0	(0.0%)	212
会津	245	(100.0%)	0	(0.0%)	0	(0.0%)	0	(0.0%)	245
南会津	32	(97.0%)	1	(3.0%)	0	(0.0%)	0	(0.0%)	33
相双	266	(100.0%)	0	(0.0%)	0	(0.0%)	4	(1.5%)	266
いわき市	374	(99.5%)	1	(0.3%)	1	(0.3%)	0	(0.0%)	376
計	2,237	(98.1%)	37	(1.6%)	6	(0.3%)	4	(0.2%)	2,280

【インフルエンザ様疾患施設別発生状況】第2週(1月9日～1月15日)

* 保育所、幼稚園、小学校、中学校、高等学校における
インフルエンザ様症状の患者発生による休校等の保健所への報告数
(単位:施設数)

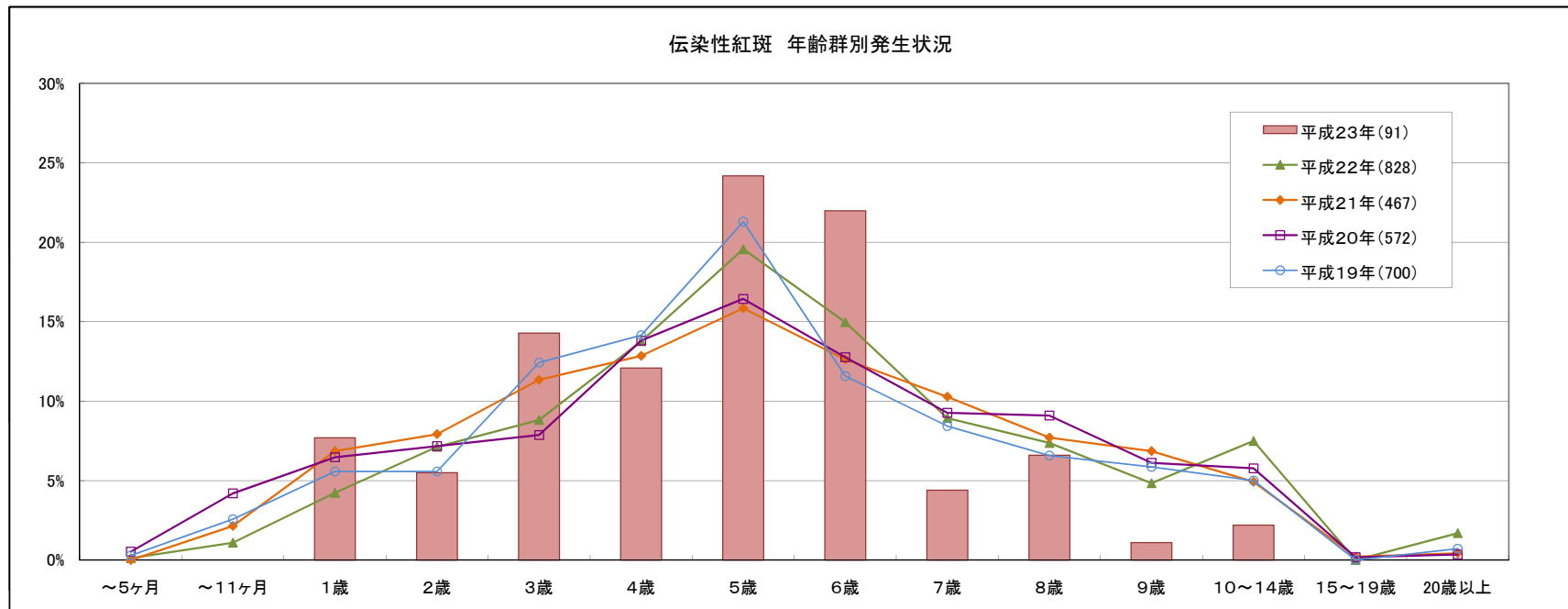
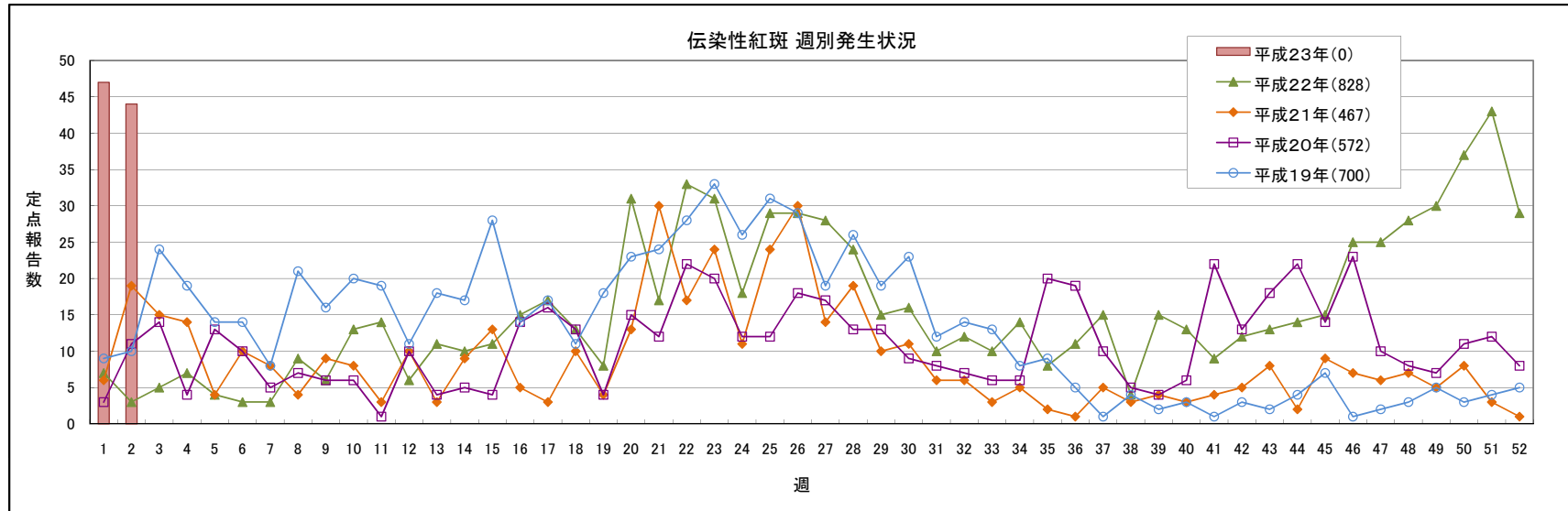
	休校	学年閉鎖	学級閉鎖	合計	前週との比較
県北	0	0	0	0	±0
郡山市	0	0	0	0	±0
県中	1	0	0	1	+1
県南	0	0	0	0	±0
会津	0	0	0	0	±0
南会津	0	0	0	0	±0
相双	0	1	0	1	+1
いわき市	0	0	1	1	+1
合計	1	1	1	3	+3

◎結核情報

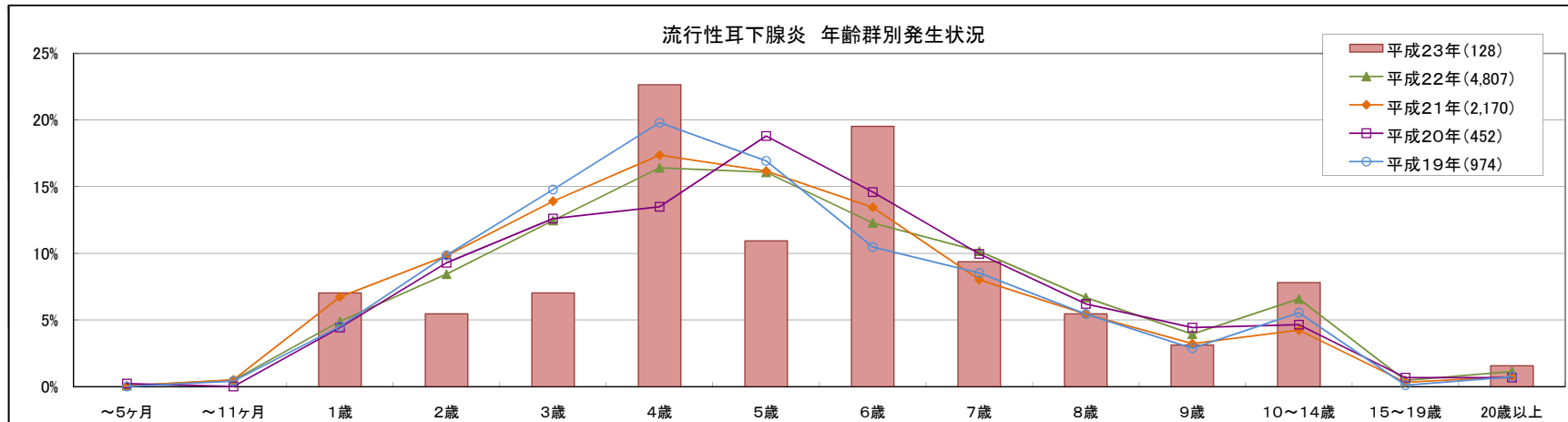
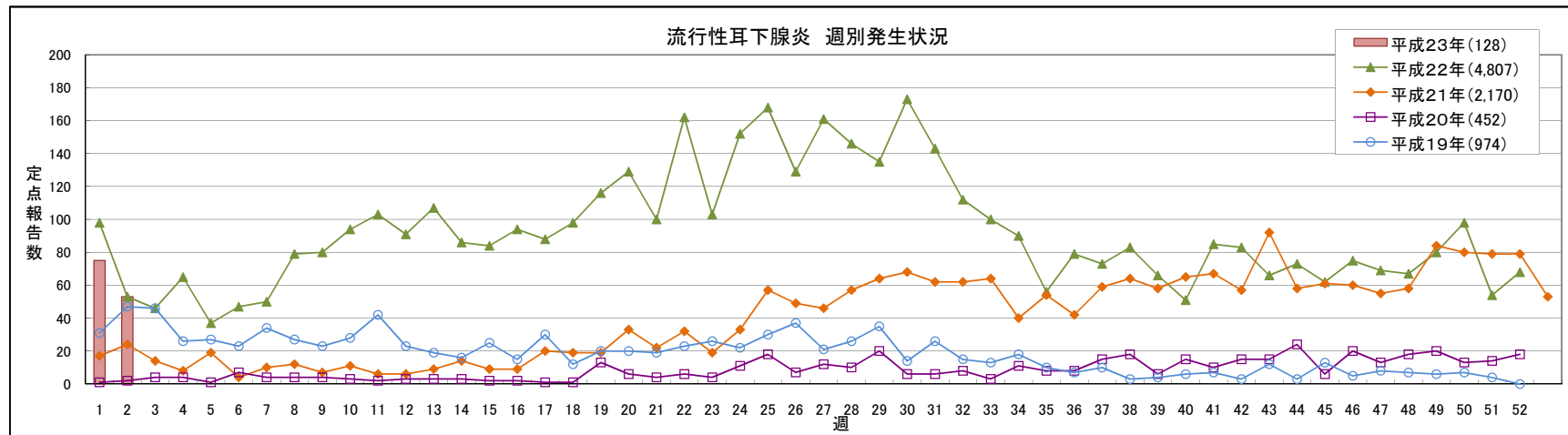


	平成22年		平成23年			平成22年
	第51週	第52週	第1週	第2週	累計	合計
県北	2	1	2	3	5	73
郡山市	0	2	0	0	0	56
県中	0	0	0	0	0	7
県南	0	0	0	0	0	12
会津	1	0	0	0	0	61
南会津	0	0	0	0	0	1
相双	1	1	0	1	1	24
いわき市	0	0	1	0	1	60
合計	4	4	3	4	7	294

◎伝染性紅斑情報



◎流行性耳下腺炎情報



感染症週報 平成23年第2号 平成23年1月19日 発行

発行 福島県感染症情報センター(福島県衛生研究所)

〒960-8560 福島市方木田字水戸内16-6

URL : <http://www.pref.fukushima.jp/eiseikenkyuu/>

E-mail : fukushimaeiken@mbp.sphere.ne.jp

〈福島県衛生研究所・総務企画課〉

本週報は、感染症法に基づくものであり、県内の定点医療機関、保健福祉事務所、中核市保健所の御協力を得て分析・提供するものです。