

《目次》

・ 感染症患者発生状況	1
・ 保健所管内別流行状況	2
・ 推移・流行状況	3
・ 最近の注目疾患(過去の動き)	4～12
・ 県内・隣接県の五類感染症(定点把握)の動き	13
・ 県内・隣接県の疑似症	14
・ 県内・隣接県の全数把握疾患	15～16
・ インフルエンザ情報	17～18
・ 結核情報	19
・ 流行状況の表記について	20

福島県 感染症情報

検索

平成25年4月3日発行

春から初夏にかけては、つつが虫病の多発時期となります。つつが虫病は、リケッチアを保有するつつが虫に刺された後、1～2週間後に発症します。つつが虫の主な生息場所は山林、田畑、河川敷などです。農作業、山菜採り等の際には、できるだけ肌の露出を避けましょう。作業後、発熱やリンパ節の腫れなどがあつた場合には、早急に医療機関を受診しましょう。

平成25年第1週より、流行状況の表記基準が新しくなりました。
詳しくは、最終ページをご覧ください。

感染症患者発生状況【第13週(3月25日～3月31日)】

〈定点把握疾患〉

・インフルエンザは、県北、郡山市、県中、県南、会津、いわき市で小流行が続いており、また、南会津で小流行が見られます。

・咽頭結膜熱は、郡山市で小流行が続いています。

・A群溶血性レンサ球菌咽頭炎は、いわき市で流行、県北、郡山市、県南、会津で小流行が続いており、また、県中で小流行が見られます。

・感染性胃腸炎は、郡山市、県中、会津、いわき市で小流行が続いています。

・百日咳(1名:10歳代)は、県北保健所管内の小児科定点医療機関から報告がありました。

・流行性耳下腺炎は、いわき市で小流行が続いています。

・マイコプラズマ肺炎(4名)は、県北(2名)、相双(2名)の各保健所管内の基幹定点医療機関から報告がありました。

・インフルエンザ(入院)(6名)は、県北(1名)、会津(4名)、いわき市(1名)の各保健所管内の基幹定点医療機関から報告がありました。

・RSウイルス感染症は、県南で小流行が続いています。

〈全数把握疾患〉

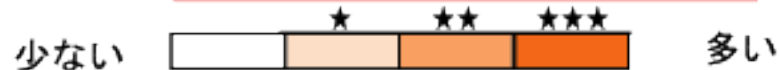
・結核(8名)は、郡山市(1名:60歳代:男性)、県南(1名:30歳代:男性)、会津(3名:20歳代:女性、60歳代:女性、80歳代:男性)、いわき市(3名:20歳代:女性、30歳代:女性、80歳代:男性)の各保健所管内の医療機関から報告がありました。

・パラチフス(1名:30歳代:女性)は、郡山市保健所管内の医療機関から報告がありました。

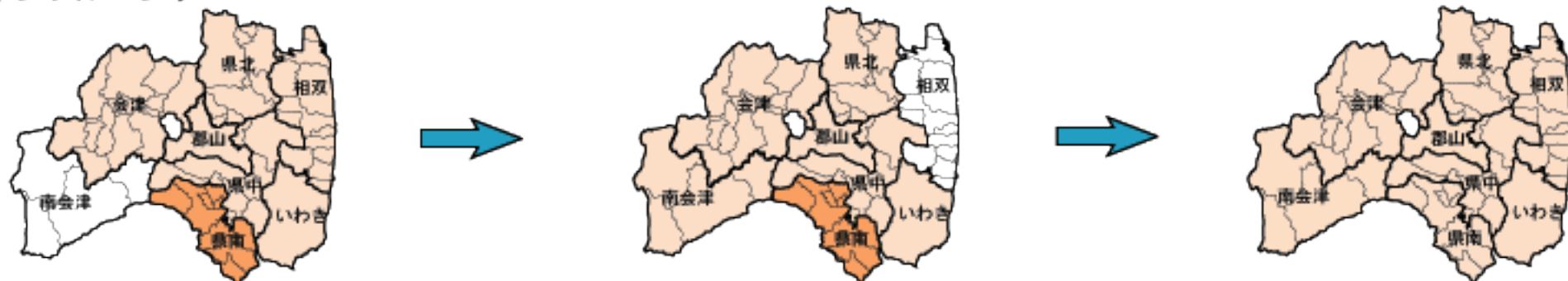
・梅毒(1名:50歳代:女性)は、郡山市保健所管内の医療機関から報告がありました。

保健所管内別流行状況【第11週～第13週】

流行表記の基準が新しくなりました
「定点あたり」については最終ページをご覧ください



◎インフルエンザ



◎A群溶血性レンサ球菌咽頭炎



◎感染性胃腸炎



第11週 (3月11日～3月17日)

第12週 (3月18日～3月24日)

第13週 (3月25日～3月31日)

疾患別推移、流行状況(定点把握)【第11週～第13週】

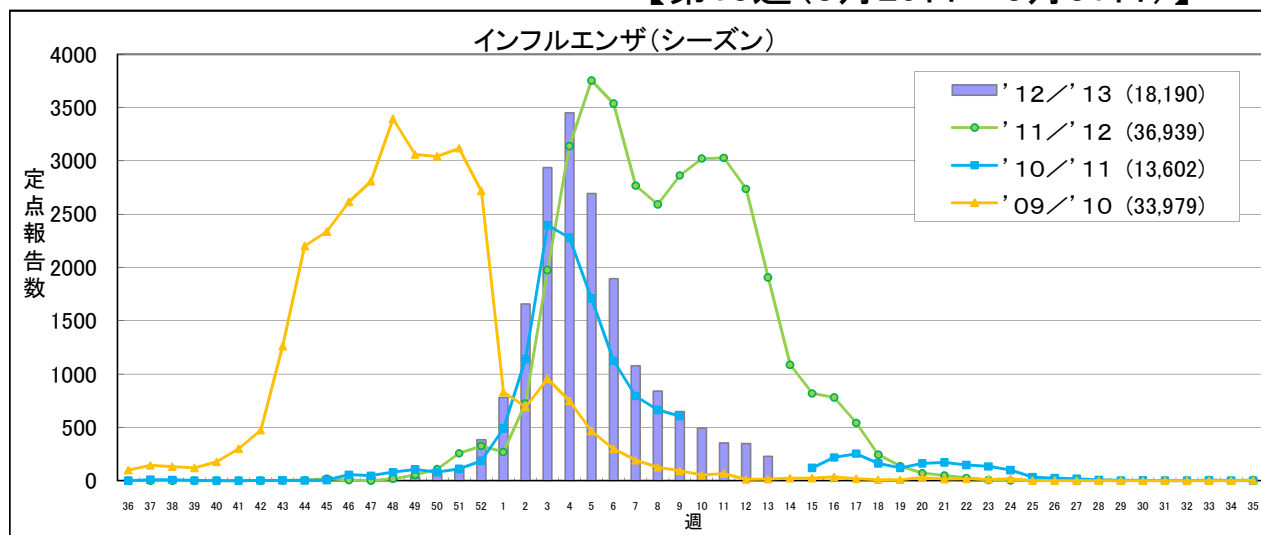
疾患名	推移・流行状況			疾患名	推移・流行状況		
	第11週	第12週	第13週		第11週	第12週	第13週
インフルエンザ	↓ ★	→ ★	↓ ★	ヘルパンギーナ			
咽頭結膜熱	↑ ★	→ ★	↓	流行性耳下腺炎			
A群溶血性レンサ球菌咽頭炎	→ ★	↓ ★	→ ★	急性出血性結膜炎			
感染性胃腸炎	→ ★	↓ ★	→ ★	流行性角結膜炎			
水痘				細菌性髄膜炎			
手足口病				無菌性髄膜炎			
伝染性紅斑				マイコプラズマ肺炎		↑ ★★★	↓
突発性発しん				クラミジア肺炎			
百日咳		↑ ★★	↓	RSウイルス感染症	↑ ★★	↓ ★	↓

(→ : 増減なし、 ↑ : 増加、 ↓ : 減少)

(小さい ← ★ ★★ 大きい)

最近の注目疾患 (過去の動き)・保健所別流行状況

【第13週(3月25日～3月31日)】



流行表記の基準が新しくなりました
「定点あたり」については最終ページをご覧ください

	'12/'13				累計	'11/'12合計
	第10週	第11週	第12週	第13週		
県北	111	77	71	46	3,403	6,735
郡山市	47	41	45	43	3,223	6,912
県中	42	35	45	11	1,667	3,407
県南	89	95	78	24	2,205	4,308
会津	91	67	79	68	2,729	6,463
南会津	10	2	3	3	434	369
相双	36	11	3	8	792	724
いわき市	66	26	23	24	3,737	8,021
合計	492	354	347	227	18,190	36,939

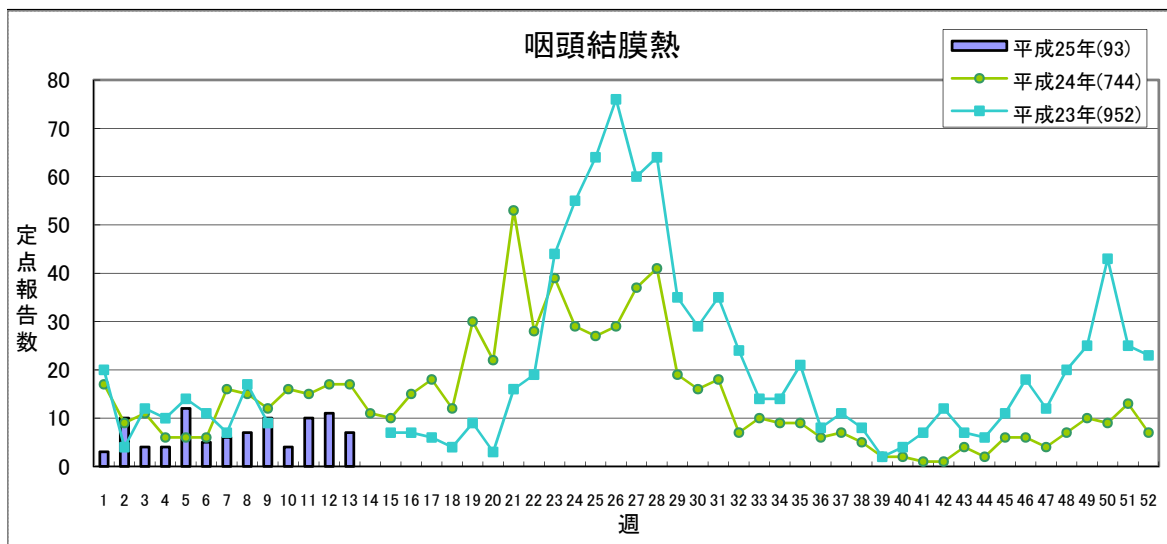
(*)インフルエンザ定点医療機関からの報告数です

H25から 定点あたり	1.0未満	1.0～	10.0～	30.0～
H24まで 定点あたり	0.5未満	0.5～	2.1～	5.1～

* '09/'10シーズンの第53週については掲載しない

【第13週(3月25日～3月31日)】

流行表記の基準が新しくなりました
「定点あたり」については最終ページをご覧ください

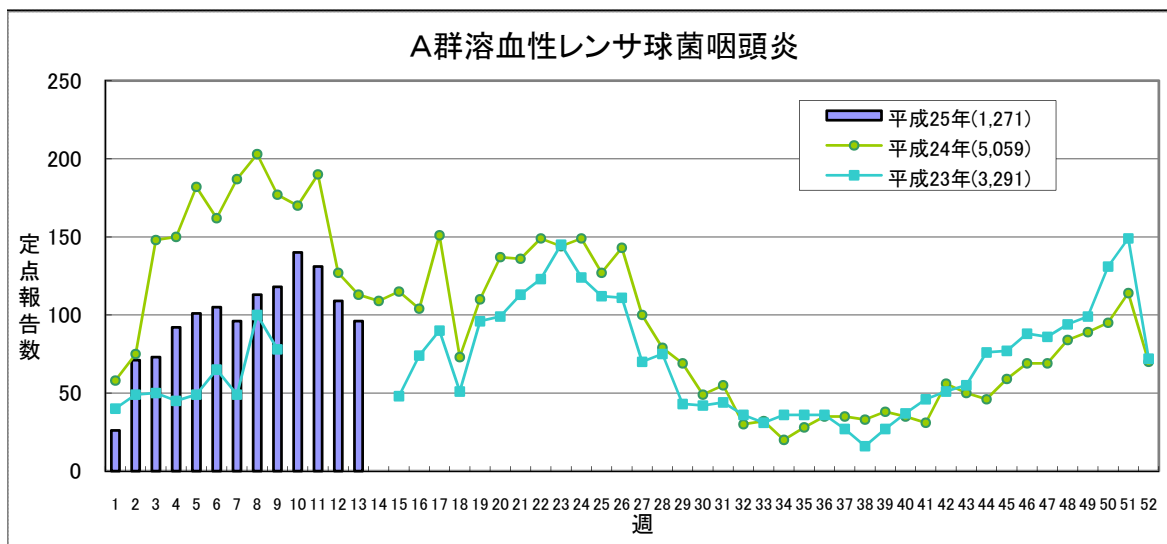


国の基準に沿って基準を定めています

H25から	定点あたり	0.2未満	0.2～	1.0～	3.0～
H24まで	定点あたり	0.2未満	0.2～	0.6～	—

	平成25年					平成24年
	第10週	第11週	第12週	第13週	累計	合計
県北	1	3	1	2	23	142
郡山市	1	5	3	3	30	270
県中	0	0	2	1	6	100
県南	1	1	1	0	3	39
会津	1	0	0	1	7	71
南会津	0	0	0	0	1	1
相双	0	0	0	0	0	0
いわき市	0	1	4	0	23	121
合計	4	10	11	7	93	744

(*)小児科定点医療機関からの報告数です



国の基準に沿って基準を定めています

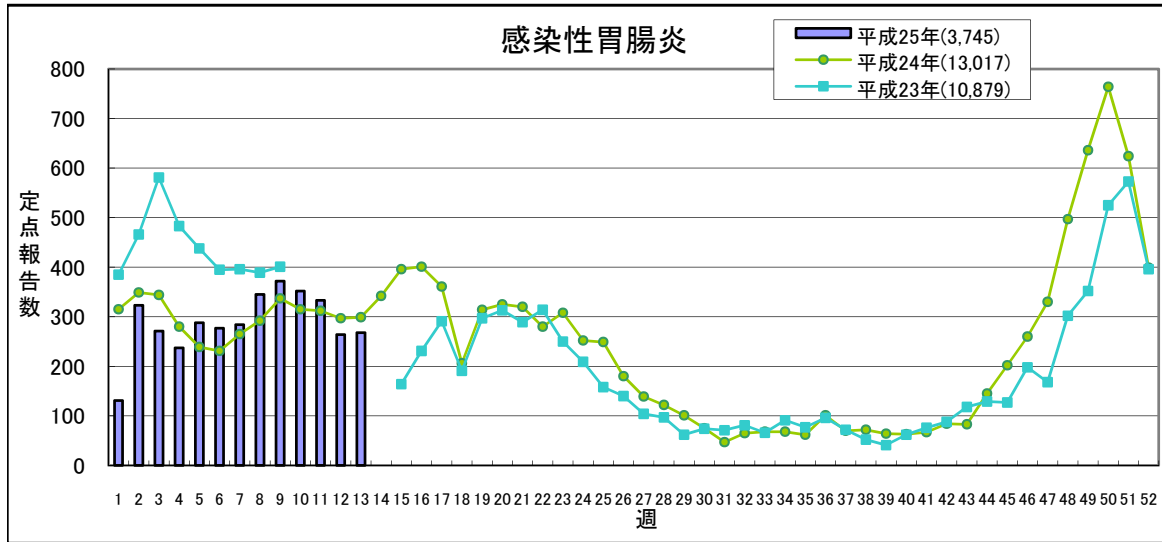
H25から	定点あたり	0.5未満	0.5～	4.0～	8.0～
H24まで	定点あたり	0.5未満	0.5～	1.1～	—

	平成25年					平成24年
	第10週	第11週	第12週	第13週	累計	合計
県北	38	29	37	29	291	1,710
郡山市	42	41	21	13	266	932
県中	5	1	8	3	75	331
県南	17	10	9	9	167	361
会津	7	9	11	4	95	366
南会津	0	1	0	0	11	21
相双	5	2	0	2	18	45
いわき市	26	38	23	36	348	1,293
合計	140	131	109	96	1,271	5,059

(*)小児科定点医療機関からの報告数です

【第13週(3月25日～3月31日)】

流行表記の基準が新しくなりました
「定点あたり」については最終ページをご覧ください

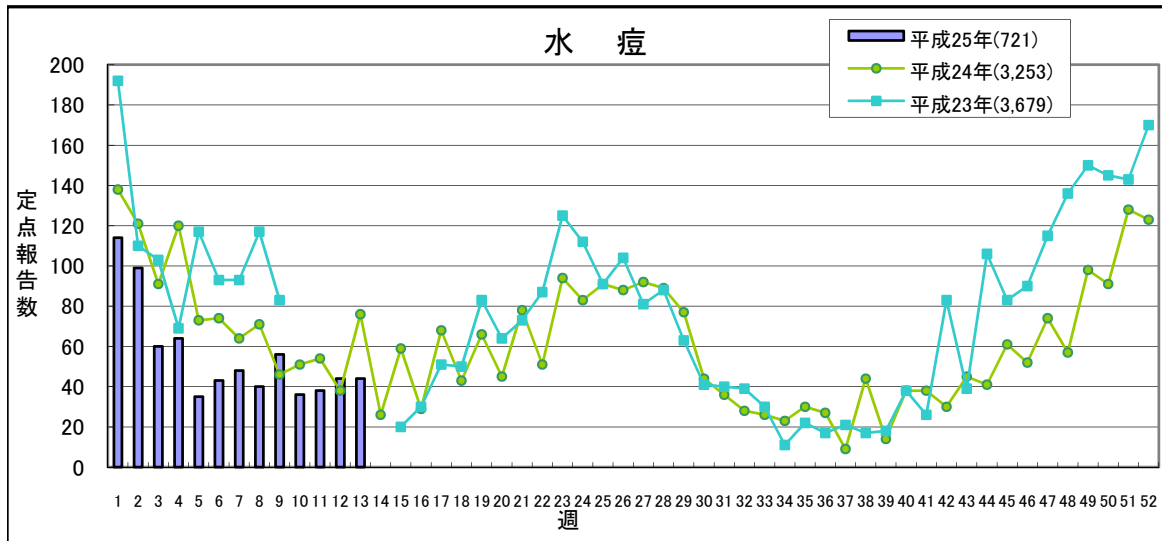


国の基準に沿って基準を定めています

H25から	定点あたり	5.1未満	5.1～	12.0～	20.0～
H24まで	定点あたり	2.0未満	2.0～	5.1～	10.1～

	平成25年					平成24年
	第10週	第11週	第12週	第13週	累計	合計
県北	45	72	34	59	670	2,617
郡山市	65	57	56	44	578	1,863
県中	86	68	61	57	802	2,525
県南	25	24	24	19	262	1,182
会津	55	52	45	46	490	1,861
南会津	1	0	0	0	9	12
相双	1	0	0	0	4	134
いわき市	74	60	44	43	930	2,823
合計	352	333	264	268	3,745	13,017

(*)小児科定点医療機関からの報告数です



国の基準に沿って基準を定めています

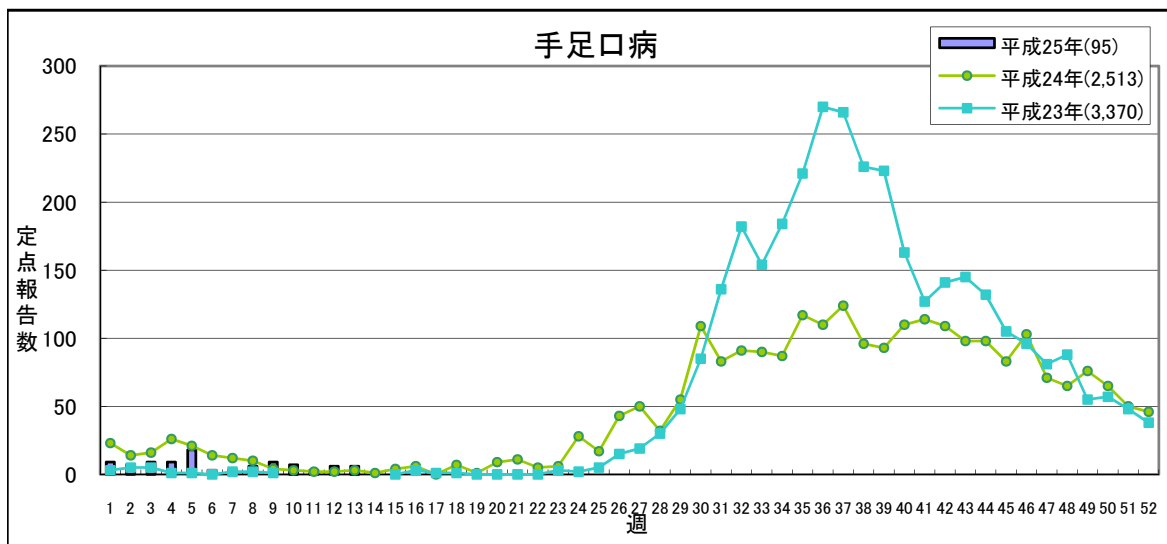
H25から	定点あたり	2.0未満	2.0～	4.0～	7.0～
H24まで	定点あたり	2.0未満	2.0～	4.1～	—

	平成25年					平成24年
	第10週	第11週	第12週	第13週	累計	合計
県北	17	3	12	3	98	440
郡山市	3	1	5	1	85	481
県中	0	1	0	3	35	387
県南	3	3	6	15	113	282
会津	3	10	8	10	140	505
南会津	0	0	0	0	4	42
相双	0	0	0	0	0	38
いわき市	10	20	13	12	246	1,078
合計	36	38	44	44	721	3,253

(*)小児科定点医療機関からの報告数です

【第13週(3月25日～3月31日)】

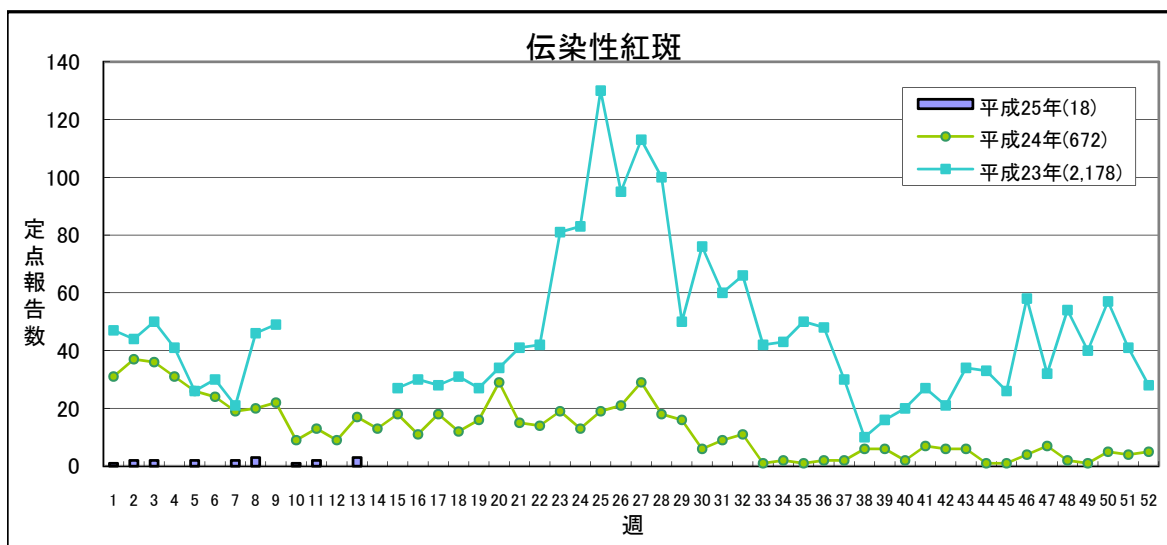
流行表記の基準が新しくなりました
「定点あたり」については最終ページをご覧ください



国の基準に沿って基準を定めています

	平成25年					平成24年
	第10週	第11週	第12週	第13週	累計	合計
H25から 定点あたり	1.0未満	1.0～	2.0～	5.0～		
H24まで 定点あたり	1.0未満	1.0～	2.1～	3.1～		
県北	0	2	2	4	15	676
郡山市	1	0	2	1	16	238
県中	0	0	0	0	1	174
県南	2	0	1	0	14	379
会津	3	0	0	0	18	214
南会津	0	0	1	0	1	26
相双	0	0	0	0	0	38
いわき市	1	1	0	1	30	768
合計	7	3	6	6	95	2,513

(*)小児科定点医療機関からの報告数です



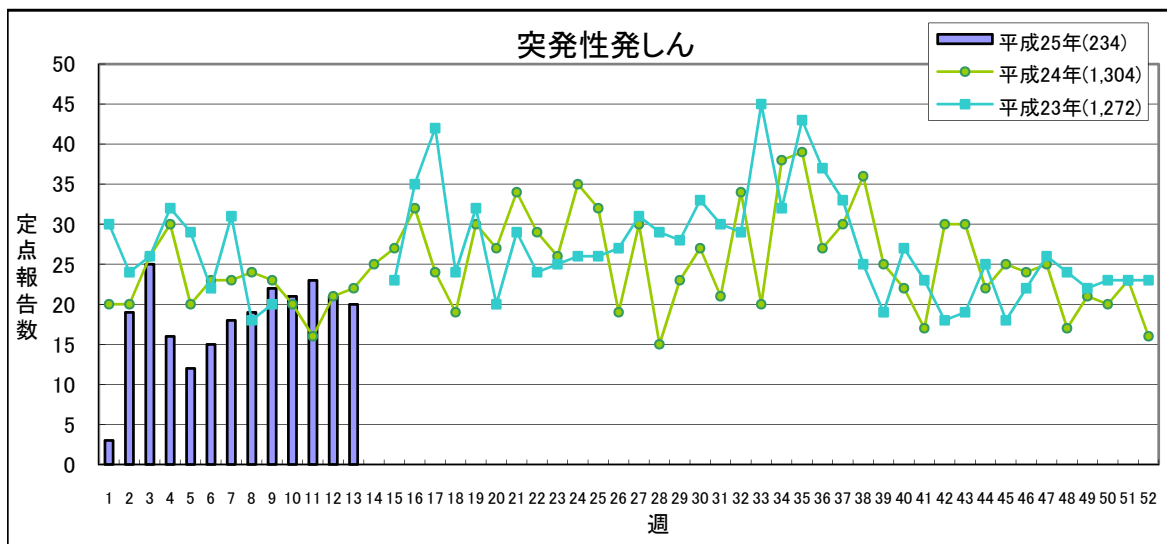
国の基準に沿って基準を定めています

	平成25年					平成24年
	第10週	第11週	第12週	第13週	累計	合計
H25から 定点あたり	0.5未満	0.5～	1.0～	2.0～		
H24まで 定点あたり	0.5未満	0.5～	1.1～	1.6～		
県北	0	0	0	0	3	97
郡山市	1	0	0	0	1	73
県中	0	0	0	0	0	44
県南	0	0	0	0	5	21
会津	0	1	0	2	3	86
南会津	0	0	0	0	0	2
相双	0	1	0	0	1	0
いわき市	0	0	0	1	5	349
合計	1	2	0	3	18	672

(*)小児科定点医療機関からの報告数です

【第13週(3月25日～3月31日)】

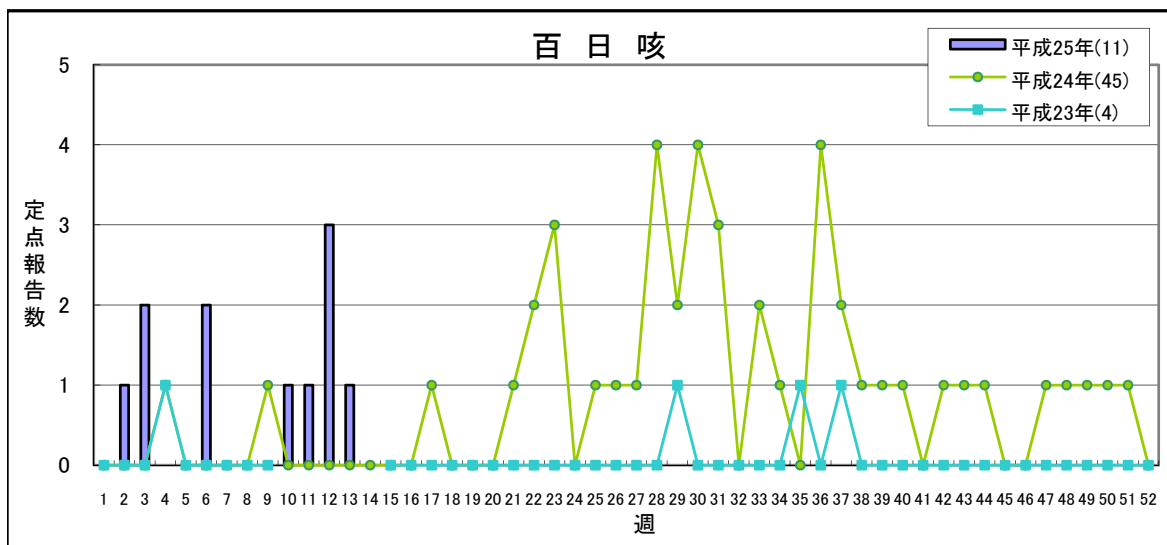
流行表記の基準が新しくなりました
「定点あたり」については最終ページをご覧ください



流行状況の表記はありません

	平成25年					平成24年
	第10週	第11週	第12週	第13週	累計	合計
県北	4	7	7	6	71	381
郡山市	3	3	3	4	47	269
県中	3	6	4	2	33	134
県南	3	1	1	0	17	114
会津	2	2	1	2	13	99
南会津	0	0	0	0	0	2
相双	0	0	0	0	1	0
いわき市	6	4	5	6	52	305
合計	21	23	21	20	234	1,304

(*)小児科定点医療機関からの報告数です



変更はありません

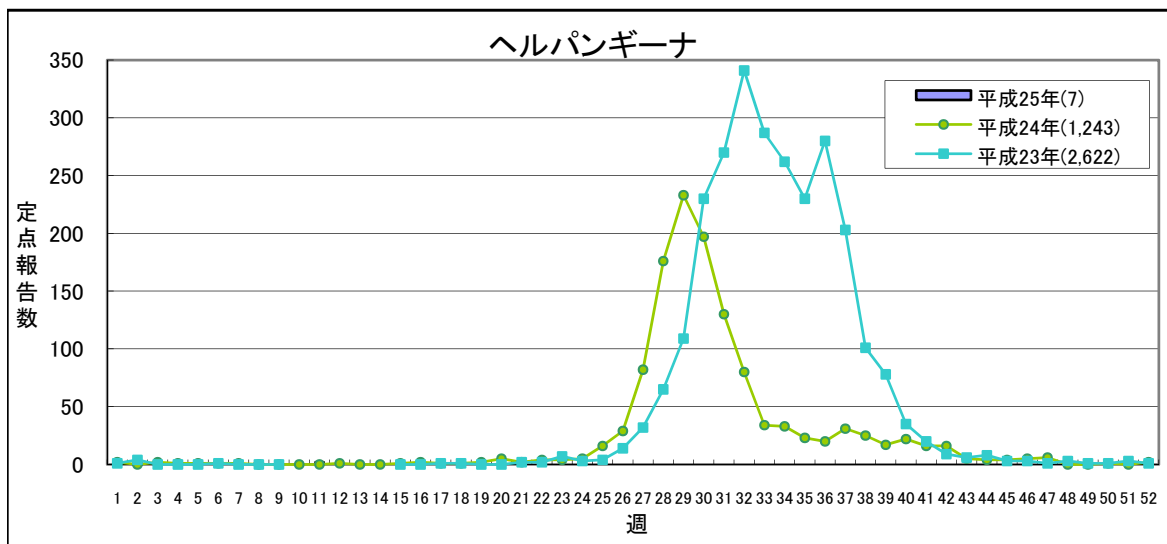
2地域未満 2地域or地域3人 3地域 4地域以上

	平成25年					平成24年
	第10週	第11週	第12週	第13週	累計	合計
県北	1	0	1	1	4	22
郡山市	0	0	1	0	3	13
県中	0	0	0	0	0	2
県南	0	0	0	0	0	0
会津	0	1	1	0	3	5
南会津	0	0	0	0	0	0
相双	0	0	0	0	0	1
いわき市	0	0	0	0	1	2
合計	1	1	3	1	11	45

(*)小児科定点医療機関からの報告数です

【第13週(3月25日～3月31日)】

流行表記の基準が新しくなりました
「定点あたり」については最終ページをご覧ください

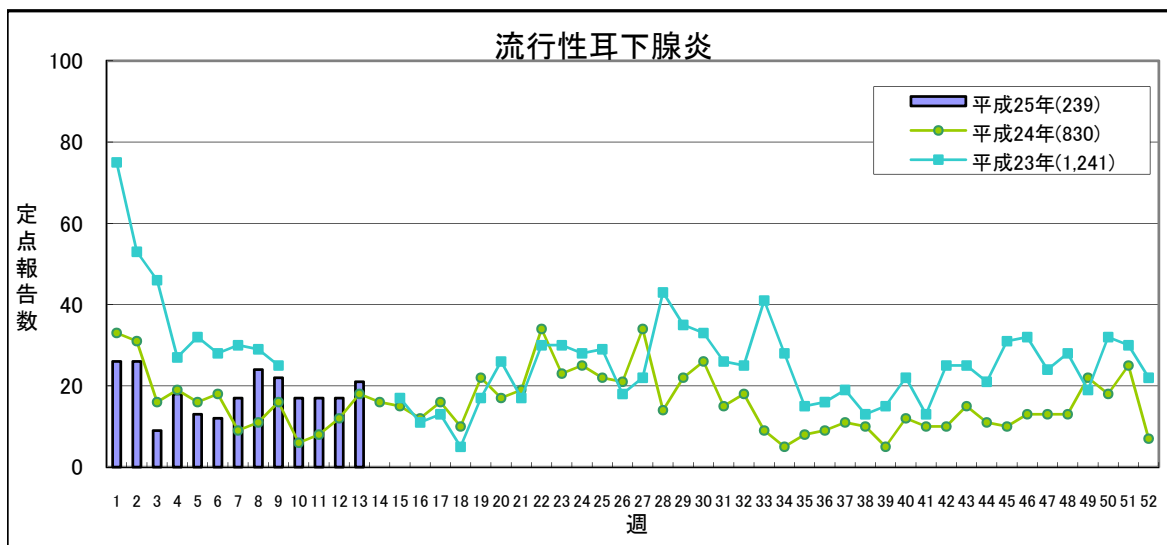


国の基準に沿って基準を定めています

H25から	定点あたり	0.5未満	0.5～	2.0～	6.0～
H24まで	定点あたり	0.5未満	0.5～	2.1～	5.1～

	平成25年					平成24年
	第10週	第11週	第12週	第13週	累計	合計
県北	0	0	0	0	3	262
郡山市	0	0	0	0	0	170
県中	0	0	0	0	0	73
県南	0	0	0	0	0	164
会津	0	0	0	0	0	230
南会津	0	0	0	0	0	26
相双	0	0	0	0	0	5
いわき市	0	2	0	0	4	313
合計	0	2	0	0	7	1,243

(*)小児科定点医療機関からの報告数です



国の基準に沿って基準を定めています

H25から	定点あたり	0.5未満	0.5～	3.0～	6.0～
H24まで	定点あたり	0.5未満	0.5～	1.1～	1.6～

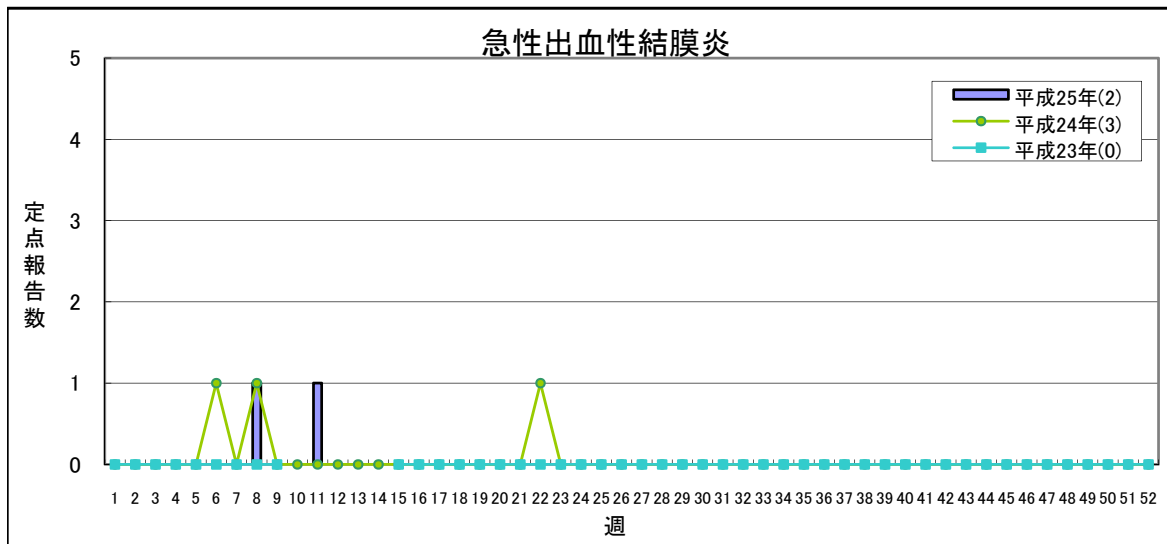
	平成25年					平成24年
	第10週	第11週	第12週	第13週	累計	合計
県北	1	0	1	4	18	112
郡山市	2	1	2	0	17	118
県中	0	0	0	4	6	19
県南	1	2	4	1	11	111
会津	2	1	1	1	26	108
南会津	0	2	0	0	2	29
相双	1	0	0	0	8	12
いわき市	10	11	9	11	151	321
合計	17	17	17	21	239	830

(*)小児科定点医療機関からの報告数です

【第13週(3月25日～3月31日)】

流行表記の基準が新しくなりました
「定点あたり」については最終ページをご覧ください

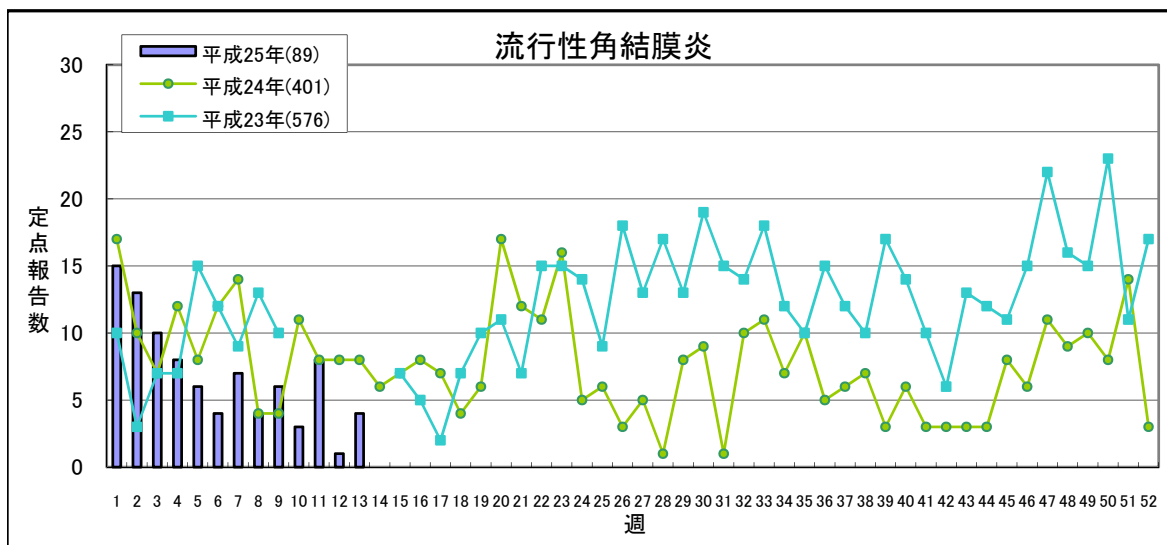
国の基準に沿って基準を定めています



H25から 定点あたり	1.0未満	1.0～
H24まで 定点あたり	—	—

	平成25年					平成24年
	第10週	第11週	第12週	第13週	累計	合計
県北	0	0	0	0	0	0
郡山市	0	0	0	0	0	1
県中	0	0	0	0	0	1
県南	0	0	0	0	0	0
会津	0	0	0	0	1	1
南会津	—	—	—	—	—	—
相双	0	0	0	0	0	0
いわき市	0	1	0	0	1	0
合計	0	1	0	0	2	3

(*)眼科定点医療機関からの報告数です



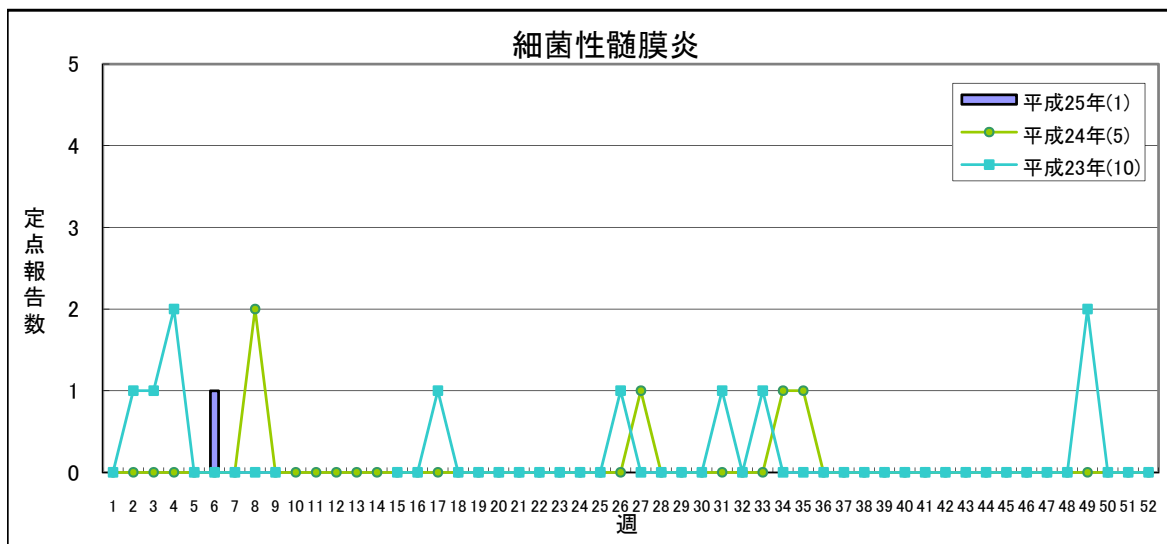
H25から 定点あたり	3.0未満	3.0～	4.0～	8.0～
H24まで 定点あたり	3.0未満	3.0～	5.1～	7.1～

	平成25年					平成24年
	第10週	第11週	第12週	第13週	累計	合計
県北	0	5	1	0	23	28
郡山市	0	0	0	1	6	83
県中	0	0	0	0	3	18
県南	1	0	0	0	26	65
会津	0	0	0	1	12	135
南会津	—	—	—	—	—	—
相双	1	1	0	0	7	30
いわき市	1	2	0	2	12	42
合計	3	8	1	4	89	401

(*)眼科定点医療機関からの報告数です

【第13週(3月25日～3月31日)】

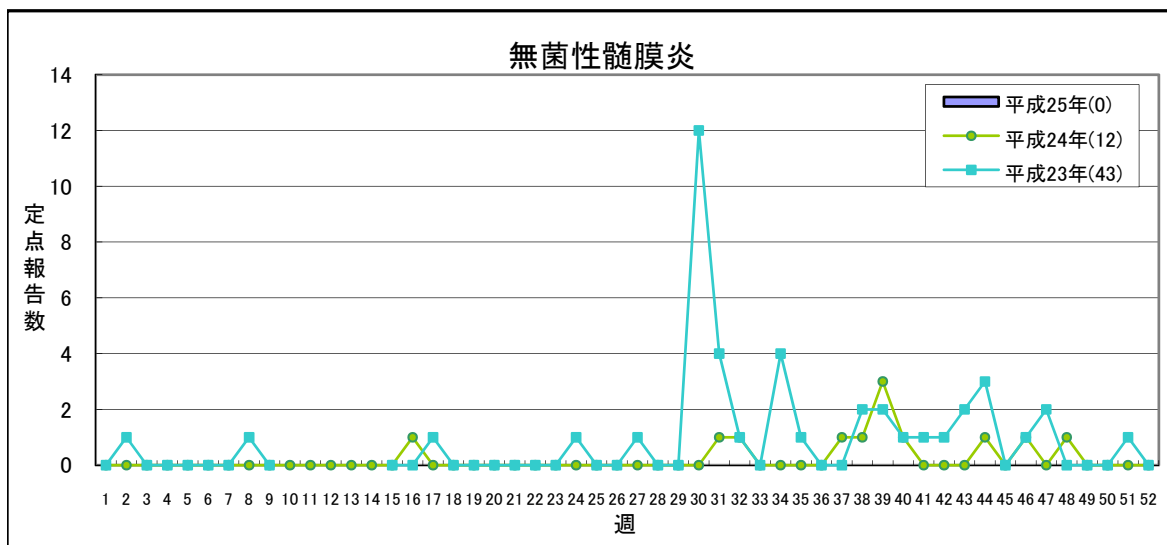
流行表記の基準が新しくなりました
「定点あたり」については最終ページをご覧ください



変更はありません **1人未満** **1人** **2～4人** **5人以上**

	平成25年					平成24年
	第10週	第11週	第12週	第13週	累計	合計
県北	0	0	0	0	0	0
郡山市	0	0	0	0	1	2
県中	-	-	-	-	-	-
県南	0	0	0	0	0	2
会津	0	0	0	0	0	0
南会津	0	0	0	0	0	0
相双	0	0	0	0	0	0
いわき市	0	0	0	0	0	1
合計	0	0	0	0	1	5

(*) 基幹定点医療機関からの報告数です



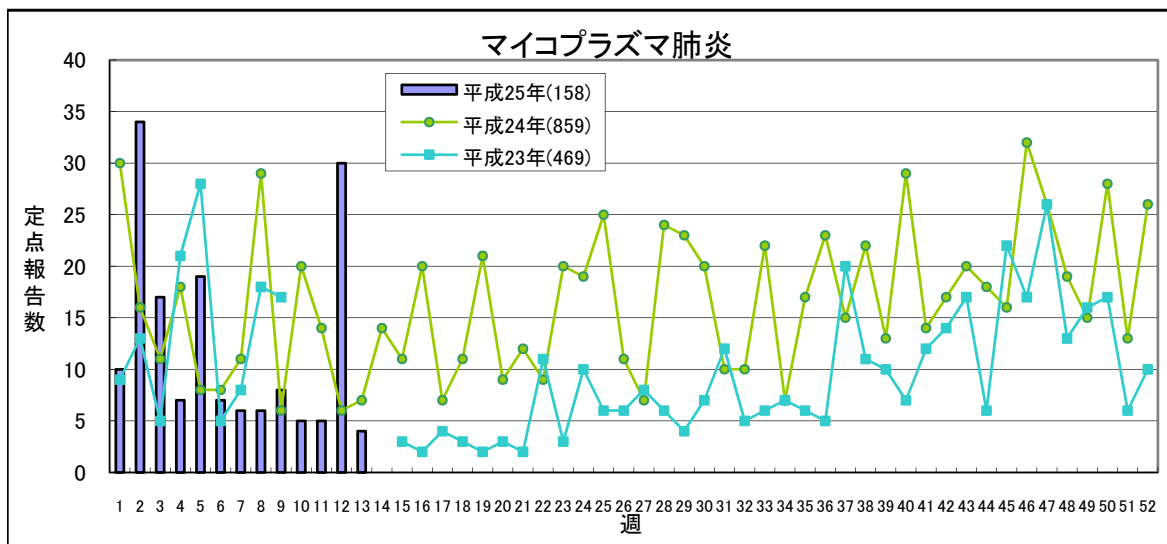
変更はありません **1地域複数発生** **複数地域** **それ以上**

	平成25年					平成24年
	第10週	第11週	第12週	第13週	累計	合計
県北	0	0	0	0	0	0
郡山市	0	0	0	0	0	12
県中	-	-	-	-	-	-
県南	0	0	0	0	0	0
会津	0	0	0	0	0	0
南会津	0	0	0	0	0	0
相双	0	0	0	0	0	0
いわき市	0	0	0	0	0	0
合計	0	0	0	0	0	12

(*) 基幹定点医療機関からの報告数です

【第13週(3月25日～3月31日)】

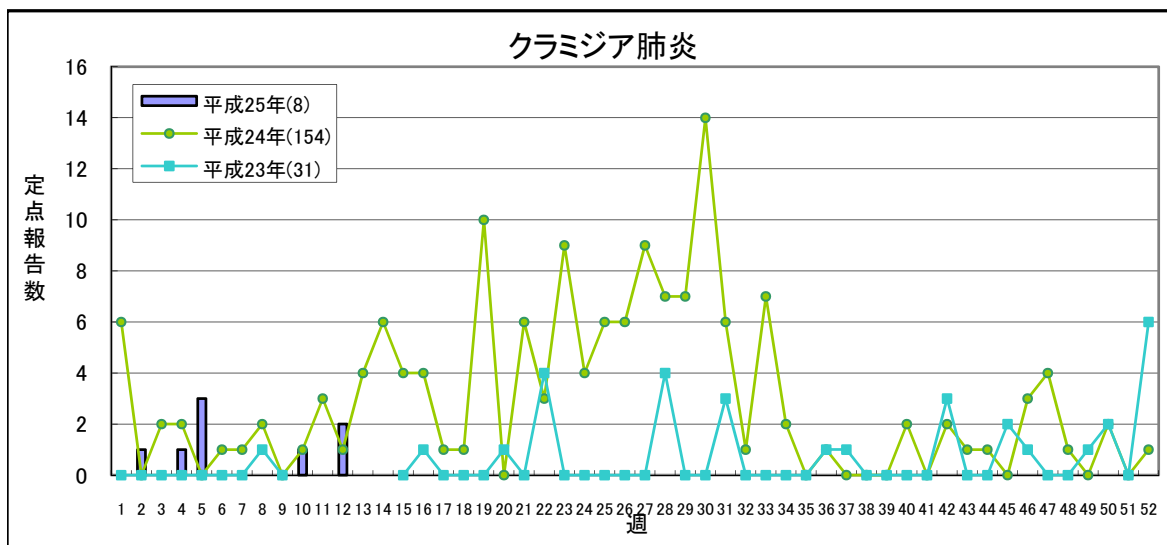
流行表記の基準が新しくなりました
「定点あたり」については最終ページをご覧ください



変更はありません **1.5未満** **1.5～** **2.1～** **3.1～**

	平成25年					平成24年
	第10週	第11週	第12週	第13週	累計	合計
県北	2	2	2	2	46	249
郡山市	0	2	0	0	13	92
県中	-	-	-	-	-	-
県南	2	1	3	0	21	176
会津	0	0	0	0	0	0
南会津	0	0	0	0	6	4
相双	1	0	0	2	6	54
いわき市	0	0	25	0	66	284
合計	5	5	30	4	158	859

(*) 基幹定点医療機関からの報告数です



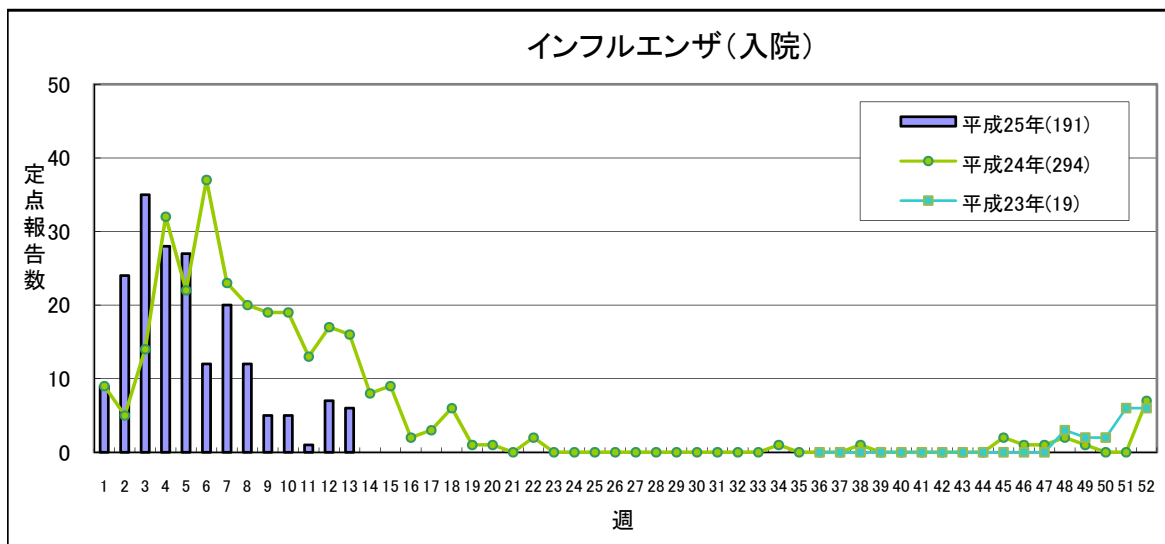
変更はありません **1.0未満** **1.0～** **1.6～** **2.1～**

	平成25年					平成24年
	第10週	第11週	第12週	第13週	累計	合計
県北	0	0	0	0	0	0
郡山市	1	0	0	0	1	18
県中	-	-	-	-	-	-
県南	0	0	1	0	3	67
会津	0	0	0	0	0	0
南会津	0	0	0	0	0	0
相双	0	0	0	0	0	0
いわき市	0	0	1	0	4	69
合計	1	0	2	0	8	154

(*) 基幹定点医療機関からの報告数です

【第13週(3月25日～3月31日)】

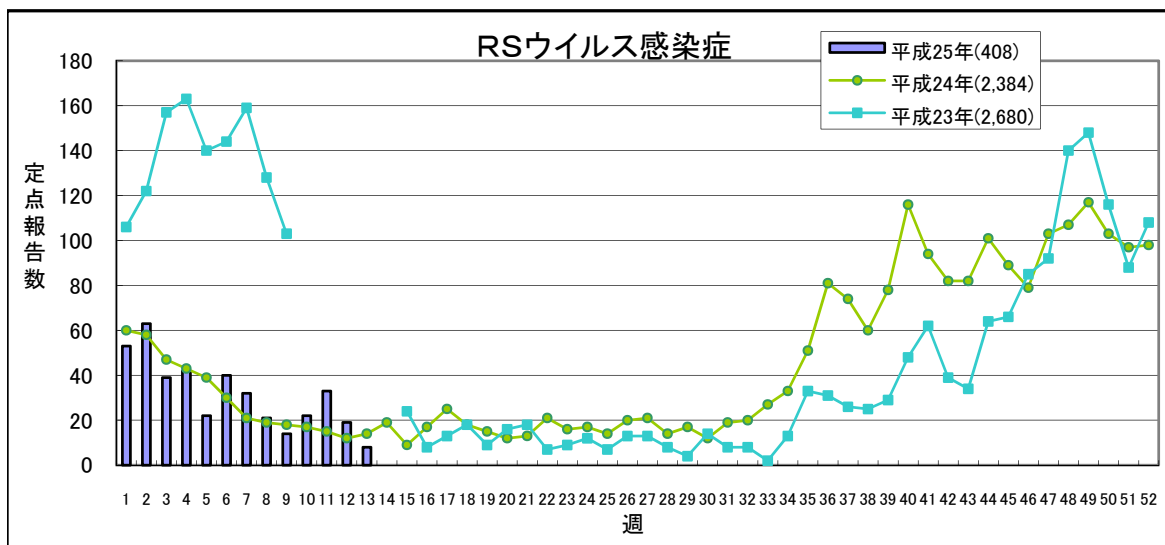
流行表記の基準が新しくなりました
「定点あたり」については最終ページをご覧ください



流行状況の表記はありません

	平成25年					平成24年
	第10週	第11週	第12週	第13週	累計	合計
県北	3	0	0	1	16	11
郡山市	1	0	1	0	76	95
県中	-	-	-	-	-	-
県南	0	0	0	0	6	51
会津	0	1	5	4	53	64
南会津	0	0	0	0	5	0
相双	1	0	0	0	2	18
いわき市	0	0	1	1	33	55
合計	5	1	7	6	191	294

(*) 基幹定点医療機関からの報告数です
平成23年9月5日より調査開始



変更はありません **0.4未満** **0.4～** **0.8～** **1.1～**

	平成25年					平成24年
	第10週	第11週	第12週	第13週	累計	合計
県北	7	9	6	2	145	785
郡山市	6	2	4	1	72	520
県中	1	1	0	0	13	191
県南	4	1	3	2	34	250
会津	0	0	1	2	57	449
南会津	1	0	1	0	7	23
相双	2	18	4	0	53	128
いわき市	1	2	0	1	27	38
合計	22	33	19	8	408	2384

(*) 小児科定点医療機関からの報告数です

県内の五類感染症(定点把握)の動き【第13週(3月25日～3月31日)】

疾患名	平成25年					平成24年累計			感染症コメント
	第9週	第10週	第11週	第12週	第13週	累計	～13週	～52週	
インフルエンザ	649	492	354	347	227	17,404	32,338	36,925	県北、郡山市、県中、県南、会津、いわき市で小流行が続いており、また、南会津で小流行が見られます。
咽頭結膜熱	10	4	10	11	7	93	163	744	
A群溶血性レンサ球菌咽頭炎	118	140	131	109	96	1,271	1,942	5,059	いわき市で流行、県北、郡山市、県南、会津で小流行が続いており、また、県中で小流行が見られます。
感染性胃腸炎	372	352	333	264	268	3,745	3,875	13,017	郡山市、県中、会津、いわき市で小流行が続いています。
水痘	56	36	38	44	44	721	1,017	3,253	
手足口病	9	7	3	6	6	95	150	2,513	
伝染性紅斑	-	1	2	-	3	18	294	672	
突発性発しん	22	21	23	21	20	234	288	1,304	
百日咳	-	1	1	3	1	11	2	45	県北保健所管内の小児科定点医療機関から報告がありました。
ヘルパンギーナ	-	-	2	-	-	7	9	1,243	
流行性耳下腺炎	22	17	17	17	21	239	213	830	いわき市で小流行が続いています。
急性出血性結膜炎	-	-	1	-	-	2	2	3	
流行性角結膜炎	6	3	8	1	4	89	123	401	
細菌性髄膜炎	-	-	-	-	-	1	2	5	
無菌性髄膜炎	-	-	-	-	-	-	-	12	
マイコプラズマ肺炎	8	5	5	30	4	158	184	859	県北、相双の各保健所管内の基幹定点医療機関から報告がありました。
クラミジア肺炎(オウム病を除く)	-	1	-	2	-	8	22	153	
インフルエンザ(入院)	5	5	1	7	6	191	246	294	県北、会津、いわき市の各保健所管内の基幹定点医療機関から報告がありました。
RSウイルス感染症	14	22	33	19	8	408	393	2,384	県南で小流行が続いています。

隣接県の五類感染症(定点把握)の動き【第10週～第12週】

疾患名	宮城県			山形県			茨城県			栃木県			新潟県			全国		
	第10週	第11週	第12週	第10週	第11週	第12週	第10週	第11週	第12週	第10週	第11週	第12週	第10週	第11週	第12週	第10週	第11週	第12週
インフルエンザ	561	375	213	326	251	161	646	357	258	376	250	170	667	529	407	51190	40091	33274
咽頭結膜熱	24	23	28	29	16	11	24	17	18	4	1	10	21	15	26	1000	991	956
A群溶血性レンサ球菌咽頭炎	175	172	148	170	160	121	147	163	143	91	101	112	265	280	221	7453	7183	6139
感染性胃腸炎	551	507	506	316	338	272	709	711	717	371	429	336	492	529	436	32737	32009	27709
水痘	81	73	78	36	31	23	43	79	67	70	54	66	75	45	58	3864	3392	3654
手足口病	9	13	7	2	1	4	16	9	9	9	8	4	56	57	37	629	629	538
伝染性紅斑	6	7	9	1	3	-	3	3	4	1	3	3	12	8	18	169	165	178
突発性発しん	26	34	45	20	22	22	21	25	27	23	18	22	29	37	38	1514	1584	1536
百日咳	-	-	-	-	-	-	-	1	-	-	-	-	4	-	3	35	24	36
ヘルパンギーナ	2	-	-	-	-	-	1	-	2	-	1	-	4	1	1	73	70	74
流行性耳下腺炎	27	18	34	42	27	22	10	4	3	8	16	14	3	8	6	779	770	794
急性出血性結膜炎	-	-	-	-	-	-	1	1	-	-	-	-	2	-	1	20	17	25
流行性角結膜炎	1	1	-	2	-	-	18	11	15	8	3	6	13	10	7	326	290	306
細菌性髄膜炎	-	-	1	-	1	-	-	-	-	-	-	-	-	-	-	15	10	6
無菌性髄膜炎	-	1	-	1	1	-	-	-	-	-	-	-	-	-	-	6	10	10
マイコプラズマ肺炎	19	24	19	2	6	2	4	4	3	8	8	1	4	4	7	231	248	270
クラミジア肺炎(オウム病を除く)	1	1	-	-	1	-	-	-	-	4	2	4	1	1	4	18	11	18
RSウイルス感染症	13	11	9	5	6	10	14	9	8	2	7	1	8	6	6	1081	1023	814

県内の法第14条第1項に規定する厚生労働省令で定める疑似症【第10週～第13週】

疑似症	平成25年											平成24年						
	第10週	第11週	第12週	第13週	累計								合計					
					県合計	県北	郡山市	県中	県南	会津	南会津	相双		いわき				
摂氏38度以上の発熱及び呼吸器症状(*1)	-	-	-	-														-
発熱及び発しん又は水疱(*2)	-	-	-	-														-

(*1) 明らかな外傷又は器質的疾患に起因するものを除く

(*2) ただし、当該疑似症が二類感染症、三類感染症、四類感染症及び五類感染症の患者の症状であることが明らかな場合を除く

平成20年4月1日から調査開始

隣接県の法第14条第1項に規定する厚生労働省令で定める疑似症【第11週～第13週】

疑似症	宮城県			山形県			茨城県			栃木県			新潟県			全国		
	11週	12週	13週	11週	12週	13週	11週	12週	13週	11週	12週	13週	11週	12週	13週	11週	12週	13週
摂氏38度以上の発熱及び呼吸器症状(*1)	-	-	-	-	-	-	-	-	-	-	-	-	-	-	-	21	2	12
発熱及び発しん又は水疱(*2)	-	-	-	-	-	-	-	-	-	-	-	-	1	-	1	1	1	4

(*1) 明らかな外傷又は器質的疾患に起因するものを除く

(*2) ただし、当該疑似症が二類感染症、三類感染症、四類感染症及び五類感染症の患者の症状であることが明らかな場合を除く

県内の全数把握疾患【第13週(3月25日～3月31日)】

一類:エボラ出血熱、クリミア・コンゴ出血熱、痘そう、南米出血熱、ペスト、マールブルグ病、ラッサ熱

二類:急性灰白髄炎、結核、ジフテリア、重症急性呼吸器症候群(病原体がSARSコロナウイルスであるものに限る)、鳥インフルエンザ(H5N1)

三類:コレラ、細菌性赤痢、腸管出血性大腸菌感染症、腸チフス、パラチフス

四類:E型肝炎、ウエストナイル熱(ウエストナイル脳炎含む)、A型肝炎、エキノコックス症、黄熱、オウム病、オムスク出血熱、回帰熱、キャサヌル森林病、Q熱、狂犬病、コクシジオイデス症、サル痘、

:重症熱性血小板減少症候群(病原体がSFTSウイルスであるものに限る)、腎症候性出血熱、西部ウマ脳炎、ダニ媒介脳炎、炭疽、チクングニア熱、つつが虫病、デング熱、東部ウマ脳炎、鳥インフルエンザ(H5N1を除く)、

:ニパウイルス感染症、日本紅斑熱、日本脳炎、ハンタウイルス肺症候群、Bウイルス病、鼻疽、ブルセラ症、ベネズエラウマ脳炎、ヘンドラウイルス感染症、発しんチフス、ボツリヌス症、マラリア、野兔病、

:ライム病、リッサウイルス感染症、リフトバレー熱、類鼻疽、レジオネラ症、レプトスピラ症、ロッキー山紅斑熱

五類:アメーバ赤痢、ウイルス性肝炎(E型及びA型を除く)、急性脳炎(ウエストナイル脳炎、西部ウマ脳炎、ダニ媒介脳炎、東部ウマ脳炎、日本脳炎、ベネズエラウマ脳炎及びリフトバレー熱を除く)、クリプトスポリジウム症、

:クロイツフェルト・ヤコブ病、劇症型溶血性レンサ球菌感染症、後天性免疫不全症候群、ジアルジア症、髄膜炎菌性髄膜炎、先天性風しん症候群、梅毒、破傷風、バンコマイシン耐性黄色ブドウ球菌感染症、

:バンコマイシン耐性腸球菌感染症、風しん、麻しん

新型インフルエンザ等:新型インフルエンザ、再興型インフルエンザ

以下の表には、届出のあったもののみ記載しています。

分類	疾患名	平成25年				累計								平成24年累計			
		第10週	第11週	第12週	第13週	累計								県合計			
						県合計	県北	郡山市	県中	県南	会津	南会津	相双	いわき	～13週	～52週	
二類	結核	7(県北5、県中1、会津1)	5(県北1、郡山市1、県南1、会津2)	3(県北2、県南1)	8(郡山市1、県南1、会津3、いわき市3)	66	22	11	2	4	17	1	2	7	66	274	
三類	細菌性赤痢														1	3	
	腸管出血性大腸菌感染症					1				1					1	23	
	パラチフス				1(郡山市)	1		1									
四類	E型肝炎														2	5	
	A型肝炎															1	
	つつが虫病														3	33	
	デング熱															1	
	ライム病															1	
	レジオネラ症			1(郡山市)		2		2							2	11	
五類	アメーバ赤痢	1(県北)				1	1								2	9	
	ウイルス性肝炎(E型及びA型を除く)															1	
	急性脳炎(※1)			1(県北)		3	1	1			1				2	3	
	クロイツフェルト・ヤコブ病	1(郡山市)				2		2							1	1	
	劇症型溶血性レンサ球菌感染症														1	3	
	後天性免疫不全症候群														1	8	
	ジアルジア症					1		1								1	
	梅毒	1(郡山市)		1(郡山市)	1(郡山市)	5		4	1								2
	破傷風			1(郡山市)		1		1							1	3	
	バンコマイシン耐性腸球菌感染症															1	
	風しん	1(県北)	1(県北)			4	2				1			1		5	
麻しん					1								1		7		

(※1)ウエストナイル脳炎、西部ウマ脳炎、ダニ媒介脳炎、東部ウマ脳炎、日本脳炎、ベネズエラウマ脳炎及びリフトバレー熱を除く

隣接県の全数把握疾患

一類:エボラ出血熱、クリミア・コンゴ出血熱、痘そう、南米出血熱、ペスト、マールブルグ病、ラッサ熱

二類:急性灰白髄炎、結核、ジフテリア、重症急性呼吸器症候群(病原体がSARSコロナウイルスであるものに限る)、鳥インフルエンザ(H5N1)

三類:コレラ、細菌性赤痢、腸管出血性大腸菌感染症、腸チフス、バラチフス

四類:E型肝炎、ウエストナイル熱(ウエストナイル脳炎含む)、A型肝炎、エキノコックス症、黄熱、オウム病、オムスク出血熱、回帰熱、キャサナル森林病、Q熱、狂犬病、コクシジオイデス症、サル痘、重症熱性血小板減少症候群(病原体がSFTSウイルスであるものに限る)、腎症候性出血熱、西部ウマ脳炎、ダニ媒介脳炎、炭疽、チクングニア熱、つつが虫病、デング熱、東部ウマ脳炎、鳥インフルエンザ(H5N1を除く)、ニバウイルス感染症、日本紅斑熱、日本脳炎、ハンタウイルス肺症候群、Bウイルス病、鼻疽、ブルセラ症、ベネズエラウマ脳炎、ヘンドラウイルス感染症、発しんチフス、ポツリヌス症、マラリア、野兔病、ライム病、リッサウイルス感染症、リフトバレー熱、類鼻疽、レジオネラ症、レプトスピラ症、ロッキー山紅斑熱

五類:アメーバ赤痢、ウイルス性肝炎(E型及びA型を除く)、急性脳炎(ウエストナイル脳炎、西部ウマ脳炎、ダニ媒介脳炎、東部ウマ脳炎、日本脳炎、ベネズエラウマ脳炎及びリフトバレー熱を除く)、クローイツフェルト・ヤコブ病、劇症型溶血性レンサ球菌感染症、後天性免疫不全症候群、ジアルジア症、髄膜炎菌性髄膜炎、先天性風しん症候群、梅毒、破傷風、バンコマイシン耐性黄色ブドウ球菌感染症、バンコマイシン耐性腸球菌感染症、風しん、麻しん

新型インフルエンザ等:新型インフルエンザ、再興型インフルエンザ

以下の表には、届出のあったもののみ記載しています。

分類	疾患名	宮城県			山形県			茨城県			栃木県			新潟県			福島県			全国									
		10週	11週	12週	累計	10週	11週	12週	累計	10週	11週	12週	累計	10週	11週	12週	累計	10週	11週	12週	累計	10週	11週	12週	累計				
二類	結核	7	5	4	60	4	4	5	70	12	6	9	107	4	6	4	65	5	2	3	79	7	5	3	58	335	344	299	5159
三類	細菌性赤痢		1		1																					5	4	4	28
	腸管出血性大腸菌感染症				2								4				1	1		1	13				1	14	9	10	145
	腸チフス																									3		1	12
	バラチフス																											4	4
四類	E型肝炎									1		1														1	7	4	34
	A型肝炎				2												1										8	3	35
	エキノコックス症											1																	3
	オウム病											1																	1
	コクシジオイデス症																											1	2
	重症熱性血小板減少症候群(※1)																									2			2
	チクングニア熱																								2				5
	つつが虫病																											1	32
	デング熱												1													4	3	1	30
	日本紅斑熱																												1
	マラリア																											1	12
	ライム病																	1											1
	類鼻疽																												2
レジオネラ症		1		6		1	1	5			1	8				1				4		1	2	13	11	13	167		
レプトスピラ症																												1	
五類	アメーバ赤痢	2			4							1				3				6	1		1	14	14	8	212		
	ウイルス性肝炎(E型及びA型を除く)				1																					1	2	2	48
	急性脳炎(※2)								1			11		1		10				4		1	3	3	6	5	115		
	クローイツフェルト・ヤコブ病				1							1								1		2	2	4	1	36			
	劇症型溶血性レンサ球菌感染症		1		2							2					2				2			4	1		50		
	後天性免疫不全症候群				2					1		4					1				4			12	23	11	280		
	ジアルジア症																					1	1	1				13	
	髄膜炎菌性髄膜炎																										2	2	
	先天性風しん症候群																											2	
	梅毒	1	1		9						1	2					1			1	1	4	15	18	12	209			
	破傷風																						1	1	1	2	2	16	
	バンコマイシン耐性腸球菌感染症								1			1														2		22	
	風しん				2		1	1			12	7	43	2	1	1	13	2		1	9	1	1	4	241	286	292	2418	
	麻しん																								1	12	8	8	73

(※1) 病原体がSFTSウイルスであるものに限る 平成25年3月4日から調査開始

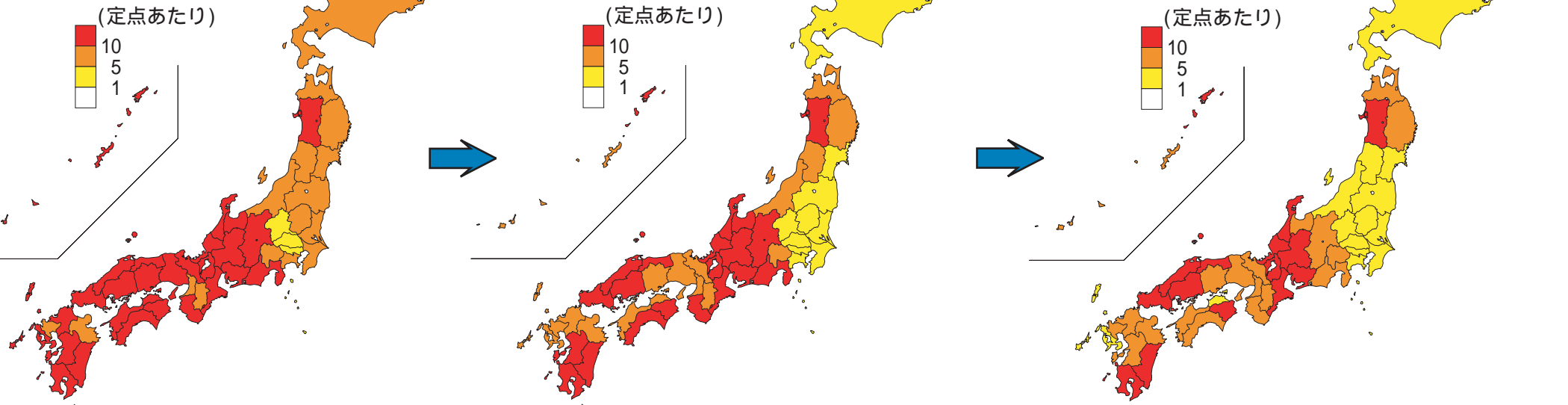
(※2) ウエストナイル脳炎、西部ウマ脳炎、ダニ媒介脳炎、東部ウマ脳炎、日本脳炎、ベネズエラウマ脳炎及びリフトバレー熱を除く

インフルエンザ都道府県別流行状況

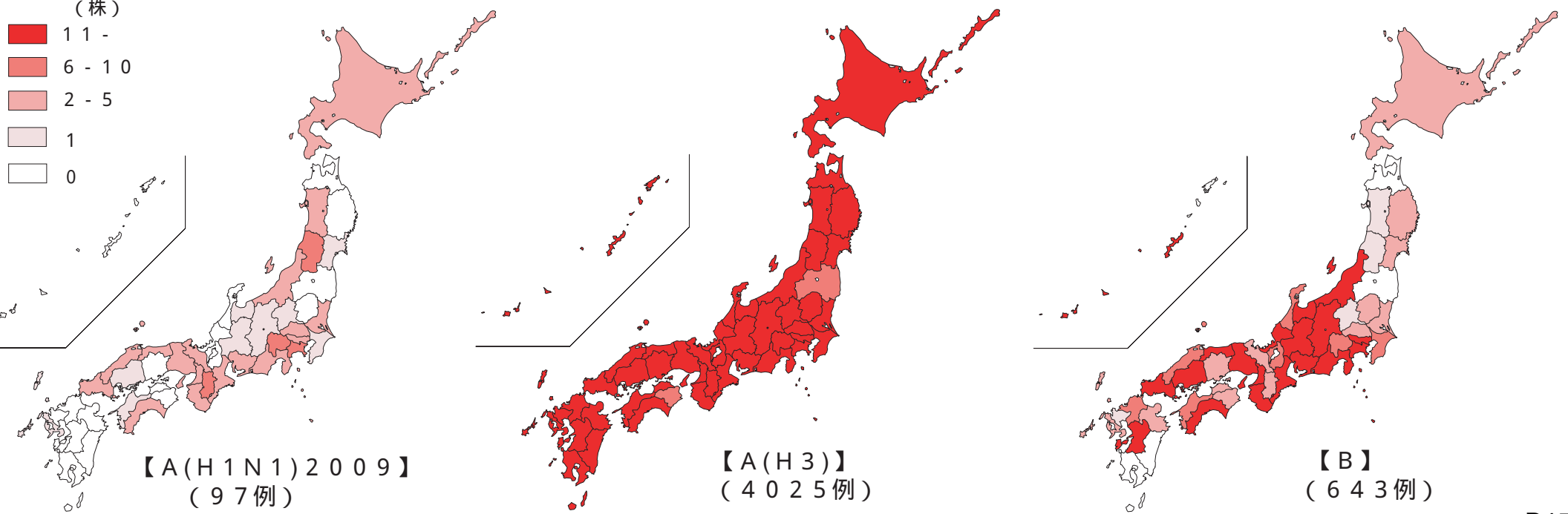
【10週】

【11週】

【12週】



12 / 13シーズン インフルエンザ都道府県別病原体分離・検出状況(2013年4月2日現在)

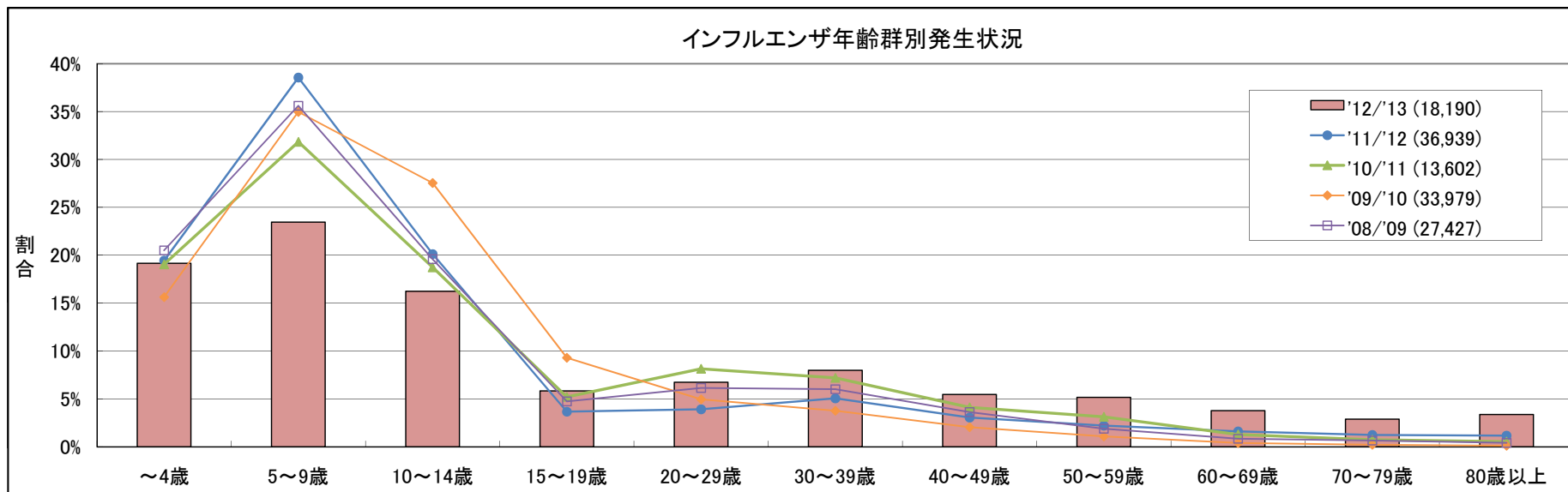
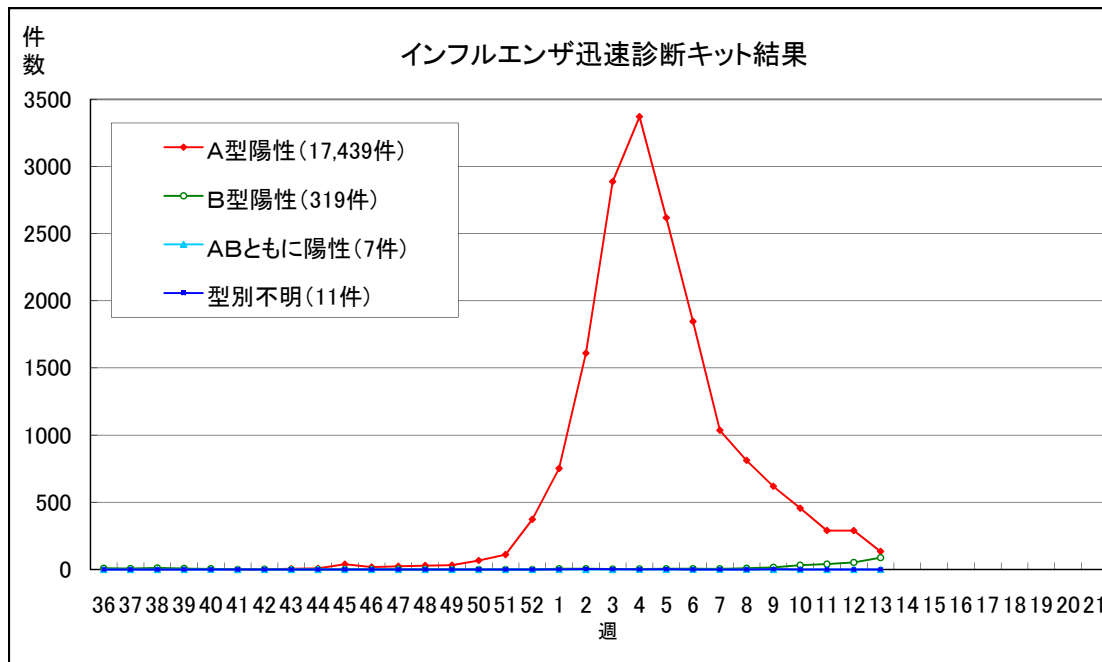


◎インフルエンザ情報

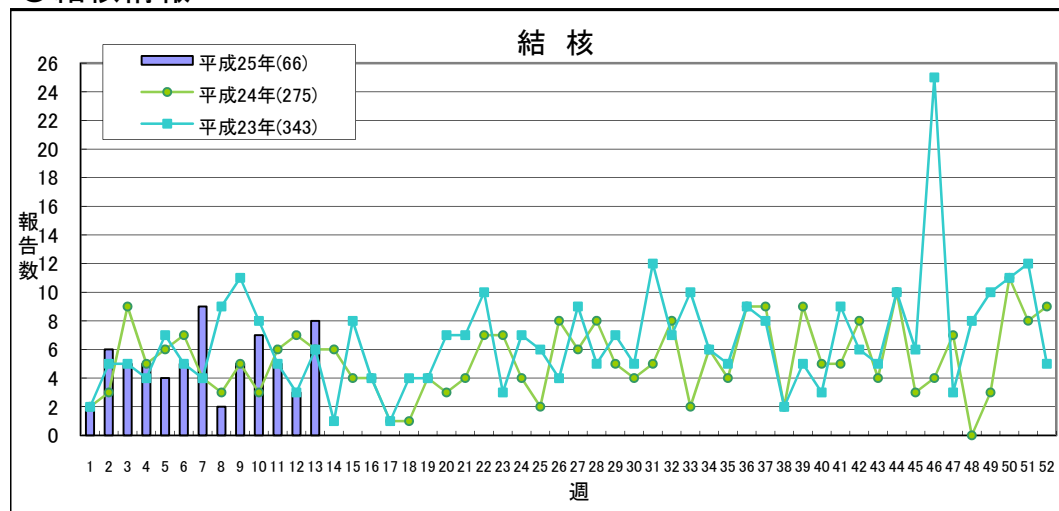
【インフルエンザ様疾患施設別発生状況】第13週(第30報)(3/25-3/31)
 * 保育所、幼稚園、小学校、中学校、高等学校における
 インフルエンザ様症状の患者発生による休校等の保健所への報告数

(単位:施設数)

	休校	学年閉鎖	学級閉鎖	合計	前週との比較
県北	0	0	0	0	-1
郡山市	0	0	0	0	±0
県中	0	0	0	0	±0
県南	0	0	0	0	-1
会津	0	0	0	0	-1
南会津	0	0	0	0	±0
相双	0	0	0	0	±0
いわき市	0	0	0	0	±0
合計	0	0	0	0	-3



◎結核情報



	平成25年					平成24年
	第10週	第11週	第12週	第13週	累計	合計
県北	5	1	2	0	22	78
郡山市	0	1	0	1	11	44
県中	1	0	0	0	2	13
県南	0	1	1	1	4	13
会津	1	2	0	3	17	59
南会津	0	0	0	0	1	4
相双	0	0	0	0	2	15
いわき市	0	0	0	3	7	48
合計	7	5	3	8	66	274

インフルエンザ		★	★★	★★★
H25から 定点あたり	1.0未満	1.0～	10.0～	30.0～
H24まで 定点あたり	0.5未満	0.5～	2.1～	5.1～

ヘルパンギーナ		★	★★	★★★
H25から 定点あたり	0.5未満	0.5～	2.0～	6.0～
H24まで 定点あたり	0.5未満	0.5～	2.1～	5.1～

「定点あたり」の算出方法

$$\text{定点あたり} = \frac{\text{報告数}}{\text{定点数}}$$

咽頭結膜熱		★	★★	★★★
H25から 定点あたり	0.2未満	0.2～	1.0～	3.0～
H24まで 定点あたり	0.2未満	0.2～	0.6～	—

流行性耳下腺炎		★	★★	★★★
H25から 定点あたり	0.5未満	0.5～	3.0～	6.0～
H24まで 定点あたり	0.5未満	0.5～	1.1～	1.6～

	定点数	インフルエンザ定点	小児科定点	眼科定点	基幹定点
県北		17	10	3	1
郡山市		12	7	2	1
県中		10	6	1	0
県南		7	4	1	1
会津		10	6	2	1
南会津		3	2	0	1
相双		4	2	1	1
いわき市		13	8	2	1
計		76	45	12	7

A群溶血性レンサ球菌咽頭炎		★	★★	★★★
H25から 定点あたり	0.5未満	0.5～	4.0～	8.0～
H24まで 定点あたり	0.5未満	0.5～	1.1～	—

急性出血性結膜炎		★★★
H25から 定点あたり	1.0未満	1.0～
H24まで 定点あたり	—	—

感染性胃腸炎		★	★★	★★★
H25から 定点あたり	5.1未満	5.1～	12.0～	20.0～
H24まで 定点あたり	2.0未満	2.0～	5.1～	10.1～

流行性角結膜炎		★	★★	★★★
H25から 定点あたり	3.0未満	3.0～	4.0～	8.0～
H24まで 定点あたり	3.0未満	3.0～	5.1～	7.1～

水痘		★	★★	★★★
H25から 定点あたり	2.0未満	2.0～	4.0～	7.0～
H24まで 定点あたり	2.0未満	2.0～	4.1～	—

細菌性髄膜炎	県全体で	★	★★	★★★
変更はありません	1人未満	1人	2～4人	5人以上

手足口病		★	★★	★★★
H25から 定点あたり	1.0未満	1.0～	2.0～	5.0～
H24まで 定点あたり	1.0未満	1.0～	2.1～	3.1～

無菌性髄膜炎	県全体で	★	★★	★★★
変更はありません	1地域複数発生	複数地域	それ以上	

伝染性紅斑		★	★★	★★★
H25から 定点あたり	0.5未満	0.5～	1.0～	2.0～
H24まで 定点あたり	0.5未満	0.5～	1.1～	1.6～

マイコプラズマ肺炎		★	★★	★★★
変更はありません	1.5未満	1.5～	2.1～	3.1～

突発性発疹 流行状況の表記はありません

クラミジア肺炎		★	★★	★★★
変更はありません	1.0未満	1.0～	1.6～	2.1～

百日咳		★	★★	★★★
変更はありません	2地域未満	2地域or地域3人	3地域	4地域以上

RSウイルス感染症		★	★★	★★★
変更はありません	0.4未満	0.4～	0.8～	1.1～

感染症週報 平成25年第13号 平成25年4月3日 発行
 発行 福島県感染症情報センター(福島県衛生研究所)
 〒960-8560 福島市方木田字水戸内16-6
 URL : http://www.cms.pref.fukushima.jp/pcp_portal/PortalServlet?DISPLAY_ID=DIRECT&NEXT_DISPLAY_ID=U000004&CONTENTS_ID=14792
 E-mail : eiseikenkyuu@pref.fukushima.lg.jp
 (福島県衛生研究所・総務企画課)
 本週報は、感染症法に基づくものであり、県内の定点医療機関、保健福祉事務所、中核市保健所の御協力を得て分析・提供するものです。