

学院生活

入学式

球技大会

学院内実習

研修旅行

おざらぎ祭

病院実習

卒業式

平成21年3月卒業生の実績

☆**国家試験合格率**☆

歯科衛生学科 **92.3%**
臨床検査学科 **80.0%**

☆**就職決定率**☆

100%

(大学編入) 歯科衛生学科2人、
臨床検査学科4人!!

ズバリ! あなたの将来は
“ガクイン”で決定!



入学試験日

☆推薦入学試験(歯科衛生学科のみ)

平成22年11月13日(土)

☆一般入学試験

平成23年 1月18日(火)、19日(水) 歯科衛生学科

平成23年 1月20日(木)、21日(金) 臨床検査学科

詳しくは、ホームページをご覧ください。

福島県立総合衛生学院

〒960-8141 福島県福島市渡利字中角61

電話:024-522-7827 FAX:024-521-8660

福島県立総合衛生学院 検索



福島県立総合衛生学院

歯科衛生士



臨床検査技師



今! 求められる医療従事者に!

歯科衛生学科・臨床検査学科

歯科衛生学科

在校生からのメッセージ

歯科衛生学科2年 三橋 香識
福島県立喜多方商業高等学校卒

私は、「歯科衛生士」という同じ目標を持った仲間と互いに励まし合いながら勉強しています。1年次には生物学や心理学などの基礎科目、歯科衛生士概論や歯科診療補助などという専門科目を学ぶ事はもちろん、コミュニケーションの取り方などを身につけるために、保育園や養護学校、介護老人保健施設などへ実習に行きます。2年次は歯科医療機関の臨床実習で、歯科衛生士として必要な知識と技術を学びます。その他に、毎年球技大会やおさざぎ祭といった学科をこえた行事があり、充実した学院生活を送っています。

私は日々、学院の先生方から知識や技術だけでなく、医療従事者としての「心」を学び、将来、患者様から「ありがとう」と笑顔で言ってもらえる歯科衛生士になるため頑張っています。歯科衛生士を目指しているみなさん、私と一緒に目標に向かって頑張らしましょう。



卒業生からのメッセージ

平成20年度卒業生 舟山 香奈美
八木田歯科勤務
福島県立福島西高等学校卒

私は現在、歯科医院でお口の中の清掃、歯みがき指導、治療の補助を行っています。

私が歯科衛生士として働く上で心掛けていることは、患者様と十分にコミュニケーションをとることです。日々の診療の中でその難しさを感じることもありますが、そんな時、学院で学んだ知識や高齢者施設、養護学校などで行われていた多くの実習での経験が私の支えとなっています。

また、学院で過ごした2年間は大変なこともありましたがおさざぎ祭、球技大会など楽しい思い出もたくさんできました。そして、何よりも一緒に学んだ大切な仲間や教務の先生方に出会うことができ、私にとって大切な2年間となりました。

私はまだまだ未熟で、失敗することもあります。患者様の笑顔や励ましの言葉、職場のみなさんに支えられ、充実した日々を過ごしています。

みなさんも私と一緒に患者様に信頼される歯科衛生士を目指してみませんか。



歯科衛生士 臨床検査技師 になるには



高等学校卒業 入学
福島県立総合衛生学院
歯科衛生学科(修業年限3年)
臨床検査学科(修業年限3年)

卒業 国家試験受験
合格 歯科衛生士
臨床検査技師
免許取得

歯科衛生士

歯科診療所
幼児から高齢者の方々のむし歯や歯ぐきの病気の予防を担います。

**保健所・市町村保健センター
介護老人保健施設等**
地域の方々のお口からの健康づくりを支援します。

病院歯科
全身の病気を持った方への歯科治療の補助を主にしています。

卒業後の進路

病院・医院
病気の診断・治療、予防医学で重要な役割を担います。

検査センター
病院・医院などから依頼された検査を専門に行います。

進学
大学等へ編入学し、さらに専門的な知識を深めます。

臨床検査技師

臨床検査学科

在校生からのメッセージ

臨床検査学科3年 大槻 歩美

基礎科目の講義を終え、専門科目の授業も多くなり日々の勉強が大変ですが、同じ目標を持った仲間とともに頑張っています。変化のある講義、実習が続き、医療現場での実習もあり、とても充実した毎日を送っています。

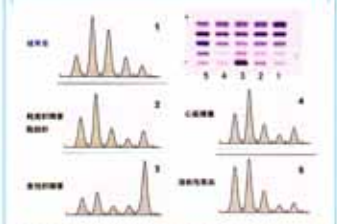
顕微鏡の実習中です▶



主な学習内容

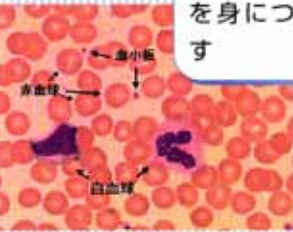
1年次

基礎科目(化学・生物など)・専門基礎科目(解剖学・病理学など)等、医学の基礎となる科目を中心に学習します



2年次

専門科目を中心に検査の知識を深め、学内実習では検査の技術を身につけます



3年次

臨床実習は、2年次までに学んだ知識・技術の総まとめとして、医療の現場(福島県立医科大学)で実習を行います

卒業生からのメッセージ

平成20年度卒業生
公立大学法人福島県立医科大学附属病院検査部勤務

私たちは、大学病院の検査部に勤務しています。臨床検査の技術は日進月歩で進化しているので、少しでも新しい知識を吸収し、多くの患者様、医療職の人たちの信頼を得られるような臨床検査技師を目指して頑張っています。また、よりよい医療を提供できるように医師をはじめ多くの医療職種の人たちと協力して業務を行っています。

いま同級生たちも臨床検査技師として多くの医療機関、健診センター、検査センターなど幅広い分野で活躍しています。皆さんも、臨床検査技師となり医療分野の一員として活躍してみませんか。



元木 ゆみ



渡邊 美菜子