

自動車走行サーベイによる伊達市内 モニタリング調査結果

平成24年1月19日

原子力災害現地対策本部（放射線班）
県災害対策本部（原子力班）

- 1 調査日時 平成23年10月20日～11月8日
- 2 調査対象 伊達市の次の地域およびその周辺
伊達、月舘、保原、梁川、霊山
- 3 調査手法 調査区域内を5日間、車両のべ16台で走行し、
空間線量率を測定

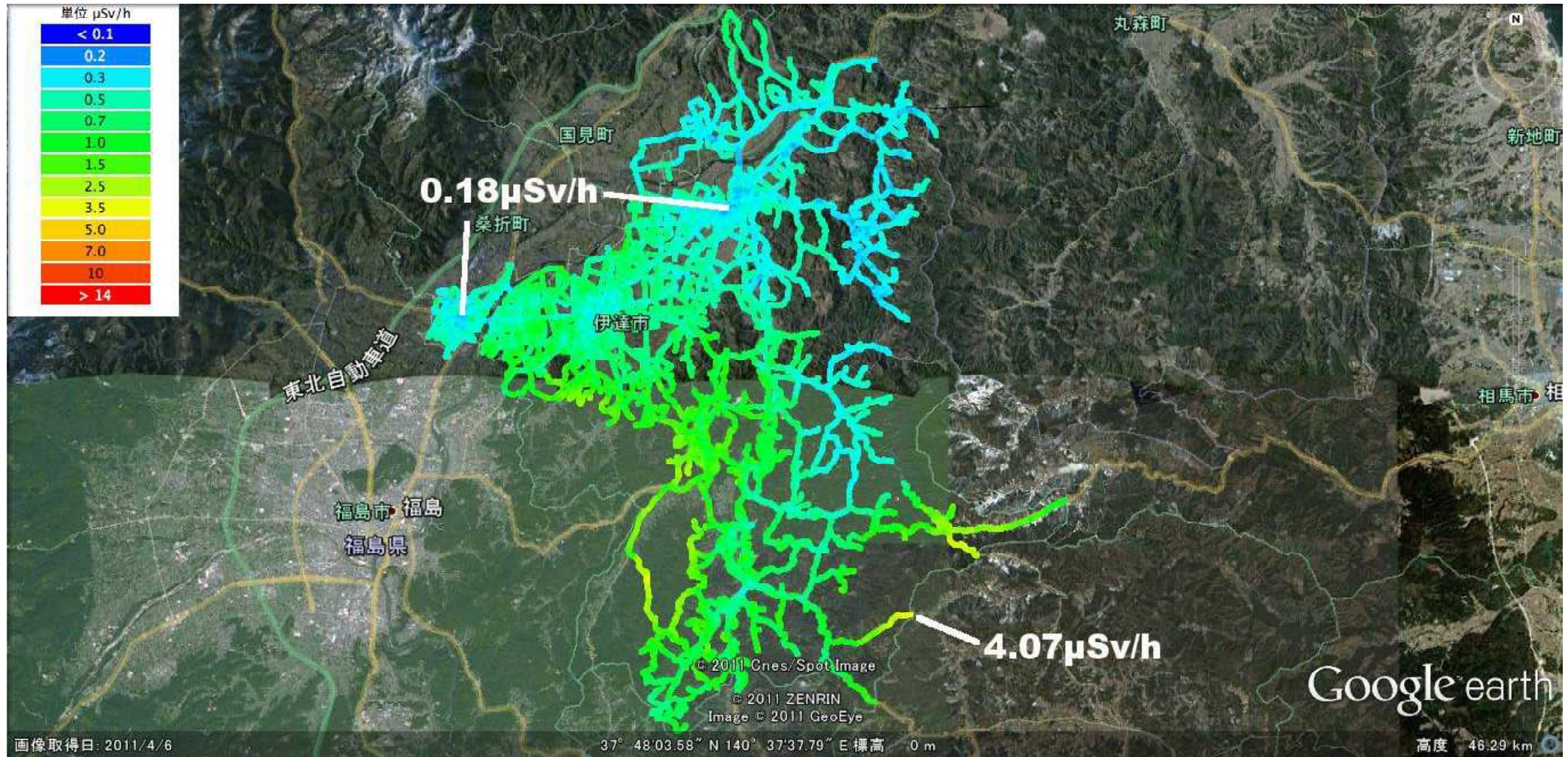
4 調査結果

最大値：4.07 μ Sv/h（県道 315 号線：北緯 37.72909 東経 140.6751）

最小値：0.18 μ Sv/h（馬場口：北緯 37.82436 東経 140.5022）及び

（梁川町中町：北緯 37.85449 東経 140.6064 ～北緯 37.85453 東経 140.6064）

・ 全走行経路及び線量率（詳細は次ページ以降）

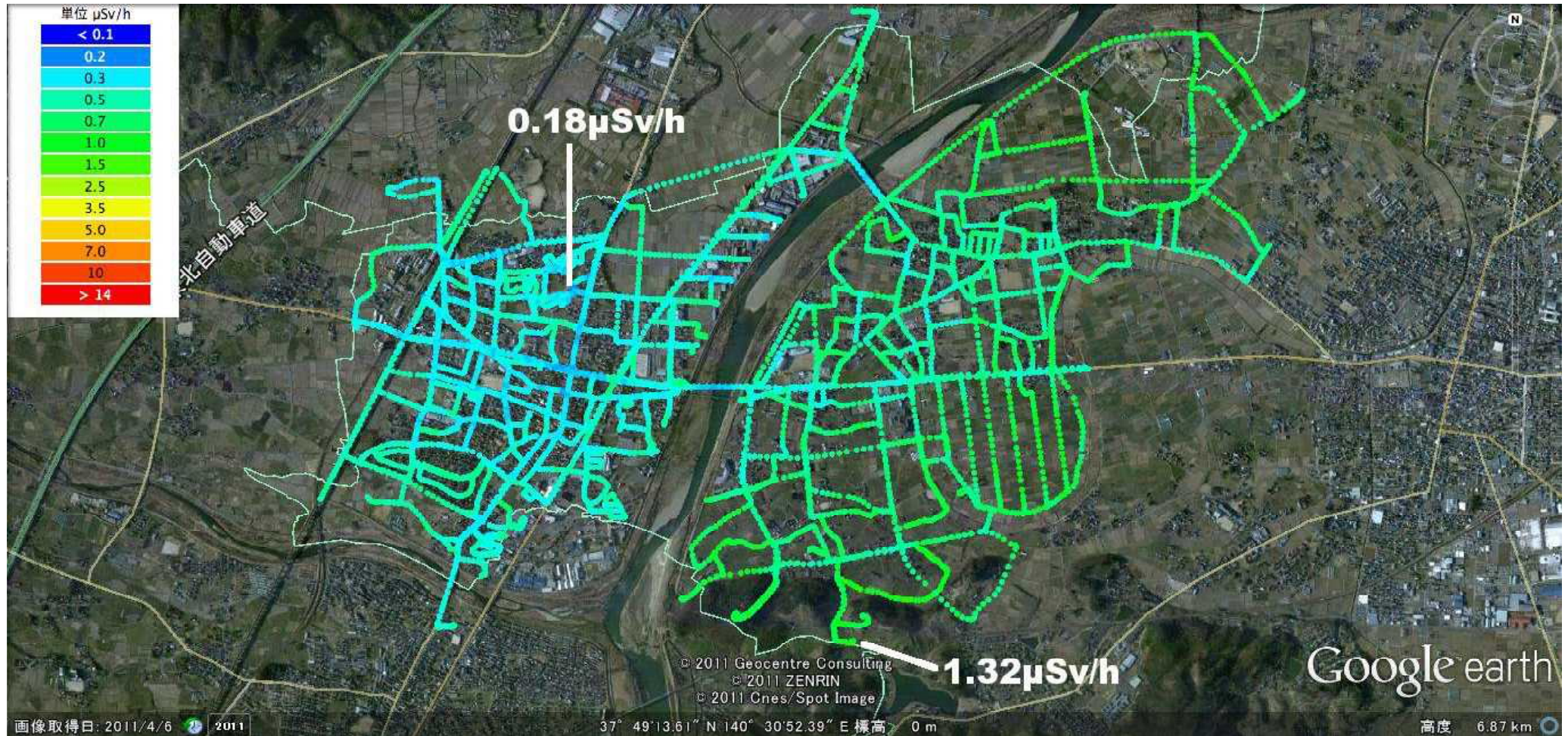


(問い合わせ先 原子力班モニタリングチーム 電話024-521-1917)

・伊達方面 [詳細データ](#) (202KB) (※)

最大値 : 1.32 μ Sv/h (箱崎聖天森 : 北緯 37.80812 東経 140.5184)

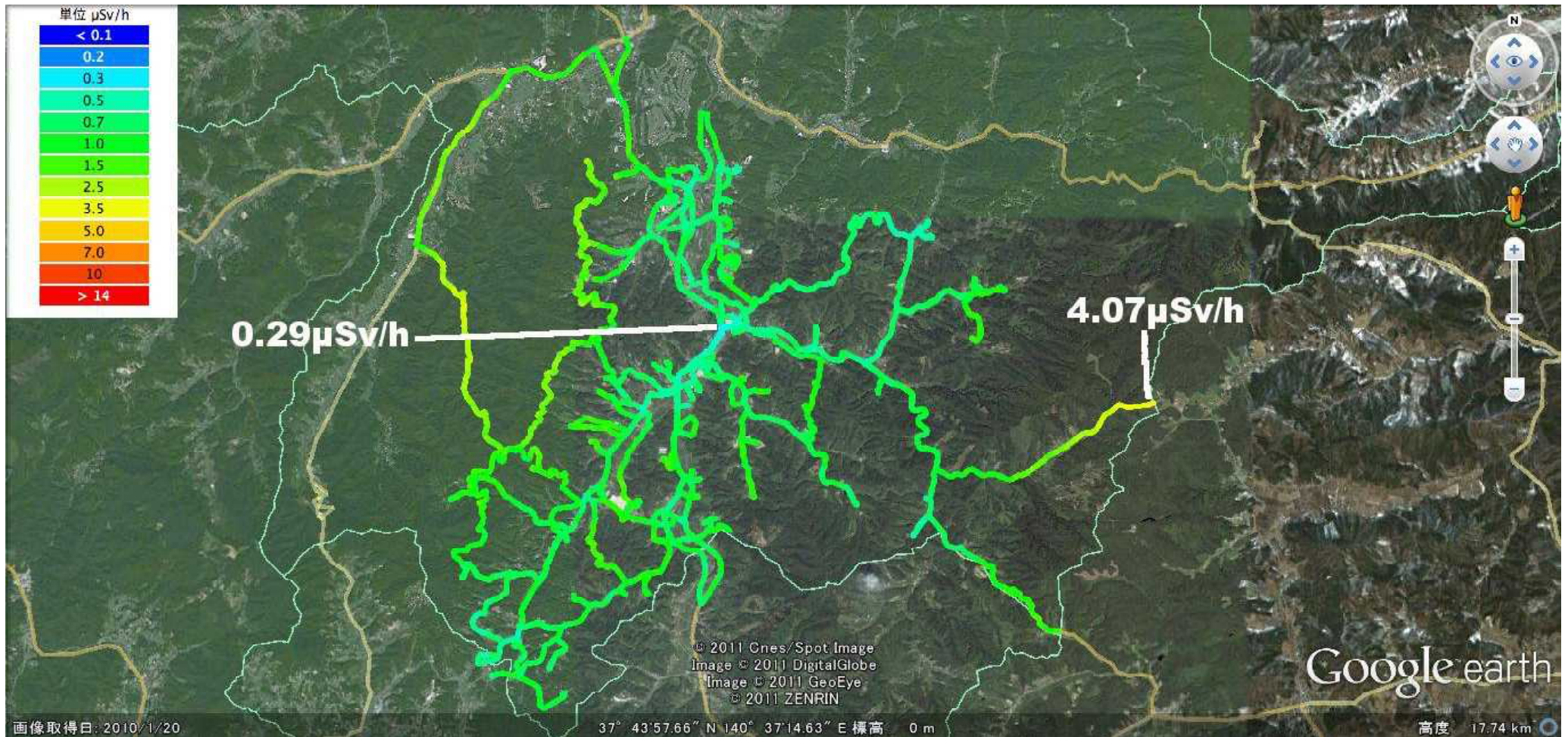
最小値 : 0.18 μ Sv/h (馬場口 : 北緯 37.82436 東経 140.5022)



・ 月館方面 [詳細データ](#) (190KB) (※)

最大値 : 4.07 μ Sv/h (県道 315 号線 : 北緯 37.72909 東経 140.6751)

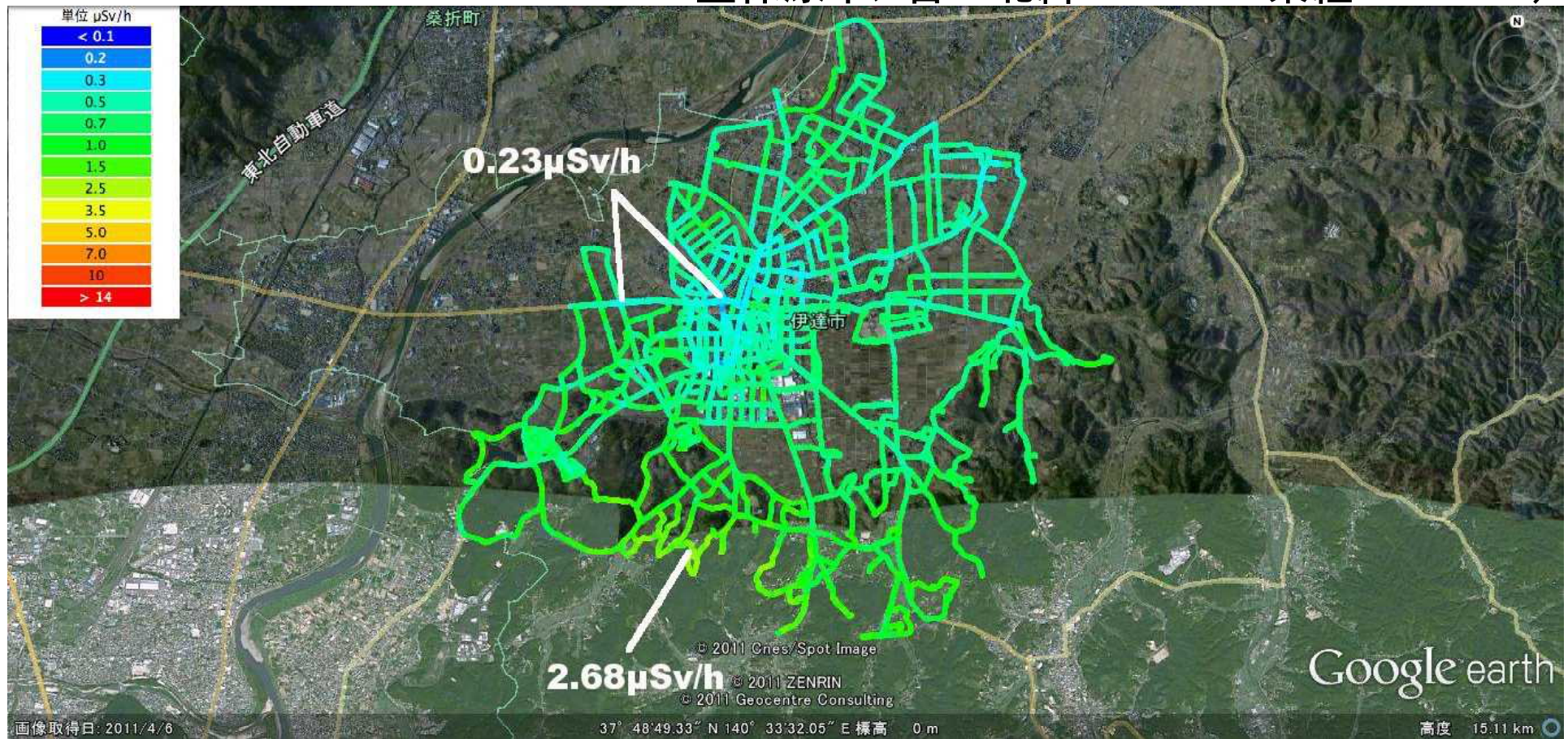
最小値 : 0.29 μ Sv/h (月館字町 : 北緯 37.73772 東経 140.6112)



・ 保原方面 [詳細データ](#) (343KB) (※)

最大値 : 2.68 μ Sv/h (大柳大上山 : 北緯 37.79543 東経 140.5470)

最小値 : 0.23 μ Sv/h (国道 399 号沿 保原町七丁目 : 北緯 37.82126 東経 140.5507
~上保原中ノ台 : 北緯 37.82086 東経 140.5378)

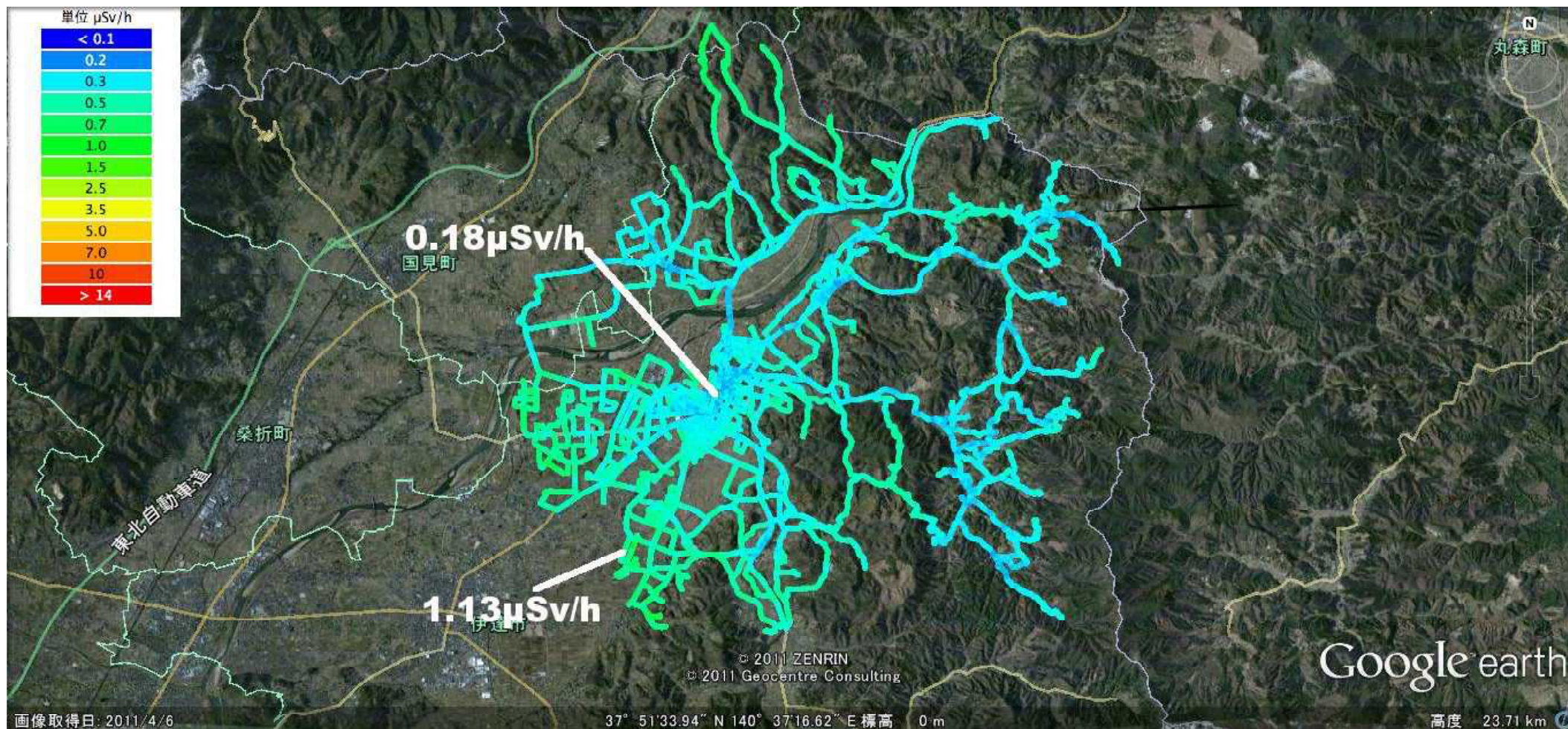


・ 梁川方面 [詳細データ](#) (424KB) (※)

最大値 : 1.13 μ Sv/h (細谷花立 : 北緯 37.83187 東経 140.5898)

最小値 : 0.18 μ Sv/h (中町 : 北緯 37.85449 東経 140.6064 ~

北緯 37.85453 東経 140.6064)



・ 霊山方面 [詳細データ](#) (307KB) (※)

最大値 : 3.88 μ Sv/h (県道31号線 : 北緯 37.75033 東経 140.6964)

最小値 : 0.24 μ Sv/h (大石落合 : 北緯 37.79907 東経 140.6423 ~

大石山上 : 北緯 37.81089 東経 140.6520)

