

平成 2 2 年度

社会環境実態調査結果

福 島 県

1 実施目的

この調査は、福島県青少年健全育成条例の対象となる図書類自動販売機等の設置状況、書店やコンビニエンスストア等の図書類取扱業者の区分陳列や年齢確認等の現状及びインターネットカフェやカラオケボックスにおける青少年対策の現状を把握し、条例の効果的な運用に役立てるとともに、地域における青少年を取り巻く社会環境浄化運動を一層促進し、青少年の健全育成に資することを目的として、関係機関との連携・協力のもと、平成4年より実施しています。

なお、インターネットカフェについては平成17年から、カラオケボックスについては平成19年から実施しています。

2 調査内容

(1) 図書類自動販売機等の実態調査

図書類自動販売機、図書類自動貸出機を対象に、届け出の有無を含め、基準日（平成22年10月1日）現在の設置台数や稼働状況、DVDや図書等の収納物の状況、設置場所の周辺状況等について、全数調査を実施しました。

(2) 図書類取扱業者の実態調査

書店、古書店、コンビニエンスストア、スーパーなど図書類を取扱う店舗を対象に、成人向け図書類の取扱いの有無や青少年への対応（販売禁止等表示、区分陳列、販売時の年齢確認など）等について、抽出調査を実施しました。

(3) インターネットカフェ、カラオケボックスの実態調査

平成22年12月現在で店舗の確認をしているインターネットカフェ及びカラオケボックス全店について、営業時間や青少年への対応（深夜の入店規制、見通しの確保、喫煙・飲酒対策など）等について、調査を実施しました。

この調査は、市町村、青少年育成市町村民会議、少年センター、警察、地方振興局等の関係機関との連携・協力により実施をいたしました。

調査に御協力をいただきました関係者の皆様には、心より感謝を申し上げます。

福島県生活環境部青少年育成室

目 次

第1 図書類自動販売機等の実態調査

- 1 設置台数(1p)
- 2 収納別状況(1p)
- 3 場所別状況(2p)
 - (1)地方振興局別の状況(2p)
 - (2)市町村別の状況(2p)
 - (3)周辺地域の状況(3p)
- 4 設置業者の状況(3p)
- ※ 市町村別図書類自動販売機等設置台数(5p)

第2 図書類取扱業者の実態調査

- 1 調査店舗数(6p)
 - (1)市町村別店舗数(6p)
 - (2)地方振興局別店舗数(6p)
- 2 取扱図書類の内容(7p)
- 3 成人向け図書類取扱店における青少年に対する対応(7p)
 - (1)区分陳列及び青少年への購入禁止等の表示の状況(7p)
 - (2)成人向け図書類販売時の年齢確認方法(8p)
- 4 レディースコミック等の取扱状況(9p)
 - (1)レディースコミックの取扱状況(9p)
 - (2)ビデオ・DVDの取扱状況(9p)
- ※ 書店、コンビニエンスストア等における成人向け図書類の実態調査集計表(10p)

第3 インターネットカフェ、カラオケボックスの実態調査

- 1 調査店舗数(12p)
- 2 営業時間(13p)
- 3 客席数(個室数)(13p)
- 4 青少年対策の状況(13p)
 - (1)インターネットカフェにおける青少年対策の状況(13p)
 - (2)カラオケボックスにおける青少年対策の状況(14p)

第1 図書類自動販売機等の実態調査

1 設置台数

平成22年10月現在の図書類自動販売機等（自動貸出機を含む。以下同じ。）の設置総数は、126台で、前年同月現在と比較すると15台（10.6%）減少している。

設置総数126台のうち、自動販売機は100台（昨年同月比15台減）、自動貸出機は26台（昨年同月同数）であった。自動販売機100台のうち条例による届出がなされていないものは27台あった。自動貸出機26台は、全て届出がなされている。

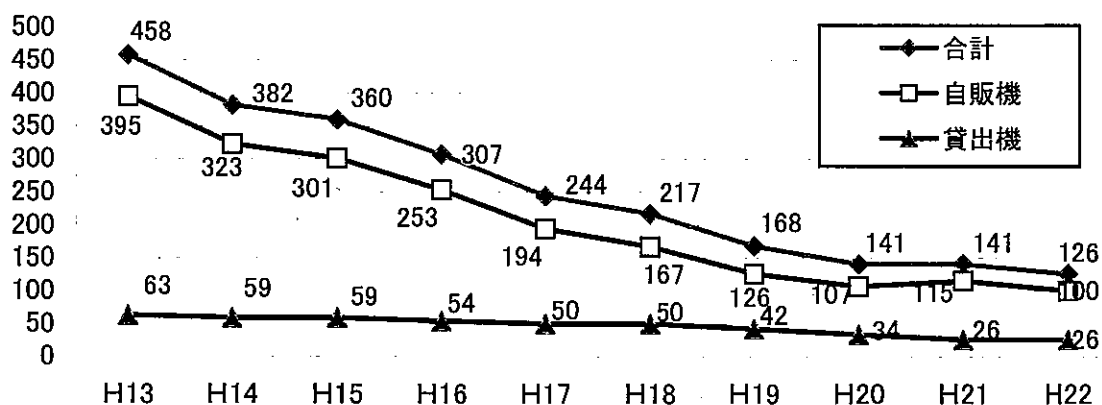
設置総数126台のうち、未使用が4台あり、実質稼働台数は、122台であった。このほか、未設置（条例による届出はあるが、設置されていないもの）が10台あった。

なお、条例の届出対象外ではあるが、有害がん具には該当しない下着類を収納する自動販売機の増加が見られる。

図書類自動販売機等126台			
自動販売機 100台		自動貸出機 26台	
稼働中 97台	未使用 3台	稼働中 25台	未使用 1台
条例による届出がなされていないものは27台あった。			

※未使用：図書類の収納が明確には確認できないもの又は24時間通電がないもの。

※上記126台のほか、条例による届出はあるが、設置されていないもの（未設置）が10台あった。



2 収納別状況

稼働中の図書類自動販売機等の収納物は次のとおりである。

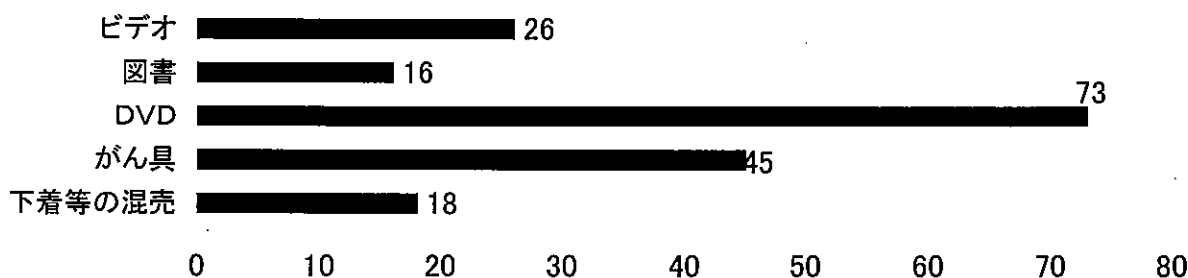
ビデオ26台、図書16台、DVD73台、がん具45台、下着等の混売18台（延べ台数）

	ビデオ	図書	DVD	がん具	下着等の混売	稼働台数
平成21年	22	21	78	47	30	122
	18.0%	17.2%	63.9%	38.5%	24.6%	
平成22年	26	16	73	45	18	122
	21.3%	13.1%	59.8%	36.9%	14.8%	

※1 上段：収納台数、下段：稼働台数に占める割合

※2 混売の自販機等があるため、台数合計は稼働台数と一致しない。

自動販売機等の収納状況(台数)



3 場所別状況

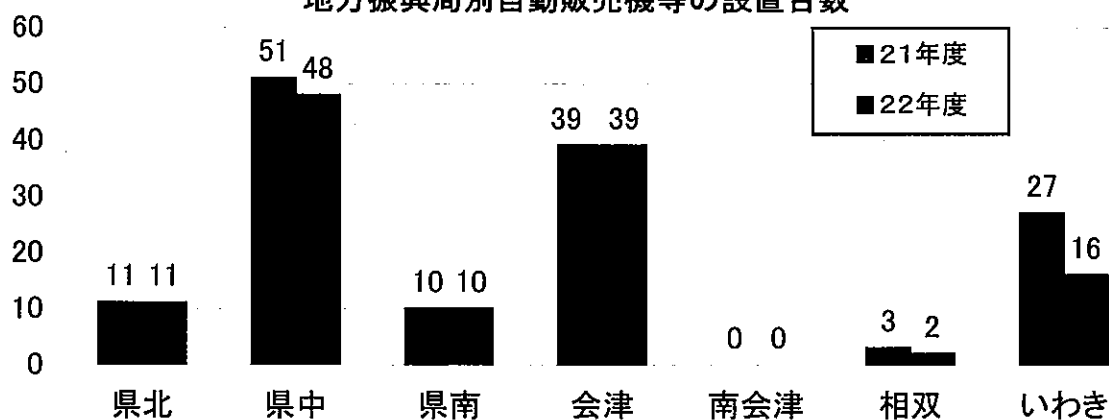
(1) 地方振興局別の状況

地方振興局別の設置台数は、県中管内が48台で全体の38.1%、次いで会津管内39台(31.0%)、いわき管内16台(12.7%)、県北管内11台(8.7%)、県南管内10台(7.9%)、相双管内2台(1.6%)となっている。(南会津管内には、平成10年度以降設置されていない。)

県北、県南、会津では昨年同月と同数であり、県中、相双、いわきでは減少している。

	総数	県北	県中	県南	会津	南会津	相双	いわき
平成21年	141	11	51	10	39	—	3	27
(構成比)	—	7.8%	36.2%	7.1%	27.7%	—	2.1%	19.1%
平成22年	126	11	48	10	39	—	2	16
(構成比)	—	8.7%	38.1%	7.9%	31.0%	—	1.6%	12.7%
増減(台数)	△15	0	△3	0	0	—	△1	△11
(増減率)	△10.6%	0.0%	△5.9%	0.0%	0.0%	—	△33.3%	△40.7%

地方振興局別自動販売機等の設置台数



(2) 市町村別の状況

図書類自動販売機等の設置されている市町村は昨年同様11市町村(6市4町1村)となった。市部に設置されている自動販売機等は99台(構成比78.6%)であり、昨年度調査時より13台減少している。一方、町村部では、昨年度調査時より2台減少し27台(構成比21.4%)となった。(市町村別設置数は5ページに掲載している)

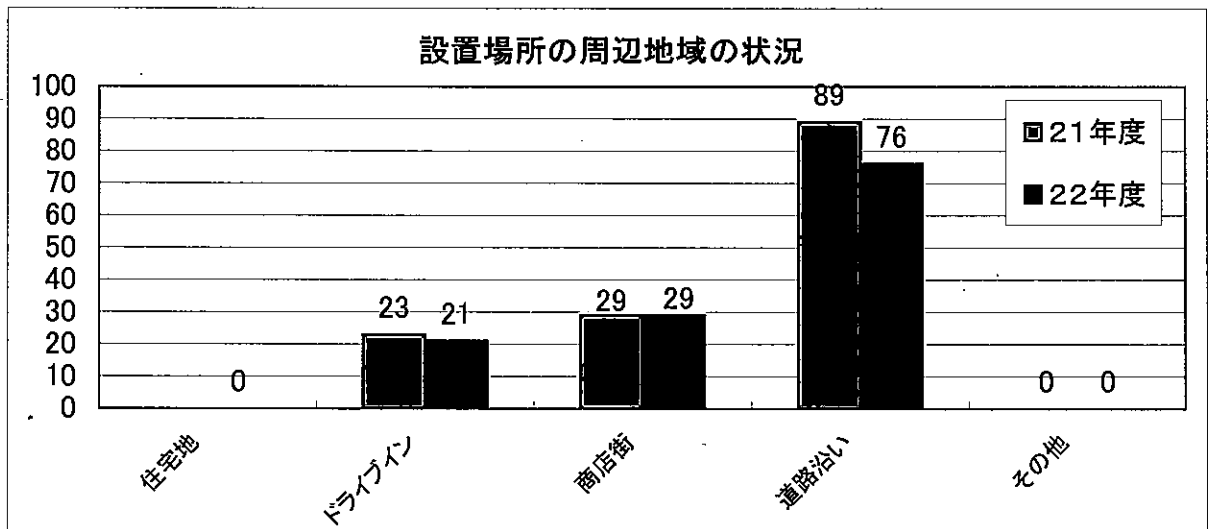
	総数	福島市	郡山市	会津若松市	いわき市	他の市	市部計	町村計
平成21年	141	11	37	29	27	8	112	29
(構成比)	—	7.8%	26.2%	20.6%	19.1%	5.7%	79.4%	20.6%
平成22年	126	11	36	29	16	7	99	27
(構成比)	—	8.7%	28.6%	23.0%	12.7%	5.6%	78.6%	21.4%
増減(台数)	△15	0	△1	0	△11	△1	△13	△2
(増減率)	△10.6%	0.0%	△2.7%	0.0%	△40.7%	△12.5%	△11.6%	△6.9%

(3) 周辺地域の状況

図書類自動販売機等の設置されている周辺の状況は、「道路沿い」が76台で最も多く、全体の60.3%となっている。次いで「商店街」29台(23.0%)、「ドライブイン等」21台(16.7%)となっている。

「商店街」に設置されている機器は、主に貸出機である。なお、学校周辺の設置は確認されなかった。

	総数	住宅地	ドライブイン	商店街	道路沿い	その他
平成21年	141	0	23	29	89	0
(構成比)	—	0.0%	16.3%	20.6%	63.1%	0.0%
平成22年	126	0	21	29	76	0
(構成比)	—	0.0%	16.7%	23.0%	60.3%	—
増減(台数)	△15	0	△2	0	△13	0
(増減率)	△10.6%	0.0%	△8.7%	0.0%	△14.6%	0.0%



4 設置業者の状況

設置業者数は12業者で、昨年度と比較すると1業者増加となっている。

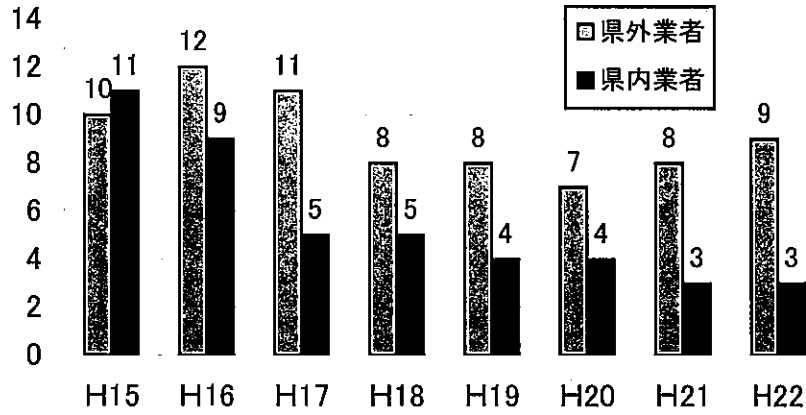
なお、内訳は県外業者が9業者、県内業者が3業者となっている。

県外9業者による設置台数は71台であり、全体の56.3%を占める。また、県内3業者では54台、42.9%である。

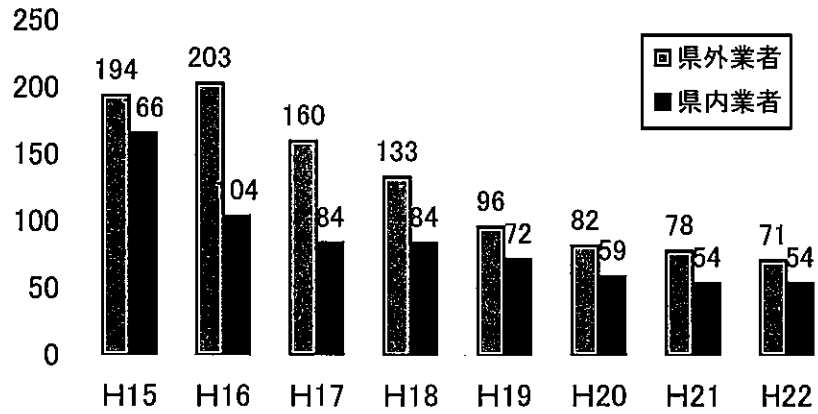
なお、設置台数別で見ると、設置台数が10台未満の業者が7業者、10台～19台が3業者、20台以上が2業者となっている。

	総数		県外業者		県内業者		業者不明
	業者数	設置台数	業者数	設置台数	業者数	設置台数	設置台数
平成21年	11	141	8	78	3	54	9
(構成比)	—	—	72.7%	55.3%	27.3%	38.3%	6.4%
平成22年	12	126	9	71	3	54	1
(構成比)	—	—	75.0%	56.3%	25.0%	42.9%	0.8%
増減(台数)	1	△15	1	△7	0	0	△8
増減率	9.1%	△10.6%	12.5%	△9.0%	0.0%	0.0%	△88.9%

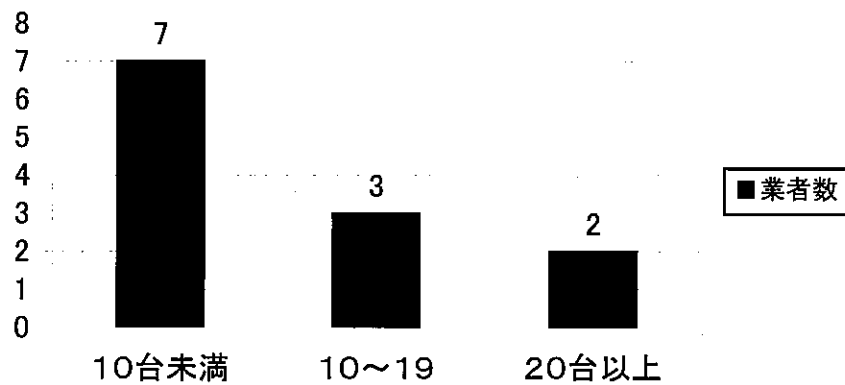
設置業者の状況(業者数)



設置業者の状況(設置台数)



設置業者の状況(規模別)業者数



市町村別図書類自動販売機等設置台数

(平成22年10月1日現在)

(参考)

地方振 興局別	市町村名	18年10月		19年10月		20年10月		21年10月		22年10月		比較増減 (A-B)	市町村名	22年10月 届出台数
			うち 未使用		うち 未使用		うち 未使用	(B)	うち 未使用	(A)	うち 未使用			
	福島市	14		14	6	11		11		11		0	福島市	3
	伊達市	3		3									伊達市	
	飯野町	4											飯野町	
	小計	21	0	17	6	11	0	11	0	11	0	0	小計	3
県中	郡山市	45	2	39		28		37	2	36	1	△1	郡山市	17
	鏡石町	8		6		12		12	2	10		△2	鏡石町	10
	三春町	2		2		2		2		2		0	三春町	2
	小野町					4						0	小野町	
	小計	55	2	47	0	46	0	51	4	48	1	△3	小計	29
県南	白河市	4		4	1								白河市	
	泉崎村	2		2									泉崎村	
	中島村	5	1	3	1	2		4		4		0	中島村	4
	棚倉町	6		6		6		6		6		0	棚倉町	6
	小計	17	1	15	2	8	0	10	0	10	0	0	小計	10
会津	会津若松市	39		35	1	32	3	29	3	29	1	0	会津若松市	29
	喜多方市	11	1	11	9	3	1	5	5	5		0	喜多方市	5
	会津坂下町	4		4		5	1	5	2	5	1	0	会津坂下町	5
	小計	54	1	50	10	40	5	39	10	39	2	0	小計	39
相双	相馬市	2	2										相馬市	
	南相馬市	12		11	2	3		3		2		△1	南相馬市	2
	小計	14	2	11	2	3	0	3	0	2	0	△1	小計	2
いわき	いわき	56	10	28	6	33	3	27	5	16	1	△11	いわき	16
	小計	56	10	28	6	33	3	27	5	16	1	△11	小計	16
合計	市の部	186	15	145	25	110	7	112	15	99	3	△13	市の部	72
	町村の部	31	1	23	1	31	1	29	4	27	1	△2	町村の部	27
	県計	217	16	168	26	141	8	141	19	126	4	△15	県計	99

[16市町村] [14市町村] [12市町村] [11市町村] [11市町村]

- 1 設置数には、図書類自動貸出機[会津若松市1店舗26台]を含む。
- 2 未使用：図書類の収納が明確には確認できないもの又は24時間通電がないもの。

年度	18年10月	19年10月	20年10月	21年10月	22年10月
無届出数	0	0	0	36	27

平成16年10月、無届出自動販売機等4台

第2 図書類取扱業者の実態調査

1 調査店舗数

県内59市町村のうち53市町村から696店舗（書店・古書店150店舗、コンビニエンスストア459店舗、スーパー74店舗、その他13店舗）を抽出して実施した。

(1) 市町村別店舗数

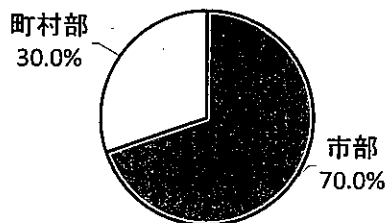
市部 487店舗 70.0%
 （書店・古書店107店 コンビニストア732店 スーパー49店 その他7店）
 町村部 209店舗 30.0%
 （書店・古書店43店 コンビニストア135店 スーパー25店 その他6店）

(2) 地方振興局別店舗数

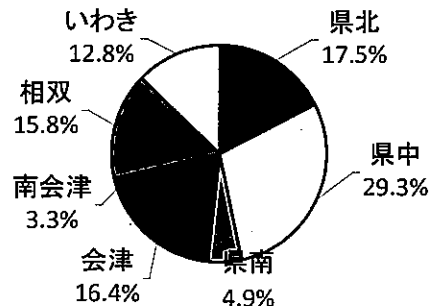
	平成21年		平成22年	
	店舗数	構成比率	店舗数	構成比率
県北	計		121	19.7
	内訳	書店・古書店	19	3.1
		コンビニ・スーパー・その他	102	16.6
県中	計		140	22.8
	内訳	書店等	34	5.5
		コンビニ・スーパー・その他	106	17.3
県南	計		27	4.4
	内訳	書店・古書店	2	0.3
		コンビニ・スーパー・その他	25	4.1
会津	計		107	17.5
	内訳	書店・古書店	25	4.1
		コンビニ・スーパー・その他	82	13.4
南会津	計		23	3.8
	内訳	書店・古書店	6	1.0
		コンビニ・スーパー・その他	17	2.8
相双	計		126	20.6
	内訳	書店・古書店	23	3.8
		コンビニ・スーパー・その他	103	16.8
いわき	計		69	11.3
	内訳	書店・古書店	14	2.3
		コンビニ・スーパー・その他	55	9.0
合計	計		613	100
	内訳	書店・古書店	123	20.1
		コンビニ・スーパー・その他	490	79.9

※%表示は端数処理をしているため、合計が100にならない場合がある

市・町村別調査店舗(率)



地方振興局別調査店舗

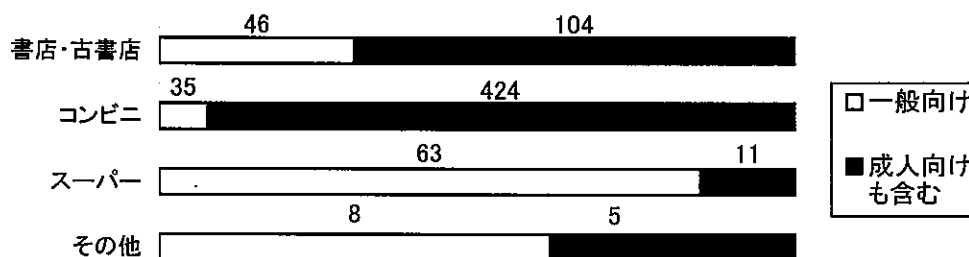


2 取扱図書類の内容

今回調査した696店舗のうち、成人向けの図書類を取り扱う店舗は、544店舗(78.2%)となっている。

	一般向け図書のみ取扱店	成人向け図書類を含めた取扱店	合計
書店・古書店	46 30.7%	104 69.3%	150 100%
コンビニ	35 7.6%	424 92.4%	459 100%
スーパー	63 85.1%	11 14.9%	74 100%
その他	8 61.5%	5 38.5%	13 100%
合計	152 21.8%	544 78.2%	696 100%

※ビデオ店、ゲームソフト店等



3 成人向け図書類取扱店における青少年に対する対応

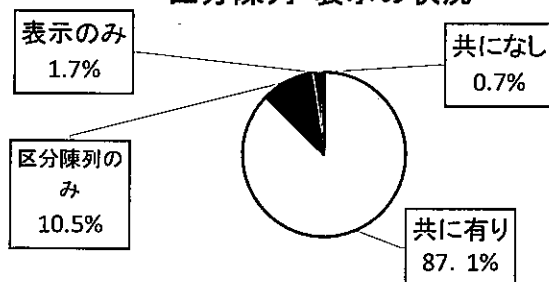
(1) 区分陳列及び青少年への購入禁止等の表示の状況

成人向け図書類取扱店544店舗のうち、区分陳列及び表示が共に有るのは474店舗(87.1%)、区分陳列のみ有りは57店舗(10.5%)、表示のみ有りは9店舗(1.7%)、共に無しは4店舗(0.7%)となっている。

	成人向け図書類の取扱店数	18歳未満に対する措置			
		区分陳列・表示共に有り	区分陳列のみ有り	表示のみ有り	共に無し
平成21年	499 100%	424 85.0%	66 13.2%	5 1.0%	4 0.8%
平成22年	544 100%	474 87.1%	57 10.5%	9 1.7%	4 0.7%

%表示は、端数処理をしているため、合計が100にならない場合がある。

区分陳列・表示の状況



なお、区分陳列に問題のある店舗（13店舗）の内訳は、書店が3店舗、コンビニエンスストアが9店舗、スーパーが1店舗であった。

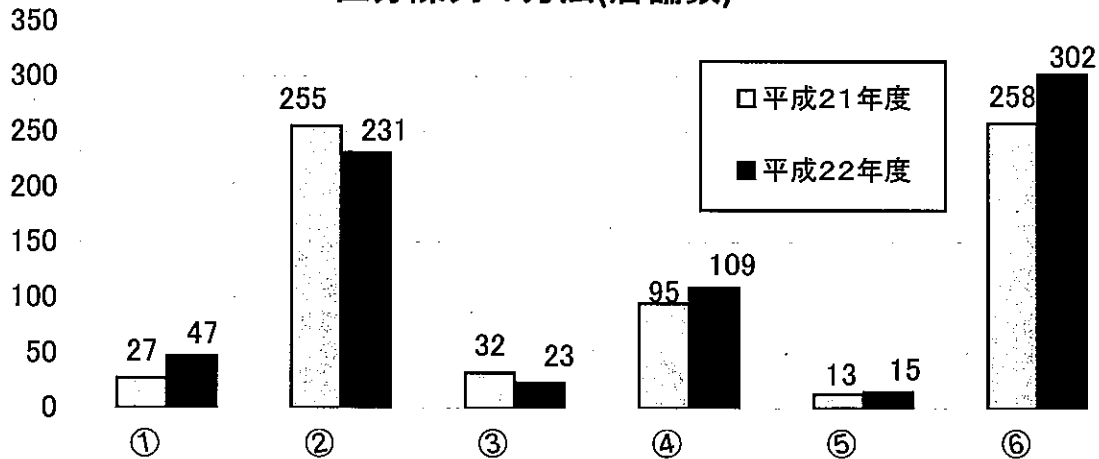
区分陳列を実施している531店舗のうち、

- ①ビニール包装、ひも掛け等を行っているが302店舗（41.5%）、
- ②20センチ以上張り出す仕切り板を設けているが231店舗（31.8%）、
- ④レジ等から5メートル以内の場所に陳列しているが109店舗（15.0%）等となっている。

(複数計上)

	区分陳列有りの店舗数	①間仕切り等で仕切り、内部を見通せない措置	②20センチ以上張り出す仕切り板(透視できないもの)	③陳列棚を他の陳列棚と60センチ以上離す	④レジ等から5メートル以内の場所に陳列	⑤150センチ以上の場所に背立てて陳列	⑥その他(ビニール包装、ひも掛け等)
平成21年	680	27 4.0%	255 37.5%	32 4.7%	95 14.0%	13 1.9%	258 37.9%
平成22年	727	47 6.5%	231 31.8%	23 3.2%	109 15.0%	15 2.1%	302 41.5%

区分陳列の方法(店舗数)

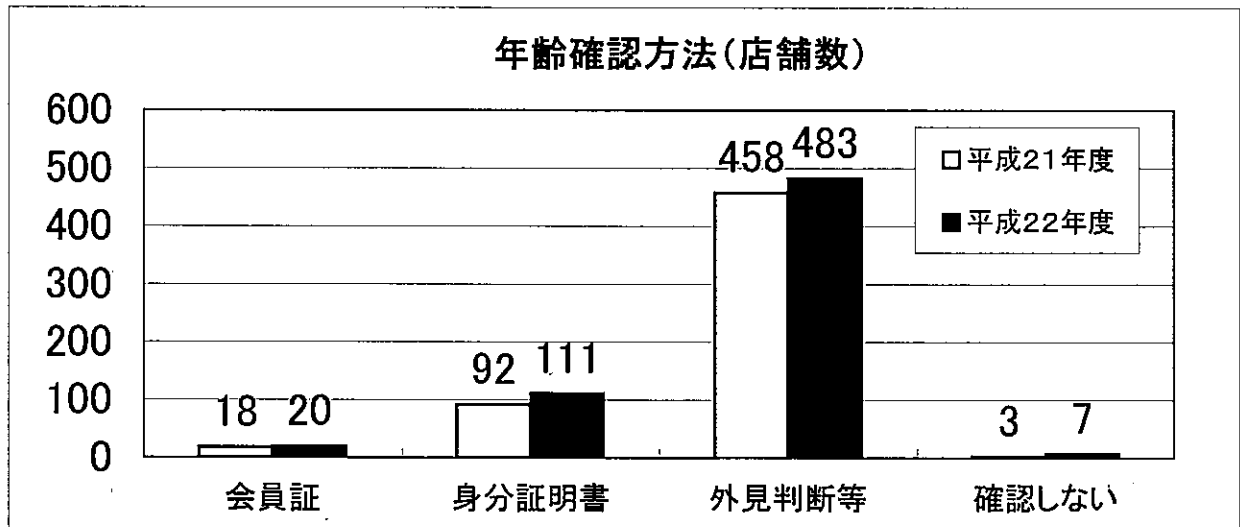


(2) 成人向け図書類販売時の年齢確認方法

成人向け図書類取扱店544店舗における販売時の年齢確認方法は、外見で判断するが483店舗（88.8%）で最も多く、年齢を確認しないという店舗も7店舗（1.3%）あった。

(複数計上)

	成人向け図書類の取扱店数	会員証	身分証明書	外見判断等	確認しない
平成21年	499	18 3.6%	92 18.4%	458 91.8%	3 0.6%
平成22年	544	20 3.7%	111 20.4%	483 88.8%	7 1.3%



4 レディースコミック等の取扱状況

(1) レディースコミックの取扱状況

今回調査した544店舗のうち、262店舗(48.2%)で青少年に有害と思われるレディースコミックの取扱いがあった。

また、そのうちの69店舗(26.3%)では区分陳列に、113店舗(43.1%)では購入禁止の表示に不備があった。

(2) ビデオ・DVDの取扱状況

今回調査した544店舗のうち、87店舗(16.0%)で青少年に有害と思われるビデオやDVDの取扱いがあった。

また、そのうちの4店舗(4.6%)では区分陳列に、8店舗(9.2%)では購入等禁止の表示に不備があった。

	調査店舗数	レディースコミック			ビデオ・DVD		
		取扱店	区分陳列不備	表示不備	取扱店	区分陳列不備	表示不備
平成22年	544	262	69	113	87	4	8
		48.2%	26.3%	43.1%	16.0%	4.6%	9.2%

書店、コンビニエンスストア等における成人向け図書類の実態調査集計表

	調査した店舗の数	区分				一般図書のみ取扱店	成人向け図書類取扱店	「成人向け図書類取扱店」について記載																				
		書店・古書店	コンビニ	スーパー	その他			区分陳列						青少年への購入禁止等の表示		区分陳列・表示の対応状況				年齢の確認方法(複数回答)								
								あり						なし	あり	なし	区分陳列有	区分陳列無	表示有	表示無	区分陳列有	区分陳列無	表示有	表示無	会員証	身分証明書	外見判断等	確認しない
								具体的な区分陳列方法(複数回答)																				
①	②	③	④	⑤	⑥																							
1 福島市	30	0	30	0	0	2	28	0	27	0	0	0	28	0	21	7	21	7	0	0	0	0	0	0	0	28	0	
2 二本松市	31	6	17	6	2	13	18	4	6	0	4	0	14	1	17	1	16	1	1	0	0	0	0	0	7	14	0	
3 伊達市	20	4	9	5	2	9	11	3	7	0	1	0	1	0	10	1	10	1	0	0	1	3	7	0	0	0	0	
4 本宮市	16	2	14	0	0	1	15	0	14	14	0	0	15	0	15	0	15	0	0	0	1	1	15	0	0	0	0	
5 桑折町	6	0	6	0	0	1	5	0	4	1	0	0	5	0	5	0	5	0	0	0	0	2	5	0	0	0	0	
6 国見町	4	1	3	0	0	0	4	0	0	1	4	0	0	0	0	4	0	4	0	0	0	0	4	0	0	0	0	
7 川俣町	9	5	4	0	0	1	8	2	3	0	1	1	3	0	8	0	8	0	0	0	1	8	8	0	0	0	0	
8 大玉村	6	2	4	0	0	1	5	1	0	0	0	0	5	0	5	0	5	0	0	0	0	1	4	0	0	0	0	
(県北計)	122	20	87	11	4	28	94	10	61	16	10	1	71	1	81	13	80	13	1	0	3	22	85	0	0	0	0	
9 郡山市	70	21	47	2	0	20	50	16	16	1	10	0	18	5	41	9	37	8	4	1	1	14	37	3	0	0	0	
10 須賀川市	56	12	33	11	0	16	40	0	1	1	1	1	37	0	34	6	34	6	0	0	0	2	39	1	0	0	0	
11 田村市	21	5	15	1	0	5	16	0	11	0	4	3	1	0	16	0	16	0	0	0	0	1	15	0	0	0	0	
12 鏡石町	9	1	4	4	0	5	4	0	4	0	0	0	0	0	4	0	4	0	0	0	0	0	4	0	0	0	0	
13 天栄村	4	0	4	0	0	0	4	0	0	1	0	1	2	0	4	0	4	0	0	0	0	0	4	0	0	0	0	
14 石川町	7	2	5	0	0	0	7	0	0	0	0	0	7	0	2	5	2	5	0	0	0	0	7	0	0	0	0	
15 玉川村	5	0	4	1	0	1	4	0	0	0	0	0	4	0	4	0	4	0	0	0	0	0	4	0	0	0	0	
16 平田村	5	0	2	2	1	3	2	0	0	0	2	0	0	0	2	0	2	0	0	0	0	0	2	0	0	0	0	
17 浅川町	6	1	3	2	0	2	4	0	0	0	4	0	3	0	4	0	4	0	0	0	0	0	4	0	0	0	0	
18 古殿町	3	1	2	0	0	0	3	0	1	0	0	0	2	0	3	0	3	0	0	0	0	0	3	0	0	0	0	
19 三春町	11	3	6	1	1	3	8	0	0	0	1	0	6	1	6	2	6	1	0	1	0	2	8	0	0	0	0	
20 小野町	7	1	4	2	0	3	4	0	0	0	4	0	0	0	4	0	4	0	0	0	0	0	4	0	0	0	0	
(県中計)	204	47	129	26	2	58	146	16	33	3	26	5	80	6	124	22	120	20	4	2	1	19	131	4	0	0	0	
21 白河市	14	4	10	0	0	1	13	3	1	0	6	0	12	0	13	0	13	0	0	0	1	0	11	0	0	0	0	
22 西郷村	4	1	3	0	0	0	4	0	0	0	3	0	4	0	4	0	4	0	0	0	0	0	4	0	0	0	0	
23 泉崎村	2	0	1	1	0	1	1	0	0	0	1	0	1	0	1	0	1	0	0	0	0	0	1	0	0	0	0	
24 矢吹町	6	1	4	0	1	1	5	0	0	0	2	0	5	0	5	0	5	0	0	0	0	0	5	0	0	0	0	
25 棚倉町	4	1	3	0	0	0	4	0	0	0	3	0	4	0	4	0	4	0	0	0	0	0	4	0	0	0	0	
26 矢祭町	1	0	0	0	1	1	0	0	0	0	0	0	0	0	0	0	0	0	0	0	0	0	0	0	0	0	0	
27 埴町	3	0	2	1	0	1	2	0	0	0	0	0	2	0	1	1	1	1	0	0	0	0	2	0	0	0	0	
(県南計)	34	7	23	2	2	5	29	3	1	0	15	0	28	0	28	1	28	1	0	0	1	0	27	0	0	0	0	
28 会津若松市	64	18	46	0	0	6	58	3	13	0	16	1	36	1	55	3	54	3	1	0	5	16	50	2	0	0	0	
29 喜多方市	11	4	5	2	0	2	9	1	4	0	0	0	4	0	9	0	9	0	0	0	2	6	7	0	0	0	0	
30 北塩原村	3	0	3	0	0	0	3	0	3	0	3	0	0	0	3	0	3	0	0	0	0	2	3	0	0	0	0	
31 西会津町	5	3	1	1	0	2	3	0	1	0	2	0	1	0	3	0	3	0	0	0	0	0	3	0	0	0	0	
32 磐梯町	1	0	1	0	0	0	1	0	1	0	0	0	1	0	1	0	1	0	0	0	0	1	1	0	0	0	0	
33 猪苗代町	2	1	1	0	0	0	2	0	2	1	0	0	0	0	2	0	2	0	0	0	1	2	2	0	0	0	0	
34 会津坂下町	13	2	8	3	0	4	9	1	0	0	1	0	9	0	9	0	9	0	0	0	1	0	9	0	0	0	0	
35 湯川村	3	0	3	0	0	0	3	0	3	0	0	0	0	0	3	0	3	0	0	0	0	3	3	0	0	0	0	

書店、コンビニエンスストア等における成人向け図書類の実態調査集計表

	調査した店舗の数	区分				一般図書のみ取扱店	成人向け図書類取扱店	「成人向け図書類取扱店」について記載																				
		書店・古書店	コンビニ	スーパー	その他			区分陳列						青少年への購入禁止等の表示		区分陳列・表示の対応状況					年齢の確認方法(複数回答)							
								あり						なし	あり	なし	区分陳列有	区分陳列無	表示有	表示無	区分陳列有	区分陳列無	表示有	表示無	会員証	身分証明書	外見判断等	確認しない
								具体的な区分陳列方法(複数回答)																				
①	②	③	④	⑤	⑥																							
31 西会津町	5	3	1	1	0	2	3	0	1	0	2	0	1	0	3	0	3	0	0	0	0	0	0	0	0	3	0	
32 磐梯町	1	0	1	0	0	0	1	0	1	0	0	0	0	1	0	1	0	1	0	0	0	0	0	0	1	1	0	
33 猪苗代町	2	1	1	0	0	0	2	0	2	1	0	0	0	0	2	0	2	0	0	0	0	1	2	2	2	0		
34 会津坂下町	13	2	8	3	0	4	9	1	0	0	1	0	9	0	9	0	9	0	0	0	0	1	0	9	0			
35 湯川村	3	0	3	0	0	0	3	0	3	0	0	0	0	3	0	3	0	0	0	0	0	0	3	3	0			
36 柳津町	1	0	1	0	0	0	1	0	0	0	1	0	0	0	1	0	1	0	0	0	0	0	1	0	0			
37 三島町	1	0	0	0	1	1	0	0	0	0	0	0	0	0	0	0	0	0	0	0	0	0	0	0	0			
38 会津美里町	10	2	5	3	0	5	5	1	4	0	4	0	0	5	0	5	0	0	0	0	0	0	5	5	0			
(会津計)	114	30	74	9	1	20	94	6	31	1	27	1	51	1	91	3	90	3	1	0	9	36	83	2				
39 南会津町	14	4	10	0	0	1	13	2	5	1	8	1	4	0	13	0	13	0	0	0	2	1	11	0				
40 下郷町	3	0	3	0	0	0	3	0	3	0	0	0	0	0	3	0	3	0	0	0	0	0	3	0				
41 只見町	6	2	4	0	0	2	4	0	0	0	4	0	0	0	4	0	4	0	0	0	0	0	4	0				
(南会津計)	23	6	17	0	0	3	20	2	8	1	12	1	4	0	20	0	20	0	0	0	2	1	18	0				
42 相馬市	24	5	16	2	1	3	21	2	16	0	2	0	4	0	20	1	20	1	0	0	0	2	20	0				
43 南相馬市	41	7	29	3	2	8	33	1	15	0	5	2	12	2	28	5	26	5	2	0	1	5	28	1				
44 広野町	4	1	3	0	0	0	4	0	0	0	4	0	0	0	4	0	4	0	0	0	0	0	4	0				
45 檜葉町	4	0	2	2	0	2	2	0	2	0	0	0	0	0	2	0	2	0	0	0	0	0	2	0				
46 富岡町	5	2	3	0	0	0	5	0	3	2	2	0	3	0	5	0	5	0	0	0	0	0	5	0				
47 川内村	2	0	2	0	0	0	2	0	1	0	0	0	1	0	2	0	2	0	0	0	0	0	2	0				
48 大熊町	7	1	5	1	0	0	7	0	5	0	1	0	6	1	6	1	6	0	0	1	0	0	6	0				
49 双葉町	2	0	2	0	0	0	2	0	0	0	0	0	2	0	2	0	2	0	0	0	0	0	2	0				
50 浪江町	12	4	7	0	1	0	12	1	7	0	2	1	1	0	12	0	12	0	0	0	0	1	11	0				
51 新地町	6	0	6	0	0	1	5	0	5	0	0	0	0	0	3	2	3	2	0	0	0	1	4	0				
52 飯館村	3	1	1	1	0	2	1	0	0	0	0	0	0	1	1	0	0	0	1	0	0	1	1	0				
(相双計)	110	21	76	9	4	16	94	4	54	2	16	3	29	4	85	9	82	8	3	1	1	10	85	1				
53 いわき市	89	19	53	17	0	22	67	6	43	0	3	4	39	1	54	13	54	12	0	1	3	23	54	0				
(いわき計)	89	19	53	17	0	22	67	6	43	0	3	4	39	1	54	13	54	12	0	1	3	23	54	0				
県の計	696	150	459	74	13	152	544	47	231	23	109	15	302	13	483	61	474	57	9	4	20	111	483	7				
市の計	487	107	324	49	7	108	379	39	174	16	52	11	221	10	333	46	325	44	8	2	15	80	325	7				
町村の計	209	43	135	25	6	44	165	8	57	7	57	4	81	3	150	15	149	13	1	2	5	31	158	0				

- ① 間仕切り等で仕切り内部を見通せない措置が講じられた場所に陳列
- ② 20センチ以上張り出す仕切り板(透視できないもの)を設け陳列
- ③ 陳列棚を他の棚と60センチ以上離して陳列
- ④ レジ等から5メートル以内の場所に陳列
- ⑤ 150センチ以上の高さに背立てで陳列
- ⑥ ①～⑤ができないときは、ビニール包装、ひも掛けその他の方法による陳列

第3 インターネットカフェ、カラオケボックスの実態調査

1 調査店舗数

平成22年12月現在で店舗の確認をしているインターネットカフェ19店舗及びカラオケボックス86店舗における青少年対策等について実態調査を行った。

	インターネットカフェ		カラオケボックス	
	店舗数	構成比	店舗数	構成比
福島市	2	10.5%	13	15.1%
二本松市			2	2.3%
伊達市			2	2.3%
本宮市			1	1.2%
(県北計)	2	10.5%	18	20.9%
郡山市	8	42.1%	15	17.4%
須賀川市	1	5.3%	4	4.7%
田村市	1	5.3%	1	1.2%
石川町			1	1.2%
小野町			1	1.2%
(県中計)	10	52.6%	22	25.6%
白河市	1	5.3%	4	4.7%
西郷村			2	2.3%
矢吹町			1	1.2%
棚倉町			1	1.2%
(県南計)	1	5.3%	8	9.3%
会津若松市	2	10.5%	10	11.6%
喜多方市			1	1.2%
猪苗代町			1	1.2%
会津坂下町			1	1.2%
(会津計)	2	10.5%	13	15.1%
南会津町			1	1.2%
(南会津計)	0	0.0%	1	1.2%
相馬市			1	1.2%
南相馬市	1	5.3%	5	5.8%
富岡町			2	2.3%
大熊町			2	2.3%
浪江町			2	2.3%
(相双計)	1	5.3%	12	14.0%
いわき市	3	15.8%	12	14.0%
(いわき計)	3	15.8%	12	14.0%
県計	19	100.0%	86	100.0%

※インターネットカフェの営業形態

区分	店舗数	備考
複合カフェ	13	ネットカフェと漫画喫茶を併せ持つ店舗
複合施設	4	インターネットカフェ、漫画喫茶のほか、ビリヤードや卓球等の遊技設備を設けている店舗
漫画喫茶	1	漫画や雑誌の閲覧サービスを併せ持つ喫茶店
その他	1	店内に設置されたコンピュータでインターネットを利用できる店舗

2 営業時間

24時間営業の店舗は、インターネットカフェで15店舗、カラオケボックスでは6店舗であった。
 なお、夜10時(深夜)前に営業を終える店舗はインターネットカフェ1店舗であった。

	インターネットカフェ	カラオケボックス
24時間営業	15	6
22(21)時まで営業		2
0時まで営業	3	8
0時以降まで営業		70
その他	1	
合計	19	86

3 客席数(個室数)

各店舗を規模別に見ると、インターネットカフェでは客席数50以上100未満と100以上が7店舗、カラオケボックスでは個室数10以上30未満が54店舗でそれぞれ一番多くなっている。

なお、最も客席数の多いインターネットカフェは、会津若松市内の複合カフェで180席、また、最も個室数の多いカラオケボックスは福島市内の店舗で58室であった。

	インターネットカフェ(席)	カラオケボックス(室)
10席(室)未満	3	21
30席(室)未満	2	54
50席(室)未満		7
50席(室)以上100席(室)未満	7	4
100席(室)以上	7	
合計	19	86

4 青少年対策の状況

(1) インターネットカフェにおける青少年対策の状況

① 見通しの確保

青少年に対しては、開放席を利用させる、または、区画席を開放(仕切りを閉じない)するなどの方法により、全店舗で見通しの確保がなされていた。

なお、施錠できる区画席を有する店舗はなかった。

	インターネットカフェ
開放席がある店舗	7
開放席があり、区画席を開放している店舗	1
区画席を開放している店舗	11
合計	19

② たばこ、アルコールの取扱い

半数以上の店舗で、店内でのたばこやアルコールの販売を行っている。

なお、アルコールの販売時には、年齢確認を実施している。

	あり	なし	計	備考
たばこの取扱い	14	5	19	自販機販売13、受付販売1
アルコールの取扱い	9	10	19	

③ 深夜の立入制限等の掲示

全店舗で、深夜(午後10時から翌日5時まで)における青少年の立入制限に関する表示について、条例に基づく掲示が行われていた。(15店舗では、自主制限の掲示も併せて実施)

④ フィルタリングの導入状況

インターネット上の有害・違法情報の閲覧を制限するフィルタリング機能については、18店舗で導入されており、残る1店舗でも導入に向け検討中であった。

	店舗数	備考
全席導入	13	
一部導入	5	
導入なし	1	(導入予定)
合計	19	

⑤ 成人向け図書類の取扱い

成人向け図書類については、4店舗で取り扱われているが、成人向けコーナー等を設け、区分陳列が行われている。

なお、閲覧禁止の表示のない店舗が1店舗あった。

	店舗数	区分陳列		表示	
		適	不適	適	不適
成人向け図書類あり	4	4		3	1
なし	15	—	—	—	—
合計	19	4		3	1

(2) カラオケボックスにおける青少年対策の状況

① 見通しの確保

青少年の利用する供する個室については、全店舗で個室の見通しが確保されている。

なお、施錠できる個室を有する店舗はなかった。

	カラオケボックス
全室の見通しが確保されている店舗	78
一部の個室の見通しが確保されている店舗	8
見通しの確保がされていない店舗	
合計	86

② たばこ、アルコールの取扱い

アルコールは全店舗で取扱いがあるが、販売時には年齢確認を実施している。

	あり	なし	計	備考
たばこの取扱い	55	31	86	自販機販売46、受付販売9
アルコールの取扱い	84	2	86	

③ 深夜の立入制限等の掲示

深夜(午後10時から翌日5時まで)における青少年の立入制限に関する表示については、84店舗で条例に基づく掲示が行われている。

なお、53店舗では、条例に基づく掲示のほか、自主制限の掲示も併せて実施していた。